

II этап Республиканской олимпиады по учебному предмету «География»
2018/2019 учебный год

МУЛЬТИМЕДИЙНЫЙ ТЕСТ

9 КЛАСС

Уважаемый олимпоник!

На выполнение заданий мультимедийного теста олимпиадной работы отводится 1 час (60 минут).

Ты имеешь право воспользоваться интерактивными возможностями пакета PowerPoint (уменьшать и увеличивать рисунки и фотографии; просматривать слайды в произвольном порядке и в свободном ритме и т.п.).

Ответы на задания мультимедийного теста необходимо вписать в предлагаемый бланк ответов.

По результатам мультимедийного тестирования Вы можете получить максимум 30 баллов.

ЖЕЛАЕМ УДАЧИ!

Вопрос 1. Какая плантационная культура показана на слайде?

а) сахарный тростник, б) кофе, в) гевея, г) масличная пальма



Вопрос 2. Дворец Пусловских, показанный на фото, является не единственным известным объектом в одном из самых маленьких городов Беларуси. Здесь также находится дом-музей Тадеуша Костюшко. Назовите район, в котором расположены эти объекты. А) Ивановский, б) Ивацевичский, в) Кореличский, г) Несвижский



Вопрос 3. В какой стране расположен «Берег мертвецов»?
А) Намибия, б) Сомали, в) Бангладеш, г) Кот-д'Ивуар



Вопрос 4. Добыча какого полезного ископаемого ведется на фото?

а) природный газ, б) сера, в) бокситы, г) алмазы



Вопрос 5. Схема какого объекта показана на рисунке?
а) ГЭС, б) АЭС, в) ТЭС, г) ГеоТЭС

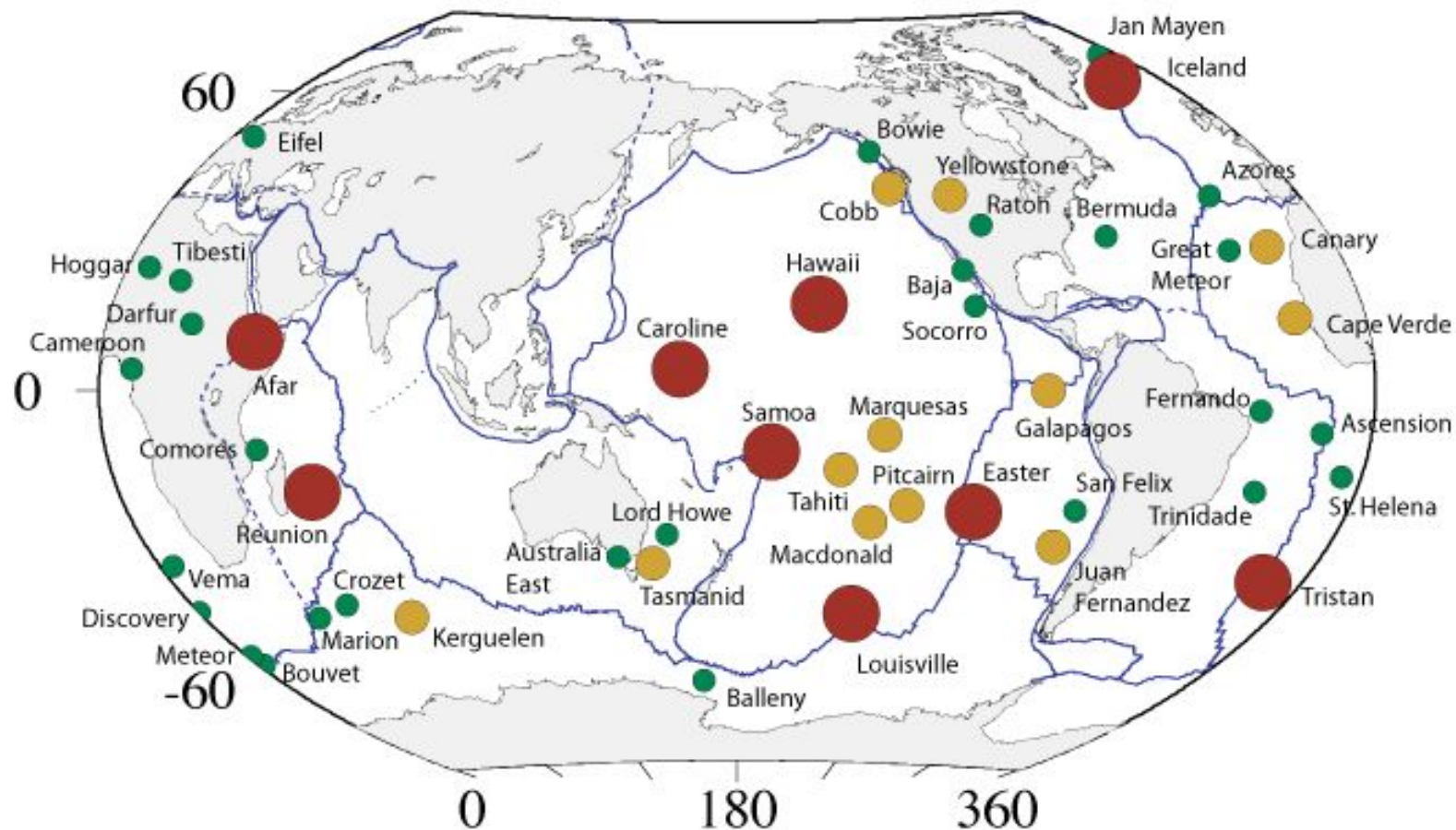


Вопрос 6. Для какого острова характерно это дерево?
А) Шри-Ланка, б) Сокотра, в) Мадагаскар, г) Тасмания.

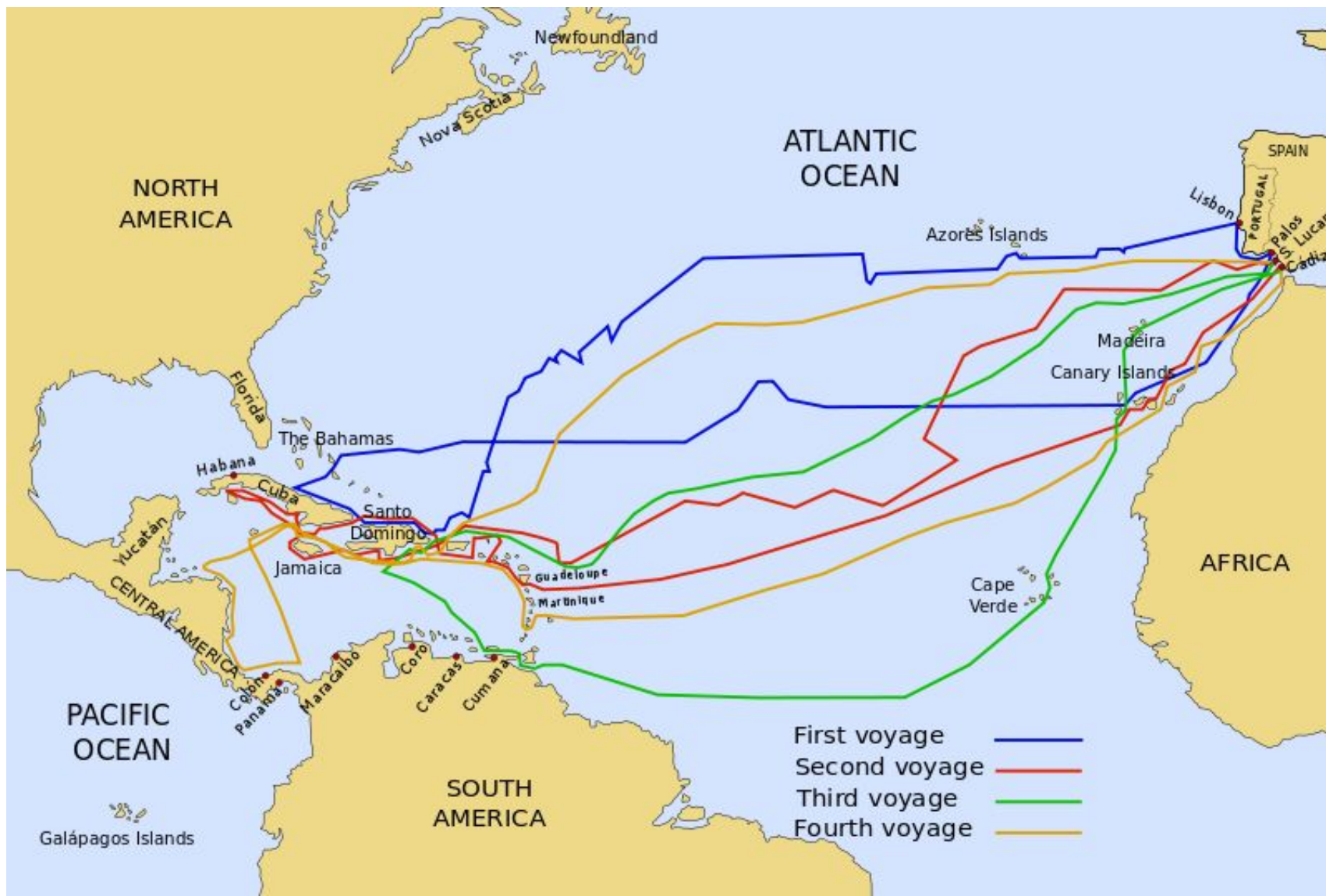


Вопрос 7 На картосхеме представлены:

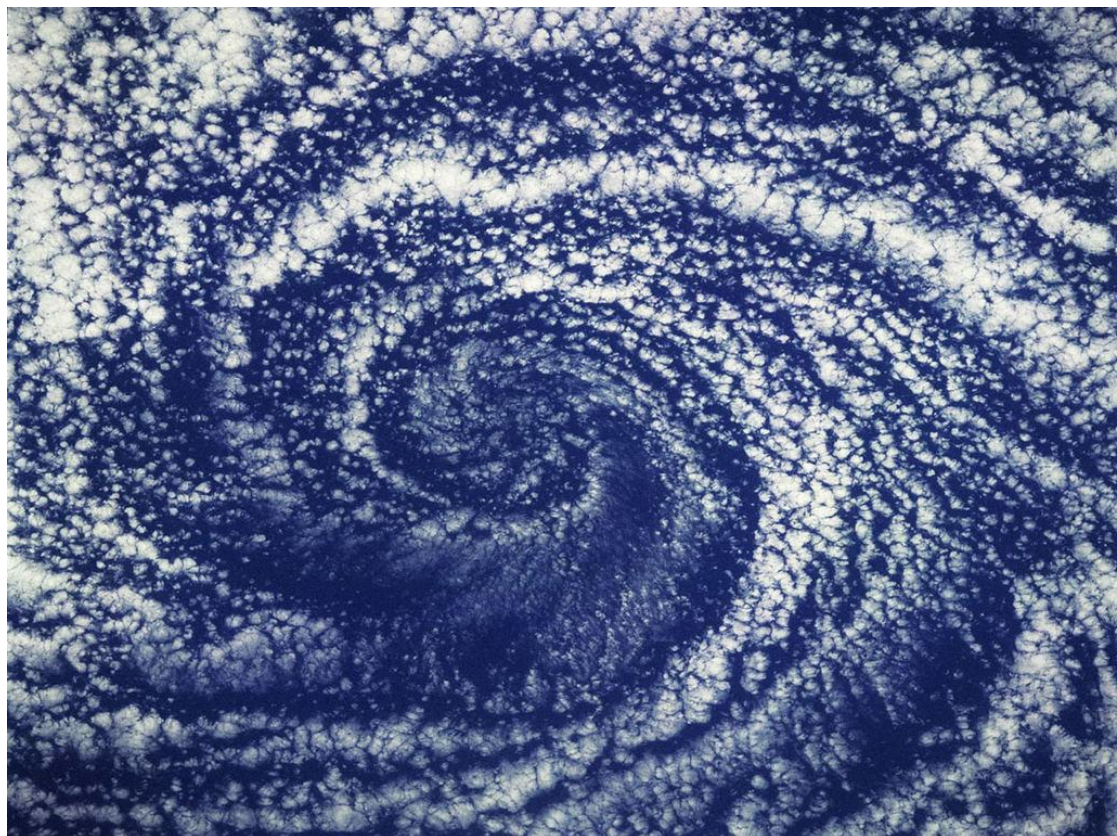
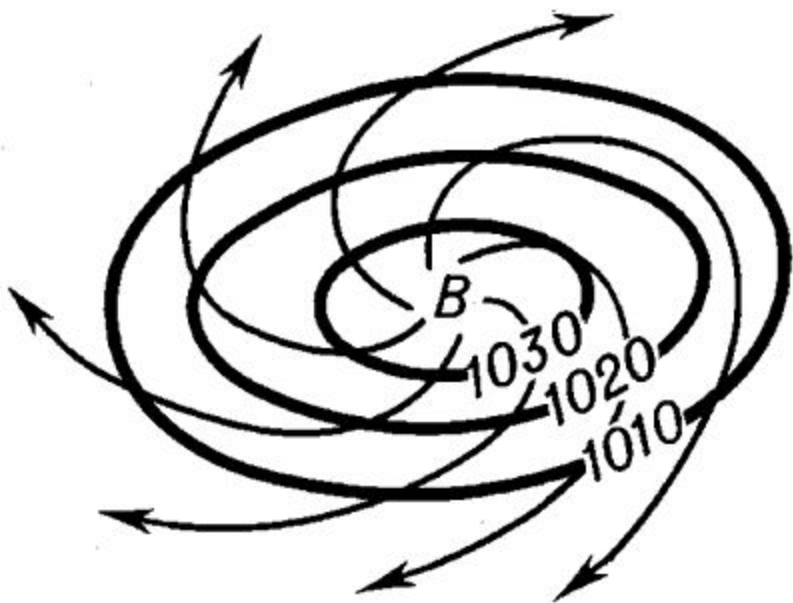
а) тектонические складчатости, б) самые влажные места, в) «горячие точки», г) территории наибольших приливов и отливов



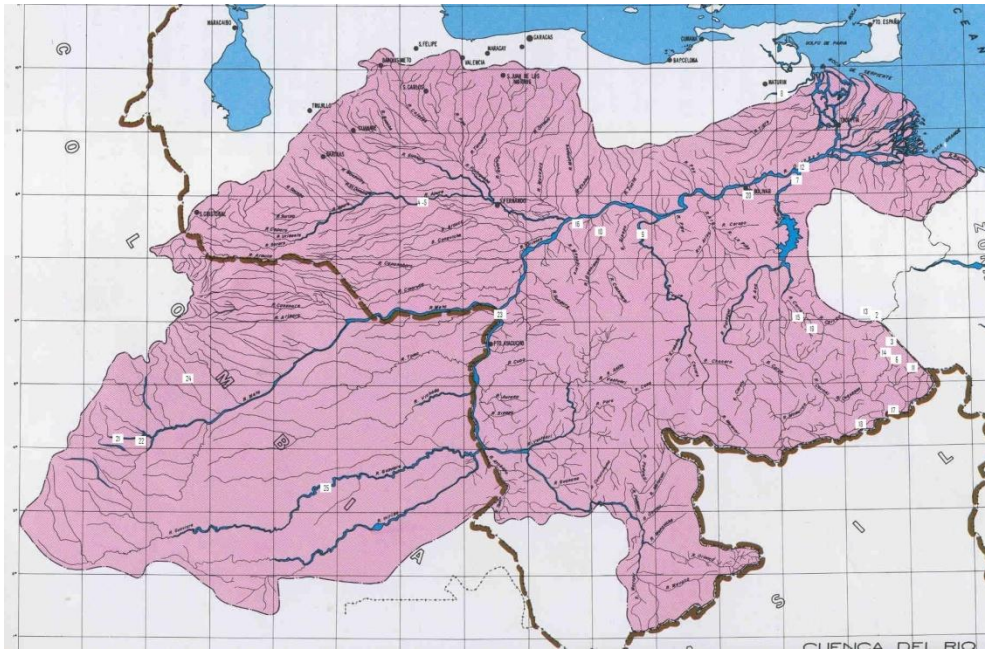
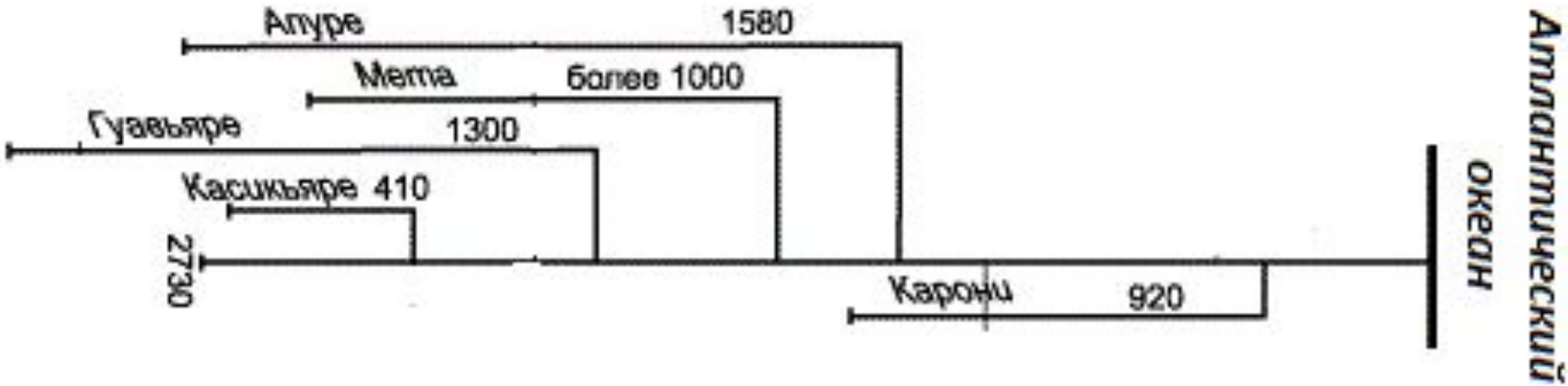
Вопрос 8. Маршруты какого путешественника отображены на картосхеме?
а) Х. Колумба, б) Васко да Гама, в) Ф. Магеллана, г) Тура Хейердала



Вопрос 9. Какое атмосферное явление показано на слайде?
а) циклон, б) антициклон, в) холодный фронт, г) теплый фронт



Вопрос 10. Определите по рисункам реку.
а) Амазонка, б) Ориноко, в) Амур, г) Лена

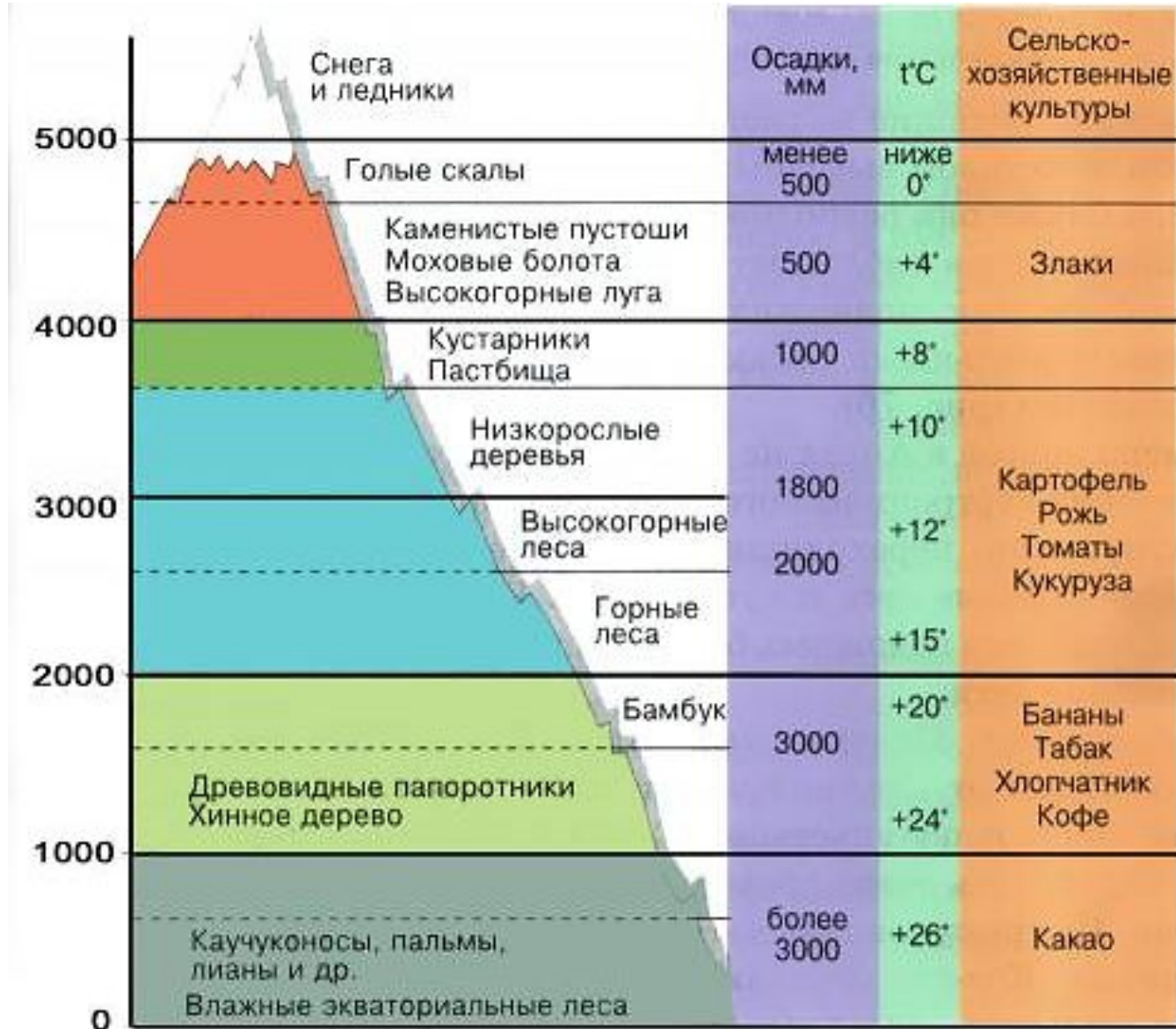


Вопрос 11. Как называется данный метеорологический прибор?
А) барометр, б) курвиметр, в) анемометр, г) гигрометр

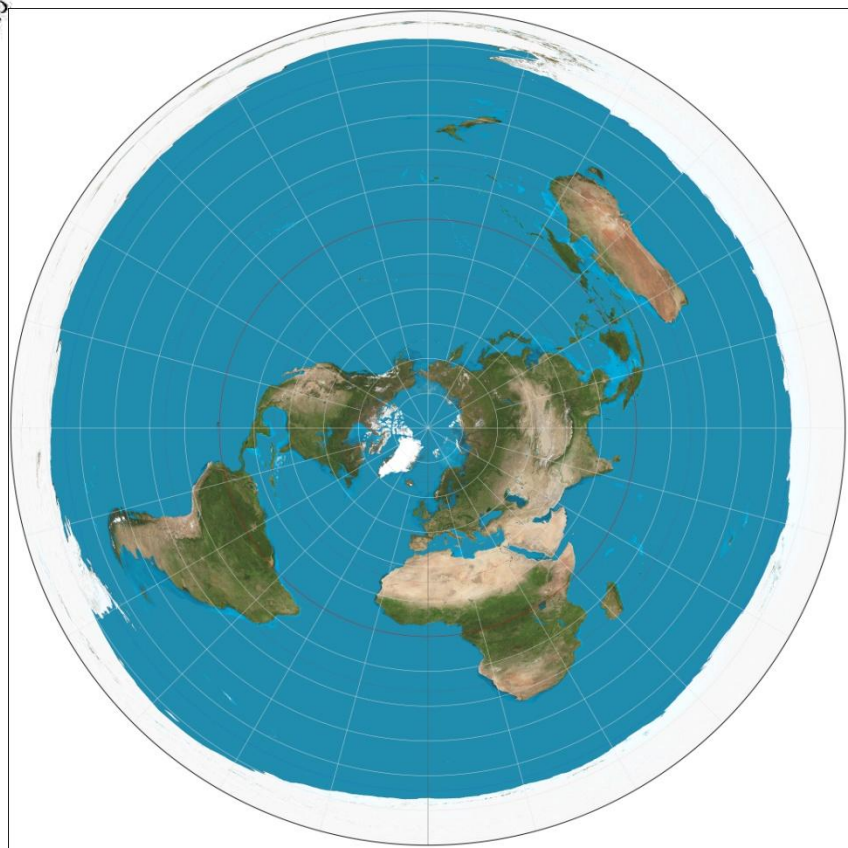
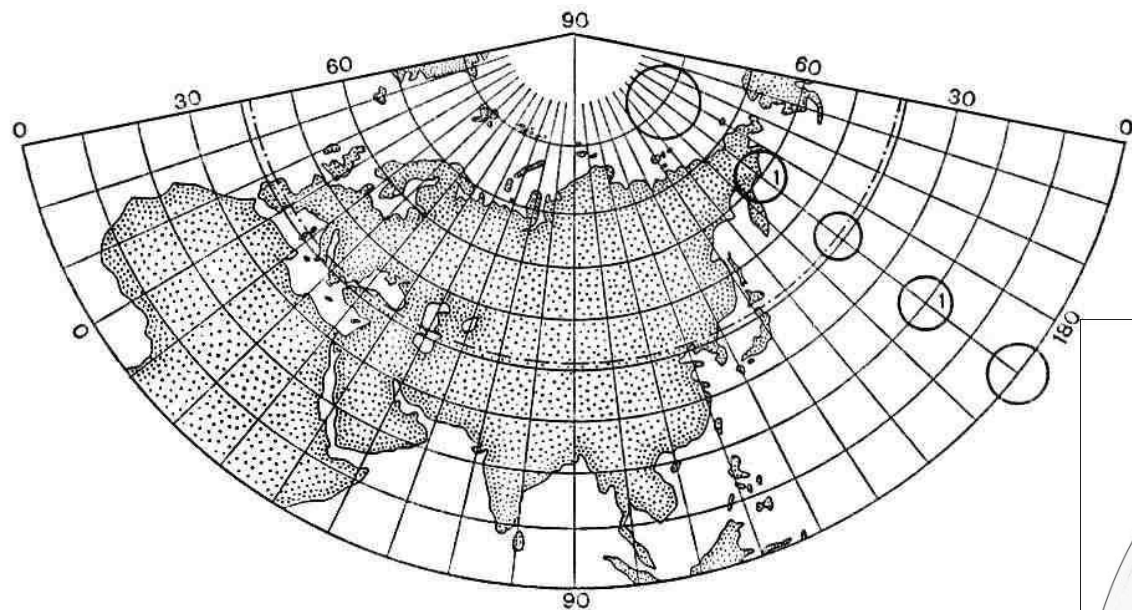


Вопрос 12. Высотная поясность какой горной системы представлена на слайде?

а) Урал, б) Кавказ, в) Альпы г) Анды



Вопрос 13. В какой картографической проекции сделаны эти карты?
а) цилиндрическая, б) коническая, в) азимутальная, г) произвольная



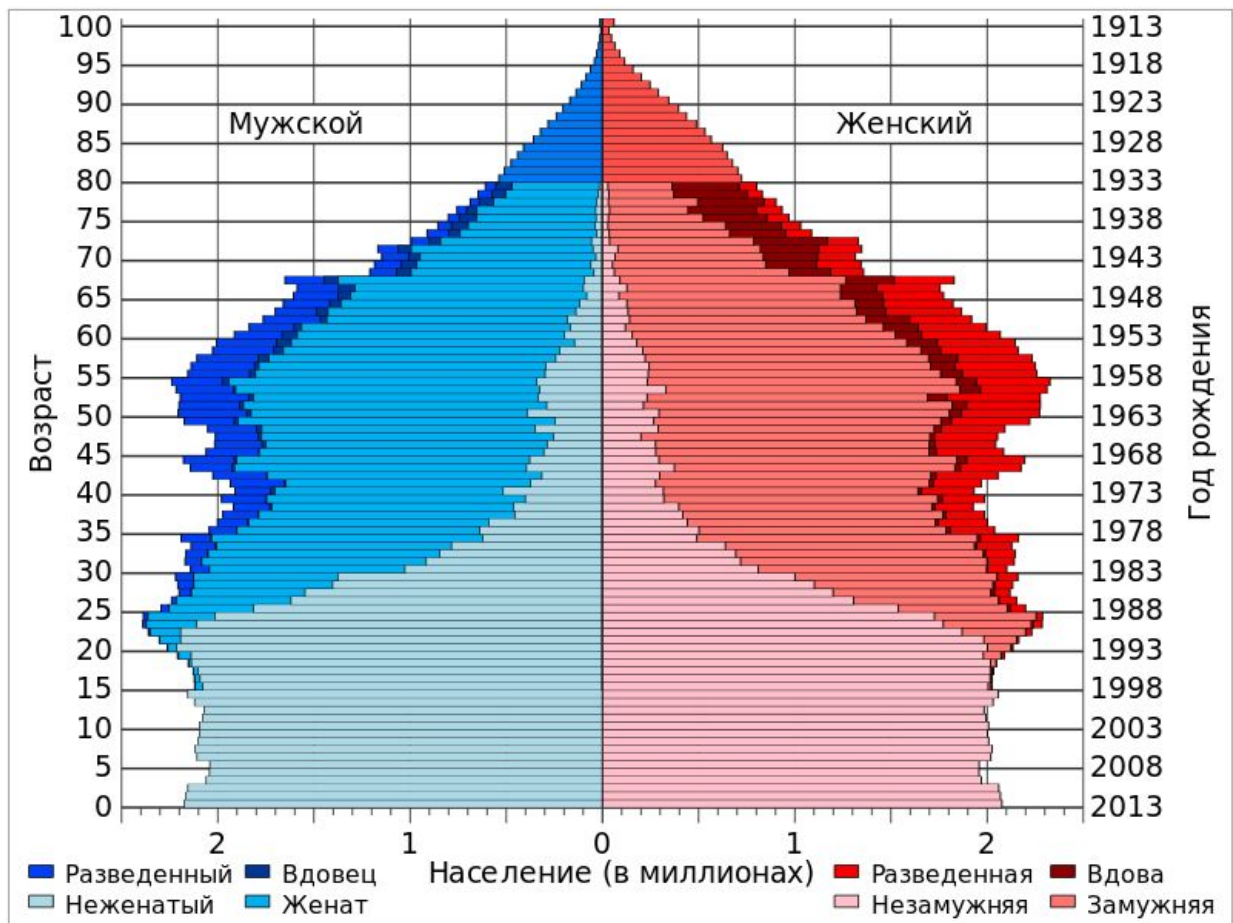
Вопрос 14. По картинкам определите международную организацию.
А) НАТО, б) МАГАТЭ, в) АСЕАН, г) МЕРКОСУР



Вопрос 15. Половозрастная пирамида какой страны представлена на слайде?

- А) Албания
- Б) Германия

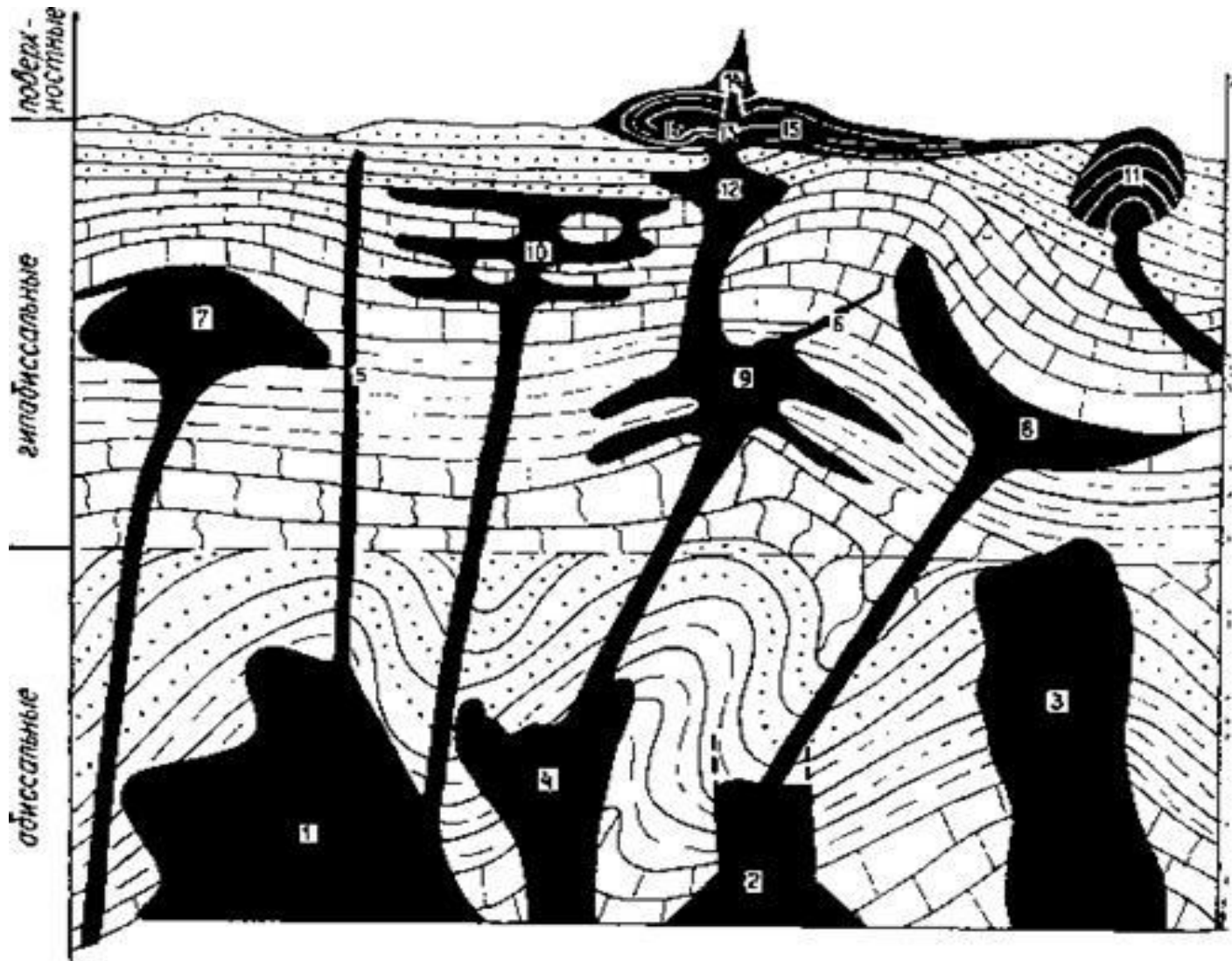
- В) Иран
- Г) США



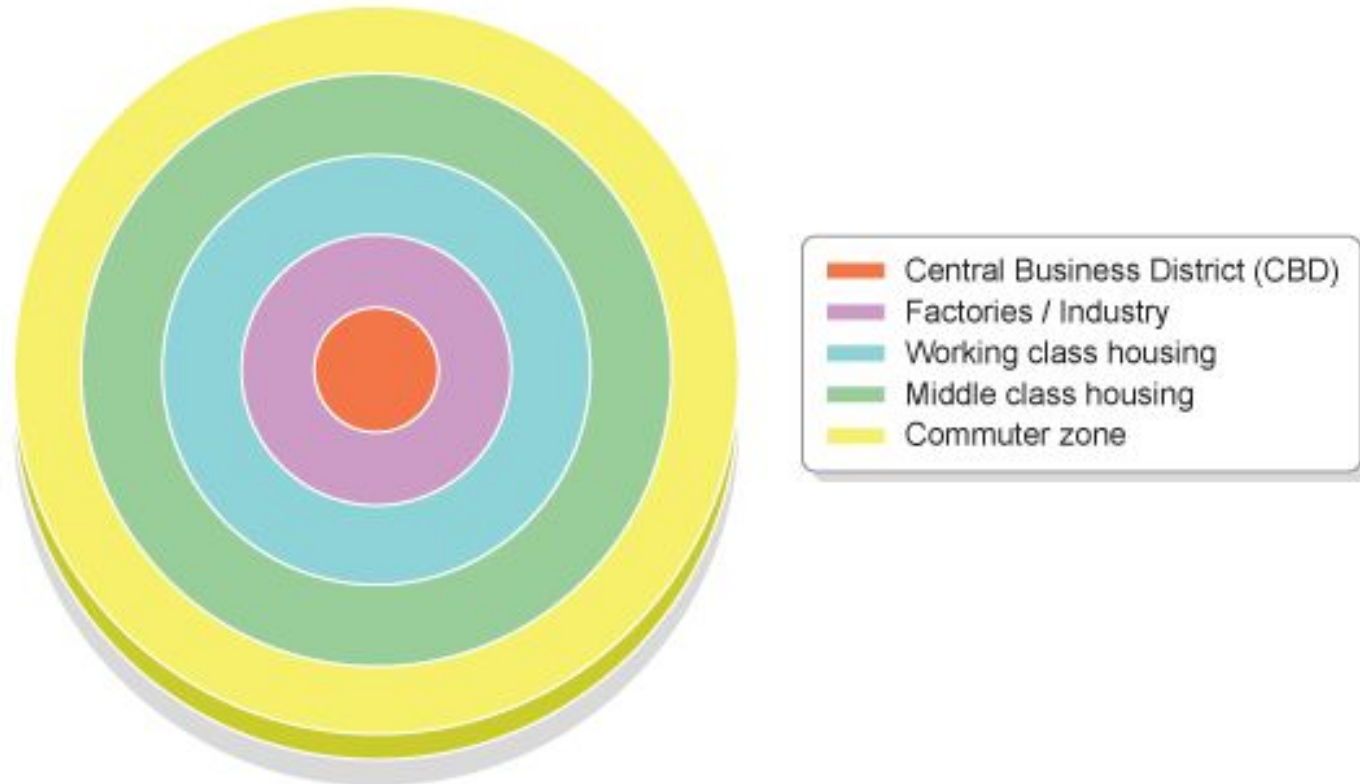
Вопрос 16. Распространение какой природной зоны отображено на карте?
а) тундра, б) арктические пустыни, в) тайга, г) субтропические леса и кустарники



Вопрос 17: Под каким номером на рисунке представлен шток?
Варианты ответа: А) 6; Б) 10; В) 3; Г) 5.



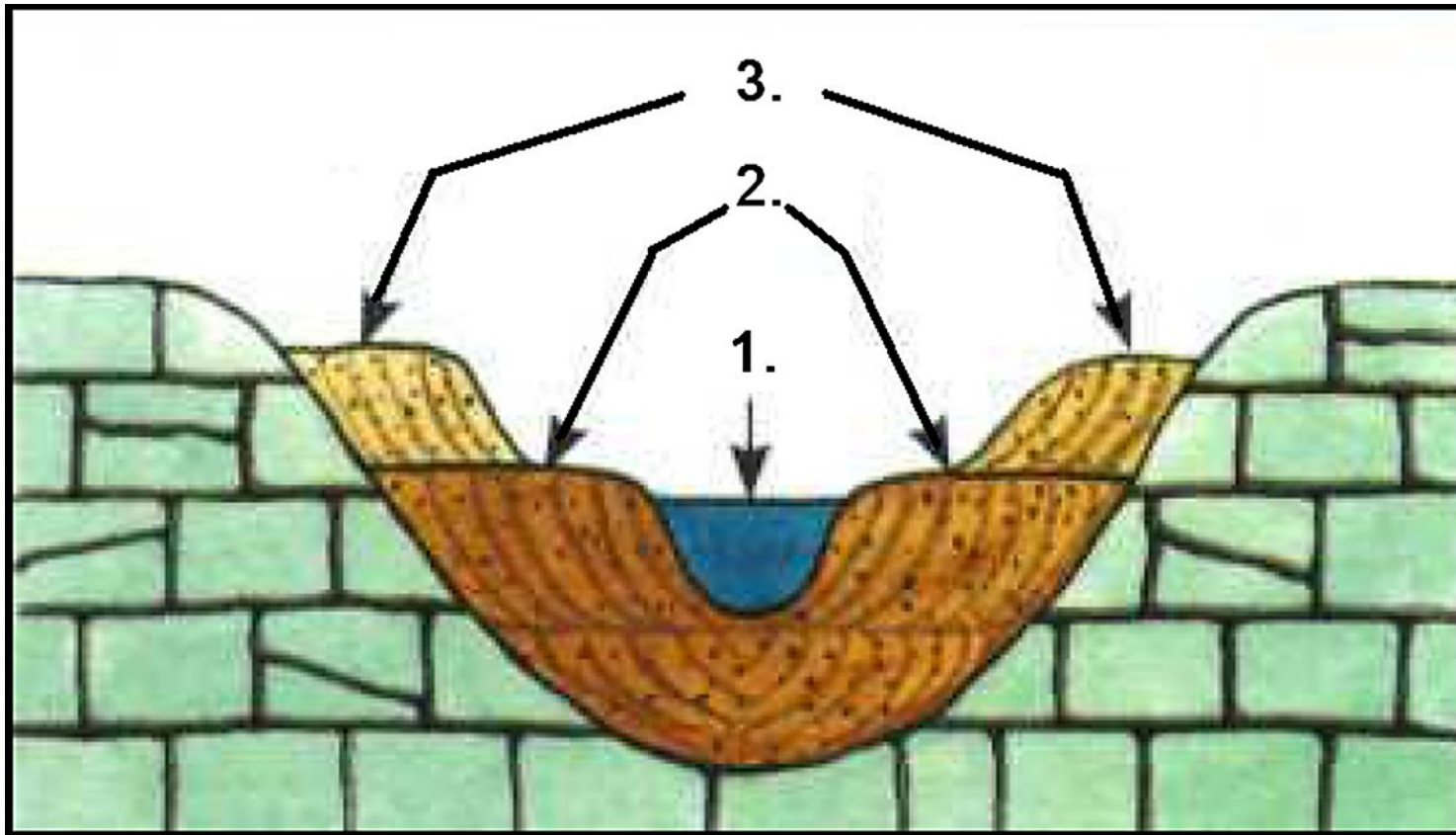
Вопрос 18: Назовите автора концентрической модели городов:
Варианты ответа: А) Хойт; Б) Ульман; В) Бёрджес; Г) Харрис;



Вопрос 19. Перед вами – поперечный профиль речной долины.

Цифрой 1 обозначен элемент долины.

а) русло, б) пойма, в) террасы, г) водораздел



Вопрос 20. Рассчитайте, чему равен показатель, расположенный в четвертом столбце данной таблицы, для России

Варианты ответа а) 85 лет, б) 11 лет, в) 20 лет, г) 65, 5 лет

СТРАНА	ЗАПАСЫ млрд т	ДОБЫЧА млн т	ЛЕТ
Саудовская Аравия	36	423	
США	4	352	
Россия	7	348	
Иран	12	183	
Мексика	4	177	22,5

Вопрос 21: На каком рисунке представлен государственный и флаг Франции?

А)



Б)



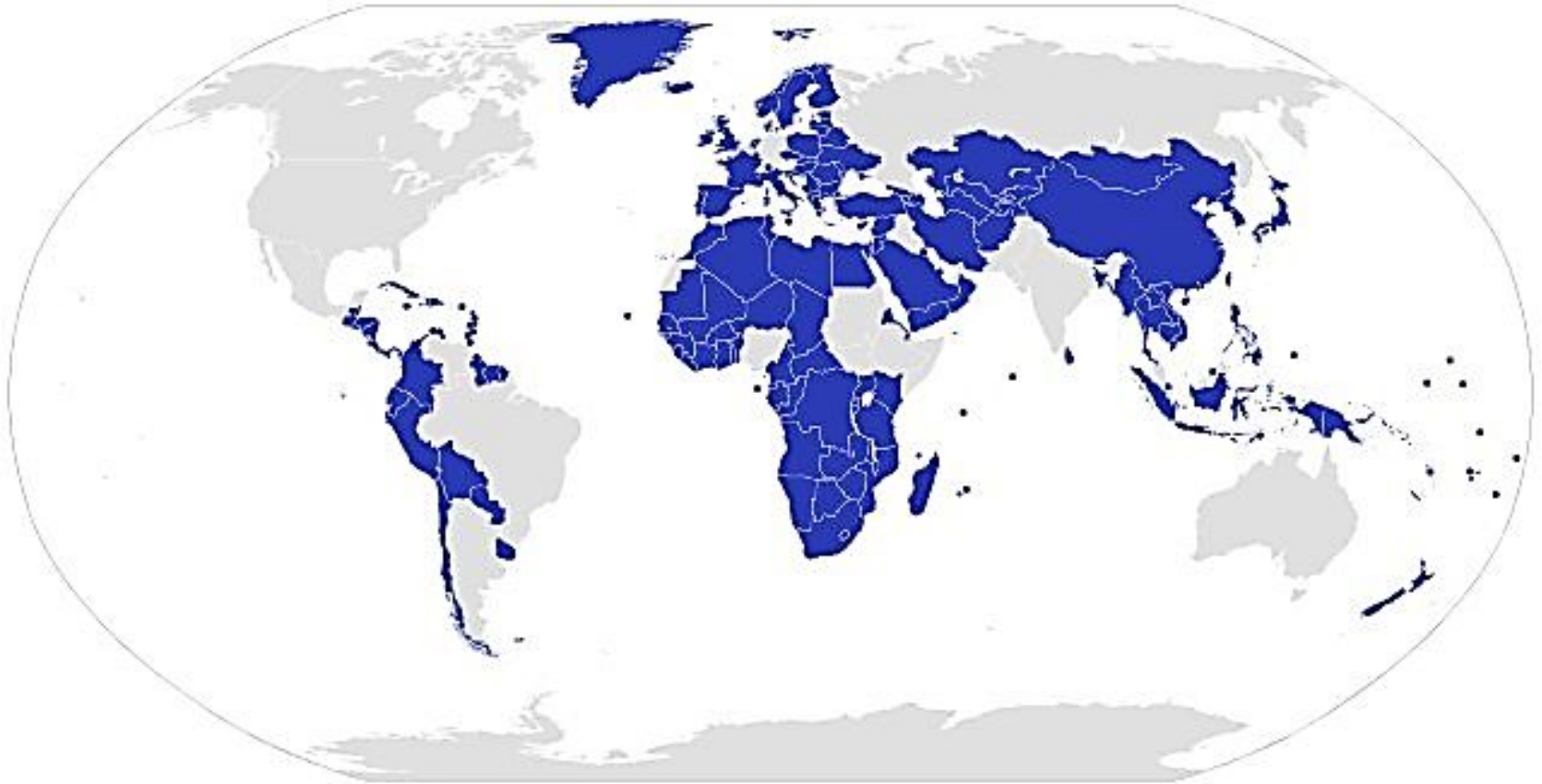
В)



Г)



Вопрос 22. Какие государства представлены на карте
а) унитарные, б) федеративные, в) монархии, г) федерации



Вопрос 23. В каких полушариях расположено государство Кирибати?
А) северном и южном, Б) западном и восточном, В) во всех полушариях,
Г) западном, восточном, северном



Вопрос 24: Выберите страну, в которой произошла «Оранжевая революция»

1) Грузия, 2) Кыргызстан, 3) Чехословакия, 4) Украина

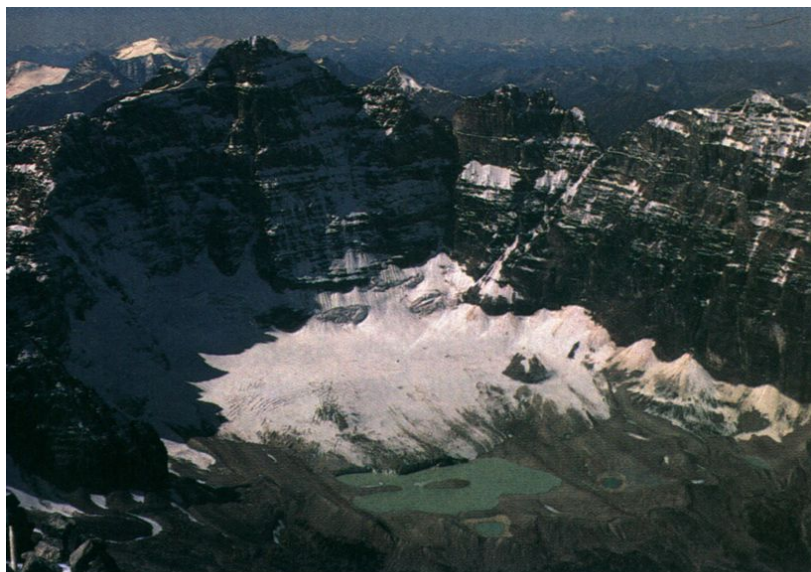


Вопрос 25. На каком фото представлены слоистые облака?



2

Вопрос 26. На рисунках представлены ледниковые формы рельефа.
На каком рисунке показан цирк?



1



3



2

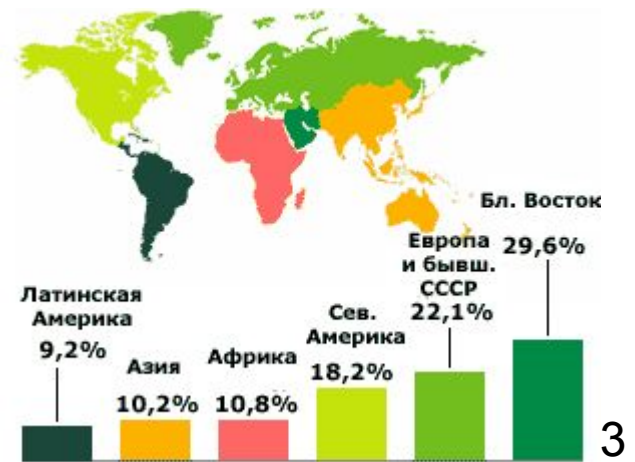


4

Вопрос 27. Укажите номер картосхемы, на которой отражено потребление нефти в мире



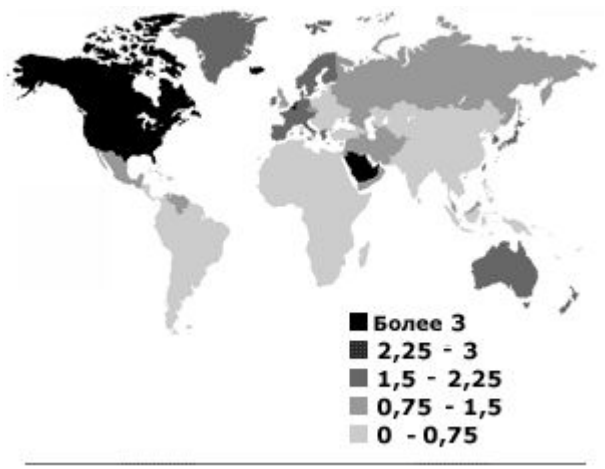
1



3



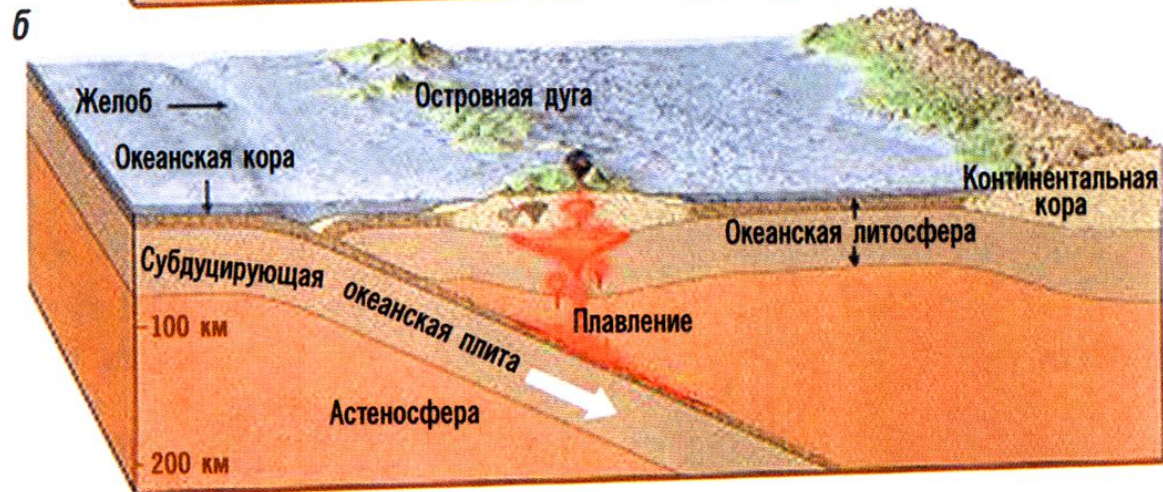
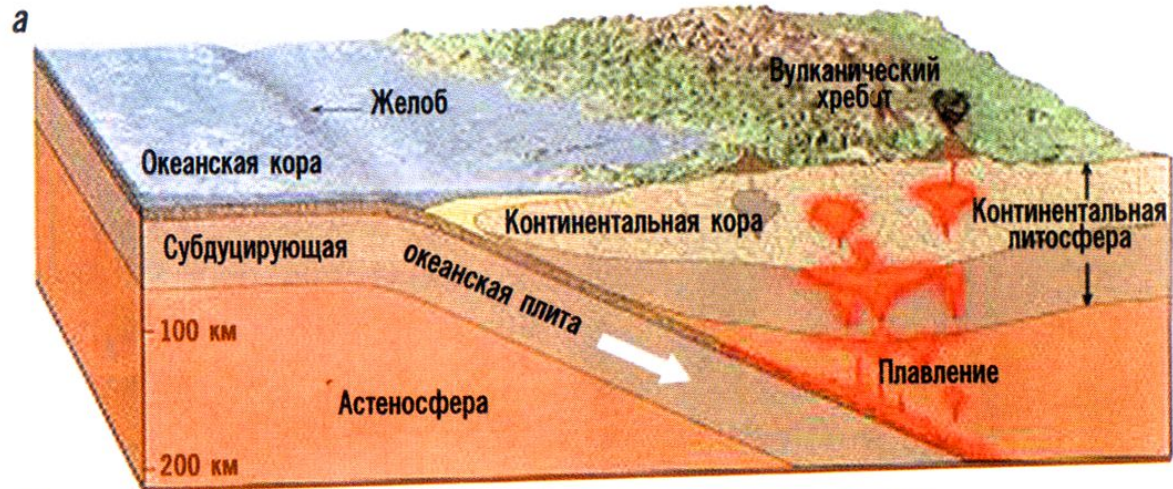
2



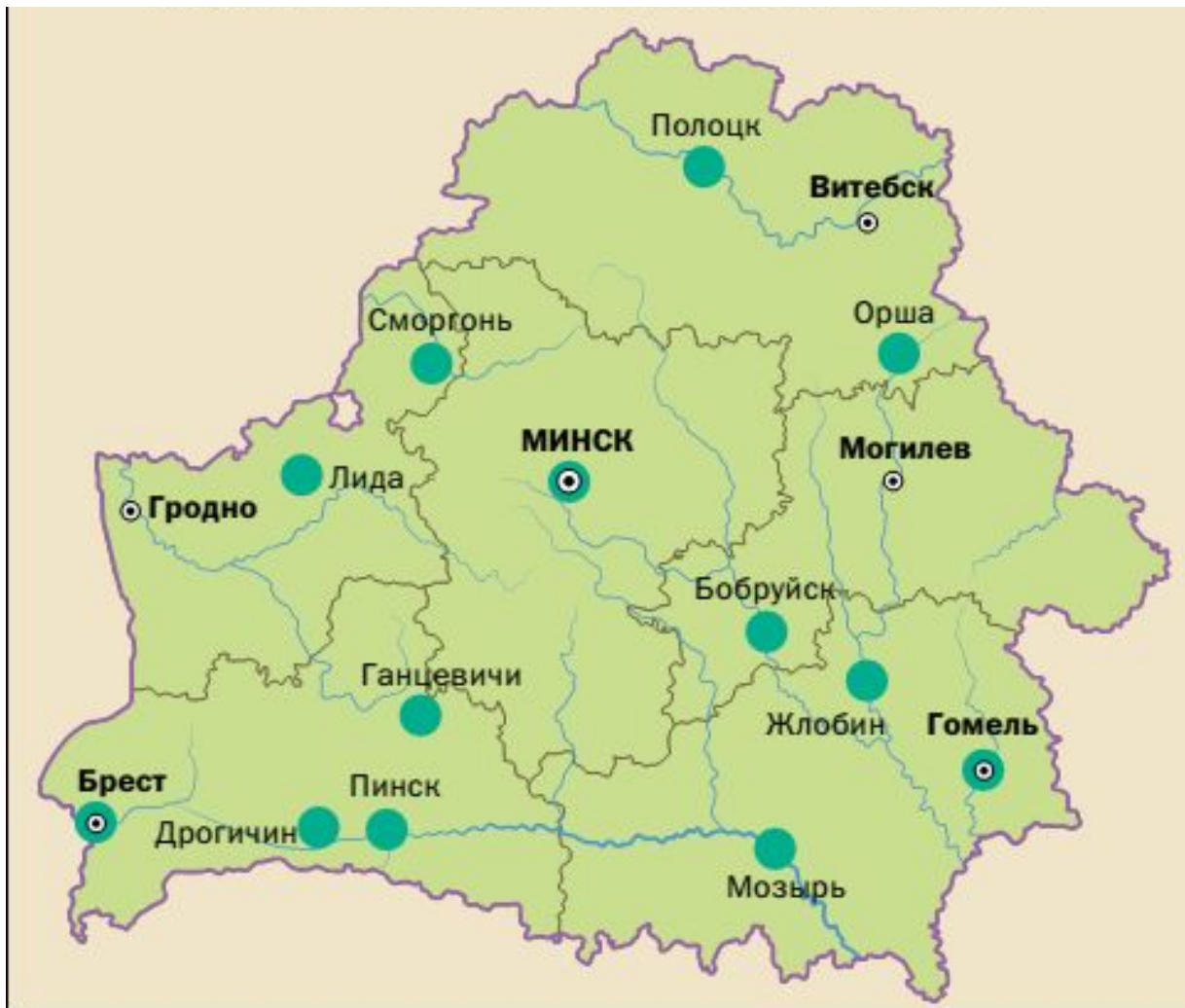
4

Вопрос 28. Какой тектонический процесс изображен на рисунке?

а) субдукция, б) коллизия, в) спрединг, г) обдукция



Вопрос 29. На картосхеме показаны центры:
а) приборостроения, б) сельскохозяйственного и тракторостроения,
в) автомобилестроения, г) станкостроения



Вопрос 30. Какой тип климата характеризует данная климатограмма:
а) тропический континентальный, б) умеренный морской, в) экваториальный, г) субтропический средиземноморский

