



БЕЛАРУСЬ В СОСТАВЕ РОССИЙСКОЙ ИМПЕРИИ (КОНЕЦ XVIII - ПЕРВАЯ ПОЛОВИНА XIX В.)

- 1. ПОЛИТИКА РОССИЙСКОГО САМОДЕРЖАВИЯ В БЕЛОРУССКИХ ГУБЕРНИЯХ В КОНЦЕ XVIII–НАЧАЛЕ XIX В.**
- 2. ОБЩЕСТВЕННО-ПОЛИТИЧЕСКИЕ ДВИЖЕНИЯ ПЕРВОЙ ПОЛОВИНЫ XIX В.**
- 3. БУРЖУАЗНЫЕ РЕФОРМЫ 1860-1870-Х ГГ. И ОСОБЕННОСТИ ИХ ПРОВЕДЕНИЯ В БЕЛАРУСИ.**
- 4. ВОССТАНИЕ 1863-1864 ГГ. И ЕГО ВЛИЯНИЕ НА ПОЛИТИКУ САМОДЕРЖАВИЯ В БЕЛОРУССКИХ ГУБЕРНИЯХ (САМОСТОЯТЕЛЬНО). НАРОДНИКИ И СОЦИАЛ-ДЕМОКРАТЫ.**
- 5. СПЕЦИФИКА РАЗВИТИЯ БЕЛОРУССКИХ ЗЕМЕЛЬ В НАЧАЛЕ XX В.**
- 6. СТАНОВЛЕНИЕ БЕЛОРУССКОЙ НАЦИИ: ЗАКОНОМЕРНОСТИ И ОСОБЕННОСТИ.**

ВОПРОС 1.

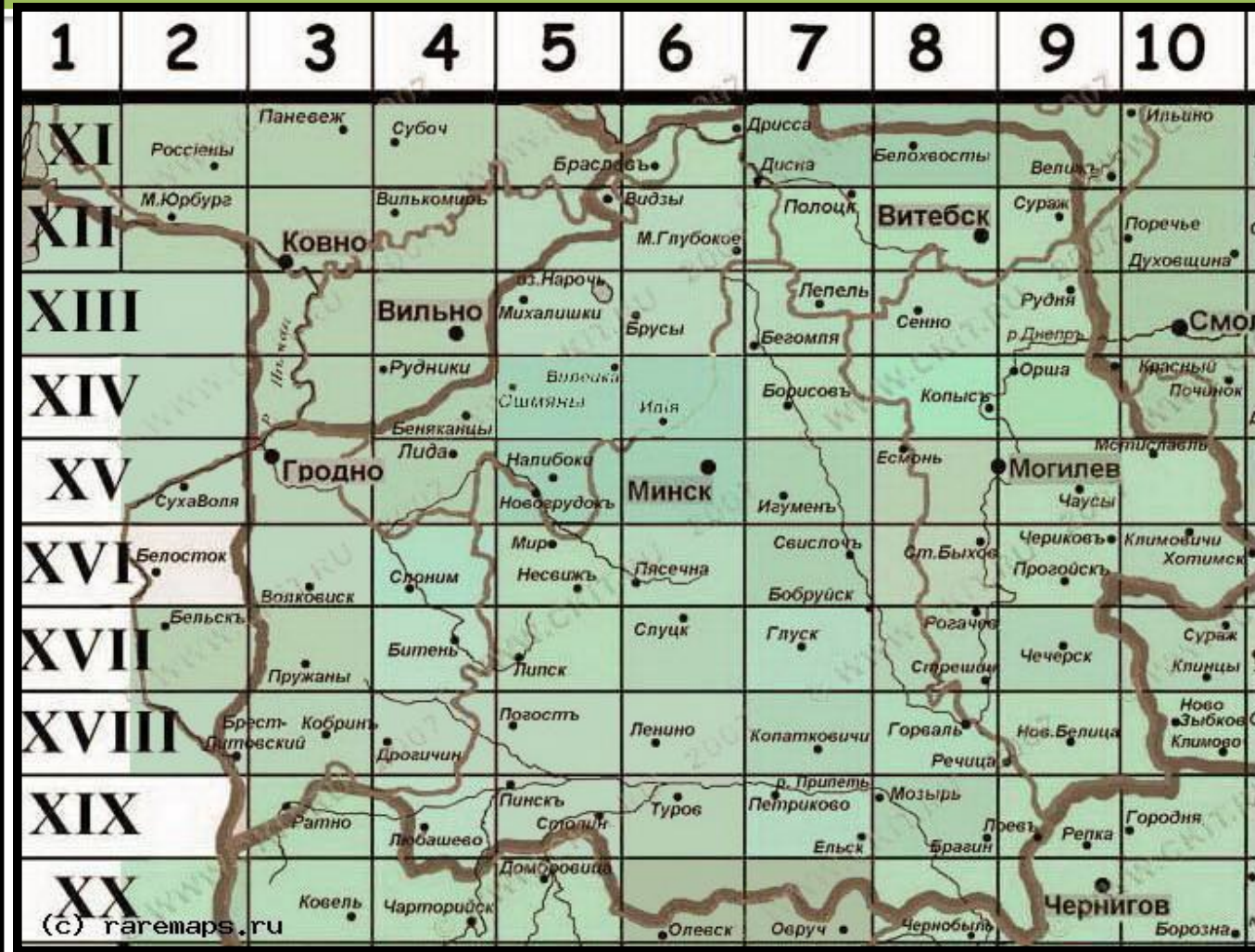
**ПОЛИТИКА РОССИЙСКОГО
САМОДЕРЖАВИЯ В
БЕЛОРУССКИХ ГУБЕРНИЯХ В
КОНЦЕ XVIII–НАЧАЛЕ XIX В.**

РОССИЯ В НАЧАЛЕ 1850-Х

ГГ



ВОЕННО-ТОПОГРАФИЧЕСКАЯ КАРТА ШУБЕРТА



АДМИНИСТРАТИВНО- ТЕРРИТОРИАЛЬНОЕ ДЕЛЕНИЕ

1796 г.

1801 г.

БЕЛОРУССКАЯ

МОГИЛЕВСКАЯ

ВИТЕБСКАЯ

МИНСКАЯ

МИНСКАЯ

ЛИТОВСКАЯ

ВИЛЕНСКАЯ

ГРОДНЕНСКАЯ

ОРГАНЫ УПРАВЛЕНИЯ В ГУБЕРНИЯХ И УЕЗДАХ

ГУБЕРНИИ

ГУБЕРНАТОР

ВОЕННЫЙ ГРАЖДАНСКИЙ
ГУБЕРНАТОР ГУБЕРНАТОР

НАЗНАЧАЛИСЬ ИЗ
РОССИЙСКИХ ЧИНОВНИКОВ

КОМАНДОВА-
НИЕ
ВОЙСКАМИ

СБОР
НАЛОГОВ, ХОД
СЛЕДСТВИЯ,
ЗАКЛЮЧЕНИЕ
КАЗЕННЫХ
ПОДРЯДОВ И
ПОСТАВОК,
ПОДДЕРЖАНИЕ
ГОРОДСКОГО
ПОРЯДКА

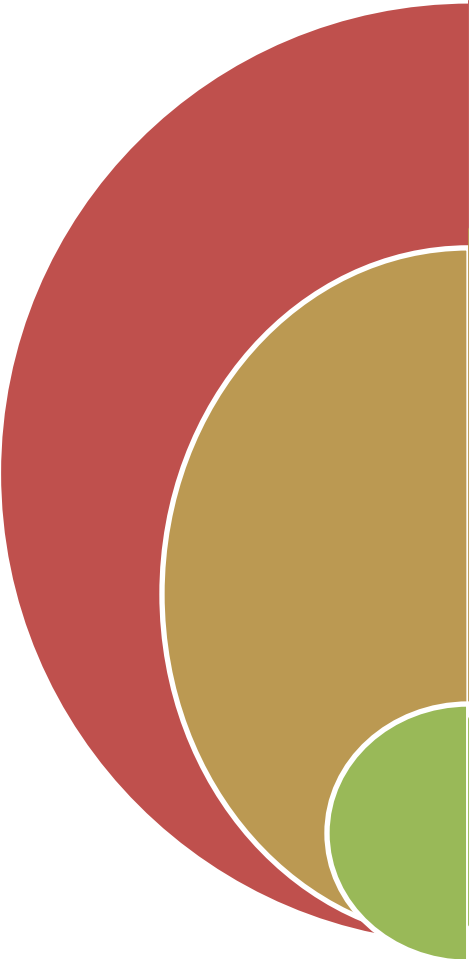
УЕЗДЫ

НИЖНИЙ ЗЕМСКИЙ СУД
ВО ГЛАВЕ С ЗЕМСКИМ
ИСПРАВНИКОМ

НАЗНАЧАЛСЯ СЕНАТОМ (В
РОССИИ – ВЫБИРАЛСЯ).
ПОЗДНЕЕ СТАЛИ
ПРИВЛЕКАТЬ МЕСТНЫХ
УРОЖЕНЦЕВ

СБОР НАЛОГОВ,
ОБЕСПЕЧЕНИЕ
ВЫПОЛНЕНИЯ
ПОВИННОСТЕЙ,
ПОДДЕРЖАНИЕ ПОРЯДКА

СУДЕБНАЯ СИСТЕМА



**УПРАЗДНЕН ГЛАВНЫЙ ЛИТОВСКИЙ
Трибунал → СОЗДАН
ГРАЖДАНСКИЙ ДЕПАРТАМЕНТ
СТАРЫХ ЛИТОВСКИХ ДЕЛ.**

**С 1801 Г. В ГУБЕРНИЯХ - ГЛАВНЫЕ
СУДЫ В СОСТАВЕ ГРАЖДАНСКОГО И
КРИМИНАЛЬНОГО ДЕПАРТАМЕНТОВ.
ГРАЖДАНСКИЕ ДЕЛА – ПО НОРМАМ
СТАТУТА 1588 Г. НА ПОЛЬСКОМ ЯЗЫКЕ,
УГОЛОВНЫЕ – ПО ОБЩЕИМПЕРСКИМ
ЗАКОНАМ НА РУССКОМ ЯЗЫКЕ.**

**ВВОДИЛИСЬ СУДЫ ДЛЯ ШЛЯХТЫ,
ВОЛЬНЫХ КРЕСТЬЯН, ГОРОДОВЫЕ И
ГУБЕРНСКИЕ МАГИСТРАТЫ.**

ОТНОШЕНИЕ К ШЛЯХТЕ

**ОСТАЛАСЬ
ПРИВИЛЕГИРОВАННЫМ
СОСЛОВИЕМ, НО ПОТЕРЯЛА
ПОЛИТИЧЕСКИЕ ПРАВА.**

**РАЗБОР ШЛЯХТЫ. В КОНЦЕ
XVIII В. В ЗАПАДНЫХ
ГУБЕРНИЯХ – 5,2 % (137,5
ТЫС.), В РОССИИ – 1,5 %**

ОТНОШЕНИЕ К КОНФЕССИЯМ

СОСТАВ НАСЕЛЕНИЯ ПО ВЕРОИСПОВЕДАНИЮ В КОНЦЕ XVIII В.:

УНИАТЫ –	39 %
КАТОЛИКИ –	38 %
ИУДЕИ –	10 %
ПРАВОСЛАВНЫЕ –	6,6%
СТАРОВЕРЫ –	4 %
ПРОТЕСТАНТЫ, МУСУЛЬМАНЕ И ДРУГИЕ –	2,5 %

ОТНОСИТЕЛЬНАЯ ВЕРОТЕРПИМОСТЬ.

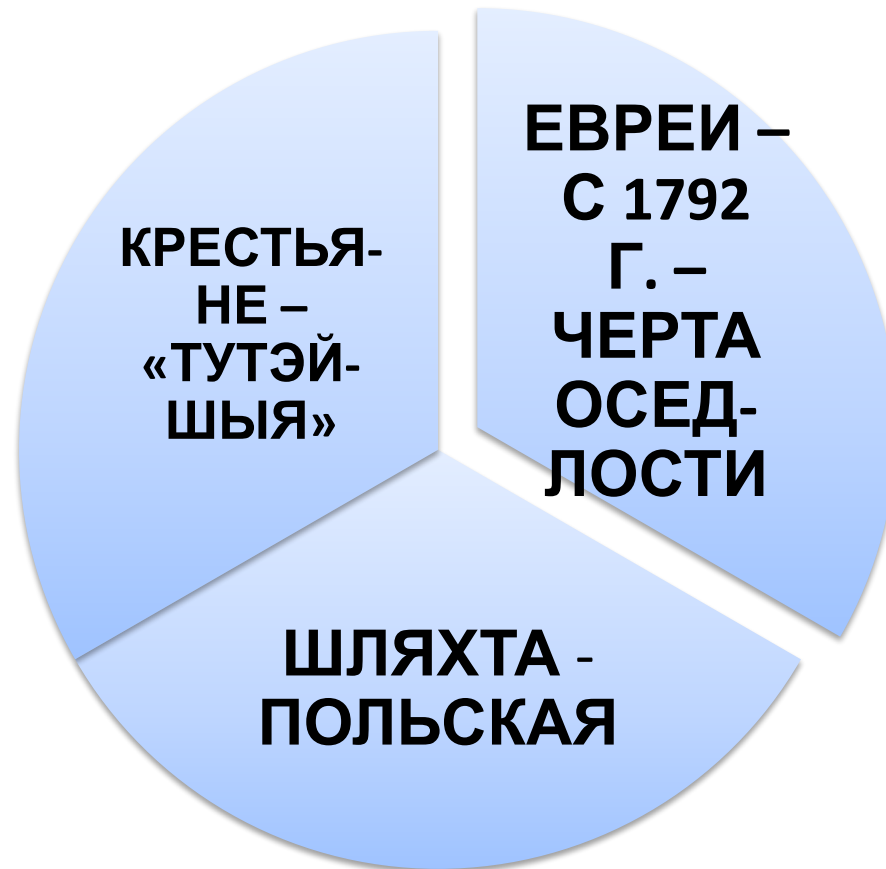
1794 Г. – УКАЗ О ЛИКВИДАЦИИ
ПРЕГРАД ДЛЯ ВОЗВРАЩЕНИЯ
УНИАТОВ В ПРАВОСЛАВИЕ.

1797 Г. – ЗАПРЕЩЕНО
АГИТИРОВАТЬ
ПРАВОСЛАВНЫХ О ПЕРЕХОДЕ
В УНИАТСТВО.

1807 Г. – ПОДТВЕРЖДЕНА
ЦЕЛОСТНОСТЬ УНИАТСКОЙ
ЦЕРКВИ.

СПЕЦИФИКА ДУХОВЕНСТВА –
В ОСНОВНОМ
ПРИНАДЛЕЖАЛИ К
ДВОРЯНСКОМУ СОСЛОВИЮ.
ОСОБЕННОСТЬ –
ОТНОСИТЕЛЬНАЯ ЛЕГКОСТЬ
ПЕРЕХОДОВ ИЗ ВЕРЫ В ВЕРУ.

НАЦИОНАЛЬНАЯ ПОЛИТИКА – В ПЕРВОЙ ТРЕТИ XIX В. ЧЕТКО НЕ ОПРЕДЕЛЕНА



ЧЕРТА ЕВРЕЙСКОЙ ОСЕДЛОСТИ

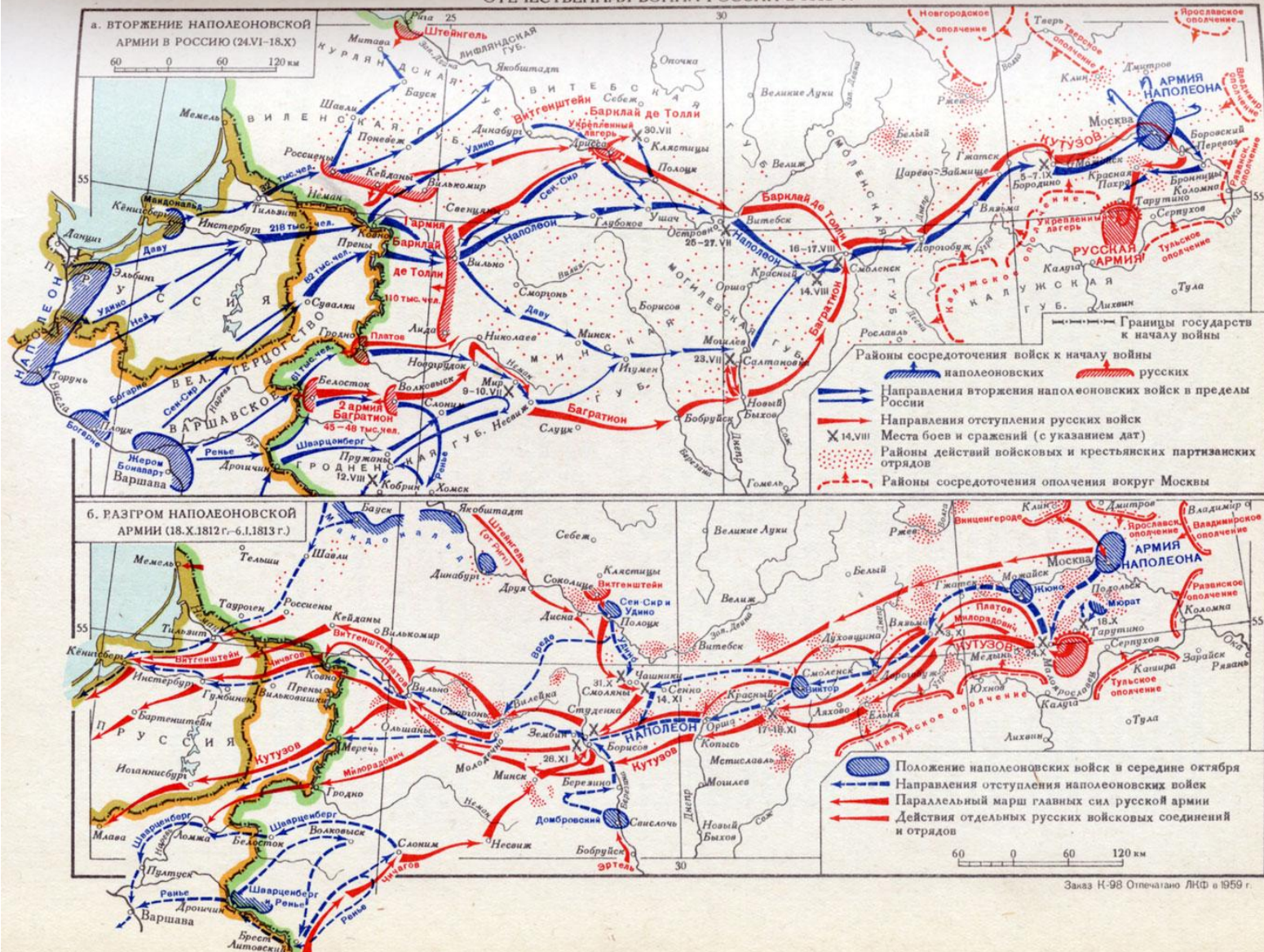


ВОПРОС 2.

**ОБЩЕСТВЕННО-
ПОЛИТИЧЕСКИЕ ДВИЖЕНИЯ
ПЕРВОЙ ПОЛОВИНЫ XIX В.**

ВОЙНА 1812 Г.

ОТЕЧЕСТВЕННАЯ ВОЙНА РОССИИ В 1812 Г.



ОБЩЕСТВЕННЫЕ ДВИЖЕНИЯ

**ГЛАВНАЯ ЦЕЛЬ – ВОССТАНОВЛЕНИЕ
ПОЛЬШИ В ГРАНИЦАХ 1772 Г.**

**1817 Г. – ТАЙНАЯ ОРГАНИЗАЦИЯ
«ФИЛОМАТЫ» В ВИЛЕНСКОМ
УНИВЕРСИТЕТЕ**

**1819 Г. – ДВА
ТОВАРИЩЕСТВА В
СВИСЛОЧСКОЙ
ГИМНАЗИИ**

**НАЧАЛО 1820-Х –
ОРГАНИЗАЦИЯ
«ФИЛОРЕТЫ» В
ПОЛОЦКОМ ПИАРСКОМ
УЧИЛИЩЕ**

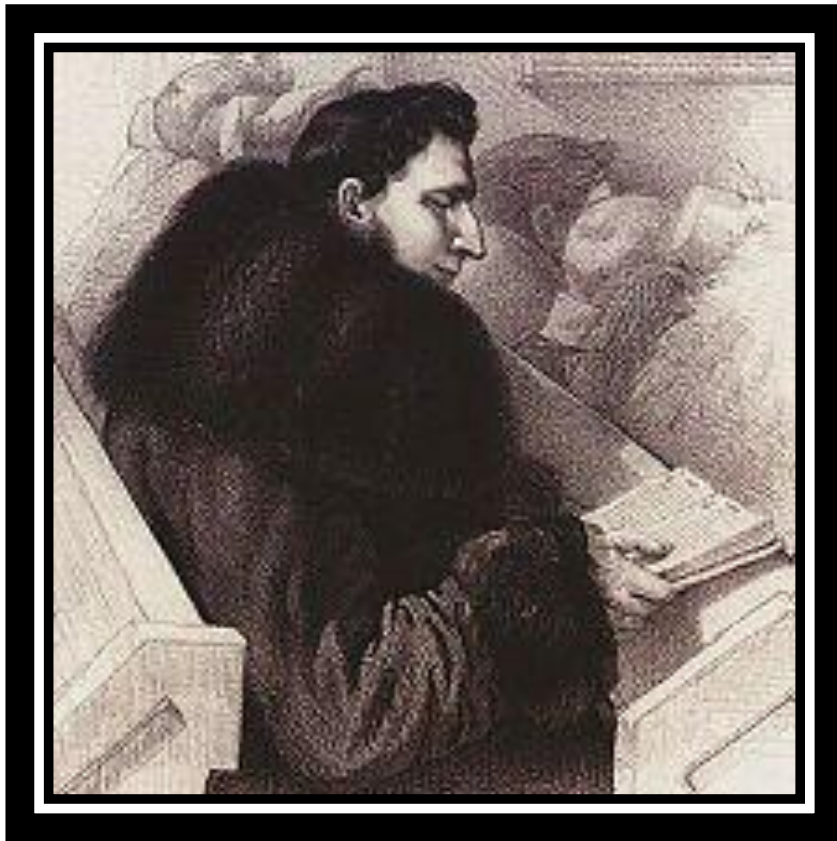
**1825 Г. – УЧАСТИЕ
ЛИТОВСКОГО
ПИОНЕРСКОГО БАТАЛЬОНА
В ВОССТАНИИ**

**1825 Г. – ТОВ-ВО
«ВОЕННЫЕ ДРУЗЬЯ» В
БРЯНСКЕ
БЕЛОСТОКСКОГО
УЕЗДА**

**1827 Г. – ТОВ-ВО
«САРМАТСКОЕ
ПЛЕМЯ» В
ВИЛЕНСКОМ
УНИВЕРСИТЕТЕ**

УЧАСТНИКИ ПЕРВЫХ ТАЙНЫХ КРУЖКОВ

ТОМАШ ЗАН



ИГНАТИЙ ДОМЕЙКО



ВОССТАНИЕ 1830-1831 ГГ. НА ТЕРРИТОРИИ БЕЛАРУСИ – МАРТ-ОКТАБРЬ 1831 Г.

**К СЛЕДСТВИЮ ЗА УЧАСТИЕ В ВОССТАНИИ
ПРИВЛЕЧЕНО 2878 ЧЕЛ.**

СОСТАВ ПО МЕСТУ ПРОЖИВАНИЯ		СОЦИАЛЬНЫЙ СОСТАВ:	
ВИЛЕНСКОЙ ГУБ.	38 %	КРЕСТЬЯНЕ	627
ГРОДНЕНСКОЙ ГУБ.	32,3 %	ПОМЕЩИКИ	336
МИНСКОЙ ГУБ.	29,8 %	СЛУЖАЩИЕ	103
ВИТЕБСКОЙ ГУБ.	15 ЧЕЛОВЕК	СТУДЕНТЫ	86
МОГИЛЕВСКОЙ ГУБ.	4 ЧЕЛОВЕКА	ОФИЦЕРЫ	73
		ОДНОДВОРЦЫ	6

ИТОГ ВОССТАНИЯ – РЕЗКАЯ ПЕРЕМЕНА ПОЛИТИЧЕСКОГО КУРСА ЦАРИЗМА. УНИФИКАЦИЯ И РУСИФИКАЦИЯ.

ГОД	МЕРОПРИЯТИЕ
1831	ЗАПРЕТ НА ИСПОЛЬЗОВАНИЕ ПОЛЬСКОГО ЯЗЫКА В ДЕЛОПРОИЗВОДСТВЕ ГРОДНЕНСКОЙ И ВИЛЕНСКОЙ ГУБ.
1832	ЗАКРЫТИЕ ВИЛЕНСКОГО УНИВЕРСИТЕТА
1836	ЗАПРЕТ НА ПРЕПОДАВАНИЕ ПОЛЬСКОГО ЯЗЫКА В УЧЕБНЫХ ЗАВЕДЕНИЯХ
1830- 1840-Е	УЖЕСТОЧЕНИЕ «РАЗБОРА ШЛЯХТЫ»
1839	ЛИКВИДАЦИЯ УНИАТСКОЙ ЦЕРКВИ
1840	ОТМЕНА ДЕЙСТВИЯ СТАТУТА ВКЛ 1588 Г.

ОБЩЕСТВЕННОЕ ДВИЖЕНИЕ В 1830-1850-Е ГГ.

НАПРАВЛЕНИЯ

КОНСЕРВАТИВНО
Е

ЛИБЕРАЛЬНО
Е

РАДИКАЛЬНОЕ

ВОПРОС 3.

БУРЖУАЗНЫЕ РЕФОРМЫ

1860-1870-Х ГГ. И

ОСОБЕННОСТИ ИХ

ПРОВЕДЕНИЯ В БЕЛАРУСИ.

ПРИЧИНЫ ОТМЕНЫ КРЕПОСТНОГО ПРАВА В РОССИИ В 1861 Г.

ВНУТРЕННИЕ

ВНЕШНИЕ

**КРИЗИС
ФЕОДАЛЬНО
Й СИСТЕМЫ**

**РОСТ
КРЕСТЬЯНСК
ИХ
ВЫСТУПЛЕН
ИЙ**

**ПОРАЖЕНИЕ
В КРЫМСКОЙ
ВОЙНЕ**

НАЗИМОВ В.И. (1802-1874)



*Назимов Владимир Иванович
(1802-1874)*

(1803-1834)

Назимов Владимир Иванович

**МАНИФЕСТ
19 ФЕВРАЛЯ 1861 Г.**

**ОБЩЕЕ
ПОЛОЖЕНИЕ**

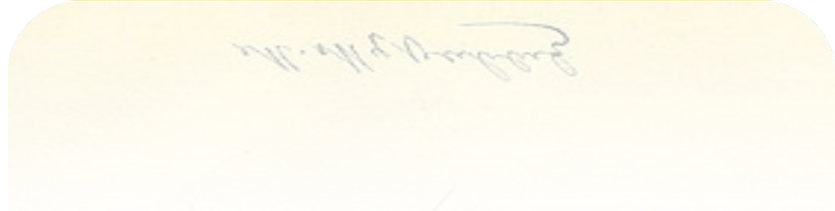
**ОСНОВНЫЕ
ДОКУМЕНТЫ
РЕФОРМЫ 1861
Г.**

**МЕСТНОЕ ПОЛОЖЕНИЕ (для
МОГИЛЕВСКОЙ И ВИТЕБСКОЙ
ГУБЕРНИЙ, КРОМЕ
ДРИССЕНСКОГО УЕЗДА). ЗДЕСЬ
ПРЕОБЛАДАЛО ОБЩИННОЕ
ЗЕМЛЕПОЛЬЗОВАНИЕ**

**МЕСТНОЕ ПОЛОЖЕНИЕ (для
ВИЛЕНСКОЙ, ГРОДНЕНСКОЙ,
МИНСКОЙ ГУБЕРНИЙ И
ДРИССЕНСКОГО УЕЗДА
ВИТЕБСКОЙ ГУБЕРНИИ). ЗДЕСЬ
ПРЕОБЛАДАЛО ПОДВОРНОЕ
ЗЕМЛЕПОЛЬЗОВАНИЕ.**



M. M. G. G. G.



M. M. G. G. G.

ИЗМЕНЕНИЯ В ХОДЕ РЕФОРМЫ ПОСЛЕ ВОССТАНИЯ 1863-1864 ГГ.

- ПРЕКРАЩЕНО
ВРЕМЕННООБЯЗАННОЕ
СОСТОЯНИЕ С 1 МАЯ 1863 Г.**
- ВСЕ КРЕСТЬЯНЕ ПЕРЕВЕДЕНЫ НА
ВЫКУП К 1 ЯНВАРЯ 1864 Г.**
- ВОЗВРАЩЕНЫ ЗЕМЛИ,
ЗАХВАЧЕННЫЕ У КРЕСТЬЯН
ПОМЕЩИКАМИ ПОСЛЕ 1857 Г.**
- ПЕРЕСМОТРЕНЫ НОРМЫ НАДЕЛОВ
В ПОЛЬЗУ КРЕСТЬЯН.**
- СОКРАЩЕН РАЗМЕР ВЫКУПА В
СРЕДНЕМ НА 20%**

ЗЕМСКАЯ РЕФОРМА

В РОССИЙСКОЙ ИМПЕРИИ

**1864 Г. : СОЗДАНИЕ В
УЕЗДАХ И ГУБЕРНИЯХ
ВЫБОРНЫХ
УЧРЕЖДЕНИЙ ДЛЯ
УПРАВЛЕНИЯ МЕСТНЫМ
ХОЗЯЙСТВОМ,
НАРОДНЫМ
ПРОСВЕЩЕНИЕМ,
МЕДИЦИНСКИМ
ОБСЛУЖИВАНИЕМ
НАСЕЛЕНИЯ И ДЛЯ
РЕШЕНИЯ ДР.
НЕПОЛИТИЧЕСКИХ
ВОПРОСОВ.**

В БЕЛОРУССКИХ ГУБЕРНИЯХ

**1911 Г. – ТОЛЬКО В
МОГИЛЕВСКОЙ И
ВИТЕБСКОЙ
ГУБЕРНИЯХ.**

СУДЕБНАЯ РЕФОРМА

В РОССИЙСКОЙ ИМПЕРИИ

1864: СУД СТАЛ РАВНЫМ, ГЛАСНЫМ, ОТКРЫТЫМ ДЛЯ ВСЕХ СОСЛОВИЙ. МИРОВЫЕ СУДЬИ ИЗБИРАЛИСЬ. ВВЕДЕН ИНСТИТУТ АДВОКАТУРЫ, СОСТЯЗАТЕЛЬНОСТЬ СТОРОН В СУДЕБНОМ ПРОЦЕССЕ, ИНСТИТУТ ПРИСЯЖНЫХ ЗАСЕДАТЕЛЕЙ.

В БЕЛОРУССКИХ ГУБЕРНИЯХ

1872 Г. – ВВЕДЕННЫ МИРОВЫЕ СУДЫ, СУДЬИ В КОТОРЫХ НАЗНАЧАЛИСЬ МИНИСТРОМ ЮСТИЦИИ РОССИИ.

1882 Г. – ВВЕДЕННЫ ОКРУЖНЫЕ СУДЫ, СУДЕБНЫЕ ПАЛАТЫ, ПРИСЯЖНЫЕ ЗАСЕДАТЕЛИ И ПРИСЯЖНЫЕ ПОВЕРЕННЫЕ. СПИСОК ПРИСЯЖНЫХ ЗАСЕДАТЕЛЕЙ

ГОРОДСКАЯ РЕФОРМА

В РОССИЙСКОЙ ИМПЕРИИ

1870 Г.: ВВЕДЕН ПРИНЦИП ВСЕСОСЛОВНОСТИ ПРИ ВЫБОРАХ ОРГАНОВ ГОРОДСКОГО САМОУПРАВЛЕНИЯ — ГОРОДСКОЙ ДУМЫ И ГОРОДСКОЙ УПРАВЫ ВО ГЛАВЕ С ГОРОДСКИМ ГОЛОВОЙ.

ПРИ ВЫБОРАХ ЧЛЕНОВ ДУМЫ (ГЛАСНЫХ) ПРАВО ГОЛОСА ПОЛУЧАЛИ ГОРОЖАНЕ С 25-ЛЕТНЕГО ВОЗРАСТА. ОДНАКО ЭТИМ ПРАВОМ МОГЛИ ПОЛЬЗОВАТЬСЯ ТОЛЬКО ТЕ, КТО ПЛАТИЛ

В БЕЛОРУССКИХ ГУБЕРНИЯХ

1876 Г. – ЕВРЕИ-ГЛАСНЫЕ НЕ ДОЛЖНЫ БЫЛИ ПРЕВЫШАТЬ 1/3 СОСТАВА ГОРОДСКИХ ДУМ.

ВОЕННАЯ РЕФОРМА

В РОССИЙСКОЙ ИМПЕРИИ

1862: ВМЕСТО РЕКРУТСКИХ НАБОРОВ – ВСЕОБЩАЯ ВОИНСКАЯ ПОВИННОСТЬ; СОКРАЩЕННЫЙ СРОК СЛУЖБЫ (ВМЕСТО 25 ЛЕТ – В АРМИИ – 6 ЛЕТ, НА ФЛОТЕ – 7 ЛЕТ). ВВОДИЛИСЬ ЛЬГОТЫ ДЛЯ ЛИЦ С ОБРАЗОВАНИЕМ.

В БЕЛОРУССКИХ ГУБЕРНИЯХ

1862 Г.: СОЗДАН ВИЛЕНСКИЙ ВОЕННЫЙ ОКРУГ, КУДА ВОШЛИ ВСЕ ТЕРРИТОРИИ БЕЛАРУСИ.

ШКОЛЬНАЯ РЕФОРМА

В РОССИЙСКОЙ ИМПЕРИИ

1864 Г.: ШКОЛА
ПРОВОЗГЛАШАЛАСЬ
ВСЕСОСЛОВНОЙ,
УВЕЛИЧИВАЛОСЬ
КОЛИЧЕСТВО
НАЧАЛЬНЫХ ШКОЛ,
ВВОДИЛАСЬ
ПРЕЕМСТВЕННОСТЬ
РАЗЛИЧНЫХ СТУПЕНЕЙ
ОБУЧЕНИЯ.

В БЕЛОРУССКИХ ГУБЕРНИЯХ

1864 Г.: НЕ БЫЛО ЗЕМСКИХ
ШКОЛ; ОБЩЕСТВЕННОСТЬ
НЕ ДОПУСКАЛАСЬ К
УПРАВЛЕНИЮ НАРОДНЫМ
ОБРАЗОВАНИЕМ.
ДЕЙСТВОВАЛИ
«ВРЕМЕННЫЕ ПРАВИЛА ДЛЯ
НАРОДНЫХ ШКОЛ», ПО
КОТОРЫМ В КАЖДОЙ
ГУБЕРНИИ СОЗДАВАЛИСЬ
ДИРЕКЦИИ НАРОДНЫХ
УЧИЛИЩ,
ОСУЩЕСТВЛЯВШИЕ НАДЗОР
ЗА РАБОТОЙ ШКОЛ,
ПРИНИМАВШИЕ НА РАБОТУ
И УВОЛЬНЯВШИЕ УЧИТЕЛЕЙ,
ДАВАВШИЕ РАЗРЕШЕНИЕ НА

ЦЕНЗУРНАЯ РЕФОРМА

В РОССИЙСКОЙ ИМПЕРИИ

1865 Г.: СУЩЕСТВЕННО
ВЫРОСЛИ
ВОЗМОЖНОСТИ
ПЕЧАТИ, ОТМЕНЯЛАСЬ
ЦЕНЗУРА НА ИЗДАНИЯ
СВЫШЕ 10 ПЕЧАТНЫХ
ЛИСТОВ.

ИЗМЕНЕНИЯ В
ЦЕНЗУРНОЙ ПОЛИТИКЕ
КАСАЛИСЬ В ПЕРВУЮ
ОЧЕРЕДЬ
ЦЕНТРАЛЬНЫХ
ИЗДАНИЙ И
ИЗДАТЕЛЬСТВ.

В БЕЛОРУССКИХ ГУБЕРНИЯХ

ДО **СЕРЕДИНЫ 1880-Х** ГГ.
ВСЕ ПЕРИОДИЧЕСКИЕ
ИЗДАНИЯ ЗАВИСЕЛИ ОТ
ПРАВИТЕЛЬСТВЕННЫХ
УЧРЕЖДЕНИЙ И
ПРАВОСЛАВНОЙ
ЦЕРКВИ.

БЮДЖЕТНАЯ РЕФОРМА

В РОССИЙСКОЙ ИМПЕРИИ

1862 Г. БЮДЖЕТ СТАНОВИЛСЯ ГЛАСНЫМ, РОСПИСЬ ДОХОДОВ И РАСХОДОВ ЕЖЕГОДНО ПУБЛИКОВАЛАСЬ, ЯВЛЯЛАСЬ ЗАКОНОМ.

ВВОДИЛОСЬ ЕДИНСТВО КАССЫ: ВСЕ ГОС. ДОХОДЫ СОСРЕДОТОЧИВАЛИСЬ В КАССАХ ГОС. КАЗНАЧЕЙСТВА МИН-ВА ФИНАНСОВ. ИЗ НИХ В СООТВЕТСТВИИ С БЮДЖЕТНЫМИ СМЕТАМИ ПРОИЗВОДИЛИСЬ РАСХОДЫ.

ФИНАНС. ГОС. КОНТРОЛЬ ЕЖЕГОДНО ПРОВЕРЯЛ ЗАКОННОСТЬ ПРОЕКТА РОСПИСИ ДОХОДОВ И ПРЕДСТАВЛЯЛ ГОС. СОВЕТУ ОТЧЕТ ОБ ИСПОЛНЕНИИ ФИНАНС. СМЕТЫ ЗА ПРОШЛЫЙ ГОД.

В БЕЛОРУССКИХ ГУБЕРНИЯХ

1865 Г. – СОЗДАНЫ МЕСТНЫЕ ОРГАНЫ ГОС. КОНТРОЛЯ – КОНТРОЛЬНЫЕ ПАЛАТЫ.

ВОПРОС 4.

**ВОССТАНИЕ 1863-1864 ГГ. И ЕГО
ВЛИЯНИЕ НА ПОЛИТИКУ
САМОДЕРЖАВИЯ В
БЕЛОРУССКИХ ГУБЕРНИЯХ
(САМОСТОЯТЕЛЬНО).
НАРОДНИКИ И СОЦИАЛ-
ДЕМОКРАТЫ.**

СОЦИАЛЬНО-ПОЛИТИЧЕСКОЕ РАЗВИТИЕ

1860-Е ГГ.

- ПОЛЬСКОЕ ОСВОБОДИТЕЛЬНОЕ ДВИЖЕНИЕ; ПОЛИТИЧЕСКАЯ РЕАКЦИЯ; ПОЯВЛЕНИЕ НАРОДНИЧЕСТВА

1870-Е-П.П.
1880-Х ГГ.

- КОНСЕРВАТИВНОЕ И ЛИБЕРАЛЬНОЕ ТЕЧЕНИЯ;
- НАРОДНИКИ

ВТ.П.1880-
Х-1890-Е
ГГ.

- КОНСЕРВАТИВНОЕ И ЛИБЕРАЛЬНОЕ ТЕЧЕНИЯ;
- СОЦИАЛ-ДЕМОКРАТЫ

**КОНСЕРВАТО
РЫ
ВЫСТУПАЛИ:**

**ЗА
СОХРАНЕНИЕ
ОБЩИНЫ**

**ПОПЕЧИТЕЛЬСТВО
ПОМЕЩИКОВ ПО
ОТНОШЕНИЮ К
КРЕСТЬЯНАМ**

**ЗА ШИРОКОЕ
МЕСТНОЕ
САМОУПРАВЛЕНИ
Е**

**ЗА
ТЕХНИЧЕСКИЙ
ПРОГРЕСС В
СЕЛЬСКОМ
ХОЗЯЙСТВЕ**

**ЛИБЕРАЛЫ.
ВЫСТУПАЛИ
ЧЕРЕЗ:**

**ОБЩЕСТВЕНН
ЫЕ
ОБЪЕДИНЕНИ
Я**

**БЛАГОТВОРИ-
ТЕЛЬНЫЕ
ОРГАНИЗАЦИИ
, БРАТСТВА**

**ОБЩЕСТВА
ТРЕЗВОСТИ,
РАЗЛИЧНЫЕ
ТОВАРИЩЕСТ
ВА**

**КООПЕРАТИВНЫЕ
ОБЪЕДИНЕНИЯ,
КАССЫ
ВЗАИМОПОМОЩИ**

НАРОДНИКИ ПОЛАГАЛИ, ЧТО РОССИЯ, МИНУЯ КАПИТАЛИЗМ, ПРИДЕТ К СОЦИАЛИЗМУ ЧЕРЕЗ КРЕСТЬЯНСКУЮ РЕВОЛЮЦИЮ

**1861-1864-
«ЗЕМЛЯ И
ВОЛЯ»**

**1876-1879 –
«ЗЕМЛЯ И
ВОЛЯ»**

**В БЕЛАРУСИ –
КРУЖКИ В
ГОРОДАХ**

**«ЧЕРНЫЙ
ПЕРЕДЕЛ»
(АГИТАЦИЯ)**

**«НАРОДНАЯ
ВОЛЯ»
(ТЕРРОР)**

**В БЕЛАРУСИ –
«СЕВ.-ЗАП.
ОРГАНИЗАЦИЯ
НАР. ВОЛИ»;
ГРУППА «ГОМОН»**

СОЦИАЛ-ДЕМОКРАТЫ – ПЕРСПЕКТИВА РОССИИ – СОЦИАЛИЗМ ЧЕРЕЗ ПРОЛЕТАРСКУЮ РЕВОЛЮЦИЮ (МАРКСИЗМ)

1883

«ОСВОБОЖДЕНИЕ
ТРУДА»

ТЕЧЕНИЯ

СОЦИАЛ-ДЕМОКРАТЫ
– ЗА
ЭКОНОМИЧЕСКУЮ
БОРЬБУ

СОЦИАЛИСТЫ-
РЕВОЛЮЦИОНЕРЫ –
ЗА ПОЛИТИЧЕСКУЮ
БОРЬБУ

СОЦ.-ДЕМ
ОРГАНИЗАЦ
ИИ

1896 –
ЛИТОВСКАЯ
СОЦ.-ДЕМ.
ПАРТИЯ

1897 – БУНД
С 1903 -
МЕНЬШЕВИКИ

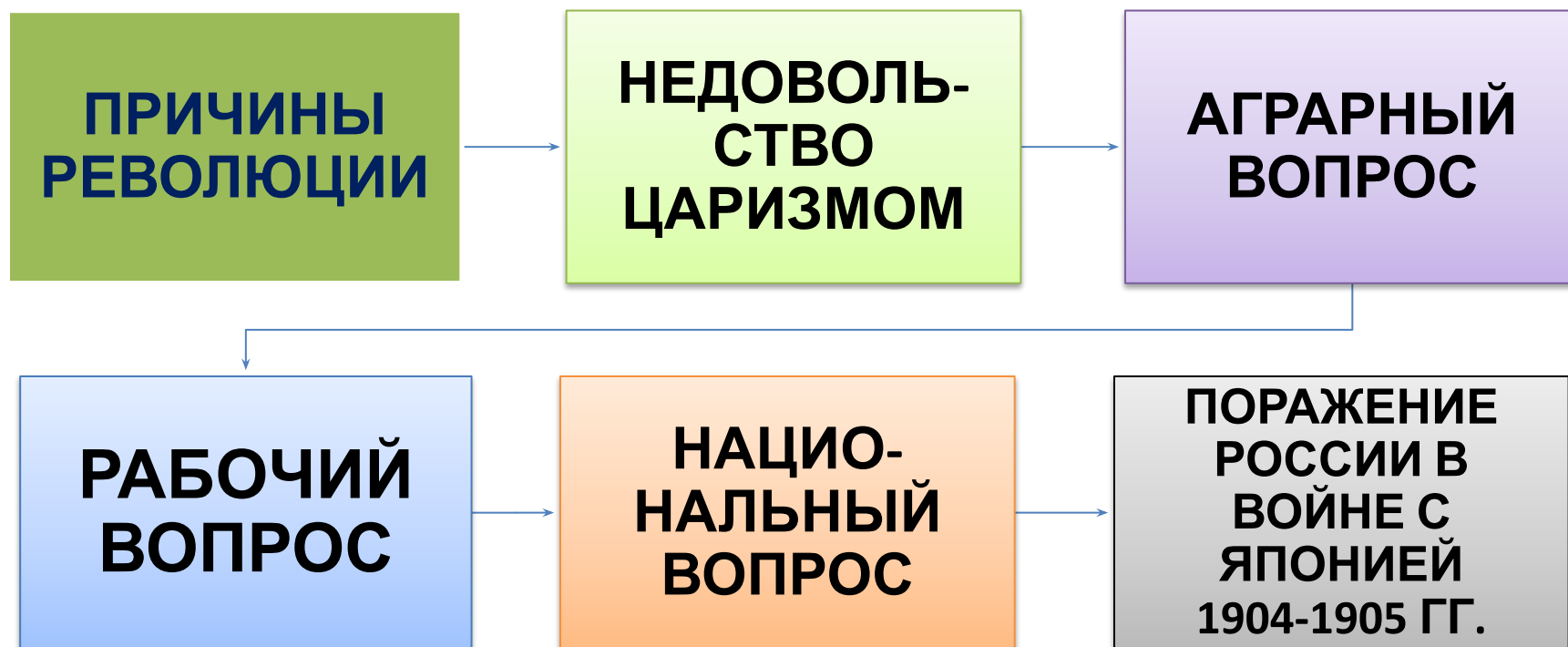
1898 – РСДРП
1902 – ЭСЕРЫ
С 1903 – БОЛЬШЕВИКИ,
1903- БЕЛ.СОЦ.ГРОМАДА

ВОПРОС 5.

**СПЕЦИФИКА РАЗВИТИЯ
БЕЛОРУССКИХ ЗЕМЕЛЬ В
НАЧАЛЕ XX В.**

ПЕРВАЯ РУССКАЯ РЕВОЛЮЦИЯ

9 ЯНВАРЯ 1905 Г.–3 ИЮНЯ 1907 Г.



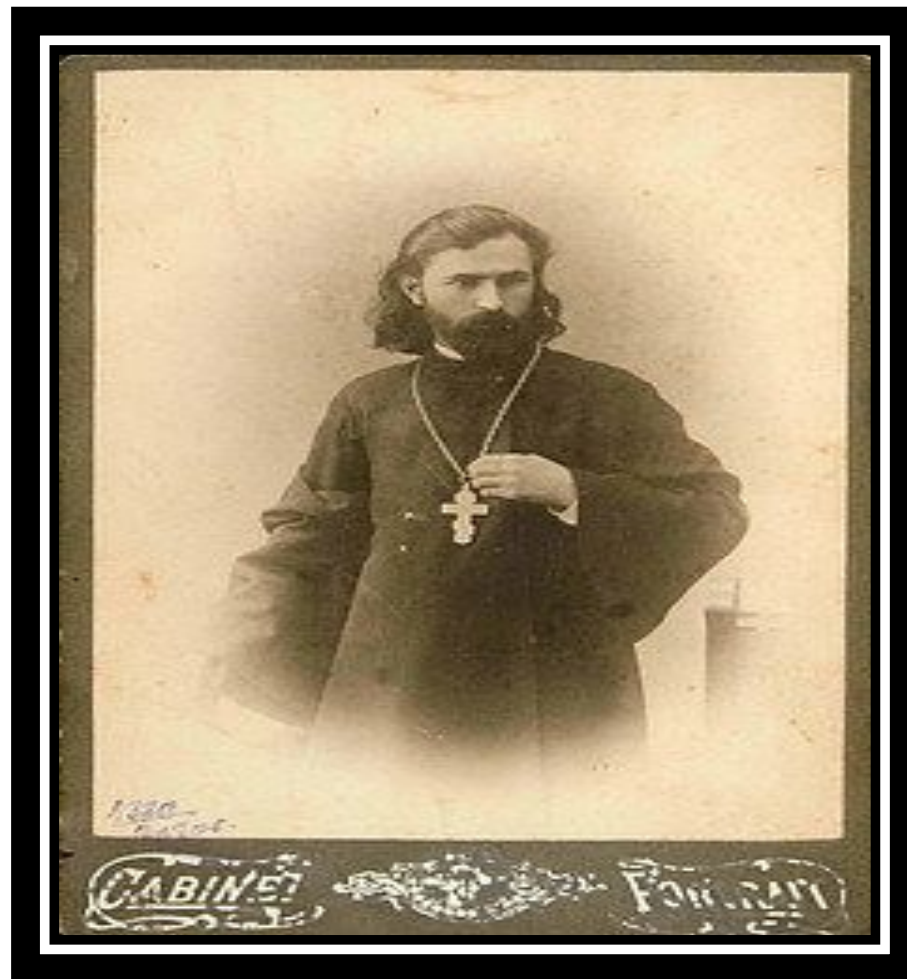
КРОВАВОЕ ВОСКРЕСЕНЬЕ



КРОВАВОЕ ВОСКРЕСЕНЬЕ



ГЕОРГИЙ ГАПОН



ЭТАПЫ РЕВОЛЮЦИИ

**НАЧАЛЬНЫЙ – ЯНВАРЬ-
СЕНТЯБРЬ 1905 Г.**

**ПОДЪЕМ РЕВОЛЮЦИИ –
ОКТЯБРЬ – ДЕКАБРЬ 1905
Г.**

**ОТСТУПЛЕНИЕ
РЕВОЛЮЦИИ – ЯНВАРЬ
1906 – 3 ИЮНЯ 1907 Г.**

ПОЛИТИЧЕСКИЕ ЛАГЕРИ РЕВОЛЮЦИИ

КОНСЕРВАТИВНЫЙ

ЗА СОХРАНЕНИЕ МОНАРХИИ

- СОЮЗ РУССКОГО НАРОДА
- СОВЕТ ОБЪЕДИНЕННОГО ДВОРЯНСТВА
- В БЕЛАРУСИ – ИХ ОТДЕЛЕНИЯ

ЛИБЕРАЛЬНЫЙ

ЗА КОНСТИТУЦИОННУЮ МОНАРХИЮ

- СОЮЗ 17 ОКТЯБРЯ
- КАДЕТЫ
- В БЕЛАРУСИ- НЕБОЛЬШИЕ ГРУППЫ

РЕВОЛЮЦИОННЫЙ

ЗА СВЕРЖЕНИЕ САМОДЕРЖАВИЯ И УСТАНОВЛЕНИЕ ОБЩЕСТВА СОЦИАЛЬНОЙ СПРАВЕДЛИВОСТИ

- ЭСЕРЫ, МЕНЬШЕВИКИ, БУНД,
- БОЛЬШЕВИКИ. ТРУДОВИКИ
- АНАРХИСТЫ И Т.Д.
- В БЕЛАРУСИ – МЕСТНЫЕ ОРГАНИЗАЦИИ

ХОД РЕВОЛЮЦИИ



- **СТАЧКИ ПРОТЕСТА**
- **С ЛЕТА 1905 – ДВИЖЕНИЕ В ДЕРЕВНЕ**



- **ВСЕРОССИЙСКАЯ ОКТЯБРЬСКАЯ ПОЛИТИЧЕСКАЯ СТАЧКА**
- **МАНИФЕСТ 17 ОКТЯБРЯ**
- **ДЕКАБРЬСКОЕ ВООРУЖЕННОЕ ВОССТАНИЕ В МОСКВЕ**



- **ДВЕ ТЕНДЕНЦИИ: УМЕНЬШЕНИЕ ВЫСТУПЛЕНИЙ И ИСПОЛЬЗОВАНИЕ ПАРЛАМЕНТСКИХ МЕТДОВ**
- **I-III ГОСУДАРСТВЕННЫЕ ДУМЫ, ОТ БЕЛ. ГУБЕРНИЙ – 36 ДЕПУТАТОВ**

КАРТИНА И.РЕПИНА «17 ОКТЯБРЯ»



2 СЪЕЗД БСГ – ДЕКАБРЬ

1906 Г

- БЛИЖАЙШАЯ ЦЕЛЬ – СВЕРЖЕНИЕ САМОДЕРЖАВИЯ; КОНЕЧНАЯ ЦЕЛЬ – ЗАМЕНА КАПИТАЛИЗМА СОЦИАЛИЗМОМ;
- ОБЪЯВИЛ СЕБЯ ОРГАНИЗАЦИЕЙ БЕДНОТЫ БЕЛОРУССКОГО КРАЯ БЕЗ ОТЛИЧИЯ НАЦИОНАЛЬНОСТЕЙ;
- ТРЕБОВАНИЕ ТЕРРИТОРИАЛЬНО-ГОСУДАРСТВЕННОЙ АВТОНОМИИ С МЕСТНЫМ СЕЙМОМ В ВИЛЬНО
- ПЕРЕДАЧА ЗЕМЛИ В ОБЩЕСТВЕННУЮ СОБСТВЕННОСТЬ И ЕЕ МУНИЦИПАЛИЗАЦИЯ;
- ИЗБРАН ЦК (В. И И. ЛУЦКЕВИЧИ, В.ИВАНОВСКИЙ, А. БУРБИС)

ИВАН ЛУЦКЕВИЧ (1881-1919)



ВАЦЛАВ ИВАНОВСКИЙ

(1880-1943)



НАГ ОДНОВИ СЕК СТА ИАТ
БНР.
А. БУРБИС (СИДИТ ПЕРВЫЙ
СЛЕВА)



ГАЗЕТА «НАША НИВА»

Цена особнаго нумэру 5 коп.

Год V.

Вільня 26 Серпня (Августа) 1910 г.

№ 35.

Наша Ніва

ПЕРШАЯ БЕЛАРУСКАЯ ГАЗЕТА С РЫСУНКАМИ

Выходзіць што тыдзень рускімі і польскімі літэрамі.

Адрэс рэдакцыі і адміністрацыі: Вільня, Віленская вуліца, д. № 90.

Цэна з перасылкай і дастаўкай да хаты: на 1 г. — 2 р. 50 к., на 6 мес. — 1 р. 25 к., на 3 м. — 65 к., на 1 мес. — 25 к. За граніцай, на 1 г. — 4 р., на 6 мес. — 2 р., 3 мес. — 1 р. Перамога адрэсу — 20 коп.



ВОПРОС 6.

**СТАНОВЛЕНИЕ БЕЛОРУССКОЙ
НАЦИИ: ЗАКОНОМЕРНОСТИ И
ОСОБЕННОСТИ.**

ПРИЗНАКИ НАЦИИ

- 1. ОБЩНОСТЬ ТЕРРИТОРИИ**
- 2. ОБЩНОСТЬ ЯЗЫКА**
- 3. ОБЩНОСТЬ ЭКОНОМИЧЕСКОЙ ЖИЗНИ**
- 4. ОБЩНОСТЬ КУЛЬТУРЫ**
- 5. ОБЩИЕ ЧЕРТЫ ПСИХИЧЕСКОГО СКЛАДА, ЗАКРЕПЛЕННЫЕ В МЕНТАЛИТЕТЕ**
- 6. НАЛИЧИЕ НАЦИОНАЛЬНОГО САМОСОЗНАНИЯ**

ОСОБЕННОСТИ ТЕРРИТОРИАЛЬНОГО РАЗМЕЩЕНИЯ

**ЭТНИЧЕСКИЕ
ГРАНИЦЫ НЕ
СОВПАДАЛИ С
АДМИНИСТ-
РАТИВНЫМИ**

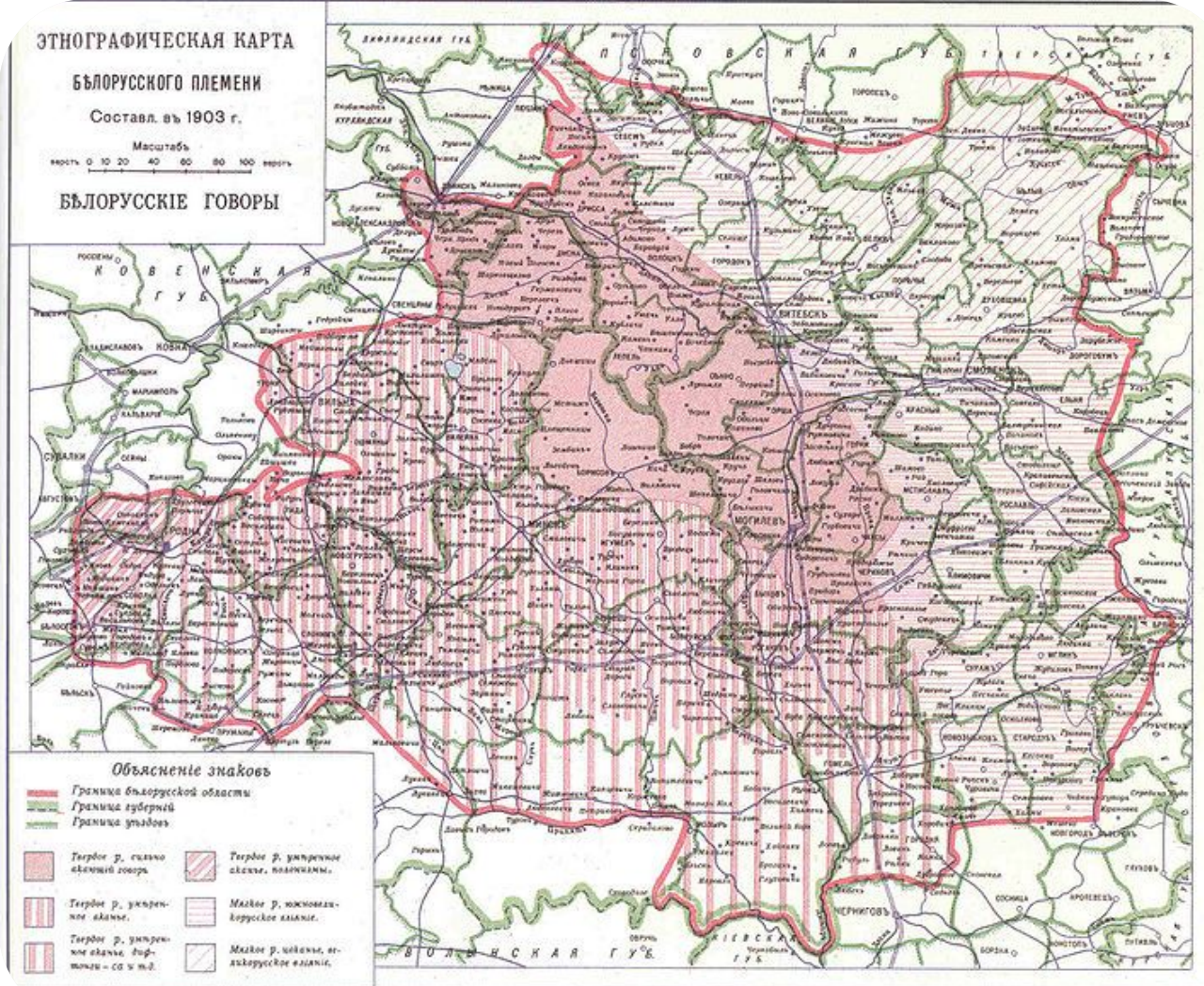
**ЭТНИЧЕСКИЕ
ГРАНИЦЫ
СЛАБО
ВЫРАЖЕНЫ**

**АБСОЛЮТНО
Е
БОЛЬШИНСТ
ВО
БЕЛОРУСОВ
ПРОЖИВАЛО
В ДЕРЕВНЕ**

РАССЕЛЕНИЕ БЕЛОРУСОВ

ПО

КАРДСКОМУ 1903 Г.



СТРУКТУРА НАСЕЛЕНИЯ ПО ЯЗЫКУ.

В 1897 Г. В ПЯТИ ГУБЕРНИЯХ
ПРОЖИВАЛИ **8,5** МЛН. ЧЕЛОВЕК

5,4 МЛН.
– БЕЛ.

1,2 МЛН.
– ЕВР.

493
ТЫС. –
РУС.

424
ТЫС. –
ПОЛЬС.

377
ТЫС. –
УКР.

8 ТЫС. –
ТАТАРС.

**НАЦИОНАЛЬНЫЙ ЯЗЫК –
ОБЩЕНАРОДНЫЙ
РАЗГОВОРНЫЙ ЯЗЫК,
ПОНЯТНЫЙ ДЛЯ ВСЕХ ЧЛЕНОВ
НАЦИИ И ПРОЧНО
ЗАКРЕПИВШИЙСЯ В
ЛИТЕРАТУРЕ.**

БЕЛОРУССКИЙ ЯЗЫК СОХРАНЯЛСЯ КАК НАРОДНЫЙ РАЗГОВОРНЫЙ ИЗ-ЗА:



ПРОЦЕСС ФОРМИРОВАНИЯ

РЫНКА БЫЛ ОСНОВОЙ ЭКОНОМИЧЕСКОЙ

КОНСОЛИДАЦИИ НАЦИИ

1

- ОТНОСИТЕЛЬНАЯ ЭКОНОМИЧЕСКАЯ ОТСТАЛОСТЬ

2

- НИЗКАЯ СОЦИАЛЬНАЯ МОБИЛЬНОСТЬ

3

- НЕПОЛНАЯ СОЦИАЛЬНО-КЛАССОВАЯ СТРУКТУРА БЕЛОРУСОВ

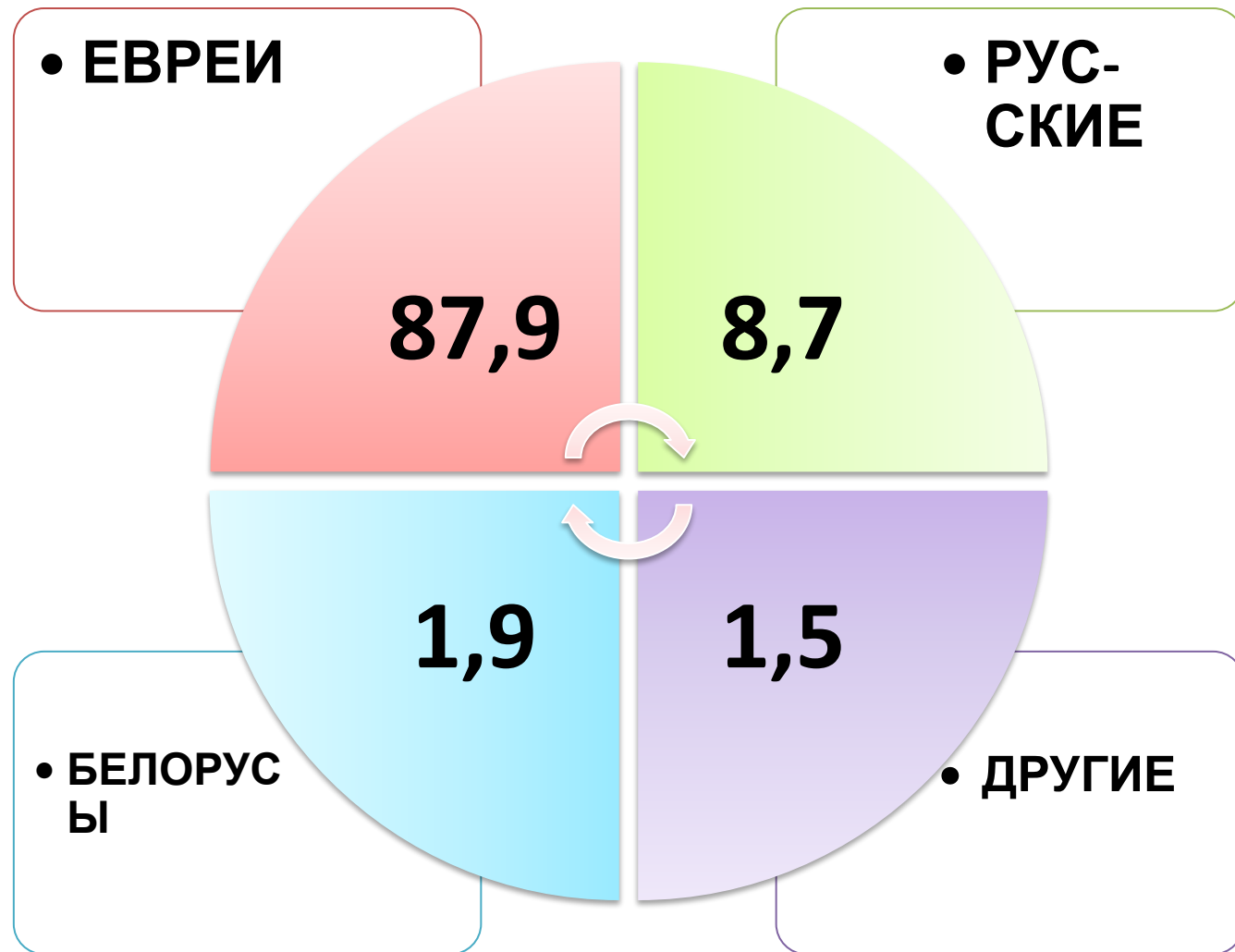
4

- МАЛОЧИСЛЕННОСТЬ И ОТСУТСТВИЕ КАПИТАЛОВ У БЕЛОРУССКОЙ БУРЖУАЗИИ

5

- НЕЗАВЕРШЕННОСТЬ ПРОЦЕССА ФОРМИРОВАНИЯ ПРОЛЕТАРИАТА

СОСТАВ КУПЕЧЕСТВА БЕЛАРУСИ, 1897 Г.



МНОГООБРАЗИЕ

КУЛЬТУРНОГО

ПРОСТРАНСТВА

ГОРОД

**РУССКАЯ
КУЛЬТУРА**

**ЕВРЕЙСКАЯ
КУЛЬТУРА**

ДЕРЕВНЯ

ТРАДИЦИОННАЯ НАРОДНАЯ КУЛЬТУРА

ПОМЕЩИЧЬИ ИМЕНИЯ

РУССКАЯ КУЛЬТУРА

ПОЛЬСКАЯ КУЛЬТУРА

КОНФЕССИОНАЛЬНАЯ НЕОДНОРОДНОСТЬ

**ПРАВО-
СЛАВНЫ
Е**

**В ОСНОВНОМ
МИНСКАЯ,
ВИТЕБСКАЯ,
МОГИЛЕВС-КАЯ
ГУБ.**

**МАССЫ
ПРОСТЫХ
ЛЮДЕЙ**

**КАТОЛИ
КИ**

**В ОСНОВНОМ
ВИЛЕНСКАЯ
(58,5%) И
ГРОДНЕНСКА
Я (30,3%)**

**АГРАРНАЯ И
ИНТЕЛЛЕК-
ТУАЛЬНАЯ
ЭЛИТЫ**

**НАЦИОНАЛЬНОЕ САМОСОЗНАНИЕ –
ИДЕНТИФИКАЦИЯ СЕБЯ С
ОПРЕДЕЛЕННОЙ НАЦИОНАЛЬНОЙ
ОБЩНОСТЬЮ. ПОНЯТИЕ НАЦИИ –
ТОЛЬКО НА УРОВНЕ ЭЛИТЫ**

