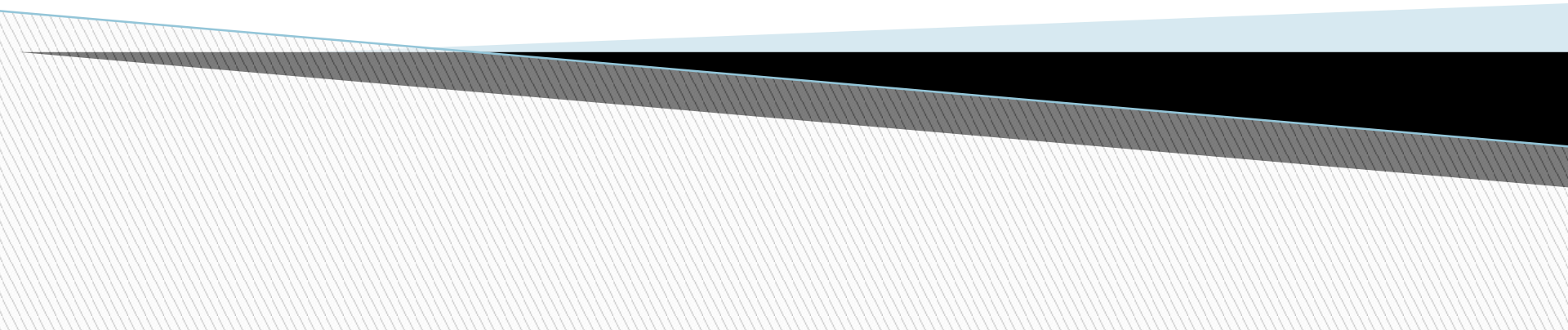


My academic presentation

Musnitskaya L.G.
ET-129



Russia. Chelyabinsk region. Chelyabinsk city



My universities



Orenburg State
University



South Ural State
University



Territorial authority of the Federal State Statistics Service for the Chelyabinsk Region



Department of statistics
of construction,
investment and housing
and communal services



My activity:

- organization and conduct of statistical observations, analysis results;
- work with normative documents, conference materials, development of events, organization of the production process;
- interaction with respondents and users of statistics.



Scientific research

Research topic:: **Modeling investment processes in the region**

Tasks:

- study of factors affecting the investment attractiveness of the region;
- the construction of a multidimensional econometric model for forecasting the investment process.



Information sources:

- ❑ official statistical information
- ❑ e-books,
- ❑ journal articles,
- ❑ conference proceedings,
- ❑ government reports,
- ❑ regulatory and legal documents,
- ❑ the Internet
- ❑ library

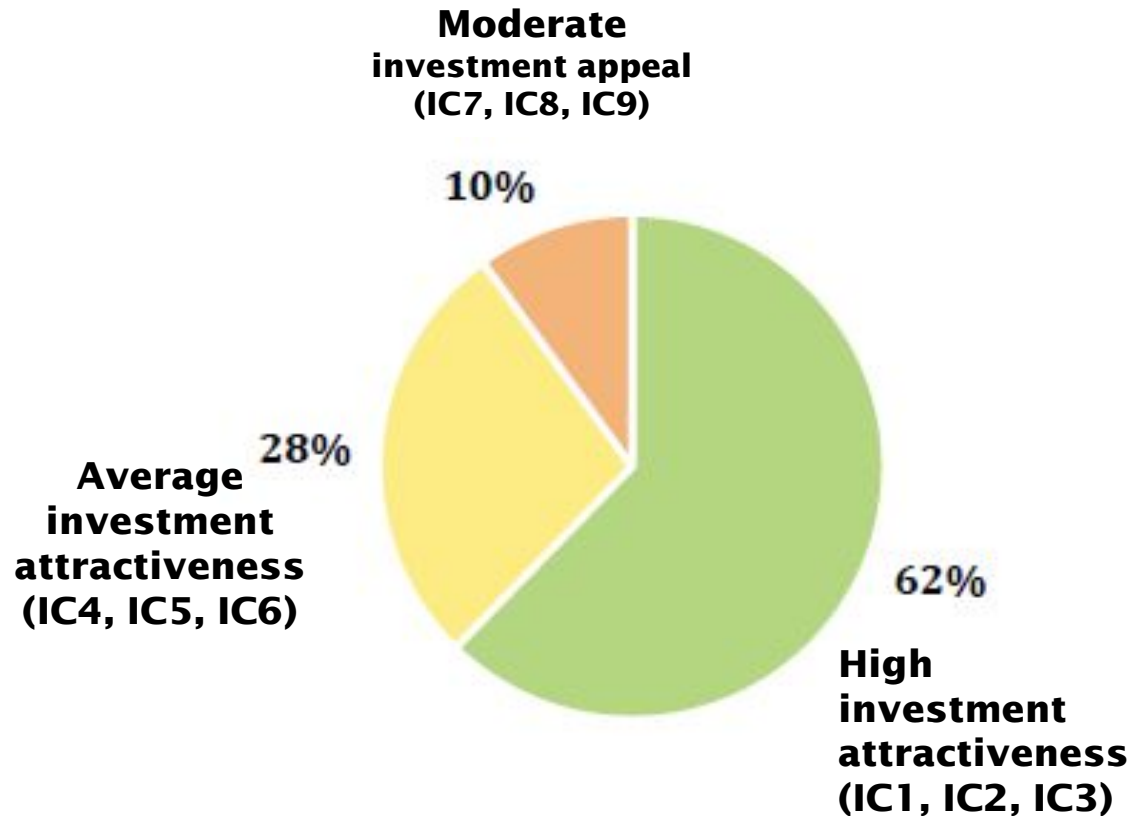


Rating of investment attractiveness of regions in 2018

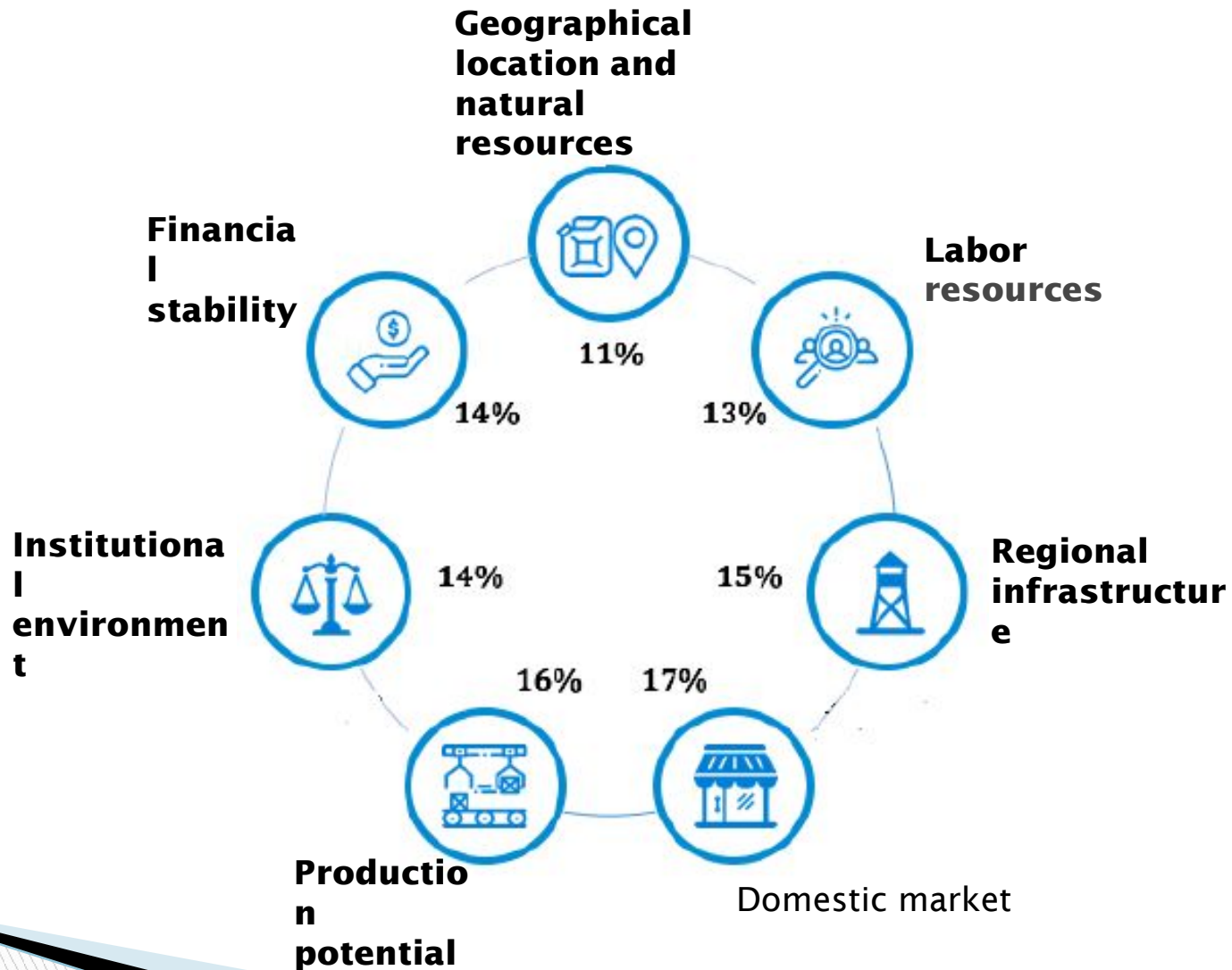
Регион	Рейтинг 2018	Действие
г. Москва	IC1	Подтвержден
г. Санкт-Петербург	IC1	Подтвержден
Республика Татарстан	IC2	Подтвержден
Московская область	IC2	Подтвержден
Ямало-Ненецкий автономный округ	IC2	Подтвержден
Сахалинская область	IC2	Подтвержден
Ленинградская область	IC2	Подтвержден
Белгородская область	IC2	Подтвержден
Тюменская область	IC2	Повышен
Калнининградская область	IC3	Подтвержден
Хабаровский край	IC3	Подтвержден
Ханты-Мансийский автономный округ	IC3	Подтвержден
Липецкая область	IC3	Подтвержден
Воронежская область	IC3	Подтвержден
Свердловская область	IC3	Подтвержден
Ненецкий автономный округ	IC3	Подтвержден
Тульская область	IC3	Подтвержден
Калужская область	IC3	Подтвержден
Нижегородская область	IC3	Подтвержден
Краснодарский край	IC3	Подтвержден
Республика Башкортостан	IC3	Подтвержден
Самарская область	IC3	Подтвержден
Республика Саха (Якутия)	IC3	Подтвержден
Магаданская область	IC3	Подтвержден
Чукотский автономный округ	IC4	Подтвержден
Красноярский край	IC4	Подтвержден
Амурская область	IC4	Понижен
Томская область	IC4	Подтвержден
Ростовская область	IC4	Подтвержден
Приморский край	IC4	Подтвержден
Пермский край	IC4	Подтвержден
Новосибирская область	IC4	Подтвержден
Мурманская область	IC5	Понижен
Ярославская область	IC5	Подтвержден
Челябинская область	IC5	Подтвержден
Оренбургская область	IC5	Подтвержден
Иркутская область	IC5	Подтвержден
Курская область	IC5	Понижен
Камчатский край	IC5	Подтвержден
Тамбовская область	IC5	Подтвержден
Ульяновская область	IC5	Подтвержден
Владимирская область	IC5	Подтвержден
Вологодская область	IC5	Подтвержден
Астраханская область	IC6	Понижен

Удмуртская Республика	IC6	Подтвержден
Саратовская область	IC6	Понижен
Архангельская область	IC6	Подтвержден
Республика Коми	IC6	Понижен
Ставропольский край	IC6	Понижен
Республика Карелия	IC6	Подтвержден
Омская область	IC6	Повышен
Волгоградская область	IC6	Подтвержден
Рязанская область	IC6	Подтвержден
Республика Адыгея	IC6	Повышен
Пензенская область	IC6	Подтвержден
Смоленская область	IC6	Подтвержден
Чувашская Республика	IC6	Подтвержден
Новгородская область	IC6	Понижен
Орловская область	IC7	Подтвержден
Республика Мордовия	IC7	Подтвержден
Брянская область	IC7	Понижен
Республика Алтай	IC7	Подтвержден
Костромская область	IC7	Понижен
Алтайский край	IC7	Подтвержден
Кемеровская область	IC7	Подтвержден
Тверская область	IC8	Понижен
г. Севастополь	IC8	Повышен
Еврейская автономная область	IC8	Подтвержден
Республика Хакасия	IC8	Понижен
Республика Бурятия	IC8	Понижен
Республика Крым	IC8	Повышен
Кировская область	IC8	Подтвержден
Псковская область	IC8	Подтвержден
Кабардино-Балкарская Республика	IC9	Подтвержден
Республика Дагестан	IC9	Понижен
Республика Марий Эл	IC9	Понижен
Ивановская область	IC9	Подтвержден
Забайкальский край	IC9	Подтвержден
Республика Ингушетия	IC9	Подтвержден
Курганская область	IC9	Понижен
Чеченская Республика	IC9	Подтвержден
Карачаево-Черкесская Республика	IC9	Подтвержден
Республика Северная Осетия – Алания	IC9	Подтвержден
Республика Калмыкия	IC9	Подтвержден
Республика Тыва	IC9	Подтвержден

Distribution of investments in fixed assets by rating categories of regions



Factors of regional investment attractiveness

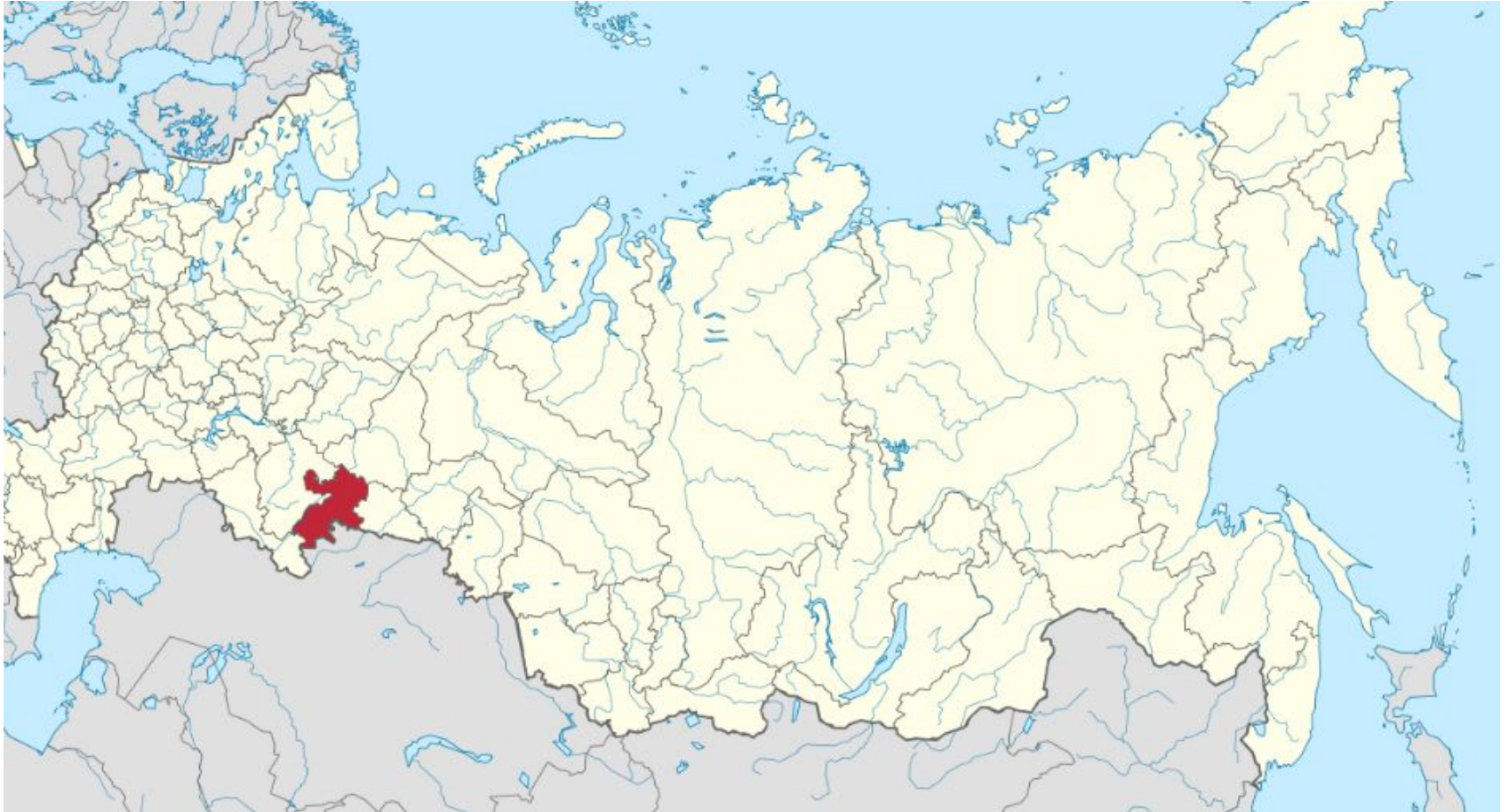


Stages of the study of investment attractiveness of the region:

- selection of indicators characterizing factors;
- correlation analysis of exogenous indicators;
- construction of an econometric model;
- assessment of parameters and model adequacy;
- forecasting.



Chelyabinsk region is part of a large country



Thanks for attention!