

**Наводнение** — затопление территории земли водой, являющееся стихийным бедствием.

Подготовил ученик 7 «В»  
класса Данилов Антон

# Типы наводнений

Полов  
продол  
весен  
Затап  
катаст  
значи  
глубо  
**Павод**  
воды  
таяни  
повто

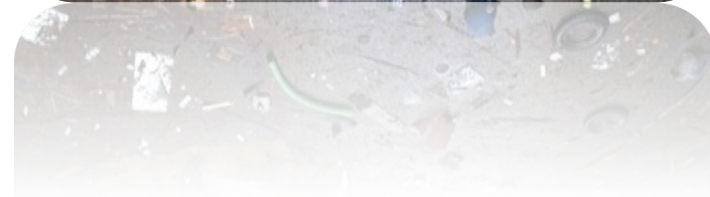


называемые внезапные паводки, связанные с кратковременными, но очень интенсивными ливнями, которые случаются и зимой из-за оттепелей.

НЯ  
ЫМ

**Затор** — закупоривание русла неподвижным ледяным покровом и нагромождением льдин во время весеннего ледохода в сужениях и на излучинах русла реки, стесняющее течение и вызывающее подъём уровня воды в месте скопления льда и выше него. Заторные наводнения образуются в конце зимы или начале весны, и возникают из-за неодновременного вскрытия больших рек, протекающих с юга на север. Вскрывшиеся южные участки реки в своём течении запруживаются скоплением льда в северных районах, что нередко вызывает значительное повышение уровня воды. Заторные наводнения характеризуются высоким и сравнительно кратковременным подъёмом уровня воды в реке.

**Зажор** — ледяная пробка, скопление внутриводного, рыхлого льда во время зимнего ледостава в сужениях и на излучинах русла, вызывающее подъём воды на некоторых участках выше уровня основного русла реки. Зажорные наводнения образуются в начале зимы и характеризуются значительным, однако меньшим, чем при заторе, подъёмом уровня воды и более значительной продолжительностью наводнения.





\* **Ветровой нагон** — это подъём уровня воды в морских устьях крупных рек и на ветреных участках побережья морей, крупных озёр, водохранилищ, вызванный воздействием сильного ветра на водную поверхность. Характеризуются отсутствием периодичности, редкостью и значительным подъёмом уровня воды, а также, как правило, кратковременностью. Наводнения такого типа наблюдались в Ленинграде (1824, 1924), Нидерландах (1953).



# Причины наводнений

## **Продолжительные дожди**

Летние дожди, выпадающие на Абиссинском нагорье, приводят к тому, что Нил ежегодно разливается, затопляя в нижнем течении всю долину — эта особенность была замечена ещё в Древнем Египте и учитывалась в сельском хозяйстве, поскольку разливы приносили плодородный ил и чистую пресную воду, но уничтожали не собранный к тому времени урожай. Возникает чаще всего в исключительно влажных регионах с большим уровнем осадков (например, Черапунджи), сухие же регионы (пустыни и степи) эту проблему испытывают крайне редко, как и регионы с умеренной влажностью.

## **Таяние снегов**

Интенсивное таяние снега, особенно при промёрзшей земле, приводит к подтоплению дорог. Сила такого наводнения сильно зависит от многих факторов, поэтому может быть разной — от самой незначительной до катастрофической. Чаще всего сочетается с другими факторами.

## Волна цунами

На морских побережьях и островах наводнения могут возникнуть следом за цунами, в результате затопления прибрежной полосы волной — образующейся при землетрясениях или извержениях вулканов в океане. Подобные наводнения нередки на берегах Японии и на других островах Тихого океана. В озёрах и заливах такие волны могут возникать в результате крупных оползней.

## Поднятие дна

Одной из причин наводнений является повышение дна. Каждая река постепенно накапливает отложения, в перекатах, в устьях и дельтах. Наводнение в таком случае происходит через несколько лет после начала процесса, имеет медленный характер, но легко предсказуемо и устранимо дноуглубительно-очистительными работами.





## Прорыв плотин или водохранилищ

Возникает в случае, если водохранилище или плотина (в том числе естественные), находящееся на водном объекте выше по течению, уже не могут сдерживать в силу каких-то обстоятельств (например,

землетрясении) послужить сдерживающим элементом. Водохранилища и плотины могут разрушаться и получаются овраги в долине всё, в результате разрушения (цунами), но, и

## Иные природные явления

Причинами могут быть наводнения, приливы, штормовые приливы, перегораживание и др.

## Дополнительные причины

Дополнительными причинами могут быть

послужить засор системы дождевой канализации, что в условиях, например, обильных дождей или активного таяния снегов может приводить к затоплению целых городских районов.



пути в  
олна

жет

Спасибо за внимание

