


МАОУ «Култаевская средняя школа»



# Организация летнего отдыха детей в каникулярное время

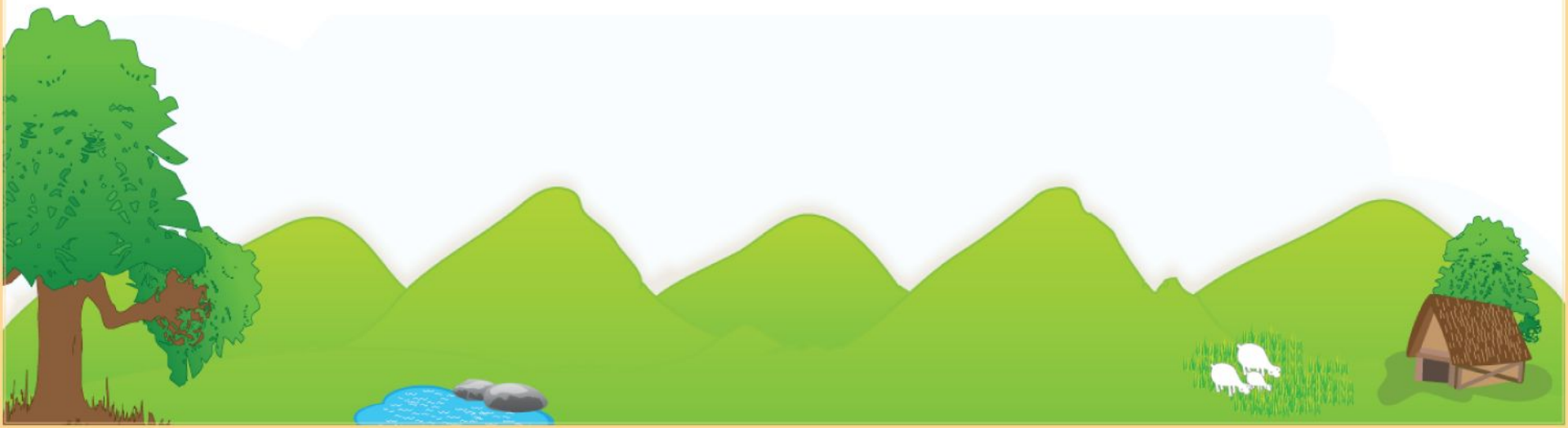
Зам.директора по  
ВР С.П.Поносова

Адресное оказание поддержки родителям (законным представителям) на организацию отдыха и оздоровления детей в возрасте от 7 до 17 лет (включительно) в загородных лагерях отдыха и оздоровления детей, санаторно-оздоровительных лагерях, расположенных на территории РФ.



**1. Предоставления компенсации части расходов на оплату стоимости путевки в загородные лагеря отдыха и оздоровления детей, санаторно-оздоровительные детские лагеря, расположенные на территории РФ.**

Для получения компенсации родители (законные представители) в период с **11.01.2019** по **31.07.2019** должны предоставить в Управление образования Пермского района по адресу: ул. Камская, д.5б, каб.14 необходимый пакет документов и написать заявление.

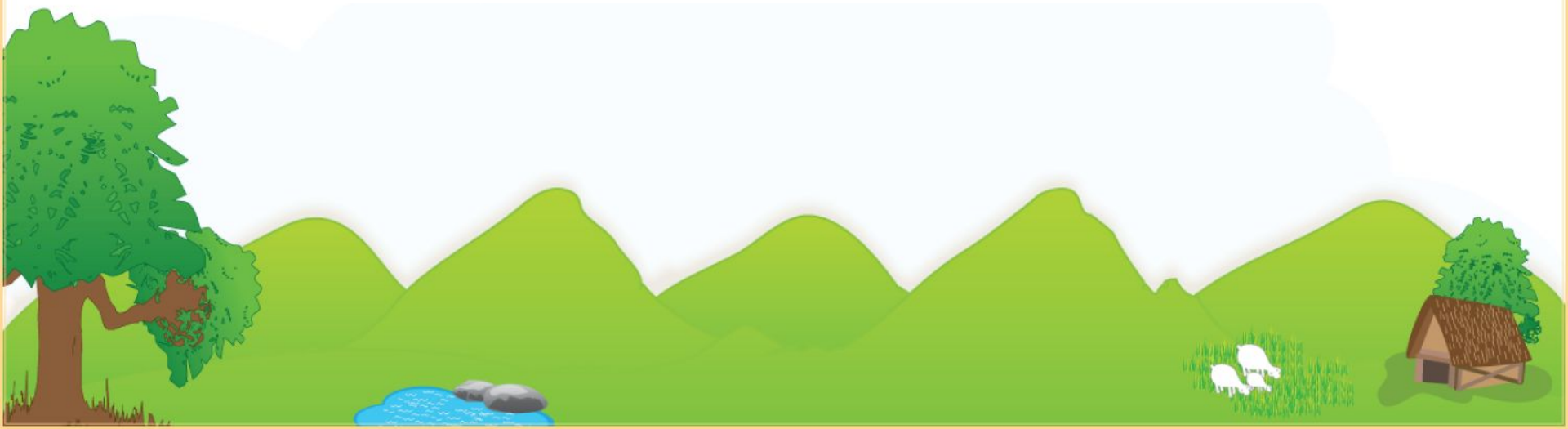


## 2. Приобретения путевки за счет средств работодателя родителя.

Хозяйствующим субъектам (за исключением государственных (муниципальных) учреждений), некоммерческим организациям, независимо от организационно-правовой формы и формы собственности предоставляются субсидии в целях возмещения части затрат на приобретение путевок в загородные лагеря отдыха и оздоровления детей, санаторно-оздоровительные детские лагеря, расположенные на территории РФ, **для детей работников данных хозяйствующих субъектов, некоммерческих организаций, индивидуальных предпринимателей.** Для использования данной формы поддержки, один из родителей должен обратиться к своему работодателю или в профсоюзную организацию по месту работы.



**3. Предоставления сертификата** на отдых детей и их оздоровление, дающего право на частичную оплату путевки у поставщиков услуг по организации отдыха детей и их оздоровления на территории Пермского края, включенных в реестр поставщиков услуг по организации отдыха детей и их оздоровления **детям, состоящим на учете в комиссии по делам несовершеннолетних и защите их прав как членам семей, находящихся в социально опасном положении; детям-инвалидам; детям из малоимущих многодетных семей.**



**ВАЖНО!** Уважаемые родители (законные представители). Обращаем Ваше внимание на то, что путёвки для детей должны быть приобретены в организации отдыха и оздоровления детей, включенные в официальные реестры и дислокации!

Справки по телефону 296-13-21

**ЧАСЫ ПРИЁМА ГРАЖДАН  
(КОНСУЛЬТИРОВАНИЯ ПО ТЕЛЕФОНУ)**

в управлении образования Пермского муниципального района  
по вопросам предоставления компенсации  
родителям части расходов на оплату стоимости путевки в загородные  
лагеря отдыха и оздоровления детей, санаторно-оздоровительные  
детские лагеря  
на период с 01 февраля по 31 марта 2019 года.

День приёма	Время приёма
Понедельник	13.00-17.00
Вторник	08.00-12.00
Четверг	13.00-17.00

**Приём осуществляется по адресу:**

Пермский район, д.Кондратово, ул. Камская, 5б, каб. 14

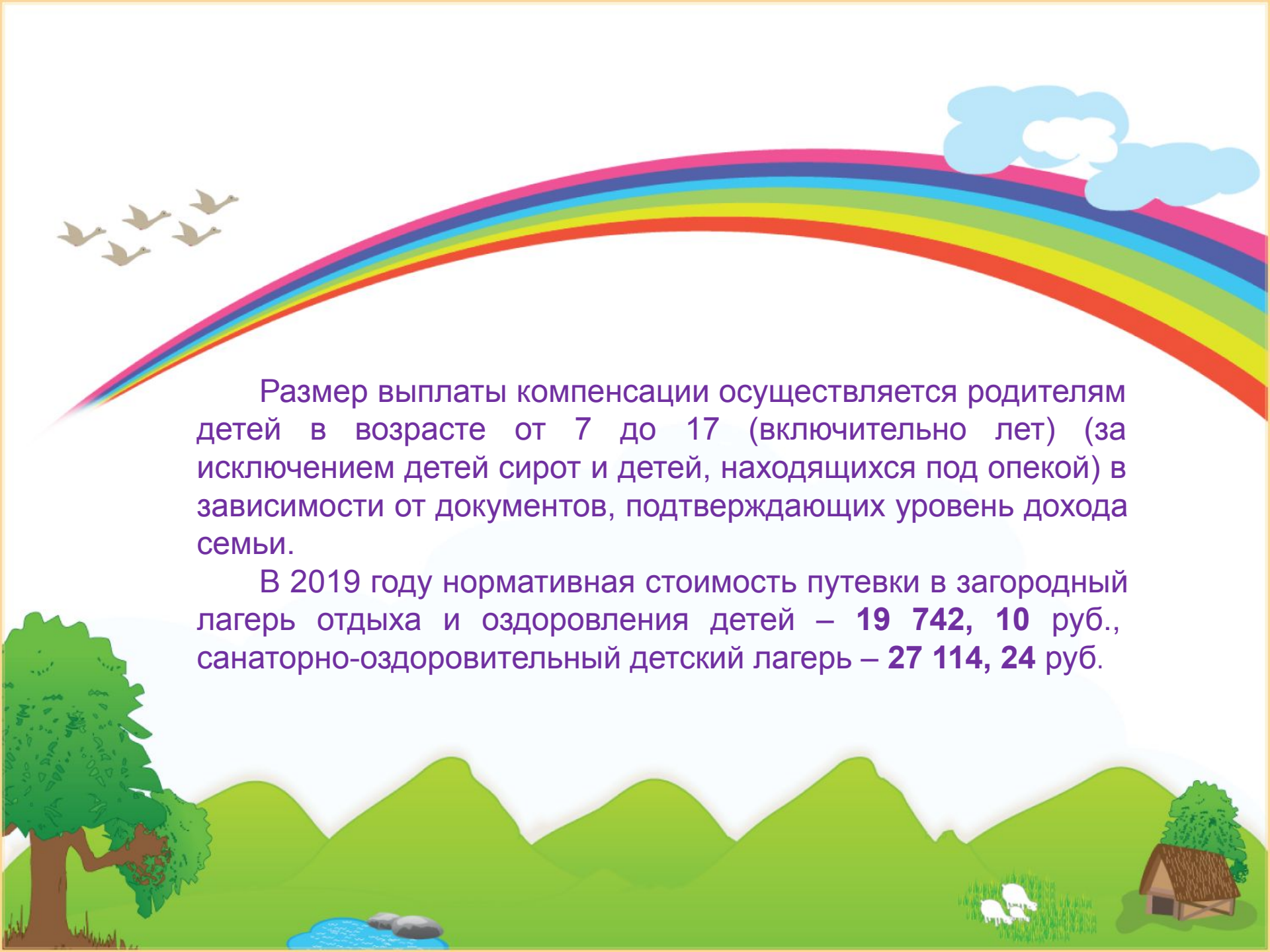
Консультация по телефону: 296-13-21



# **1. Предоставление компенсации родителям части расходов на оплату стоимости путевки в загородные лагеря отдыха и оздоровления детей, санаторно-оздоровительные детские лагеря, расположенные на территории РФ.**

## Нормативные документы

- 1) Закон Пермского края от 21.01.2016 № 602-ПК «Об организации и обеспечении отдыха детей и их оздоровления в Пермском крае»
- 2) Постановление правительства Пермского Края от 31.03.2016 года. № 169-П «Об утверждении порядков по реализации государственных полномочий в сфере обеспечения отдыха детей и их оздоровления в Пермском крае». Порядок компенсации родителям части расходов на оплату стоимости путевки в загородные лагеря отдыха и оздоровления детей, санаторно-оздоровительные детские лагеря, расположенные на территории РФ

A vibrant, cartoon-style illustration of a landscape. A large, multi-colored rainbow arches across the sky. In the upper left, five birds are flying. In the upper right, there are two light blue clouds. The foreground features rolling green hills, a small blue stream with rocks, a large green tree on the left, and a small brown house with a thatched roof on the right. The overall scene is bright and cheerful.

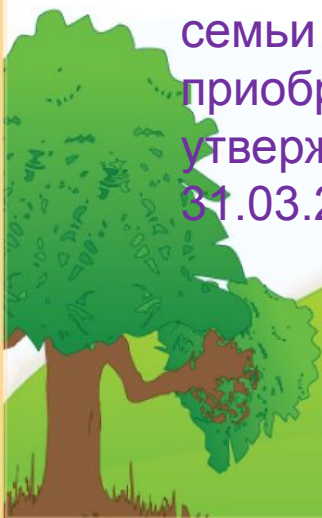
Размер выплаты компенсации осуществляется родителям детей в возрасте от 7 до 17 (включительно лет) (за исключением детей сирот и детей, находящихся под опекой) в зависимости от документов, подтверждающих уровень дохода семьи.

В 2019 году нормативная стоимость путевки в загородный лагерь отдыха и оздоровления детей – **19 742, 10 руб.**, санаторно-оздоровительный детский лагерь – **27 114, 24 руб.**



в **срок до 31 июля 2019** обратиться в уполномоченный орган местного самоуправления (**Управление образования**) и предоставить следующие документы:

1. Заявление на получение компенсации
2. Оригинал и копию паспорта или иного документа, удостоверяющего личность заявителя;
3. Оригинал и копию свидетельства о рождении ребенка и копию паспорта ребенка (при достижении 14-летнего возраста);
4. Оригинал и копию документа, удостоверяющего регистрацию по месту жительства ребенка, указанного в заявлении, выданного уполномоченным органом (УФМС).
5. Оригиналы документов, подтверждающие уровень дохода семьи (согласно п.8 Порядка расчета величины среднемесячного дохода семьи для определения размера государственной поддержки на приобретение путевки в организации отдыха детей и их оздоровления, утвержденного постановлением Правительства Пермского края от 31.03.2016г. №169-п).

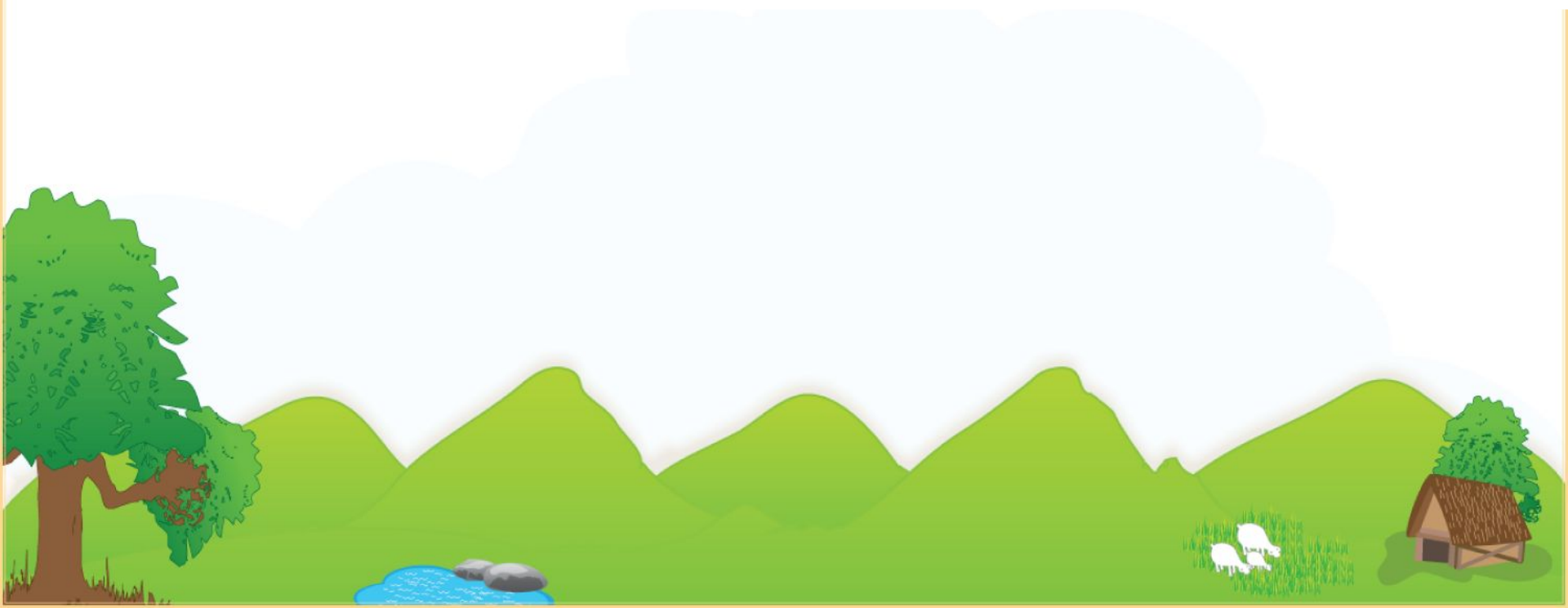


## **Причины для отказа в приеме документов:**

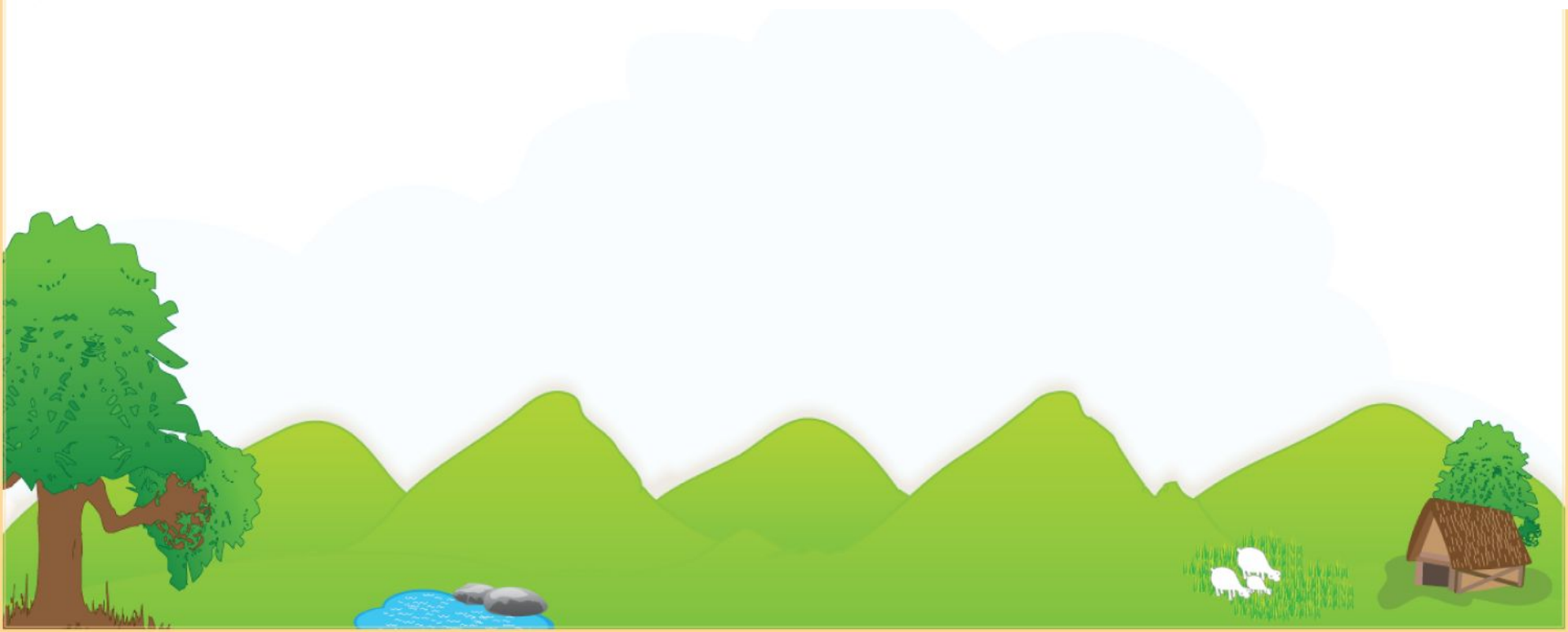
Несоответствие возраста ребенка, указанного в Порядке.

Отсутствие постоянной регистрации ребенка в Пермском районе.

Обращения родителя с заявлением на получение компенсации в иные сроки, чем указаны в данном Порядке.



**При обращении в уполномоченный орган с заявлением на компенсацию необходимо располагать следующей информацией:**  
При подаче заявления родитель должен определиться с формой оздоровления (санаторий или загородный лагерь),  
Период оздоровления.



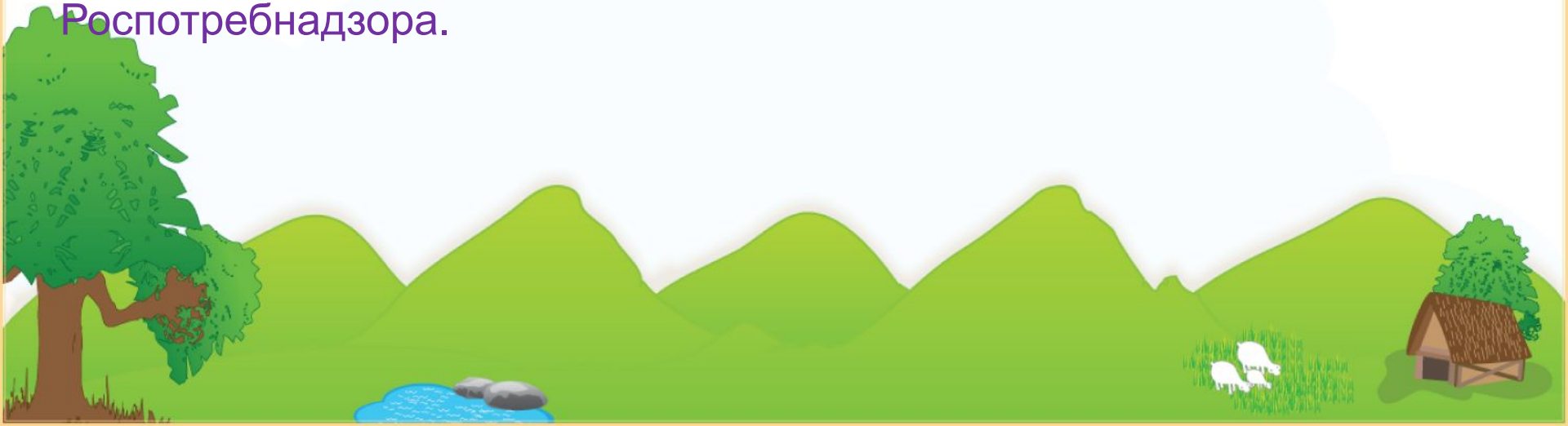
## Обратите внимание:

Фактический статус лагеря может отличаться от заявленного. Например, в путевке написано «Санаторий-профилакторий», но фактически это может быть загородный детский оздоровительный лагерь (21 день) на базе санатория, в этом случае размер государственной поддержки (компенсации) будет рассчитана как по загородному лагерю, а не как по санаторному.

Длительность смены в санаторно-оздоровительном лагере не менее 24 дней, в загородном – не менее 21 дня.

Неправильное оформление лагерем документации (форма путевки не соответствует нормативным документам, ФИО родителя, ФИО ребенка, дата рождения ребенка).

Лагерь должен иметь разрешение на заезд (открытие лагеря) и санитарно-эпидемиологическое заключение, выданное органами Роспотребнадзора.



В течение месяца по окончании периода пребывания ребенка в организации отдыха и оздоровления родитель подает документы:

1. Оригинал обратного (отрывного) талона к путевке (должен быть оформлен в соответствии с вышеуказанной нормативной документацией).
2. Оригиналы документов, подтверждающих факт оплаты путевки (оригинал кассового чека, либо оригинал квитанции об оплате через банк, накладная на получение путевки). *В случае, если лагерь (организация) работает без контрольно-кассовой техники, лучше произвести оплату через банк.*
3. Копия санитарно-эпидемиологического заключения о соответствии ЗЛООД, ДСОЛ сезонного действия санитарно-эпидемиологическим требованиям или копия лицензии на медицинскую деятельность с приложением для ДСОЛ круглогодичного действия.
4. Реквизиты счета для перечисления компенсации.

В течении 15 календарных дней Уполномоченный орган ведет проверку предоставленных документов и принимает решение о выплате компенсации, либо об отказе в предоставлении компенсации.

