

НЭП

Выполнил ли ты



В ДЕКАБРЕ 1921 ГОДА В ЧЕЛЯБИНСКОЙ ГУБЕРНИИ ГОЛОДАЛО БОЛЕЕ 700 ТЫСЯЧ ЧЕЛОВЕК. В ПИЩУ ШЛИ КОРА ДЕРЕВЬЕВ, БОЛОТНЫЙ ИЛ, ДРЕВЕСНЫЕ ОПИЛКИ, БЫЛИ СЛУЧАИ ЛЮДОЕДСТВА. ТОЛЬКО В МАЕ 1922 ГОДА В ЧЕЛЯБИНСКОМ УЕЗДЕ УМЕРЛО ОТ ГОЛОДА 5352 ЧЕЛОВЕКА.

НА СНИМКЕ: ЛЮДОЕДЫ. ФОТО, 1922

Цель урока

- Уяснить причины перехода от политики «военного коммунизма» к новой экономической политике;
- Рассмотреть основные модели нэповской организации общества;
- Провести сравнительный анализ политики «военного коммунизма» с новой экономической политикой.

Метод «Кластер»

Работа в группах

I группа – определите причины экономического кризиса, вызванного политикой «военного коммунизма», и предложите ваши пути выхода из сложившейся ситуации.

II группа – определите причины социального кризиса, вызванного политикой «военного коммунизма», и предложите ваши варианты выхода из сложившейся ситуации.

III группа - определите причины политического кризиса, вызванного политикой «военного коммунизма», и предложите ваши варианты выхода из сложившейся ситуации.



В.И. Ленин читает доклад о переходе к НЭПу на X съезде РКП (б)

Предположите пути выхода из кризиса (историческое прогнозирование)

- 1. Продолжение политики «военного коммунизма», т.е. террор, репрессии, продразверстка и т.д.
- Последствия - еще большая вооруженная борьба со стороны населения.
- 2. Полное удовлетворение требований мятежников
- Последствия - оставление большевиками командных высот в политике, экономике, идеологии
- 3. Тактический маневр, при котором, с одной стороны, командные высоты сохраняются за большевиками, а с другой стороны – делается временная уступка небольшевистским силам.
- Ленин не без колебаний выбирает третий путь. Осуществление этой политики началось с марта 1921 года, на X съезде РКП(б) Ленин объявил о переходе к новой экономической политике (НЭПу)

НЭП (новая экономическая политика) - экономическая политика, проводившаяся в Советской России и СССР в 20-е годы. Была принята **15 марта 1921 года X съездом РКП(б)**, сменив политику «военного коммунизма».

Определим цели НЭПА (МОЗГОВОЙ ШТУРМ):

- -снять социальную напряженность,
- -укрепить социальную базу советской власти в форме союза рабочих и крестьян

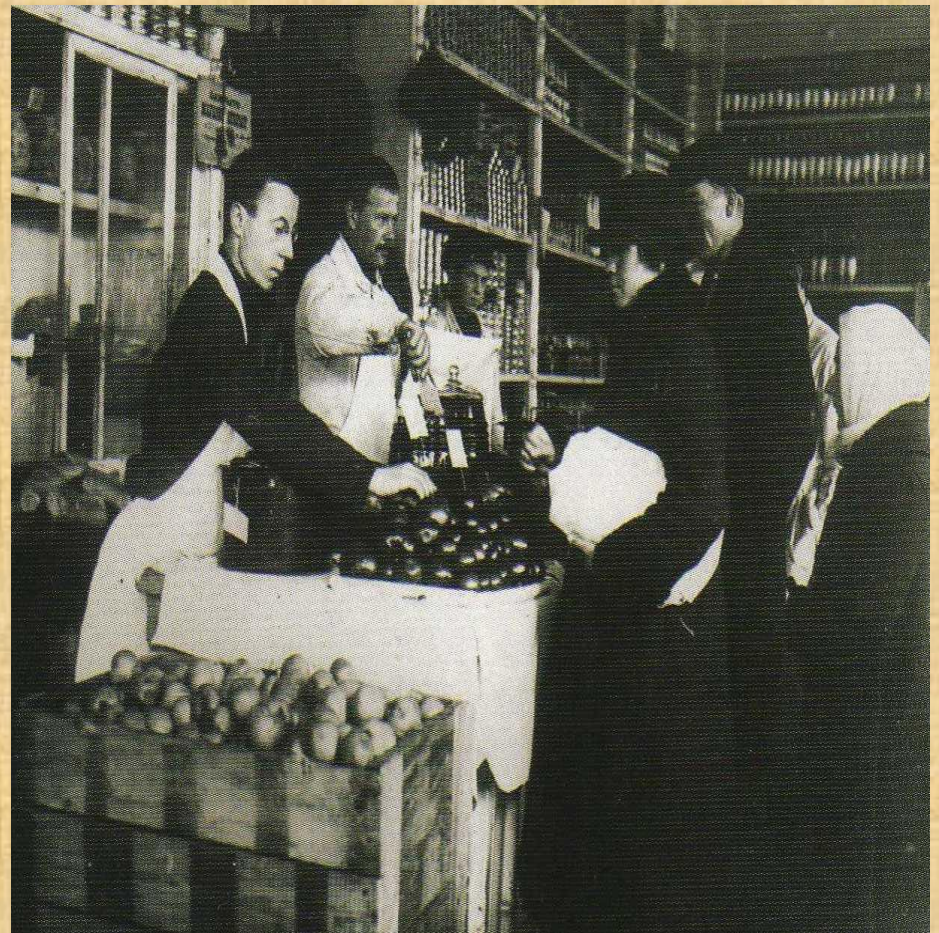
15 марта 1921 года X съезд



«Товарищи, вопрос о замене разверстки налогом является прежде всего и больше всего вопросом политическим, ибо суть этого вопроса состоит в отношении рабочего класса к крестьянству.»

В.И. Ленин, 15 марта 1921 г.

Содержание НЭПа



Работа в парах

Вопросы для сравнения	«Военный коммунизм»	НЭП
1. Меры в области с/х.	Введение продразверстки, т.е. изъятие у крестьян всех излишков хлеба сверх установленных норм.	
2. Меры в области промышленного производства	Национализация промышленности, ликвидация частной собственности.	
3. Меры в области товарно-денежных отношений.	Уравниловка в оплате труда, натурализация заработной платы. Отмена свободной торговли, продукты распределялись государством.	
4. Меры в области трудовых отношений.	Трудовая мобилизация, создание трудовых армий.	
5. Основная экономическая задача.	Подчинение экономики потребностям войны. Максимальная мобилизация всех ресурсов.	
6. Основная политическая задача.	Свертывание демократии и установление партийной диктатуры. Концентрация сил для победы над противником.	

Работа в парах

Вопросы для сравнения	«Военный коммунизм»	НЭП
1. Меры в области с/х.	Введение продразверстки, т.е. изъятие у крестьян всех излишков хлеба сверх установленных норм.	Продналог
2. Меры в области промышленного производства	Национализация промышленности, ликвидация частной собственности.	Денационализация промышленности, мелкая частная собственность, аренда.
3. Меры в области товарно-денежных отношений.	Уравниловка в оплате труда, натурализация заработной платы. Отмена свободной торговли, продукты распределялись государством.	Свобода торговли, тарифная оплата труда, денежная реформа.
4. Меры в области трудовых отношений.	Трудовая мобилизация, создание трудовых армий.	Свободный найм рабочей силы
5. Основная экономическая задача.	Подчинение экономики потребностям войны. Максимальная мобилизация всех ресурсов.	Предотвращение падения народного хозяйства и дальнейшего восстановления народного хозяйства
6. Основная политическая задача.	Свертывание демократии и установление партийной диктатуры. Концентрация сил для победы над противником.	Укрепление союза рабочих и крестьян, сохранение и укрепление власти большевиков

Метод «Диспут»

- Проблемный вопрос урока «В чём состоят парадоксы НЭПа?»

Оптимисты «НЭП имел позитивные последствия для развития страны»

Пессимисты «НЭП имел негативные последствия для развития страны»

Реалисты «НЭП имел противоречивый характер»

Ответ на проблемный вопрос путем проведения диспута между группами оптимистов, пессимистов и реалистов.

Метод «Ранжированный ряд»

«НЭП – способствовал восстановлению народного хозяйства и становлению Советского государства»

- Да, это так...
- Да, это так, но...
- Нет, это не так...
- Нет, это не так, но...

**Спасибо за
внимание!**