

The background features several overlapping circles of varying sizes and colors, including solid and dashed lines in shades of gray and green. A large, solid green oval is the central focus, containing the main title text.

**Путеводитель
«Карелия
неизвестная»**

**5а Специализированная
школа искусств**

Орусярви

Местечко это манит к себе всех, кто хотя бы однажды побывал в этой глухой деревеньке, затерявшейся в сказочном карельском лесу.





Никольский храм

Разрушенный храм у которого много легенд.

Одна из легенд гласит о том, что в храме есть пещера, которая выводит на реку со святой водой.

Это очень красивое и интересное место!

Источник "Царицын ключ"



Источник с почти волшебной водой находится на Заонежском полуострове в Онежском озере. Полуостров богат источниками минеральных вод, одним из самых известных является «Царицын ключ», который был известен еще до открытия "Марциальных вод". «Царицын ключ» - в пяти километрах от Толвуи, которая известна как месторождение шунгита.



Источник

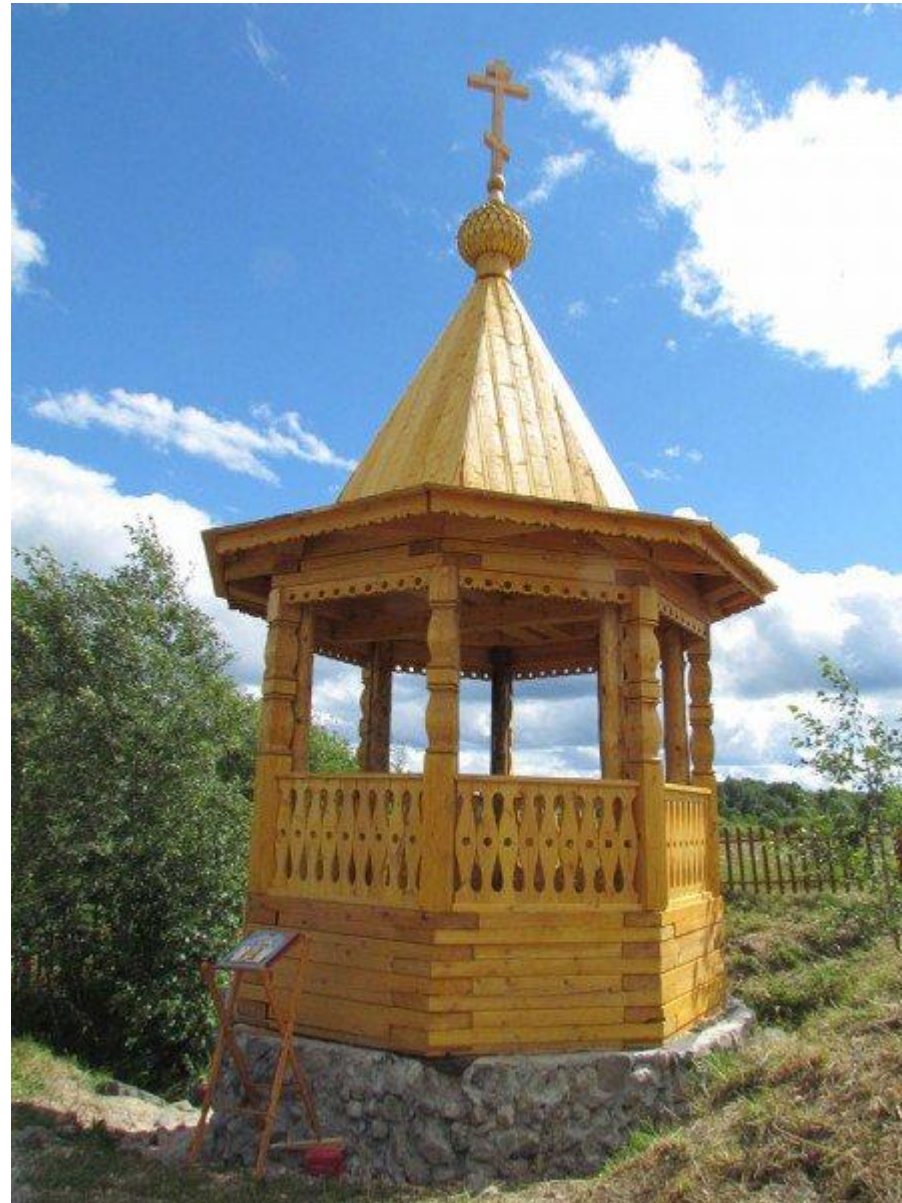
Водой из ключа лечилась Марфа, жена боярина Федора Романова, брата жены Ивана Грозного. Грозный, опасаясь за трон, сослал и Федора Романова, и его супругу Ксению, и их детей по разным монастырям.

Ксении достался Толвуйский погост, где она приняла новое имя. Ксения заболела эпилепсией, тоскуя и волнуясь за свое семейство. Местные жители жалея несчастную женщину посоветовали ей лечиться водой из источника, которая действительно имеет успокаивающее действие.

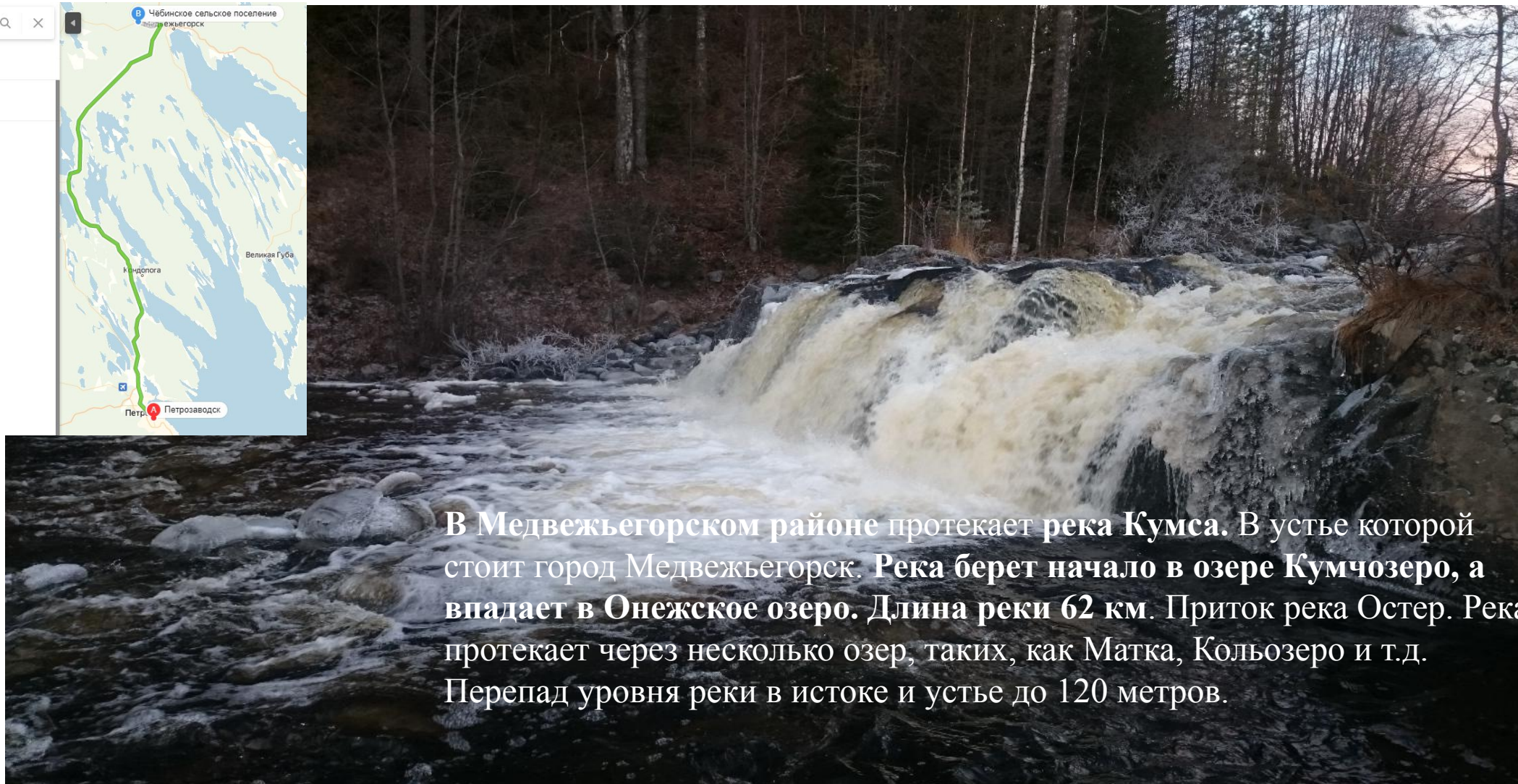
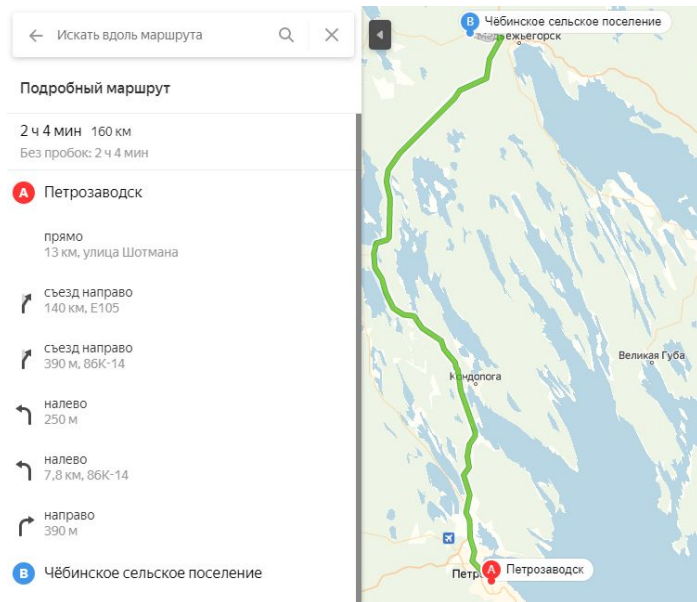
Источник

Вода в источнике очень чистая, может храниться в бутылке полгода и не меняет своего вкуса. Но местные жители жалуются: ключ иссякает. Поэтому спешите попробовать. Что может быть лучше, чем пить в летний день воду из сложенных ковшиком ладоней?

Найти источник нетрудно – он находится по правую руку от дороги на Медвежьегорск, перед Толвуей, примерно в 70 метрах от трассы.



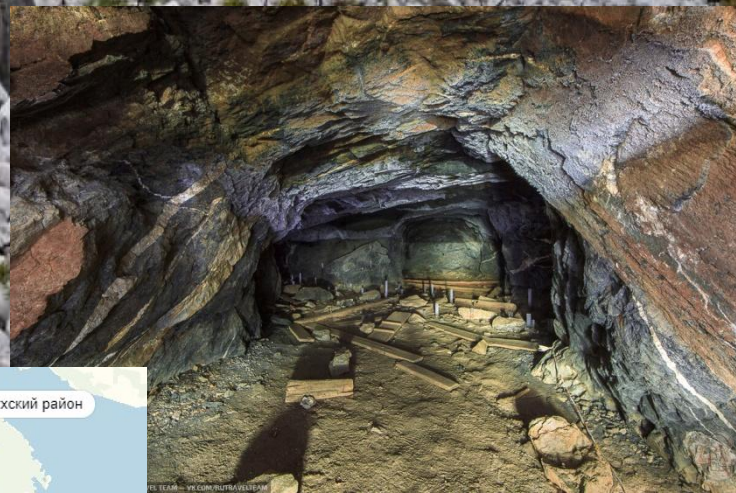
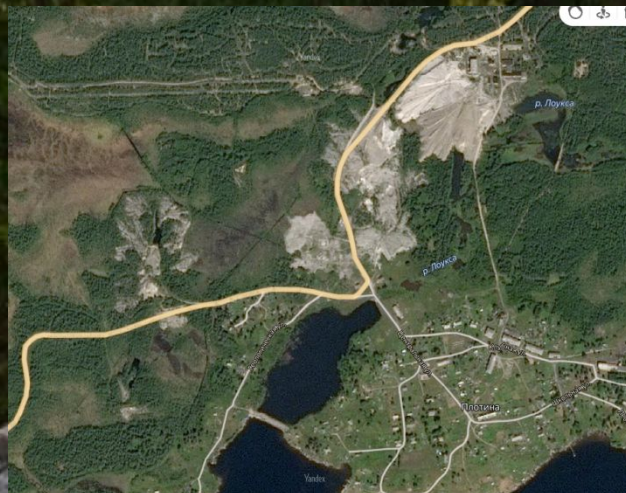
Водопад на реке Кумса (Медвежегорский район)



В Медвежьегорском районе протекает река Кумса. В устье которой стоит город Медвежьегорск. Река берет начало в озере Кумчозеро, а впадает в Онежское озеро. Длина реки 62 км. Приток река Остер. Река протекает через несколько озер, таких, как Матка, Кольозеро и т.д. Перепад уровня реки в истоке и устье до 120 метров.

Чупа (п. Плотина), заброшенный шахтёрский городок по добыче розового кварца и слюды.

Здесь есть как отвалы и нагромождения розового и белого кварца, так и старые шахты, в которых добывалась слюда для Петрозаводской слюдяной фабрики.



Подробный маршрут

7 ч 22 мин 610 км
Без пробок: 7 ч 22 мин

A Петрозаводск

прямо
13 км, улица Шотмана

↗ съезд направо
560 км, E105

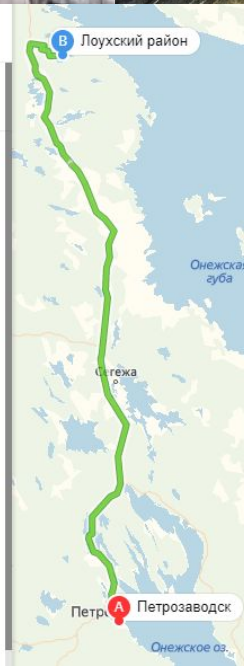
↗ съезд направо
12 км

↘ направо
500 м, Шоссейная улица

↘ направо
27 км

↙ налево
410 м

B Лоухский район



Бобровая хатка бобра-олигарха. Заповедник Костомукшский (озеро Каменное).

Подробный маршрут

6 ч 19 мин 520 км

Без пробок: 6 ч 19 мин

A Петрозаводск

прямо
13 км, улица Шотмана

съезд направо
270 км, E105

направо
340 м, А-137

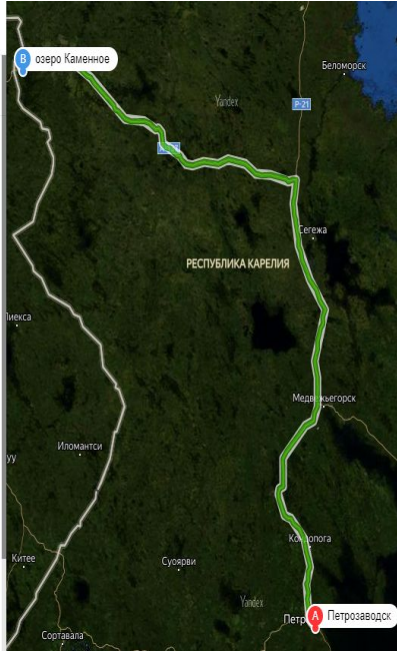
направо
92 км, А-137

направо
24 км, А-137

направо
110 км, А-137

налево
1,5 км

B озеро Каменное



В Карелии есть множество плотин и хаток бобров, но это хатка превосходит все по своим масштабам! Бобры использовали огромные деревья для её строительства!



Деревня Маньга. Часовня Рождества Пресвятой Богородицы

Старинная карельская деревня в составе Пряжинского городского поселения в Пряжинском национальном муниципальном районе Республики Карелия, комплексный памятник архитектуры.



Деревня Кинерма

Кинерма — старинная карельская деревня в составе Ведлозерского сельского поселения Пряжинского национального района Республики Карелия, комплексный памятник истории.

Остров Малая Сеннуха Онежский залив Белого моря



Глубина рядом с берегом 7 метров.

В 2011 году на данном острове спасся 25 летний житель Архангельска, который попал в шторм на баркасе, в следствии чего его деревянное судно дало течь. Мужчина добрался до острова вплавь, и прожил на нем 16 дней.

Германовский скит

Германовский скит относится к Валаамскому монастырю, хотя территориально находится на другом острове - на острове Сюскюансаари. Скит был заложен в начале XX века, в 1901 году, а в 1904 его освятили. В настоящее время Германовский скит заброшен и постепенно разрушается.



Долина зайцев

Сергей Гапанович из Петрозаводска третий год работает над "Долиной зайцев". Он выбрал скалу, где раньше туристы оставляли надписи "Здесь был Вася", зачистил ее и теперь вырезает там ушастых. Его мечта – сделать в республике уникальный арт-объект, после которого в Карелии, а потом и в России "все изменится", потому что "зайцы всю историю меняют".



Сосна Лённрота п. Калевала

По легенде под этой сосной Элиас Леннрот, автор эпоса «Калевала» записывал руны карельских рунопевцев.



Варашев камень Питкярантский район

Бывший пограничный
знак в виде блока
розового
приладожского гранита
в форме
параллелепипеда.

Средняя высота
3,2 м.



Гора Воттоваара

Воттоваара - самая загадочная гора Карелии. Гора хранит в себе множество тайн — это многочисленные «сейды», причудливой формы, каменный бассейн, «мертвая» тишина и особенная таинственная атмосфера.



Колгостров

- ✓ Находится этот уникальный остров в водах Водлозера. Самназвание кий остров». Потому что на скале, являющейся частью острова, есть особый валун. Говорят, если по нему аккуратно ударить небольшим камнем, можно услышать, как валун поет.

A hummingbird is shown in flight against a solid black background. The bird is positioned diagonally, facing towards the upper left. Its wings are spread wide, showing intricate feather patterns and a mix of colors including purple, blue, and yellow. The bird's body is primarily yellow and orange, with a long, thin beak extending forward. The lighting highlights the texture of the feathers and the sharp point of the beak.

Спасибо за внимание!