

СПб ГБОУ СПО «Медицинский колледж № 2»

Введение. Содержание и задачи предмета.

КОРОЛЕВА Т.Г.

Цель:

Дать основные понятия предмета «Патология»

Медицинская патология

- — наука, изучающая закономерности возникновения, течения и исхода заболеваний и отдельных патологических процессов в организме человека.
- Предметом изучения патологии является больной организм.

Студент должен знать:

Методы патологии, основные термины и понятия предмета.

Медицинская патология



ПАТОЛОГИЯ (от греческого *patos*- страдание, боль, болезнь; *logos*-изучение)

- Болезненное отклонение от нормального состояния или процесса развития

Медицинская патология

- Наука, изучающая закономерности возникновения, течения и исхода заболеваний и отдельных патологических процессов в организме человека и ЖИВОТНЫХ

ПАТОЛОГИЧЕСКАЯ АНАТОМИЯ

- Составная часть патологии (от греческого pathos – болезнь)
- Изучает структурные (материальные) основы болезни
- Дисциплина научно-прикладная (ее изучение необходимо как для теории медицины, так и для клинической практики)

ОБЪЕКТЫ, МЕТОДЫ, УРОВНИ ИССЛЕДОВАНИЯ ПАТОЛОГИЧЕСКОЙ АНАТОМИИ

- МАТЕРИАЛ для исследования получают при вскрытии трупов, хирургических операциях, проведении биопсии и эксперимента

ОБЪЕКТЫ, МЕТОДЫ, УРОВНИ ИССЛЕДОВАНИЯ ПАТОЛОГИЧЕСКОЙ АНАТОМИИ

- Вскрытие трупов умерших (аутопсии от греческого autopsyia- видение собственными глазами) позволяет увидеть далеко зашедшие изменения, которые привели больного к смерти, и начальные изменения, которые обнаруживают лишь при микроскопическом исследовании

ОБЪЕКТЫ, МЕТОДЫ, УРОВНИ ИССЛЕДОВАНИЯ ПАТОЛОГИЧЕСКОЙ АНАТОМИИ

■ Операционный материал

(удаленные органы и ткани) позволяет патологоанатому изучать морфологию болезни в различные стадии ее развития и использовать при этом разнообразные методы морфологического исследования

ОБЪЕКТЫ, МЕТОДЫ, УРОВНИ ИССЛЕДОВАНИЯ ПАТОЛОГИЧЕСКОЙ АНАТОМИИ

- **БИОПСИЯ** (от греческого bios - жизнь
opsis- зрение)
– прижизненное взятие ткани с
диагностической целью.
- Материал, полученный с помощью
биопсии - **биоптат**

ОБЪЕКТЫ, МЕТОДЫ, УРОВНИ ИССЛЕДОВАНИЯ ПАТОЛОГИЧЕСКОЙ АНАТОМИИ

■ Эксперимент

– на моделях заболеваний человека изучают действие тех или иных лекарственных препаратов.

Разрабатывают методы оперативных вмешательств, прежде чем они найдут клиническое применение.

Изучение структурных основ болезни проводится на разных уровнях

- Организменный уровень
- Системный уровень
- Органный уровень
- Тканевой и клеточный уровни
- Субклеточный уровень
- Молекулярный уровень

ПАТОЛОГИЧЕСКАЯ ФИЗИОЛОГИЯ

- Раздел медицины и биологии, изучающий закономерности возникновения, развития и исхода патологических процессов; особенности и характер динамического изменения физиологических функций при различных патологических состояниях организма.

Изучаемые вопросы

■ Нозология-

учение о болезни как о явлении, включает классификацию болезней по группам на основании схожести этиологии и патогенеза

■ Общая патологическая физиология

-изучаются типовые патологические процессы, их этиология, патогенез, классификация, варианты исходов, клинико-морфологическая характеристика

Изучаемые вопросы

■ Частная патологическая физиология-

изучает типовые патологические процессы, протекающие в организме при конкретной патологии органов и систем органов.

МЕТОДЫ

- Экспериментальное моделирование с использованием живых организмов
- Моделирование *in vitro*
- Компьютерное моделирование
- Теоретический анализ
- Клиническое исследование
- Статистический анализ

ЗДОРОВЬЕ (ВОЗ)

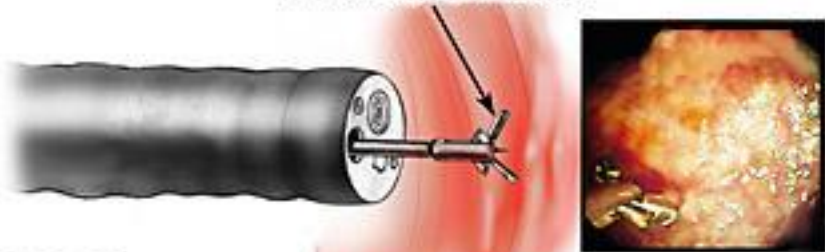
- **Состояние полного физического, душевного, социального благополучия, а не только отсутствие болезней и физических дефектов.**

Методы общей патологии.

- **Описательный**
- **Экспериментальный**
- **Прижизненная диагностика**
- **Посмертная**
- **Эксперимент при моделировании болезней на животных.**

Прижизненная

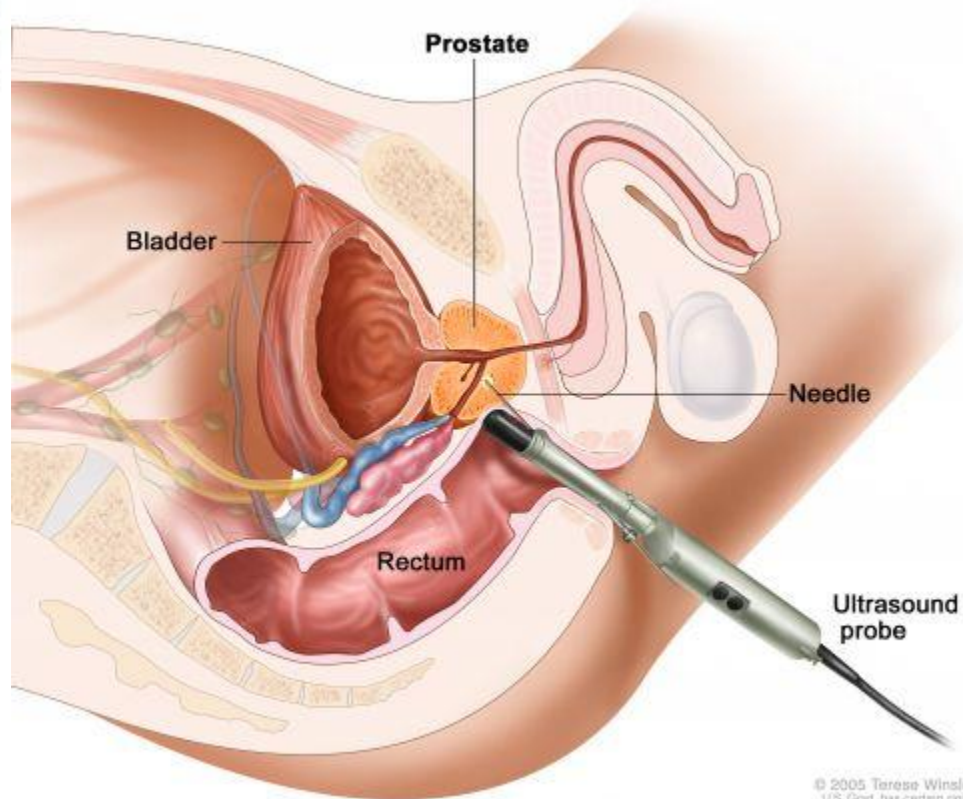
Биопсийная цапка



Взятие материала
для морфологического
исследования



Биопсия

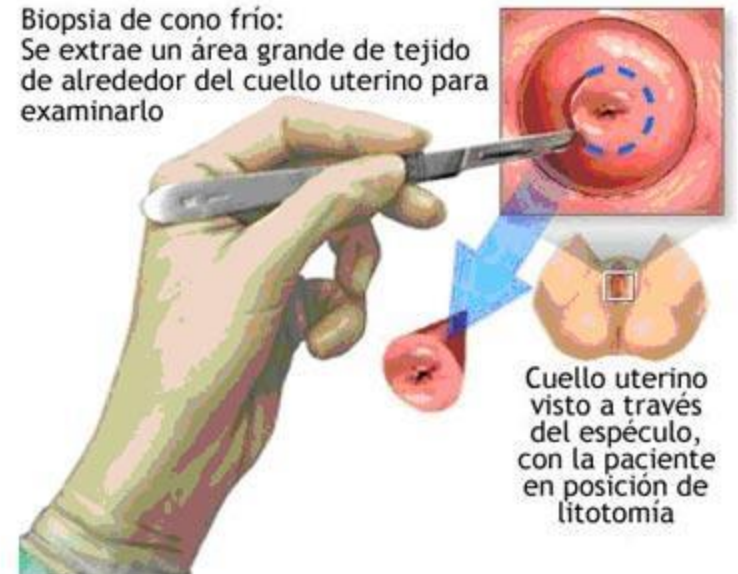


Прижизненная



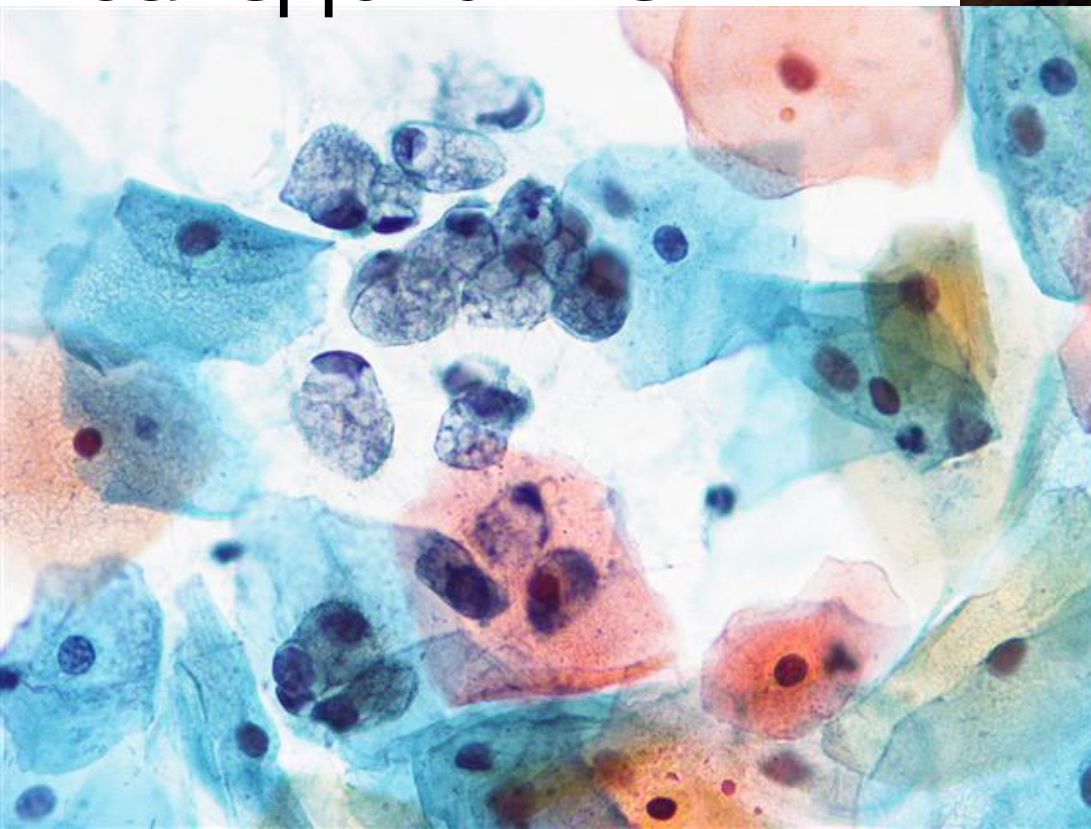
Операционный материал

Biopsia de cono frío:
Se extrae un área grande de tejido
de alrededor del cuello uterino para
examinarlo



Прижизненная

Цитологическое
исследование



Посмертная



Вскрытие

Эксперимент



Здоровье

— это состояние полного физического, душевного и социального благополучия, а не отсутствие болезни как таковой или физических недостатков. (ВОЗ)



Болезнь

– это особый вид страдания, вызванный поражением организма, отдельных его систем различными повреждающими факторами, характеризующийся нарушением системы регуляции и адаптации и снижением трудоспособности (ВОЗ)

Болезнь



Патологическая реакция

- неадекватный ответ организма или отдельных его систем на воздействие раздражителей. (подъем АД при физической нагрузке, в норме не бывает)



Патологический процесс

– сочетание патологических и защитно-приспособительных реакций в поврежденных тканях, органах или организме, проявляющиеся морфологическими, метаболическими и функциональными нарушениями.

Отличия патологического процесса от болезни

- Болезнь всегда имеет одну главную причину (специфический, производящий фактор), патологический процесс вызывается многими причинами.
- Один и тот же патологический процесс может обуславливать различные признаки болезней в зависимости от локализации.
- Болезнь – часто комбинация нескольких патологических процессов.
- Патологический процесс может не сопровождаться снижением приспособляемости организма и ограничением

Патологический процесс



Патологическое состояние

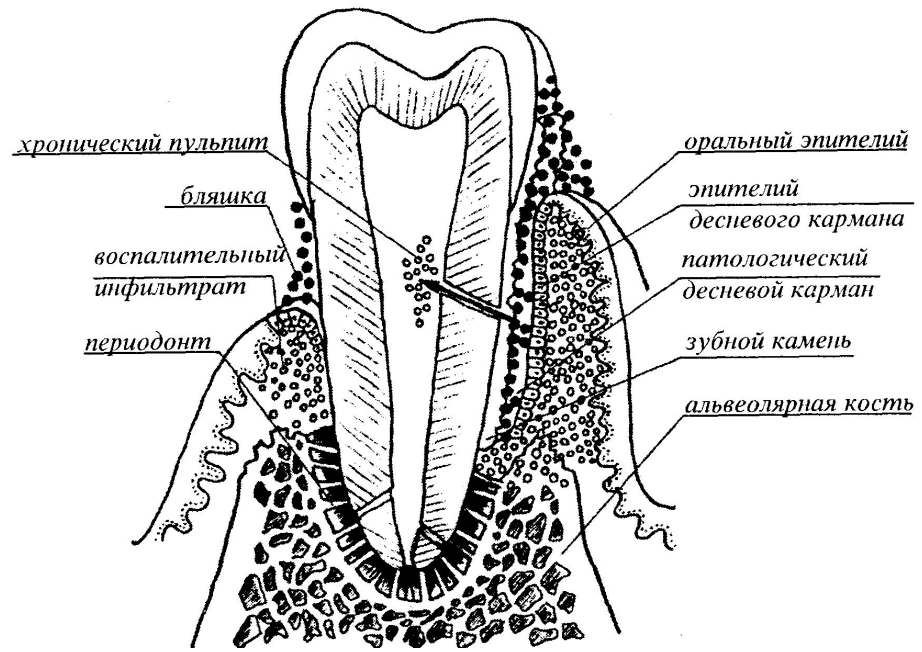
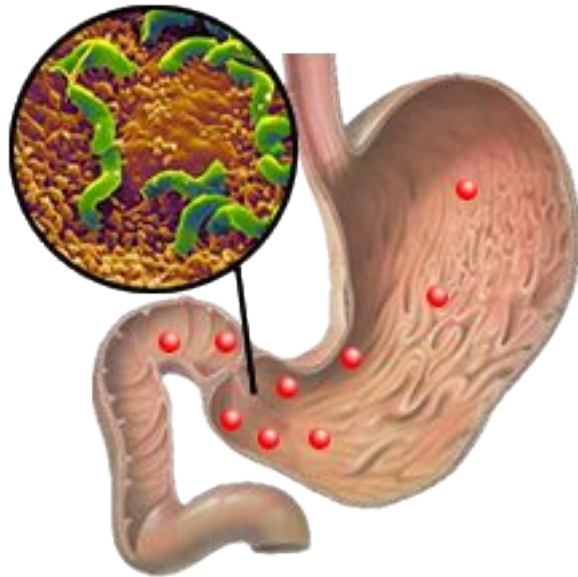
– это медленно (вяло) текущий патологический процесс, который может возникнуть в результате ранее перенесенного заболевания (например, рубцовое сужение пищевода после ожоговой травмы, ампутации конечностей и т. п.) или вследствие нарушения внутриутробного развития.

Патологическое состояние



Этиоло́гия (греч. *aítia* причина + *logos* учение)

- 1) учение о причинах и условиях возникновения болезней;
- 2) причина возникновения болезни или патологического состояния.



Условия возникновения болезни

- К внутренним условиям, способствующим развитию болезни, относят наследственное предрасположение к заболеванию, патологическую конституцию (диатез), ранний детский или старческий возраст.
- К внешним условиям, способствующим развитию болезней, относят нарушения питания, переутомление, невротические состояния, ранее перенесенные болезни, плохой уход за больным.

Условия возникновения болезни

- К внутренним условиям, препятствующим развитию болезней, относят наследственные, расовые и конституциональные факторы, например, видовой иммунитет человека к некоторым инфекционным заболеваниям животных.
- К внешним условиям, препятствующим развитию болезней, относят рациональное питание, правильную организацию режима рабочего дня, физическую тренировку, а в случае заболевания – соответствующий уход за больным.

Профилактика (греч. prophylaktikos предохранительный, предупредительный)

- комплекс мероприятий, направленных на обеспечение высокого уровня здоровья людей, их творческого долголетия, устранение причин заболеваний, в т.ч. улучшение условий труда, быта и отдыха населения, охраны окружающей среды

Профилактика

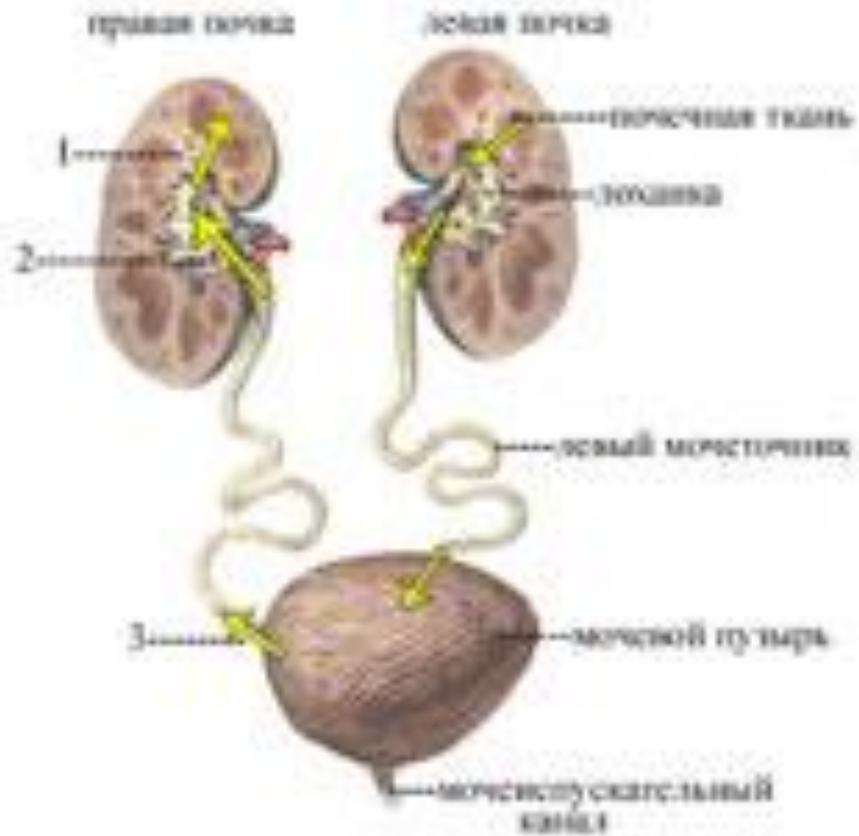


Патогенез

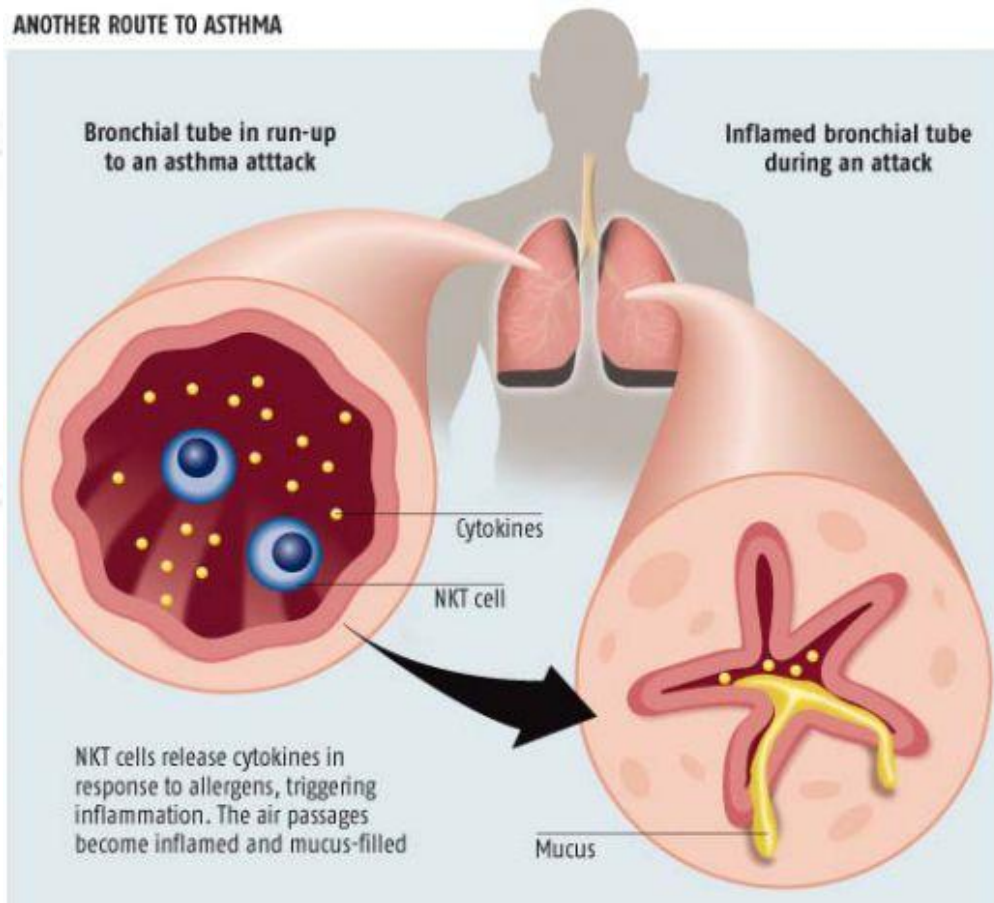
- механизм зарождения и развития болезни и отдельных её проявлений.

Рассматривается на различных уровнях — от молекулярных нарушений до организмом в целом.

Патогенез



ANOTHER ROUTE TO ASTHMA



Стадии болезни

- начало болезни,
- собственно болезнь,
- исход болезни –
 1. выздоровление,
 2. рецидив,
 3. переход в хроническую форму,
 4. смерть.