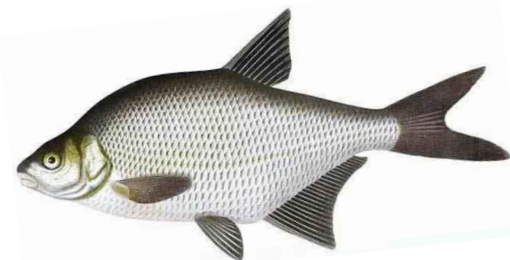




Рыбы Онежского озера



Выполнила:
Лупандина Полина
Ученица 7 «Б» класса
МОУ Гимназии №17



Онежское озеро

- **Онежское озеро** – одно из крупнейших озер Европы .
- Озеро имеет различный рельеф дна и разный характер глубин.
- Является глубоким и холодноводным водоемом.
- Этими факторами обусловлено многообразие рыб, обитающих в озере.

Какие рыбы живут в Онежском озере?

- В Онежском озере обитают практически все виды рыб, которые встречаются в других водоемах Карелии.
- Всего насчитывают 47 видов рыб, которые относятся к тринадцати семействам.
- Но большинство из этих 47 видов – разновидности, например, только сига насчитывается девять разновидностей.

Список рыб Онежского озера

- Стерлядь
- Лосось
- Форель

(3 разновидности)

- Паляя

(2 разновидности)

- Сиг

(9 разновидностей)

- Ряпушка

(2 разновидности)

- Щука
- Хариус
- Корюшка
- Елец
- Густера

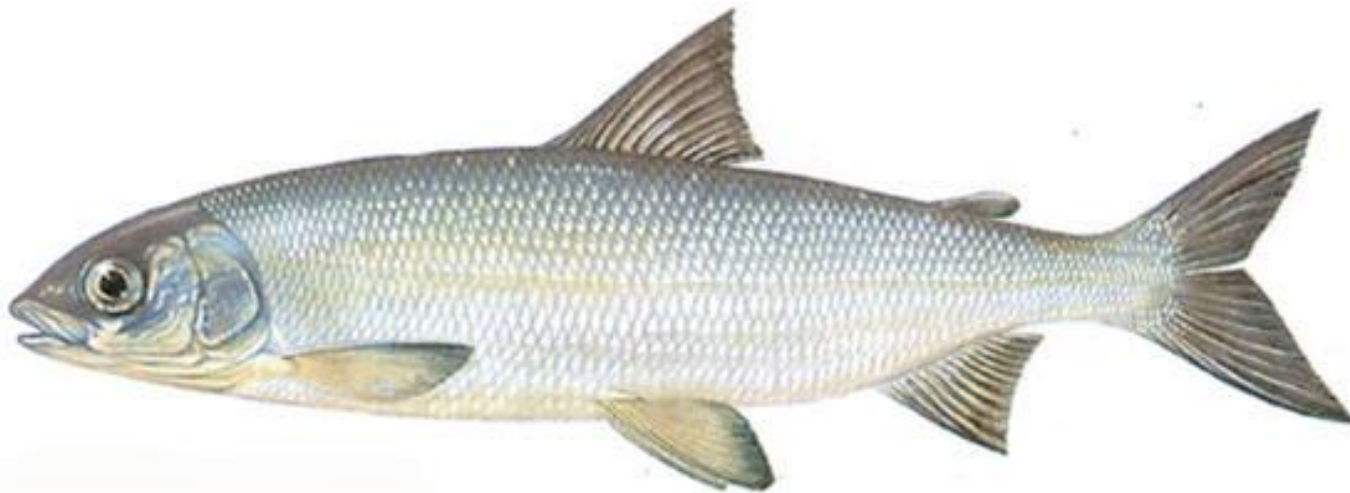
- Больше всего распространены:
корюшка, ряпушка, сига, судак, плотва,
налим, ерш, окунь, щука, лещ, уклея, язь,
елец.
- Другие виды рыб встречаются довольно
редко.

Сиг в Онежском озере

- **Сиги**—род промысловых лучеперых рыб семейства лососевых.



- Встречается девять разновидностей (форм сигов), которых можно разделить на две большие группы: озерные и озерно-речные.
- Сигов разделяют по месту обитания и нереста (шуйский сиг, ямный сиг, сунский сиг).



Внешний вид и образ жизни СИГОВ

- Тело покрыто среднего размера чешуей и сжато в боках.
- Рот очень маленький, на верхней челюсти нет зубов.
- Живут сиги в северном полушарии, в странах с холодным и умеренным климатом.
- Рацион питания рыб состоит из различных животных – насекомых, моллюсков и пр. В их «меню» личинки ручейника, комара-дергунца, также циклопы и дафнии, икра других рыб.
- Крупные особи охотятся за мальками рыб.

Щука в Онежском озере

- **Щуки**— род пресноводных рыб, единственный в семействе щуковых.



Строение щуки

ХВОСТ

Широкий и мускулистый хвост является основной двигательной частью тела, позволяющей ей мгновенно набирать скорость при неожиданном нападении.

БОКА

Пятнистый окрас туловища щуки делает ее мускулистое тело практически незаметным в заросшей водорослями воде.

ГЛАЗА

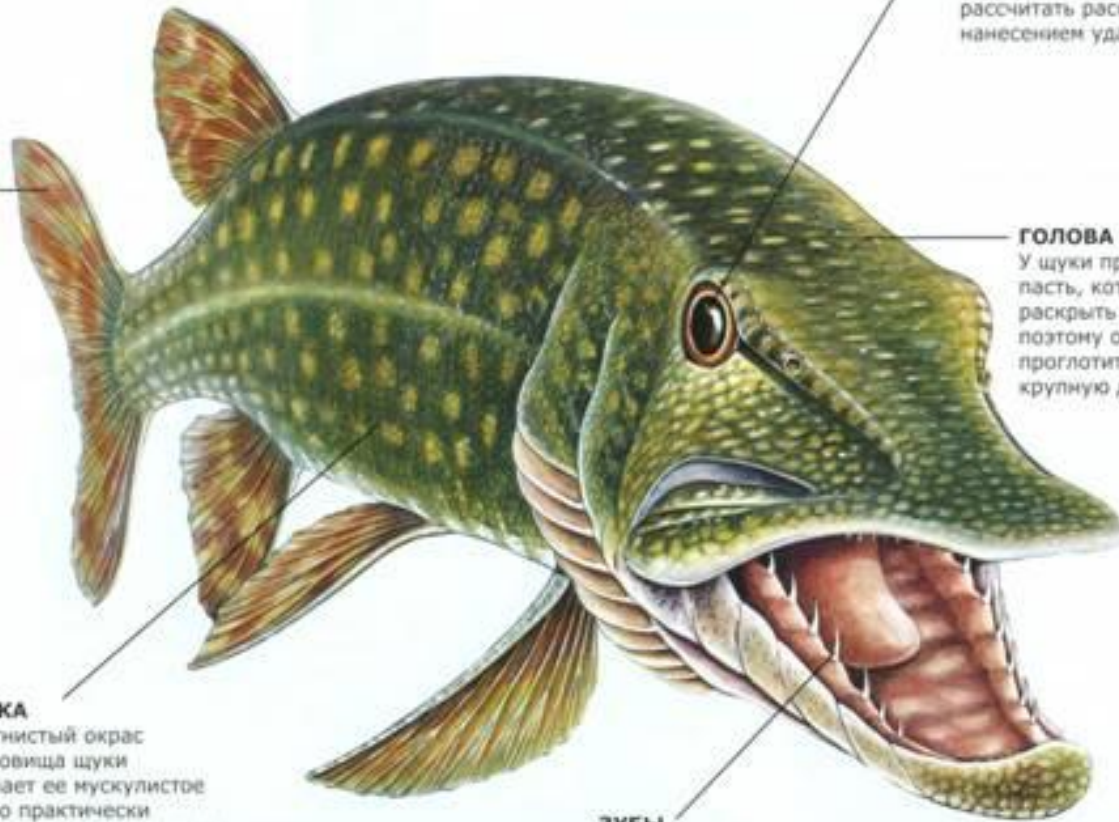
Оба глаза расположены в передней части головы, что позволяет щуке точно рассчитать расстояние перед нанесением удара.

ГОЛОВА

У щуки просто огромная пасть, которую она может раскрыть очень широко, поэтому она легко может проглотить достаточно крупную добычу.

ЗУБЫ

Когда щука хватает скользкую добычу, ее загнутые к глотке зубы гарантируют, что, как бы храбро ни боролась за свою жизнь жертва, у нее нет ни малейшего шанса вырваться из пасти безжалостной хищницы.



Внешний вид и образ жизни щук

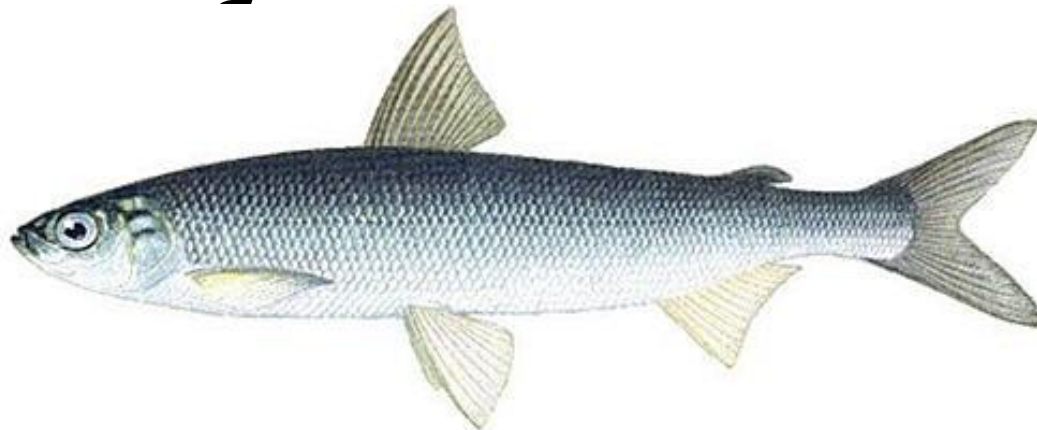
- Длина тела до 1,5 м, масса до 35 кг.
- Тело торпедовидное, голова большая, пасть широкая.
- Окраска зависит от окружения: может быть серо-зеленоватая, серо-желтоватая, серо-бурая.



- Основу питания щуки составляют представители различных видов рыб, к которым относятся: плотва, окунь, ёрш, подлещик, густера, пескарь, голец, гольян, бычок-подкаменщик.
- Щука питается и представителями своего вида.
- Весной и в начале лета щука охотно поедает лягушек и линючих раков.
- Известны случаи, когда щуки хватали и затягивали под воду утят, а также мышей, крыс, куликов и белок.

Ряпушка в Онежском озере

- Является главной промысловой рыбой, встречается во всей акватории Онежского озера.
- Ряпушки нет в мелких заливах, а также на участках, куда сбрасывают промышленные стоки. Таких мест ряпу



Внешний вид и образ жизни ряпушки

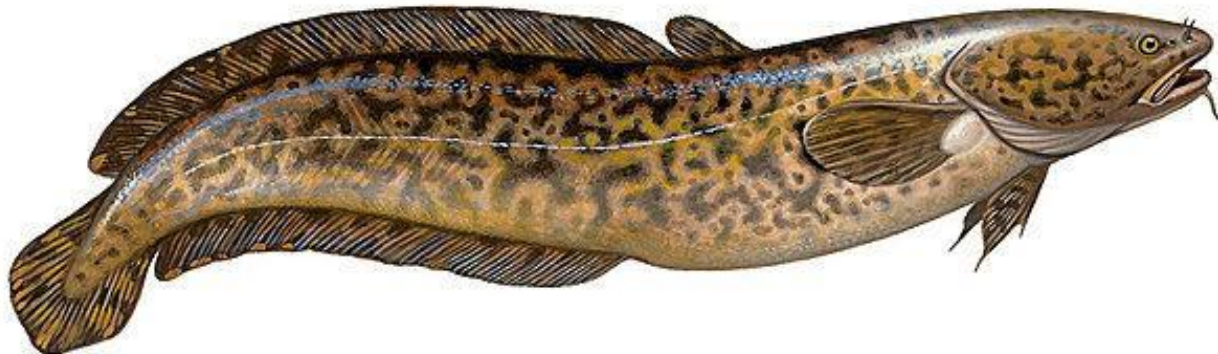
- Размерами достигает 13—20 см
максимальная величина — до 35 см.
- По форме ряпушка несколько похожа
на сельдь.
- Тело сильно сжато с боков; нижняя челюсть
длиннее верхней и имеет выемку
- Чешуя относительно крупная. Цвет спины
серо-голубой, бока серебристые, брюхо
белое, спинной и хвостовой плавники
серые, остальные белые или беловатые.

- Пища ряпушки состоит преимущественно из мелких ракообразных (дафний, циклопов), за которыми ряпушка часто выходит стаями на малую глубину.
- **Ряпушка** - ценная промысловая рыба, полезные свойства которой сохраняются даже после ее соления, **ПЛОТКИ**



Налим в Онежском озере

- **Налим** — единственная исключительно пресноводная рыба отряда трескообразных.
- В Онежском озере распространены две формы налима: озерно-речной и озерный.
- Для
обы



Внешний вид и образ жизни налима

- Голова уплощена. На подбородке имеется один непарный усик и пара усиков на верхней челюсти.
- Окраска тела налима зависит от характера грунта, прозрачности и освещенности воды, а также от возраста рыбы: чаще темно-бурая или черновато-серая, светлеющая с возрастом.
- На боках тела и непарных плавниках имеются большие светлые пятна.
- Брюхо и плавники светлые.

Судак в Онежском озере

- **Судаки**— род лучепёрых рыб из семейства окуневых.
- Судак распространён довольно широко в пресных водоёмах



Внешний вид и образ жизни судака

- Рыба крупных размеров (встречаются особи длиной более метра и массой до 10—15 кг).
- Характерной особенностью является наличие на челюстях крупных клыкообразных зубов.
- Судак — типичный хищник. Питается рыбой.
- Мелкие особи поедают водных беспозвоночных.
- Весьма чувствителен к концентрации кислорода в воде и наличию взвесей, поэтому не встречается в заболоченных водоёмах

Лещ в Онежском озере

- **Лещи**— род лучепёрых рыб из семейства карповых.



Внешний вид и образ жизни леща

- Тело высокое, голова и рот маленькие.
- У взрослого леща спина серая или коричневая, брюхо желтоватое, все плавники серые часто с тёмными краями. У молодых особей окраска серебристая.
- Максимальная длина 82 см, масса 6 кг, максимальная продолжительность жизни — 23 года.
- Лещ держится группами, преимущественно в глубоких местах, поросших растениями. Осторожен и довольно сообразителен.

Окунь в Онежском озере

- **Пресноводные окуни** — род рыб семейства окунёвых.



Внешний вид и образ жизни окуня

- Тело веретеновидное, покрытое мелкой, крепкосидящей, ктеноидной чешуёй. На челюстях зубы щетинковидные, многорядные.
- Окунь держатся преимущественно в местах с тихим течением.
- Окунь хищен и крайне прожорлив, поедает самых разнообразных гидробионтов: мелких рыбок, рыбью икру, насекомых, червей, головастиков, ракообразных,

Лосось в Онежском озере

- **Озёрный лосось, или сёмга**— вид лососёвых рыб из рода лососей.
- Может достигать длины 1,5 м и массы 43 кг. Максимальная продолжительность жизни 13 лет.



Внешний вид и образ жизни ЛОСОСЯ

- Молодые формы питаются насекомыми, икрой и мальками рыб.
- Взрослым лососям в период нагула в море пищей служат стайные виды более мелких рыб и беспозвоночные.
- Тело удлинненное, имеет серебристую окраску.

