

Живопись России в XVI веке

Выполнили:
Ученицы группы II-2
Лепихина Анастасия и
Сорокина Полина

XVI век для истории российского государства это период формирования национального самосознания народа сбросившего с себя иго иноземных завоевателей.



Особенности живописи XVI века

- Развитие монументальной живописи
- Развитие искусства книжной миниатюры
- Развитие художественного шитья
- Элементы реализма
- Мотивы прославления государства

Развитие монументальной ЖИВОПИСИ

Фрески Покровской церкви Александровой слободы
(около 1510 г.)



Фрески Золотой палаты Кремлёвского дворца (1547—1552 г.)



Книжные миниатюры

Радзивилловская летопись (V-VIII вв.)



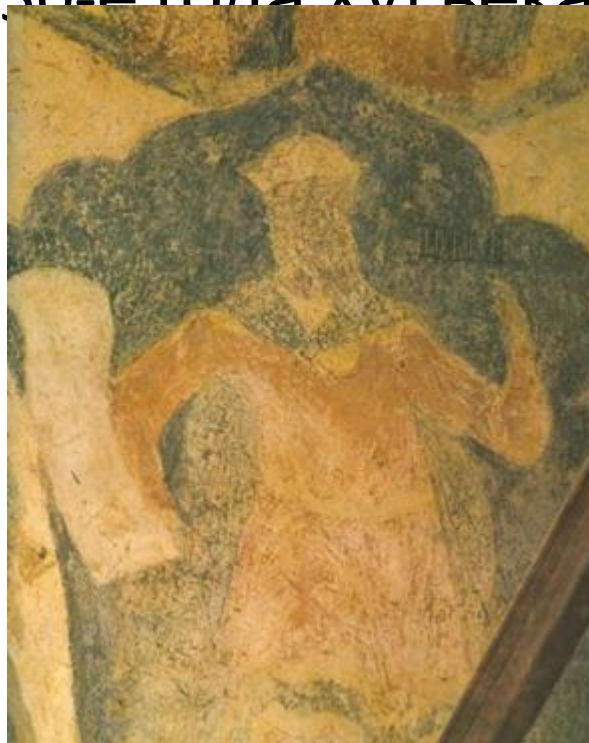
Художественное шитье



Элементы реализма

Росписи Золотой палаты. Рядом со Спасом
«написана жёнка, спустя рукава, кабы
пляшет»

(50-е года XVI века)



Мотивы прославления государства

Икона «Церковь воинствующая», или
«Благословенно воинство Небесного Царя»
(50-е года XVI века)



Нововведения в живописи XVI века:

- «Строгановская школа»
- Символично-космологические картины
- Светские жанры

Особенности «Строгановской школы»

- Техника письма
- Умение передать детали на очень ограниченной площади
- Внешняя живописность
- Красота
- Тщательность исполнения

Прокопий Чирин

Великомученик Димитрий Солунский и
благоверный царевич Димитрий



Истома Савин

Владимирская Богоматерь

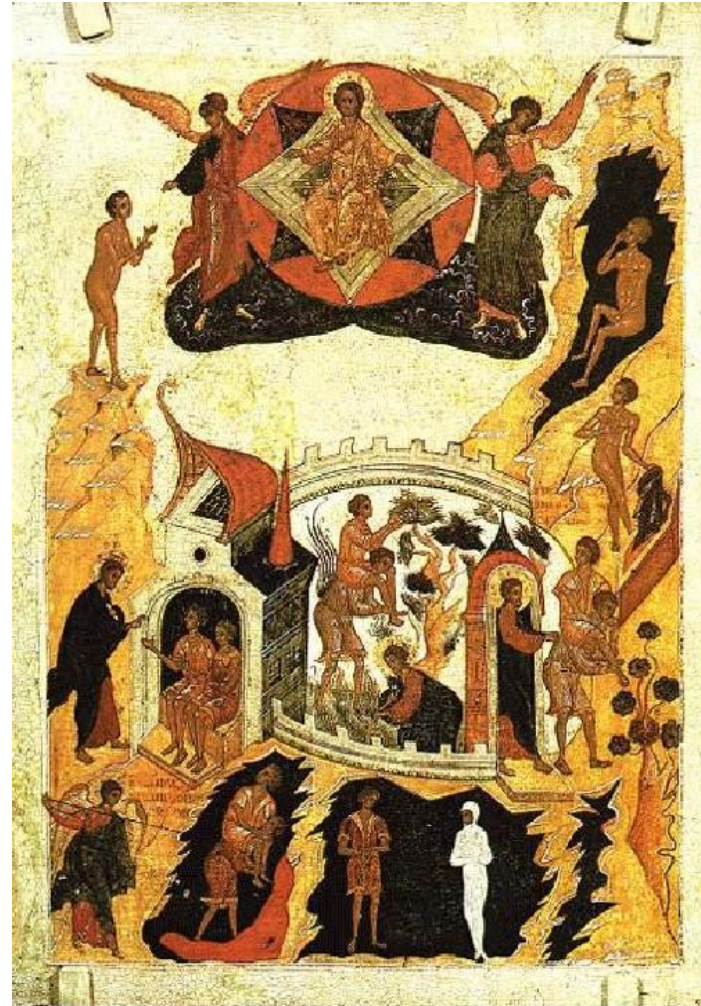
(80-е годы XVI века)



Символично-космологические картины

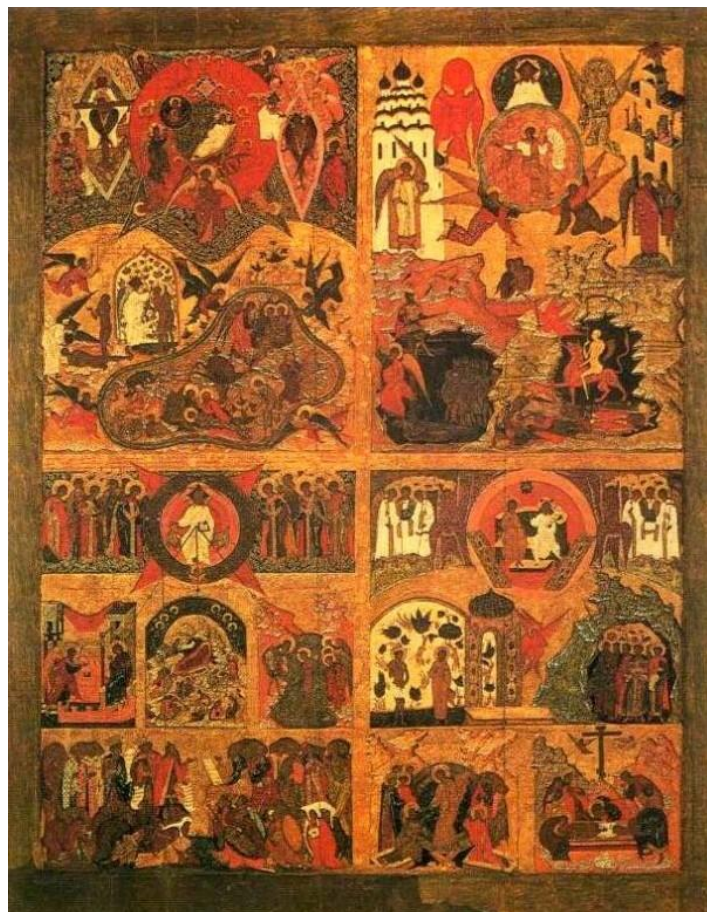
Икона «Притча о слепце и хромце»

(середина XVI века)



Введение светского элемента

«Четырёхчастная» икона
(середина XVI века)



Царь Федор Иванович. Парсуна
(конец XVI века)



Дионисий (около 1440-1502)

Особенности работ Дионисия:

- Гармонически уравновешенная композиция фресок
- Гибкие, стройные фигуры
- Нежная гамма светлых и ликующих красок
- Пестрые узоры одежд и архитектуры
- Статичность фигур
- Повторение композиционных приемов
- Полное отсутствие перспективы

Собор Богородицы



О тебе радуется



Покров Богородицы



Федор и Владимир

Стенопись кремлёвского Благовещенского собора



Русская культура XVI века, сформировавшаяся в тяжелейших условиях национально-освободительной борьбы, принадлежит к наиболее ярким этапам в истории отечественной культуры. Все произведения того времени демонстрируют богатую духовную культуру и высокое профессиональное мастерство.

Спасибо за
внимание!