



Разработчик, учитель МБОУ СОШ №3 г. Владивостока Капитула А.Г.







- **Народное искусство изначально связано с трудовой деятельностью человека.**



- **Народное искусство составляет единую художественную культуру, т. е. результат коллективного народного творчества на всем протяжении истории народа.**

- **Народное искусство развивается на основе традиций и преемственности**



- **В основе народного искусства лежит декоративно-прикладное искусство**



В декоративно-прикладном искусстве ярко отражаются традиции народа.

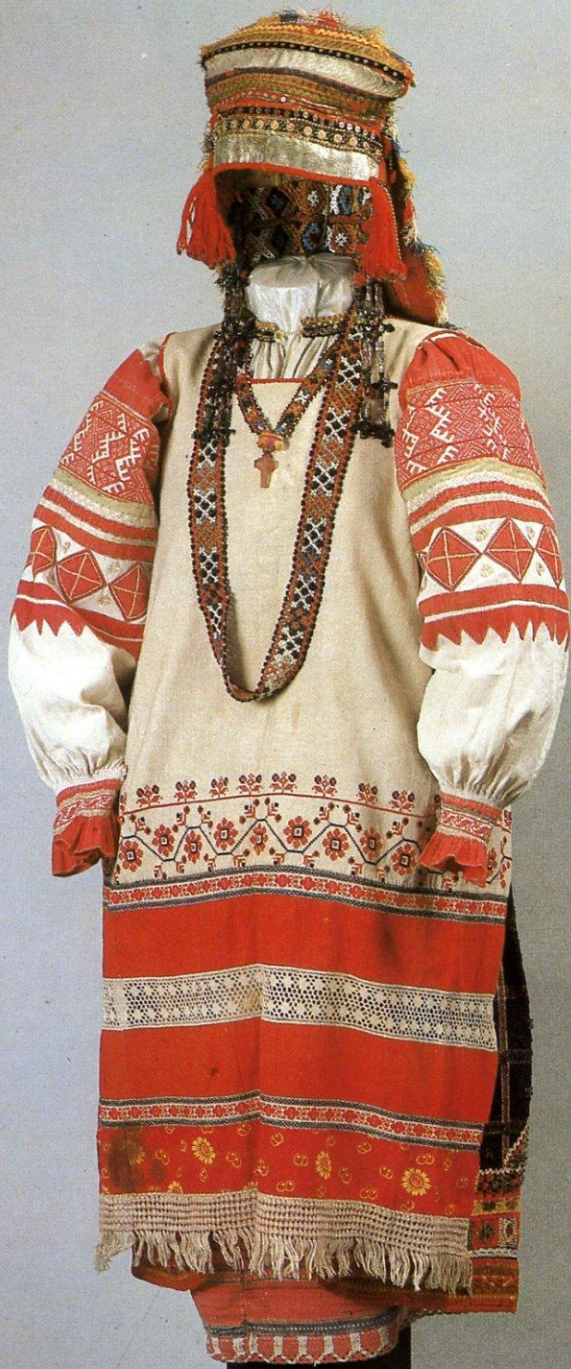
Декоративно-прикладное искусство – это художественно оформленные предметы, которые человек использует в быту. К произведениям декоративно-прикладного искусства относятся утварь (посуда, предметы быта), мебель, ткани, орудия труда, оружие, одежда, ювелирные изделия, витражи.





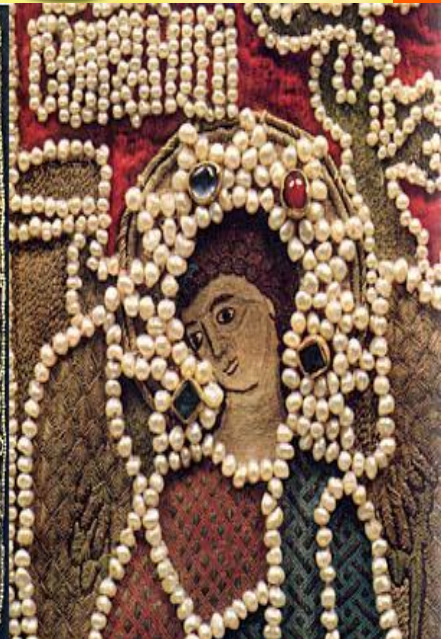
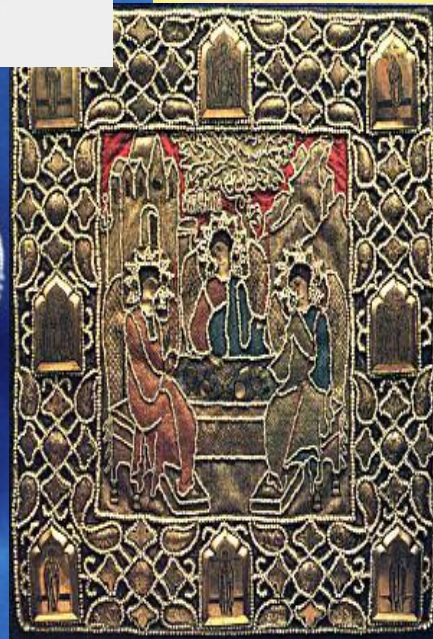




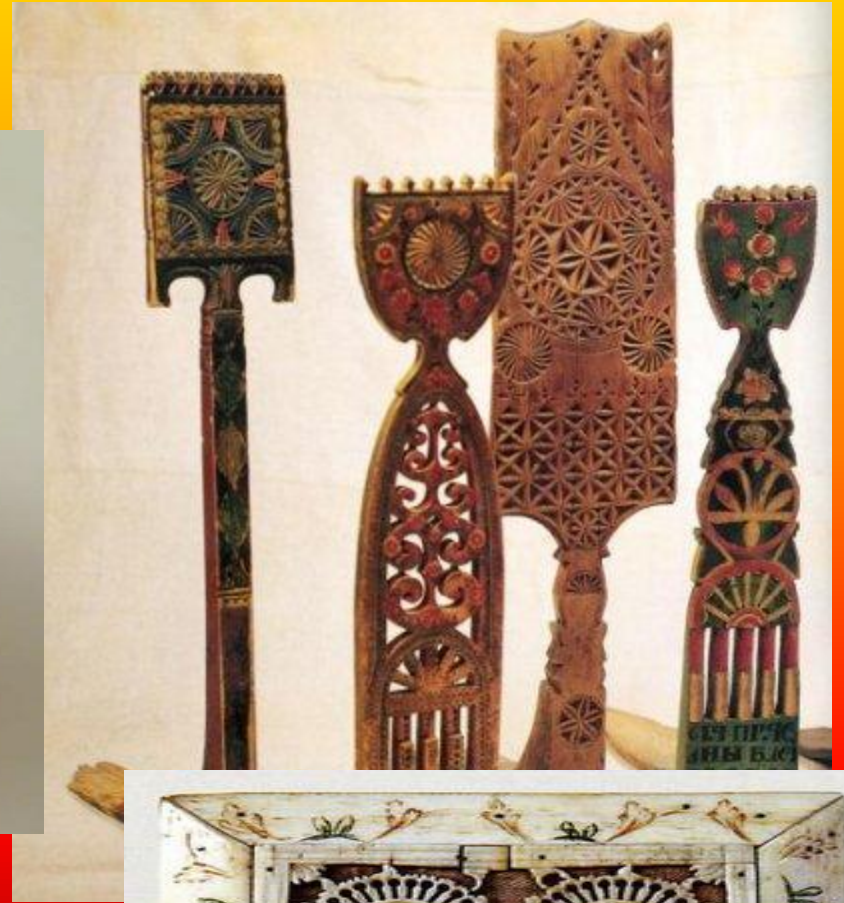


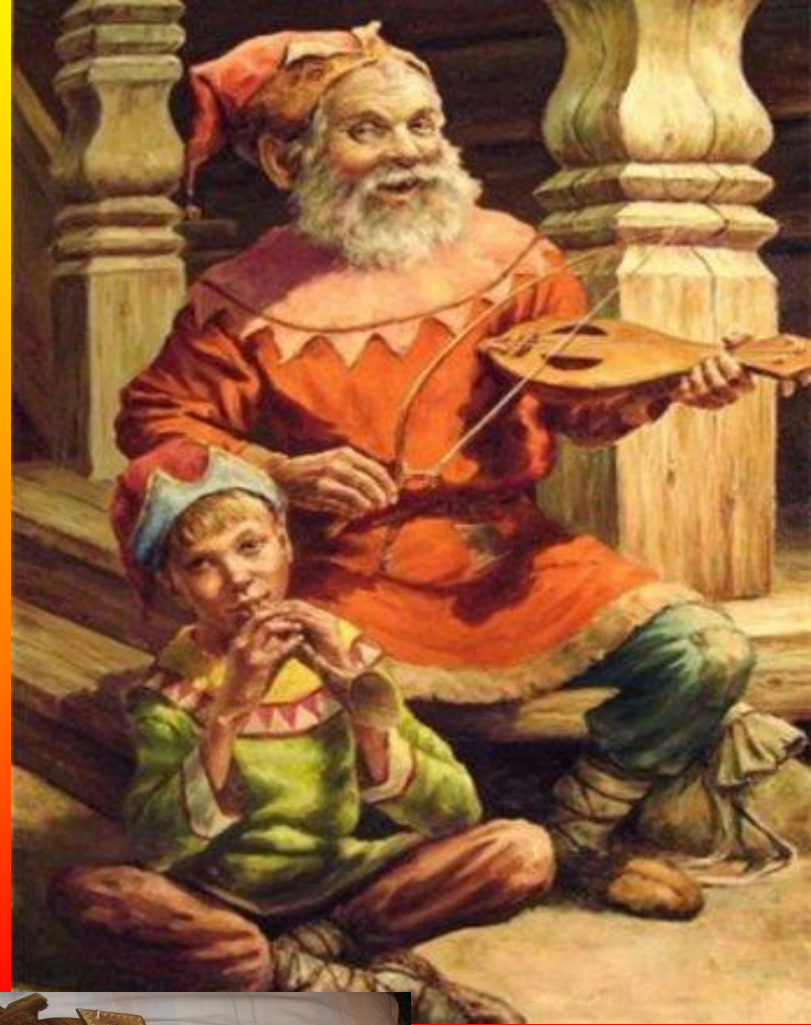














ХОХЛОМСКАЯ РОСПИСЬ

Хохломская роспись по дереву – один из самых знаменитых русских народных художественных промыслов, и расположен он в Нижегородской области. Название промысла произошло от названия села Хохлома.

«Золотая хохлома» называют его в народе. Расписная деревянная посуда очень древняя. Вот уже 200 лет делают из дерева хохломские блюда, ложки, плошки, поставцы и вазы, солонки и сказочные ковши-утицы, а ещё мебель детскую.



- Уже почти 200 лет радуется людей прикладное искусство мастеров подмосковного села Жостова.
- На сверкающей лаком чёрной, синей, красной или палевой поверхности подноса хороши и подмосковные пейзажи, и цветочные композиции: венки из цветов, пышные букеты иногда в сочетании с птицами, осенние мотивы из ягод и листьев.



Искусство городецкой росписи зародилось в заволжском крае близ г. Городца, недалеко от Нижнего Новгорода.

В окрестных сёлах этого края (Курцево, Косково и др.) крестьяне издавна украшали удивительной росписью свои дома – ставни, прялки, шкафчики, сани, детские игрушки. Каждый предмет городецкого художественного промысла - настоящее произведение искусства. На расписных городецких изделиях можно увидеть птиц, коней, сценки чаепития, охоты, изображения барышень и кавалеров за беседой. Эти сцены украшены диковинными цветами: яркими розанами, купавками, зелёными веточками.



Недалеко от Москвы находится
центр гжельской
художественной керамики



ДРЕВНИЕ ОБРАЗЫ В СОВРЕМЕННЫХ НАРОДНЫХ ИГРУШКАХ

- *Есть одна удивительная профессия, которой люди посвящают всю свою жизнь- это игрушечных дел мастера, или просто игрушечники.*
- *В глубокой древности глиняные игрушки создавались не забавы ради – они были участниками древних обрядов. Им приписывали особую силу: охранять, оберегать людей от всякого зла. Яркий цвет и пронзительный свист играли магическую роль.*
- *Присмотритесь к современным народным игрушкам – и заметите , что в них живут те же образы. Это Конь, Птица, Баба.*





ПОГРЕМУШКИ



Игрушки из природного материала

Тряпичная кукла



Кукла из лоскутков и ткани





Тарарушки. Полхов-Майдан





Матрешки





Чернишенские игрушки



Филимоновские игрушки



Каргопольские игрушки



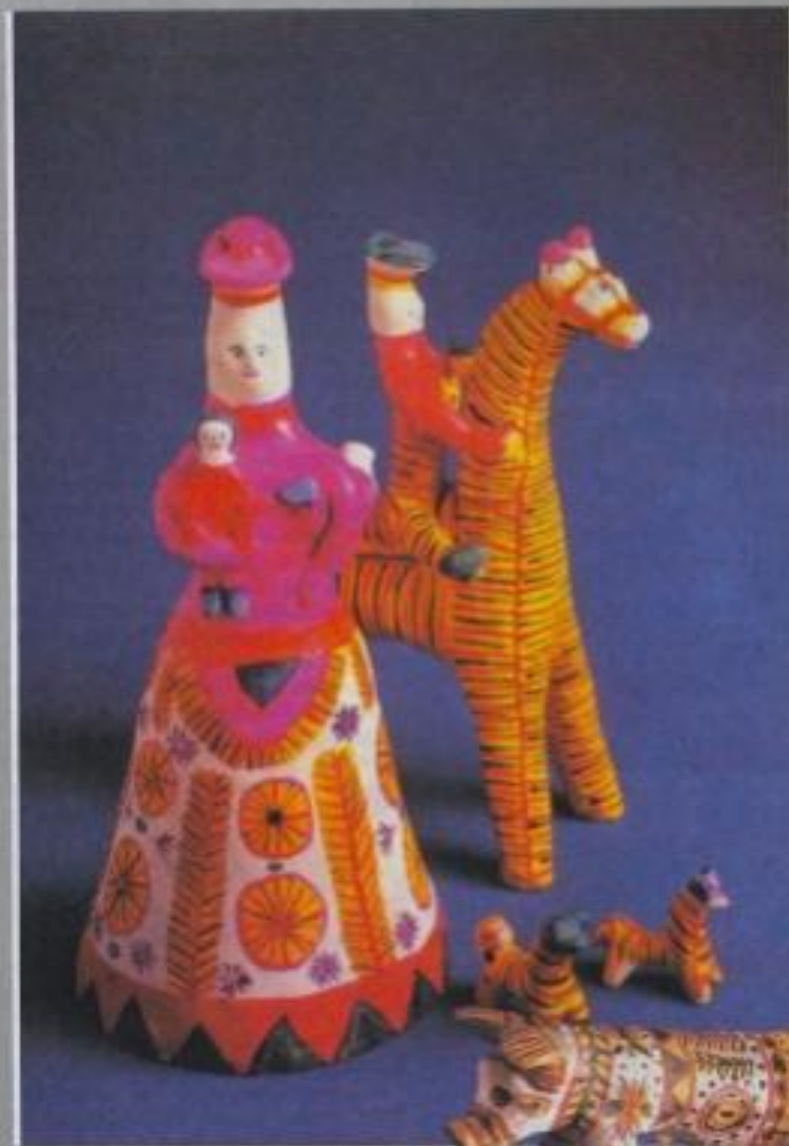
 Каргопольские мужички



**БОГОРОДСКАЯ
ИГРУШКА**



Филимоновские игрушки

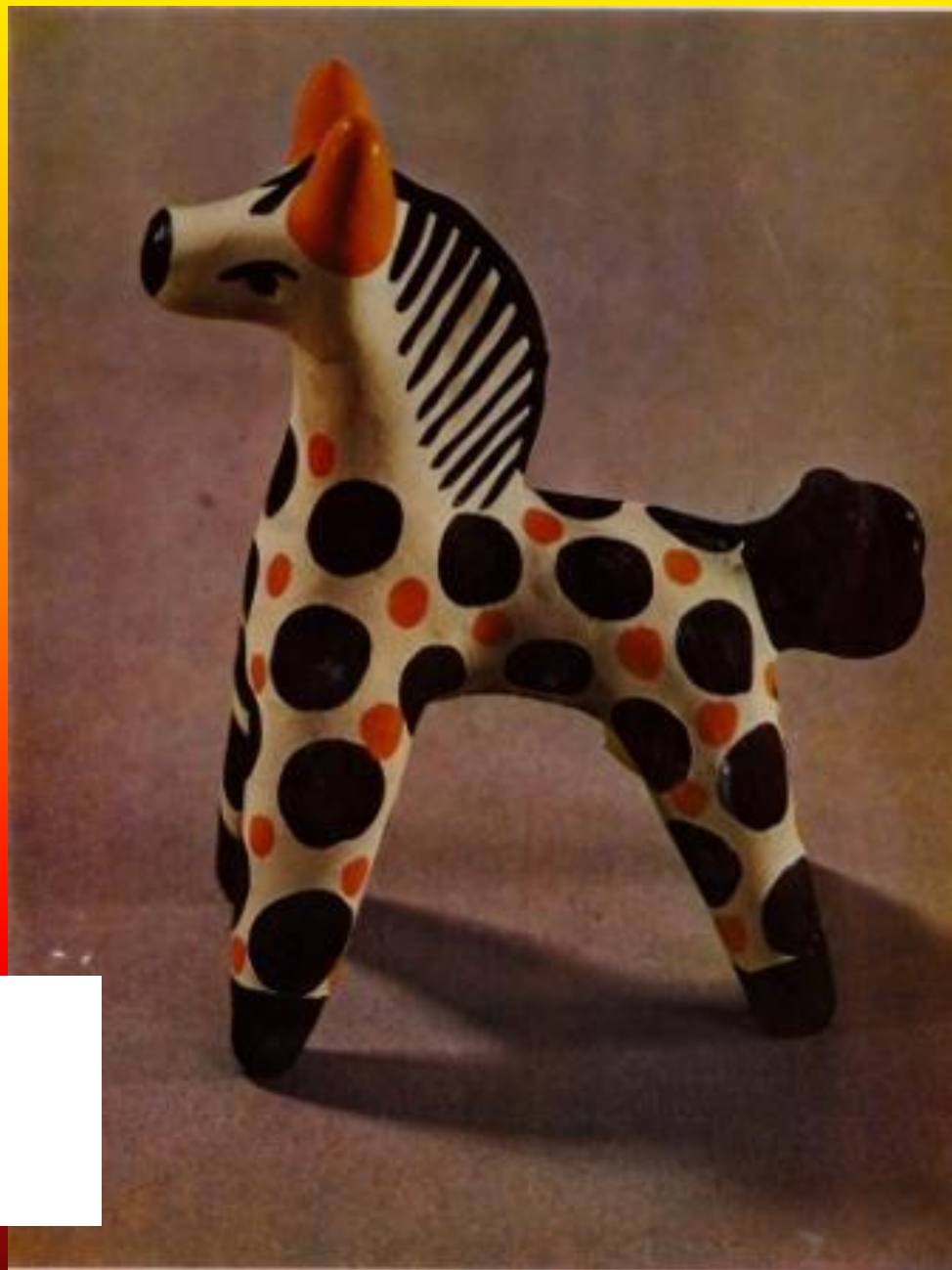
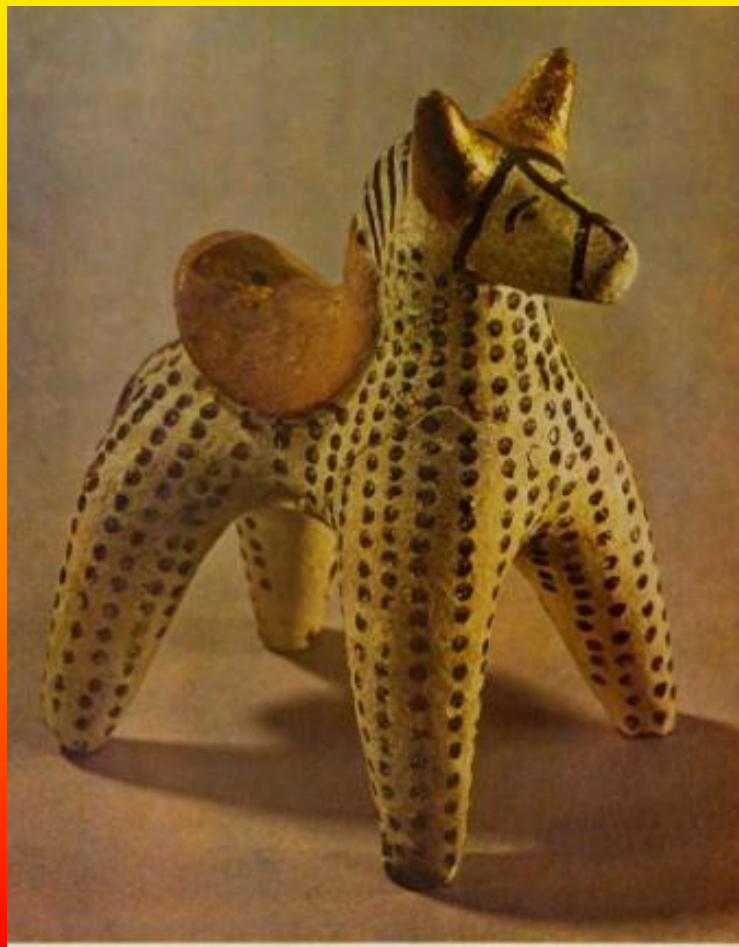


Филимоновские игрушки



ДЫМКОВСКИЕ ПТИЦЫ





**Дымковская
игрушки**



Дымковские барыни



Катание.
Дымковская игрушка





ДЫМКОВСКИЕ СВИСТУЛЬКИ





