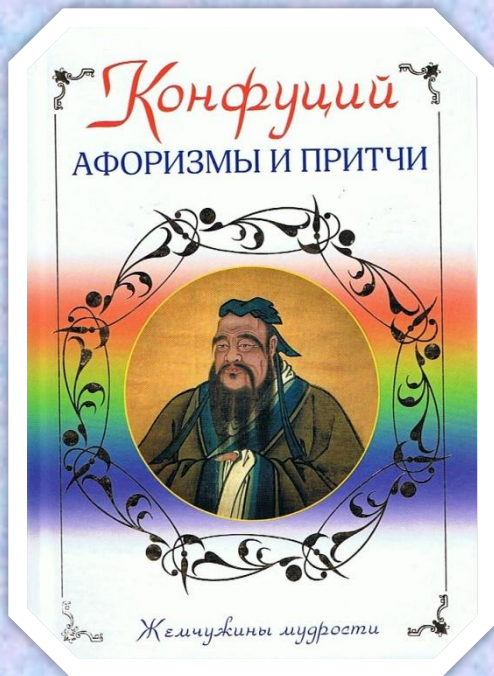


Китайская притча гласит:



*«Скажи мне – и я забуду;
Покажи мне – и я запомню;
Дай сделать – и я пойму»*

Основные типы графиков и диаграмм в электронных таблицах



Области применения электронных таблиц

Обработка лабораторных исследований



Рассчитать бухгалтерский баланс



Планирование распределения ресурсов

Проектно-сметные работы



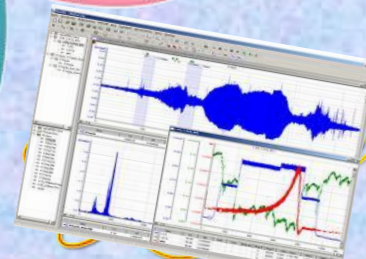
Обработка больших массивов информации



Инженерно-технические расчеты



Исследование динамических процессов

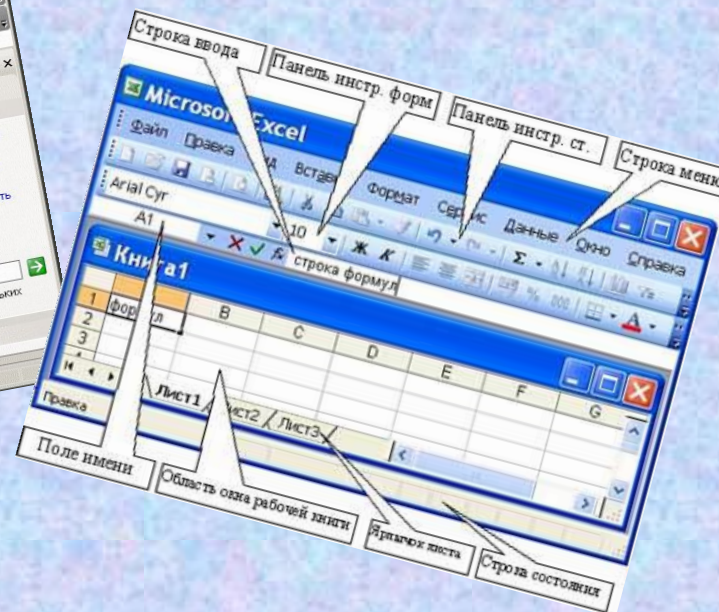
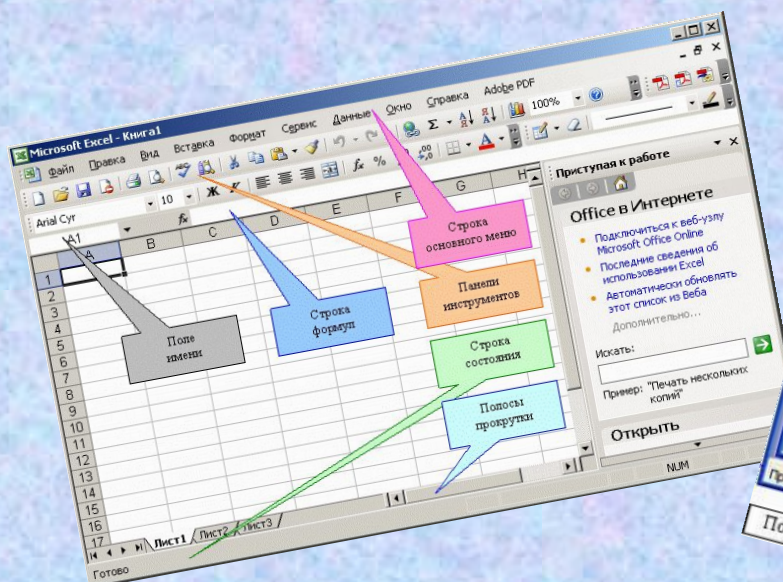


Основные типы графиков и диаграмм в электронных таблицах



Цель урока:

- повторить и обобщить ранее полученные знания.
- закрепить умение создавать электронные таблицы.
- исследовать графические возможности табличного редактора Microsoft Excel.



Сферы бизнеса

- «Птицеводство»



- «Животноводство»



- «Канцелярские товары»



- «Грузоперевозки»



Сфера «Птицеводство»

1. Как нумеруются строки в электронных таблицах Excel?

**Строки нумеруются числами
(1, 2, 3)**

2. Как нумеруются столбцы в электронных таблицах Excel.

**Столбцы обозначаются буквами и их сочетаниями
(А, В, С, ...)**

Сфера «Птицеводство»

3. Выберите верный адрес ячейки в электронной таблице:

1) 11D

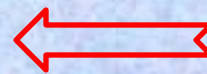
2) F12

3) АБЗ

4) В1А

4. В электронной таблице ячейкой называют:

- 1) горизонтальную строку
- 2) вертикальный столбец
- 3) пересечение строки и столбца
- 4) курсор– рамку на экране



Сфера «Птицеводство»

5. Ввод формул в электронную таблицу начинается со знака:

1) \$

2) f

3) *

4) =

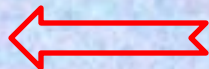
6. В ячейке электронной таблицы не может находиться:

1) число

2) текст

3) лист

4) формула



Сфера «ЖИВОТНОВОДСТВО»

	A	B	C	D
1	3		3	2
2	$=(C1+3A1)/2$	$=C1-1D1$	$=A1-1D1$	$=B1/2$?

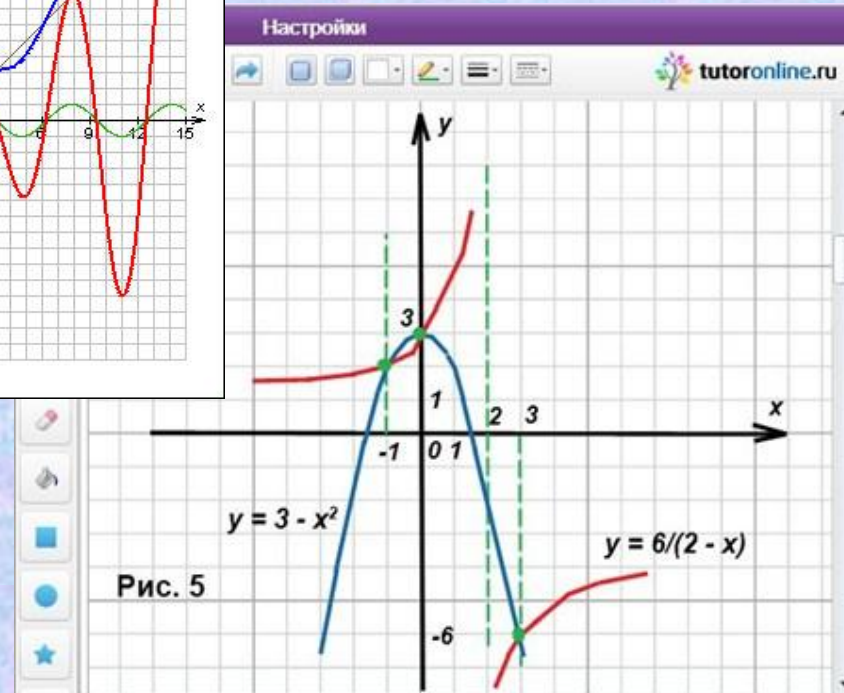
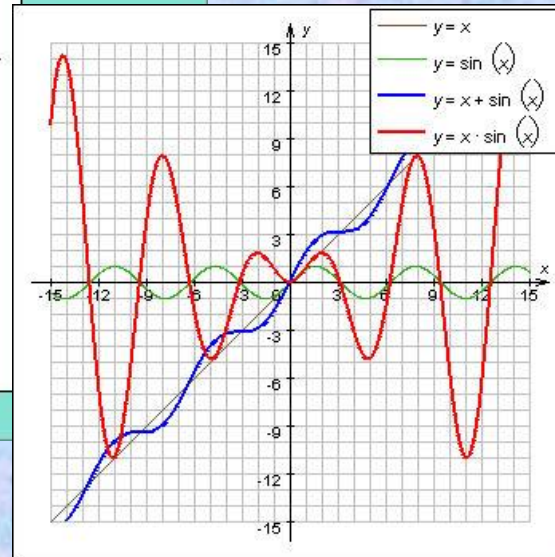
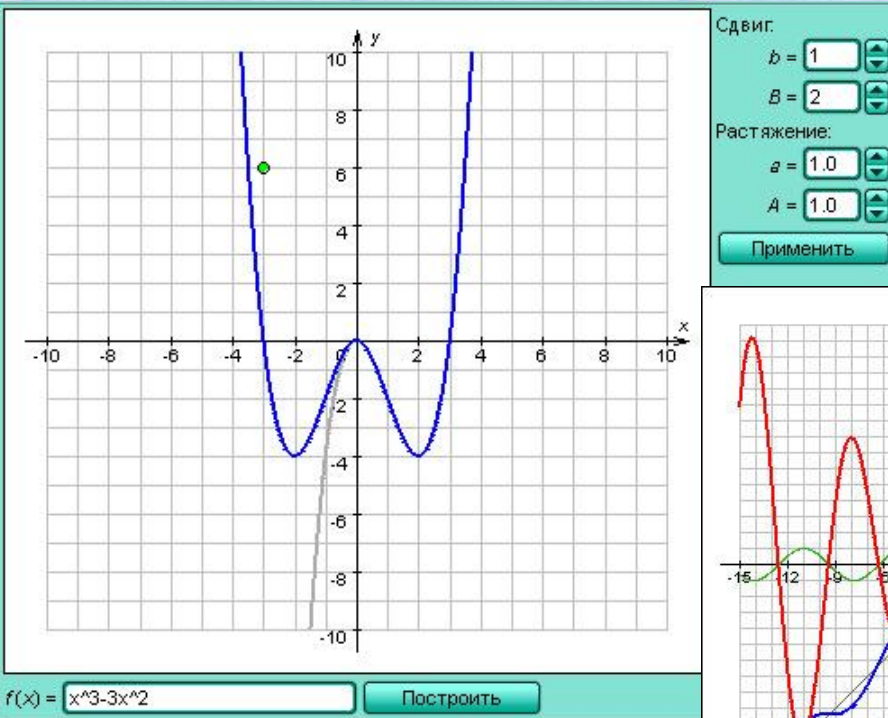
Сфера «Канцелярские товары»

ссылка	?
= A1*B1	Относительная, при копировании в другую ячейку автоматически меняет формулу.
= \$A\$1*\$B\$1	Абсолютная, используется для указания адресов. При копировании не меняется.
= A\$1*\$B1	Смешанная, дает возможность применять одновременно относительную и абсолютную ссылки.

Сфера «Грузоперевозки»

	A	B	C	D	E	F	G	H	I
1					13				
2		=A3 + E1 + F5							
3	5						6		
4									
5		12				7			
6				=B5 + C7 + G3					
7			4						

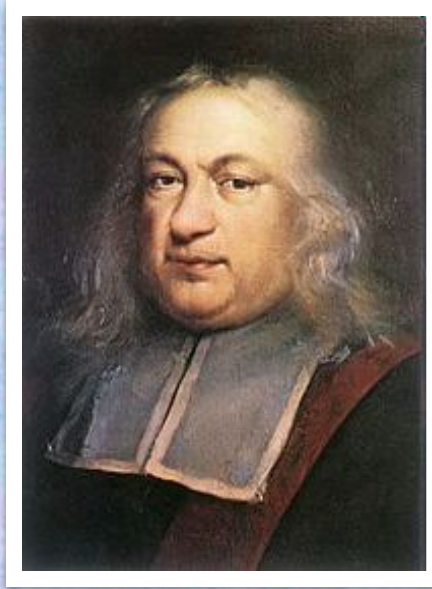
Основные типы графиков и диаграмм в электронных таблицах



История диаграмм



Рене Декарт



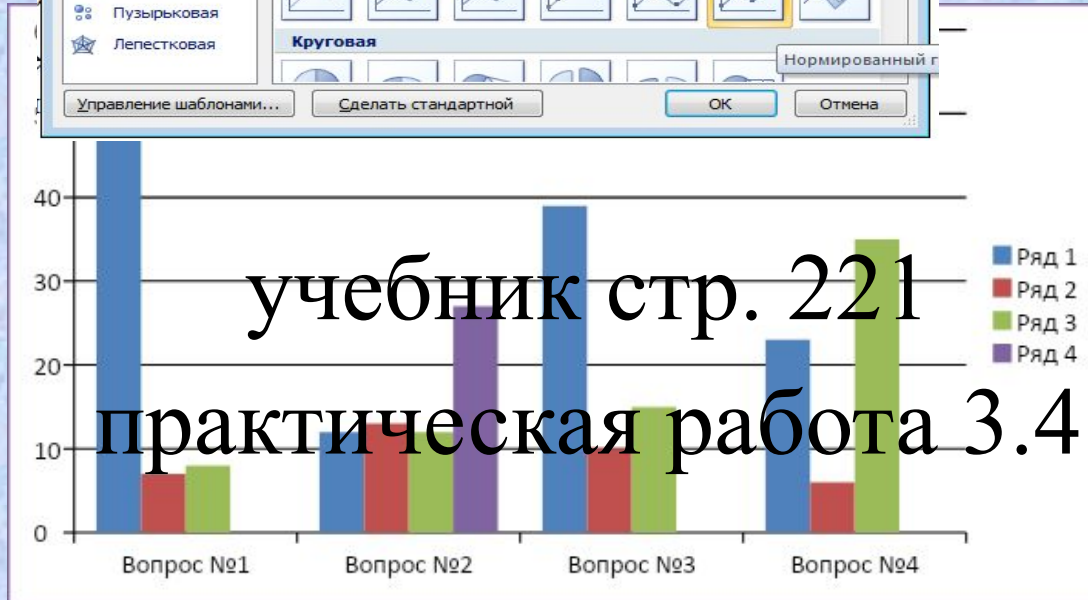
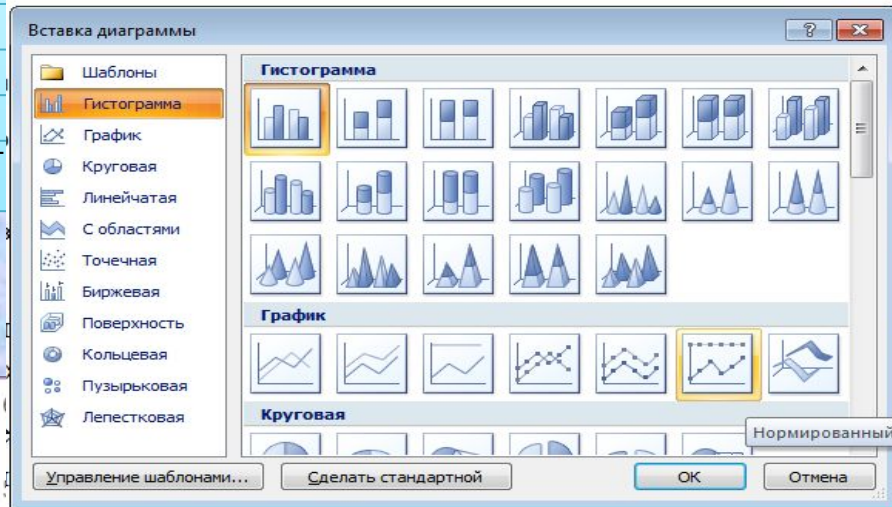
Пьер де Ферма́



Франсуа́ Виет

Мастер диаграмм

	1 вопрос			2 вопрос				3 вопрос			4 вопрос		
	да	нет	не знаю	нет	не знаю	да, мне сдать экзамены	нет, но мне было интересно	да	нет	не готов ответить на этот вопрос	да	нет	может быть
8 А	10	3	2	3	6	0	6	9	0	6	3	1	11
8Б	8	0	0	0	3	2	3	7	0	1	4	2	2
9А										2	4	2	6
9Б										5	4	1	11
10										1	8	0	5
Итого										15	23	6	35



учебник стр. 221

практическая работа 3.4