

1С:ERP Управление предприятием 2



**Обзор функциональных возможностей
инновационного ERP-решения фирмы «1С»,
внедрения, партнеры и учебные курсы**



«1С:Предприятие 8» на рынке систем управления предприятием

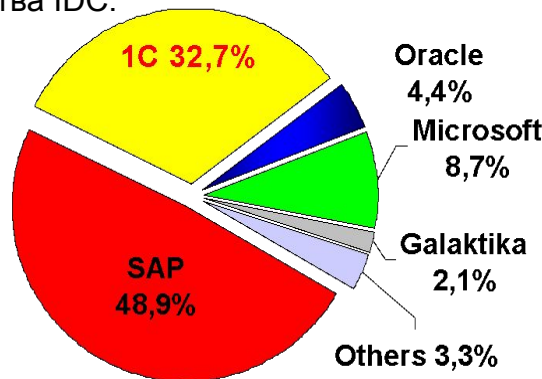
Данные международного аналитического агентства IDC:



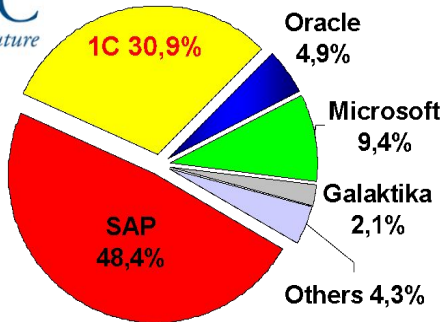
2015 г.



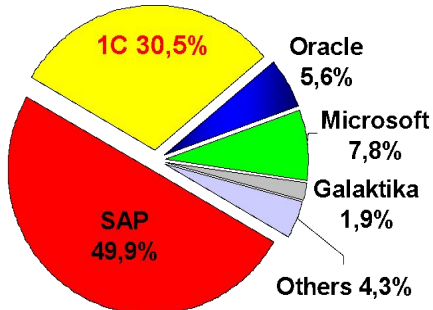
2013 г., оценка «1С»



2014 г.



2013 г.



- Хорошая автоматизация очень важна для повышения эффективности предприятий и учреждений, и следовательно для эффективности экономики страны.
- Пример успешной конкурентной борьбы отечественных высокотехнологичных разработок с продукцией ведущих международных корпораций.
- В 2015 г. доля 1С в денежном выражении выросла **до 32,7%**.
- Достичь такого увеличения доли было совсем непросто – цены у 1С в рублях, у зарубежных конкурентов частично в евро и долларах, а курс быстро рос.
- В 2013 г, до скачков курса, стоимость лицензий на систему «1С:Предприятие» в пересчете на рабочее место составляла примерно \$150, а у SAP - \$2000.
- Соответственно, в 2013 г. на долю ERP-систем 1С пришлось **по нашим оценкам 83% от общего количества автоматизируемых рабочих мест в стране.**



1С:ERP Управление предприятием 2

- “1С:ERP Управление предприятием 2” – инновационное решение для построения комплексных информационных систем управления деятельностью многопрофильных предприятий с учетом лучших мировых и отечественных практик автоматизации крупного и среднего бизнеса.
- Является развитием наиболее массово применяемой в настоящее время в России и странах СНГ системы ERP-класса “1С:Управление производственным предприятием” *редакции 1.3.
- Учитывает опыт, накопленный при внедрении и использовании этой системы в масштабных проектах, насчитывающих сотни и тысячи рабочих мест.
- Особое внимание при разработке было уделено реализации функциональных возможностей, востребованных крупными предприятиями различных направлений деятельности, в том числе с технически сложным многопередельным производством.

*Продукты линейки “1С:Управление производственным предприятием” зарекомендовали себя как надежные и современные ERP-решения. Предприятиями Российской Федерации, Украины, Казахстана, Беларуси и других стран приобретено более **19 000** комплектов основных поставок системы “1С: Управление производственным предприятием” и отраслевых решений на ее основе. Общая численность персонала предприятий различных отраслей, использующих “1С:Управление производственным предприятием”, составляет **порядка восьми миллионов сотрудников**. По данным регулярных опросов, удовлетворенность клиентов выбором, сделанным в пользу внедрения системы “1С:Управление производственным предприятием”, в **90 % случаев оценивается на “хорошо” и “отлично”**.



Организации, использующие ERP-решения фирмы "1С"



... и еще более 19 000 других



Ключевые преимущества нового флагманского решения фирмы “1С”

- **Широкие функциональные возможности** на уровне ERP-систем международного класса.
- **Гибкая и производительная современная платформа** платформа “_ платформа [“1С:Предприятие 8.3](#) платформа “1С:Предприятие 8.3”, поддерживающая работу через Интернет, в том числе “облачные” технологии и работу на мобильных устройствах.
- **Большое количество специализированных решений**, расширяющих возможности системы ([PDM](#)PDM, [EAM](#)PDM, EAM, [PMO](#)PDM, EAM, PMO, [ITIL](#)PDM, EAM, PMO, ITIL, [CRM](#)PDM, EAM, PMO, ITIL, CRM, [MDM](#)PDM, EAM, PMO, ITIL, CRM, MDM, [WMS](#)PDM, EAM, PMO, ITIL, CRM, MDM, WMS, [TMS](#)PDM, EAM, PMO, ITIL, CRM, MDM, WMS, TMS, [BSC](#)PDM, EAM, PMO, ITIL, CRM, MDM, WMS, TMS, BSC, [ECM](#)PDM, EAM, PMO, ITIL, CRM, MDM, WMS, TMS, BSC, ECM, [CPM](#)PDM, EAM, PMO, ITIL, CRM, MDM, WMS, TMS, BSC, ECM, CPM, [ESB](#) и др.).
- **Широкая сеть партнеров** с многолетним опытом внедрения ERP-систем ([1С:Центры компетенции по](#) (1С:Центры



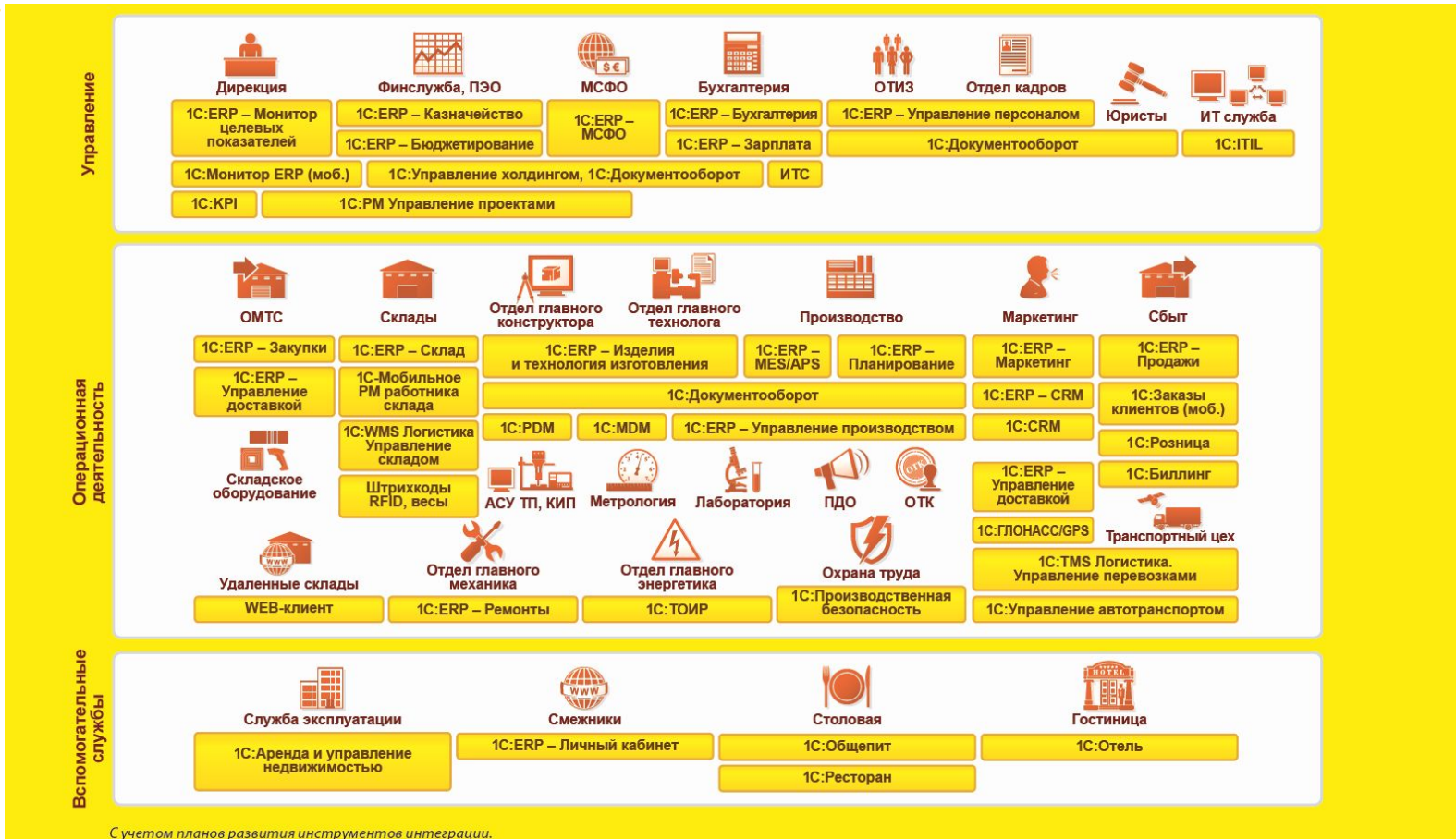


Функциональные возможности «1С:ERP Управление предприятием 2» при совместном использовании с «1С:Документооборот»

| | | | |
|--|---|--|--|
| <p>Мониторинг и анализ показателей деятельности</p> | <p>Управление производством, оптимизация планирования</p> | <p>Управление затратами и расчет себестоимости</p> | <p>Управление документами</p> |
| <p>Управление финансами</p> | <p>Бюджетирование, казначейство</p> | <p>Регламентированный учет РСБУ, МСФО</p> | <p>Управление мероприятиями</p> |
| <p>Управление взаимоотношениями с клиентами</p> | <p>Управление продажами</p> | <p>Управление закупками</p> | <p>Управление процессами</p> |
| <p>Управление персоналом и расчет заработной платы</p> | <p>Складское хозяйство и управление запасами</p> | <p>Организация ремонтов</p> | <p>Управление совместной работой сотрудников</p> |
| <p>«1С:ERP Управление предприятием 2»</p> | | | <p>«1С:Документооборот»</p> |

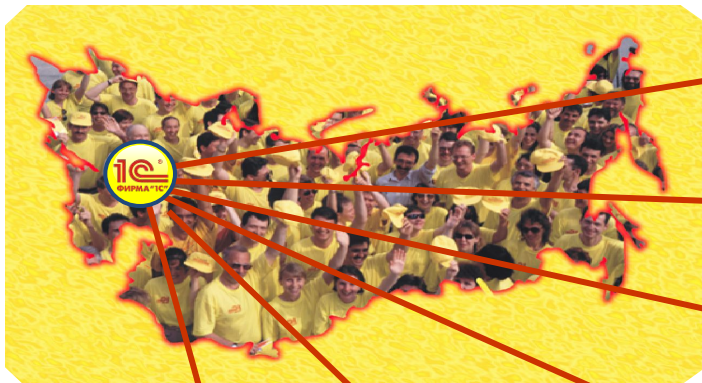


Единая информационно-управленческая система, построенная на 1С:ERP и других решениях системы



С учетом планов развития инструментов интеграции.

Партнерская сеть "1С"



Дилеры
более 8000

УЦ – более 2000,
Центры Сертифиц.
обучения – 300

Учебные заведения
более 3600

Франчайзи
порядка 6500

1С:Консалтинг
более 220:
бухгалтерский 170,
управленческий 120

Центры
компетенции по
ERP-решениям
более 480

Центры сертификации
более 330

- Решения "1С" распространяются через сеть фирм-партнеров в 600 городах России и СНГ.
- Из них особенно важны 1С:Франчайзи – сеть предприятий, осуществляющих комплексные услуги по автоматизации учетной и офисной работы.



Невысокая стоимость владения и возможность получения существенного экономического эффекта

Экономический эффект от внедрения ERP-решений на платформе «1С:Предприятие 8»

| | Показатель эффективности | Среднее значение |
|-------------------------------|---|------------------|
| Запасы и производство | Снижение производственных издержек | 10% |
| | Снижение себестоимости выпускаемой продукции | 7% |
| | Снижение объемов материальных запасов | 20% |
| | Сокращение расходов на материальные ресурсы | 9% |
| | Увеличение объема выпускаемой продукции | 26% |
| | Рост производительности труда в производстве | 13% |
| Оборотные средства | Рост оборачиваемости складских запасов | 23% |
| | Сокращение дебиторской задолженности | 11% |
| Эффективность и оперативность | Ускорение обработки заказов | 94% |
| | Сокращение сроков исполнения заказов | 26% |
| | Сокращение операционных и административных расходов | 20% |
| | Рост прибыли | 13% |
| Трудозатраты и отчетность | Сокращение трудозатрат в различных подразделениях | 35% |
| | Ускорение получения управленческой отчетности | в 3,1 раза |
| | Ускорение подготовки регламентированной отчетности | в 3,2 раза |

Данные на 2016 г. по 100 опубликованным проектам внедрения ERP-решений фирмы «1С» с показателями эффективности



Обзор функциональных возможностей продукта



Мониторинг и анализ показателей деятельности предприятия

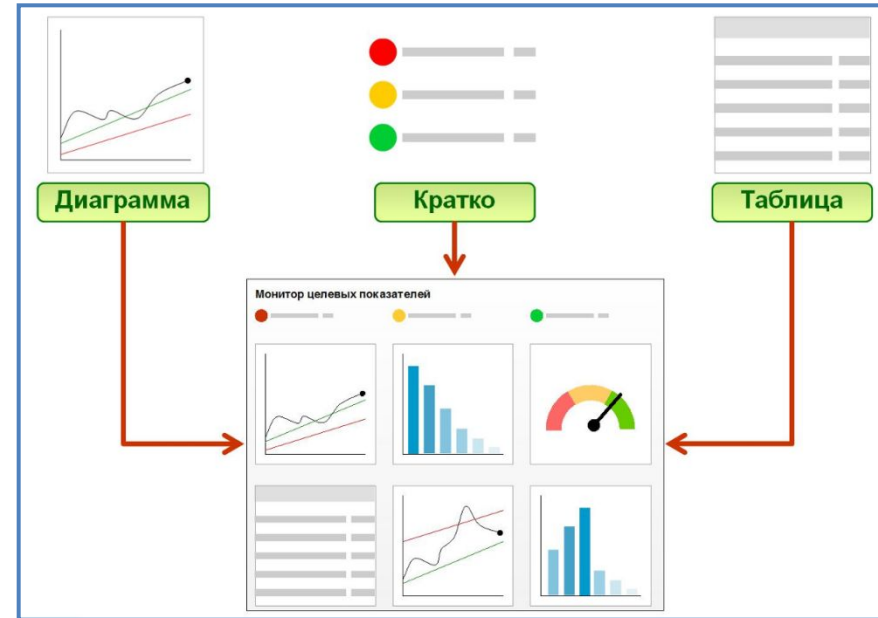
1С:ERP Управление предприятием 2

Обзор функциональных возможностей
продукта



1С:ERP Управление предприятием 2 Мониторинг и анализ показателей деятельности предприятия

- Построение иерархической модели целей и целевых показателей.
- Реализация принципа контроля “День – Неделя – Месяц”.
- Создание различных вариантов показателей с возможностью сравнения.
- Мониторинг целевых показателей с расшифровками исходных данных.
- Расширенный анализ финансовых результатов по направлениям деятельности.
- Многообразие графических форм аналитических отчетов.
- Рассылка информации о показателях предприятия на электронную почту пользователей.
- Доступ с мобильного устройства (планшет, смартфон).





1С:ERP Управление предприятием 2

Мониторинг и анализ показателей деятельности предприятия

Показатели: Ежемесячные Без учета состояния

Еще ?

Деловая активность

• Ср. отсрочка долгов клиентам / дн. / Этот.

39 дн.

▼ -5 % / -2 дн.

• Ср. отсрочка выплат поставщикам / дн. / ...

51 дн.

▼ -7 % / -4 дн.

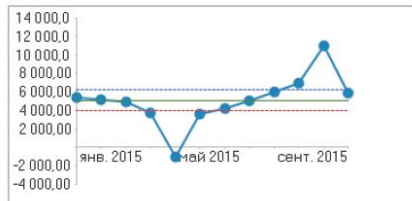
• Срок оборота товарных запасов / дн. / Этот квартал

15 дн.

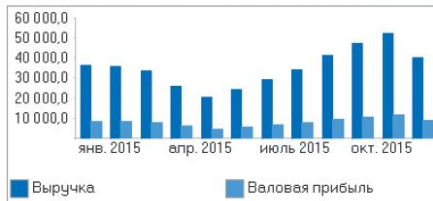
▼ -12 % / -2 дн.

Финансовые результаты

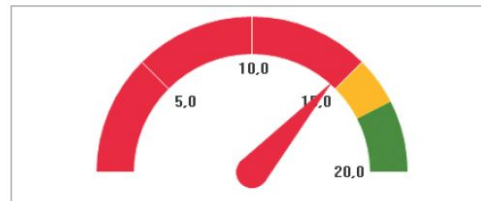
• Прибыль / тыс. / USD / Этот год



• Продажи VS Валовая прибыль / тыс. / USD / ...



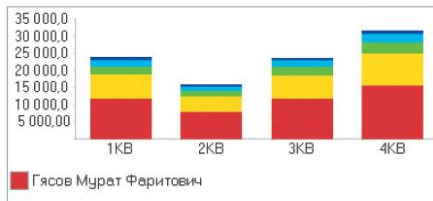
• Рентабельность продаж / % / 30.09.2015



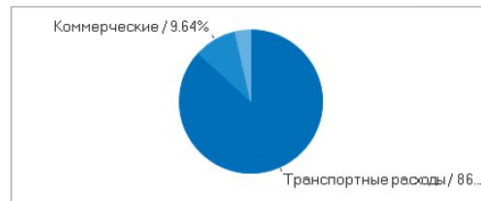
• Продажи. ТОП-5 По товарным группам / ...



• Продажи. ТОП-5 По менеджерам / тыс. / USD / ...



• Расходы / тыс. / USD / 16.09.2015





1С:ERP Управление предприятием 2

Мониторинг и анализ показателей деятельности предприятия

Возможности для руководителей компании:

- оперативно оценивать ключевые показатели деятельности, “охватить весь бизнес одним взглядом”;
- своевременно выявлять отклонения от плана, негативную динамику, точки роста;
- расшифровывать показатели с детализацией до отдельных хозяйственных операций;
- обеспечивает единый подход к оценке финансовы: результатов фактической деятельности предприятия (“взгляд в прошлое”) и анализу эффективности принимаемых решений на основании запланированных данных (“оценка будущего”).





Управление производством, оптимизация планирования



1С:ERP Управление предприятием 2

Управление производством

- Визуализация структуры изделия.
- Описание производственных процессов изготовления изделий (ресурсные спецификации).
- Управление детализацией описания требуемых для производства ресурсов (маршрутные карты).
- Параметрическое обеспечение потребности в номенклатуре.
- Два уровня планирования производства: главный и локальный диспетчер.
- Интервальное планирование и “Барабан – Буфер – Веревка”.
- Планирование по “узким” местам производства.
- Пооперационное планирование MES/APS.

СИ1000_К (Ресурсная спецификация)

Главное Плановые калькуляции **Дерево спецификации** Применение в заказах Еще...

Дерево спецификации

На дату: 05.11.2015 Отображать: Этапы Выходные изделия Материалы

| Номенклатура | Количество | Упак... |
|--|------------|---------|
| Этап: Изготовление комплектующих для основания СИ1000 | | |
| Выходные изделия (0) | | |
| Материалы и услуги (2) | | |
| - Труба квадратная 50х50х4 Ст3пс | 44,100 | кг |
| - Лист 6 Ст3пс5 | 0,800 | кг |
| Трудозатраты (2) | | |
| Слесарные: Резка металла, 4 разряд | 0,500 | ч |
| Фрезерные работы, 3 разряд | 0,500 | ч |
| Этап: Сварка основания СИ1000 | | |
| Выходные изделия (0) | | |
| Материалы и услуги (1) | | |
| - Проволока электродная СВ-08Г2С 1,0 мм | 0,300 | кг |
| Трудозатраты (1) | | |
| Сварочные работы, 3 разряд | 0,400 | ч |
| Этап: Изготовление верхней столешницы СИ1000 | | |
| Выходные изделия (0) | | |
| Материалы и услуги (1) | | |



1С:ERP Управление предприятием 2

Управление производством

- Управление приоритетом заказов на производство (VIP заказы).
- Оценка доступности оборудования и материальных ресурсов внутри интервала.
- Расширенный контроль обеспечения производства ресурсами.
- Учет времени транспортировки и пролеживания ТМЦ.
- Прогнозирование хода производственного процесса.
- Диспетчеризация производства на межцеховом и внутрицеховом уровнях.
- Гибкое перепланирование.
- Расширенный учет выработки сотрудников.

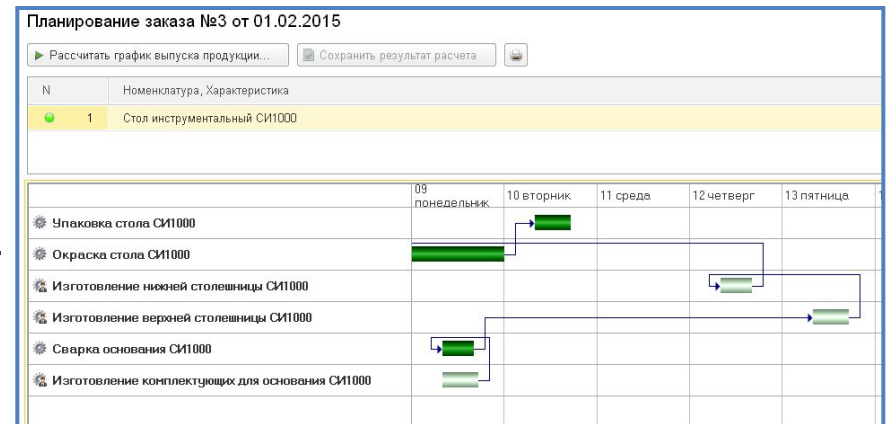
Диспетчирование графика производства

Приоритет: <без отбора> Подразделение-диспетчер: <без отбора> Ответственный: <без отбора>

Заказы на производство

Показать: Все Планировать очередь по

| Номер | Дата | Дата завер... | Приоритет | Состояние | Подразделен... | Комментарий |
|------------|------------|---------------|------------|---------------------------|----------------|-------------------|
| 0000000003 | 01.02.2015 | 13.02.2015 | Высокий, 1 | Требуется перепланировать | ПДО | Применены аналоги |
| 0000000004 | 05.01.2015 | 02.02.2015 | Средний, 1 | Выполнен | ПДО | Обособленное прои |
| 0000000005 | 02.02.2015 | 16.02.2015 | Средний, 1 | | ПДО | |
| 0000000006 | 19.03.2015 | 23.03.2015 | Средний, 1 | | ПДО | |
| 0000000007 | 19.03.2015 | 23.03.2015 | Средний, 1 | | ПДО | |
| 0000000010 | 11.02.2015 | 19.02.2015 | Средний, 1 | | ПДО | |
| 0000000011 | 16.03.2015 | 27.03.2015 | Средний, 1 | | Цех сборки ЭК | Пооперационное пл |



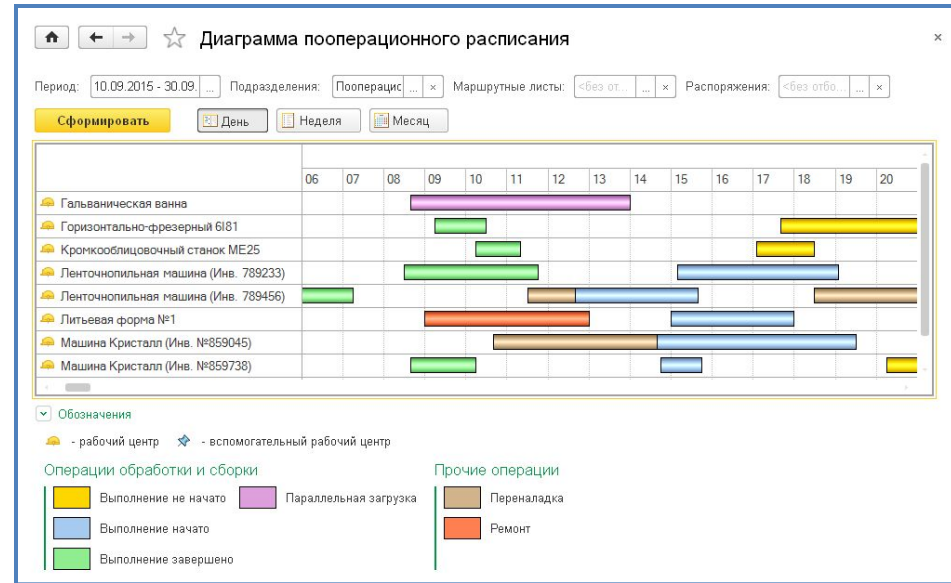


1С:ERP Управление предприятием 2

Управление производством

Управление производственными процессами в подразделениях, использующих пооперационную методику планирования (MES/APS), позволяет решать следующие задачи:

- сценарное моделирование при планировании на цеховом уровне;
- многокритериальная оптимизация расписания производства;
- учет особенностей и ограничений технологии производства;
- получение оперативной информации о ходе производственного процесса.





1С:ERP Управление предприятием 2 Управление производством

Возможности для руководителей производства и специалистов по управлению производственными процессами:

- позволяет минимизировать зависимость качества планирования от точности нормативных данных;
- разделение ответственности, два уровня управления производством: уровень диспетчера-логиста предприятия и локальный (цеховой) уровень управления;
- точность в учете: уточнение пооперационного состава работ и расхода материалов на каждую партию запуска;
- позволяет свести к минимуму потребности в перепланировании;
- для контроля хода производственного процесса по этапам (межцеховым переделам) реализован механизм диспетчеризации, разработана “семафорная система” оповещения;
- руководитель производства может заранее спрогнозировать негативное развитие ситуации по ходу производственного процесса относительно плановых сроков.





Организация ремонтов

1С:ERP Управление предприятием 2

Обзор функциональных возможностей
продукта



1С:ERP Управление предприятием 2

Организация ремонтов

- Ведение учета объектов ремонта.
- Классифицировать объектов ремонта по признакам общности состава паспортных характеристик, показателей наработки, видов ремонта, режимов эксплуатации.
- Отслеживается состояние объектов ремонта, а также принадлежность и расположение.
- Объекты ремонта могут быть вложенными или узлами других объектов ремонта.

☆ Объекты эксплуатации

Создать Создать группу Найти... Отменить поиск Создать на основании Отчеты

| Наименование | Код | Статус | Эксплуатирующее подразделение |
|--|-----------|----------------|-------------------------------|
| Обрабатывающий центр КМЦ-120 | 659078 | Редактируется | Участок столярный |
| Обрабатывающий центр ПКУ-200 | 659032 | В эксплуатации | Участок столярный |
| Обрабатывающий центр ПКУ-300 | 659415 | В эксплуатации | Участок столярный |
| Обрабатывающий центр ПКУ-310У | 659420 | В эксплуатации | Участок столярный |
| Обрабатывающий центр ПЦ-80 | 00-000006 | В эксплуатации | Филиал ПР-А |
| Машина плазменной резки Кристалл-ППлКП-2,5 | 859738 | В эксплуатации | Цех металлообработки |
| Машина плазменной резки Кристалл-ППлКП-3,5 | 859045 | В эксплуатации | Цех металлообработки |
| Полуавтомат сварочный А-825М Инв. № 785124 | 785124 | В эксплуатации | Цех сборо-сварки |
| Полуавтомат сварочный А-825М Инв. № 784252 | 784252 | В эксплуатации | Цех сборо-сварки |
| Полуавтомат сварочный А-825М Инв. № 784403 | 784403 | В эксплуатации | Цех сборо-сварки |

☆ Заказ на ремонт 000000002 от 20.02.2015 0:00:00

Провести и закрыть Отчеты

Номер: 000000002 от 20.02.2015 0:00:00 Статус: Выполняется

Объект эксплуатации: Полуавтомат сварочный А-825М Инв. № 785124 Операция: Ремонт

Наименование работ: Обслуживание по сроку Мероприятие: Плановое обслуживание

| Ремонты (1) | Материалы и работы (9) | Трудозатраты (1) | Остановка рабочих центров (1) | Устранение дефектов | Дополнительно | Комментарий |
|-------------|-----------------------------------|------------------|-------------------------------|---------------------|---------------|-------------|
| Добавить | Заполнить по ремонтам | Обеспечение | Отмена строк | Склады | | |
| N | Номенклатура | Действия | Количе... | Упако... | Ремонт | |
| 1 | АЖБ7.755.001 Перемычка | К обеспечению | 2,000 | шт | 1. ТО-2 | |
| 2 | АЖБ7.750.004 Наконечник | К обеспечению | 1,000 | шт | 1. ТО-2 | |
| 3 | АЖБ7.732.004 Контакт | К обеспечению | 4,000 | шт | 1. ТО-2 | |
| 4 | АЖБ7.732.012 Контакт | К обеспечению | 4,000 | шт | 1. ТО-2 | |
| 5 | Диод Д245А | К обеспечению | 2,000 | шт | 1. ТО-2 | |
| 6 | Бумага наждачная, шлифовальная №4 | К обеспечению | 0,200 | м | 1. ТО-2 | |
| 7 | Бензин авиационный Б-91/115 | К обеспечению | 0,300 | л. | 1. ТО-2 | |



1С:ERP Управление предприятием 2

Организация ремонтов

- В процессе эксплуатации объектов ремонта в систему **вводятся данные о наработках и обнаруженных дефектах.**
- Регистрация дефектов в журнале позволяет производить анализ и организовывать проведение плановых и внеплановых ремонтных мероприятий.

Автопогрузчик АМКОДОР 211 (Класс объектов эксплуатации)

Главное Подклассы объектов эксплуатации Виды ремонтов

Записать и закрыть Записать Еще ?

Наименование: Автопогрузчик АМКОДОР 211 Назначение: Объекты эксплуатации

Входит в группу: Подклассы: Не используются

Набор паспортных характеристик:

Контроль реквизитов Показатели наработки (1) Ремонтный цикл (4) Прочие ремонты (2) Описание

Интервал ремонтного цикла по: **Наработке**

Добавить Еще

| N пп | Вид ремонта | Ед. изм. | Межремонтный интервал |
|------|-------------------------------------|----------------|-----------------------|
| 1 | Автопогрузчик АМКОДОР 211: ТО-1 | Часы работы, ч | 125,000 |
| 2 | Автопогрузчик АМКОДОР 211: ТО-1 (2) | Часы работы, ч | 250,000 |
| 3 | Автопогрузчик АМКОДОР 211: ТО-2 | Часы работы, ч | 500,000 |
| 4 | Автопогрузчик АМКОДОР 211: ТО-3 | Часы работы, ч | 1 000,000 |



1С:ERP Управление предприятием 2 Организация ремонтов

Возможности для производственно-ремонтных служб:

- позволяет формировать график ремонтно-профилактической деятельности, который учитывает как зарегистрированные дефекты, наработки, правила, так и непрогнозируемые внешние обстоятельства (внесистемные распоряжения);
- подсистема тесно интегрирована с подсистемой производства. Объекты ремонта могут быть связаны с производственными рабочими центрами. При этом запланированные ремонты оборудования влияют на доступность этого оборудования для производственного планирования.





Управление затратами и расчет себестоимости

1С:ERP Управление предприятием 2
Обзор функциональных возможностей
продукта



1С:ERP Управление предприятием 2

Управление затратами и расчет себестоимости

- Позволяет организовать контроль за материальными потоками и потреблением ресурсов, обеспечивающих производственную, управленческую и коммерческую деятельность предприятия.
- Учет затрат и расчет себестоимости продукции выполняется на основе данных оперативного учета.
- Учет фактических затрат предприятия по видам деятельности в необходимых разрезах в натуральном и стоимостном измерении.
- Оперативный количественный учет ресурсов в незавершенном производстве.
- Учет фактических остатков незавершенного производства на конец отчетного периода в необходимых разрезах.
- Различные способы распределения затрат на себестоимость выпускаемой продукции и выполняемых работ, на производственные затраты, направления деятельности, на расходы будущих периодов.
- Расчет фактической себестоимости выпуска за период.
- Предоставление данных о структуре себестоимости выпуска.
- Рассчитанная себестоимость может быть детализирована до объема исходных затрат вне зависимости от количества переделов производственного процесса.



1С:ERP Управление предприятием 2 Управление затратами и расчет себестоимости

Возможности для руководителей
финансовых служб и специалистов по
расчету себестоимости:

- рассчитанная себестоимость может быть детализирована до объема исходных затрат вне зависимости от количества переделов производственного процесса;
- предварительная суммовая оценка себестоимости выпуска в течение отчетного периода;
- различные способы распределения затрат.





Управление финансами

1С:ERP Управление предприятием 2

**Обзор функциональных возможностей
продукта**



1С:ERP Управление предприятием 2

Управление финансами

Функциональные возможности:

- учет кредитов, депозитов и займов;
- эквайринг (платежные карты);
- гибкие инструменты для ведения платежного календаря;
- аналитическая отчетность по движению денежных средств;
- отложенное отражение проводок в учете;
- привязка проводок к документам без трансформации;
- создание документов по типовым операциям;
- аудируемость данных;
- регистрация нефинансовых показателей;
- генератор финансовых отчетов;
- представлена настроенная методическая модель: план счетов, шаблоны проводок, финансовые отчеты по МСФО;
- **выполнение обязательных функций в соответствии с 275-ФЗ.**

Отчет о финансовом положении (Баланс) (Вид отчета)

Наименование: Отчет о финансовом положении (Баланс) Группа отчетов: []

| Наименование | Обратный знак, Счет, Тип итога | Код стр. |
|--|--------------------------------|----------|
| Элементы отчета | | |
| Таблица | | |
| Колонки | | |
| Период, год | | |
| Строки | | |
| АКТИВЫ | | |
| Долгосрочные активы | | |
| Основные средства: имущество, машины и обору... | 10500, Конечное сальдо | 1100 |
| Инвестиционное имущество | 11000, Конечное сальдо | 1150 |
| Деловая репутация | 11500, Конечное сальдо | 1200 |
| Нематериальные активы, кроме деловой репутации | 12000, Конечное сальдо | 1250 |
| Инвестиции, учитываемые по методу долевого участия | 13000, Конечное сальдо | 1300 |
| Инвестиции в дочерние, ассоциированные и совме... | 12500, Конечное сальдо | 1350 |
| Долгосрочные биологические активы | 13500, Конечное сальдо | 1400 |
| Торговая и прочая долгосрочная дебиторская задо... | | 1450 |
| Долгосрочные запасы | 15000, Конечное сальдо | 1500 |
| Отложенные налоговые активы | 15500, Конечное сальдо | 1550 |
| Долгосрочная дебиторская задолженность по налогам | 16000, Конечное сальдо | 1600 |
| Прочие долгосрочные финансовые активы | 17000, Конечное сальдо | 1700 |
| Прочие долгосрочные нефинансовые активы | 18000, Конечное сальдо | 1800 |



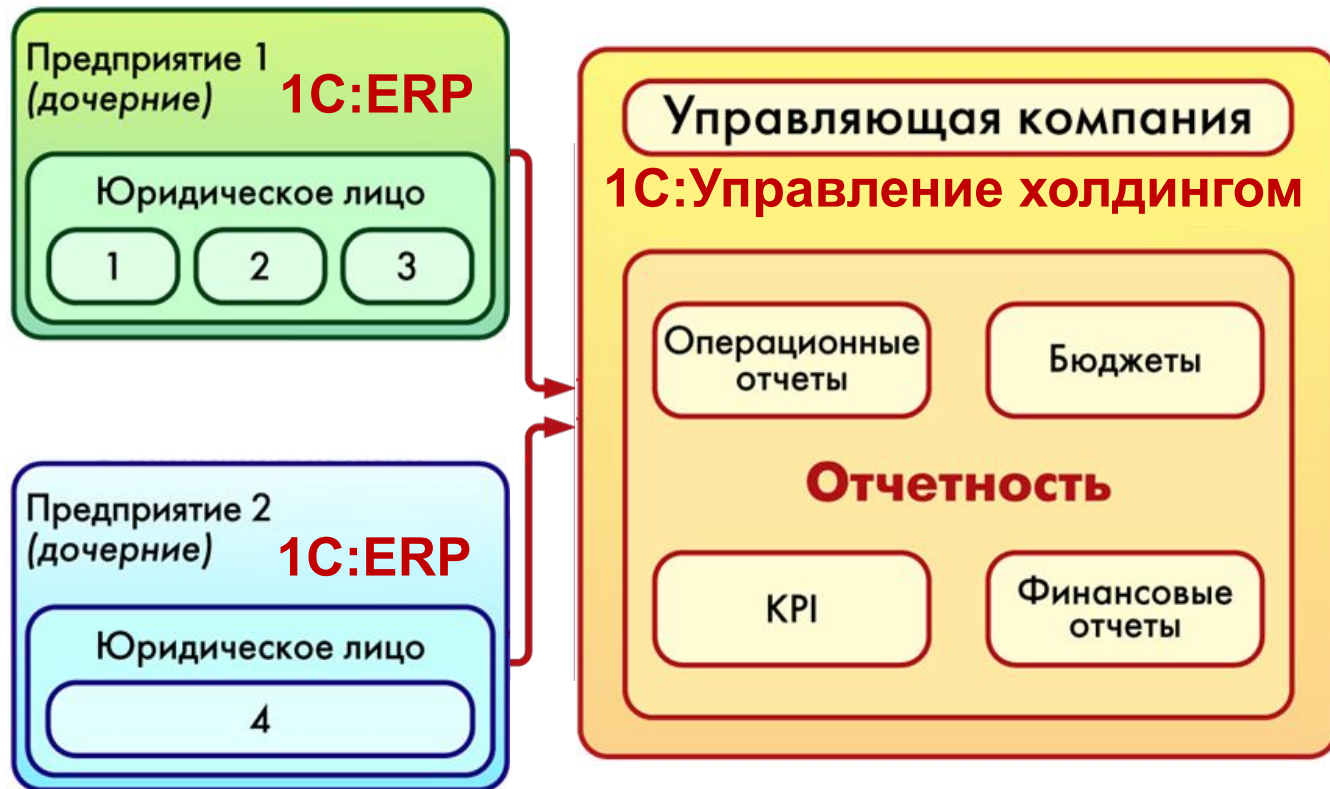
1С:ERP Управление предприятием 2 Управление финансами

- Факты хозяйственной деятельности фиксируются документами оперативного учета, в финансовом учете формируются проводки как по принципам РСБУ, так и по МСФО, отсутствует двойной ввод данных.
- Существует возможность формирования статей отчетности по МСФО способом трансформации проводок, сделанных по принципам РСБУ.





Управление финансами — агрегирование отчетности по МСФО, расширение возможностей с использованием 1С: Управление холдингом 8





1С:ERP Управление предприятием 2

Управление финансами

Возможности для руководителей и специалистов финансовых служб:

- эффективный финансовый анализ деятельности предприятия;
- экономически обоснованное управление развитием бизнеса;
- оптимизация направлений деятельности;
- учет финансовых результатов в разрезе направлений деятельности предприятия.





Бюджетирование

1С:ERP Управление предприятием 2

Обзор функциональных возможностей
продукта

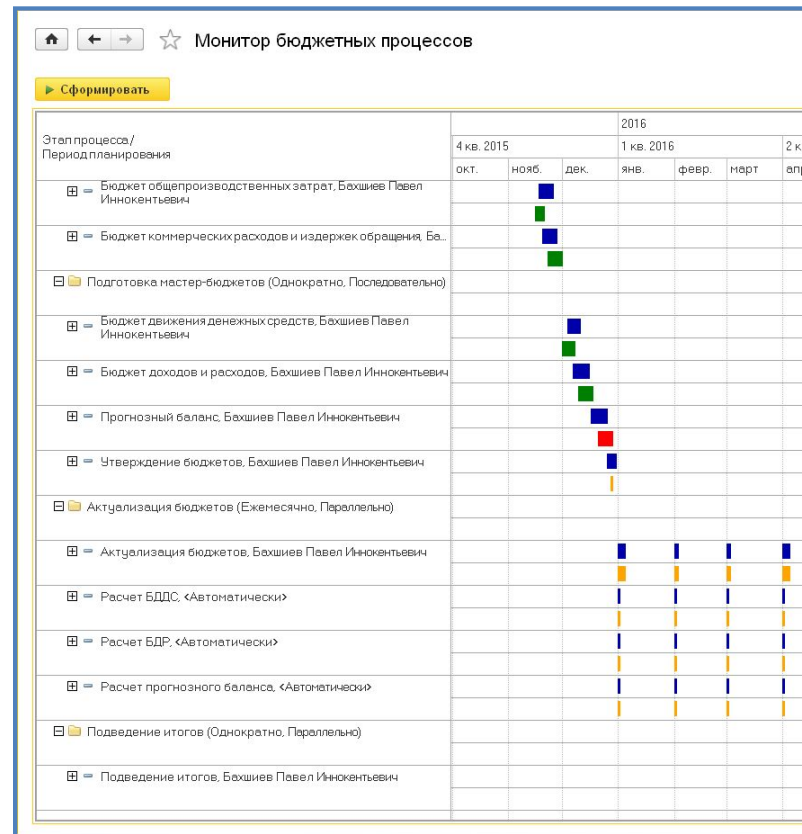


1С:ERP Управление предприятием 2

Бюджетирование

Функциональные возможности:

- настраиваемые виды бюджетов и расширенная аналитика;
- моделирование сценариев;
- управление бюджетным процессом;
- поддержка нескольких валют;
- табличные формы ввода и корректировки;
- экономический прогноз;
- анализ достижения плановых показателей;
- составление сводной отчетности по результатам мониторинга;
- расширенный финансовый анализ.





1С:ERP Управление предприятием 2 Бюджетирование

Возможности для руководителей и специалистов занимающихся бюджетированием:

- эффективные инструменты для управления процессом бюджетирования;
- контроль качества информации посредством расшифровки до исходных данных расчетов;
- управление корректировками бюджета - в системе сохраняется история изменений значений бюджетных статей;
- удобный расчет плановых показателей в форме редактирования бюджета - допускает использование расчетов по формуле для каждого показателя одновременно от нескольких источников данных;
- опция версионирования для экземпляров бюджетов позволяет производить анализ и сравнение версий.





Регламентированный учет

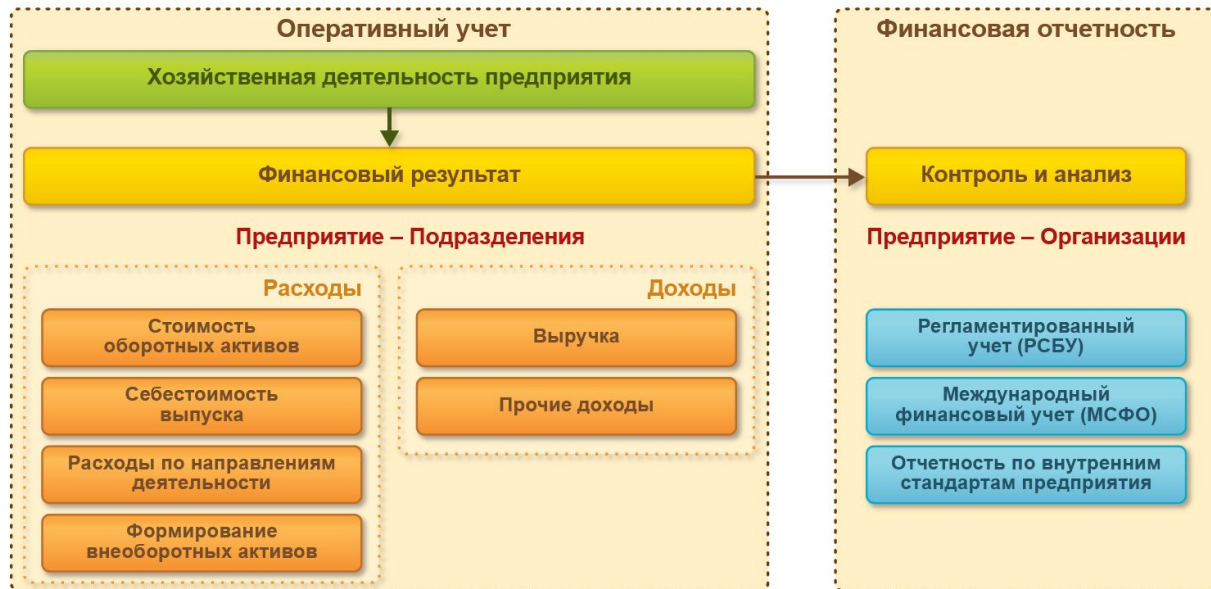
1С:ERP Управление предприятием 2

Обзор функциональных возможностей
продукта



1С:ERP Управление предприятием 2 Регламентированный учет

- Удобный функционал для автоматизации бухгалтерского и налогового учета, включая подготовку обязательной (регламентированной) отчетности в организации в соответствии с действующим законодательством Российской Федерации.
- Поддерживает бухгалтерский и налоговый учет деятельности организаций с обособленными подразделениями, как выделенными, так и не выделенными на отдельный баланс.
- Состав счетов, организация аналитического, валютного, количественного учета на счетах соответствуют требованиям законодательства по ведению бухгалтерского учета и отражению данных в отчетности.





1С:ERP Управление предприятием 2

Отправка отчетности через Интернет

Функциональные возможности:

- **встроен функционал для работы с сервисом “1С-Отчетность”**, который позволяет отправлять регламентированную отчетность в контролирующие органы: ФНС, ПФР, ФСС, Росстат и Росалкогольрегулирование через Интернет непосредственно из программы без переключения на другие приложения и повторного заполнения форм;
- сверки с налоговой (запросы ИОН);
- сверки с ПФР (запросы ИОС);
- отправка реестров больничных листов в ФСС;
- получение требований и уведомлений;
- отправка электронных документов в ответ на требования ФНС;
- получение выписок ЕГРЮЛ/ЕГРИП;
- возможность формирования пакетов с отчетностью в формате для банков и прочих получателей;
- ретроконверсия (процесс перевода ПФР бумажного архива в электронный вид);
- отправка уведомлений о контролируемых сделках;
- онлайн-проверка регламентированных отчетов.



1С:ERP Управление предприятием 2 Регламентированный учет

Возможности для руководителей и специалистов служб бухгалтерии:

- заложенные в систему возможности ведения бухгалтерского и налогового учетов призваны обеспечить наиболее полное соответствие как российскому законодательству, так и потребностям реального бизнеса;
- принятая методология является дальнейшим развитием учетных решений, реализованных в продуктах системы "1С:Предприятие", ставших индустриальным стандартом в стране;
- автоматизация регламентированного учета поставлена на высокий технологический уровень.





Управление персоналом и расчет заработной платы

1С:ERP Управление предприятием 2

Обзор функциональных возможностей
продукта



1С:ERP Управление предприятием 2

Управление персоналом и расчет заработной платы

Функциональные возможности:

- проведение взаиморасчетов с персоналом в наличной и безналичной форме, управление задолженностью по сотрудникам;
- анализ начисленной заработной платы с использованием внутренней аналитической отчетности;
- получение унифицированных отчетных форм;
- исчисление регламентированных законодательством налогов и отчислений с фонда оплаты труда;
- формирование регламентированной отчетности по заработной плате, как сводной, так и персонифицированной;
- электронный обмен с налоговыми органами.





1С:ERP Управление предприятием 2

Управление персоналом и расчет заработной платы

Возможности для руководителей и специалистов по управлению персоналом и расчету заработной платы:

- организация эффективных систем мотивации;
- кадровый учет и ведение расчетов по зарплате в соответствии с законодательством;
- позволяет повысить достоверность и скорость расчетов с персоналом;
- минимизировать затраты на расчет, автоматизировать весь комплекс расчетов;
- формировать документы на выплату зарплаты и отчетности в государственные надзорные органы.





Управление взаимоотношениями с клиентами

1С:ERP Управление предприятием 2

Обзор функциональных возможностей
продукта

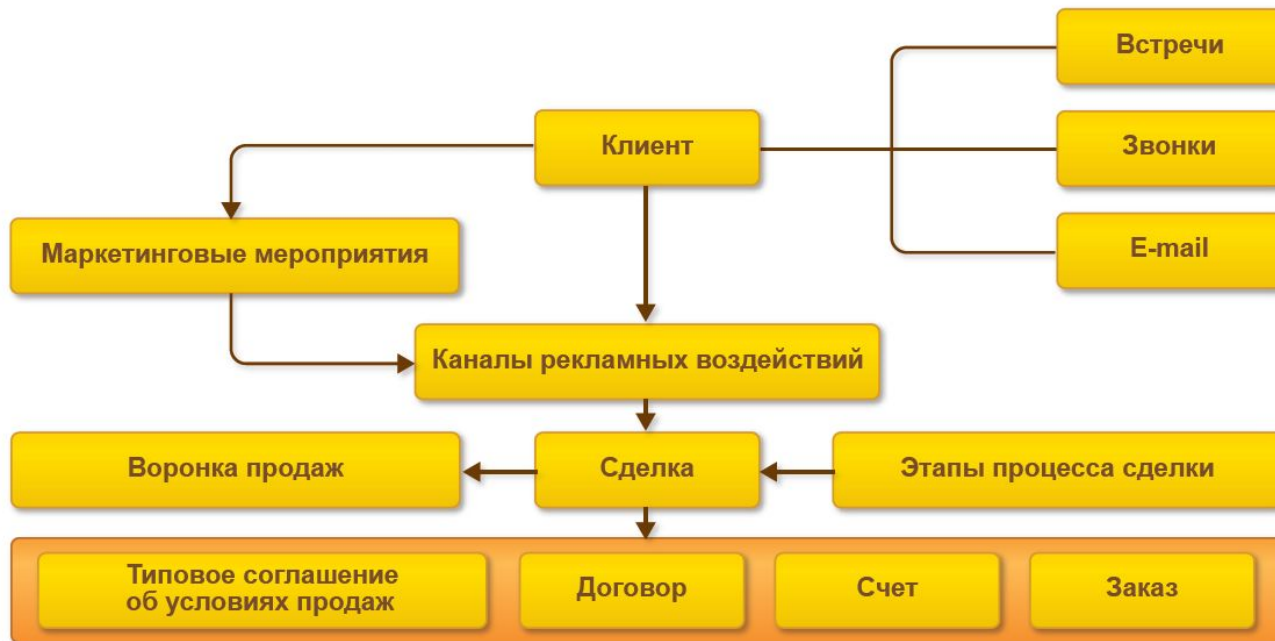


1С:ERP Управление предприятием 2

Управление взаимоотношениями с клиентами

Функциональные возможности:

- формирование стратегии отношений с партнерами;
- бизнес-процессы организации взаимодействия с клиентами;
- досье клиента, партнера;
- карты лояльности, анализ лояльности клиентов;
- претензионная работа;
- мониторинг исполнения сделок;
- BCG-анализ;
- расширенный анализ показателей работы менеджеров.

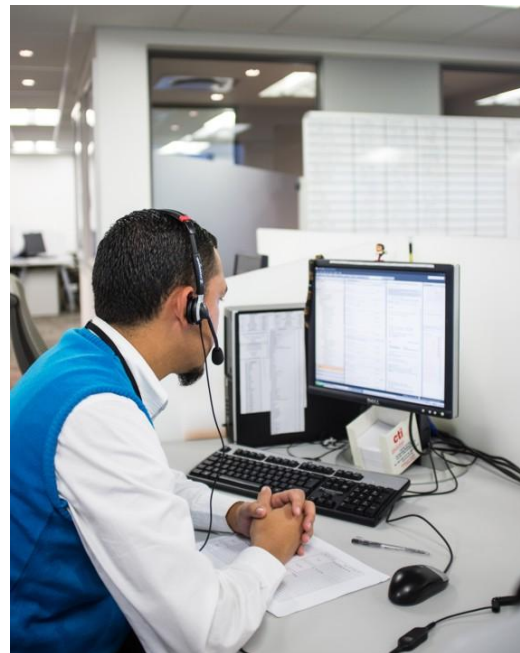




1С:ERP Управление предприятием 2 Управление взаимоотношениями с клиентами

Возможности для руководителей и специалистов по работе с клиентами:

- позволяет оперативно реагировать на запросы клиентов, четко планировать взаимодействие с ними, оценивать результаты различных маркетинговых и рекламных акций по привлечению клиентов;
- отслеживать каждое обращение;
- эффективно использовать каждый контакт;
- строить систему взаимоотношений, оптимально организовывая работу с различными категориями клиентов.





Управление продажами

1С:ERP Управление предприятием 2

Обзор функциональных возможностей
продукта

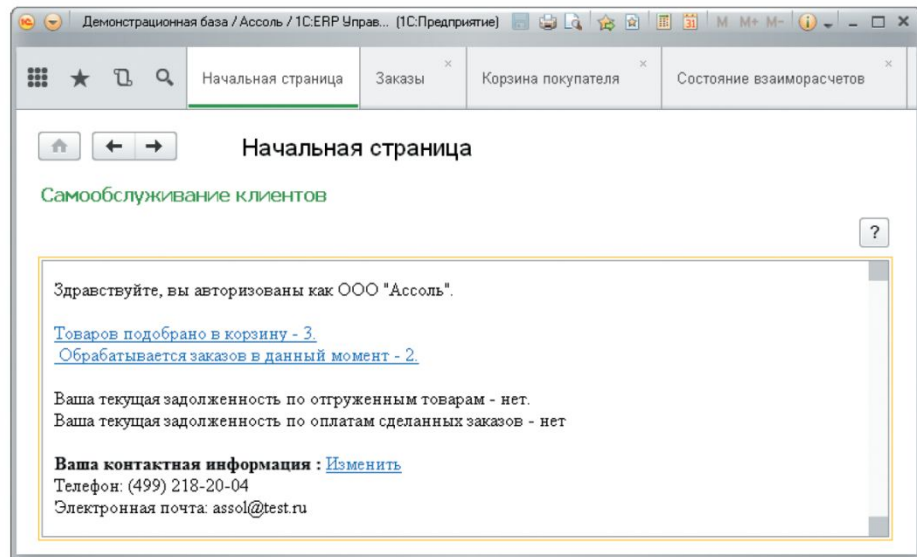


1С:ERP Управление предприятием 2

Управление продажами

Функциональные возможности:

- управление эффективностью процессов продаж и сделок с клиентом;
- воронка продаж;
- формирование прайс-листов с информацией об остатках товаров;
- использование регламентированных процессов продаж, бизнес- процессы управления сложными продажами;
- расширенное управление заказами клиентов, типовые и индивидуальные правила продаж, соглашения;
- самообслуживание клиентов;
- управление торговыми представителями.





1С:ERP Управление предприятием 2 Управление продажами

Функциональные возможности:

- мониторинг состояния процессов продаж;
- планирование использования автотранспорта;
- вероятностная оценка прогноза продаж;
- раздельный учет по партнерам (управленческий учет) и контрагентам (регламентированный учет);
- автоматический контроль лимита задолженности;
- инвентаризация взаиморасчетов;
- обмен с Государственной информационной системой маркировки товаров (ГИСМ), работа с Единой государственной автоматизированной информационной системой (ЕГАИС).

Коммерческие предложения клиентам

Текущее состояние: Все | Срок выполнения: Все | Менеджер: Все

Создать | Найти... | Отменить поиск | Установить статус | ЭДО | Печать

| Номер | Дата | Сумма | С... | Вал... | Текущее состояние | Срок дей... | Клиент |
|-------------|----------------------|------------|------|--------|------------------------|-------------|----------------------|
| ТД00-000003 | 01.04.2015 11:59:50 | 58 750,00 | | RUB | Ожидается согласование | | Альтаир |
| ТД00-000004 | 02.04.2015 12:00:... | 77 187,50 | | RUB | Действует | 03.04.2015 | Альтаир |
| ТД00-000005 | 05.04.2015 12:19:... | 30 480,00 | | RUB | Отменено | | Ассоль |
| ТД00-000001 | 06.04.2015 17:07:... | 93 100,00 | | RUB | Действует | | Протон |
| ТД00-000002 | 06.04.2015 17:08:... | 42 000,00 | | RUB | Действует | | Протон |
| ТД00-000006 | 06.04.2015 19:11:38 | 36 504,00 | | RUB | Действует | | Ассоль |
| ТД00-000007 | 07.04.2015 14:09:... | 565,65 | | EUR | Отменено | | Видео маркет |
| ТД00-000008 | 07.04.2015 15:16:... | 317 762,20 | | RUB | Отменено | 30.04.2015 | Торговый дом "Сигма" |

Ведомость расчетов с клиентами

| Организация | Валюта взаиморасчетов | Начальный остаток | | Увеличение долга клиента | Уменьшение долга клиента | Конечный остаток | | Сальдо долга (конечное) |
|--------------------------------------|-----------------------|-------------------|--------------|--------------------------|--------------------------|------------------|--------------|-------------------------|
| | | Долг клиента | Наш долг | | | Долг клиента | Наш долг | |
| Клиент | | | | | | | | |
| Деловой союз | RUB | 7 042 028,00 | 211 800,00 | | | 7 042 028,00 | 211 800,00 | 6 830 228,00 |
| Иванова Сергей Александрович | | 4 160,00 | | | | 4 160,00 | | 4 160,00 |
| Про-оборудование | | 6 870 868,00 | | | | 6 870 868,00 | | 6 870 868,00 |
| Строительный торговый дом "Петровил" | | | 211 800,00 | | | | 211 800,00 | -211 800,00 |
| Техноком | | 19 200,00 | | | | 19 200,00 | | 19 200,00 |
| Технорос | | 148 000,00 | | | | 148 000,00 | | 148 000,00 |
| Металл-Сервис | RUB | | | 23 600,00 | 23 600,00 | | | |
| Промресурс | | | | 23 600,00 | 23 600,00 | | | |
| Промресурс | RUB | 450 000,00 | 6 500 000,00 | 34 623 000,00 | 34 269 000,00 | 804 000,00 | 6 500 000,00 | -5 696 000,00 |
| Альфа | | 400 000,00 | | | | 400 000,00 | | 400 000,00 |
| Ассоль | | 50 000,00 | | 150 000,00 | 150 000,00 | 50 000,00 | | 50 000,00 |
| Бытовая техника | | | 500 000,00 | | | | 500 000,00 | -500 000,00 |
| Все для дома Магазин | | | | 34 000,00 | 34 000,00 | | | |
| Дальстрой | | | | 34 354 000,00 | 34 000 000,00 | 354 000,00 | | 354 000,00 |
| Домашний интерьер | | | | 17 000,00 | 17 000,00 | | | |
| ИноТрейд | | | 6 000 000,00 | | | | 6 000 000,00 | -6 000 000,00 |



1С:ERP Управление предприятием 2 Управление продажами

Возможности для руководителей и специалистов
отдела продаж:

- позволяет фиксировать историю переговоров с клиентом по определению состава и условий продаж;
- позволяет планировать поступление выручки по дням, контролировать соблюдение клиентом оговоренных сроков оплаты, выделять просроченную дебиторскую задолженность;
- обеспечивает сквозную автоматизацию процесса продаж продукции и товаров на производственном предприятии, в оптовой и розничной торговле;
- включает средства планирования и контроля продаж, позволяет решать задачи управления заказами покупателей.





Управление закупками

1С:ERP Управление предприятием 2

Обзор функциональных возможностей
продукта



1С:ERP Управление предприятием 2

Управление закупками

- Оперативное планирование закупок на основании планов продаж, планов производства и неисполненных заказов покупателей.
- Оформление заказов поставщикам и контроль их исполнения.
- Регистрация и анализ выполнения дополнительных условий по договорам с фиксированными номенклатурными позициями, объемами и сроками поставок.
- Поддержка различных схем приема товаров от поставщиков, в том числе прием на реализацию и получение давальческого сырья и материалов.
- Оформление неотфактурованных поставок с использованием складских ордеров.
- Анализ потребностей склада и производства в товарах, готовой продукции и материалах.

Формирование заказов по потребностям

Шаг 3 из 5. Поддержание запасов

Уровень запаса: <любой> К заказу не позднее: ..

Рекомендации Еще ?

| Номенклатура, Характеристика | Е... | К заказу | Остаток | Минимальный запас | Максимальный запас | Метод обеспечения | |
|--|------|-------------------------------------|---------|-------------------|--------------------|-------------------|------------------------------------|
| Блок ПД173.173.200.00, Без управления | шт | <input checked="" type="checkbox"/> | 22,000 | 0,000 | 7,000 | 22,000 | Поддержание запаса |
| Блок ПД173.173.200.00, С дистанционным управлением | шт | <input checked="" type="checkbox"/> | 22,000 | 0,000 | 7,000 | 22,000 | Поддержание запаса |
| Блок ПД173.173.201.00, С дистанционным управлением | шт | <input type="checkbox"/> | 0,000 | 5,000 | 1,000 | 1,000 | Поддержание запаса |
| Блок ПД173.173.203.00, С дистанционным управлением | шт | <input type="checkbox"/> | 0,000 | 140,000 | 7,000 | 7,000 | Поддержание запаса |
| Блок ПД173.173.200.00, С ручным управлением | шт | <input checked="" type="checkbox"/> | 22,000 | 0,000 | 7,000 | 22,000 | Поддержание запаса |
| Блок ПД173.173.201.00, С ручным управлением | шт | <input type="checkbox"/> | 0,000 | 5,000 | 1,000 | 1,000 | Поддержание запаса |
| Блок ПД173.173.203.00, С ручным управлением | шт | <input type="checkbox"/> | 0,000 | 131,000 | 7,000 | 7,000 | Поддержание запаса |
| Блок ПД173.173.208.00, Без управления | шт | <input checked="" type="checkbox"/> | 22,000 | 0,000 | 7,000 | 22,000 | Поддержание запаса |
| Блок ПД173.173.208.00, Без управления | шт | <input type="checkbox"/> | 0,000 | 2,000 | 1,000 | 1,000 | Поддержание запаса |
| Блок ПД173.173.208.07, Без управления | шт | <input type="checkbox"/> | 0,000 | 131,000 | 7,000 | 7,000 | Поддержание запаса |
| Блок ПД173.173.208.00, С дистанционным управлением | шт | <input checked="" type="checkbox"/> | 22,000 | 0,000 | 7,000 | 22,000 | Поддержание запаса |

Блок ПД173.173.208.00, Без управления, Бытовая техника: К заказу по запасам: 22 шт, <сдать упаковку для округления>



1С:ERP Управление предприятием 2

Управление закупками

Возможности для руководителей и специалистов служб материального обеспечения:

- сквозной анализ и установка взаимосвязей между заказами клиентов и заказами поставщикам;
- анализ последствий, к которым может привести невыполнение заказов поставщиками (к срыву какого клиентского заказа может привести недопоставка товаров или материалов);
- планирование закупок с учетом прогнозируемого уровня складских запасов и зарезервированных ТМЦ на складах;
- подбор оптимальных поставщиков товара по их надежности, истории поставок, критериям срочности исполнения заказов, предлагаемым условиям доставки, территориальному или прочим произвольным признакам и автоматическое формирование заказов для них;
- составление графиков поставок и графиков платежей.





Складское хозяйство и управление запасами

1С:ERP Управление предприятием 2

Обзор функциональных возможностей
продукта



1С:ERP Управление предприятием 2

Управление складом и запасами

Функциональные возможности:

- сложная иерархическая структура складов;
- управление ячеистым складом;
- обособленный учет по заказам – резервирование потребностей;
- мобильные рабочие места работников складов;
- учет многооборотной тары;
- управление инвентаризацией товаров;
- статистический анализ запасов, хранение результатов ABC/XYZ анализа;
- расчет прогнозируемого спроса;
- товары на складах по срокам годности;
- управление доставкой;
- товарный календарь.

Склад коммерческой службы (Склад)

Основное | **Ордерная схема и структура** | Адреса, телефоны

Подразделение: Коммерческая служба

Контроль остатков и управление запасами

Контролировать обеспечение [Исключения \(0\)](#)

График работы: Производственный календарь

Способ обеспечения:

[Параметры обеспечения потребностей](#)

Материально ответственное лицо

Ответственный: Иванова Нина Юрьевна

Должность: Старший кладовщик

Виды цен

Печатать цены: По себестоимости

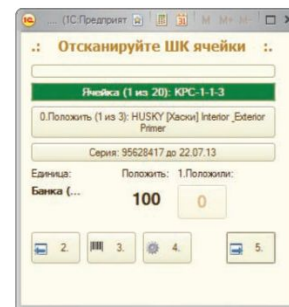
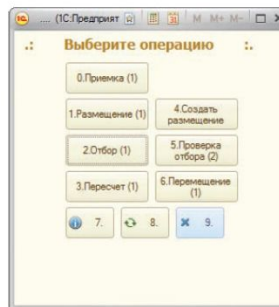
Источник информации о ценах по умолчанию в регламентированных печатных формах (ИНВ-3, ИНВ-19, ТОРГ-15, ТОРГ-16).

Учетный вид цены: Плановая

Этот вид цен будет использоваться при выводе в регламентированных печатных формах документов, в которых цены пользователем не указываются. Например, при печати формы М-11 из документа "Внутреннее потребление".

Розничный вид цены:

По этому виду цен будет осуществляться розничная продажа.





1С:ERP Управление предприятием 2 Управление складом и запасами

Возможности для руководителей и специалистов складского хозяйства и служб управления запасами:

- адресное хранение товаров и материалов позволяет управлять раскладкой по местам хранения при поступлении, сборкой с мест хранения при отгрузке, перемещением и разукомплектацией;
- автоматический подбор оптимальные места хранения при размещении и сборке;
- создание рабочих зон для оптимального доступа к складским ячейкам, формирование порядка обхода складских ячеек;
- различные стратегии отбора для оптимизации размещения в ячейках;
- механизм упреждающей подпитки ячеек адресного склада (помещения) позволяет повысить скорость отбора при отгрузке товаров со склада;
- многошаговый процесс инвентаризации товара, включающий формирование приказов на инвентаризацию, выдачу распоряжений на пересчет остатков, отдельное отражение излишков и недостач;
- оптимизация процесса доставки товаров клиентам, а также процесса доставки товаров при перемещении товаров между складскими помещениями.





Совместное использование с “1С:Документооборот 8 КОРП”

1С:ERP Управление предприятием 2

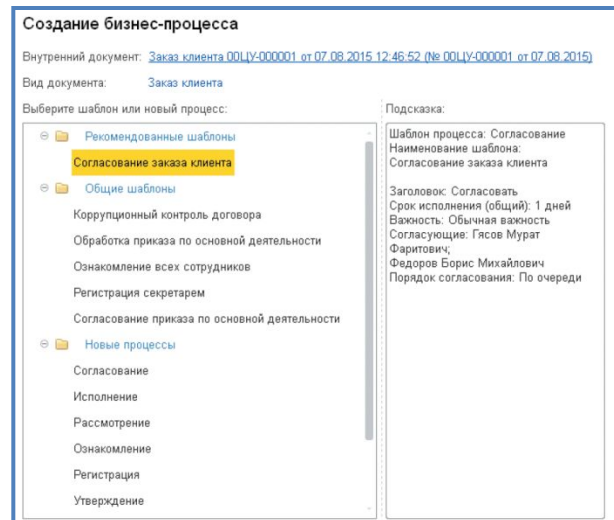
Обзор функциональных возможностей
продукта



Интеграция “1С:ERP Управление предприятием 2” с “1С:Документооборот 8 КОРП”

“1С:Документооборот 8” обеспечивает автоматизацию полного цикла обработки официальных и внутренних документов на предприятии, с поддержкой как электронного, так и бумажного документооборота:

- работа с документами любых типов;
- контроль версий документов, полнотекстовый поиск;
- возможность использования электронной подписи и шифрования;
- настройка процессов взаимодействия пользователей;
- управление договорной деятельностью;
- документирование проекта, коммуникация участников проекта;
- планирование мероприятий, корпоративная почта и форум;
- учет и контроль рабочего времени.



“1С:Документооборот” помогает не только организовать электронный документооборот, но и наладить управление деловыми процессами, обеспечить контроль исполнения задач, регламентировать управленческую деятельность и повысить ее эффективность.



НОВЫЕ ВОЗМОЖНОСТИ относительно “1С:Управление производственным предприятием”

1С:ERP Управление предприятием 2

**Обзор функциональных возможностей
продукта**

Новые возможности флагманского решения фирмы "1С"

Подсистема управления производством:

- управление по межцеховым переходам и на операционном уровне MES / APS;
- маршрутные листы;
- управление партиями запуска;
- групповые и персональные задания на работу;
- оперативная диспетчеризация;
- управление по узким местам;
- управление загрузкой;
- планирование до кванта времени;
- готовность работы с неточными нормативами.

Подсистема для организации ремонтов:

- учет объектов ремонта, регистрация наработки;
- учет текущих и внеплановых ремонтов;
- интеграция с производственной подсистемой;
- графики доступности оборудования.





Новые возможности флагманского решения фирмы “1С”

Механизмы учета затрат и расчета себестоимости:

- детализация до объема исходных затрат;
- наглядность и контроль обоснованности расчета.

Подсистема управления финансами:

- учет в разрезе направлений деятельности;
- гибкие правила распределения;
- эквайринговые операции.

Механизмы и инструменты бюджетирования:

- табличная модель бюджетирования;
- версионирование;
- расчет плановых показателей;
- расшифровка данных.





Новые возможности флагманского решения фирмы “1С”

Подсистемы для автоматизации торгово-складской деятельности предприятия:

- управление эффективностью процессов продаж и сделок с клиентом;
- настраиваемые возможности автоматического ценообразования;
- использование регламентированных процессов продаж;
- расширенное управление заказами клиентов;
- управление торговыми представителями;
- мониторинг состояния процессов продаж;
- обособленный учет по заказам – резервирование потребностей;
- мобильные рабочие места работников складов;
- учет многооборотной тары;
- статистический анализ запасов;
- управление доставкой и товарный календарь.





Новые возможности флагманского решения фирмы “1С”

Подсистемы регламентированного учета:

- настройка правил отражения хозяйственных операций для групп финансового учета, учет фактов хозяйственной деятельности отложенным проведением с контролем актуальности отражения;
- оперативный контроль формирования проводок для произвольного документа, расчеты с обособленными подразделениями организации (счет 79);
- автоматическая поддержка учета “сложного” НДС без дополнительных настроек;
- расшифровки декларации по налогу на прибыль и регламентированной отчетности;
- управленческий баланс и регламентированная отчетность по направлениям деятельности.

Управление персоналом и расчета заработной платы:

- ведение штатного расписания;
- расчет зарплаты по данным выработки сотрудников;
- гибкие возможности отражения зарплаты в финансовом и регламентированном учете;
- возможность ввода неограниченного количества показателей для расчета.



Информационные материалы по “1С:ERP” на сайте фирмы “1С”, кейсы - примеры внедрений

- <http://v8.1c.ru/erp/info/>
- Более 100 часов видео, более 2500 слайдов в презентациях

| ➔ ОБЩИЙ ОБЗОР РЕШЕНИЯ | | | | |
|---|----------------------|---------------------|---|------------|
| Наименование доклада | Видео | Презентация | Мероприятие | Дата |
| Обзор функциональных возможностей инновационного ERP-решения фирмы «1С», внедрения, партнеры и учебные курсы | | 10,0 MB, PPT | Типовая презентация | 25.01.2016 |
| Развитие решения “1С:ERP”. Новый функционал редакции 2.1. <i>Докладчик: Моничев А., Фирма “1С”</i> | 107.0 MB, MP4 | 3.6 MB, PPT | Бизнес-форум 1С:ERP | 23.10.2015 |
| Статистика по 500 проектам внедрения “1С:ERP” и экономический эффект. <i>Докладчик: Нестеров А., Фирма “1С”</i> | 84.0 MB, MP4 | 2.5 MB, PPT | Бизнес-форум 1С:ERP | 23.10.2015 |
| Статистика и аналитика внедрений «1С:ERP» на корпоративном рынке, развитие сети партнеров «1С:Центры ERP», расширение линейки отраслевых и специализированных решений. <i>Докладчик: Нестеров А.А., Фирма “1С”</i> | 52 MB, WMV | 2.5 MB, PDF | 6-я международная конференция “Решения 1С для корпоративных клиентов” | 10.06.2015 |
| Развитие решения 1С:ERP. Текущие задачи, новый функционал редакции 2.1, обратная связь от клиентов. <i>Докладчик: Моничев А.В., Фирма “1С”</i> | 47 MB, WMV | 0.7 MB, PDF | 6-я международная конференция “Решения 1С для корпоративных клиентов” | 09.06.2015 |
| Ключевые возможности “1С:ERP” для руководителей. <i>Докладчик: Нестеров А.А., Фирма “1С”</i> | 42.9 MB, WMV | 2.1 MB, PDF | Бизнес-форум 1С:ERP | 28.11.2014 |
| “1С:ERP Управление предприятием 2” — концепция, основные архитектурные решения и ключевые новации. <i>Докладчик: Моничев А.В., Фирма “1С”</i> | 155.1 MB, MP4 | 2.0 MB, PDF | Бизнес-форум 1С:ERP | 28.11.2014 |
| Обзор изменений в решении “1С:ERP Управление предприятием 2” и результаты пилотных проектов. <i>Докладчики: Моничев А.В., Яковлев А.В., Наунов С.В., Фирма “1С”</i> | 114.6 MB, WMV | 16,4 MB, PPT | Семинар-тренинг по “1С:ERP Управление предприятием 2” | 05.10.2014 |

➔ Содержание:

- ◆ **Общий обзор решения**
- ◆ **Мониторинг и анализ показателей деятельности**
- ◆ **Управление финансами**
- ◆ **Бюджетирование**
- ◆ **Регламентированный учет по РСБУ**
- ◆ **Управление персоналом и заработной платой**
- ◆ **Международный финансовый учет**
- ◆ **Планирование и прогнозирование**
- ◆ **Управление производством**
- ◆ **Организация ремонтов**
- ◆ **Управление затратами и расчет себестоимости**
- ◆ **Управление взаимоотношениями с клиентами**
- ◆ **Управление продажами**
- ◆ **Управление закупками**
- ◆ **Управление складскими запасами**
- ◆ **Управление доставкой**
- ◆ **Практика внедрений**
- ◆ **Прочее**



1С:ERP – автоматизация планирования материальных потоков машиностроительных предприятий

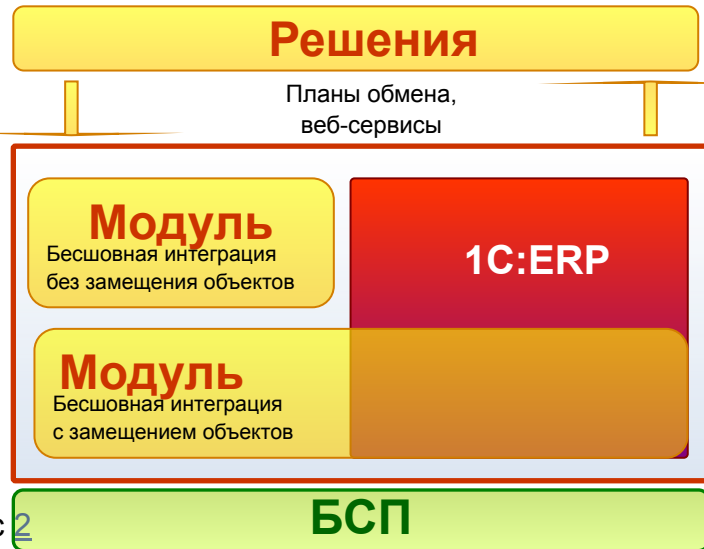
Кадровый учет и расчет заработной платы с учетом сложных мотивационных схем от результатов работы компании на базе программного продукта «1С:ERP»





Отраслевые и специализированные решения, расширяющие возможности 1С:ERP

- 1С:ТОИР Управление ремонтами и обслуживанием оборудования 2 КОРП
- 1С:ERP+PM Управление проектной организацией 2.0
- Модуль 1С:PM Управление проектами для 1С:ERP
- 1С:ITIL Управление информационными технологиями предприятия КОРП
- 1С:WMS Логистика. Управление складом
- 1С:TMS Логистика. Управление перевозками
- 1С:Инвентаризация и управление имуществом
- 1С:Управление по целям и KPI 2.0
- 1С:ERP Управление строительной организацией 2.0
- 1С:Смета 3.0
- 1С:Аренда и управление недвижимостью для 1С:ERP 2
- Модуль 1С:Управление автотранспортом для 1С:ERP
- Модуль 1С:Управление автотранспортом для 1С:ERP
- 1С:Центр спутникового мониторинга ГЛОНАСС/GPS
- 1С:ERP Агропромышленный комплекс 1С:ERP Агропромышленный комплекс 2
- 1С:Производственная безопасность. Охрана окружающей среды
- 1С:Производственная безопасность. Пожарная безопасность
- 1С:Производственная безопасность. Промышленная безопасность
- 1С:Производственная безопасность. Охрана труда
- Модуль 1С:Реализация алкогольной продукции для 1С:ERP и 1С:КА2
- Модуль 1С:Риэлтор. Управление продажами недвижимости для 1С:ERP
- 1С:MDM Управление нормативно-справочной информацией
- 1С:Биллинг



Отраслевые решения
<http://solutions.1c.ru/>



Отраслевые и специализированные решения, расширяющие возможности 1С:ERP

Готовятся к выпуску

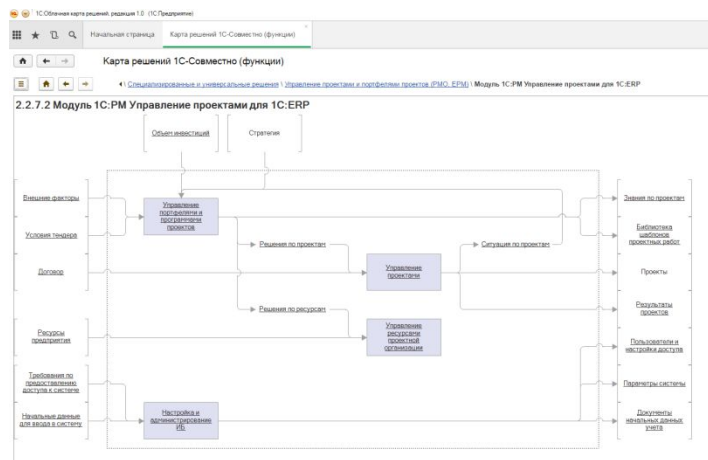
- 1С:PDM Управление инженерными данными для 1С:ERP
- 1С:CRM Управление взаимоотношениями с клиентами КОРП
- 1С:ERP Горнодобывающая промышленность 2
- 1С:ERP Энергетика. Управление распределительной сетевой компанией 2
- Модуль 1С:Металлургическое производство для 1С:ERP

Планы по развитию линейки решений до 1 кв. 2017 г.

- Хлебобулочное и кондитерское направление
- Автоматизация пищевой промышленности: мясное и рыбное направление
- Автоматизация алкогольной отрасли, производство
- Автоматизация лесоперерабатывающих предприятий
- Автоматизация предприятий и подразделений общественного питания
- Автоматизация фармацевтического производства, с учетом требований ГОСТ Р 52249-2009 GMP
- Автоматизация управления теплосетью и водоканалом
- Автоматизация задач сбора, хранения, анализа и графической визуализации пространственных
- Управление ветеринарными сертификатами, интеграция с РСН Меркурий
- Автоматизация мукомольно-крупяной промышленности

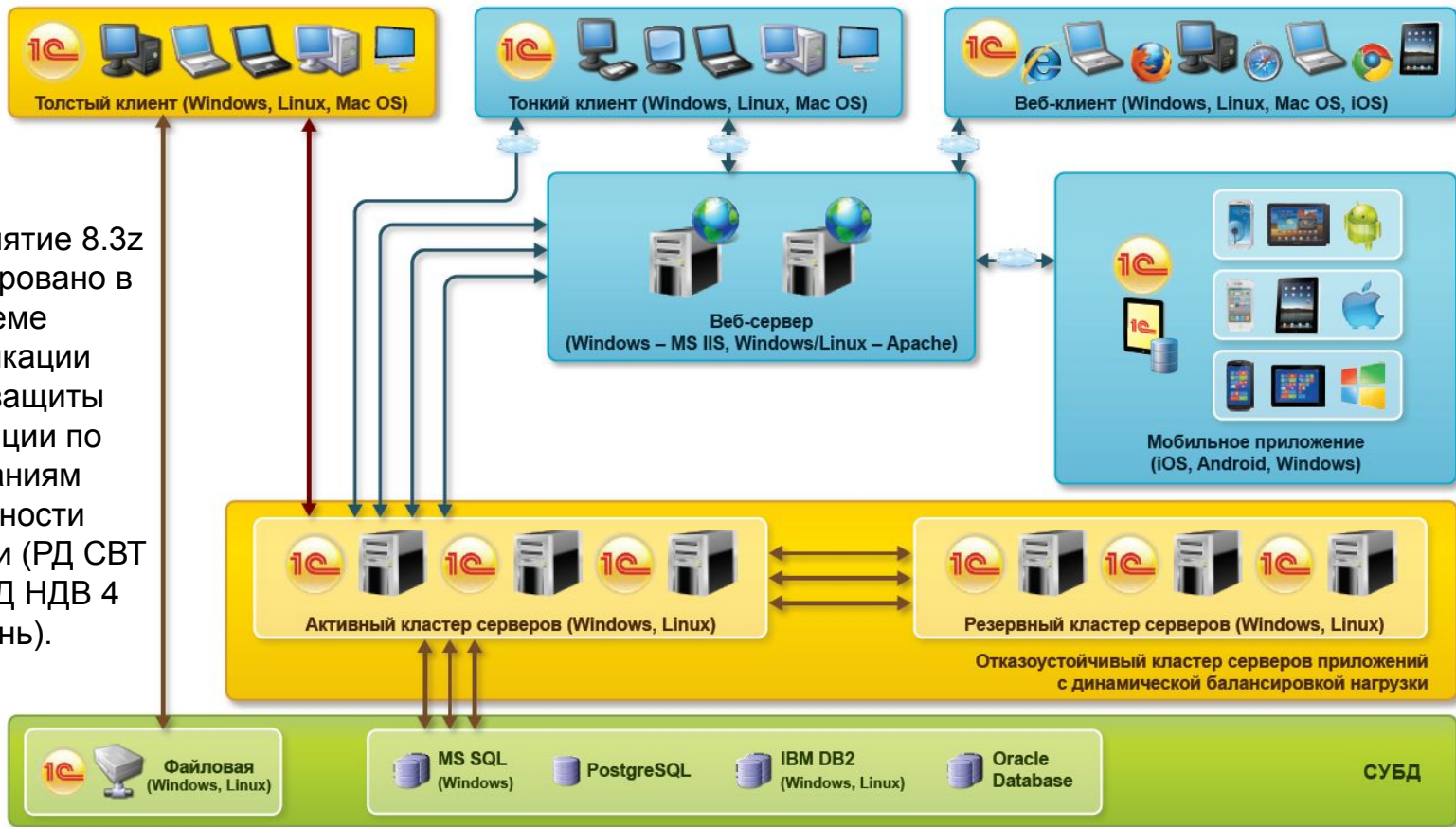
Опубликована единая функциональная модель 1С:ERP + специализированные и отраслевые решения

<http://platform.demo.1c.ru/solutionscloud>





Возможности и преимущества платформы “1С: Предприятие 8”



1С:Предприятие 8.3z
сертифицировано в
Системе
сертификации
средств защиты
информации по
требованиям
безопасности
информации (РД СВТ
5 класс, РД НДВ 4
уровень).



Пользователи "1С:ERP Управление предприятием 2"



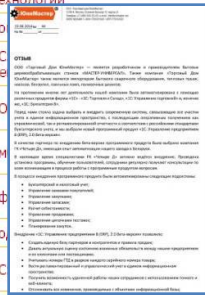
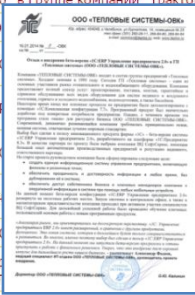


Информация о внедрениях "1С:ERP" на сайте фирмы "1С"

Более **1200** организаций – пользователей

Опубликовано более **250** внедрений

| Город внедрения | Наименование внедренного решения | Автор внедрения | Кол-во рабочих мест | Дата внедрения |
|-----------------|--|--|---------------------|----------------|
| Новокузнецк | Внедрение "1С:Предприятие 8. Управление предприятием (ERP) 2.0" в компании ООО "ЕВРАЗ Металл Инпром" | ЕвразТехника | 1800 | Март 2014 |
| Москва | Автоматизированная система КРОКУС на базе 1С:ERP Управление предприятием 2 в системном интеграторе КРОК инкорпорейтед | Крок инкорпорейтед | 1000 | Январь 2016 |
| Новоивановское | Внедрение 1С. Предприятие 8. ERP Управление предприятием 2.0 в ГУП МО "Мособлгаз" | Байт | 500 | Декабрь 2015 |
| Авдон | Автоматизация деятельности группы компаний "Русское Зерно" на базе 1С:Предприятие 8. ERP Управление предприятием 2 | "Группа компаний Софт-портал Онлайн" | 300 | Декабрь 2015 |
| Самара | Внедрение программы «1С:ERP Управление предприятием» в АО «Авиаагрегат» | Компания "Байт" | 261 | Октябрь 2015 |
| Владивосток | Автоматизация учета в ГК "Энергосфера" на базе программного продукта "1С:Предприятие 8. ERP Управление предприятием 2.0" | Созвездие | 250 | Июнь 2015 |
| Нижний Новгород | Комплексная автоматизация на базе "1С:ERP Управление предприятием 2" в крупнейшей сети салонов оптик Приволжского федерального округа ООО "Кронос" | 1С-Рарус-НН | 250 | Октябрь 2015 |
| Пермь | Управление производством ПАО «Мотовилихинские заводы» с помощью системы «1С:ERP Управление предприятием 2» | GDC | 250 | Декабрь 2015 |
| Санкт-Петербург | Внедрение оперативного, производственного и регламентированного учета ТМЦ и внеоборотных активов для ОАО "Концерн "НПО "Аврора" на базе 1С:ERP Управление предприятие 2.0 | ПРАУД бизнес | 250 | Апрель 2014 |
| Тбилиси | Внедрение ПП «1С:Предприятие 8. ERP Управление предприятием 2.0» в АО «FoodMart» | BDO Solutions (Интегрированные бизнес решения) | 235 | Январь 2015 |
| Архангельск | Создание, построение и внедрение комплексной системы управления деятельностью предприятия, на основе программного продукта "1С:ERP Управление предприятием 2.0" в Группе компаний "Трактородеталь" | Диалог Информационные Технологии | 200 | Январь 2016 |
| | Внедрение в ООО "ООО «ТЕПЛОВЫЕ СИСТЕМЫ-ОБЪЕКТ» | Холдинг "1С:ERP" | 200 | |
| | Внедрение ПП "1С:ERP Управление предприятием 2" в ООО "РОССКО-К" | 1С:Центр | 200 | |
| | Внедрение 1С:ERP Управление предприятием 2.0 в ООО "Энергосбыт" | КО | 200 | |
| | Внедрение ПП "1С:ERP Управление предприятием 2.0" в ООО «Охранная организация «Император» | Ам | 200 | |
| | Автоматизация учета на базе программного продукта "1С:Предприятие 8. ERP Управление предприятием 2.0" | СФ | 200 | |
| | Внедрение ПП "1С:ERP Управление предприятием 2.0" в ООО "Ликард" | Ко | 160 | |
| | Автоматизация производства на базе 1С:ERP Управление предприятием 2.0 в ООО "Завод Синтанолов", работающего под торговой марком "НОРКЕМ", на базе 1С:Предприятие 8. | 1С | 150 | |
| Москва | Автоматизация предприятия ОПК АО НПП «Салют» на базе программы "1С:ERP Управление предприятием 2" | Внедренческий центр "Раздолье" | 150 | Сентябрь 2015 |





Внедрение “1С:ERP Управление предприятием 2”

Фирма “1С” рекомендует пользователям осуществлять внедрение “1С:ERP Управление предприятием 2” в тесном сотрудничестве с партнерами фирмы “1С”, имеющими необходимые компетенции в области комплексной автоматизации предприятий на платформе “1С:Предприятие 8”, штат сертифицированных специалистов, — партнеры имеющие статус “1С:Центр ERP”.

Статус “1С:Центр ERP” означает наличие у партнера компетенций по ERP-решениям фирмы “1С” для управления предприятием, в том числе: специалисты по всем подсистемам, консультанты, сертифицированные руководители проектов, успешные внедрения, система менеджмента качества и другие.

Более 480 партнеров сети “1С:Центр ERP” оказывают услуги по консалтингу и внедрению ERP-систем фирмы “1С” в 130 городах России и ближнего зарубежья.

www.1c.ru/ckerp — актуальный перечень

В случаях, когда выбор на основе данных списка “1С:Центр ERP” затруднен (например, холдинговое внедрение в нескольких регионах, внедрение, требующее специализированных знаний, внедрение в регионе, где нет партнеров “1С:Центр ERP” и различные нетипичные ситуации), фирма “1С” консультирует клиентов по вопросу выбора партнера. В таких случаях для получения рекомендаций можно отправить запрос по электронному адресу solutions@1c.ru.



Курсы по “1С:ERP Управление предприятием 2”

Курсы для очного и заочного обучения в учебных центрах фирмы «1С» и партнерских Центрах сертифицированного обучения (ЦСО):

Концепция прикладного решения 1С:ERP (3 дн.)

- про механизмы решения, архитектура, обзор функционала
- для специалистов партнеров по внедрению, продажам, для пользователей

Управление производством и ремонтами в 1С:ERP (4 дн.)

- про НСИ, планирование производства, учет
- для консультантов по производству, для пользователей ПДО и производства

Управленческий учет затрат, финансовый результат в 1С:ERP (2 дн.)

- про управленческий учет затрат, финансовый результат
- для консультантов по упр. учету, для пользователей планово–экономических служб

Ведение учета и составление отчетности по МСФО (2 дн.)

- про генератор финансовой отчетности, корпоративный учет, МСФО
- для консультантов по упр. учету, для пользователей фин. и экономических служб

Бюджетирование (3 дн.)

- про ЦФО, регламенты, показатели эффективности
- для консультантов по упр. учету, для пользователей фин. и экономических служб

Регламентированный учет (3 дн.)

- про регламентированный учет, налогообложение, бухгалтерская отчетность
- для консультантов по регл. учету

Курс: Концепция прикладного решения «1С:ERP Управление предприятием 2» (онлайн, видео-курс)

Полный список курсов, включая интернет-обучение и самоучители:

http://v8.1c.ru/metod/Methodical_Courses_ERP.htm



Благодарим за внимание!