

Современные проблемы ТПИ.  
Современные исследования в  
области ТПИ и роль  
Высшей школы народных искусств  
(академии)

# Вопросы по теме:

- *Какие меры по сохранению и поддержке очагов традиционного прикладного искусства могут быть предложены и реализованы на современном этапе?*
- *Что может помочь сделать произведения традиционного прикладного искусства востребованными в условиях современного быта?*
- *Какова роль профессионального образования художников для преодоления сложившихся противоречий в народных промыслах?*
- *Что можете сделать лично Вы, как гражданин страны, студент, будущий художник для сохранения традиционного прикладного искусства?*

# Какие проблемы стоят перед современными центрами ТПИ?



# Современные проблемы ТПИ

- Проблема художественной традиции (традиция и современность, традиция и индивидуальность, канон, «миграция» мастеров);
- научное изучение теории ТПИ (размытость терминологического поля);
- вопрос профессионального образования;
- незначительная роль народного искусства в стратегических документах государственной культурной политики;
- бытование предприятий ТПИ (слабая государственная поддержка; недостаточное обеспечение кадрами; незаинтересованность руководства в обновлении ассортимента; сложности с реализацией продукции);
- правовой аспект (проблема авторского права; определение предприятий как предприятий «народных художественных промыслов»).

# Проблема художественной традиции









# Проблема территориального бытования промысла



Хохломская роспись / Липецкая роспись (липецкая хохлома)

# Проблема миграции мастеров

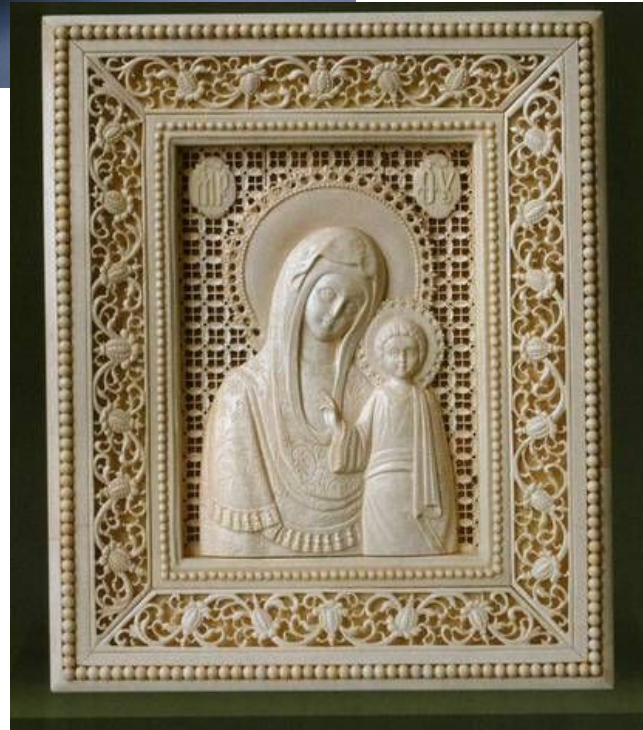


Черникович П.П.

Лоток «Стадо оленей и волки», 1961 г. (Холмогоры)

Лоток «Поморы», 1989-1991 гг. (Варнавино)





# Проблема традиции и индивидуальности



Классический тагильский поднос и поднос с авторской росписью Геннадия Бабина





Тагильские подносы XVIII в. и поднос с авторской росписью Геннадия Бабина (XX в.)

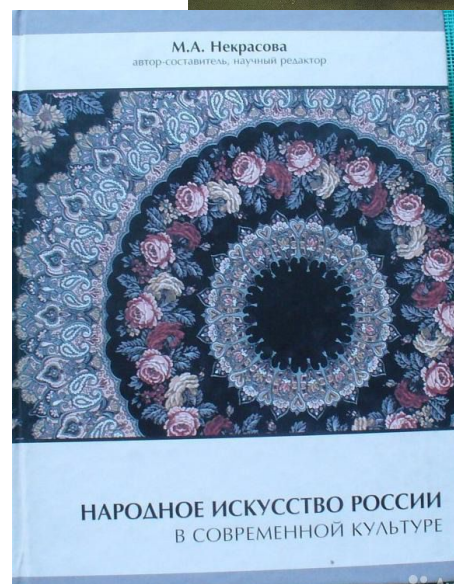
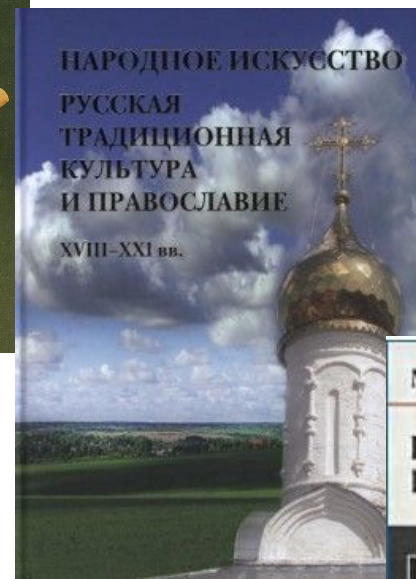
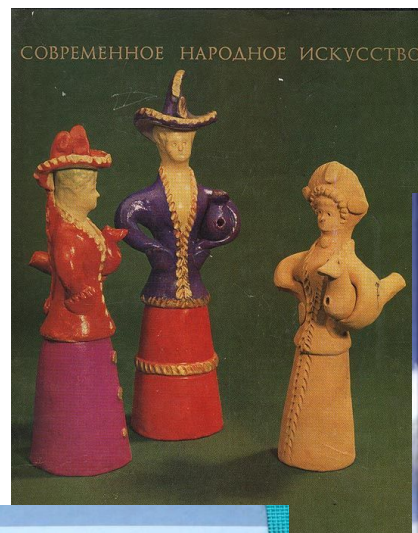




Тагильские подносы Ирины Смыковой

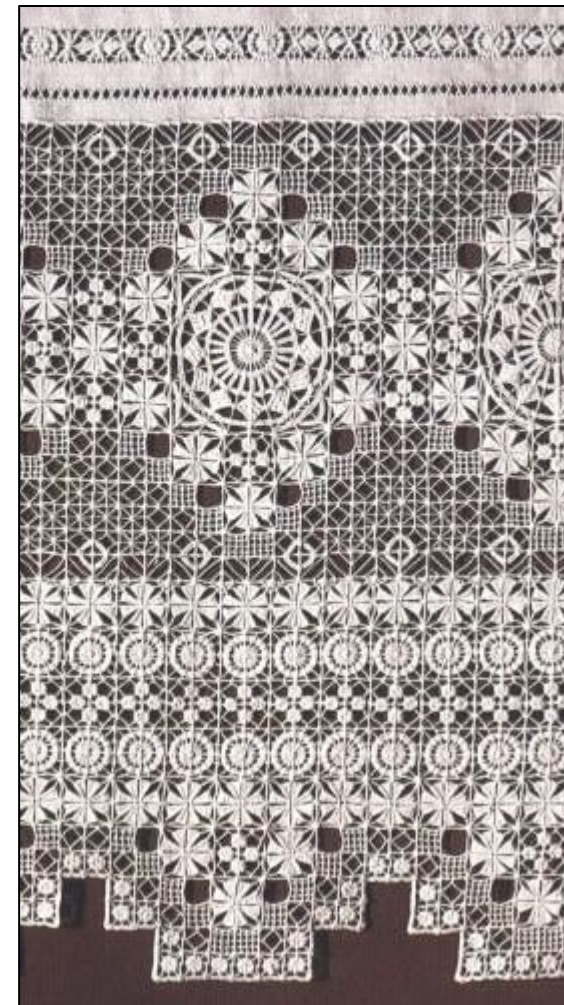


# Проблема научного изучения ТПИ





# Существо художественной системы ТПИ





# Проблема профессионального образования в ТПИ



# Проблема профессионального образования в ТПИ

- Незавершенность педагогического аспекта теории народного искусства;
- отсутствие концепции непрерывного воспитания средствами народного искусства на всех ступенях образования;
- нескоординированность системы профессионального образования в области традиционного прикладного искусства.

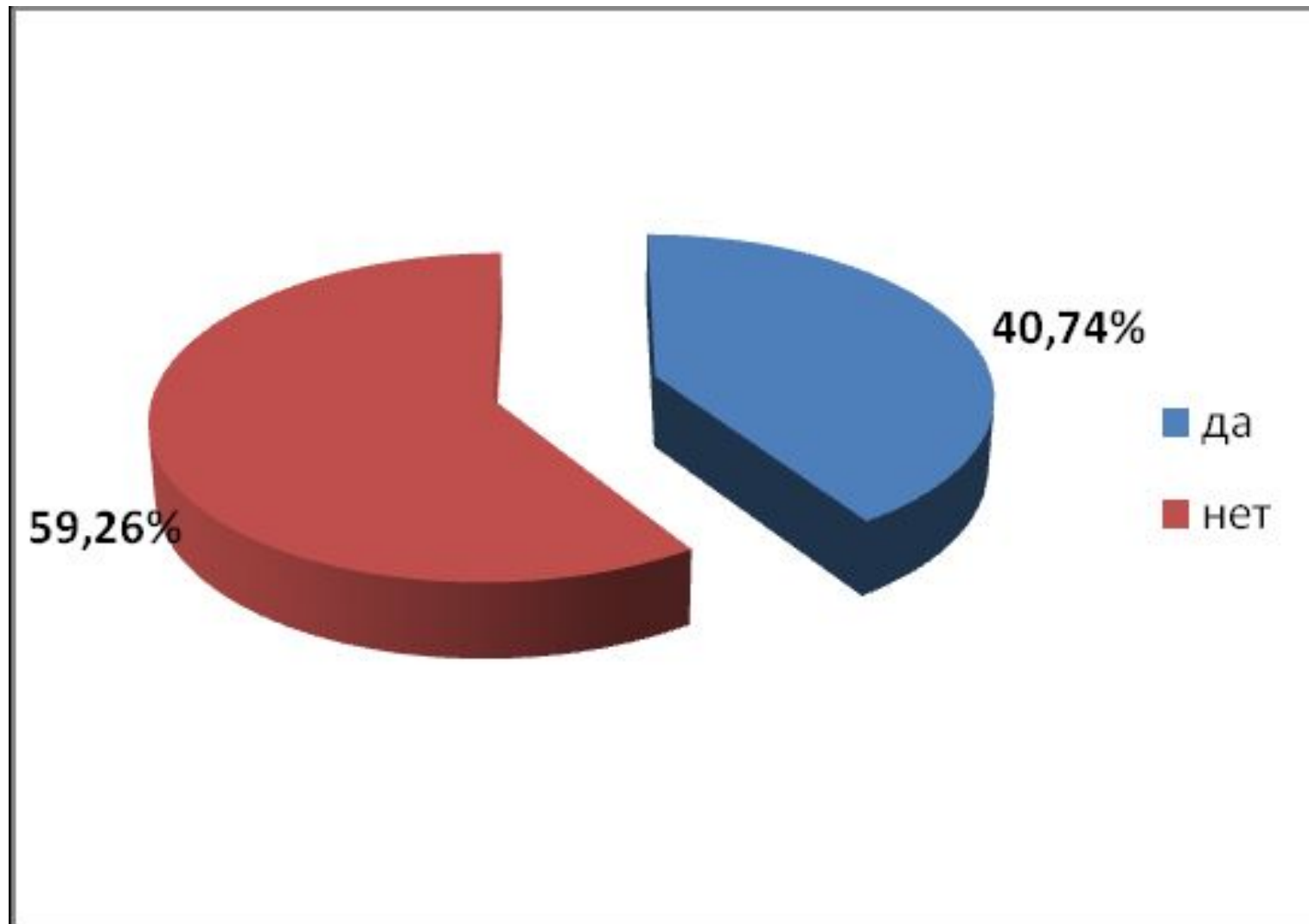


# Проблема бытования предприятий ТПИ









*Распределение ответов респондентов на вопрос:  
«Были ли (будет) достаточен ли кадровый ресурс  
(количество и квалификация персонала) на предприятии?»  
(% от общего числа опрошенных)*



*Основные факторы, препятствующие решению кадровых проблем на предприятиях НХП (% от общего числа опрошенных)*









Кислина А.И. Наволочка «Аленький цветочек».  
1980 г. Владимирский шов, редина.  
Владимирская область, МХМ.



Современный ассортимент произведений  
ООО «Мстерская вышивка»



# Высшая школа народных искусств (институт)



- Ювелирное искусство
- Резьба по кости
- Художественная вышивка
- Художественное кружево
- Роспись ткани
- Декоративная роспись
- ЛМЖ
- Церковно-историческая живопись
- Теория и история искусств

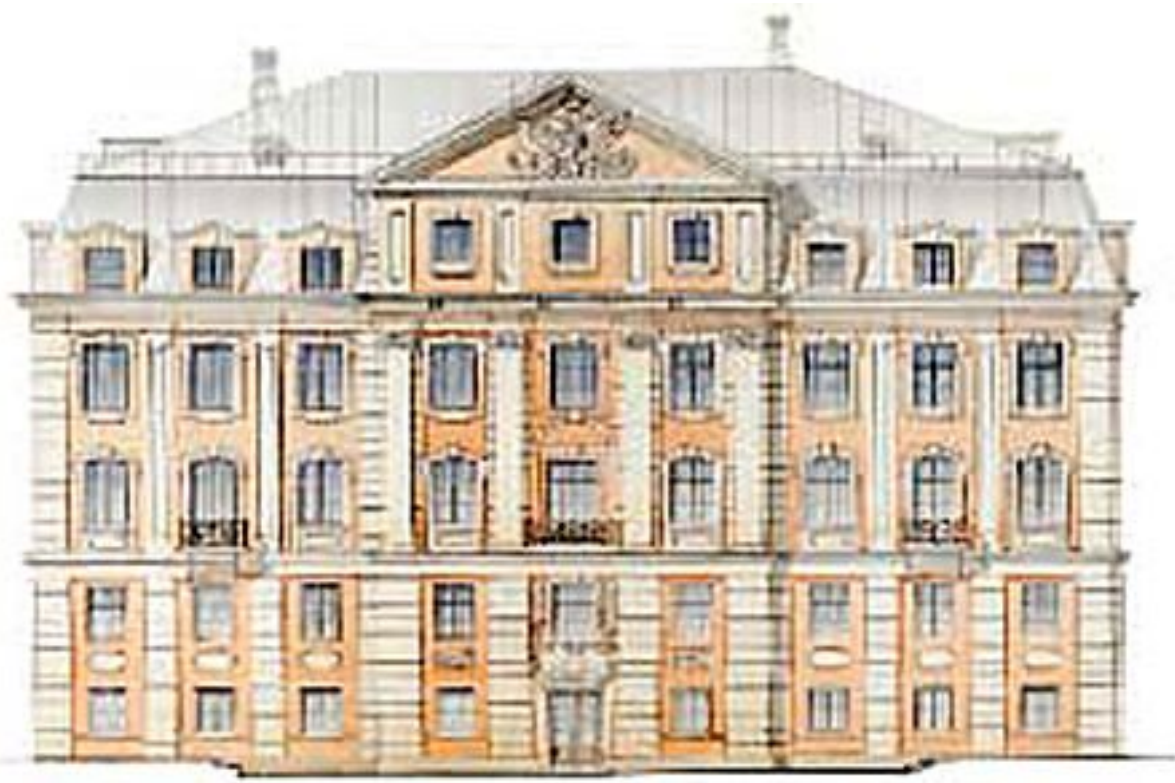
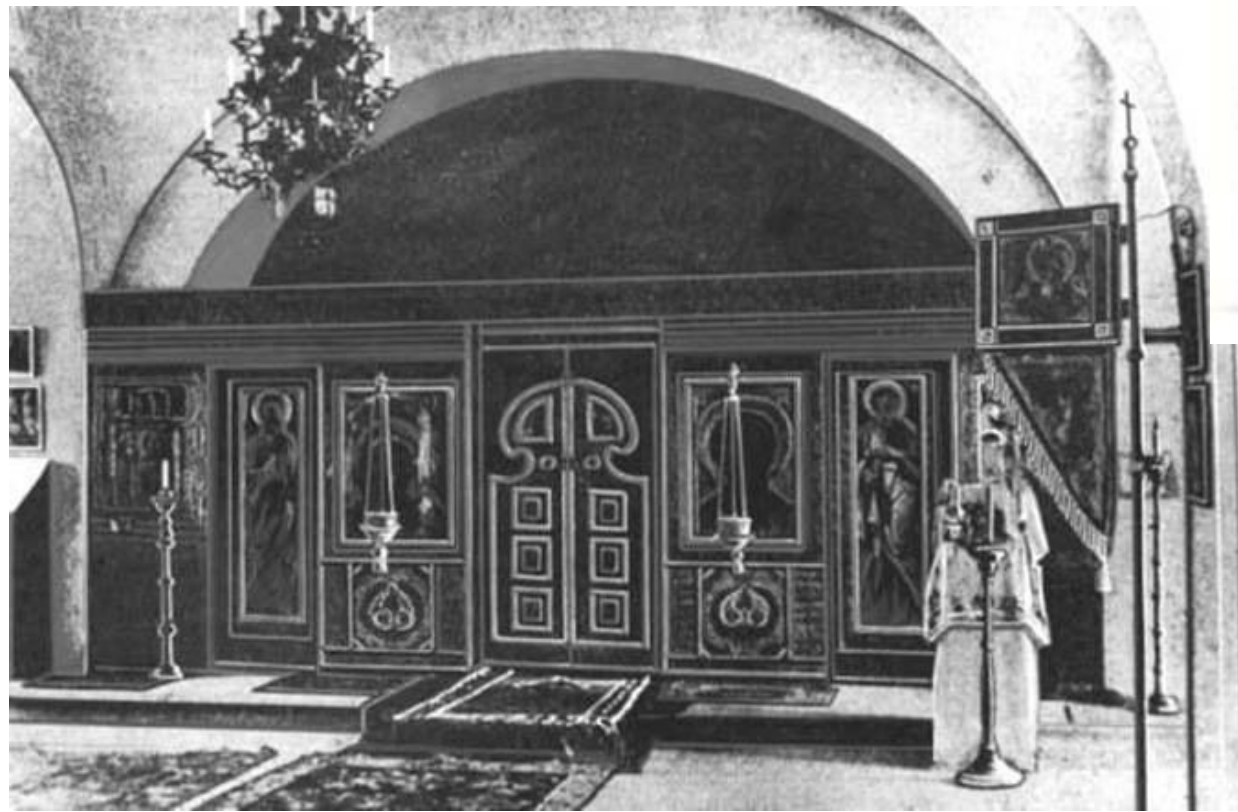
# Школа народного искусства







Императрица Александра Федоровна на  
закладке здания Школы Народного  
Искусства









# ВШНИ на географической карте

Созданная в Санкт-Петербурге Высшая школа народных искусств за годы существования значительно расширила свою географию. В настоящее время ВШНИ имеет 8 филиалов в России, а также филиал в Финляндии (г. Порвоо).



В Московском филиале ВШНИ сложилась собственная школа преподавания декоративно-прикладного искусства, открывающая безграничные возможности для эксперимента и творческого поиска. Студенты кафедр «Художественная вышивка» и «Художественная роспись тканей» овладевают различными техниками декоративного оформления ткани. На кафедре «Художественная роспись по металлу и папье-маше» изучают особенности московского письма и лаковой миниатюры. Кафедра «Ювелирное искусство» готовит художников – ювелиров, владеющих всеми этапами выполнения ювелирного изделия – от замысла до воплощения в материале.

Рязанский филиал Высшей школы народных искусств готовит высококвалифицированных художников в области традиционного прикладного искусства по конкретному виду художественного творчества: художественная вышивка, художественное кружево, художественная роспись ткани, ювелирное искусство. Институт представляет собой государственное многоуровневое образовательное учреждение профессионального образования, осуществляющее реализацию высшего и среднего профессионального образования.

В настоящее время Сергиево-Посадский филиал ВШНИ (в недавнем прошлом «Российский художественно-технический колледж игрушки») – единственное образовательное учреждение России, осуществляющее подготовку специалистов в области изготовления ледяной игрушки. Филиал готовит специалистов по специальностям: «Дизайн по отраслям в области игрушки», «Технология деревообработки», «Конструирование, моделирование и технология швейных изделий», «Реклама». В филиале работает Театр Моды, в котором собраны уникальные костюмы разных эпох и народов, изготовленные руками студентов.

В Федоскинском филиале лаковой миниатюрной живописи ВШНИ (прежде – Федоскинское художественно – промышленное училище миниатюрной живописи) юные дарования получают не только уникальные профессии, но и полноценное художественное образование. Высокий уровень подготовки, яркий творческий потенциал являются отличительной чертой выпускников-федоскинцев. Молодые художники продолжают традиции старейшего промысла, не дают ему угаснуть.

Богородский филиал ВШНИ создан на базе Богородского художественно-промышленного техникума, старейшего учебного заведения, сохраняющего русские национальные традиции. Здесь получают профессиональное образование молодые художники по специальностям «Художественная обработка дерева» и «Художественная роспись по дереву», становясь продолжателями традиций мастеров уникального народного промысла. Созданные руками богородских мастеров игрушки, скульптурные композиции известны во всем мире.

Мстера – один из известнейших центров лаковой миниатюрной живописи. Более восьмидесяти лет назад здесь на базе иконописных мастерских была организована художественная профтехшкола. Ныне молодых художников готовят созданный на ее основе Мстерский филиал лаковой миниатюрной живописи имени Ф.А. Модорова Высшей школы народных искусств. Под руководством художников-педагогов студенты учатся расписывать шкатулки, панно, тарцы из папье-маше, а на иконных досках осваивают технологические приемы письма Библийских сюжетов. Среди выпускников учебного заведения немало известных художников-миниатюристов и иконописцев.

В Омском филиале ВШНИ обучается более 500 талантливых студентов-сибиряков по разным направлениям культуры, искусства и дизайна. Широкий круг специальностей, по которым ведется обучение в филиале: реклама, театральная-декорационная живопись, дизайн в промышленности, художественная роспись, художественная обработка кожи, художественная обработка металла, художественная керамика, художественное оформление изделий текстильной и легкой промышленности.

Высокий уровень подготовки позволяет выпускникам Холуйского филиала лаковой миниатюрной живописи им. Н.Н. Харламова Высшей школы народных искусств (бывшее Холуйское художественное училище им. Н.Н. Харламова) успешно работать на промысле, продолжая традиции основоположников лаковой миниатюры Холуя, а также заниматься рождением иконописного искусства. Ученики и выпускники училища успешно выступают со своими работами на Всероссийских и Международных выставках.





# Московский филиал ВШНИ



- Ювелирное искусство
- Роспись ткани
- Художественная вышивка
- Роспись металла



# Федоскинский филиал ВШНИ



- Федоскинская ЛМЖ
- Художественная роспись по эмали (ростовская финифть)





# Сергиево-Посадский филиал ВШНИ



- Реклама и связи с общественностью
- Дизайн (проектирование, моделирование и оформление игрушки)
- Декоративно-прикладное искусство и народные промыслы (роспись по дереву)
- Теория и история искусств



# Богородский филиал ВШНИ

- Богородская резьба по дереву





# Мстерский и Холуйский филиалы ВШНИ

- Художественная вышивка
- ЛМЖ



# Омский филиал ВШНИ



- Художественная керамика
- Художественная обработка кожи
- Художественный металл
- Художественная роспись по дереву
- Реклама
- Театрально-декорационная живопись



# Рязанский филиал ВШНИ



- Художественная вышивка
- Художественное кружево
- Художественная роспись ткани
- Художественный металл (ювелирное искусство)

# Современные исследования ТПИ





# Проблема неосведомленности о центрах ТПИ







Выставка работ студентов ВШНИ  
в Союзе художников в 2010 году

МИНИСТЕРСТВО ОБРАЗОВАНИЯ И НАУКИ РФ  
ГОСУДАРСТВЕННОЕ ОБРАЗОВАТЕЛЬНОЕ УЧРЕЖДЕНИЕ  
ВЫСШЕГО ПРОФЕССИОНАЛЬНОГО ОБРАЗОВАНИЯ

ВЫСШАЯ ШКОЛА НАРОДНЫХ ИСКУССТВ  
(институт)

## „ТРАДИЦИОННОЕ ПРИКЛАДНОЕ ИСКУССТВО И ОБРАЗОВАНИЕ”

Выставка работ студентов  
Высшей школы  
народных искусств



с 1 по 12 сентября 2010

с 12.00 до 19.00  
выходной понедельник

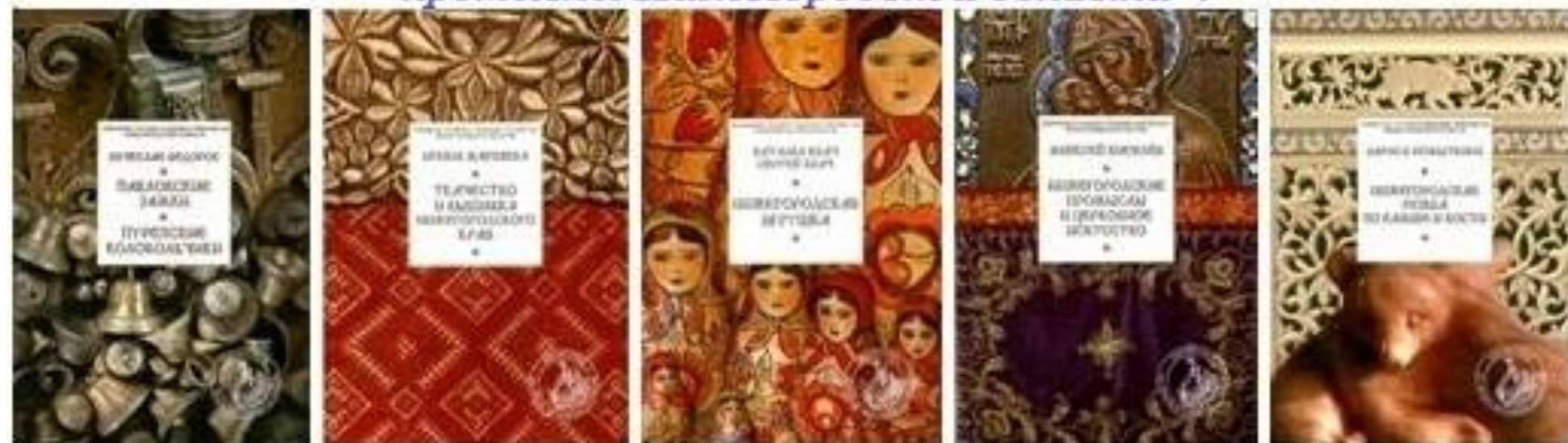
Адрес: Санкт-Петербург, Б.Морская,38  
ВЫСТАВОЧНЫЙ ЦЕНТР Санкт-Петербургского  
Союза Художников

[www.spb-uniart.ru](http://www.spb-uniart.ru), [www.vshni.ru](http://www.vshni.ru)





*Книги "Библиотеки им.И.П.Склярова "Народные художественные промыслы Нижегородской области".*



# Творческое задание – эссе

- Махатма Ганди говорил: *«Мы сами должны стать теми переменами, которые хотим увидеть в мире».*
- Подумайте, какие действия можете предпринять именно Вы (как студент, будущий художник, гражданин) для сохранения и развития традиционного прикладного искусства, преодоления существующих проблем?
- Объем – ок. 1000 слов (2-3 печатных листа, шрифт Times New Roman 14, интервал 1.5 пт / 3-5 рукописных страниц)



# Вопросы для повторения:

1. Охарактеризуйте современное состояние одного из центров традиционного прикладного искусства (по вашему выбору). С какими проблемами он столкнулся? Какие меры предпринимаются на муниципальном, региональном, федеральном уровне для их преодоления? Свой ответ аргументируйте, подтвердив конкретными фактами.
2. Проанализируйте проблему профессионального образования в области традиционного прикладного искусства в современной социокультурной ситуации и роль Высшей школы народных искусств в разрешении существующих противоречий.
3. Попробуйте спрогнозировать перспективы развития конкретного центра традиционного прикладного искусства, опираясь на анализ фактического материала. Свою позицию обоснуйте.