

Тема урока:

*«Фотография – искусство  
– светописи. Натюрморт –  
жанровая тема фотографии»*

**Натюрморт** - это жанр изобразительного искусства, в котором показывают неодушевленные предметы – цветы, фрукты, посуду, предметы быта.

Только в фотографии их не рисуют или пишут красками, а фотографируют на плёнку и печатают на фотобумаге.





Начинать снимать натюрморт лучше всего с упражнений и этюдов, которые помогут овладеть техникой передачи формы и фактуры различных предметов.



**Форма** – это внешние очертания предмета.

**Фактура** - это характер поверхности предмета (гладкая, шершавая, матовая, глянцевая и др.), а также качество материала, из которого сделан предмет (стекло, металл, ткань, камень, железо, дерево и др.)





Эстетическая сторона фотографии – идея, замысел, мысли и переживания автора, заложенный в работе художественный образ.



Как и любой другой жанр фотографии, натюрморт невозможен без **композиции**.

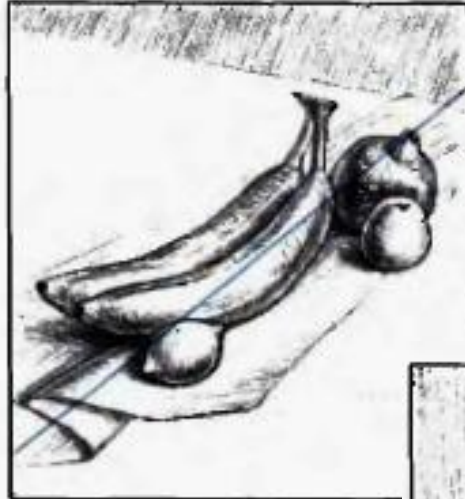
Термин **«композиция»** переводится с латинского, как **«сочинение»**.

**Композиция** в натюрморте — это гармоничное сочетание и взаимодействие объектов в кадре.





**Техническая сторона – расположение предметов на фотографии, их взаимодействие между собой, взаимосвязь, структура.**



**Композицию в натюрморте условно  
можно разделить на несколько типов:**

- **геометрическая,**
- **пространственная,**
- **цветовая.**

# Геометрическая композиция

Не секрет, что все объекты имеют геометрическую (или приближенную к геометрической) форму.

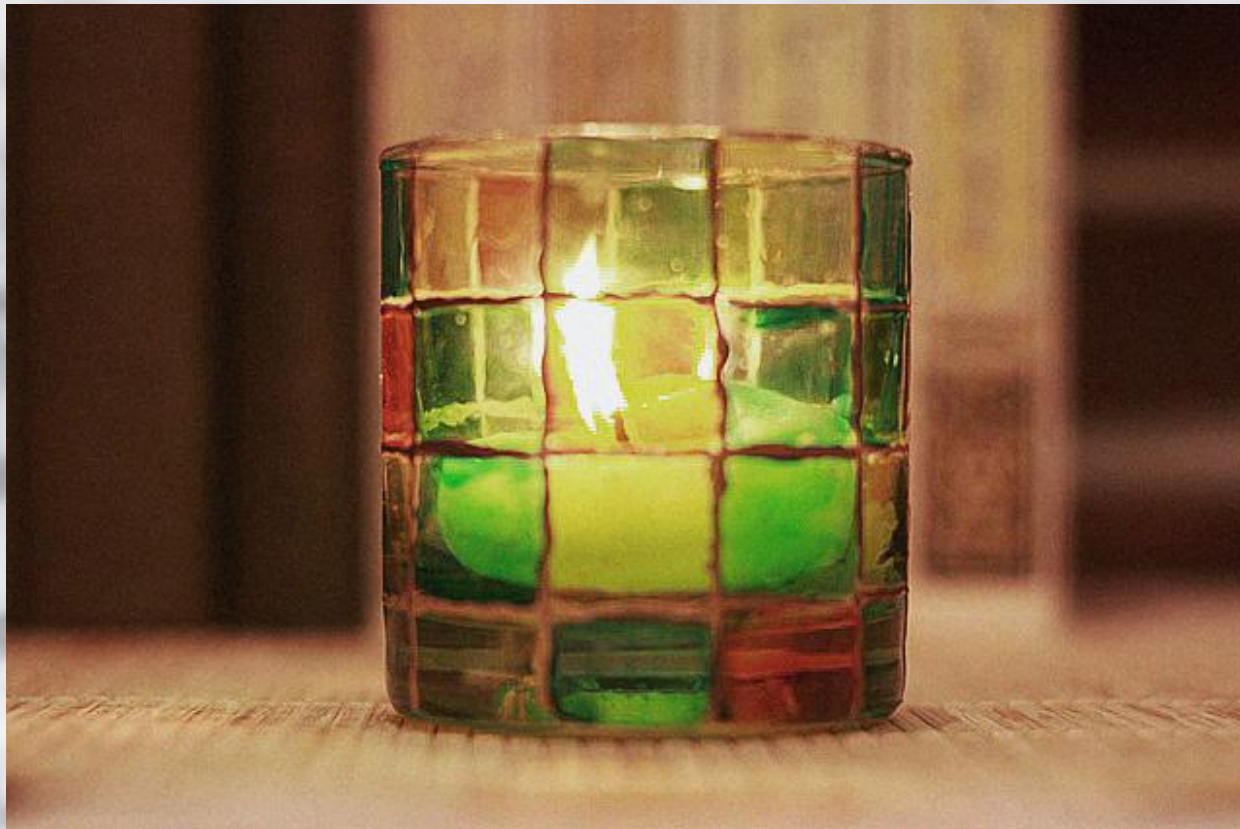




# Геометрическая композиция

Также не секрет, что человеку свойственно ассоциировать каждую фигуру с чем-то, характерным именно для нее.

Квадрат или прямоугольник, возникает ощущение стабильности.



# Геометрическая композиция



Круг создает  
чувство уюта и  
успокаивает.



# Геометрическая композиция

Горизонтальные линии гораздо спокойнее вертикальных.

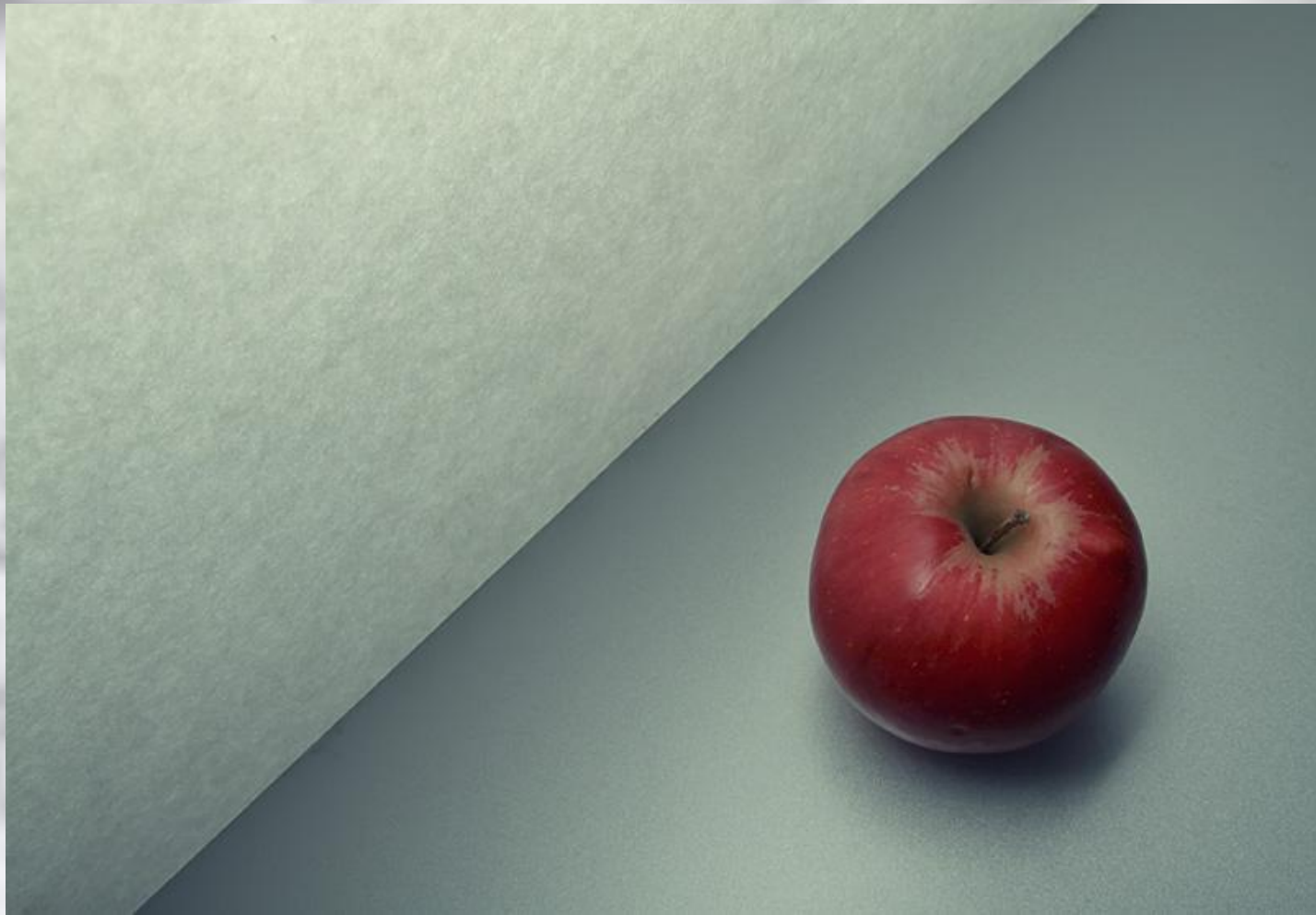






# Геометрическая композиция

Диагонали, восходящие линии — ведущие из левого нижнего угла в правый верхний — выглядят напряженнее нисходящих.





Нисходящие же линии, идущие из левого верхнего угла к правому нижнему, наоборот, традиционно ассоциируются с расслабленностью, грустью или даже упадком.





Пересекающиеся (диагональные) линии — одно из проявлений правила "Золотого сечения" .



# Пространственная композиция

Поставить главный объект на передний план, впереди всех остальных или настроить свет так, чтобы ведущий элемент был освещен ярче всех, а те объекты, которые оказались за и перед ним, были освещены слабее.



# Статика и динамика в композиции натюрморта

Рассмотрим передачу движения (динамики)  
и покоя (статики).

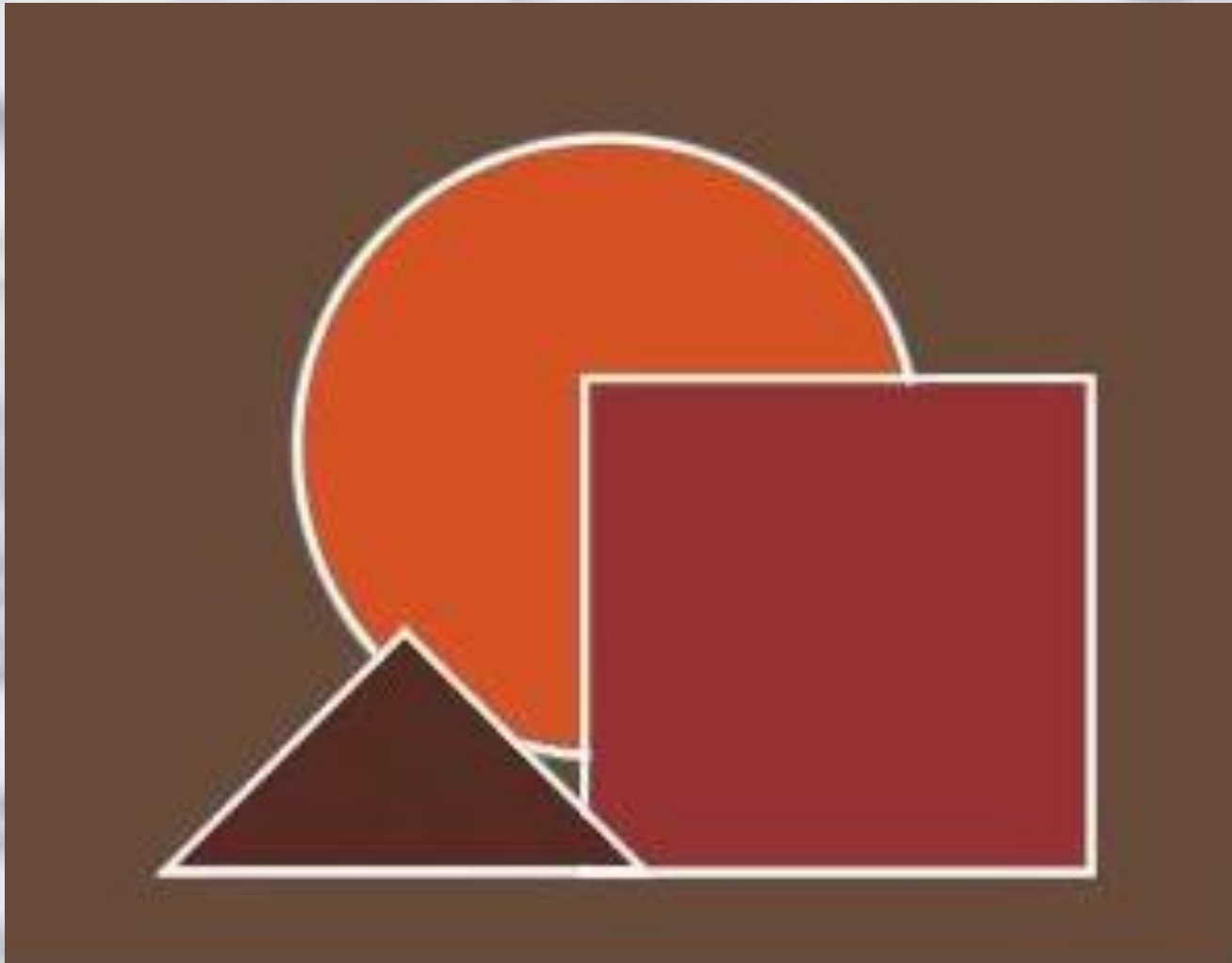
Подбираем предметы, которые будем использовать,  
выстраиваем схему своего будущего натюрморта.





# Статика

Задействован центр, фигуры расположены фронтально и находятся в состоянии покоя.



Для более интересной композиции предметы возьмем разные по размеру, но очень сближенные по цвету, форме, массе и фактуре.





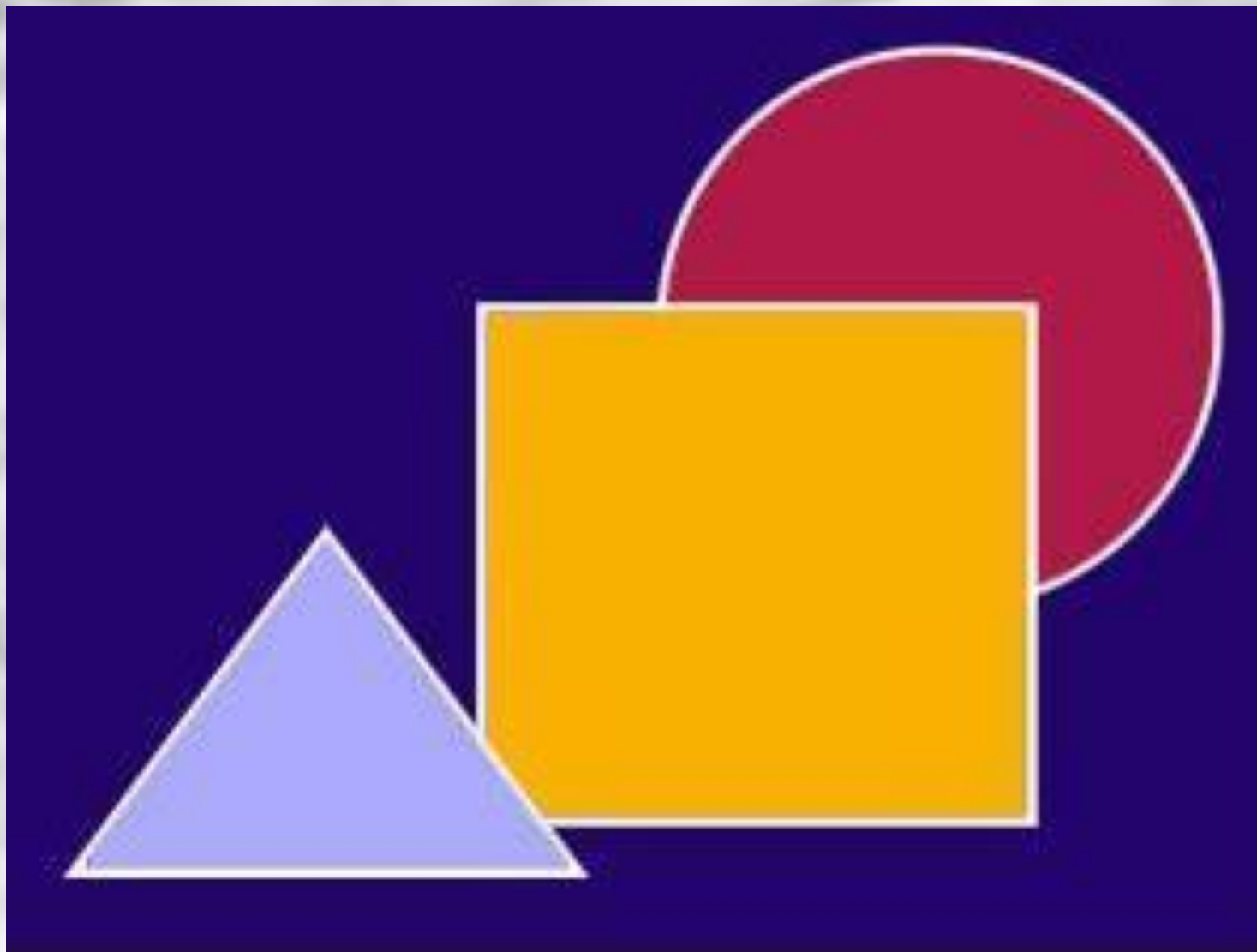


# ДИНАМИКА

Предметы в динамике в основном выстраиваются по диагонали, приветствуется ассиметричное расположение.

Все построено на контрастах - контраст форм и размеров, контраст цвета и силуэтов, контраст тона и фактуры.

Все должно быть максимально контрастно, чтобы передать движение в натюрморте.



Расположение удачное, из-за общего света не очень удалось создать контрастность, особенно по цветам. Предметы выглядят слишком одинаково.





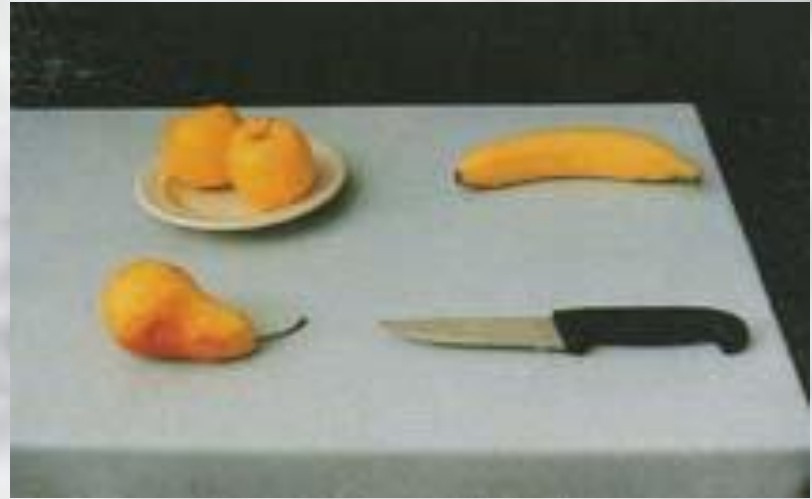
# Задание

Начало создания коллекции фотографий  
«Мой фотоальбом»

Фотосъемка натюрморта:

- в динамике с использованием диагоналей и геометрической композиции;
- в статике использованием пространственной композицию.

Задания для самостоятельной работы.  
**Расположить предметы в кадре и сделать фото**  
(Составить композицию натюрморта)  
фото своей работы можно выслать на вотсап или вайбер



## 2.Найти точку съёмки (ракурс и план)

Сфотографировать натюрморт с разных точек зрения

