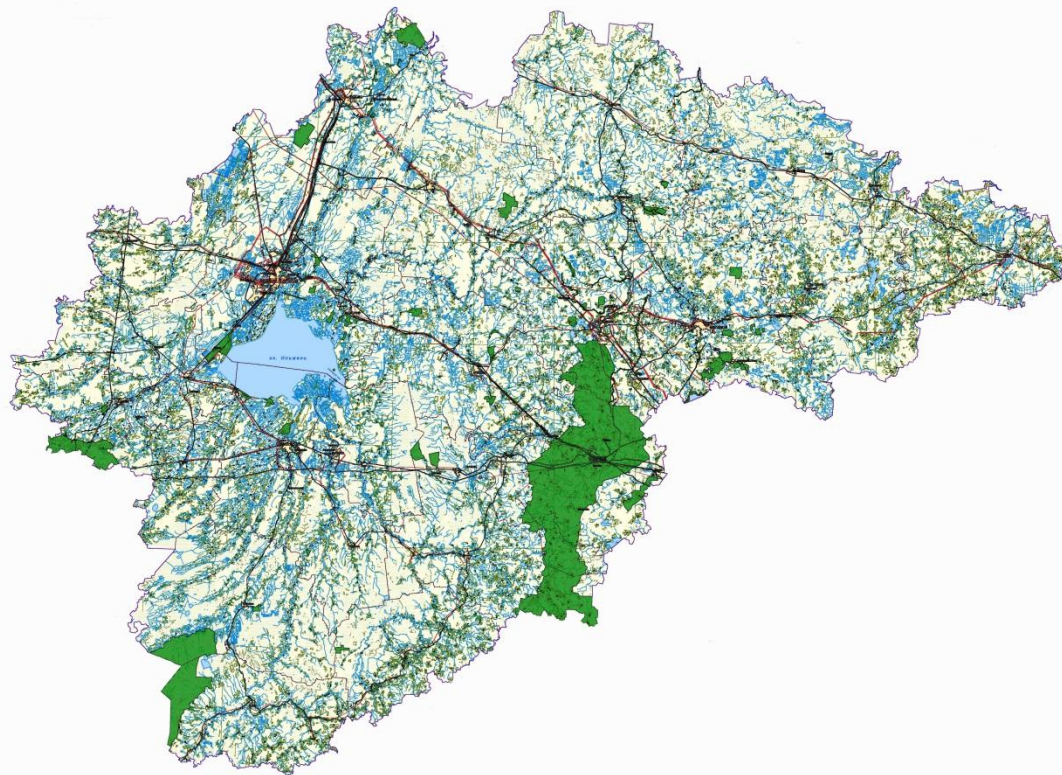


Материалы комплексного экологического
обследования территории,
обосновывающие придание этой территории
правового статуса
особо охраняемой природной территории
регионального значения
памятника природы

«ЛАНДШАФТ В ОКРЕСТНОСТЯХ Д. ИВНЯ»

(с оценкой воздействия на окружающую среду)



385 тыс. га

**Приоритет экологической политики –
увеличение площади, занятой ООПТ,
до **8,6%** территории области**





Приильменная
низменность



Альвары



Альвары



Боровина



Вид с моренной гряды



Река Ивенка

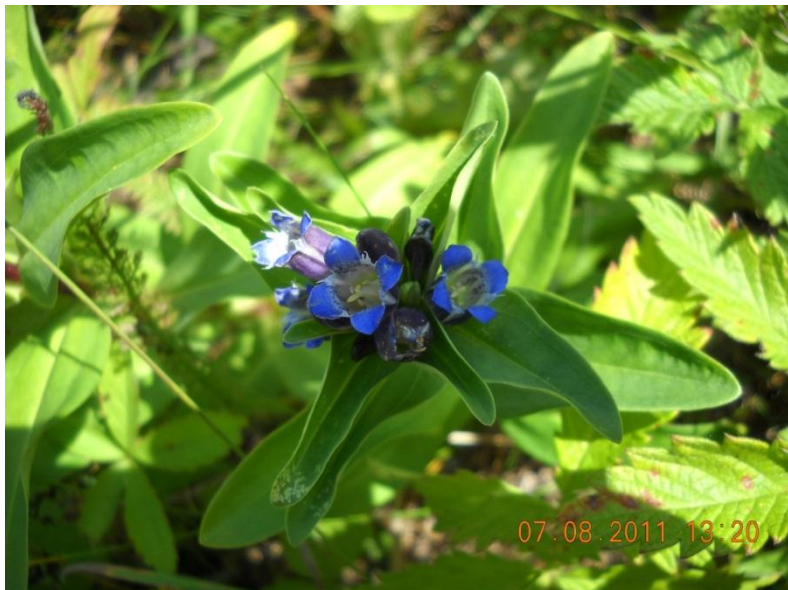




Cypripedium calceolus L.
Венерин башмачок настоящий

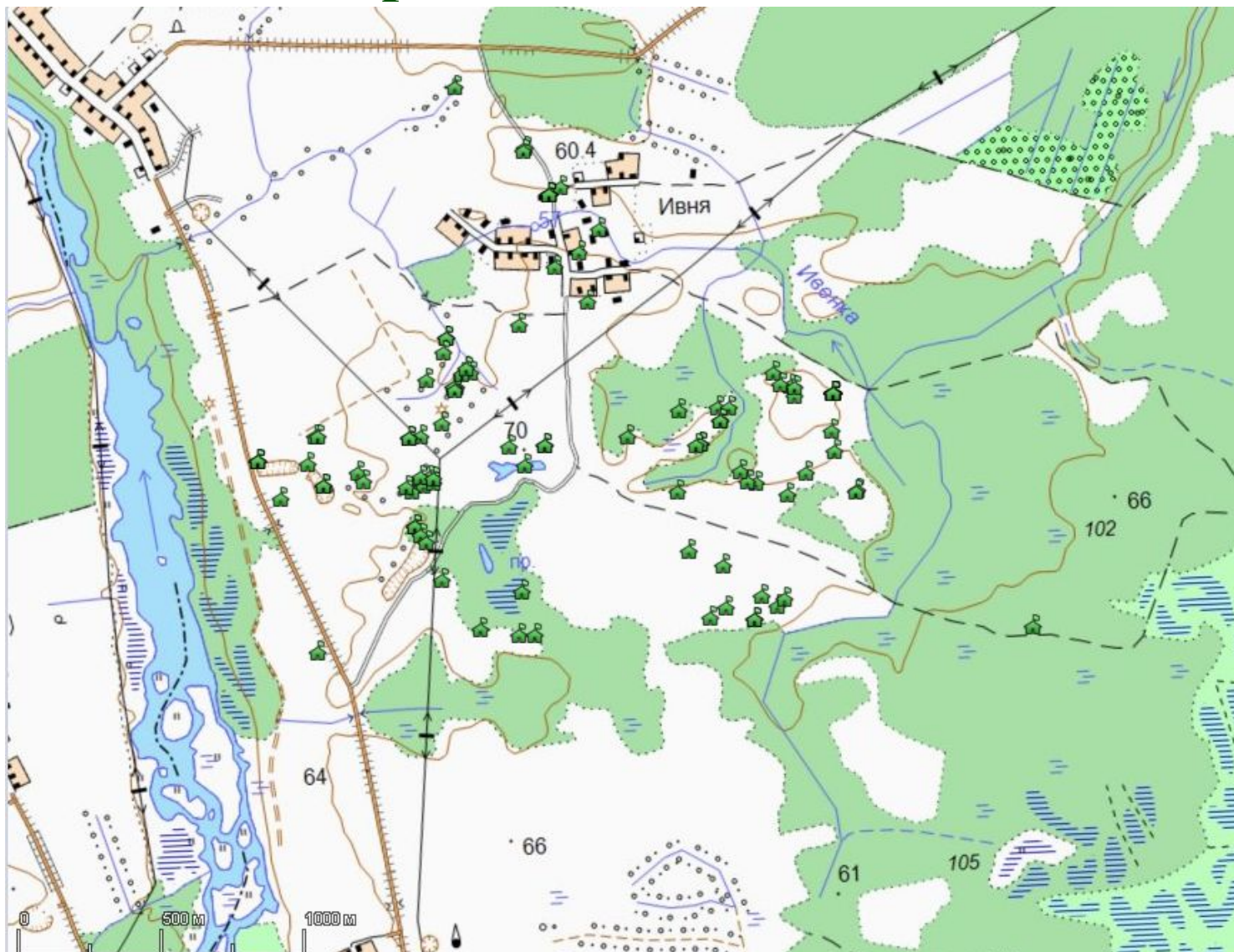




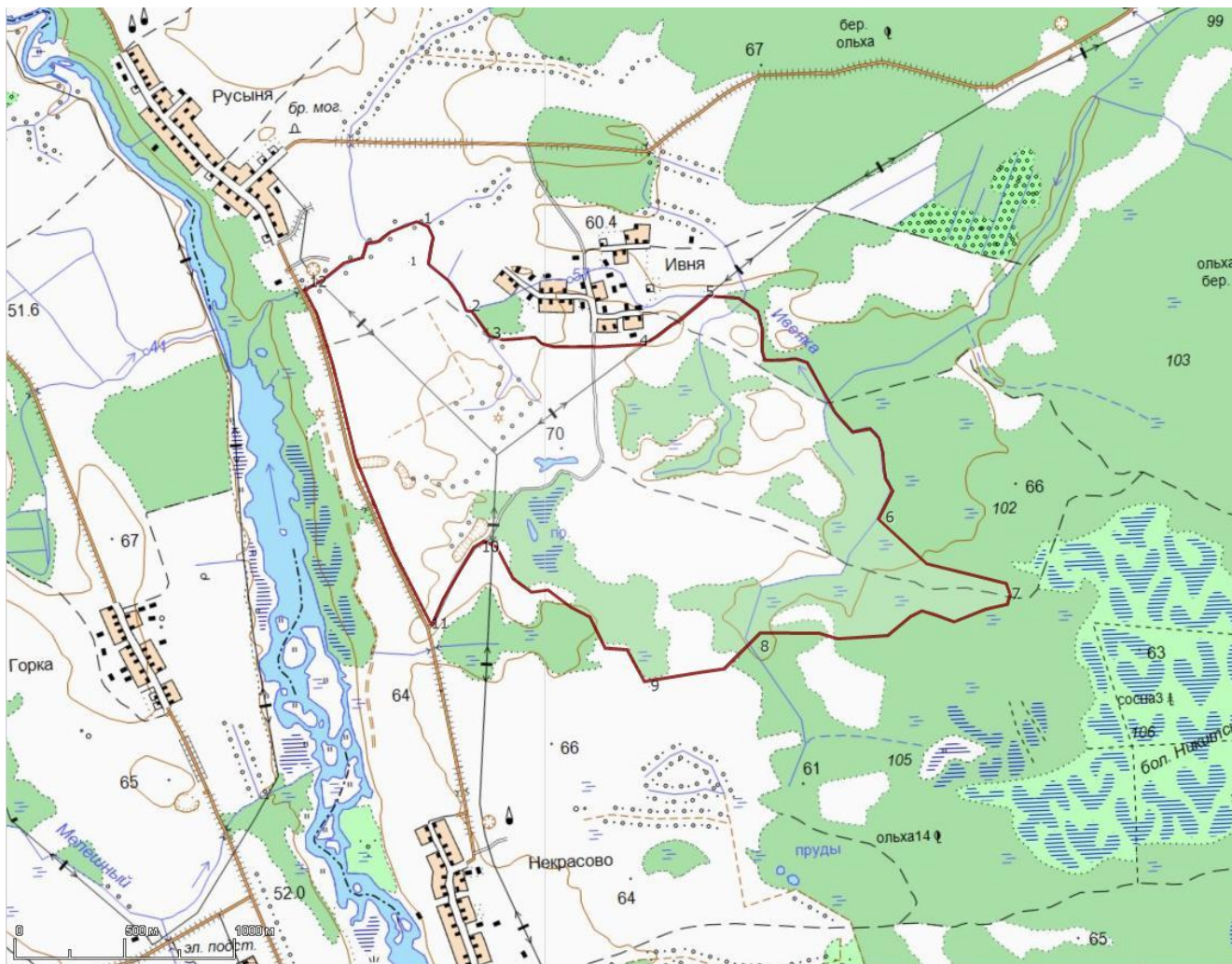




Распределение мест произрастания (обитания) охраняемых видов

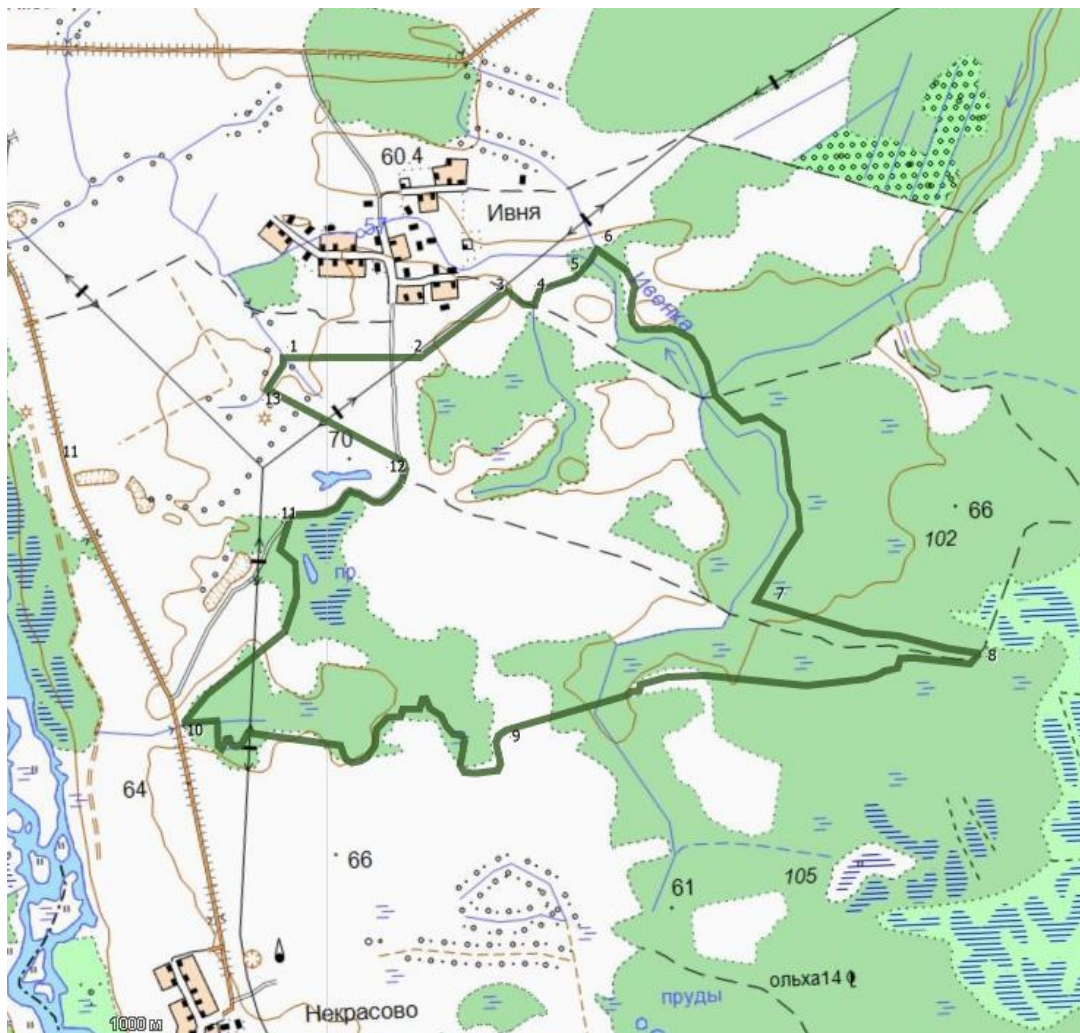


Карта (схема) границ территории проектируемого памятника природы, вариант 1 (2013 г.)



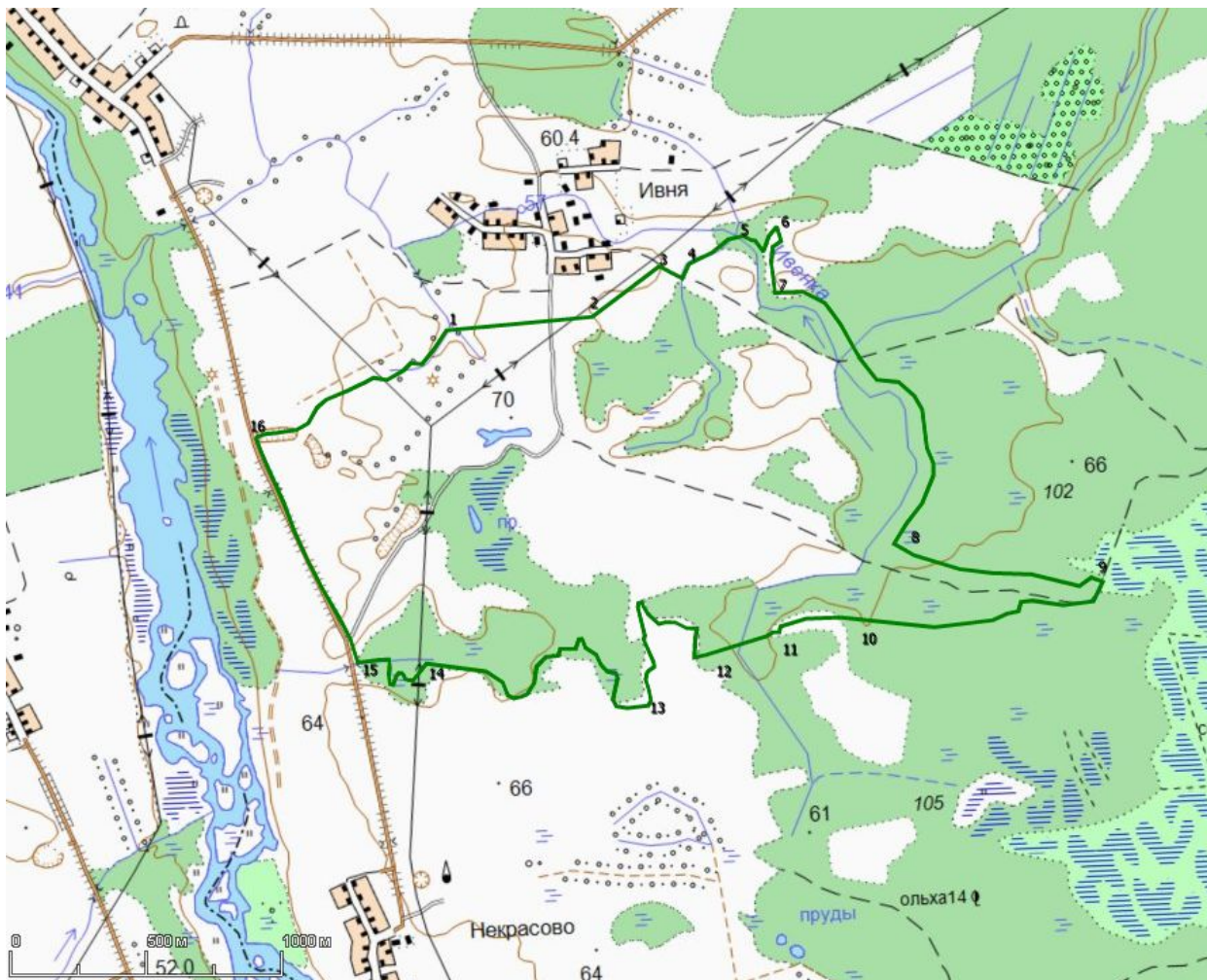
337 га

Карта (схема) границ территории проектируемого памятника природы, вариант 2 (2014 г.)



229,5 га

Карта (схема) границ территории проектируемого памятника природы, вариант 3 (2017 г.)



282,0 га

Природоохранная ценность проектируемой ООПТ



**Репрезентативные участки альваров
и иных ценных местообитаний
европейского значения**

**Существенный вклад в сохранение
не менее 36 редких и находящихся под угрозой видов
растений, грибов и животных,
занесённых в Красную книгу Российской Федерации,
Красную книгу Новгородской области**



**Высокое видовое разнообразие,
поддержание важных популяций
редких видов растений, грибов
и животных**

Режим особой охраны

На территории, на которой находится памятник природы, рекомендуется запретить всякую деятельность, влекущую за собой нарушение сохранности памятника природы, в том числе:

1. Проведение геологического изучения недр, за исключением геологического изучения, проводимого без существенного нарушения целостности недр, растительного и почвенного покровов
2. Проведение разведки и добычи полезных ископаемых
3. Проведение буровых работ
4. Проведение взрывных работ
5. Проведение дноуглубительных и иных работ, связанных с изменением дна и берега водных объектов
6. Деятельность, влекущая за собой изменения гидрологического режима

Режим особой охраны

7. Распашка земель, за исключением:

а) случаев распашки земель, осуществляемой для обеспечения функционирования особо охраняемой природной территории;

б) случаев распашки земель на земельных участках, сформированных до создания памятника природы и используемых их собственниками, землевладельцами, землепользователями и арендаторами по целевому назначению

8. Строительство, реконструкция, размещение зданий, строений, сооружений, устройство сплошных ограждений высотой более 1,5 м, создание многолетних насаждений, за исключением:

а) случаев, когда осуществление указанной деятельности необходимо для обеспечения функционирования особо охраняемой природной территории;

б) случаев реконструкции существующих на момент создания особо охраняемой природной территории линейных объектов, осуществляемый без увеличения площади территории, занимаемой указанными линейными объектами;

в) случаев осуществления деятельности, связанной с сохранением и охраной объектов культурного наследия

Режим особой охраны

9. Проведение всех видов рубок, иное уничтожение и повреждение растительности, за исключением:

а) случаев проведения санитарно-оздоровительных мероприятий, рубки, расчистки квартальных, граничных просек, визиров, проведения работ, связанных с устройством противопожарных минерализованных полос;

б) случаев, когда осуществление указанной деятельности необходимо для обеспечения функционирования особо охраняемой природной территории;

в) случаев осуществления деятельности, предусмотренной пунктами 1, 7, 8;

г) случаев лесовосстановления на лесных участках, лесные насаждения на которых погибли или повреждены в результате пожаров, воздействия вредных организмов

10. Складирование и размещение строительных и иных материалов, грунтов, конструкций, за исключением случаев, предусмотренных пунктами 8, 9

11. Заготовка живицы, заготовка и сбор недревесных лесных ресурсов, пищевых лесных ресурсов и лекарственных растений

12. Искусственное лесовосстановление путем создания лесных культур, за исключением случаев лесовосстановления после проведения сплошных рубок

Режим особой охраны

13. Использование территории для любого сельскохозяйственного использования и производства, включая ведение фермерского и личного подсобного хозяйства, ведения садоводства, огородничества и дачного хозяйства, за исключением случаев, когда такая деятельность осуществляется при землепользовании земельных участков, для которых на момент создания особо охраняемой природной территории установлены целевое назначение (категория земель) и вид разрешенного использования, предусматривающие возможность такого использования территории

14. Использование территории для содержания объектов животного мира в полувольных условиях, выпуска их в естественную среду обитания, за исключением случаев сохранения и восстановления природных комплексов и объектов особо охраняемой природной территории

15. Интродукция живых организмов

Режим особой охраны

16. Деятельность, приводящая к уничтожению объектов животного мира, причинению им вреда, изъятие из среды их обитания, за исключением:

а) случаев, когда такая деятельность связана с сохранением и восстановлением природных комплексов и объектов особо охраняемой природной территории;

б) случаев проведения научно-исследовательских работ;

в) случаев любительского рыболовства;

г) случаев регулирования численности отдельных объектов животного мира;

д) случаев уничтожения почвенных животных при уничтожении почвы, подстилки (в составе почвы) при осуществлении деятельности, предусмотренной пунктами 1, 7–10

17. Деятельность, приводящая к изменению среды обитания объектов животного мира и ухудшению условий их размножения, нагула, отдыха и путей миграции

18. Сбор биологических коллекций, кроме сбора, осуществляемого в целях научно-исследовательской деятельности

Режим особой охраны

19. Движение и стоянка автотранспортных средств и тяжелой техники вне дорог, в том числе лесных, общего и необщего пользования, за исключением:

- а) случаев осуществления деятельности по охране и обеспечению функционирования памятника природы;
- б) случаев осуществления государственного контроля и надзора;
- в) случаев проведения научно-исследовательских работ;
- г) случаев осуществления охраны, защиты, воспроизводства лесов;
- д) случаев осуществления деятельности, предусмотренной пунктами 1, 7–10;
- е) случаев осуществления мер пожарной безопасности

20. Использование автотранспортных средств на гусеничном ходу и волокуш

21. Транзитный прогон сельскохозяйственных животных вне дорог общего пользования

Режим особой охраны

22. Размещение наружной рекламы, за исключением информационных обозначений границ, режимов особой охраны и объектов особой охраны памятника природы

23. Устройство туристских и иных стоянок за пределами специально предусмотренных для этого мест, проведение массовых развлекательных и иных мероприятий, за исключением случаев, связанных с реализацией эколого-просветительской функции памятника природы

24. Разведение костров, пуск палов

25. Размещение отходов производства и потребления

Региональный центр природных ресурсов и экологии Новгородской области

Адрес: Большая Московская ул.,
д. 12, Великий Новгород, 173000

Тел. 8 (8162) 96-16-97

[priodapriroda53@yandex
.ru](mailto:priodapriroda53@yandex.ru)

