



ПЕРВАЯ

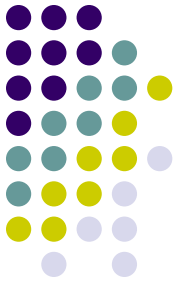
МЕДИЦИНСКАЯ ПОМОЩЬ

ПРИ ТРАВМАХ

ОПОРНО-

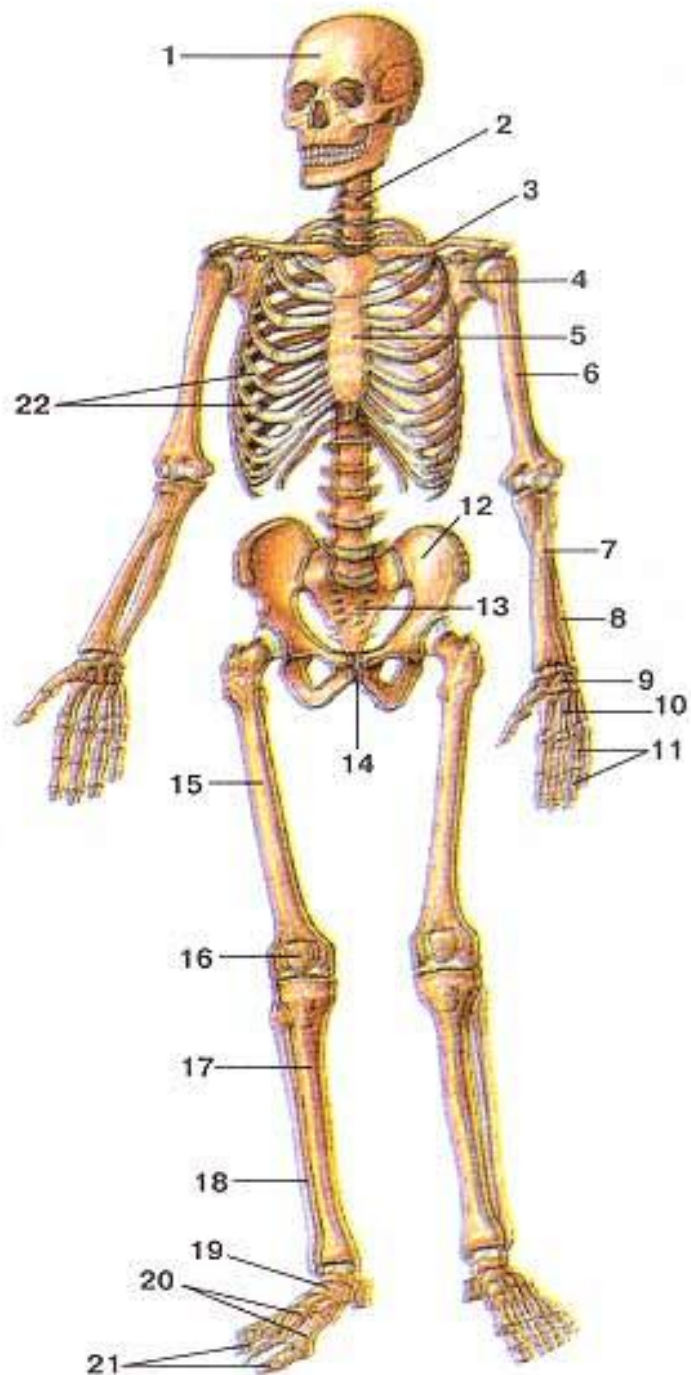
ДВИГАТЕЛЬНОГО

АППАРАТА



V

ONHO - BILHETE DA VENTURA



СКЕЛЕТ ЧЕЛОВЕКА

**Скелет
человека
состоит
более чем из
200 костей**

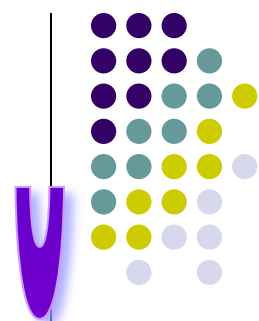
??? ФУНКЦИИ СКЕЛЕТА ???



- **ОПОРА**

??? ФУНКЦИИ МЫШЦ
И СУСТАВОВ???

- **ДВИЖЕНИЕ**

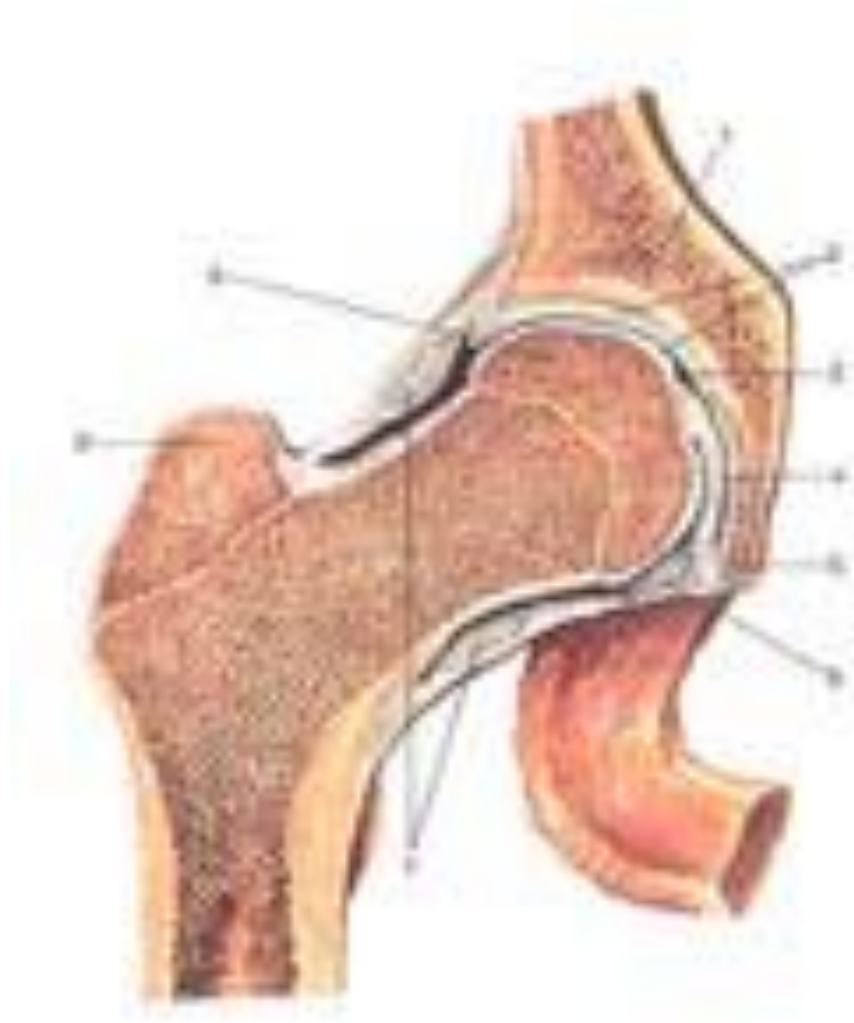


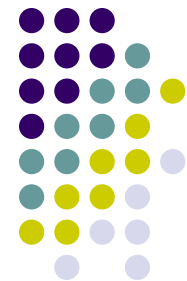
СОСРЕДИТЕЛЬНЫЕ РОСТЫ

соединение костей плечевого сустава

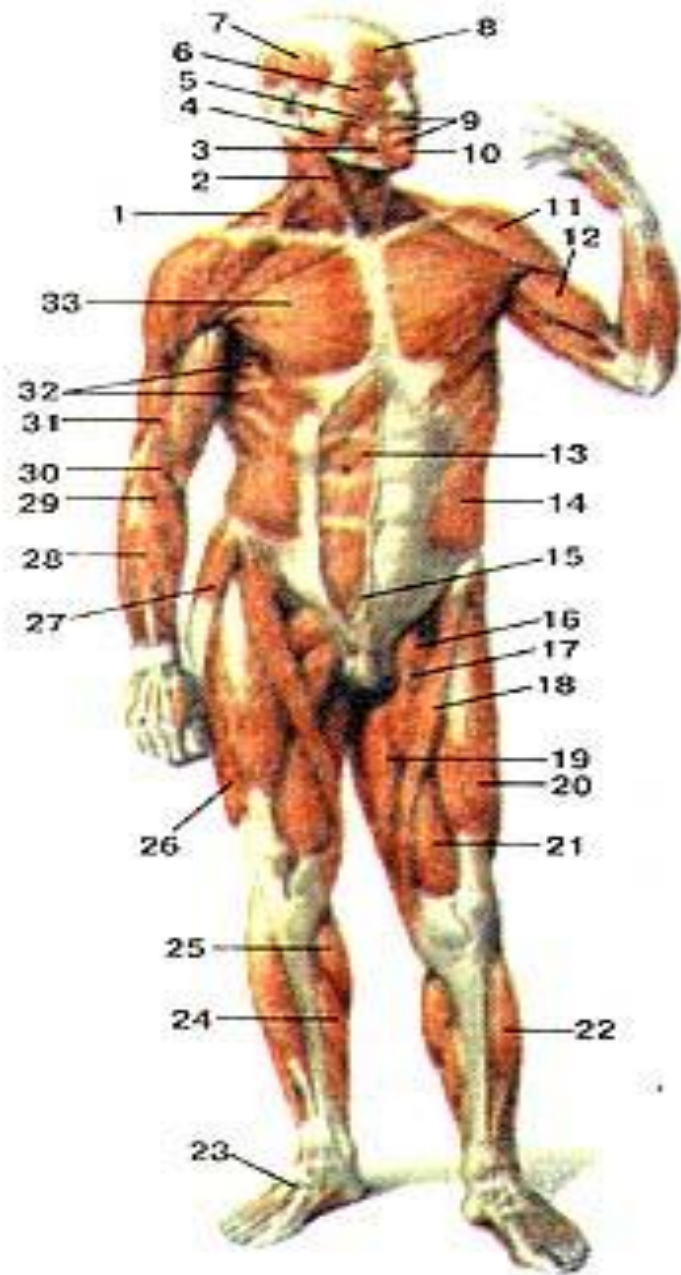
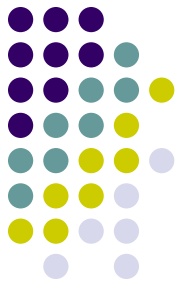


соединение костей тазобедренного сустава





МЫШЦЫ





ПЕРВАЯ медицинская ПОМОЩЬ

при ушибах, растяжениях, вывихах, переломах костей.



Первая помощь при ушибах.

Ушибы характеризуются повреждением мягких тканей с внутренним кровоизлиянием.

- Положить на некоторое время холодный компресс, а затем наложить повязку.
- На вторые сутки после травмы применяют тепло.
- При ударах в голову, грудь, живот пострадавшему необходимо обеспечить полный покой, дать противошоковые средства и транспортировать в медпункт.
- В случае если ушиб произведен в область живота, пострадавшему нельзя давать ни есть, ни пить.

Первая помощь при растяжениях и разрывах связок.



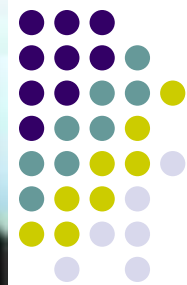
Признаками травмы служат:

- резкая боль (в первый момент),
- припухлость,
- кровоподтек и болезненность движений в суставе.
- На область поврежденной связки сначала накладывается холод, а затем тугая фиксирующая повязка, желательна эластичным бинтом.
- При значительном растяжении связок голеностопного или коленного суставов (рекомендуется шина).
- Внутрь дается анальгин или амидопирин.



Первая помощь при вывихах.

Ограничивается наложением шины и применением болеутоляющих средств. Самостоятельная вправка суставов не рекомендуется, так как вывихи, особенно голеностопных, коленных, лучезапястных и локтевых суставов часто сочетаются с переломами отростков костей. Обязательна транспортировка пострадавшего (или его сопровождение при вывихе суставов верхней конечности) в медпункт.



перелом на рентгеновском снимке



перелом ключицы



ПЕРЕЛОМЫ КОСТЕЙ

- **Открытый** - когда нарушается целостность кожного покрова (на месте перелома имеется рана)
- **Закрытый** – без повреждения кожных покровов.



Первая помощь при переломах.

Заключается в:

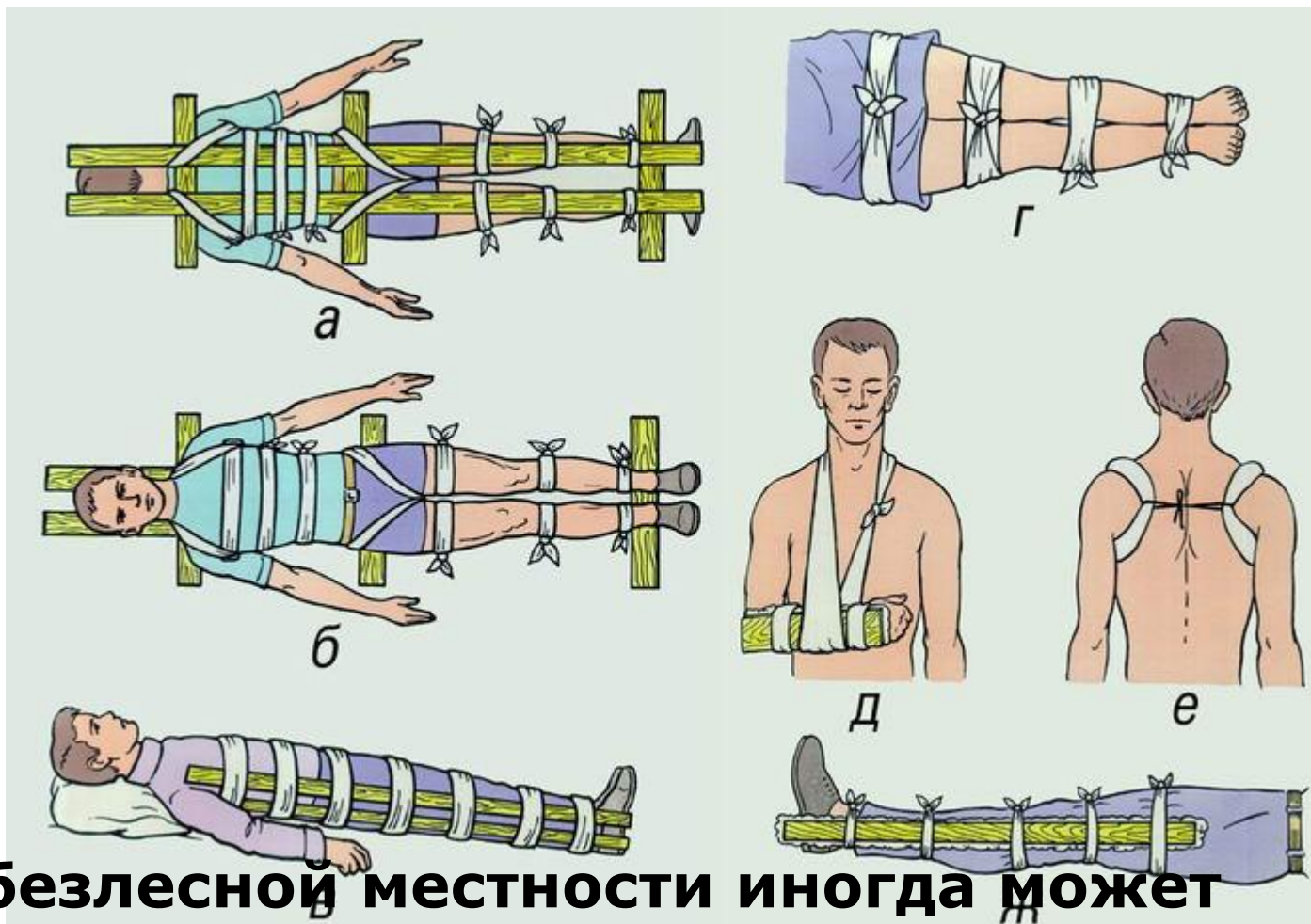
- наложении шины из подручного материала, чтобы фиксировать места перелома и области суставов, расположенных выше и ниже его.
- Внутри пострадавшему дают амидопирин или анальгин и транспортируют в медпункт.



ИММОБИЛИЗАЦИЯ



ИММОБИЛИЗАЦИЯ, ПРИДАНИЕ НЕПОДВИЖНОСТИ



В безлесной местности иногда может случиться, что для шины не найдется ни пучка хвороста, ни палки. Тогда поврежденную руку рекомендуется прибинтовать к туловищу, а ногу — к здоровой ноге.



наложение повязки "Косынка"



ПРАКТИЧЕСКОЕ ЗАДАНИЕ

- **Наложите шину из подручных средств на указательный палец руки.**



БУДЬТЕ ЗДОРОВЫ !!!