

Абетка з основ житлово- комунального управління

Про що і для кого цей курс?

Цей курс- для учнів 9-11 класів ЗНЗ

Його мета – знайти відповіді на запитання:

1. Я – власник(Мій будинок, моя квартира, мій двір)?
2. Хто управляє моїм будинком?
3. Права та обов'язки учасників житлово-комунальних відносин
4. За що і скільки я сплачую?
5. Звідки береться і куди зникає вода в моєму будинку?
6. Звідки беруться газ, тепло та світло в моєму будинку?
7. Як з'являється і куди зникає побутове сміття?
8. Що потрібно робити, щоб менше сплачувати за ЖК послуги та поліпшити комфорт проживання?
9. Добросусідство в будинку
10. Що я повинен знати про безпеку проживання в будинку?

Якщо ти хочеш зміни в
майбутньому – стань цією
зміною в сьогодні

Махатма Ганді

В своїй хаті своя й правда, і
сила, і воля.

Т.Шевченко



Тема 1

Я – власник: мій будинок, моя
квартира, мій двір



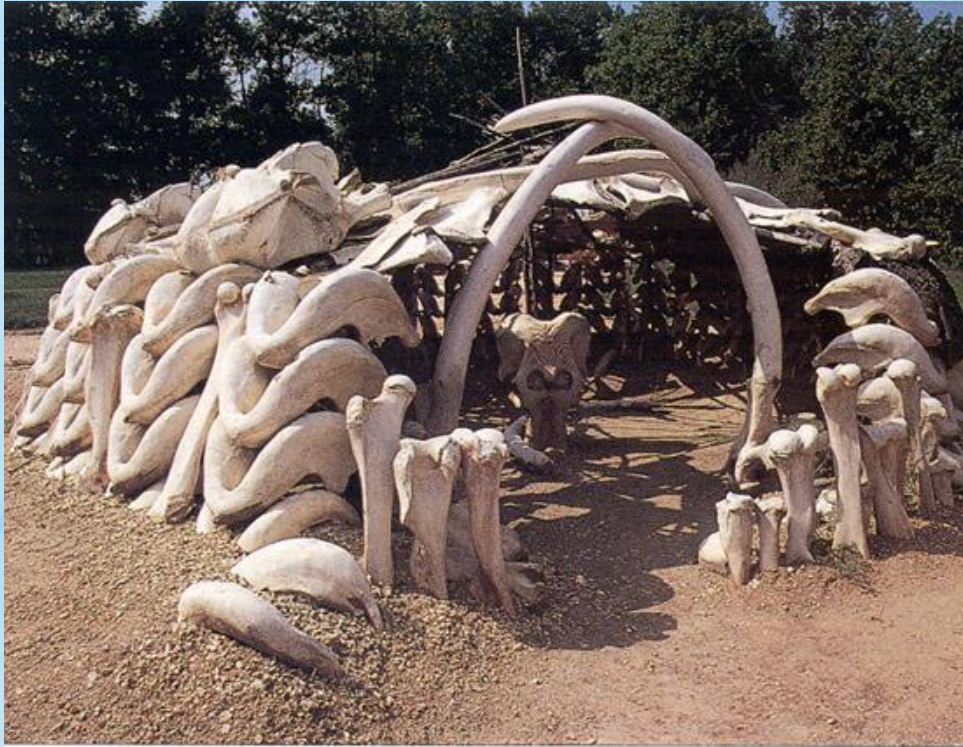
Історія житла



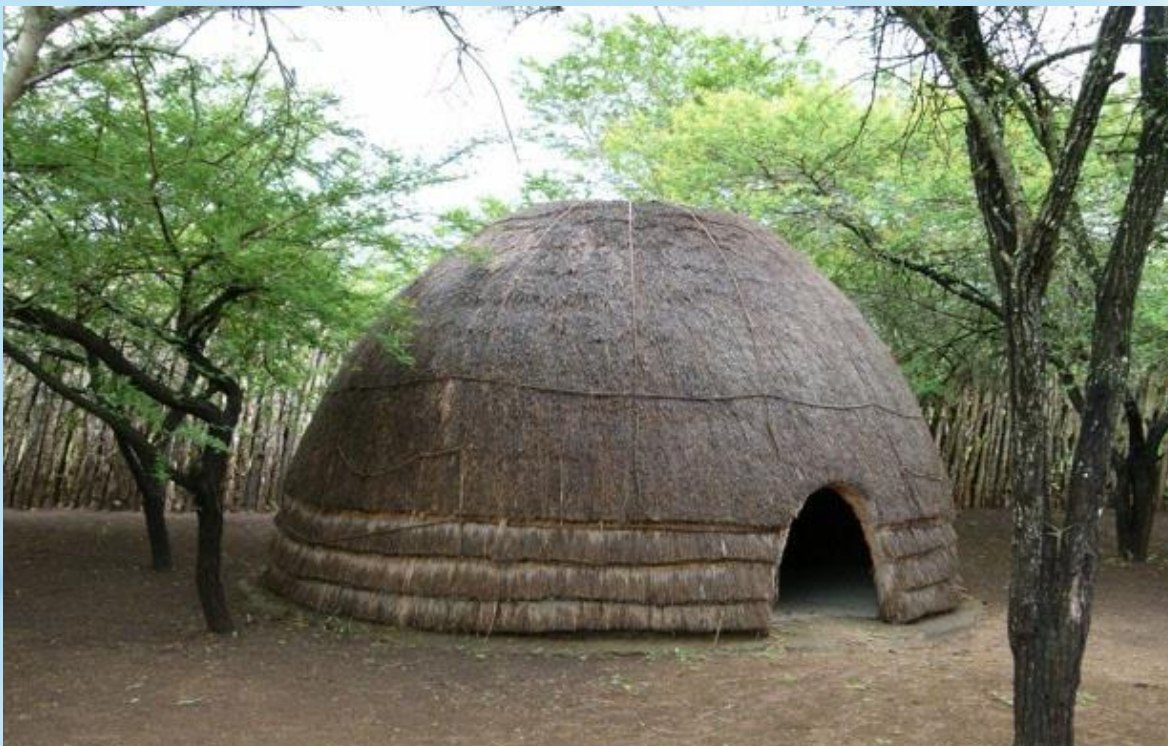
Перший дім - печера



Житла первісних людей, збудованих з кісток тварин



Житла африканських племен



Житла північних народів

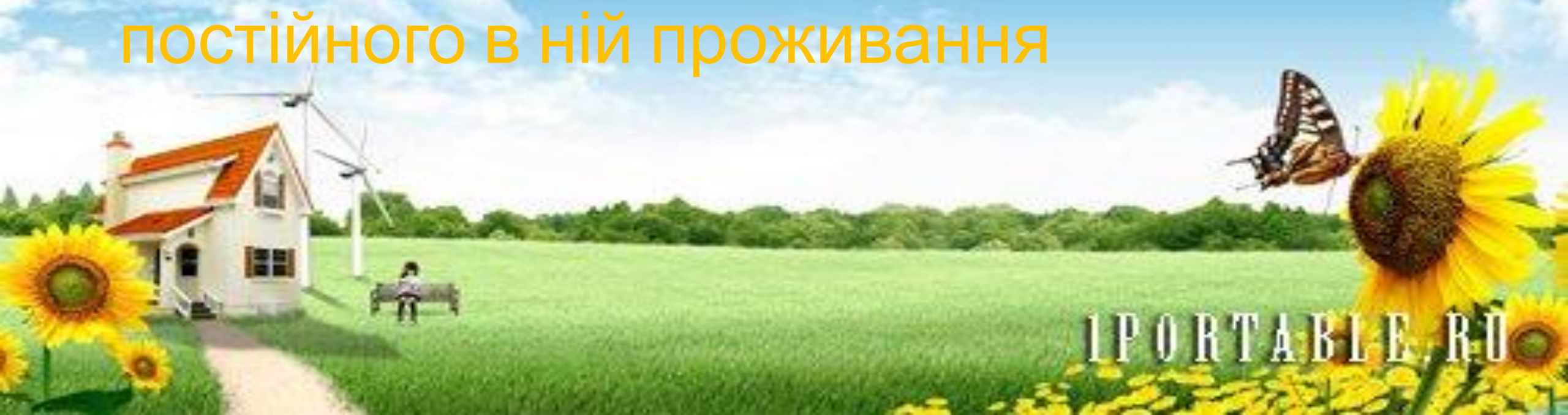


Іглу.



Яранга

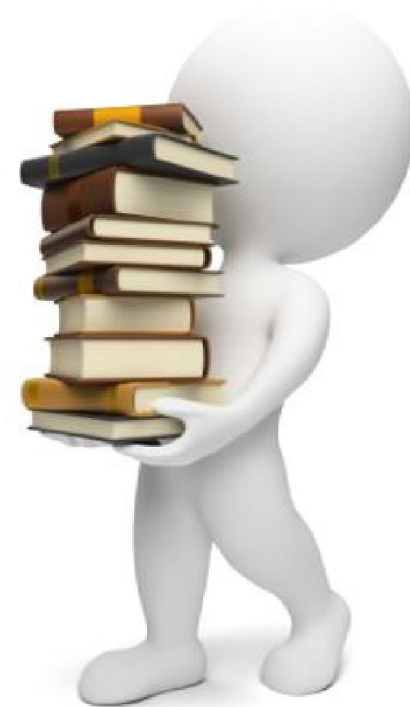
Житловий будинок – це будівля капітального типу, споруджена з дотриманням вимог, встановлених законом, іншими нормативно-правовими актами, і призначена для постійного в ній проживання



1PORTABLE.RU

Завдання 1

Підберіть 10 прислів'їв
про рідний дім у
творчості народів
різних країн світу

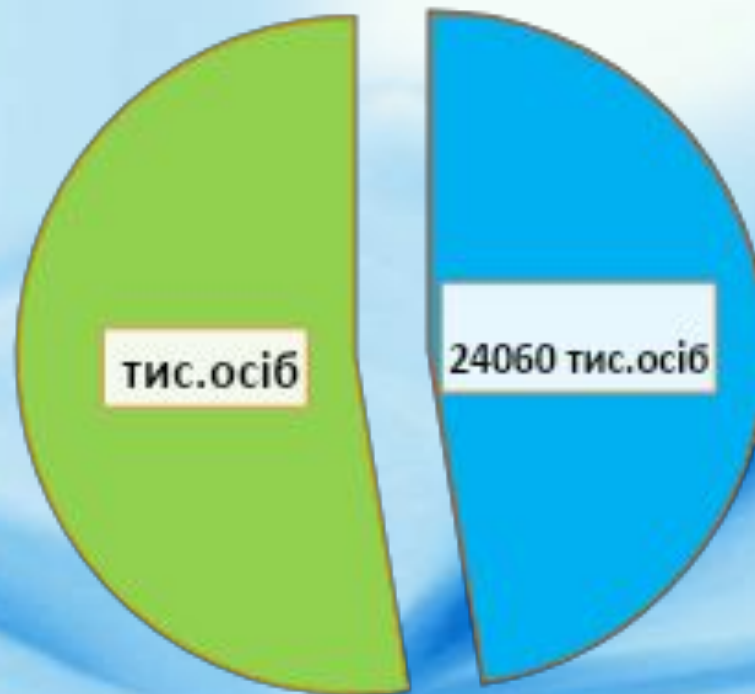


Будинки, в яких ми живемо: що нас задовольняє, а що ні?



Житловий сектор України

розподіл кількості мешканців за типом будинків



Житловий сектор України



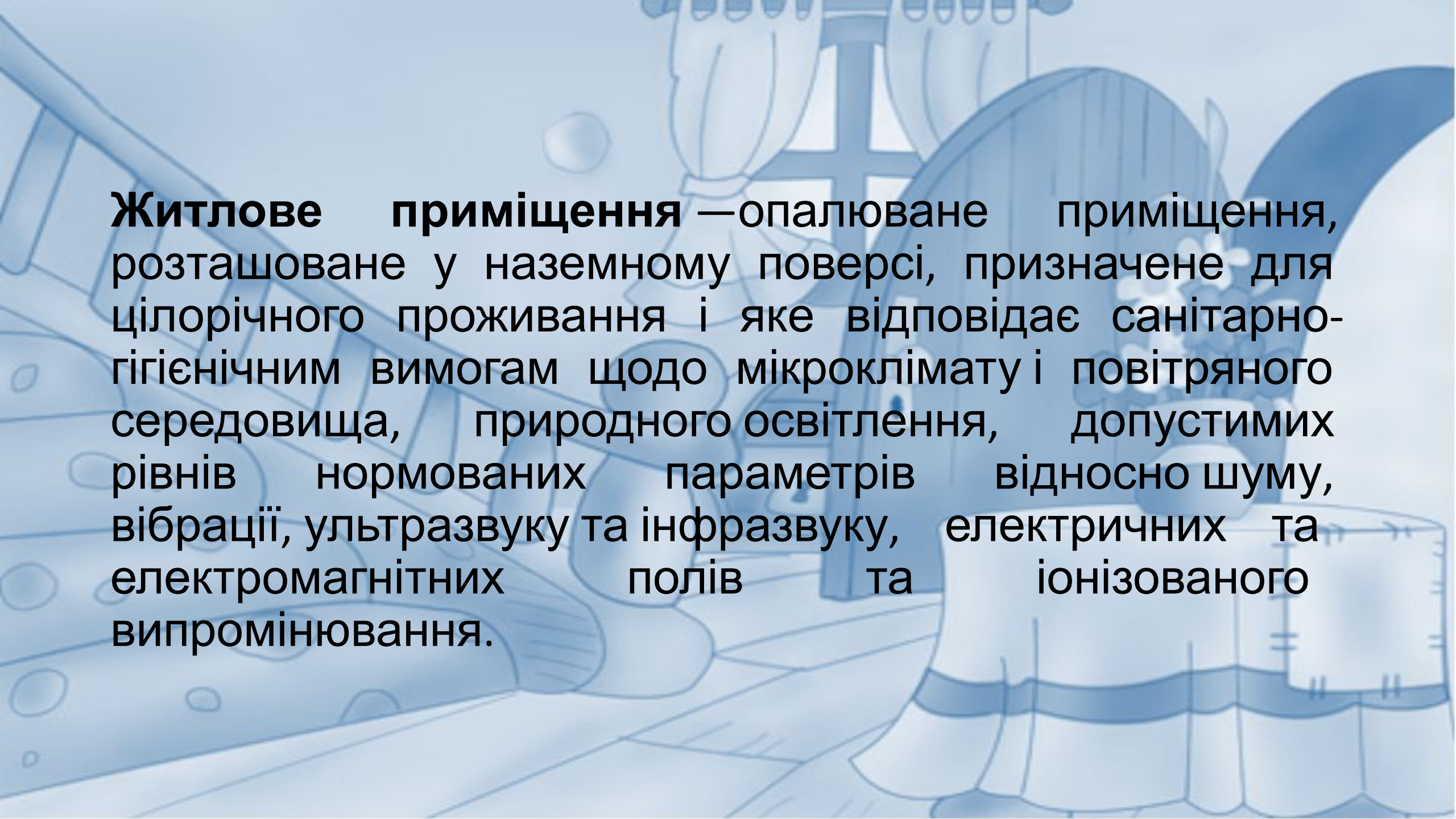
240 тис. багатоквартирних будинків:

- Більше 12 млн. квартир
- Майже 50% населення країни
- Житлові та громадські будівлі побудовано переважно у період з 1950 по 1990 р.
- 80 % багатоквартирних будинків потребують ремонту. Майже всі - термомодернізації

Квартира – це ізольоване приміщення у житловому будинку, призначене та придатне для постійного у ньому проживання.

Квартира – це комплекс взаємопов'язаних приміщень, що використовуються для проживання однієї сім'ї різного чисельного складу або однієї людини, який включає житлову (житлові) кімнату, кухню, ванну кімнату, вбиральню, передпокій, комору чи вбудовану шафу.





Житлове приміщення — опалюване приміщення, розташоване у наземному поверсі, призначене для цілорічного проживання і яке відповідає санітарно-гігієнічним вимогам щодо мікроклімату і повітряного середовища, природного освітлення, допустимих рівнів нормованих параметрів відносно шуму, вібрації, ультразвуку та інфразвуку, електричних та електромагнітних полів та іонізованого випромінювання.

Багатоквартирний будинок:

Три і більше квартир



Багатоквартирний будинок



Багатоповерховий (5 і більше поверхів)



Малоповерхові (1-4 поверхи)



Види багатоквартирних будинків в Україні



«Сталінки»: цегляні; шлакоблочні (будівництво з 1940 –х років)



«Хрущовки»: панельні; цегляні (будівництво з 1956 по 1985 р.)



«Брежнєвки»: панельні, блокові, цегляні (будівництво 1970-1990 р.)



«Індивідуальні проекти»: панельні, монолітні, цегляні(будівництво після 1990 р.)



«Сучасні серійні»: Монолітно-каркасні, багатосекційні(буд. Після 2000 р.)



Мій дім – моя власність

Що, крім квартири,
належить кожному
власнику у
багатоквартирному
будинку?



З ЧОГО СКЛАДАЄТЬСЯ БАГАТОКВАРТИРНИЙ БУДИНОК?



Кому ці частини належать?

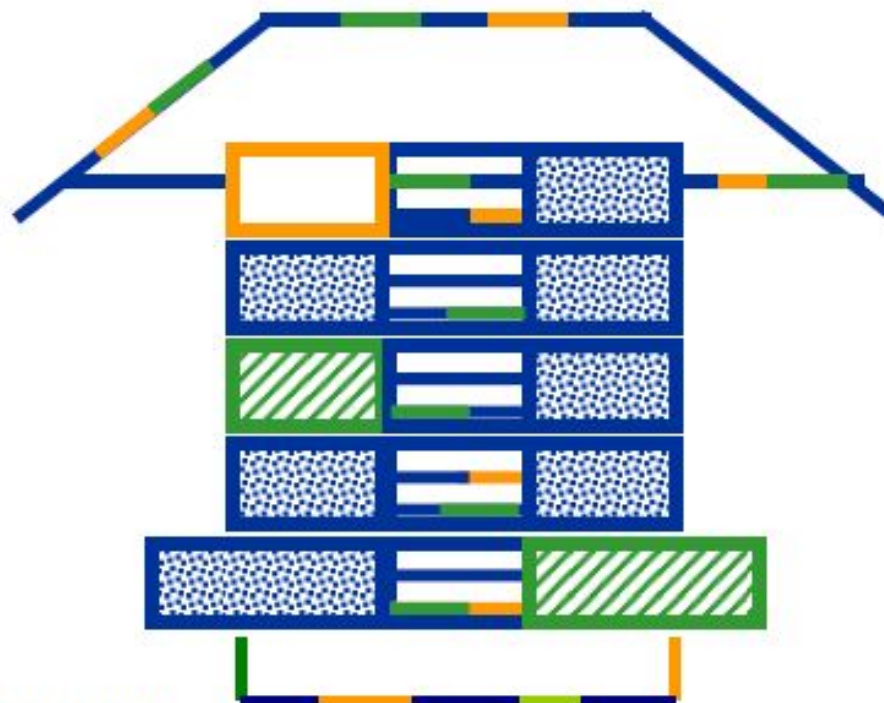


Хто має про них дбати?

КОМУ НАЛЕЖИТЬ БУДИНОК?

станом на 2016 р.

до 1992 р.



Державна власність



Комунальна власність



Приватна власність

В партнерстві з:
Schweizerische Eidgenossenschaft
Confédération suisse
Confederazione Svizzera
Confederaziun svizra



WORLD BANK GROUP

IFC International Finance Corporation

Паспорт будинку



ПАСПОРТ ЖИТЛОВОГО БУДИНКУ

№ 87

вул. Урицького

ЗАГАЛЬНІ ВІДОМОСТІ

Рік побудови -	1975
Загальна площа -	2693,5 кв.м
Кількість квартир -	40
В приватній власності -	40

БУДИНОК ОБЛАДНАНО

Лічильник води -	-
Лічильник тепла -	-
Електрощитові -	1
Відповідальний за збір показників - кв.	-
Старший будинку - кв.	-

ІНФОРМАЦІЯ ПРО ДОМОВОЛОДІННЯ

Будинок належить -	Уманській міській раді
Обсл. організація -	КП «Уманське РЕУ №2
Адреса -	вул. Горького, 19
Начальник РЕУ -	5-25-20
Майстер дільниці -	5-26-63

АВАРІЙНІ СЛУЖБИ

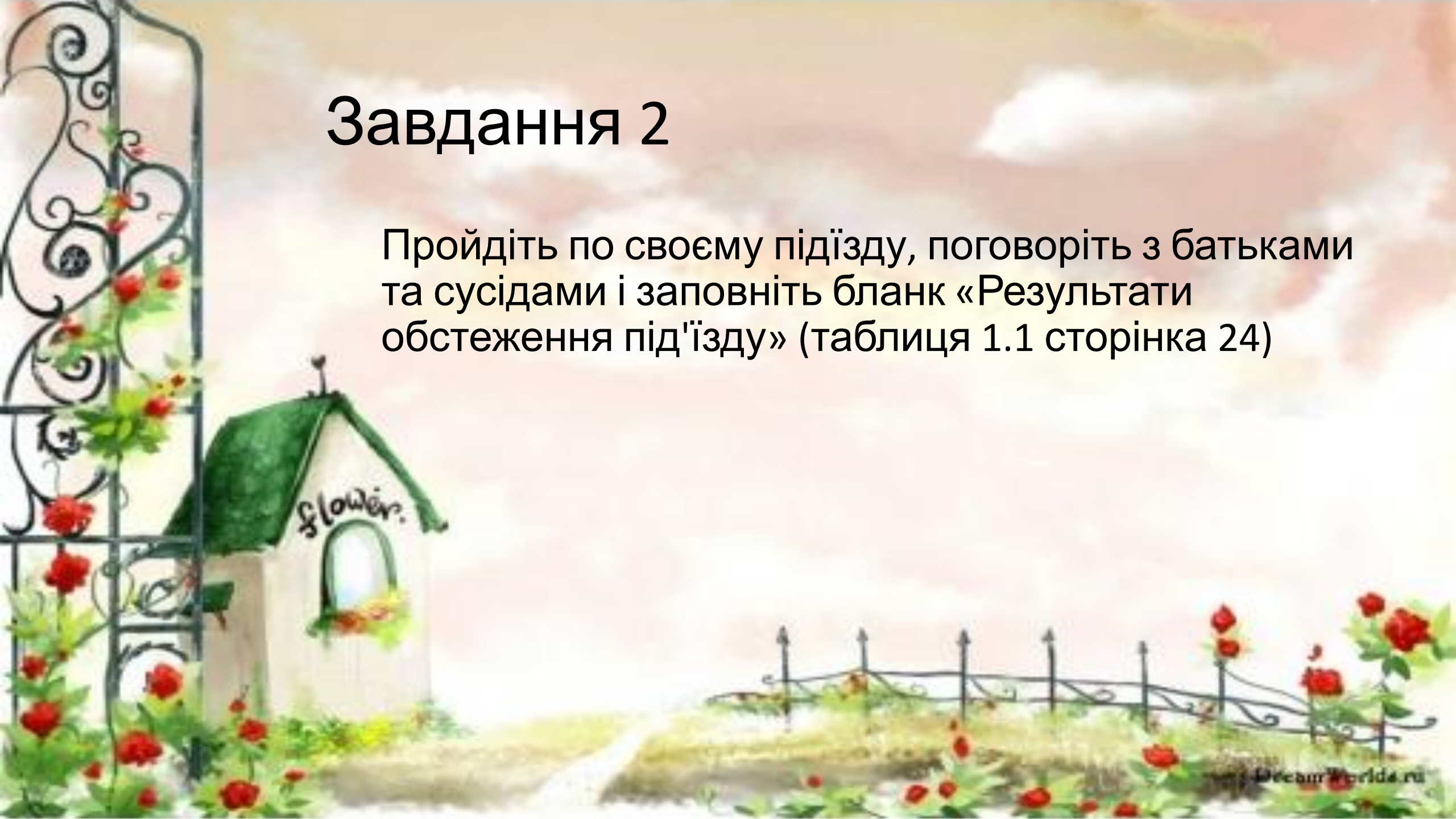
Аварійна служба ВЖГ -	5-20-12
Аварійна служба газу -	104
Аварійна служба ліфтів -	4-09-01
Аварійна служба вода -	3-45-49
Аварійна служба тепло -	3-23-10
Аварійна служба електромереж -	5-33-14
Дільничі інспектори -	5-23-16
Пожежна частина -	101

ШАНОВНІ МЕШКАНЦІ!

Просимо Вас своєчасно розраховуватися за комунальні послуги, та економити електроенергію.

Завдання 2

Пройдіть по своєму підїзду, поговоріть з батьками та сусідами і заповніть бланк «Результати обстеження під'їзду» (таблиця 1.1 сторінка 24)



Додому:

1. С.10-24 прочитати
2. Завдання 1,2 виконати
3. с. 202-203 тести

