

КАЧЕСТВЕННЫЕ ПОЛИТИЧЕСКИЕ ИЗМЕНЕНИЯ НА КАРТЕ МИРА С 1950.

Яковлев Данила, 02804

ВВЕДЕНИЕ

Политическая карта – это географическая карта земного шара, свод сведений о политической географии мира, отражающий главные политико-географические изменения.

Изменения на политической карте мира делятся на **качественные** и **количественные**.

Принципиальное различие — качественные изменения не ведут к изменению территории.

Качественные изменения — смена одной формации другой, завоевание суверенитета, введение нового государственного устройства и т. д.

КАЧЕСТВЕННЫЕ ИЗМЕНЕНИЯ НА ПОЛИТИЧЕСКОЙ КАРТЕ

Рассматривая качественные изменения на политической карты с 1950 годов по настоящее время я решил разделить качественные изменения на несколько крупных групп:

- Крушение мировой колониальной системы (деколонизация).
- Кризис в мировой социалистической системе.
- Образование региональных и глобальных политических союзов и организаций.
- Появление и исчезновение на планете «горячих точек» - очагов межгосударственных конфликтных ситуаций
- Локальные изменения (смена общественно-экономических формации, изменение названий стран и их столиц. и тд.тп.)

ПАДЕНИЕ СОЦИАЛИСТИЧЕСКОЙ СИСТЕМЫ

Чехословакия



ПАДЕНИЕ СОЦИАЛИСТИЧЕСКОЙ СИСТЕМЫ

Югослави Я



ОБРАЗОВАНИЕ РЕГИОНАЛЬНЫХ И ГЛОБАЛЬНЫХ ОРГАНИЗАЦИЙ

Европейский



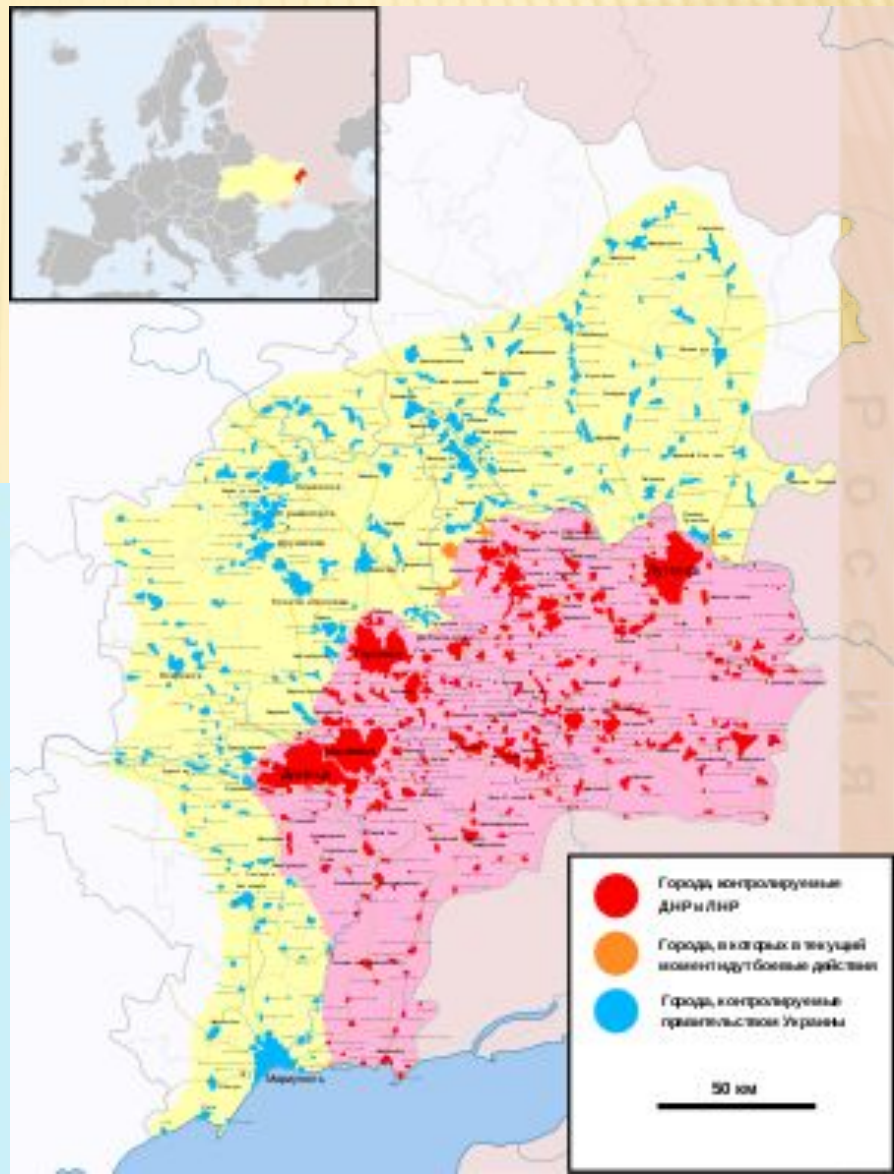
ОБРАЗОВАНИЕ РЕГИОНАЛЬНЫХ И ГЛОБАЛЬНЫХ ОРГАНИЗАЦИЙ

Организация Стран-Экспортеров Нефти



ПОЯВЛЕНИЕ И ИСЧЕЗНОВЕНИЕ НА ПЛАНЕТЕ «ГОРЯЧИХ ТОЧЕК» - ОЧАГОВ МЕЖГОСУДАРСТВЕННЫХ КОНФЛИКТНЫХ СИТУАЦИЙ

Вооруженные конфликты:
Восток Украины (справа),
Нагорный Карабах (снизу)



ЛОКАЛЬНЫЕ ИЗМЕНЕНИЯ НА ПОЛИТИЧЕСКОЙ КАРТЕ МИРА

