



ГАРЯЧІ КЛАВІШІ TOTAL COMMANDER

Підготувала:
учениця 12-Т групи
Цапик Лілія

ВСТУП

Існують програми, які служать не для отримання якого-небудь конкретного результату, а покликані тільки полегшити роботу з іншими програмами. Ці програми називають файловими менеджерами. Всі ці програми призначені для виконання різних дій з дисками, папками (папки також називають директоріями, каталогами) і файлами.



ПРИЗНАЧЕННЯ ПРОГРАМ

Наочно і повно відобразити вміст дисків, папок, файлів з їх різними характеристиками;

просто, зручно і наочно копіювати, перейменовувати, переміщувати і видаляти файли (як по одному так і декілька одночасно);

змінювати атрибути (характеристики і властивості) папок і файлів;

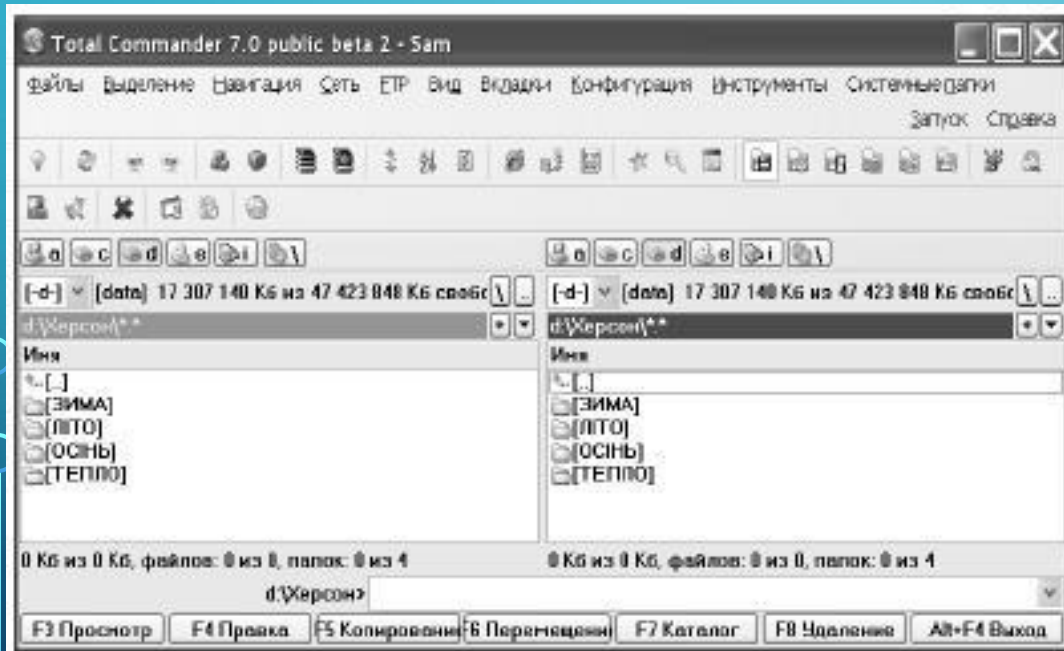
відобразити дерево каталогів на диску з можливістю переходу в потрібний каталог за допомогою вибору його на цьому дереві, а також створення, переміщення, перейменування і видалення каталогів;

виконувати команди в режимі емуляції (імітації) роботи в MS DOS;

виконувати стандартні дії (перегляд вмісту, запуск на виконання) для файлів різних типів;



Однією з таких програм є програма Total Commander (TC), Total Commander – є файловим менеджером Windows, подібно Провіднику. З іншого боку Total Commander – це сучасний аналог Norton Commander в Windows, який успадкував і зберіг простоту використання, надійність і зручності в роботі від Norton Commander, але в той же час отримав сучасний інтерфейс і багато можливостей з індивідуальної настройки під вимоги конкретного користувача.



Total Commander (раніше Total Commander (TotalCmd) – файловий менеджер і файловий рахувач для Windows на зразок Провідника Windows. Однак Total Commander використовує інший підхід: у нього дві постійних панелі, встановлені поруч, як у добре відомій DOS-оболонці (NC).

ОСНОВНІ ХАРАКТЕРИСТИКИ TOTAL COMMANDER:

- функції клавіатури, близькі до оригіналу (NC для DOS);
- підтримка Drag&Drop за допомогою миші;

- розширене копіювання, переміщення, перейменування й видалення елементів файлової структури (допускається видалення);

- робота з архівами так само, як з підкаталогами. Можна легко копіювати файли в архів і з нього. Відповідна програма-архіватор викликається автоматично. Підтримуються PKZIP, ARJ, LHA, RAR, UC2, ACE, TAR, GZ й TGZ;

- внутрішні розпаковщики для форматів ZIP, ARJ, LZH, GZ, TAR, RAR й ACE;
- внутрішній ZIP-пакувальник.

• меню "Запуск" (команди, сформовані користувачем) для розміщення в меню, що випадає, часто використовуваних вами DOS, або Windows-програм. Поточний каталог й/або файл під курсором може бути переданий додатку;

• командний рядок для простого запуску програм з параметрами, для цього треба просто набрати ім'я програми або натиснути [Ctrl+Enter] або [Ctrl+Shift+Enter] для додавання файлу під курсором у командний рядок;

• розширений пошук файлів, включаючи пошук тексту в будь-яких файлах, у т.ч. на декількох дисках;

• вбудований переглядач файлів ([F3] або [Alt+F3]) для перегляду файлів будь-якого розміру в шістнадцятиричному, двійковому або текстовому форматі з використанням набору символів ASCII (DOS) або ANSI (Windows). Ширину рядка й розмір шрифту тепер можна налаштувати;

• внутрішній розпаковщик від Info-Zip, що дозволяє розпаковувати архіви ZIP без виклику зовнішньої програми;
• налаштована панель інструментів із кнопками для запуску зовнішніх програм або внутрішніх команд меню;

Кнопки функціональних клавiш

Клавiш	Дiя
F1	Виклик допомоги
F2	Обновити вiмiст панелi
F3	Переглянути файл
F4	Редагувати файл
F5	Копiювати об'єкти
F6	Перемiшати/переiменувувати об'єкти
F7	Створити папку
F8	Вилучити об'єкти
F9	Активiзувати меню над поточною панеллю
F10	Активiзувати крайнє лiве меню / Вийти з меню

Кнопки функціональних клавiш - наведено пiдказки по вiдповiдних клавiшах, натиснення кнопки викликає ту ж дiю, що i натиснення вiдповiдної клавiшi. Якщо Total Commander активний, значна частина введення iз клавiатури направляється в командний рядок.

Копіювання / переміщення / вставка

Ctrl + C / Ctrl + Ins -
копіювати файли в
буфер обміну Ctrl +
X - вирізати файли
(копіювати в буфер
обміну і видалити)
Ctrl + V / Shift + Ins -
вставити файли з
буфера обміну
Перемикання /
зміна

Перемикання / зміна

Tab / CTRL + I -
перемикання між
панелями Ctrl + Tab -
перемикання між
вкладками Shift + F1,
Shift + F2 - зміна
розділів диска для
лівої і правої панелі

Навігація

Alt + (стрілочка
вліво) -
переміщення назад
Alt + (стрілочка
вправо) -
переміщення
вперед Alt +
(стрілочка ввверх) -
написання адреси
вручну Alt +
(стрілочка вниз) -
історія, останні
відвідані директорії
для поточної панелі

Відкриття / запуск

Enter - відкриття /
запуск файлу
Shift + Enter -
відкриття /
запуск файлу з
командного
рядка Windows

Гарячі клавіші Total Commander за типами задач

Дякую за увагу!

