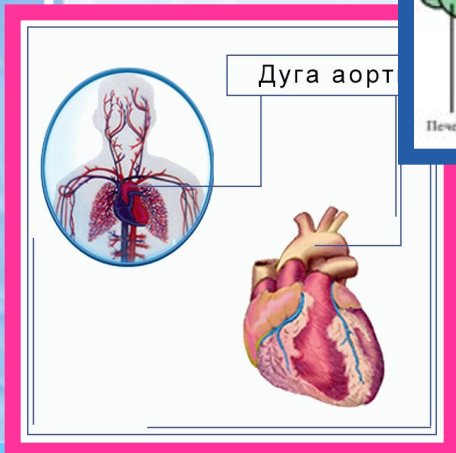
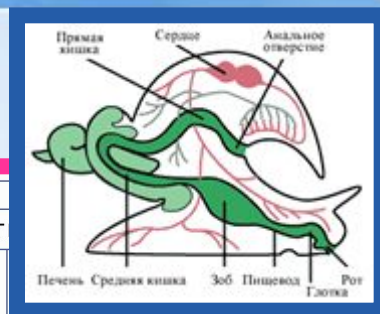


ОРГАНИЗМ

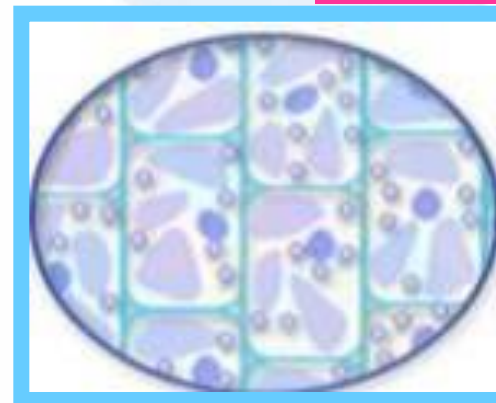
СИСТЕМЫ  
ОРГАНОВ



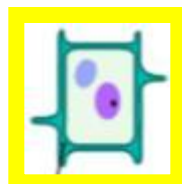
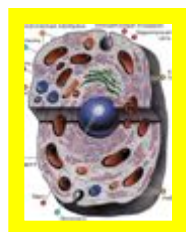
ОРГАНЫ



ТКАНИ



КЛЕТКИ



**Зачем бороться с колорадским жуком, если он ест листья картофеля, а человек – клубни?**





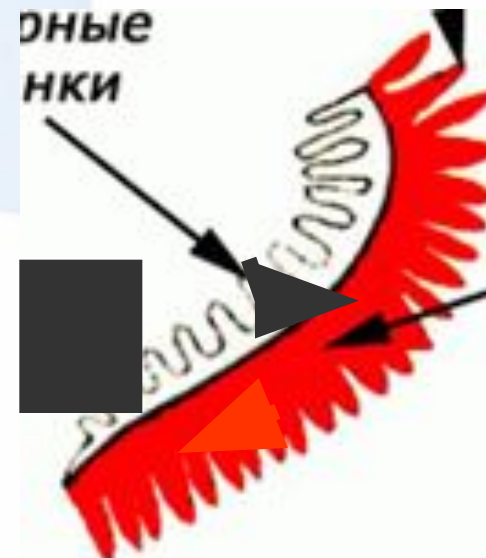
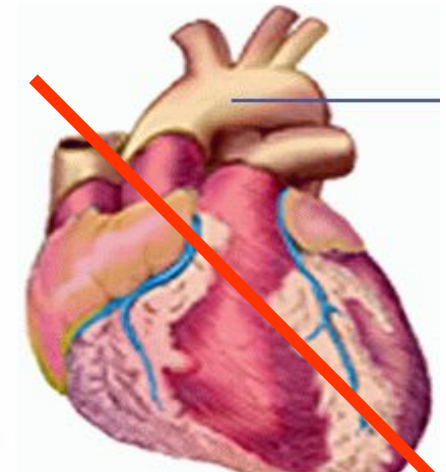
# НАЙДИТЕ ЛИШНИЙ ОБЪЕКТ::

4 ЛЁГКИЕ

4 СЕРДЦЕ

4 ТРАХЕИ

4 ЖАБРЫ



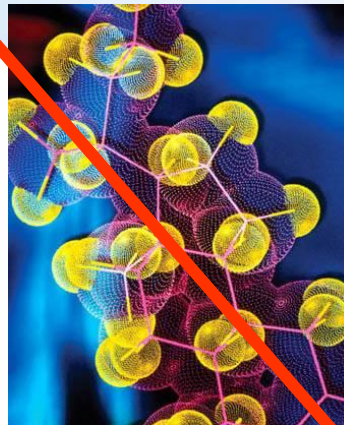
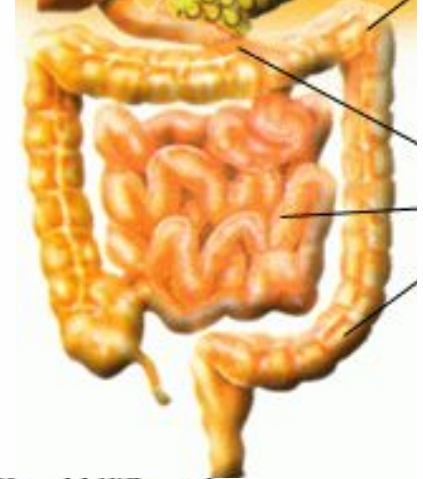
# НАЙДИТЕ ЛИШНИЙ ОБЪЕКТ::

4 ЖЕЛУДОК

4 КИШЕЧНИК

4 ГОРМОН

4 РОТ

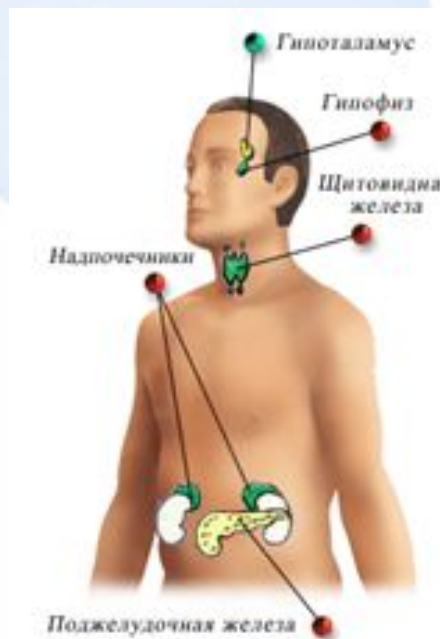
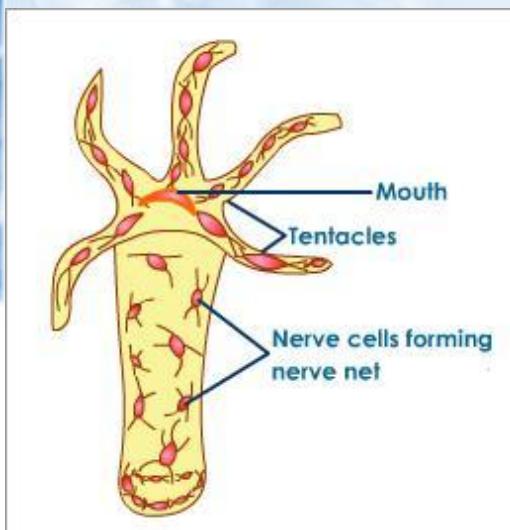
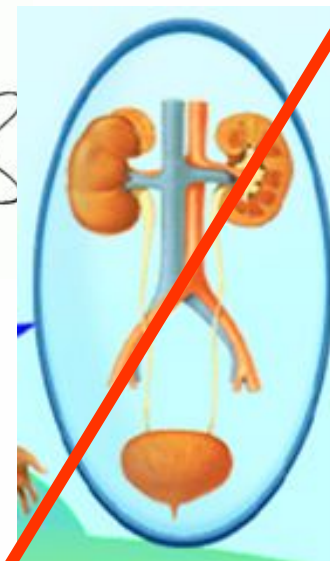
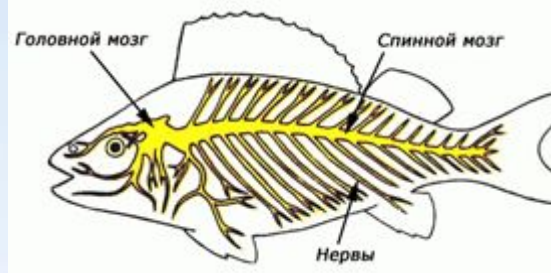


# НАЙДИТЕ ЛИШНИЙ ОБЪЕКТ::

4 НЕРВНАЯ

4 ВЫДЕЛИТЕЛЬНАЯ

4 ЭНДОКРИННАЯ





# НАЙДИТЕ ЛИШНИЙ ОБЪЕКТ::

4 ЛИСТ



4 ЦВЕТОК



4 КОРЕНЬ

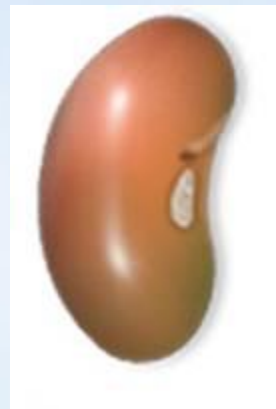


# НАЙДИТЕ ЛИШНИЙ ОБЪЕКТ::

4 СЕМЯ

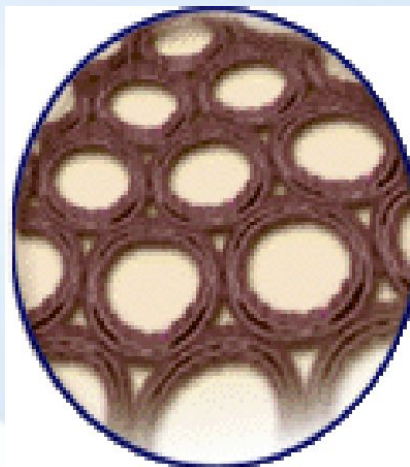
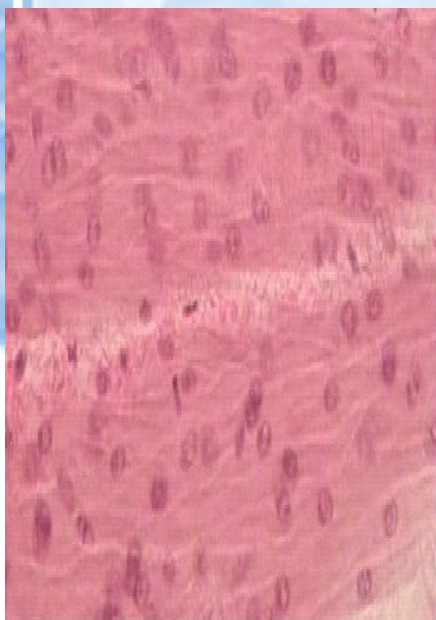
4 ПЛОД

4 ПОЧКА

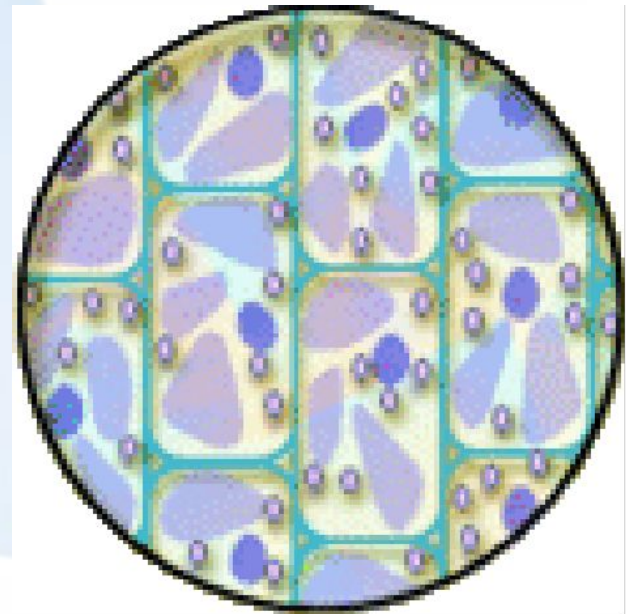
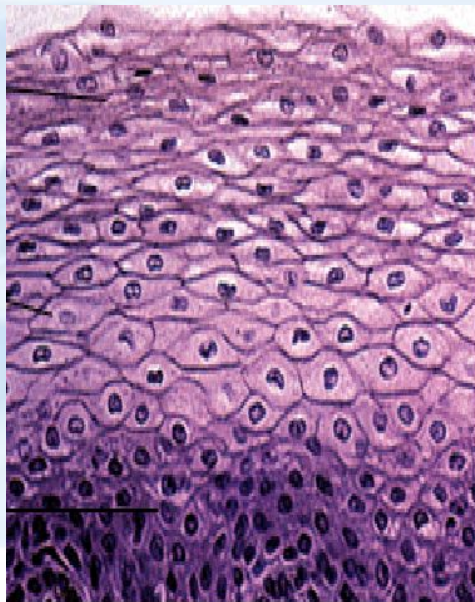




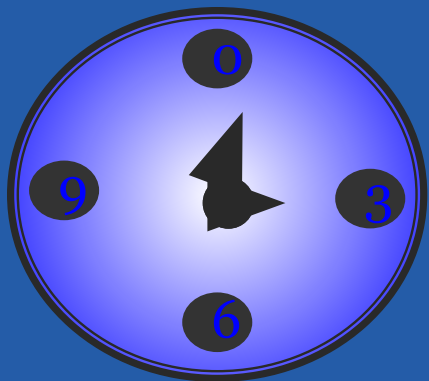
# Определите, какая ткань лишняя и почему?



**Проведите аналогию: определите предложенные ткани, в чем их сходство?**



ВРЕМЯ  
РАБОТЫ:



15 МИНУТ

ОРГАНИЗМ



СИСТЕМЫ  
ОРГАНОВ



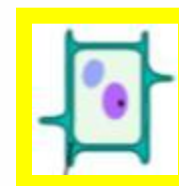
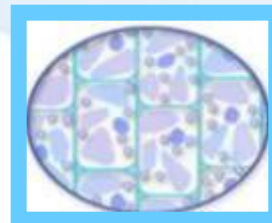
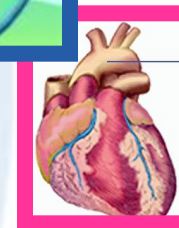
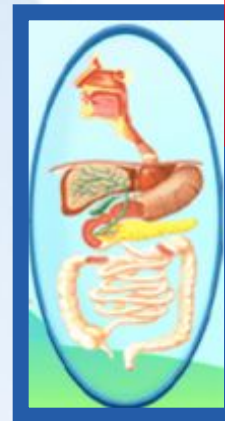
ОРГАНЫ



ТКАНИ



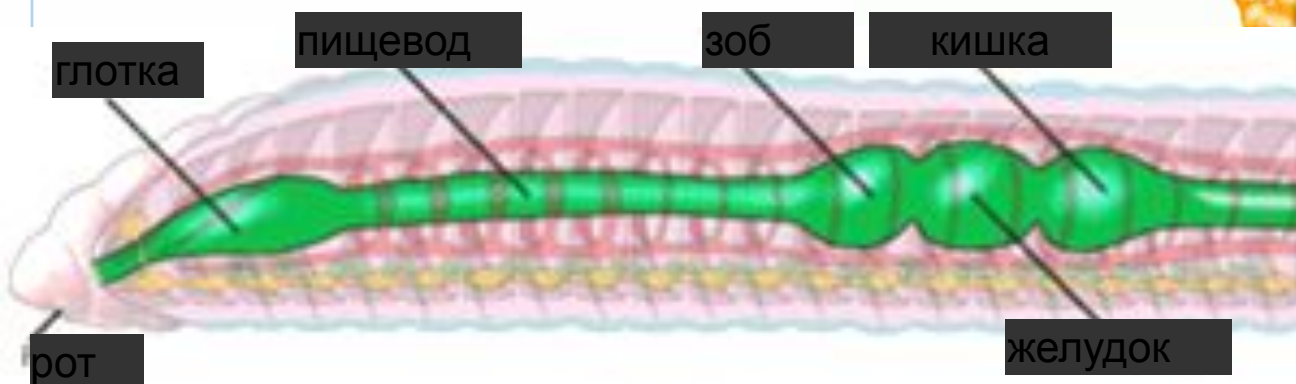
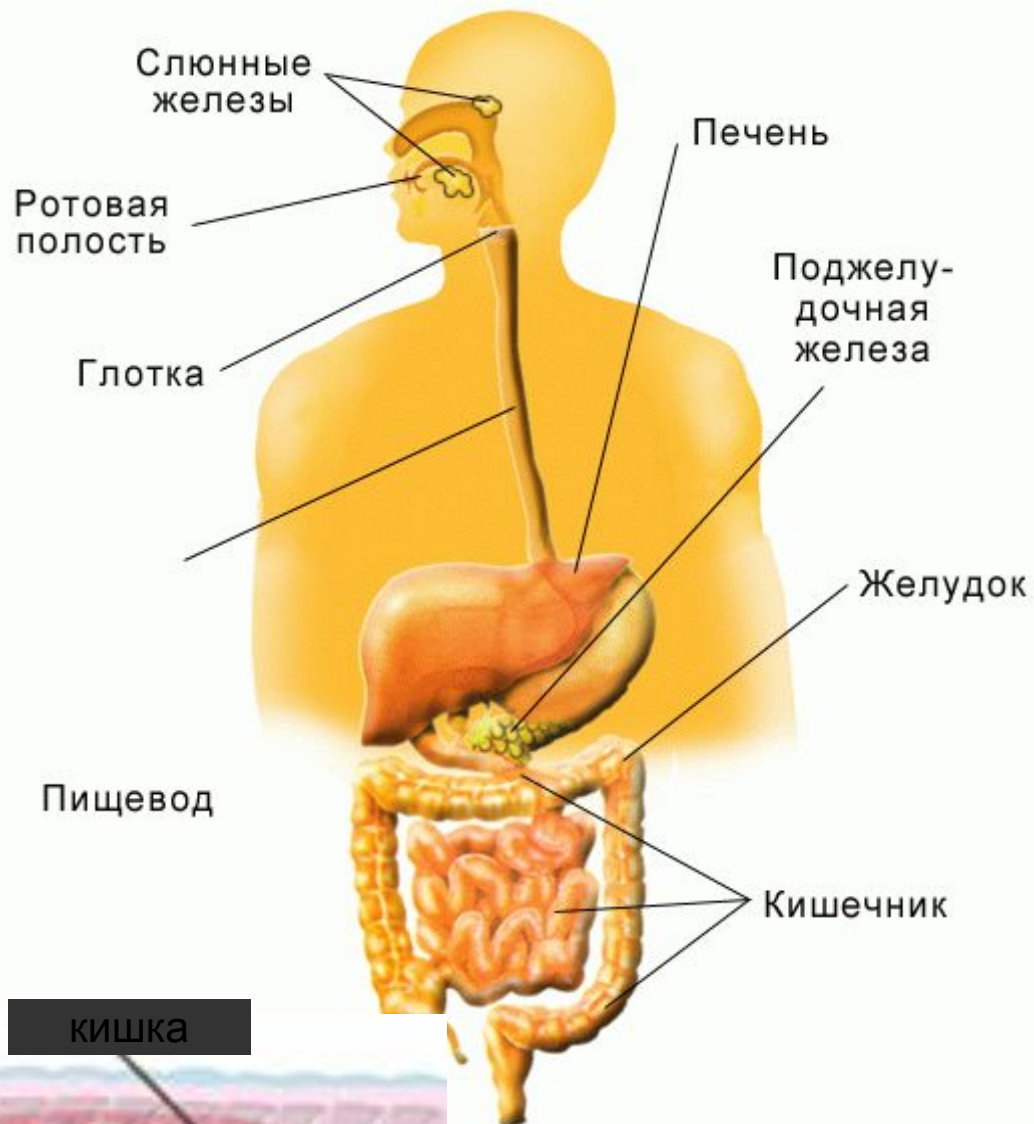
КЛЕТКИ





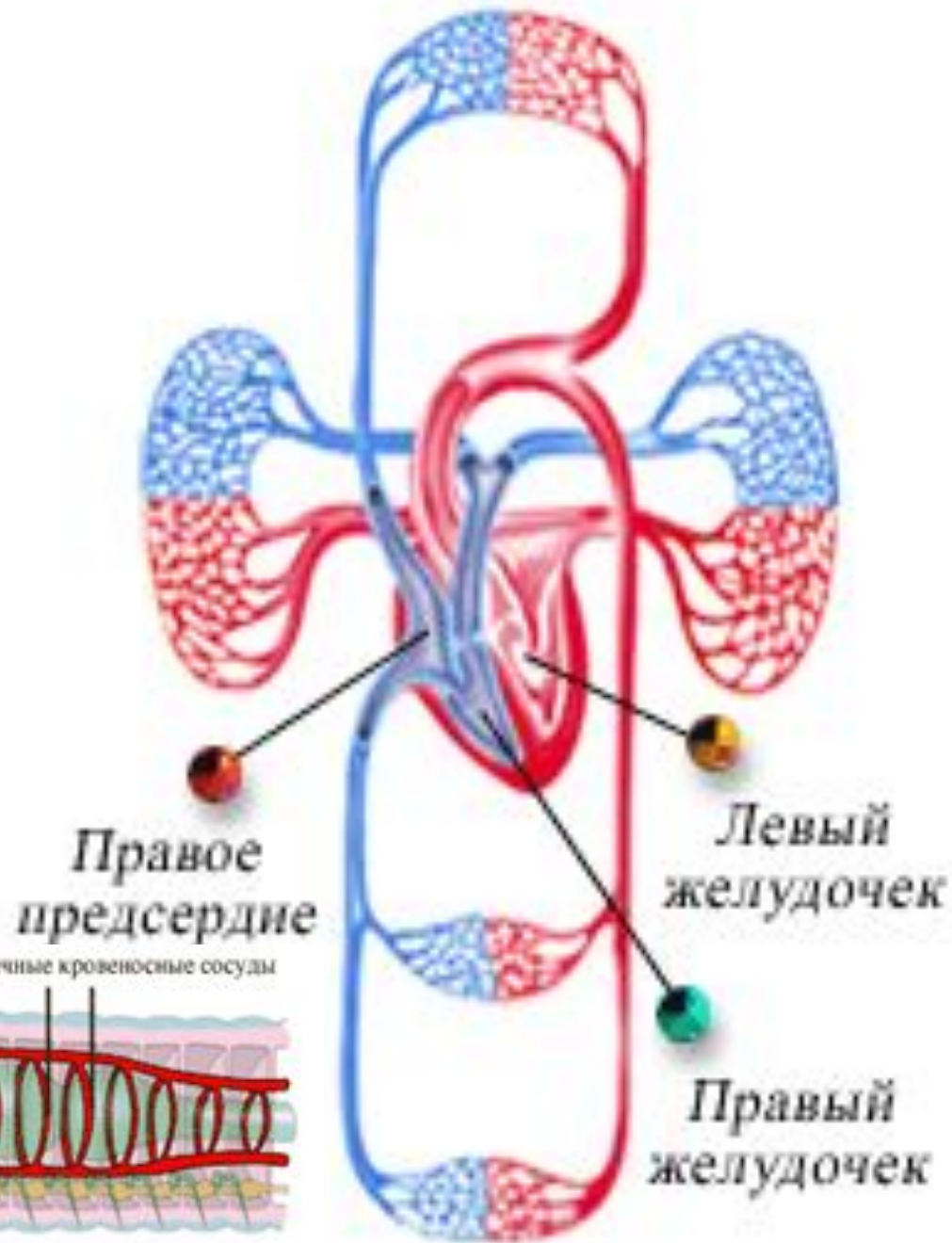
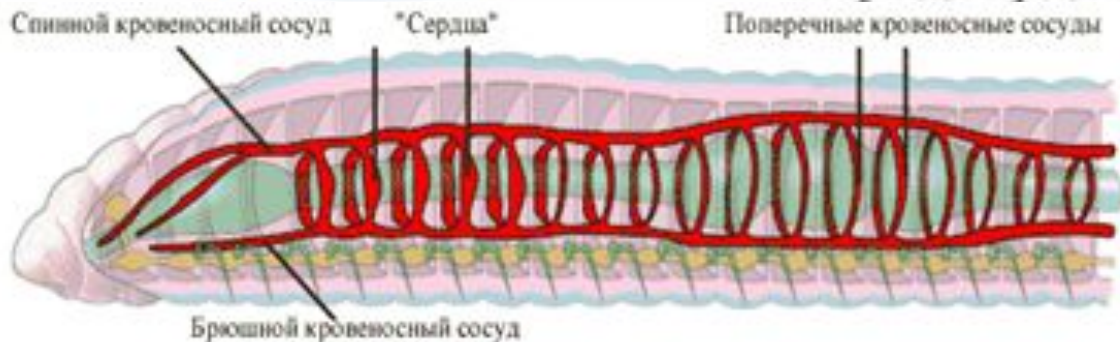
# ПИЩЕВАРИ- ТЕЛЬНАЯ СИСТЕМА

ОБЕСПЕЧИВАЕТ  
ПЕРЕВАРИВАНИЕ ПИЩИ И  
ПОСТУПЛЕНИЕ  
ПИТАТЕЛЬНЫХ ВЕЩЕСТВ И  
ЭНЕРГИИ К КЛЕТКАМ  
ОРГАНИЗМА



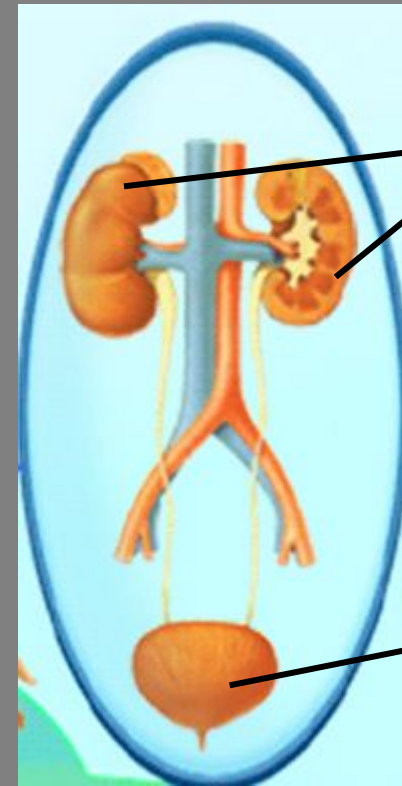
# КРОВЕНОСНАЯ СИСТЕМА

ОБЕСПЕЧИВАЕТ ДОСТАВКУ ПИТАТЕЛЬНЫХ ВЕЩЕСТВ И КИСЛОРОДА К КЛЕТКАМ ОРГАНИЗМА И ВЫНОСИТ ОТ НИХ ВРЕДНЫЕ ВЕЩЕСТВА



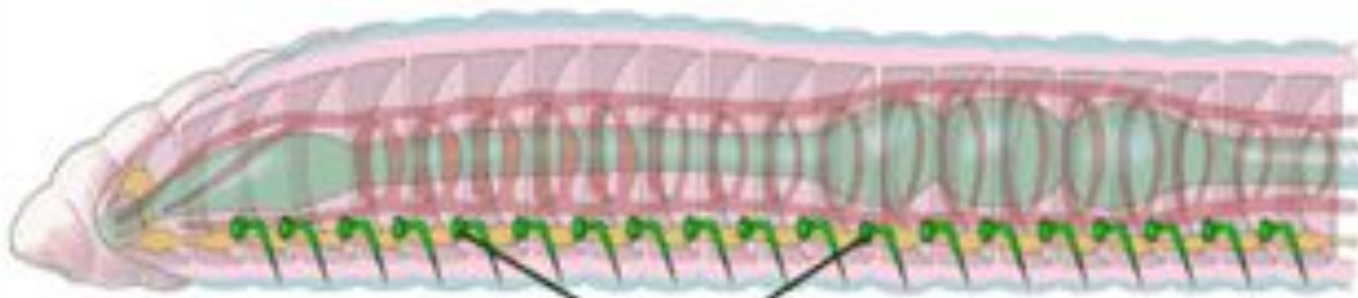
# ВЫДЕЛИТЕЛЬ- НАЯ СИСТЕМА

ОБЕСПЕЧИВАЕТ  
ВЫВЕДЕНИЕ ПРОДУКТОВ  
ЖИЗНЕДЕЯТЕЛЬНОСТИ  
КЛЕТОК ИЗ ОРГАНИЗМА



ПОЧКИ

МОЧЕВОЙ  
ПУЗЫРЬ



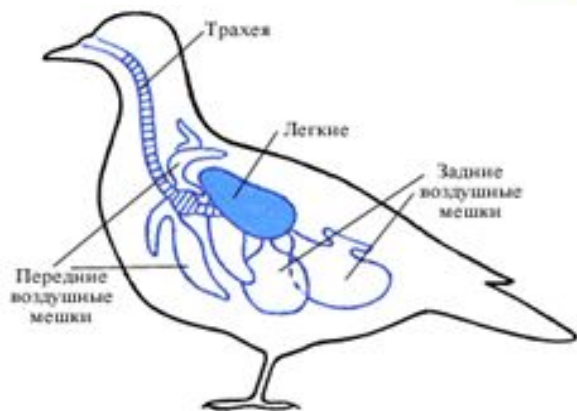
Выделительные воронки  
и метанефриды





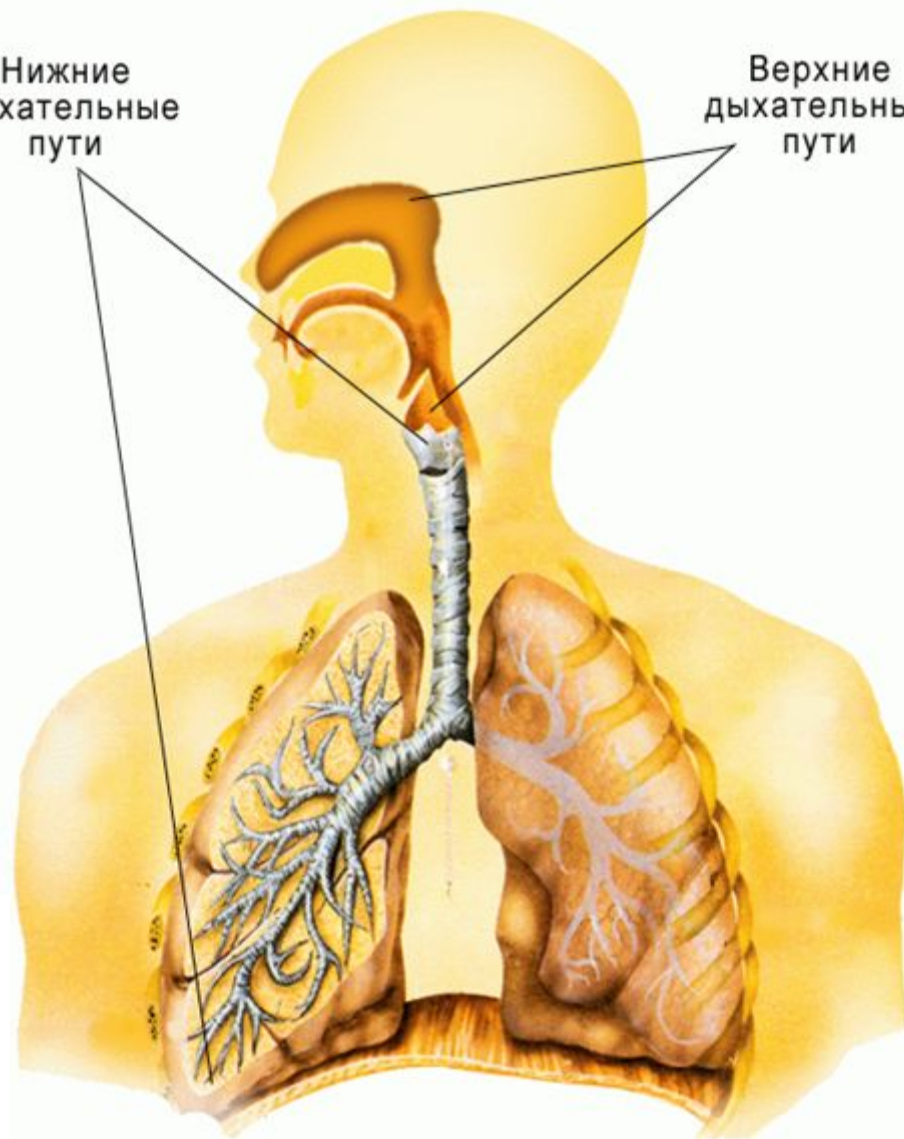
# ДЫХАТЕЛЬНАЯ СИСТЕМА

ОБЕСПЕЧИВАЕТ КЛЕТКИ ОРГАНИЗМА КИСЛОРОДОМ И УДАЛЯЕТ ИЗ ОРГАНИЗМА УГЛЕКИСЛЫЙ ГАЗ



Нижние дыхательные пути

Верхние дыхательные пути

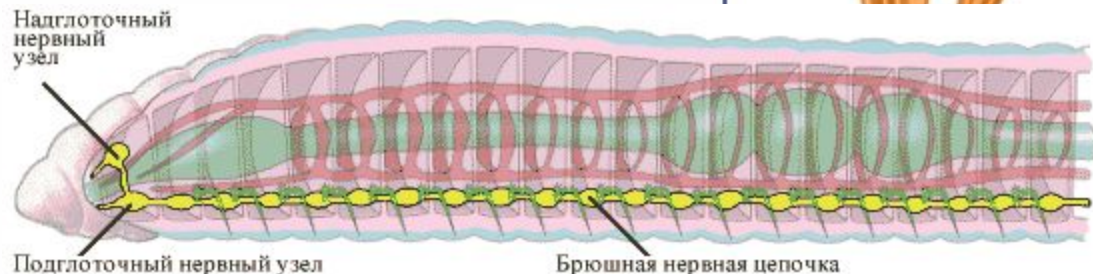


# НЕРВНАЯ СИСТЕМА

ОБЕСПЕЧИВАЕТ  
СОГЛАСОВАННУЮ  
РАБОТУ ОРГАНИЗМА

## Функции нервной системы

- Согласование работы всех органов
- Согласование работы всех систем организма
- Ориентация организма во внешней среде
- Основа чувств, обучения, памяти
- Основа психической деятельности человека



20.01.2000

презентация



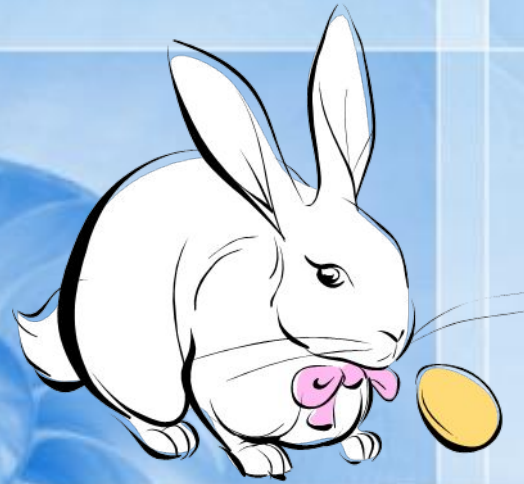
***Составьте синквейн на  
тему «ОРГАНИЗМ»***



# **Синквейн – это короткое стихотворение, состоящего из пяти нерифмованных строк.**

## **4 Правила составления синквейна:**

- 4 1 строка – одно существительное, выражающее главную тему синквейна.**
- 4 2 строка – два прилагательных, выражающих главную мысль.**
- 4 3 строка – три глагола, описывающие действия в рамках темы.**
- 4 4 строка – фраза, несущая определенный смысл.**
- 4 5 строка – заключение в форме существительного (ассоциация с первым словом).**



**Организм как  
единое целое**