

**Анатомия и физиология
половых органов самок и
самцов**

План лекции

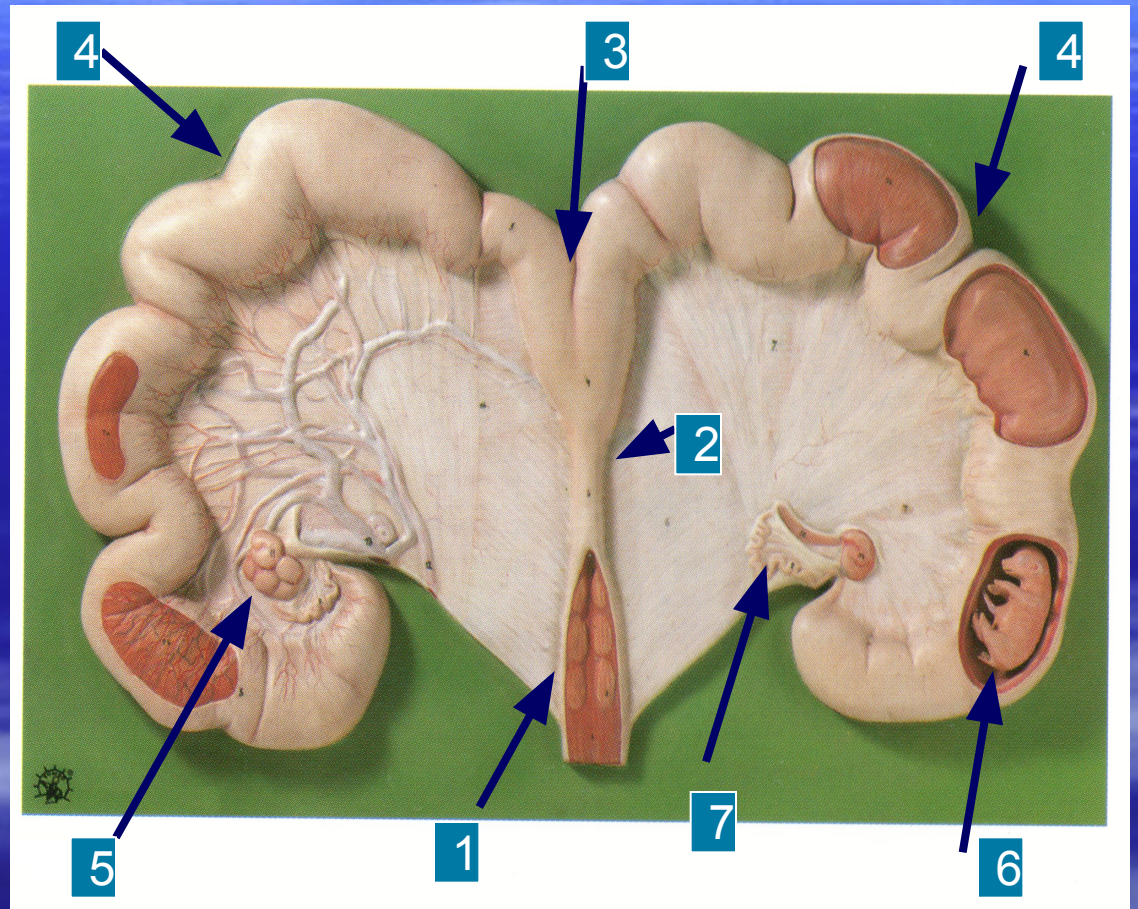
1. параметры половых органов самок.
 2. половые органы свиноматки.
 3. строение яичников.
 4. половые органы самца
 5. половые органы быка.
 6. строение семенника и его придатка.
 7. половой член самца
- Придаточные половые железы.

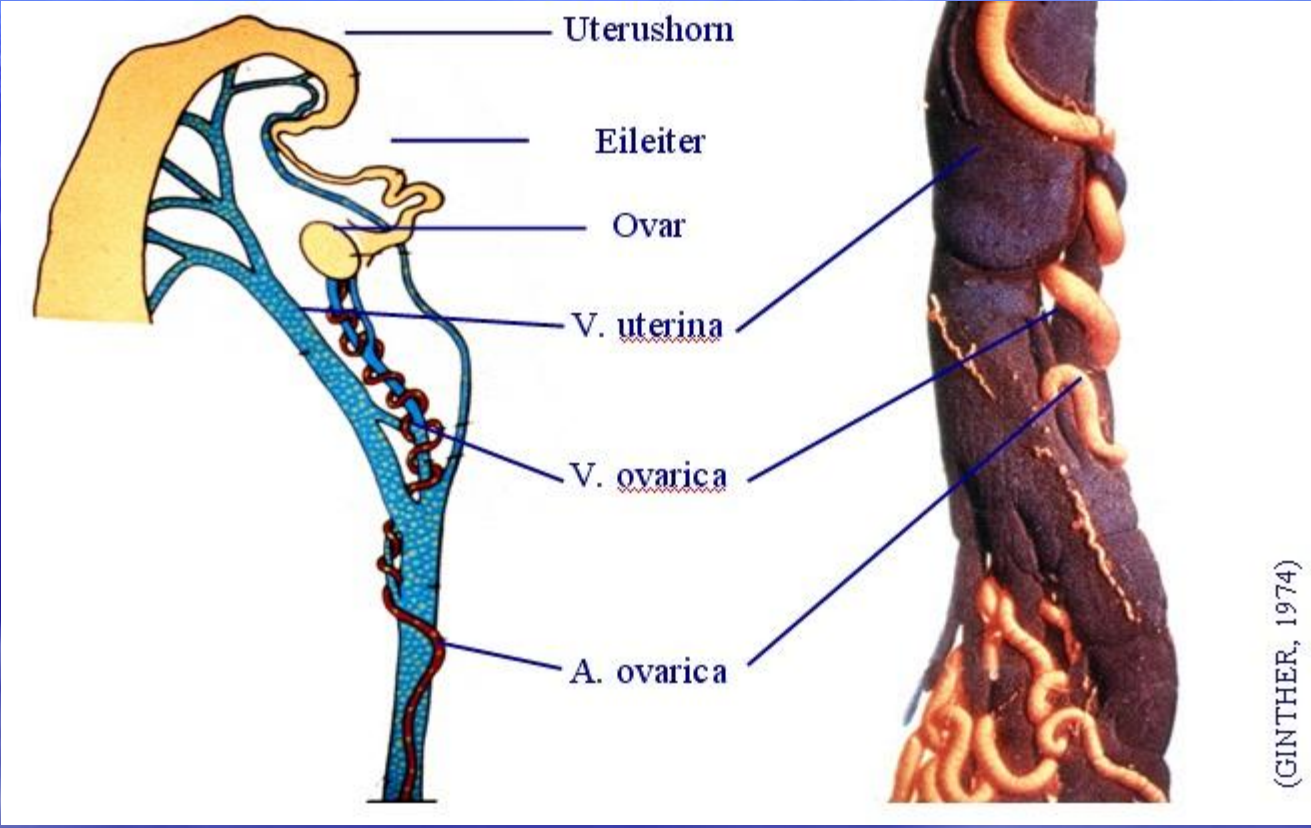
Параметры половых органов самок (см)

Вид животного	Яичники	Яйцепроводы	Рога матки	Теломатки	Шейка матки	Влагалище	Преддверие влагалища
Корова	3×2	25-30	15-20	1-5	8-12	22-30	10-14
Свинья	2-4	20-30	100-200	5-6	12-20	18-20	5-10
Кобыла	3-8	14-30	14-30	8-15	4-8	22-30	8-16
Овца	1,5×1	9-18	10-20	2-4	5-7	8-12	4-5

Половые органы свиноматки

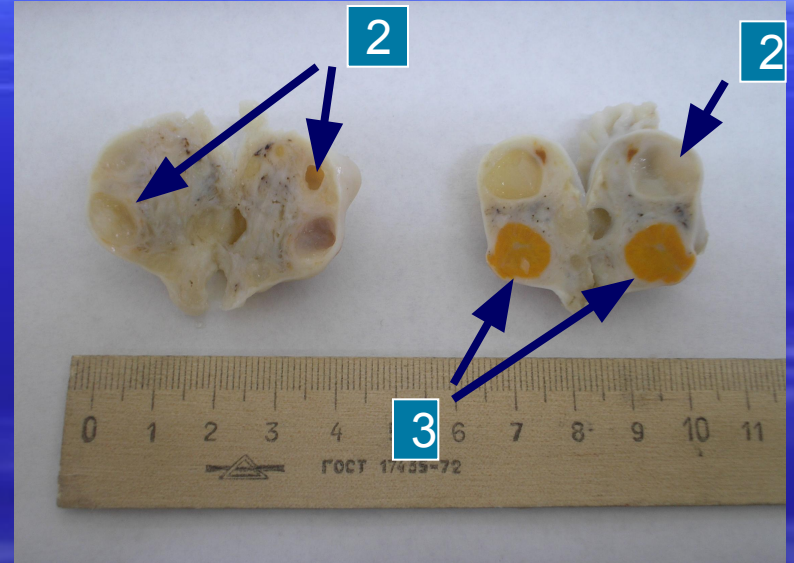
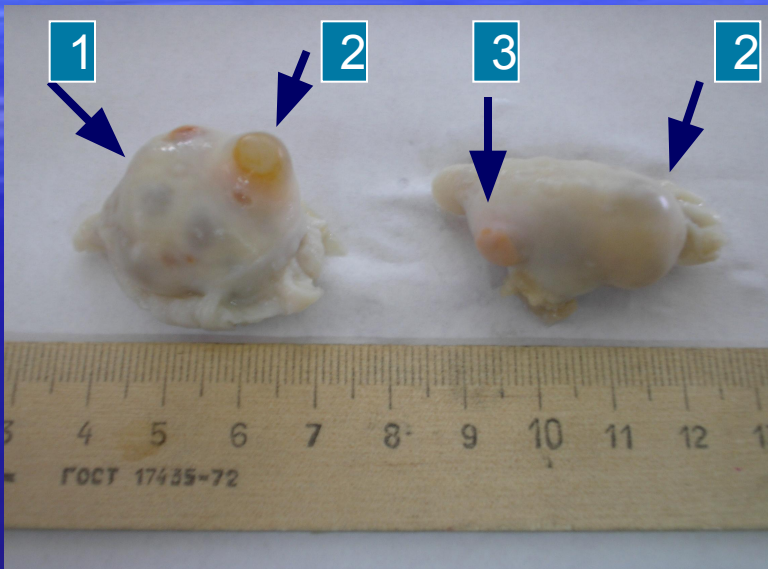
- 1. Шейка матки
- 2. Тело матки
- 3. Бифуркаций
- 4. Рога матки
- 5. Яичник
- 6. Плод
- 7. Яйцепровод





(GINTHER, 1974)

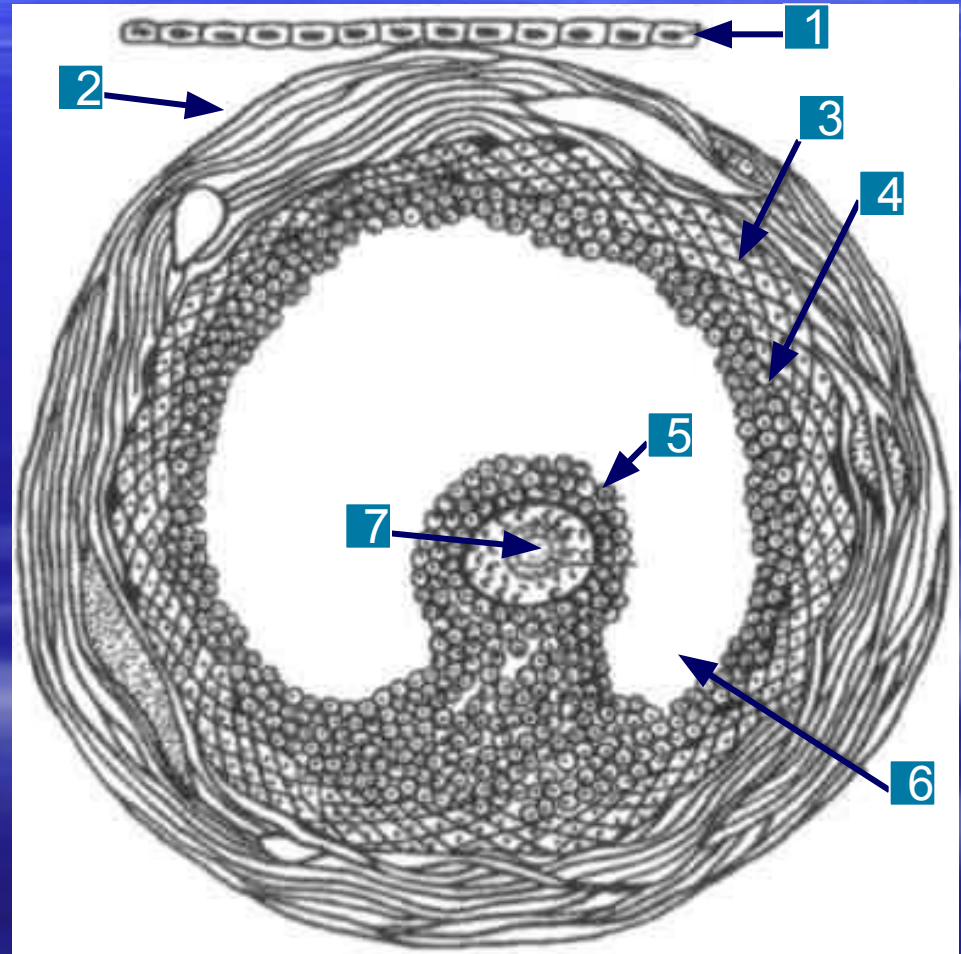
Яичники



- 1. Яичник
- 2. Фолликул
- 3. Желтое тело

Строение Граафова фолликула

- 1. Зачатковый эпителий
- 2. Наружный слой
- 3. Внутренний слой
- 4. Зернистый слой
- 5. Яйценосный бугорок
- 6. Фолликулярная жидкость
- 7. Овоцит второго порядка

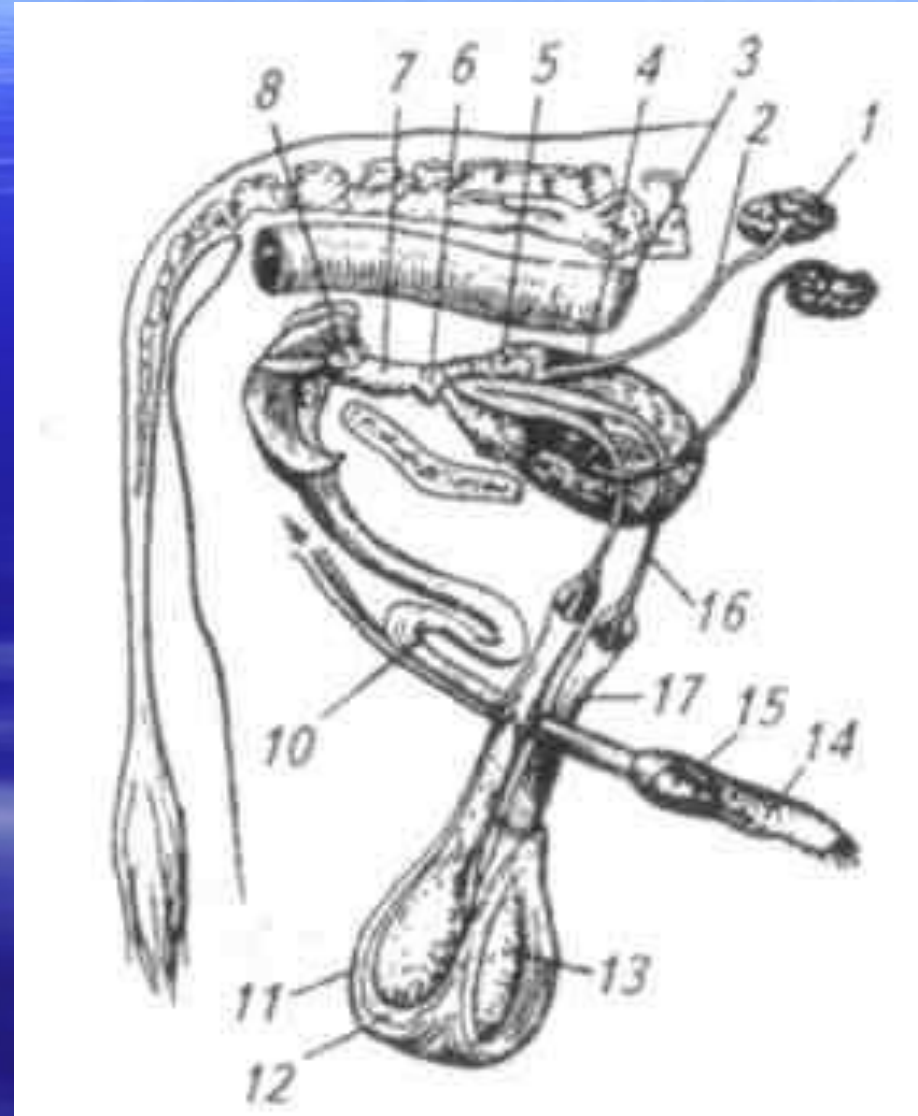


Половые органы быка



Половые органы быка

- 1. Почка
- 2. Мочеточник
- 3. Прямая кишка
- 4. Мочевой пузырь
- 5. Пузырьковидная железа
- 6. Предстательная железа
- 7. Тазовая часть мочеполового канала
- 8. Луковичная железа
- 9. Пенисная часть мочеполового канала
- 10. Половой член
- 11. Мошонка
- 12. Придаток семенника
- 13. Семенник
- 14. Препуциальный мешок
- 15. Головка пениса
- 16. Спермиопровод
- 17. Семенной канатик



Семенник с придатком семенника

- 1. Семенник
- 2. Хвост придатка семенника
- 3. Тело придатка семенника
- 4. Головка придатка семенника
- 5. Сосудистый конус

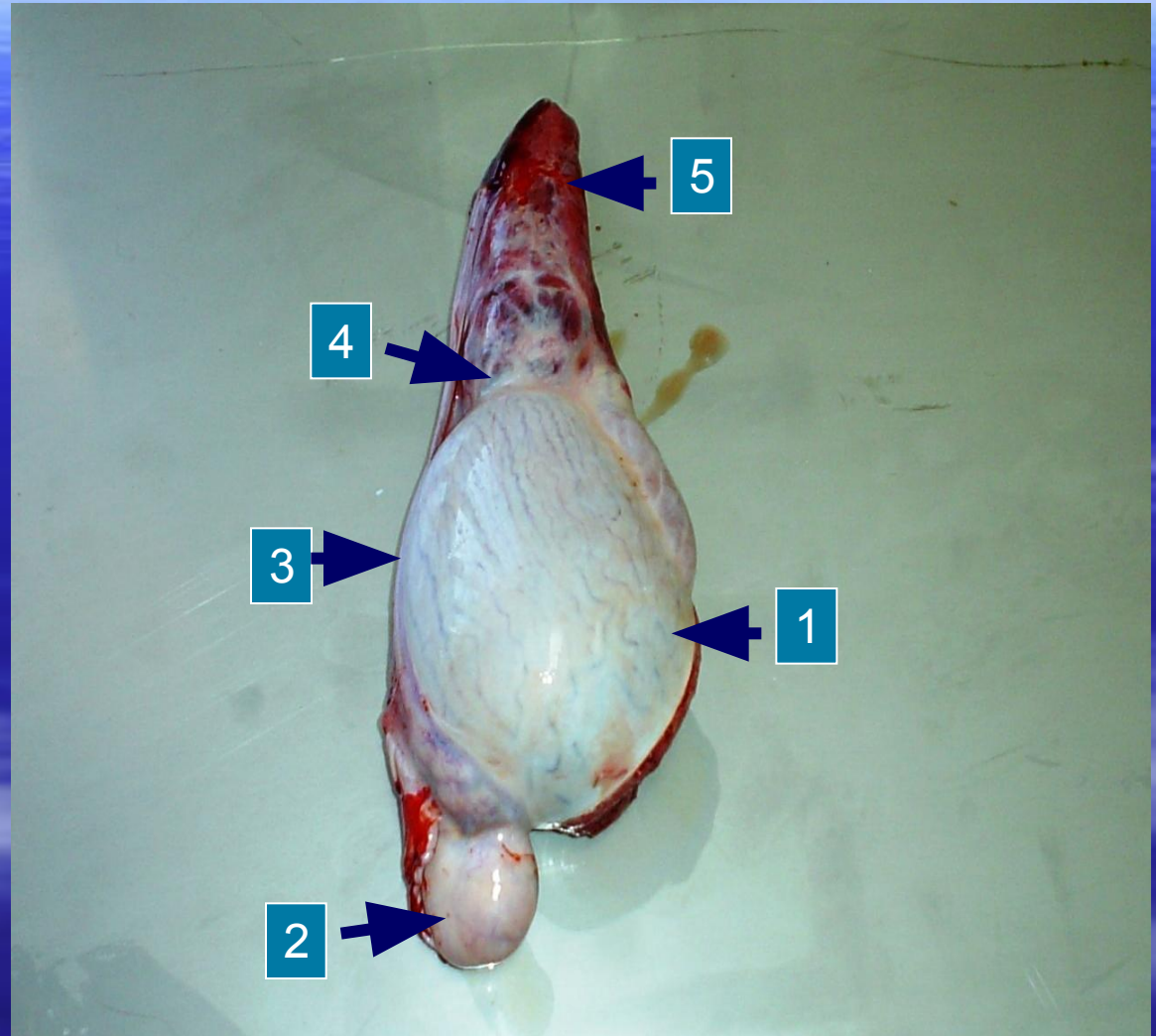
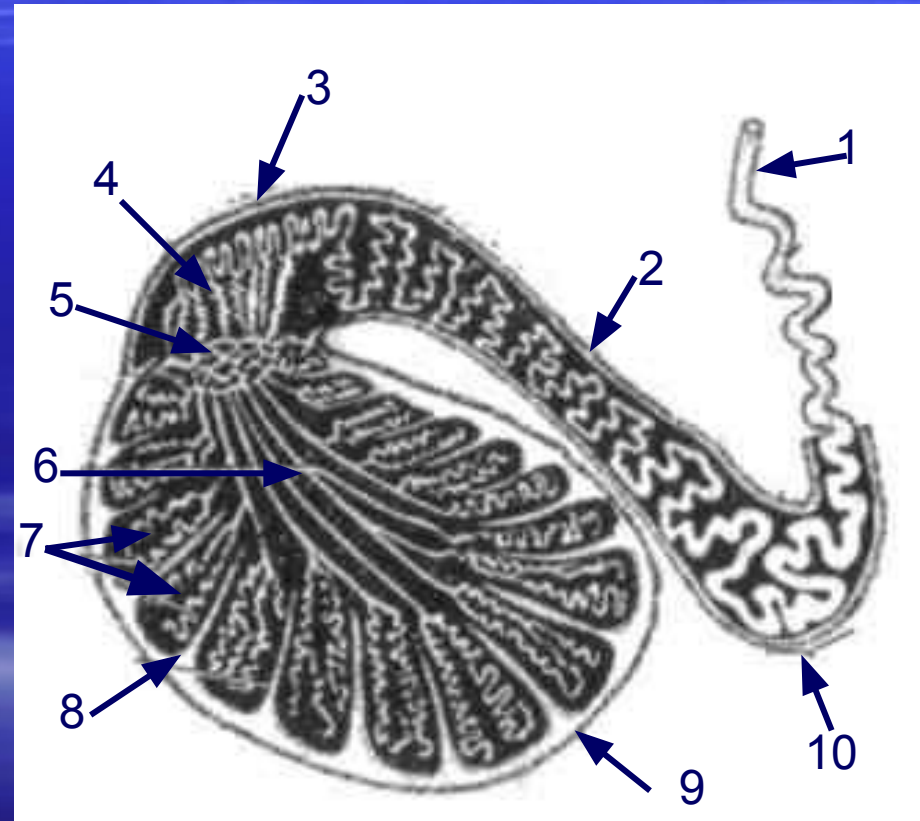


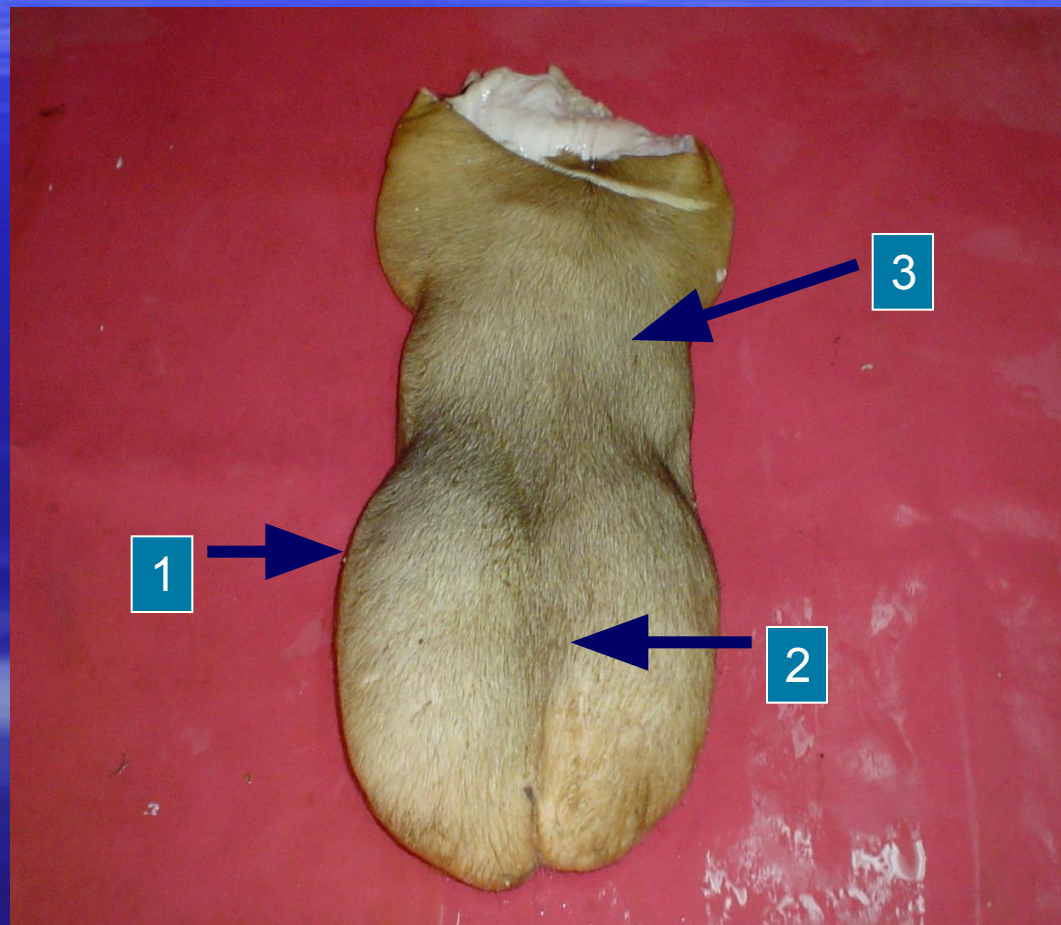
Схема строения семенника и придатка

- 1. Спермиопровод
- 2. Тело придатка
- 3. Головка придатка
- 4. Отводящие канальца
- 5. Сеть семенника
- 6. Прямые канальца
- 7. Извитые канальца
- 8. Соединительнотканые перегородки
- 9. Семенник
- 10. Хвост придатка



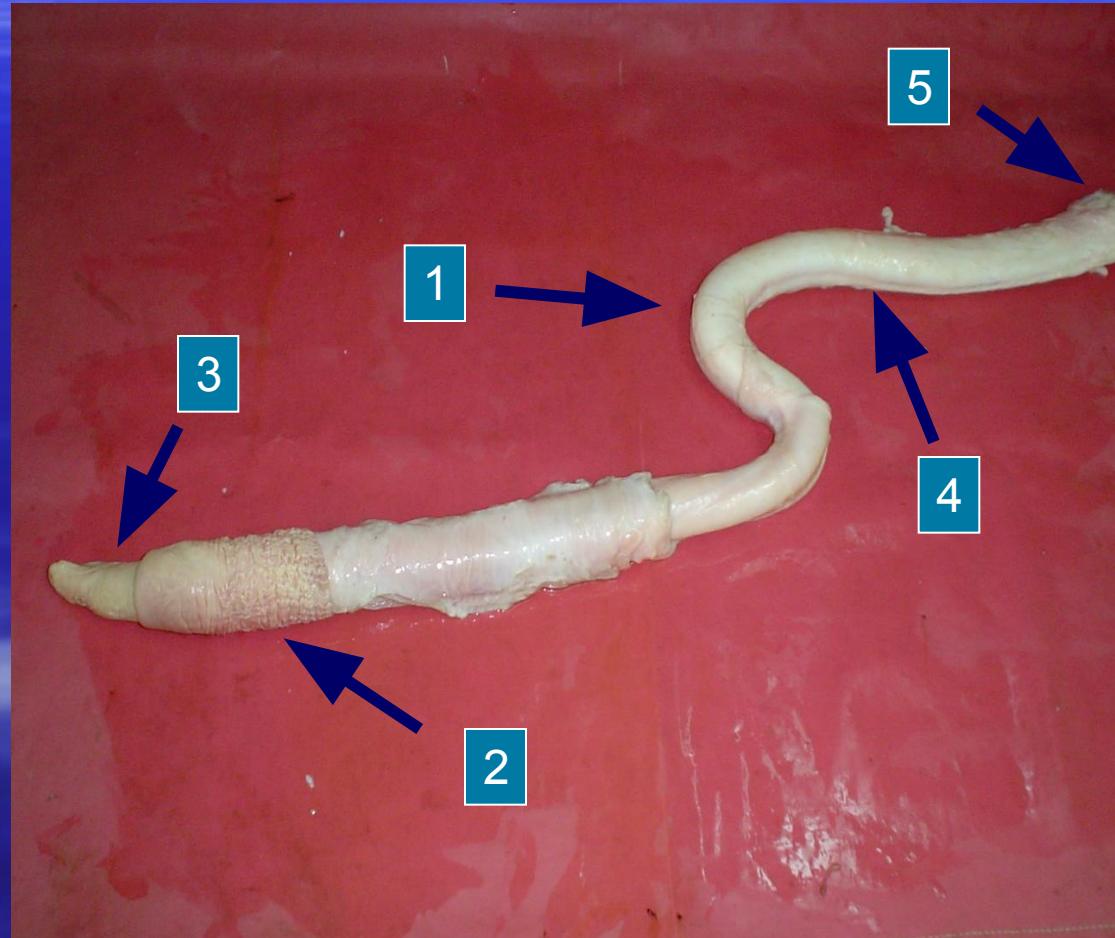
Мошонка

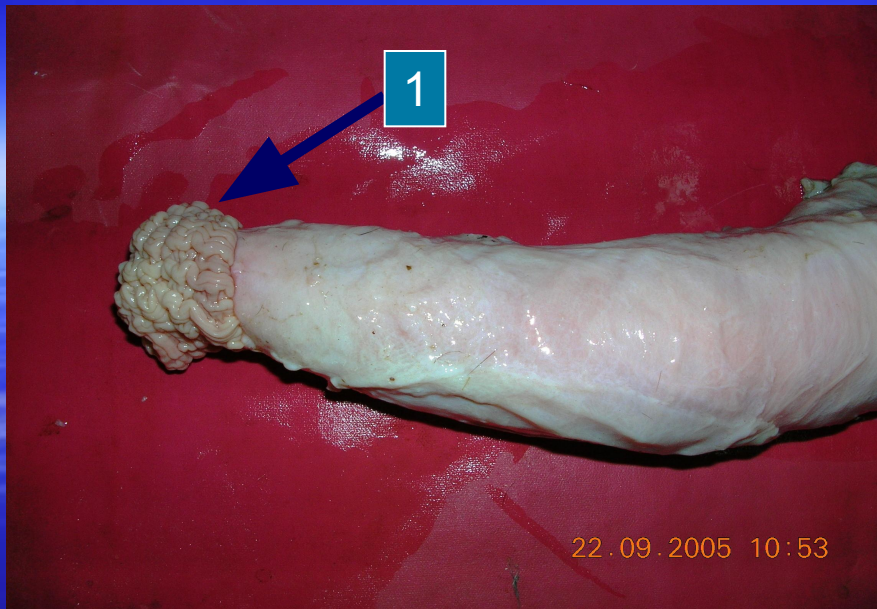
- 1. Мошонка
- 2. Шов мошонки
- 3. Шейка мошонки



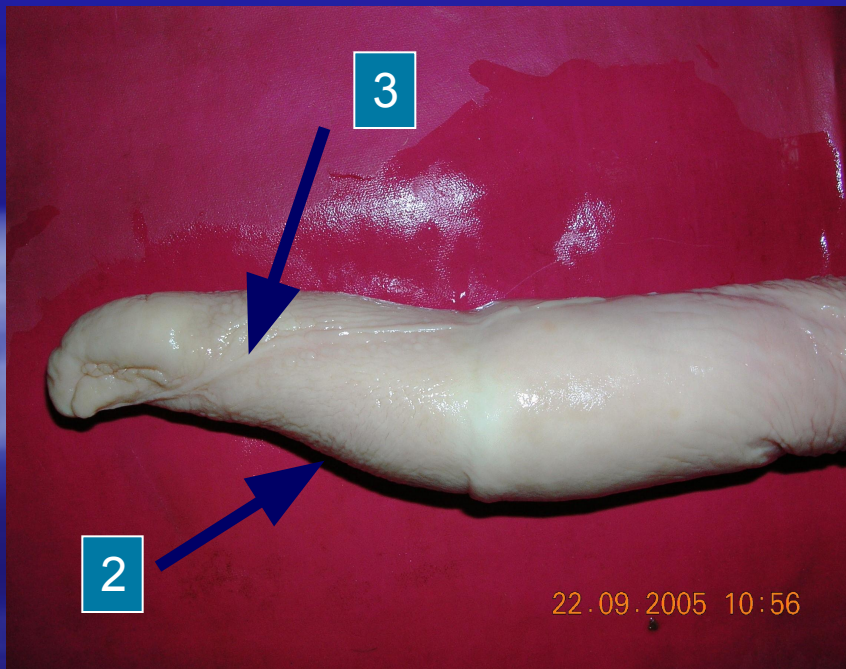
Половой член

- 1. S-образный изгиб полового члена
- 2. Препуциальный мешок
- 3. Кончик полового члена
- 4. Тело полового члена
- 5. Корень полового члена



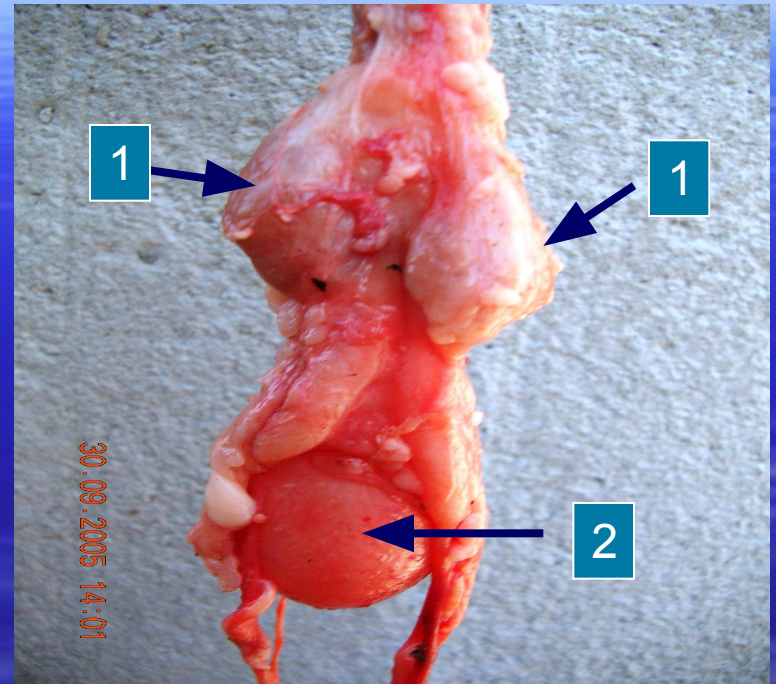
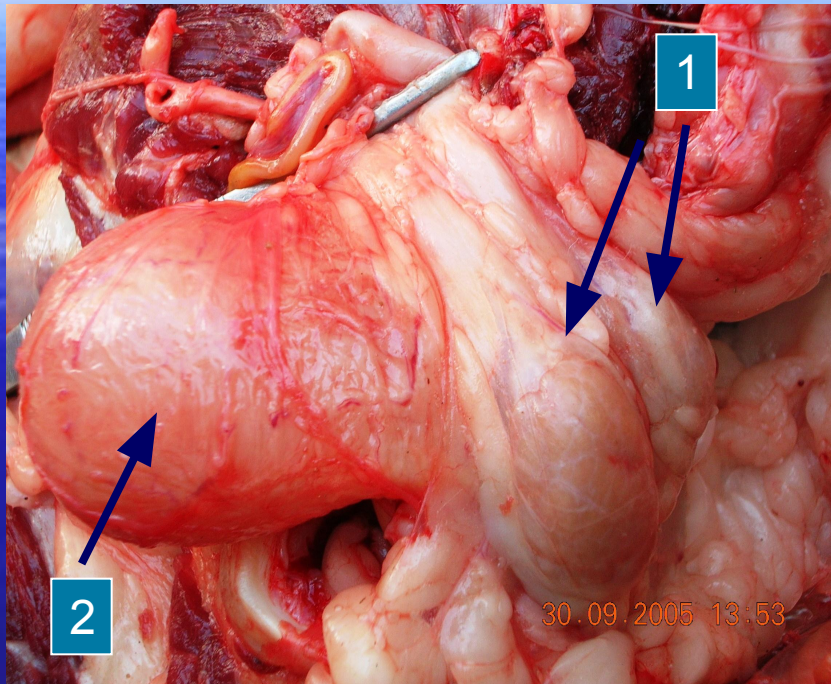


- 1. Препуциальный мешок
- 2. Кончик полового члена



- 3. Связка, закрученная на лево по ходу головки

Половые железы



- 1. Парная пузырьковидная железа
 - 2. Мочевой пузырь

Придаточные половые железы

Вид животного	Предстательная	Пузырьковидная	Луковичная
Бык	+	+	+
Хряк	+	+	+
Жеребец	отсутствует рассеянная часть	+	+
Баран	отсутствует тело железы	+	+