

СВОЯ ИГРА «Органы цветковых

СТЕБЕЛЬ

1

2

3

4

5

КОРЕНЬ

1

2

3

4

5

ЛИСТ

1

2

3

4

5

ЦВЕТОК

1

2

3

4

5

СЕМЯ, ПЛОД

1

2

3

4

5

Команда 1

Команда 2

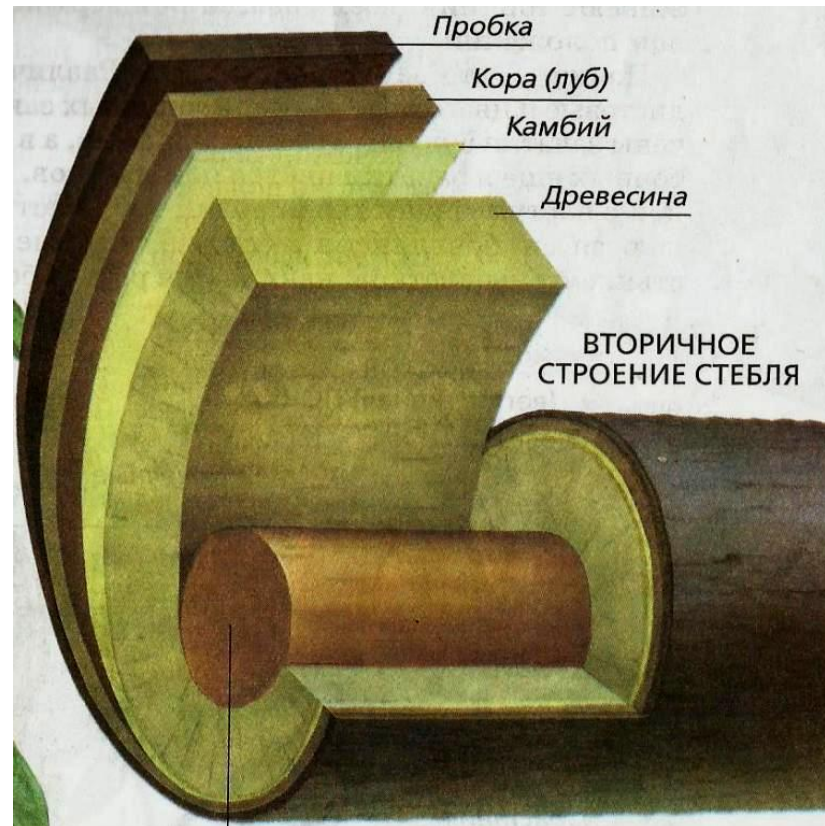
Команда 3

25

25

25

**ВОПРОС 1.1 Как называется центральная часть
стебля?**



**ОТВЕ
Т**

СЕРДЦЕВИНА



ВОПРОС 1.2 По какой части стебля перемещаются органические вещества?

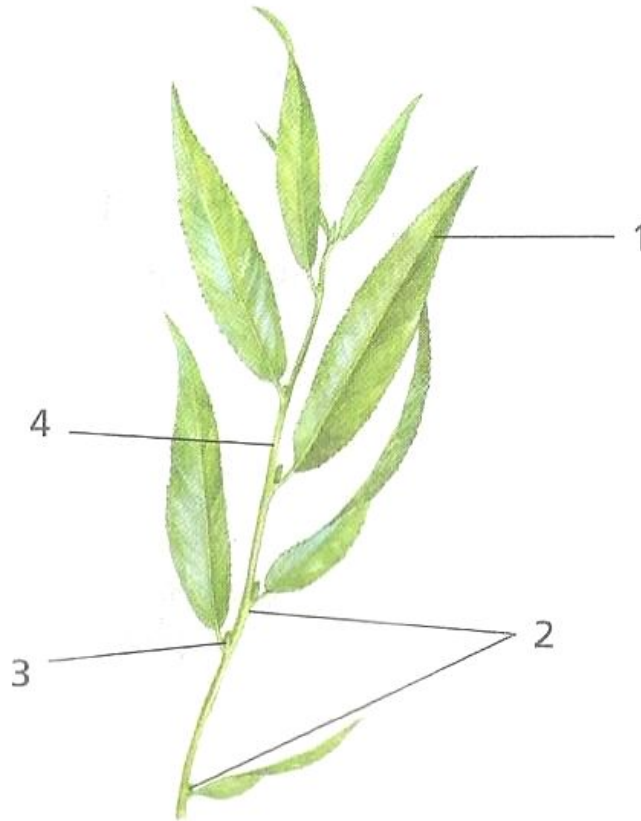
**ПРОБКА
КАМБИЙ
ЛУБ
СЕРДЦЕВИНА**

**ОТВЕ
Т**

ЛУБ



ВОПРОС 1.3 Что отмечено на рисунке цифрой 2?



**ОТВЕ
Т**

МЕЖДУУЗЛИЕ



ВОПРОС 1.4 Какой вид стебля у гороха?

**ВЬЮЩИЙСЯ
ЦЕПЛЯЮЩИЙСЯ
ПОЛУЧИЙ
ПРЯМОСТОЯЧИЙ**

**ОТВЕ
Т**

ЦЕПЛЯЮЩИЙСЯ



ВОПРОС 1.5 Как называется часть стебля, по которой перемещаются растворенные в воде минеральные вещества?

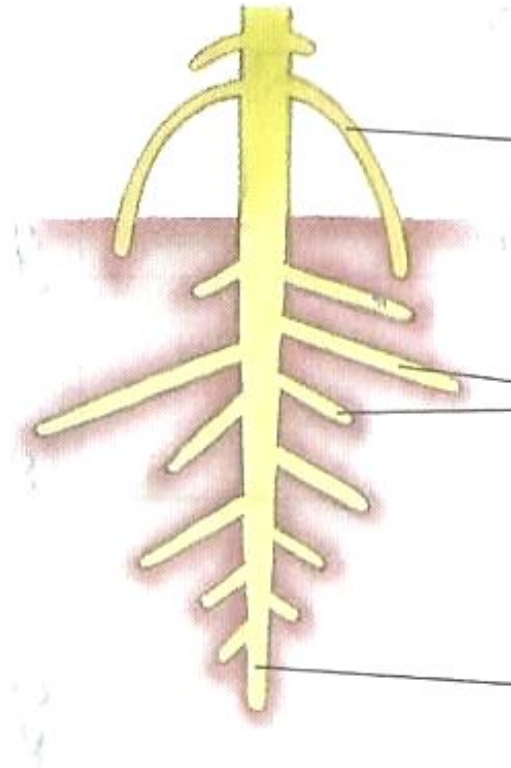
**КАМБИЙ
ПРОБКА
СЕРДЦЕВИНА
ДРЕВЕСИНА**

**ОТВЕ
Т**

ДРЕВЕСИНА



ВОПРОС 2.1 Какая корневая система изображена на рисунке?

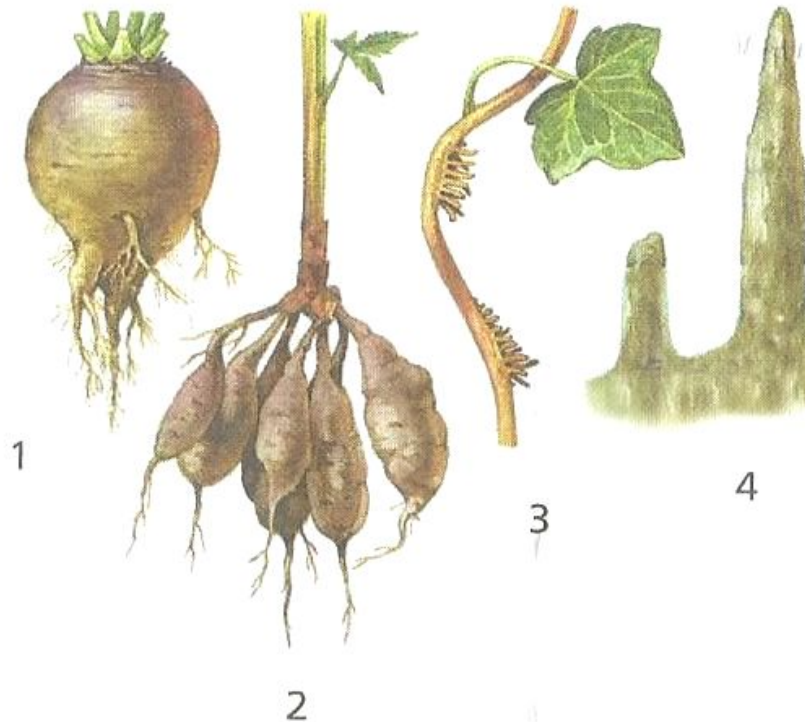


**ОТВЕ
Т**

СТЕРЖНЕВАЯ



ВОПРОС 2.2 Как называется видоизменение корней, обозначенное цифрой 2?

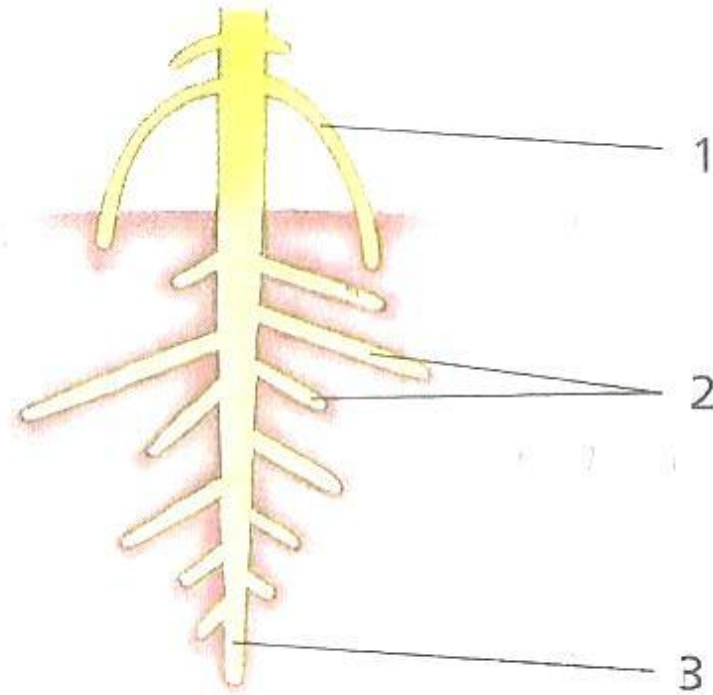


**ОТВЕ
Т**

КОРНЕВЫЕ КЛУБНИ



ВОПРОС 2.3 Что на рисунке обозначено цифрой 2?



**ОТВЕ
Т**

БОКОВЫЕ КОРНИ



ВОПРОС 2.4 Какая корневая система изображена на рисунке?



**ОТВЕ
Т**

МОЧКОВАТАЯ



ВОПРОС 2.5 Как называется зона корня, у которой есть корневые волоски?

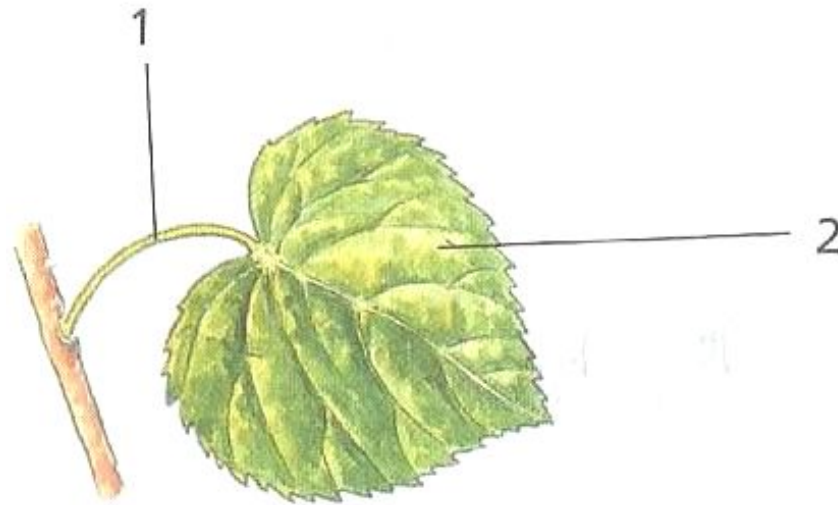
**ЗОНА ПРОВЕДЕНИЯ
ЗОНА РОСТА
ЗОНА ДЕЛЕНИЯ
ЗОНА ВСАСЫВАНИЯ**

**ОТВЕ
Т**

ЗОНА ВСАСЫВАНИЯ



ВОПРОС 3.1 Как называется часть листа, обозначенная цифрой 1?

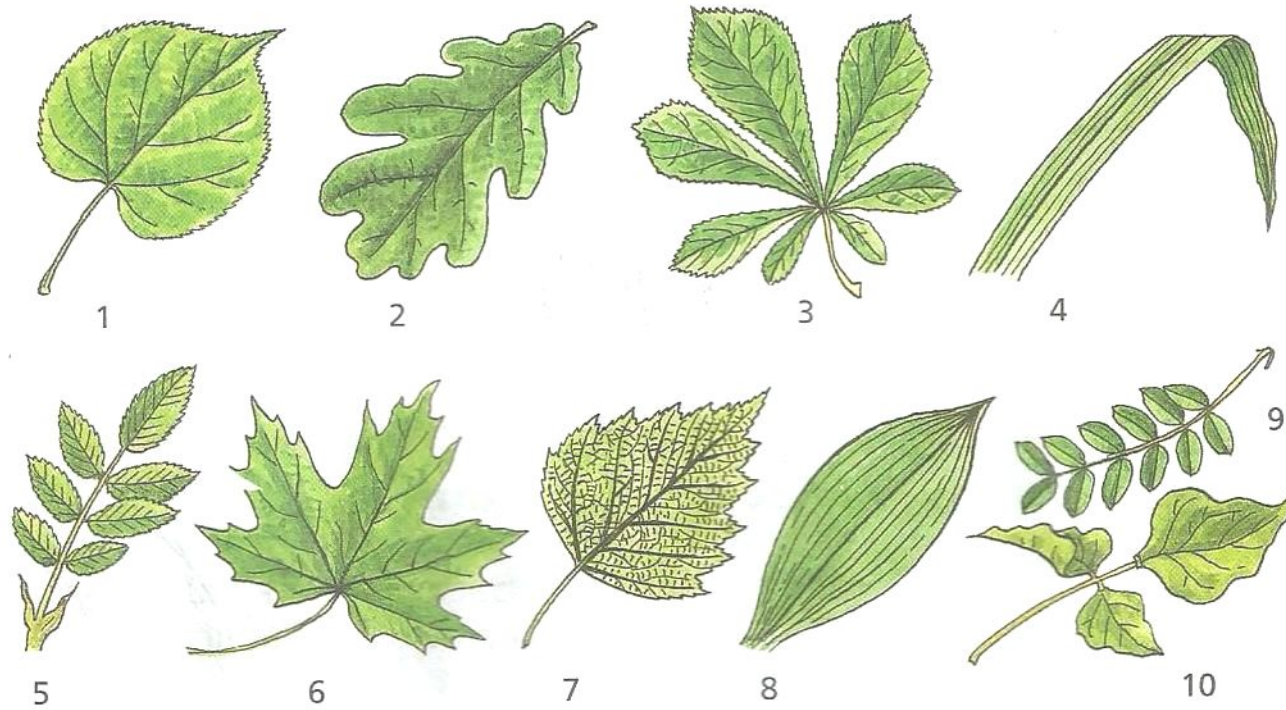


**ОТВЕ
Т**

ЧЕРЕШОК



ВОПРОС 3.2 Какими цифрами обозначены сложные листья?

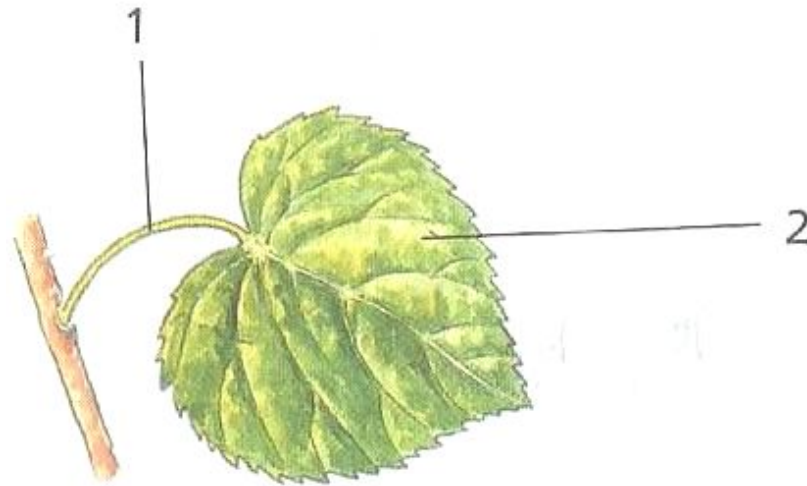


ОТВЕ
Т

3, 5, 9, 10



ВОПРОС 3.3 Какая часть листа обозначена цифрой 2?

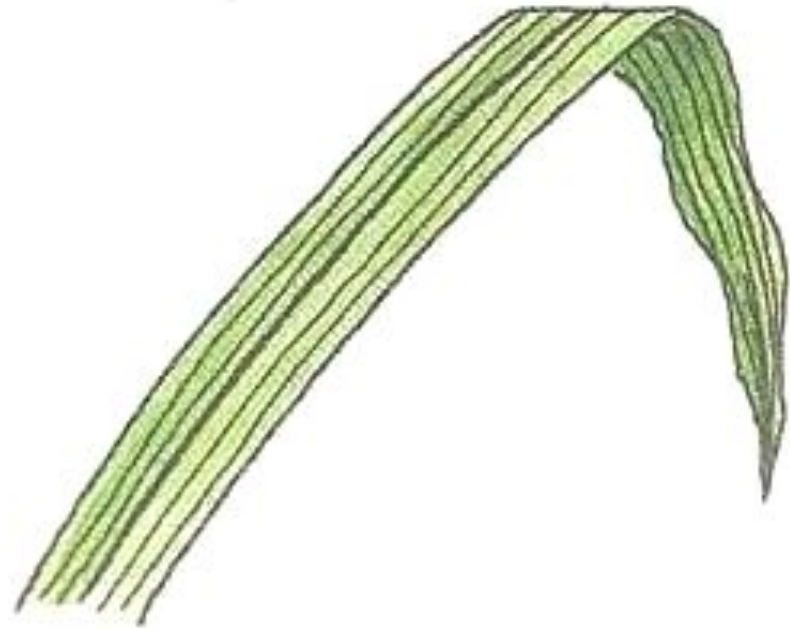


**ОТВЕ
Т**

**ЛИСТОВАЯ
ПЛАСТИНКА**



ВОПРОС 3.4 Лист этого растения является сидячим или черешковым?



**ОТВЕ
Т**

СИДЯЧИЙ



ВОПРОС 3.5 Какая функция не свойственна листу?

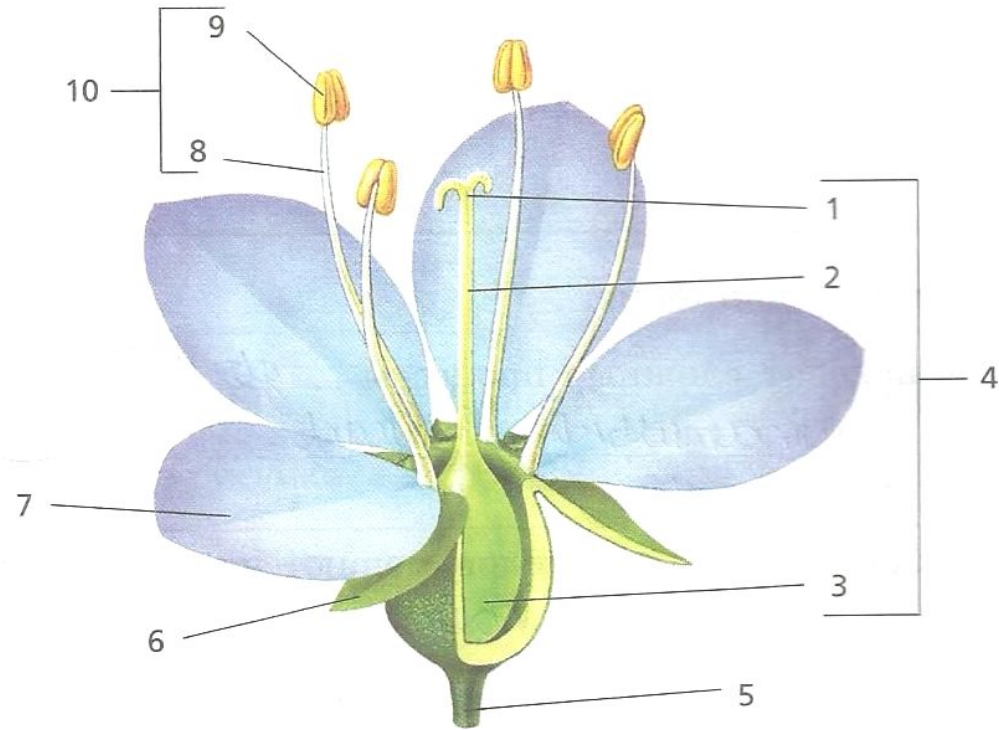
ДЫХАНИЕ
ОБРАЗОВАНИЕ МИНЕРАЛЬНЫХ
ВЕЩЕСТВ
ОБРАЗОВАНИЕ ОРГАНИЧЕСКИХ
ВЕЩЕСТВ
ИСПАРЕНИЕ ВОДЫ

ОТВЕ
Т

образование минеральных
веществ



ВОПРОС 4.1 Как называется часть цветка, обозначенная цифрой 3?

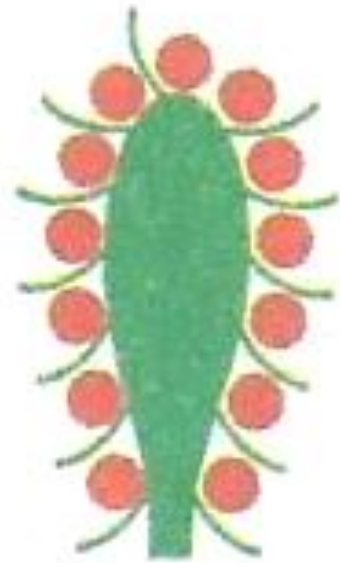


**ОТВЕ
Т**

ЗАВЯЗЬ ПЕСТИКА



ВОПРОС 4.2 Соцветие ГОЛОВКА у ромашки, подорожника или клевера?



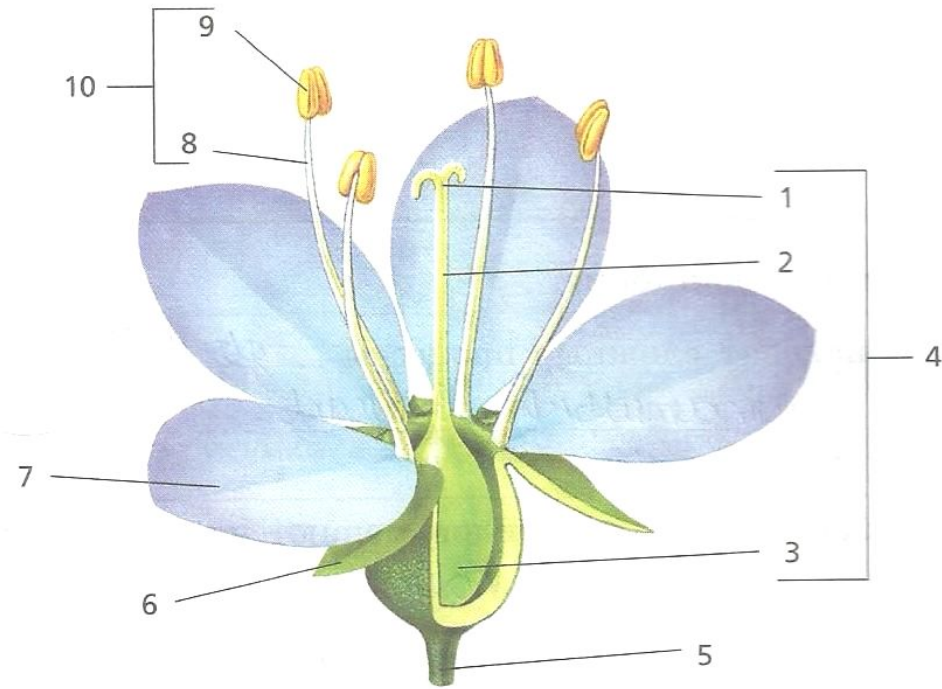
Головка

**ОТВЕ
Т**

У КЛЕВЕРА



ВОПРОС 4.3 Как называется цветок, имеющий как пестик, так и тычинки?

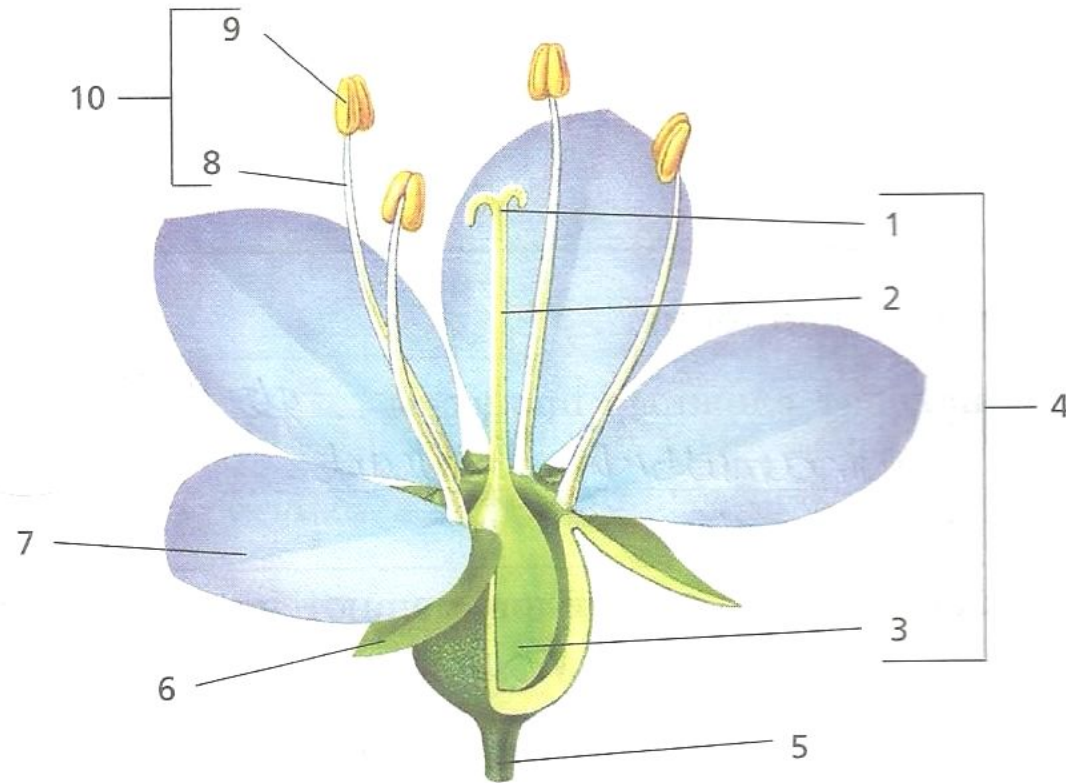


**ОТВЕ
Т**

ОБОЕПОЛЫЙ



ВОПРОС 4.4 Что на рисунке обозначено цифрой 9?

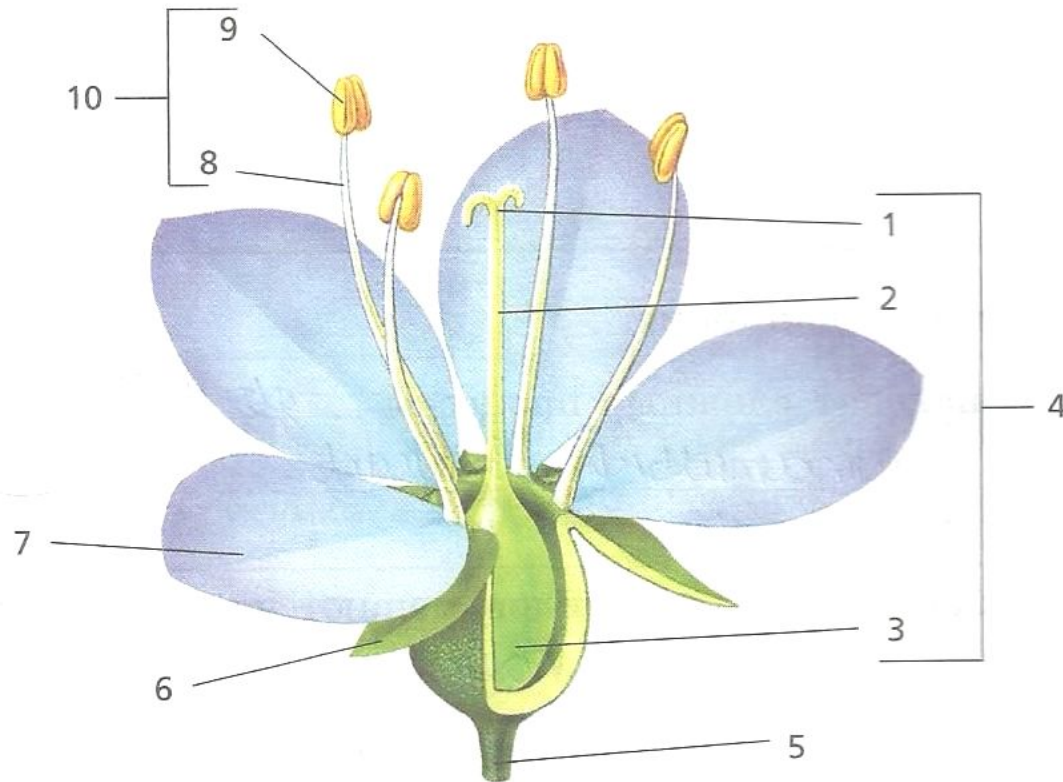


ПЫЛЬНИК

**ОТВЕ
Т**



ВОПРОС 4.5 Как называется часть цветка, обозначенная 1

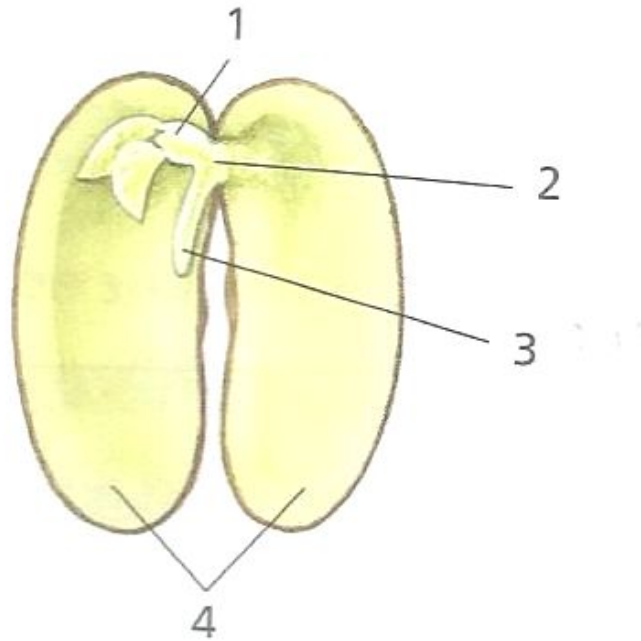


**ОТВЕ
Т**

РЫЛЬЦЕ ПЕСТИКА



ВОПРОС 5.1 Как называются растения, семена которых имеют две семядоли?



**ОТВЕ
Т**

ДВУДОЛЬНЫЕ



ВОПРОС 5.2 Что такое эндосперм?

**ЗАРОДЫШ
ЗАПАС ПИТАТЕЛЬНЫХ
ВЕЩЕСТВ
СЕМЕННАЯ КОЖУРА
СЕМЯДОЛЯ**

**ОТВЕ
Т**

**ЗАПАС ПИТАТЕЛЬНЫХ
ВЕЩЕСТВ**



ВОПРОС 5.3 Какой плод у яблони?

СОЧНЫЙ ОДНОСЕМЯННОЙ
СОЧНЫЙ МНОГОСЕМЯННОЙ
СУХОЙ ОДНОСЕМЯННОЙ
СУХОЙ МНОГОСЕМЯННОЙ

ОТВЕ
Т

СОЧНЫЙ
МНОГОСЕМЯННОЙ



ВОПРОС 5.4 Плод персика называется...

**КОСТЯНКА
МНОГОКОСТЯНКА
ЯБЛОКО
ЯГОДА**

**ОТВЕ
Т**

КОСТЯНКА



ВОПРОС 5.5 Околоплодник плода образуется из...

**ЧАШЕЛИСТИКОВ
СТЕНОК ЗАВЯЗИ
ВЕНЧИКА
ЦВЕТОЛОЖА**

**ОТВЕ
Т**

СТЕНОК ЗАВЯЗИ

