

---

# The Science of Type

*Psychology of Type from the works of Katherine Benziger*

Katherine Benziger, Ph.D.  
KBA The Human Resource Technology Company  
**Website: [www.benziger.org](http://www.benziger.org)**



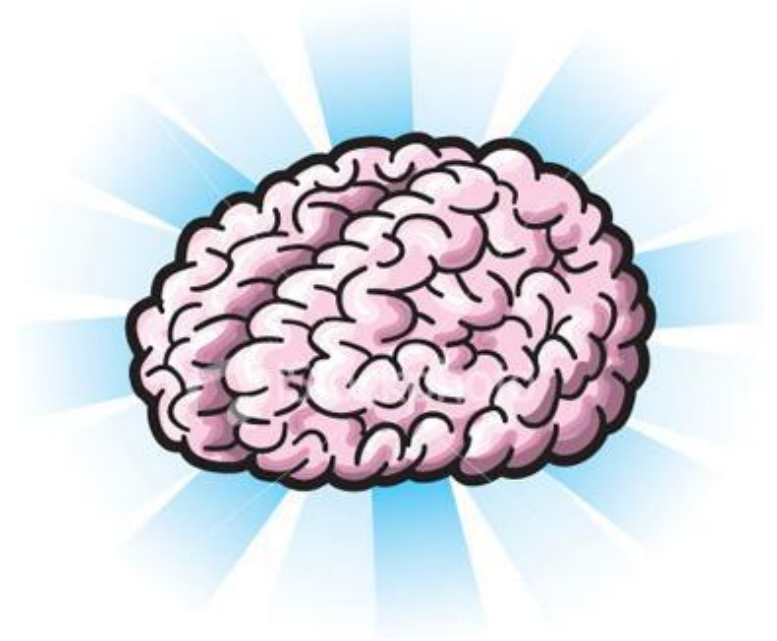
---

*The Science of Type*

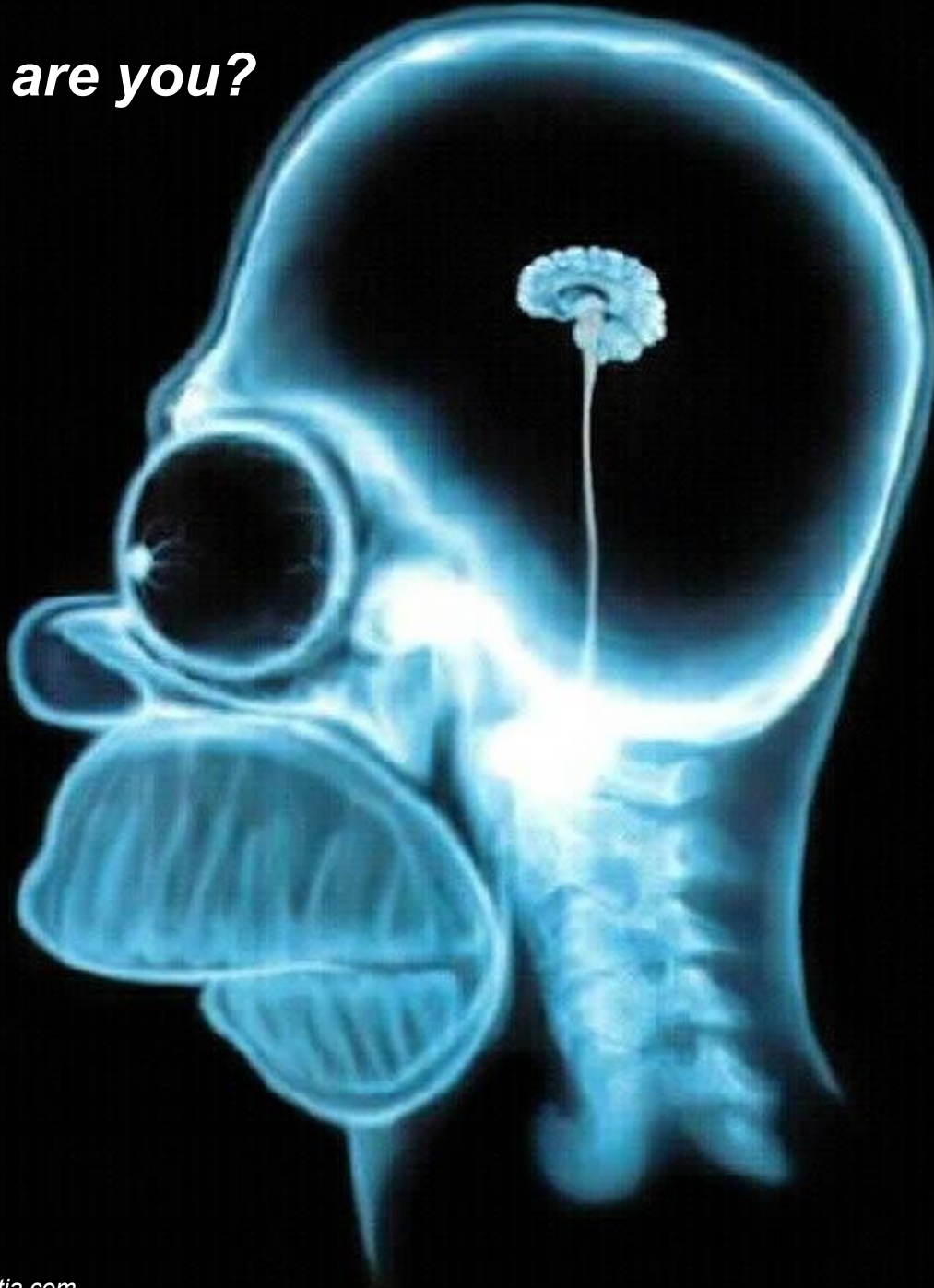
# The Science of Type - Agenda

---

- Introduction
- Testing
- Interpretation of results
- Application
- Further examples



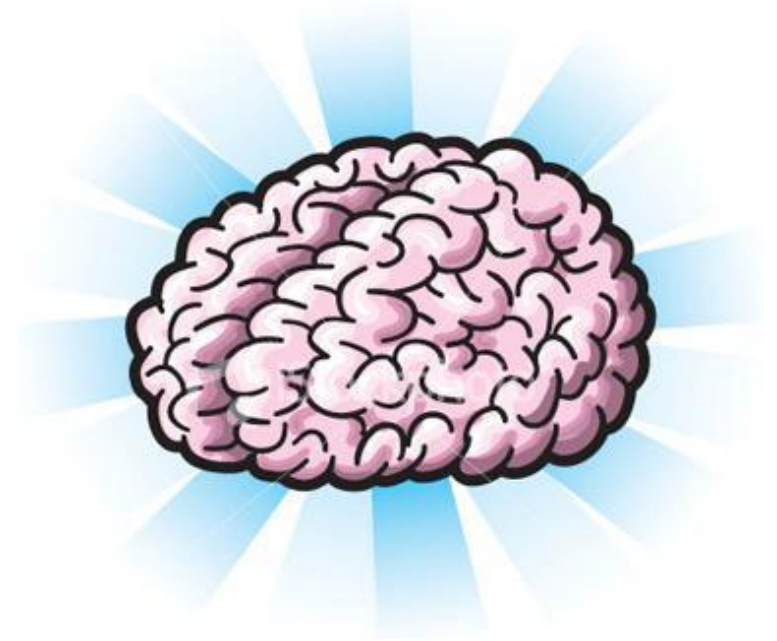
***Which type are you?***



# The Science of Type - Agenda

---

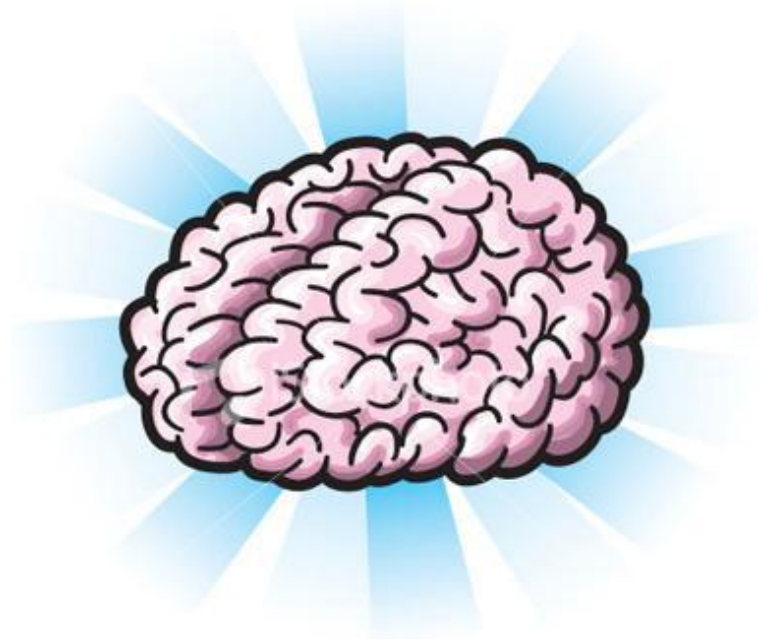
- Introduction
  - History
  - Katherine Benziger
  - Physiology



# The Science of Type - Agenda

---

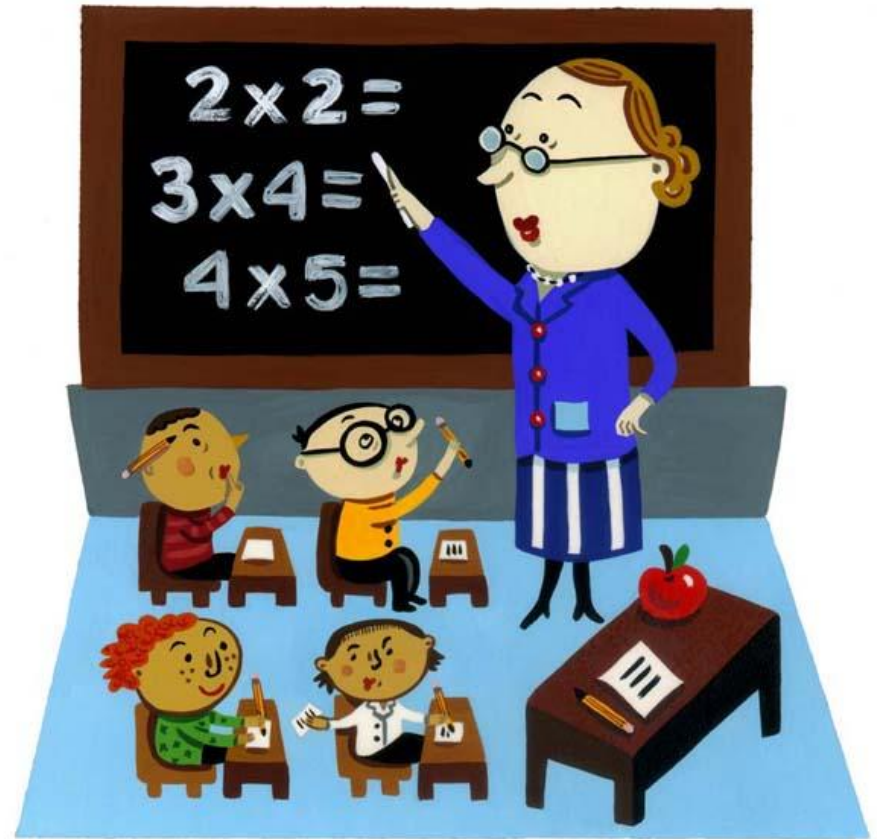
- Introduction
  - History
  - Katherine Benziger
  - Physiology



# The Science of Type - Agenda

---

- Introduction
- Testing
  - Part I – PACE Palette
  - Part II – Situational Preference



# The Science of Type - Agenda

---

- Introduction
- Testing
- Interpretation of results
  - Is this right?
  - Is this my preference?
  - Does it make sense?



# The Science of Type - Agenda

---

- Introduction
- Testing
- Interpretation of results
- Application
  - Improved interactions
  - Improved communications
  - Better team-work





# The Science of Type - Agenda

---

- Introduction
- Testing
- Interpretation of results
- Application
- Further examples
  - Key Words & Actions



# The Science of Type - Introduction

---

- History

- Developed originally by Jung (1913) as extrovert vs. introvert it was expanded to a full psychological theory of 'types' in 1921
- Further developed by Myers & Briggs into the 1960s – this was a cornerstone of management training to date

- Katherine Benziger

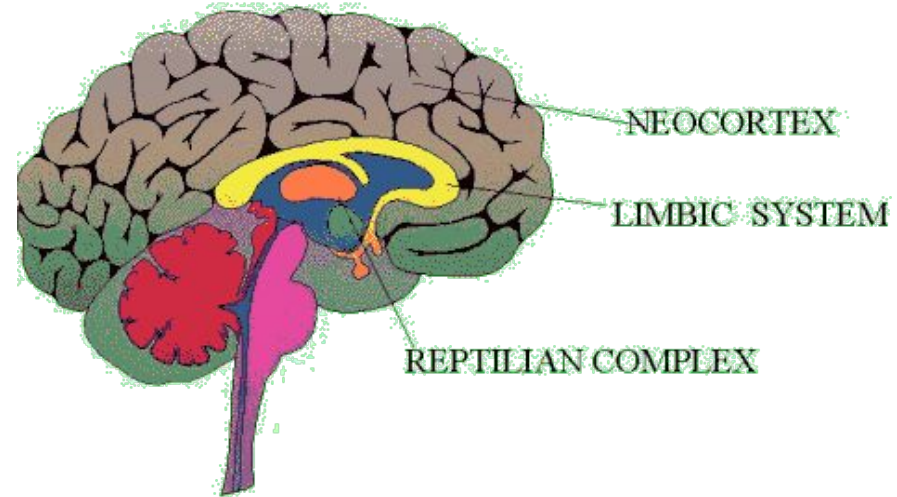
- Based on the above research and the latest physiological studies of the brain Katherine Benziger updated the framework over the last 15-years
- This is the latest theory and most accurate to date!



# The Science of Type - Introduction

---

- Physiology
  - Three types of brain
    - Reptilian
      - Primal instincts (fight / flight)
    - Limbic
      - Emotions, breathing
      - Hard-drive of the brain
    - Neo-cortex
      - The thinking brain!
      - Medium term memory
      - The processing unit



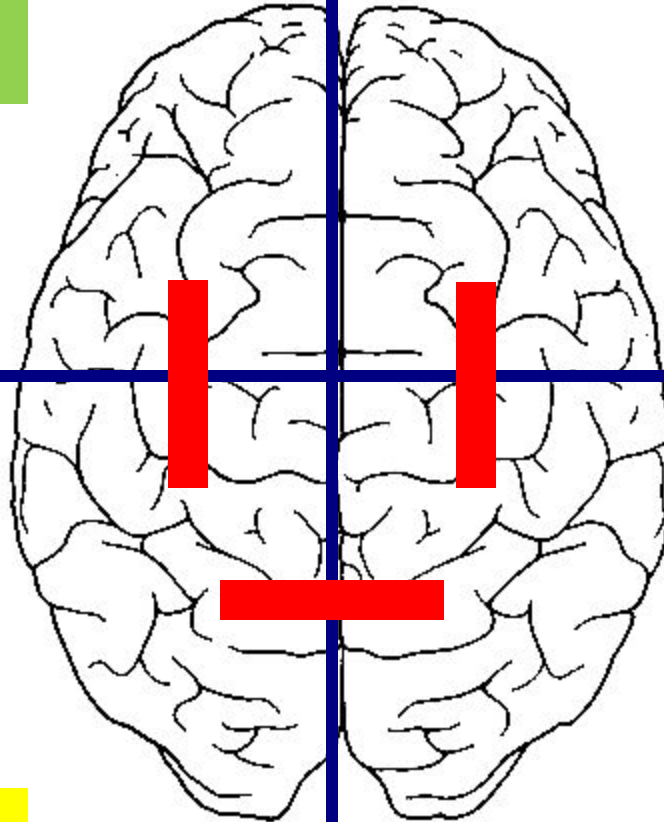
# The Science of Type - Introduction

Frontal Left

Logic of advanced tasks

Frontal Right

Advanced creativity



Basal Left

Logic of relationships

Basal Right

Creativity of relationships

*The Science of Type*

# The Science of Type - Introduction

---

- Preferences vs. Competencies
  - One quarter of the brain is 100 times more efficient than the other three
  - Therefore it's the natural preference
  - The others can be developed to strength but will always 'cost' the body more to use
  - The diagonal opposite is the natural weakness

# The Science of Type - Introduction

---



**Neither preference is better – it's all about the route taken!**



# The Science of Type –Testing

---

- I – PACE Palette
- II – Situational Preference



**Think about your private life as well as work!**

# PACE Palette

## PACE Palette

1. Pick the set of words most like you in each row – label as “4”
2. Work across the row in descending order to “1”
3. Work down the column, completing the above for each row
4. Total the number of points at the bottom

First Row	Spontaneous Impulsive Impetuous	Stable Methodical Planner	Cooperative Idealistic Sincere	Rational Curious Complex
Points				

Second Row	Adventurous Daring Hurried	Traditional Responsible Dependable	Faithful Compassionate Inspirational	Logical Analytical Lonely
Points				

Third Row	Loves Excitement Explorer Unpredictable	Dutiful Teacher Industrious	Authentic Empathic Motivator	Intellectual Inventive Problem Solver
Points				

Fourth Row	Energetic Expedient Joker	Makes Rules Orderly Well-prepared	Supportive Self-aware Caring	System Thinker Independent Perfectionist
Points				

Fifth Row	Bold Witty Risk Taker	Loyal Reliable Likes Structure	Romantic Flexible Kind	Theoretical Ingenious Individualist
Points				

Total .....

**Red                  Yellow                  Blue                  Green**



# PACE Palette

## PACE Palette

First Row	Spontaneous Impulsive Impetuous	Stable Methodical Planner	Cooperative Idealistic Sincere	Rational Curious Complex
Points	4			

Second Row	Adventurous Daring Hurried	Traditional Responsible Dependable	Faithful Compassionate Inspirational	Logical Analytical Lonely
Points				

Third Row	Loves Excitement Explorer Unpredictable	Dutiful Teacher Industrious	Authentic Empathic Motivator	Intellectual Inventive Problem Solver
Points				

Fourth Row	Energetic Expedient Joker	Makes Rules Orderly Well-prepared	Supportive Self-aware Caring	System Thinker Independent Perfectionist
Points				

Fifth Row	Bold Witty Risk Taker	Loyal Reliable Likes Structure	Romantic Flexible Kind	Theoretical Ingenious Individualist
Points				

Total .....

**Red**                      **Yellow**                      **Blue**                      **Green**

1. Pick the set of words most like you in each row – label as “4”
2. Work across the row in descending order to “1”
3. Work down the column, completing the above for each row
4. Total the number of points at the bottom

# PACE Palette

## PACE Palette

1. Pick the set of words most like you in each row – label as “4”
2. Work across the row in descending order to “1”
3. Work down the column, completing the above for each row
4. Total the number of points at the bottom

First Row	Spontaneous Impulsive Impetuous	Stable Methodical Planner	Cooperative Idealistic Sincere	Rational Curious Complex
Points	4	1	2	3

Second Row	Adventurous Daring Hurried	Traditional Responsible Dependable	Faithful Compassionate Inspirational	Logical Analytical Lonely
Points				

Third Row	Loves Excitement Explorer Unpredictable	Dutiful Teacher Industrious	Authentic Empathic Motivator	Intellectual Inventive Problem Solver
Points				

Fourth Row	Energetic Expedient Joker	Makes Rules Orderly Well-prepared	Supportive Self-aware Caring	System Thinker Independent Perfectionist
Points				

Fifth Row	Bold Witty Risk Taker	Loyal Reliable Likes Structure	Romantic Flexible Kind	Theoretical Ingenious Individualist
Points				

Total .....

**Red**                      **Yellow**                      **Blue**                      **Green**

# PACE Palette

## PACE Palette

First Row	Spontaneous Impulsive Impetuous	Stable Methodical Planner	Cooperative Idealistic Sincere	Rational Curious Complex
Points	4	1	2	3

Second Row	Adventurous Daring Hurried	Traditional Responsible Dependable	Faithful Compassionate Inspirational	Logical Analytical Lonely
Points	3	1	2	4

Third Row	Loves Excitement Explorer Unpredictable	Dutiful Teacher Industrious	Authentic Empathic Motivator	Intellectual Inventive Problem Solver
Points	3	2	1	4

Fourth Row	Energetic Expedient Joker	Makes Rules Orderly Well-prepared	Supportive Self-aware Caring	System Thinker Independent Perfectionist
Points	3	2	1	4

Fifth Row	Bold Witty Risk Taker	Loyal Reliable Likes Structure	Romantic Flexible Kind	Theoretical Ingenious Individualist
Points	2	3	1	3

Total	15	9	7	18
-------	----	---	---	----

Red                      Yellow                      Blue                      Green

1. Pick the set of words most like you in each row – label as “4”
2. Work across the row in descending order to “1”
3. Work down the column, completing the above for each row
4. Total the number of points at the bottom

# Situational Preference

---

- 4 cards given out



- Please order them as to your preferred style of living / working

---

Обед

## Любознательность



## Curiosity

*Поиск, изучение и понимание являются весельем.*

*Я люблю загадки, проблемы и решения.*

*Я люблю работать независимо.*

*Ум, справедливость и объективность очень важны.*

*Я хочу быть правильным, выполнять все верно.*

*Было бы здорово исследовать вселенную.*

*Если я найду решение, другие могут использовать его.*

*За моим внешним спокойствием может скрываться внутренняя суматоха.*

*Мне нравится изобретать новые идеи.*

*Необходимо быть компетентным.*

*Я хочу, чтобы разум контролировал мои эмоции.*

*Я увлекаюсь исследованиями и изучением учебников.*

*Я считаю компьютер своим верным другом.*

*Searching, learning and understanding are fun.*

*I love puzzles, problems and finding solutions.*

*I like to work independently.*

*Intelligence, justice and fairness are important.*

*I want to be correct – to do things right.*

*It would be great fun to explore the universe.*

*Once I've found the solution, others can take over and put it into action.*

*My calm exterior may hide some inner turmoil.*

*I love to create a brand new idea.*

*Being competent is absolutely essential.*

*I want my brain to manage my emotions.*

*I enjoy research and reading manuals.*

*I consider my computer a loyal friend.*

---

*«Зеленые» хотят знать обо всем. Им нравится анализировать, изучать, изобретать, исследовать. Независимые, они всегда проявляют спокойствие и выдержанность. Худшей ситуацией для зеленых является та, в которой они будут выглядеть глупо. Если есть время почитать, детективный роман и научная литература будут логическим выбором. Они любят абстракцию и задачи, «имеющие решение».*

---

***GREENs** want to know all there is to know about everything. They like to analyze, study, invent, investigate and explore. Nonconforming and independent, they tend to appear calm, cool and collected most of the time. The worst situation for a **GREEN** would be to appear stupid. If there's a time to read (outside of "important" books and*

## Ответственность



## Responsibility

*Я ценю правила, традиции и авторитет.  
У меня есть четкое представление о том, что люди  
должны делать.  
Я вхожу в состав организации и вношу вклад в  
общество, окружающее меня.  
Я трудолюбив и контролирую ситуацию.  
Я полезен, продуктивен и способен внести свой вклад.  
Я забочусь о других, защищая их права.  
Я думаю о будущем и готовлюсь к нему.  
Дом и семья являются стержнем общества.  
Важно иметь структуру, порядок и контроль.  
Я ценю награды и всеобщее признание.  
Я обеспечиваю стабильность внутри организации.  
Я демонстрирую свою любовь на практике.*

*I value rules, tradition and authority.  
I have a clear idea of what people should do.  
I belong to organizations and contribute to my community.  
I handle details well, and I'm a hard worker.  
I am useful, productive, a contributor.  
I care for others – by upholding the rules.  
I anticipate and prepare for the future.  
The home and family are the score of society.  
It's important to have structure, laws and controls.  
I appreciate awards and public recognition.  
I provide stability within an organization.  
I demonstrate me love in practical ways.*

---

*«Желтые» – лояльны, надежны, пунктуальны,  
заслуживают доверия и считают, что каждый человек  
должен быть таким. Структура и порядок очень важны.  
Они основывают и поддерживают организации. Очень  
надежны и являются основой стабильной социальной  
системы. «Желтые» противятся переменам и  
считают иерархию необходимой для общества,  
компании, семьи. Любую руководящую роль и власть  
нужно заслужить. У них стремление планировать  
работу и выполнять план.*

---

***YELLOWs** are loyal, dependable, punctual, trustworthy –  
and they know that everyone else should be, too. Structure  
and order are very important. They establish and maintain  
institutions. Very reliable – the backbone of a stable social  
system. **YELLOWs** resist change and see hierarchy as  
essential to society, the company, the family. Any leadership  
or authority role must be earned. They have strong urges to  
plan their work and work their plan.*



## Приключение

## Adventure

Мне нравится быть свободным и делать все по-своему.  
Где новые границы? Я хочу исследовать их.  
Жизнь-замечательная игра! Давайте играть!  
Я всегда там где движение и проблемы!  
Разнообразие и волнения забавляют и стимулируют.  
Дайте мне проблему, я ее сразу решу!  
Я люблю публичные выступления.  
Нужно найти новый, другой способ решения проблемы.  
Свобода важна, не ограничивайте меня.  
От правил, которые не имеют смысла, нужно отступить.  
Игры созданы для побед, горы для восхождения.

*I like being free to do things my own way. Where are the new frontiers? I want to explore. Life is a wonderful game-let's play. Where's the action (or the problem)- I'm there! Variety and excitement are fun and stimulating. Give me a challenge- I'll handle it NOW! I love the spotlight-watch me perform. Let's find a new and different way to do it. Freedom is important, don't fence me in. Rules that don't make sense should be broken. Games are for winning, mountains are for climbing.*

---

«Красные» больше сосредоточены на настоящем, а не на будущем. Приключенческие увлечения, импульсивное поведение, все должно сопровождаться весельем. Они не обращают внимания на суматоху и шум. Благородны, великодушны и готовы всегда прийти на помощь. Ожидание для них неприемлемо. Им часто легко наскучить и вызвать тревогу. «Красные» всему учатся на практике, а не на теории. Они по природе конкурентоспособны, остроумны и обаятельны. Поражения – временные явления. Это эмоциональные, беспечные и веселые люди.

---

*REDS tend to be more concerned about what's happening right now than in future. Adventurous hobbies, impulsive behavior, if it's fun- forget it! Easy to ignore clutter. Generous, sharing, helpful. Waiting is unacceptable. They are often easy bored and restless. REDs learn by doing and experiencing- not reading manuals. Naturally competitive, witty and charming. Defeats are temporary. Exciting, light-hearted and joyful.*



## Гармония



## Harmony

*Взаимоотношения важны для меня.*

*У меня много друзей, очень люблю животных.*

*Я честный, верный и уникальный.*

*Мне нравится помогать людям становиться теми, кем они могут быть.*

*Я переживаю свои эмоции также, как и эмоции других людей. Люди намного важнее вещей.*

*Я наслаждаюсь цветами, музыкой, романтическими фильмами и природой. Мне нравится помогать друзьям решать их проблемы.*

*Я заботливый, обладаю интуицией и хороший слушатель. Сочувствие и взаимопонимание близки мне, так как я очень восприимчивый.*

*Я расцветаю от всеобщего признания и одобрения.*

*Я лучше всех мотивирую людей.*

---

*«Синие» оценивают не только свои, но и возможности других людей. Они очень креативны и постоянно развиваются. Уникальность важна, но при необходимости они могут подстраиваться под ситуацию. Жизнь является поиском смысла. Теплота и сострадание плавно переходят в искренность. Преданные друзья, они любят поговорить, поделиться и помочь. «Синие» одарены богатым воображением, искренние и полны чуткости к мыслям и чувствам других людей.*

---

*Relationships are important to me.*

*I have lots of friends – both human and furry.*

*I have integrity, I'm authentic and unique.*

*I like helping others become what they can be.*

*I embrace emotions – both mine and others!*

*People are far more important than things.*

*I enjoy flowers, music, romantic movies and nature.*

*I love to help friends solve their problems.*

*I'm caring, intuitive and a great listener.*

*Empathy and sympathy are both easy for me because I'm very perceptive.*

*I thrive on recognition and acceptance.*

*I excel at motivating people.*

---

***BLUEs** see the possibilities in others – and in themselves! They are highly creative and constantly growing. Uniqueness is important, yet they can shift identities to fit the situation. Life is a search for meaning. Warmth and compassion flow easily and with sincerity. Devoted friends, they love to talk, share and help. **BLUEs** are imaginative, genuine and have lots of sensibility to the thoughts and feelings of other people.*

---

# The Science of Type – Interpretation of Results

---

- What is your preference?
  - Rank order the PACE Palette
  - Does this match the coloured cards?
- Is this right?
  - Does this make sense to you?
- Is this my preference?
  - Do you recognise this preferred type in your daily activities at home and at work?
- Does it make sense?



# The Science of Type - Application

---

- Improved Interactions / communications
  - Understand how you are acting with others
  - How to do approach different types of people?
  - How can you act to improve such relationships?
  
- Better team-work
  - Learn others preferences
  - The best approach for everyone





# The Science of Type - Application



*Develop your strengths*



*Manage your weaknesses*

# Green (Frontal Left)

- Думают перед тем как сказать, тщательно выбирают слова для своих фраз
- Натурально предрасположены к проверке всего, расследованиям. Ищут всему подтверждающие данные, невидимые
- Контролируют выражение лица, прячут свои эмоции внутрь
- Используют условное наклонение: "я думаю", "как кажется", "возможно", "необходимо проверить"
- Мыслят через концентрацию и мысленный анализ (про себя): когда им все понятно - они молчат, если что то не ясно - задают вопросы
- Наслаждаются решением сложных пазлов, кодов, формулами и математикой
- Перфекционисты - любят делать все идеально, просто потому что не могут себе представить другой возможности
- Не любят повториться и лишней раз поднимать голос/ задавать вопросы
- Почему? С какой целью? Зачем? Предпочтут сверяться с данными, чем с людьми. Нетворкинг - бессмысленная трата времени
- С радостью помогают в рамках своей экспертной области, в остальных случаях предпочитают не высказываться. Предпочитают не предлагать свою помощь, с удовольствием помогут если их попросить
- Может быть сложно понять во взаимоотношениях
- Отношения во взаимоотношениях могут напоминать следование привычной "формуле"
- Одаренные скорее с вещами, чем с людьми - очень принципиальны и

# Yellow (Basal Left)

- Последовательное мышление. Интересует только здесь и сейчас. Четкие данные и только то что актуально
- Всегда подготовлены, организованны, пунктуальны, используют папки для хранения документов, наклейки-пометки
- Обожают списки: для отдыха, для работы, для покупок, расписания встреч (и еще одно запасное)
- Ценят команду и командный вклад
- Очень внимательны, отличная координация и отточенные движения
- Сильно ориентированы на семью и семейные традиции
- Предпочитают формальный подход: правила, инструкции и регламенты
- Наиболее вероятные кандидаты для правильного баланса работы и жизни
- Все планируют, ставят галочки и пометки. Предпочитают конкретные измеримые задачи, полную ясность в постановке цели
- Качество это все! Все проверяют и перепроверяют. Имеют план на случай если что-то пойдет не по плану
- Ориентированы на процесс, повторное использование знаний и материалов, учатся на событиях прошлого, не любят пере изобретать колесо
- Предпочитают ранние уведомления и запланированные изменения
- Скорее склонны воспринимать концепцию страхования рисков
- Демократичность, справедливость, надежность, традиционную или формальный одежду
- Хороши в использовании самых сложных инструментов в работе, отлично выполняют высокоточные работы, сборка на производстве, ремесла

# Red (Frontal Right)

- Склонны к распознаванию последовательностей. Способны практически видеть будущие события и взаимосвязи событий
- Креативность прямо на ходу. Начинают действовать и думают по ходу. Начинают движение и подстраиваются по ходу. Спонтанны.
- Новые идеи и возможности вызывают драйв. Предпочитают свободу и автономность правилам и процедурам
- Любят поговорить, вступить в дискуссию, высказаться чтобы показать свое понимание. Бесконечное стремление к изменениям и вдохновению. Думают через движение и активность
- Складывают бумаги в стопки - у них "стопочная" система хранения, которая другим может показаться хаотичной и не структурированной
- Могут отключать свое внимание если не принимают активного внимания в разговоре
- Работают с турбо скоростью. Обожают все делать в последнюю минуту
- Могут принимать неожиданные решения - если это круто, то они участвуют!
- Натуральный пожарники в бизнесе: способны моментально внести порядок в хаос в бизнесе
- Предпочитают предпринимательскую деятельность, поиск инвесторов, заключение сделок. Прирожденные переговорщики
- Говорят жестами. Экспрессивны.
- Склонны использовать в разговоре метафоры или аллегории, выстраивать мостики для понимая темы разговора. Для объяснения часто используют картинки и описания
- Легко адаптируются к любой среде, видят всю картинку целиком, обладают широким воображением

# Blue (Basal Right)

- Гармония прежде всего. Важно как люди работают и уживаются вместе
- Очень эмоционально открыты. Все эмоции написаны на лице
- Думают через диалог. Если им понятно- они говорят
- Все время помогают, ставят интересы других людей выше собственных
- Очень важны друзья. Сначала люди потом то что ты делаешь на работе.
- Слушают с эмпатией. Очень развита интуиция о людях и том как они чувствуют
- Могут быть очень духовными. Наедине с природой. Заботятся о животных
- Отличные советчики для друзей или на работе. С большей вероятностью готовы учить, особенно в начальных классах
- Прирожденная способность справляться с людьми
- Прекрасные помощники
- Каждый нуждается в таком друге: лояльном, понимающем и способном посоветовать. Очень тактильны: сильно выраженная потребность в прикосновениях. Чувствуют через прикосновения
- Крайне общительны. Способны говорить часами и наслаждаться ЭТИМ
- То как вы им что то говорите, важнее чем то что вы говорите



# Green: Key Words

- Don't repeat themselves
- Don't shout
- No emotions, silent in they understand
- Like to solve others intractable problems
- Why? Why? Why? What's the purpose?
- Puzzles, complexity of problems
- Perfectionists
- Networking is pointless
- Poker faced
- Think before speaking
- Helpful if knowledgeable, though never offer
- Give the least amount of information as a manager
- Use tentative language – "I think..", "..perhaps..", "..that depends..", "..we need to look at the details.."
- Always ask for proof, evidence, data, background details
- People skills must be formulaic

# Yellow: Key Words

- List makers – holiday, work, agendas (and spares)
- Prepared, ordered, punctual, filing systems, sequences, labeling
- Like teamwork
- Very formal (work / life balance)
- Planning, tick-boxes
- Quality is key, audit, compliance, contingency planning
- Rule makers / observers
- Process driven
- Hate last minute changes
- Insurance / re-insurance
- Pre-warn them of changes

# Red: Key Words

- Piles of paperwork – no filing system
- Chaotic on the outside
- Upset if last to speak
- Disengage after their section / speech
- Turbo speed
- Fidget
- Competitive, take the initiative
- Hate rules, break them for the sake of it
- Spontaneous, think on their feet
- Unexpected decisions
- Fire fighting approach to tasks
- Creativity
- Pattern recognition
- Individual decisions are better
- Excel in the worlds of M&A, capital raising, deal making

# Blue: Key Words

- Friends most important, very close
- Listening, empathy
- Nature for stress-relief
- Teachers in general
- Harmony is important
- Intense ability to handle people / situations
- Detest liars
- Helping all the time
- Defending staff, pushing their image
- Everyone needs a blue friend
- Social animals, packs of them
- Emotionally expressive - "wear their hearts on their sleeves"
- Think through dialogue, if they understand they talk
- How you say it is more important than what you say

# Домашнее задание

---

- Протестировать 5 своих близких/коллег
- Определить их тип и обсудить с ними их и свою типологию
- Подготовить 1 слайд на вторую сессию:
  - как вы определили тип
  - с какими трудностями столкнулись
  - что совпало с описанием и что нет
  - стали ли более понятны привычки и поведение которое демонстрируют протестированные коллеги/близкие

Вариант теста онлайн:

<http://www.teetch.com/services/thebraingame.php>

---

The End