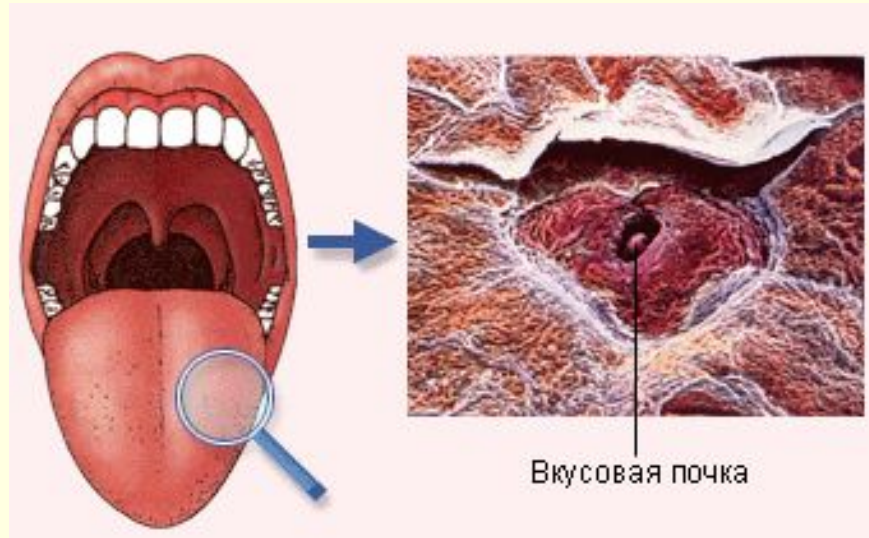
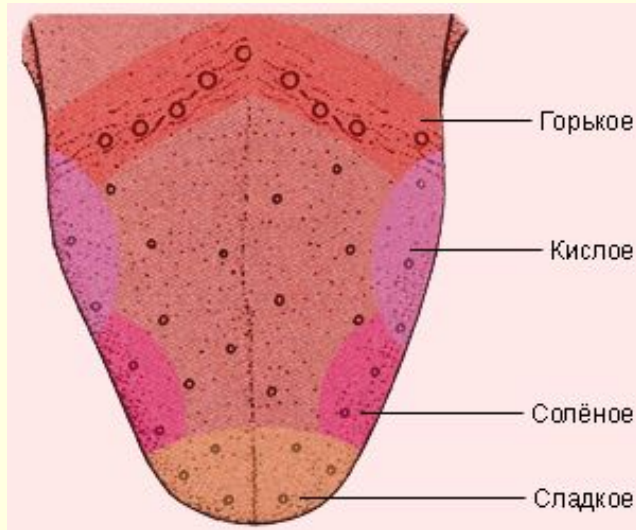


# Вопросы для повторения

1. Какое строение имеют зубы человека? Как уберечь их здоровыми?
2. Какие функции и как выполняет язык?



3. Какие химические процессы происходят в ротовой полости?
4. Как происходит проглатывание пищи?



# Пищеварение в желудке

Всем известна ситуация: человек регулярно получает пищу, однако страдает заболеванием желудка: гастритом.  
В чем причина?

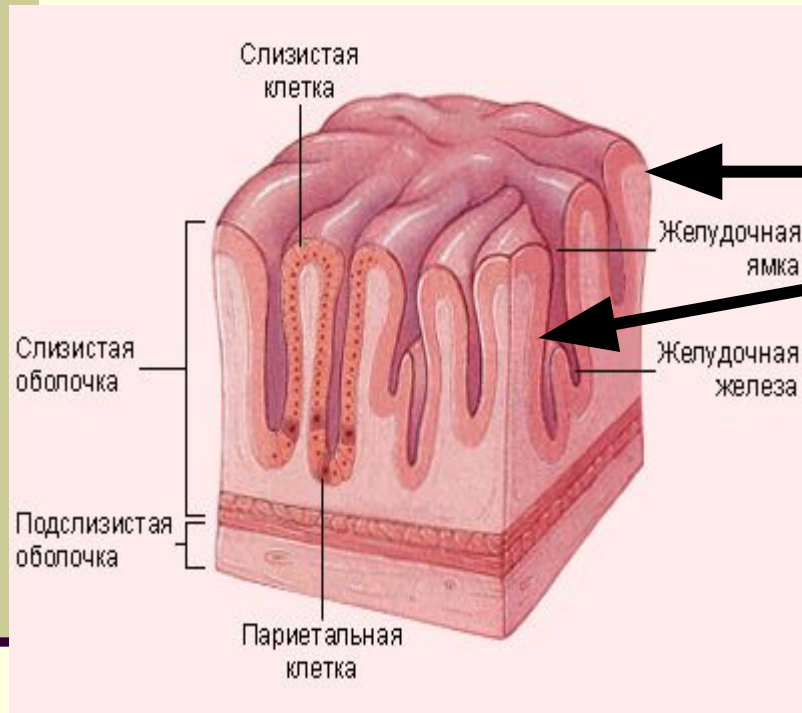
# Строение желудка



## Желудок в цифрах

- Умеренный объём желудка около 1 л.
- Максимальный объём – 2,5 л
- Пища находится в желудке от 2 до 8 час.
- В стенке желудка около 14 000 000 желудочных желез.
- На 1 см<sup>2</sup> около 100 желёзок.

# Строение стенок желудка



**Внутренний слой образует:**

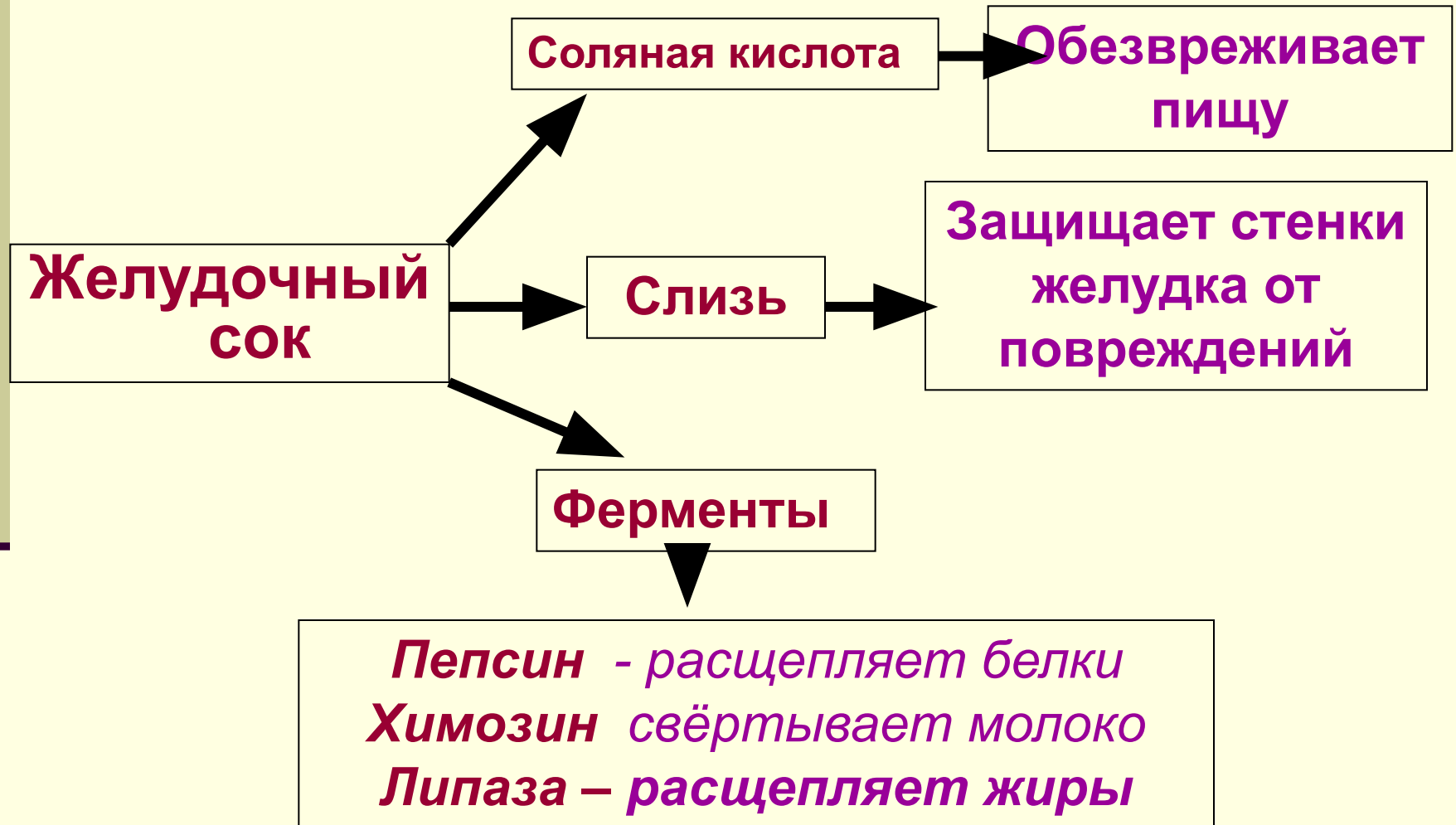
- складки
- желудочные железы

**Средний слой составляет гладкая мускулатура**

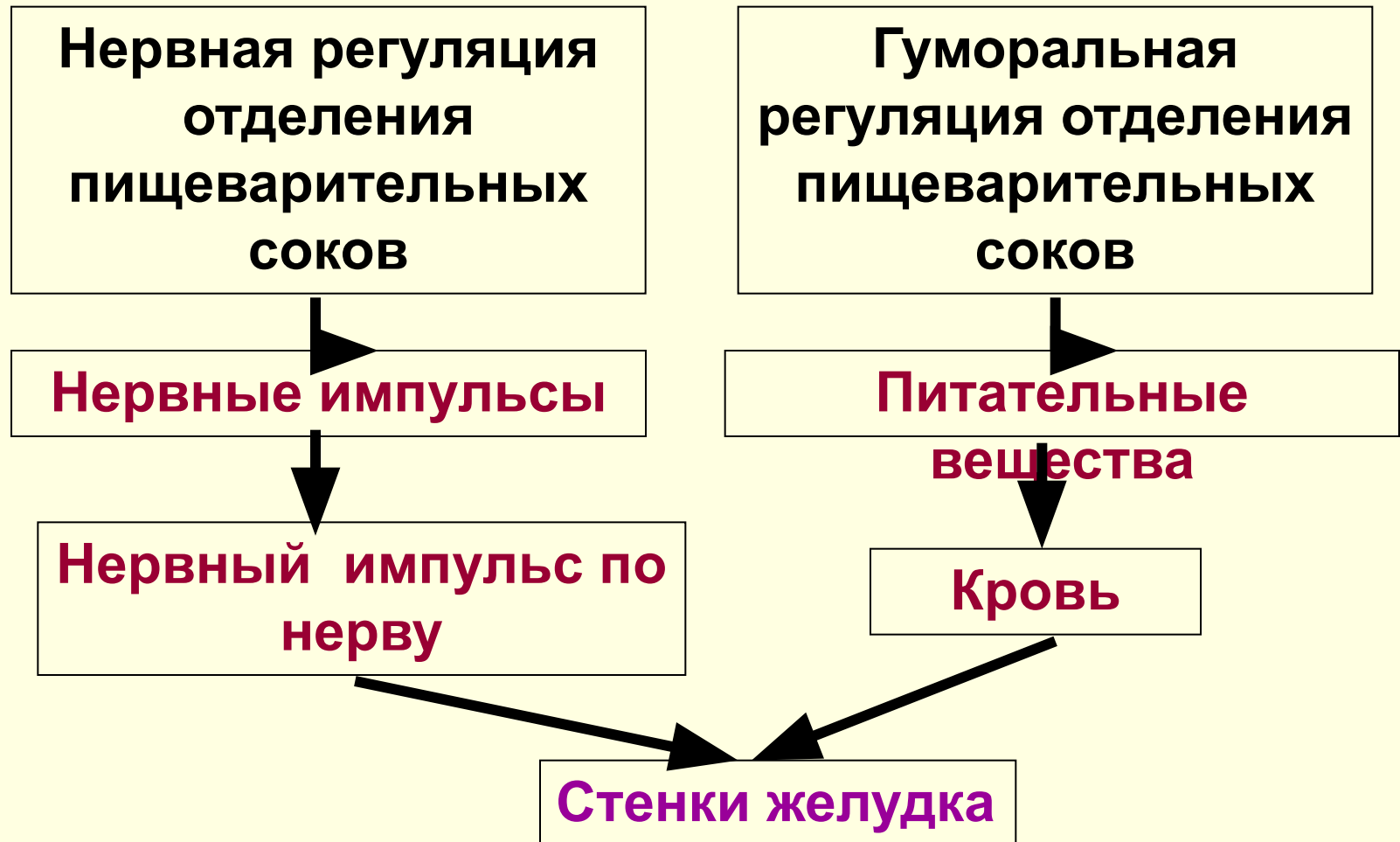
**Наружный слой закрепляет желудок в брюшной полости**



# Состав желудочного сока

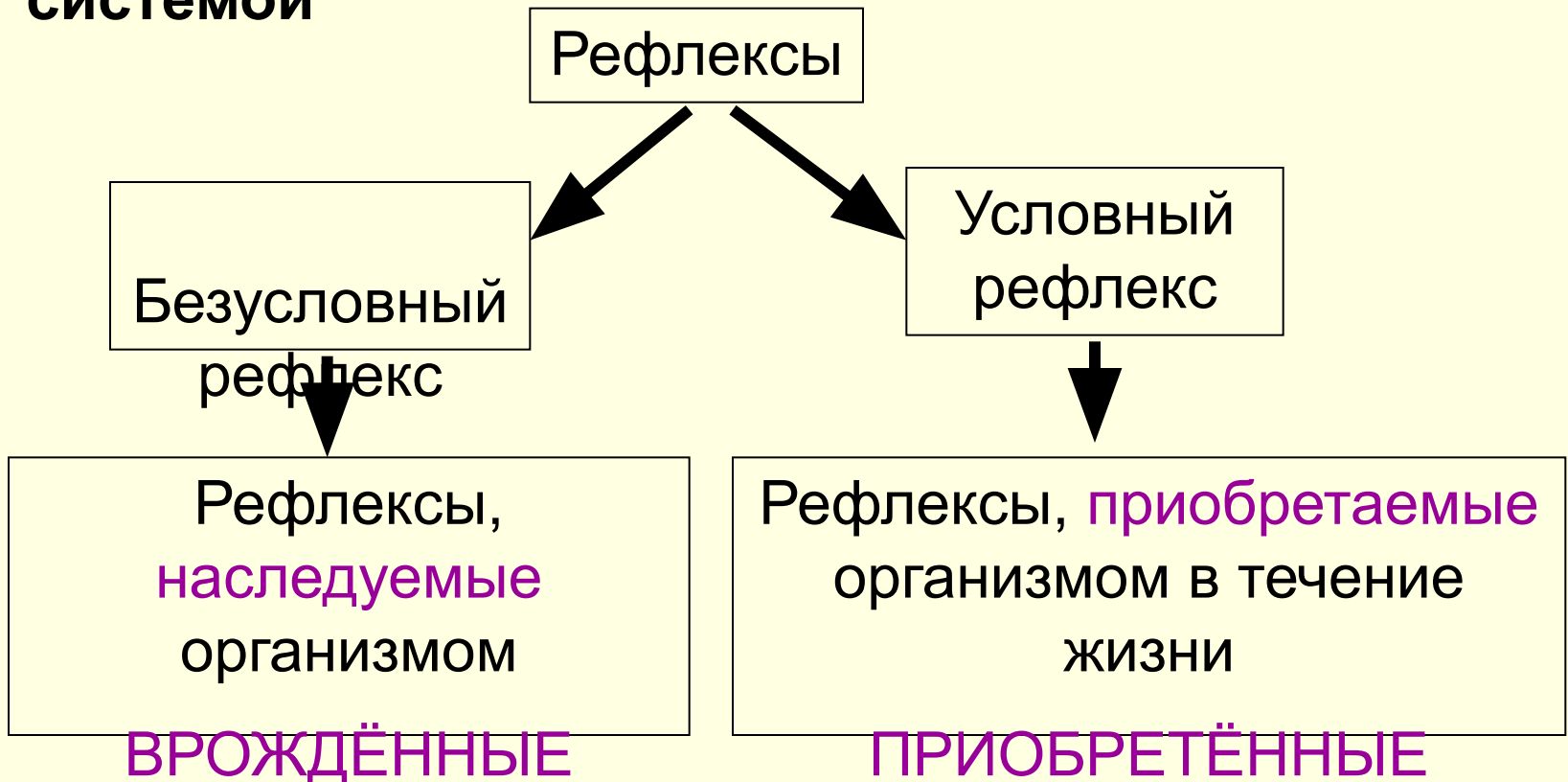


# Регуляция отделения пищеварительных соков



# Рефлекторная теория И.П Павлова

**Рефлекс** – ответная реакция организма на внешнее раздражение, осуществляемое нервной системой

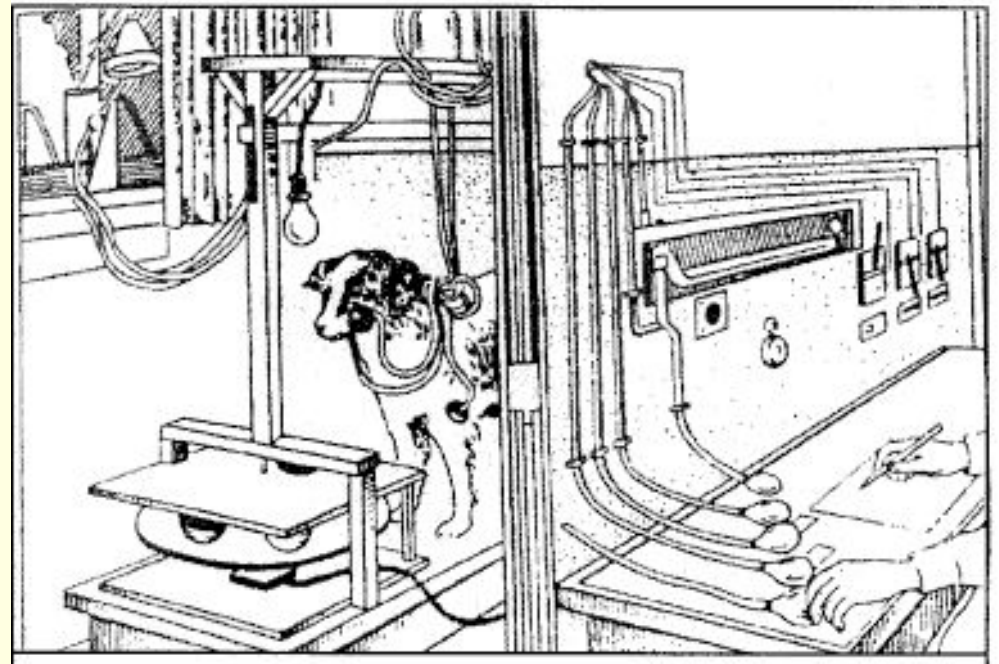




# Изучение пищевых рефлексов

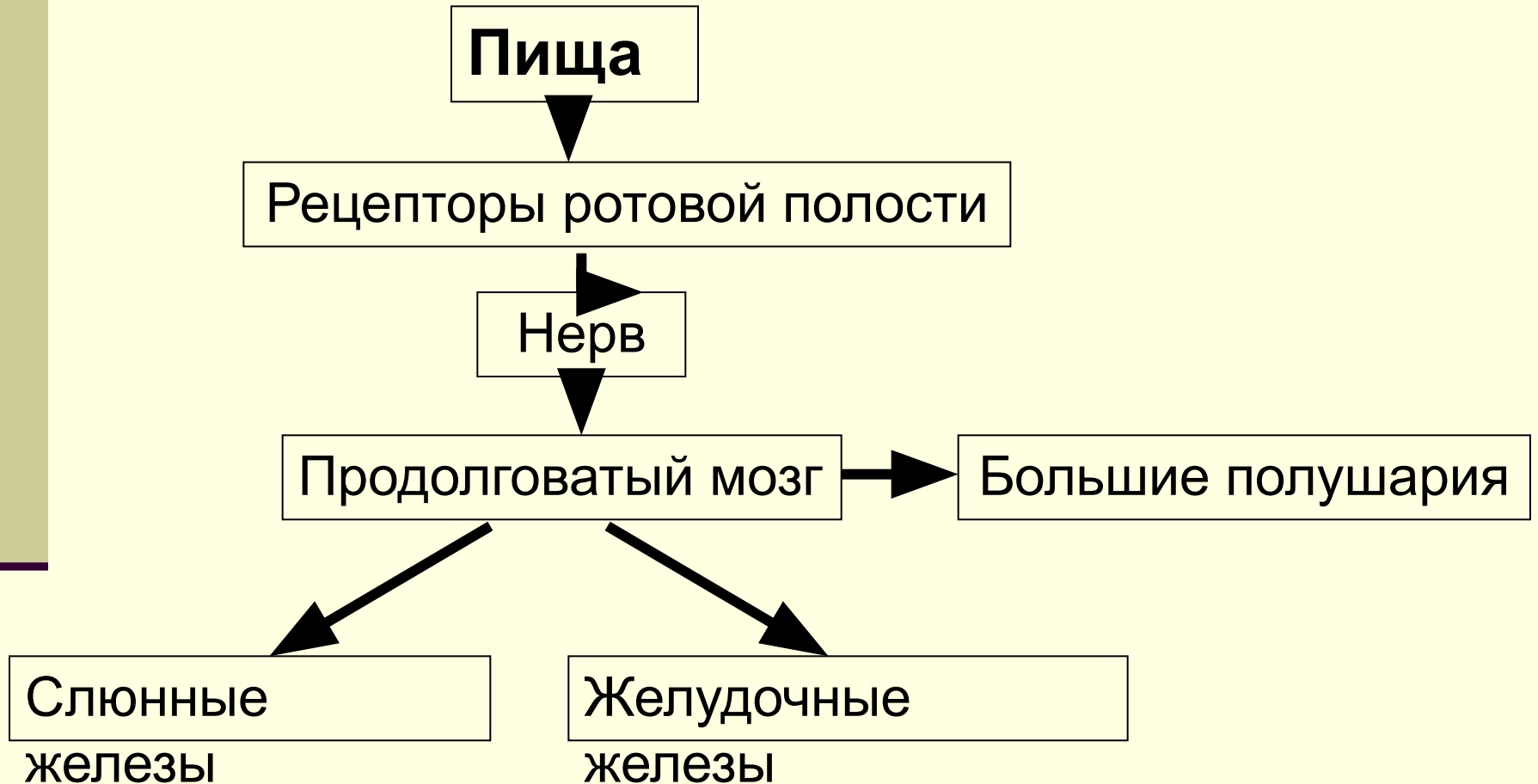


**И.П.Павлов**



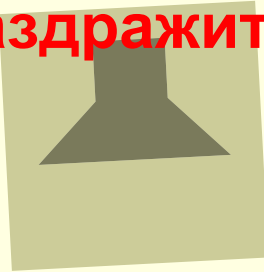
**Установка для изучения  
пищевых рефлексов**

# Безусловный пищевой рефлекс



# Условный пищевой рефлекс

**Безусловный  
раздражитель**



Вид, запах пищи

Зрительный  
центр коры  
больших  
полушарий

**ВРЕМЕННАЯ СВЯЗЬ**

Продолговатый мозг

Большие полушария

**БЕЗУСЛОВНОЕ ПОРЯДОК ОБРАЗОВАНИЕ**

Слюнные  
железы

Желудочные  
железы

# Домашнее задание

---

1. По §§ 32, 34 подготовьте ответы на вопросы:
  - Как происходит пищеварение в желудке?
  - Как регулируется работа пищеварительных желез?
2. Проведите опыты по инструкции на стр. 133.