

# ВОЛЕЙБОЛ- ПРАВИЛА ИГРЫ



# ИЗ ОФИЦИАЛЬНЫХ ПРАВИЛ

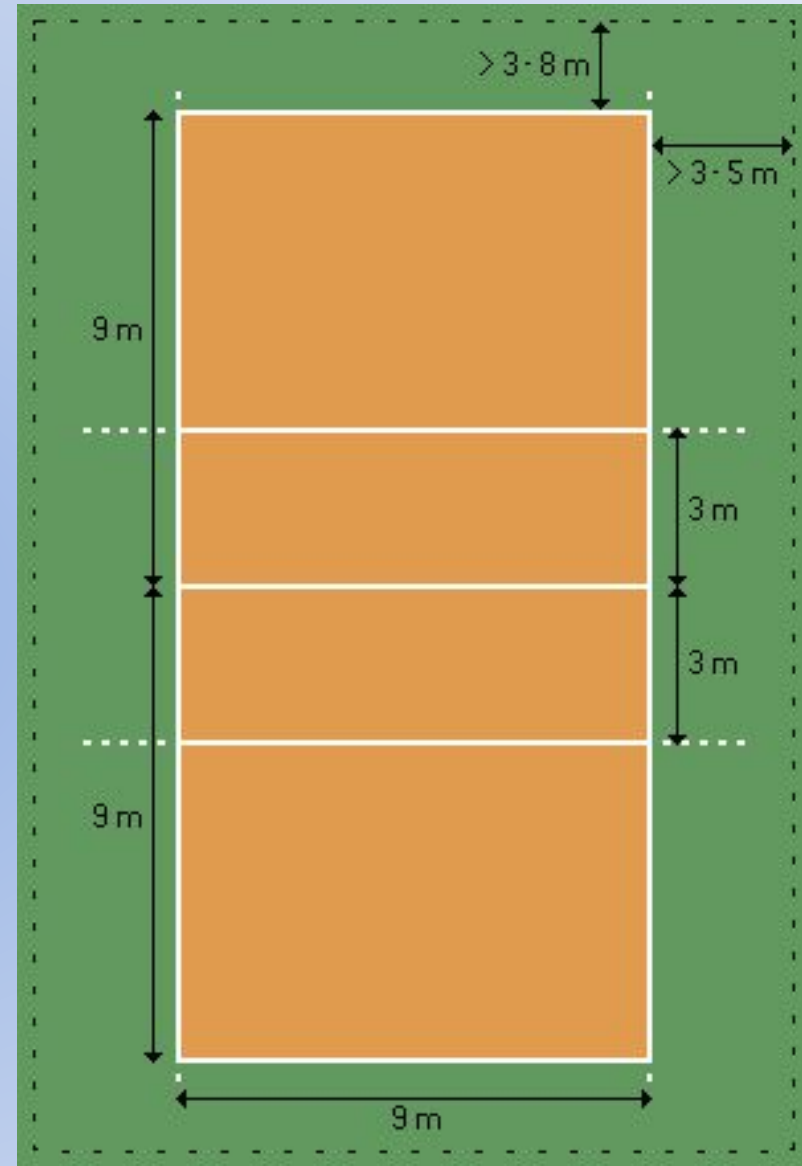
**Волейбол — неконтактный, комбинационный вид спорта, где каждый игрок имеет строгую специализацию на площадке. Важнейшими качествами для игроков волейбол являются прыгучесть для возможности высоко подняться над сеткой, реакция, координация, физическая сила для эффективного произведения атакующих ударов.**



# История возникновения

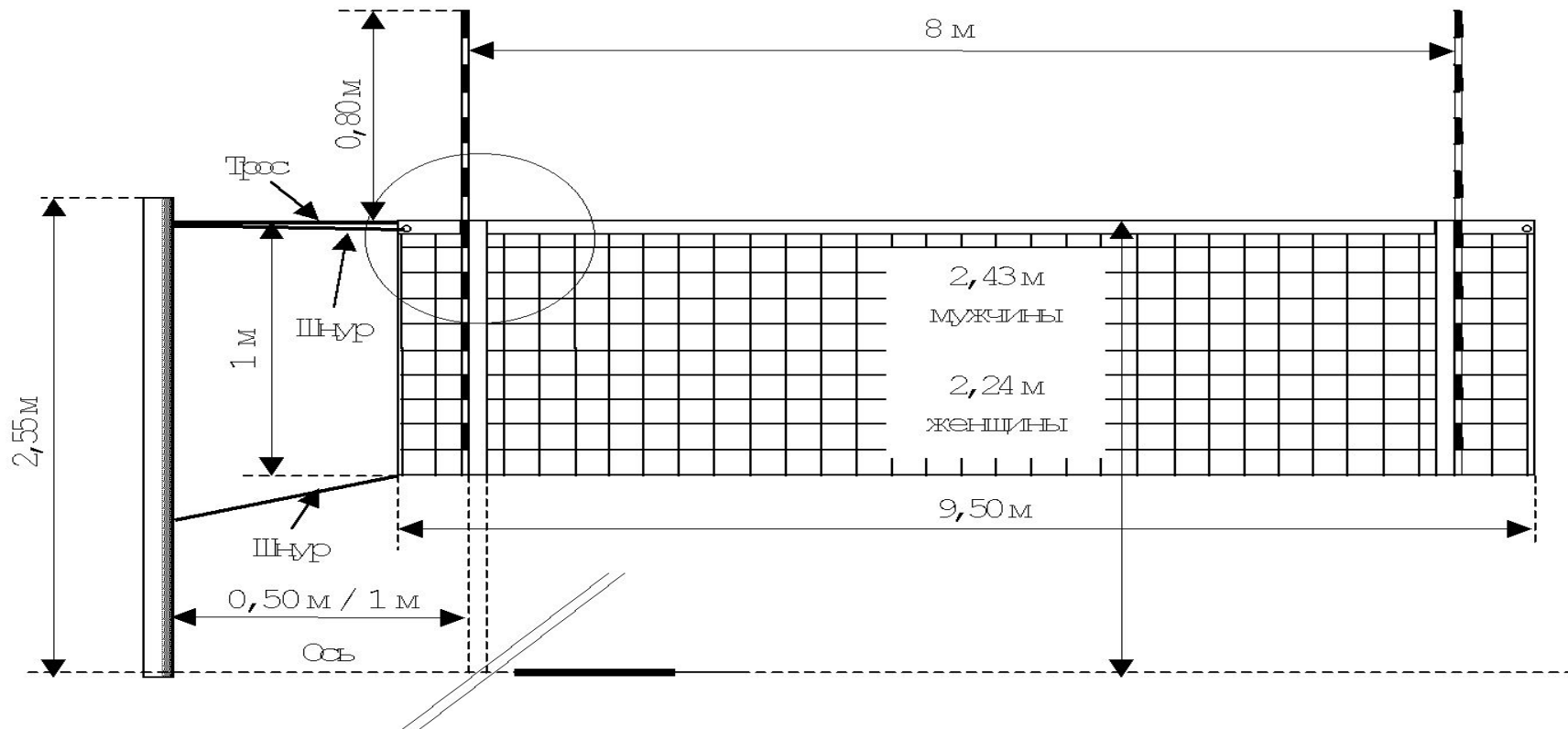
- В 1895 году Уильям Дж. Морган, инструктор Ассоциации молодых христиан, смешал элементы баскетбола, бейсбола, тенниса и гандбола для того, чтобы создать новую игру для своих друзей-бизнесменов, которая была бы менее контактной, нежели баскетбол. Он и создал игру волейбол (в то время она называлась mintonette). Морган позаимствовал сетку из тенниса и установил ее на высоте приблизительно 196 см от пола, так чтобы сетка была выше головы человека среднего по тем временам роста. Во время демонстрации игры кто-то обратил внимание Моргана, что игроки перебрасывают (to volley) мяч взад и вперед над сеткой и возможно «Волейбол» (volleyball), было бы самым подходящим названием для этого спорта. 7 июля 1896 г. в Колледже г. Спрингфилда была сыграна первая игра в волейбол, а в 1900 году для игры был создан специальный мяч. В 1964 году волейбол включен в программу Олимпийских игр на олимпиаде в Токио.

- Игровое поле включает игровую площадку и свободную зону. Оно должно быть прямоугольным и симметричным. Размеры свободной зоны: расстояние от боковых линий 3 – 5 м и от лицевых – 5 – 8 м. Высота свободного пространства над игровым полем – 12,5 м. Минимальные размеры свободной зоны и высоты свободного пространства над игровым полем могут быть указаны в положении о соревнованиях. На каждой площадке передняя зона ограничена осью средней линии и краем линии нападения, проведенной на расстоянии трех метров от этой оси (ширина линии входит в зону). Передняя зона простирается за боковыми линиями до конца свободной зоны. Зона подачи - это участок шириной 9 м позади каждой лицевой линии. Она ограничена по бокам двумя короткими линиями длиной 15 см. каждая, нанесенными на расстоянии 20 см. от лицевой линии, позади ее, как продолжение боковых линий. Обе короткие линии включены в ширину зоны подачи.



Сетка устанавливается вертикально над осью  
средней линии. Верхний край сетки  
устанавливается на высоте 2,43 м для мужчин и  
2,24 м для женщин.

### ДИЗАЙН СЕТКИ





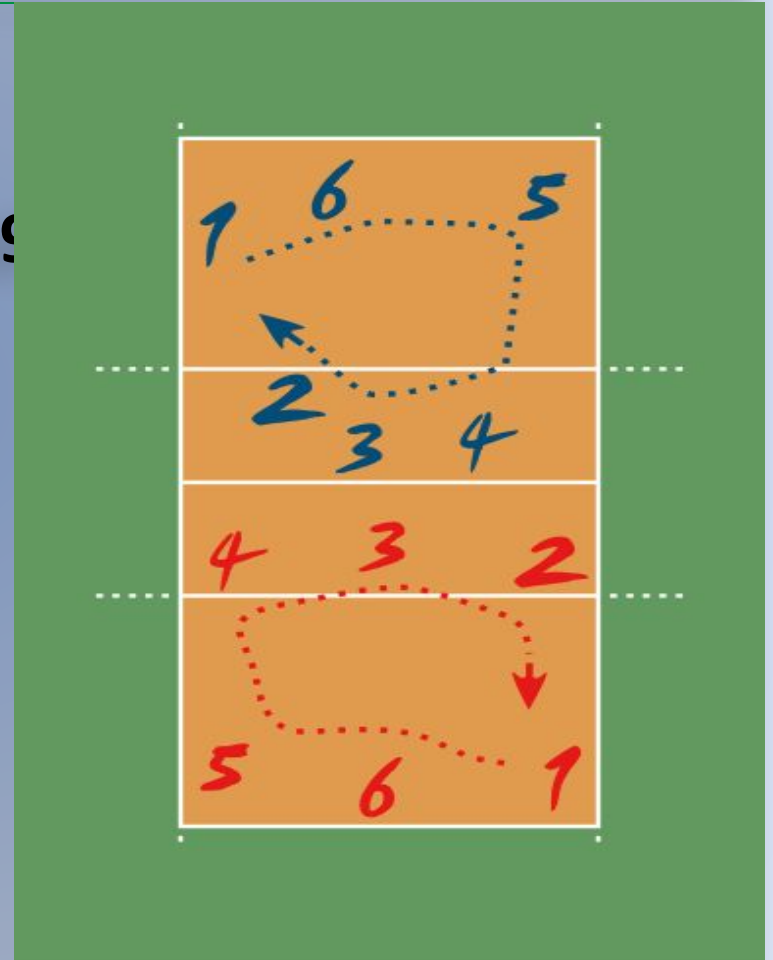
# Правила

- Волейбол является спортивной игрой с мячом, в которой две команды соревнуются на специальной площадке, разделенной сеткой.  
Цель игры - направить мяч над сеткой, чтобы он коснулся площадки соперника, и предотвратить такую же попытку соперника. Для этого команда имеет 3 касания мяча (и еще одно возможное дополнительное касание мяча на блоке). Мяч вводится в игру подачей: подающий игрок ударом направляет мяч на сторону соперника. Розыгрыш каждого мяча продолжается до его приземления на площадку, выхода «за» или ошибки команды.  
В волейболе команда, выигравшая розыгрыш, получает очко (система «каждый розыгрыш - очко»). Когда принимающая команда выигрывает розыгрыш, она получает очко и право подавать, и ее игроки переходят на одну позицию по часовой стрелке.

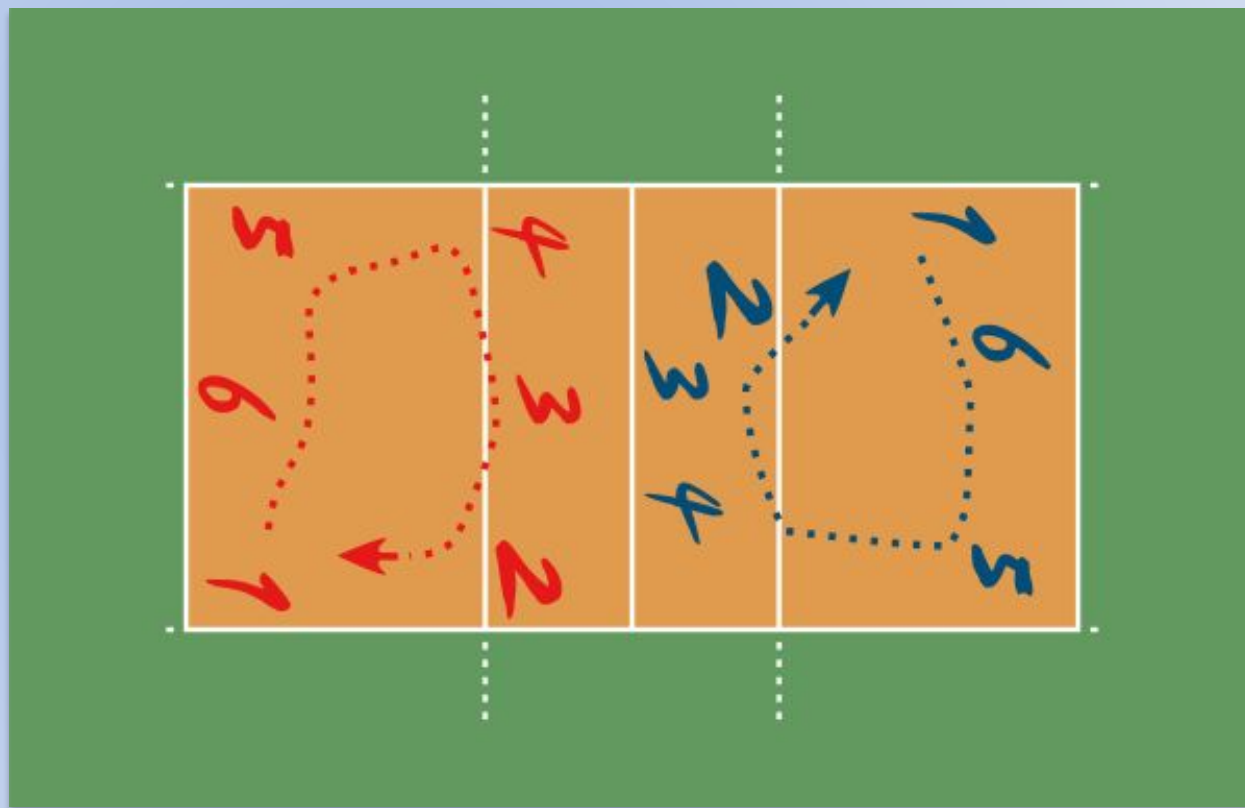
# РАЗМЕТКА ПЛОЩАДКИ

Игра ведётся на  
прямоугольной  
площадке размером 18х9  
метров. Площадка  
разделена посередине  
сеткой.

Площадка имеет зоны от  
1-6



# ИГРОКОМ КАКОЙ ЗОНЫ ВЫПОЛНЯЕТСЯ ПОДАЧА ИЗ-ЗА ЛИЦЕВОЙ ЛИНИИ ?





# КАКОВА ВЫСОТА СЕТКИ ДЛЯ МУЖЧИН?



# КАЖДАЯ ИЗ ДВУХ КОМАНД МОЖЕТ ИМЕТЬ В СОСТАВЕ ... ИГРОКОВ?



# КАКАЯ ВЫСОТА СЕТКИ ДЛЯ ЖЕНЩИН?

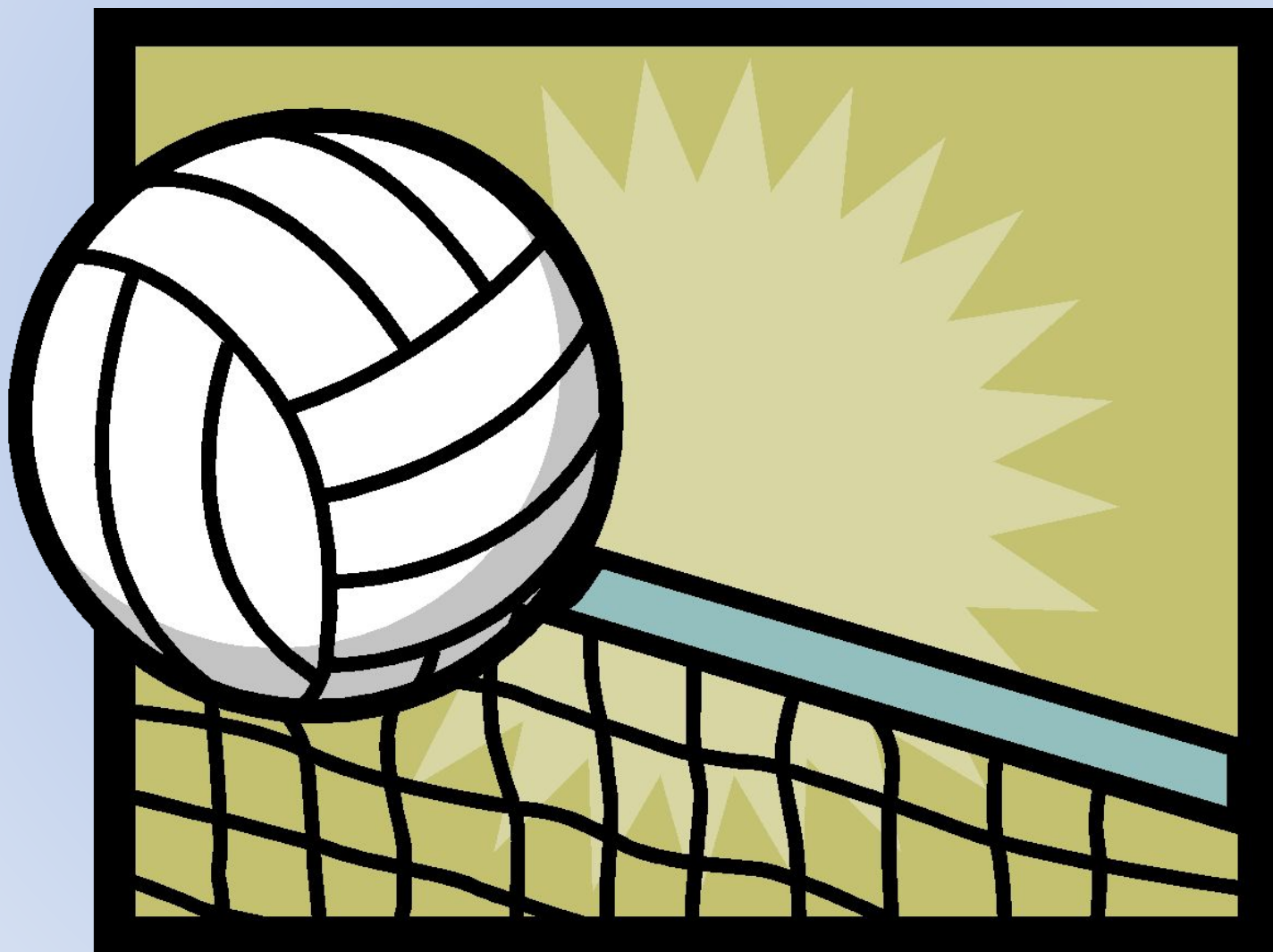


# НА ПОЛЕ В КАЖДЫЙ МОМЕНТ ВРЕМЕНИ МОГУТ НАХОДИТЬСЯ ... ИГРОКОВ?





# ЗНАКОМСТВО С ЖЕСТАМИ





# МЯЧ «ЗА»

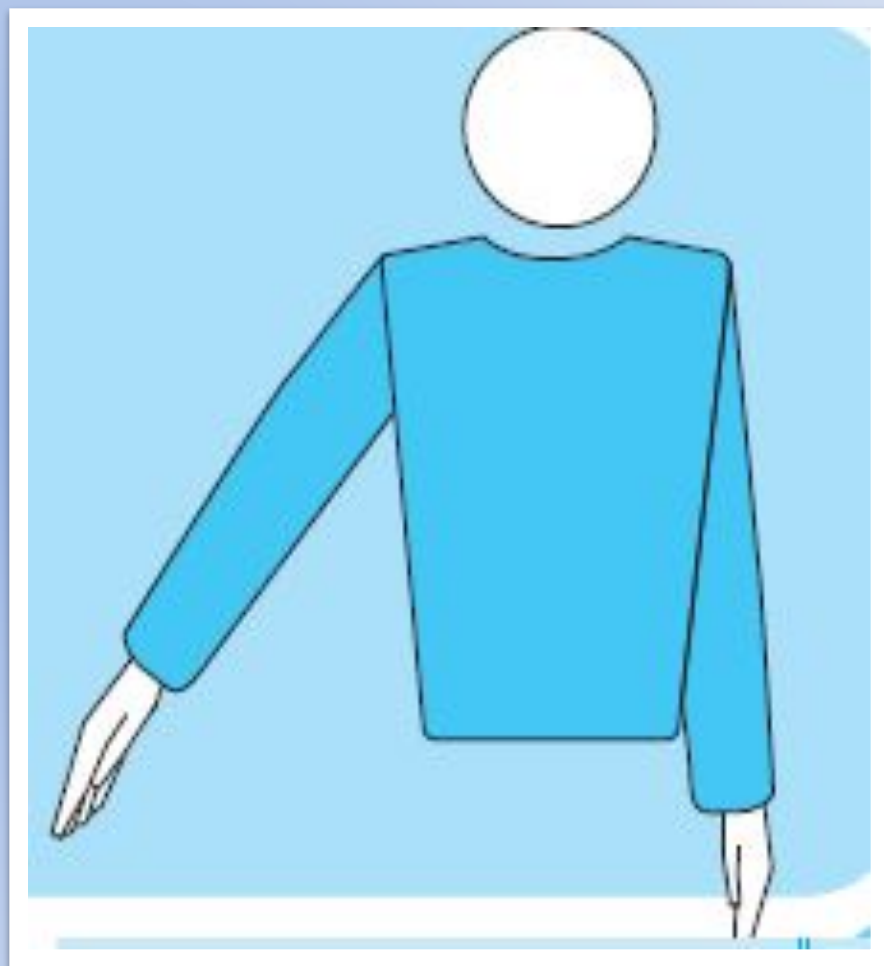
## МЯЧ СЧИТАЕТСЯ «ЗА» КОГДА;

- Часть мяча, которая касается пола, находится полностью за ограничительными линиями;
- Он касается предмета за пределами площадки, потолка или не участвующего человека (игрока);
- Он касается антенн, шнуров, стоек или сетки за пределами боковых лент;
- Он полностью пересекает нижнюю площадку под сеткой



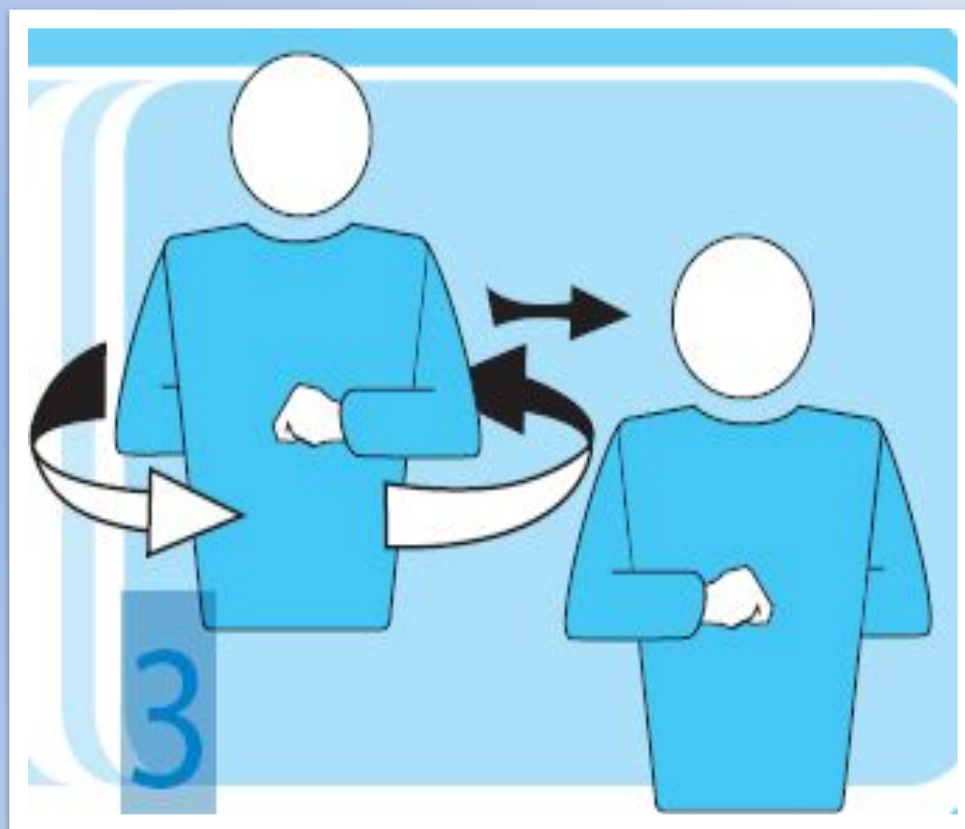
# МЯЧ «В ПЛОЩАДКЕ»

- Мяч считается «в площадке», когда он касается игровой площадки, включая ограничительные линии
- Указать рукой и пальцами в направлении пола.



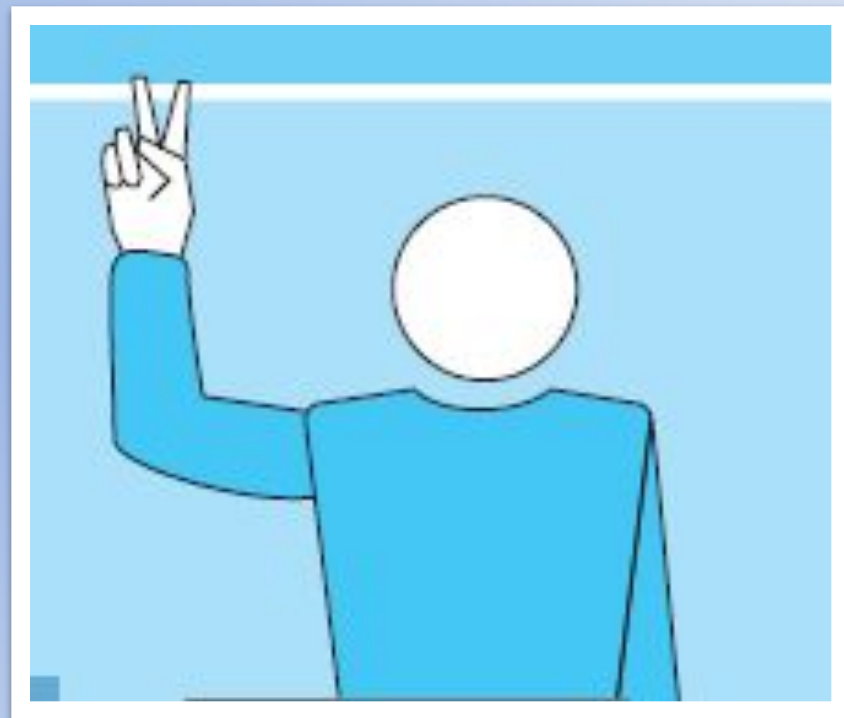
# СМЕНА ПЛОЩАДОК

- Поднять предплечья впереди и сзади, и повернуть их вокруг корпуса.



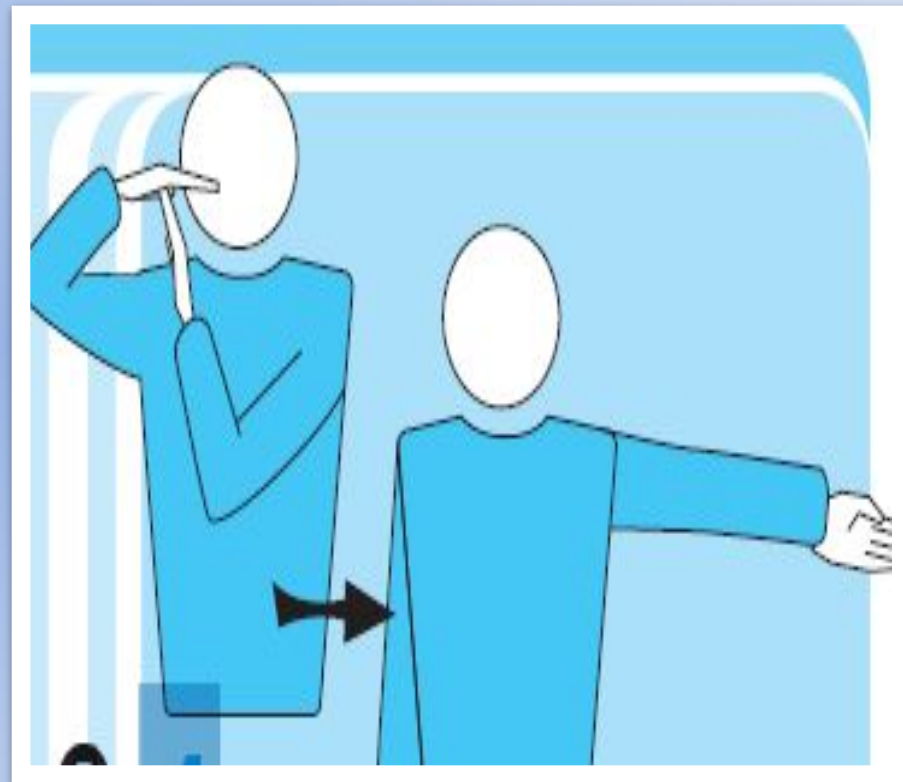
# ДВОЙНОЕ КАСАНИЕ

- Поднять два разведённых пальца.



# ТАЙМ-АУТ

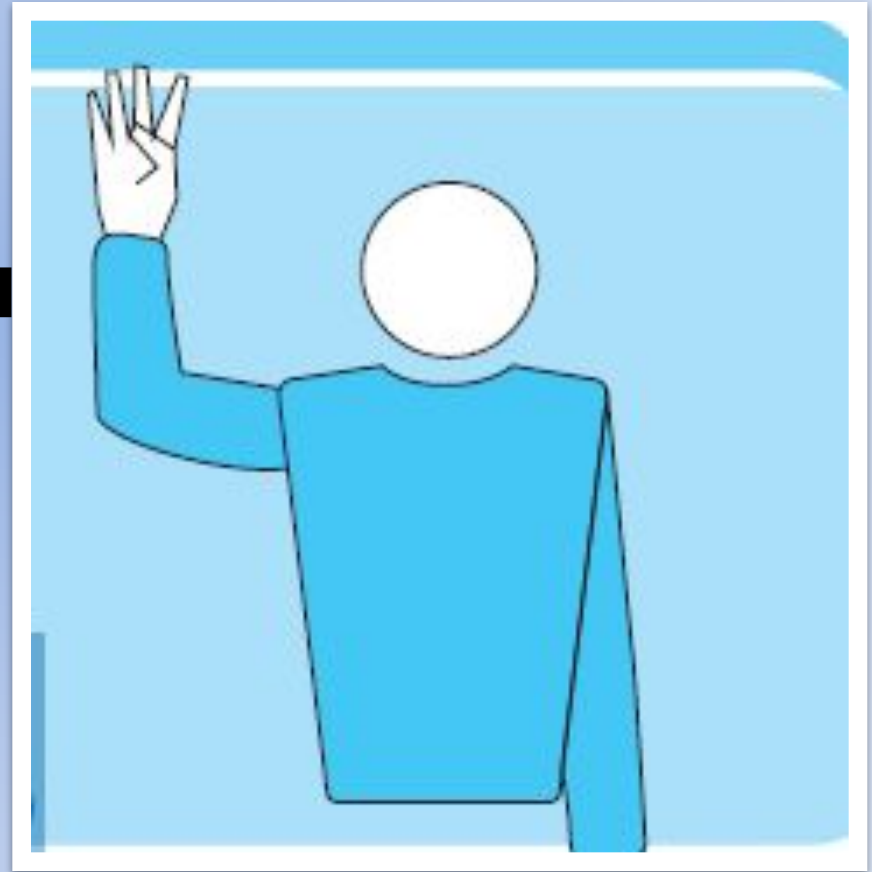
Расположить ладонь одной руки над пальцами другой, удерживаемой вертикально в форме буквы Т, и затем указать запрашиваемую сторону.





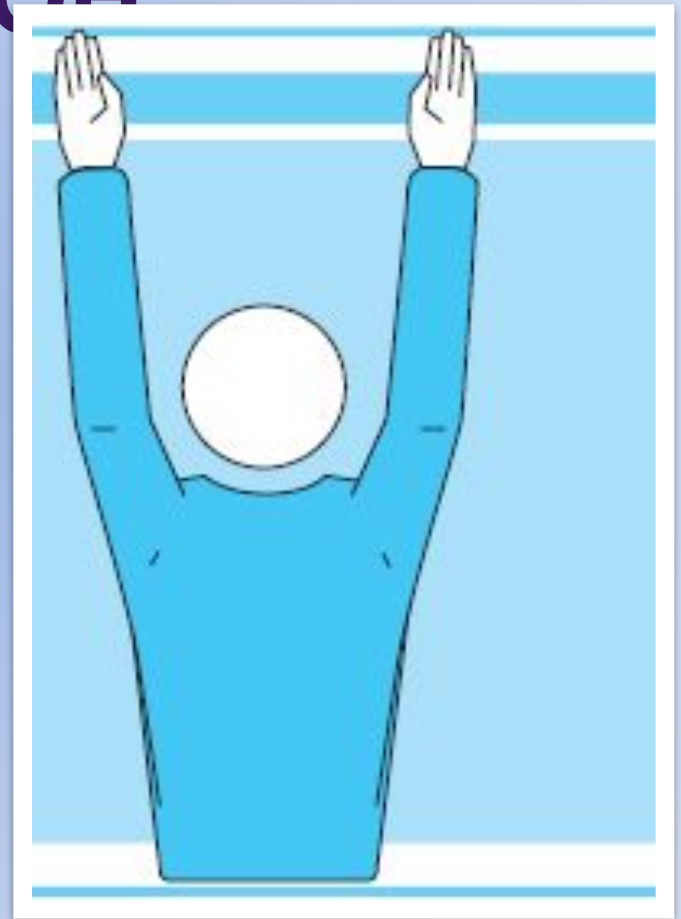
# ЧЕТЫРЕ УДАРА

- Поднять четыре разведенных пальца.



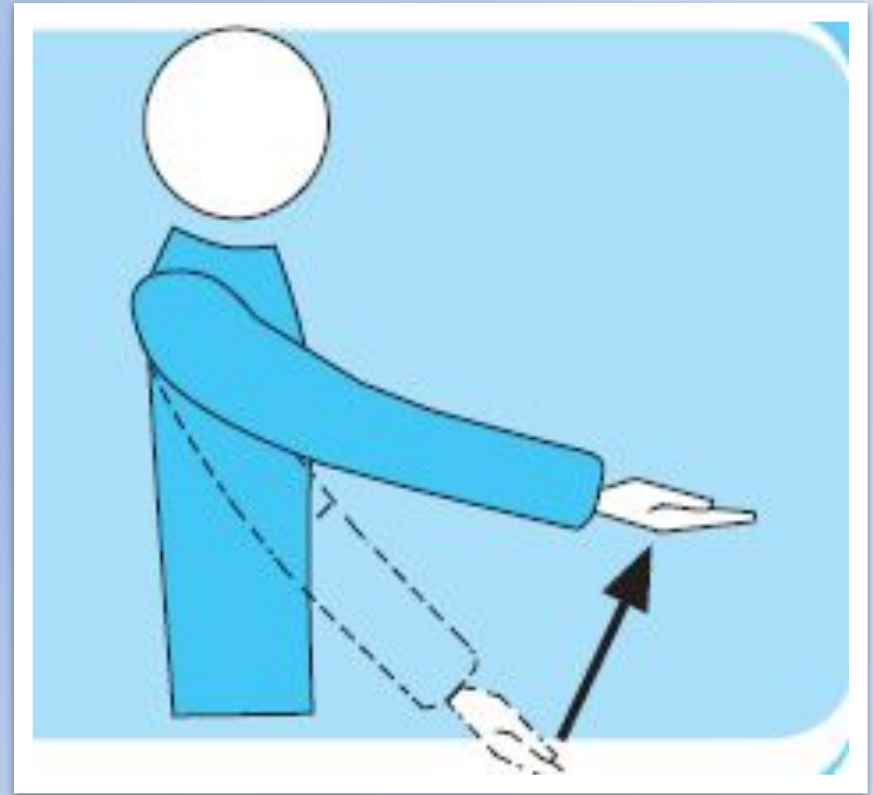
# ОШИБКА ПРИ БЛОКИРОВАНИИ ИЛИ ЗАСЛОН

- Поднять две руки вертикально, ладонями вперёд.



# МЯЧ НЕ ПОДБРОШЕН ИЛИ НЕ ВЫПУЩЕН ПРИ УДАРЕ НА ПОДАЧЕ

- Поднять вытянутую руку ладонью, обращённой вверх.



# КАСАНИЕ МЯЧА

- Провести ладонью одной руки по пальцам другой руки, удерживаемой вертикально.



# ПОЗИЦИОННАЯ ОШИБКА ИЛИ ОШИБКА ПЕРЕХОДА

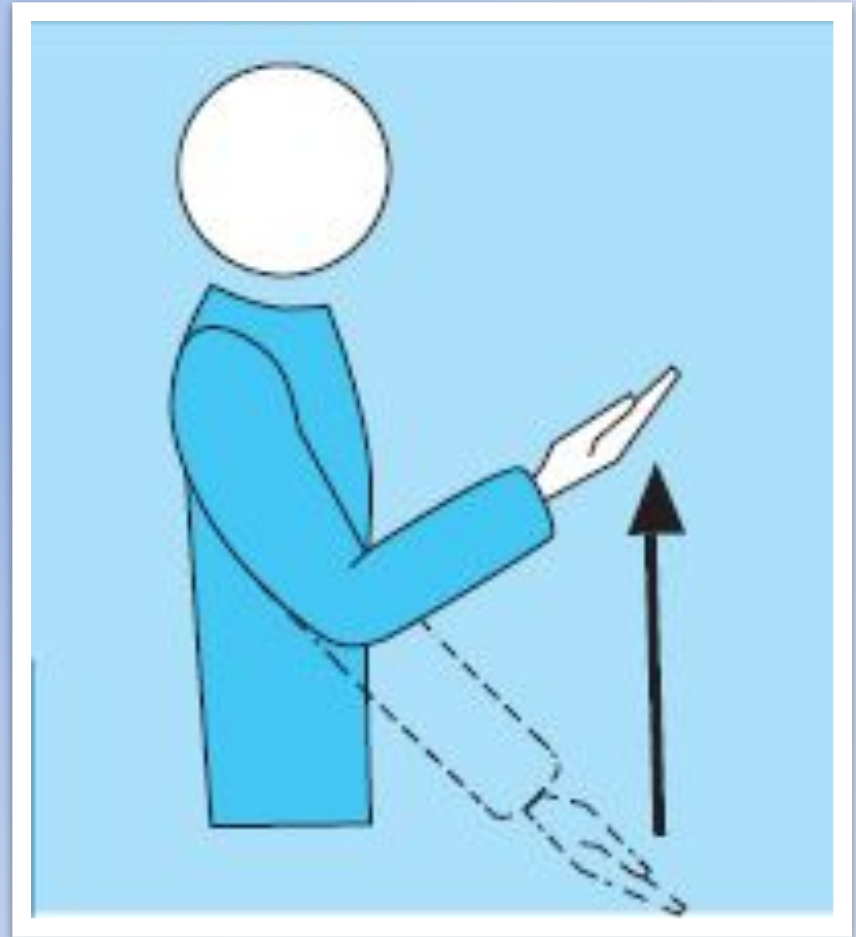
- Совершать круговое движение указательным пальцем.





# ЗАХВАТ

- Медленно поднять предплечье с ладонью, обращённой вверх.



# КОНЕЦ ПАРТИИ ИЛИ МАТЧА

- **Скрестить  
предплечья с  
открытыми  
кистями перед  
грудью**



Ждём тебя на площадках!

