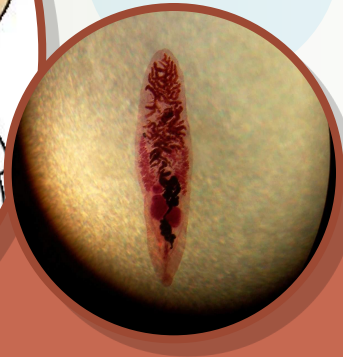
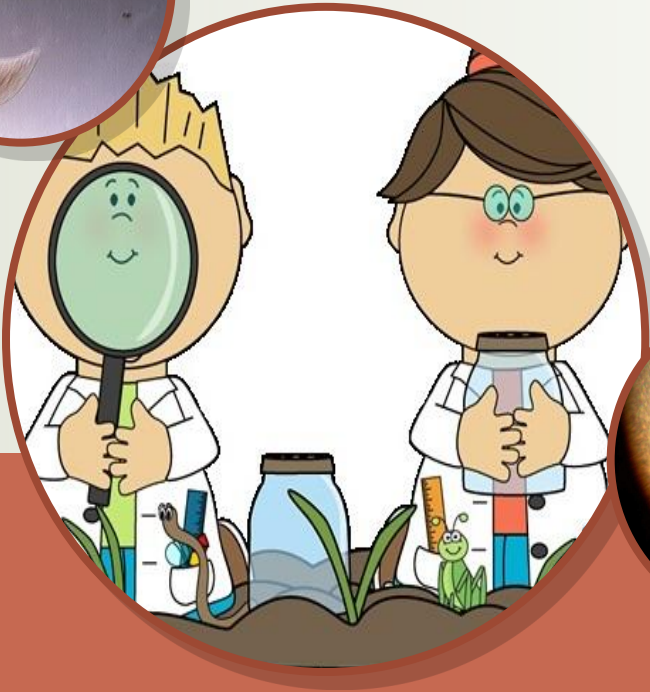
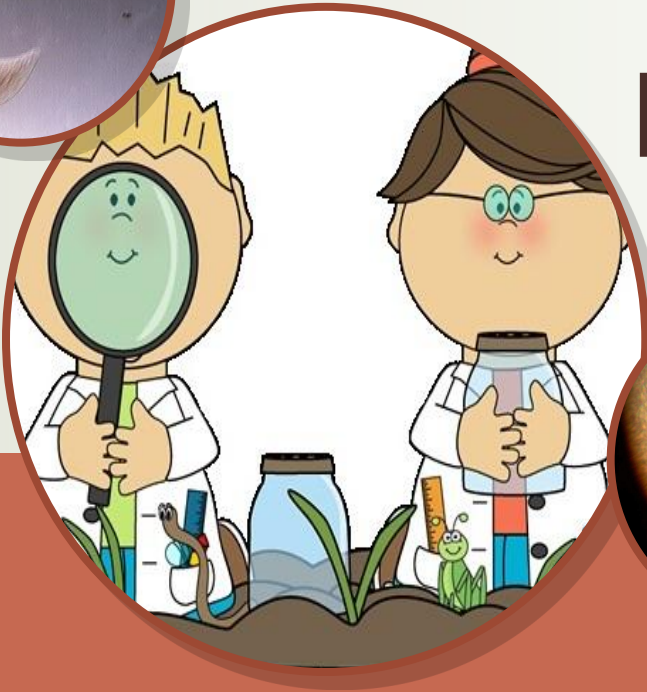


# ТИП ПЛОСКИЕ ЧЕРВИ



# СРАВНИТЕЛЬНАЯ ХАРАКТЕРИСТИКА КЛАССОВ ТИПА ПЛОСКИЕ ЧЕРВИ





# Тип плоские черви

- Класс **Ресничные**  
(молочная планария)



- Класс **Сосальщнки**  
(печеночный сосальщик)



- Класс **Ленточные**  
(бычий цепень)



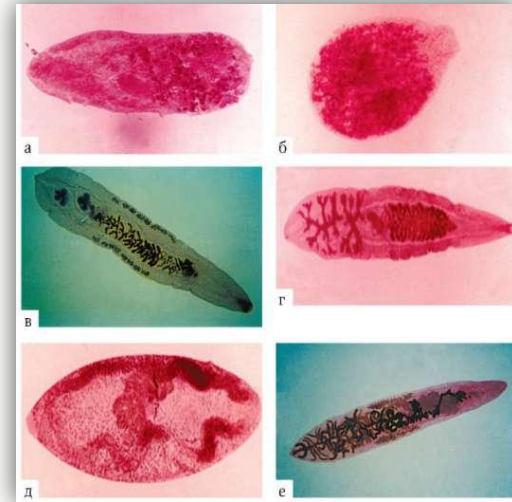
# Класс Ресничные (Turbellaria)



Объединяет более **3000** видов свободноживущих плоских червей. Живут в морях, пресной воде, влажной почве.



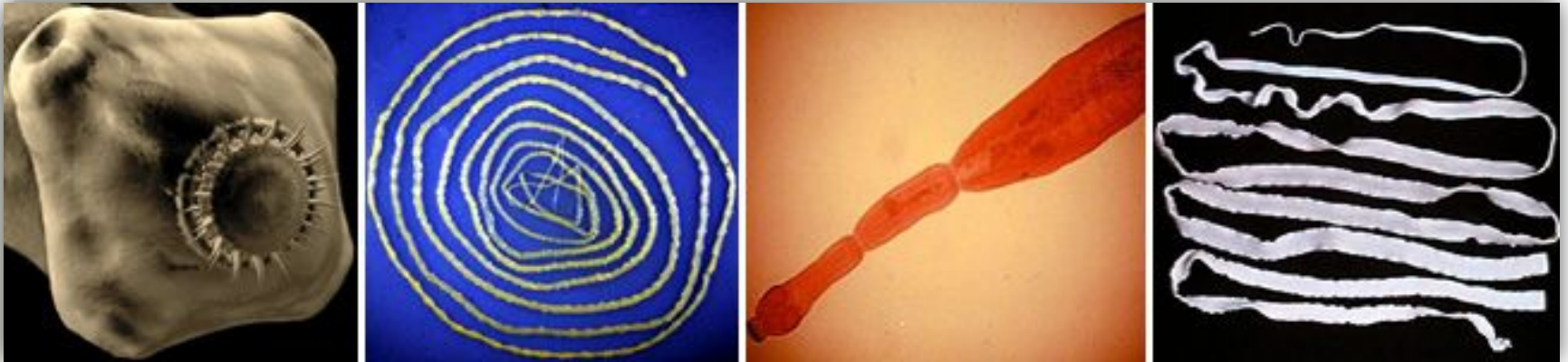
# Класс Сосальщико (Trematoda)



Этот класс объединяет более **4000** видов паразитических червей. Форма тела листовидная. Имеются две присоски — брюшная и ротовая. Брюшная присоска необходима только для фиксации, ротовая — для питания.



## Класс Ленточные (Cestoda)



Класс Ленточные черви насчитывает более **3000** видов червей, ведущих исключительно паразитический образ жизни. Лентовидное тело может достигать в длину до 10 м и более.



**Ресничные черви** — хищники, обитатели морей, пресных водоемов, влажной почвы.

**Сосальщики, или двуустки,** являются паразитами различных систем органов беспозвоночных, позвоночных животных и человека.

**Ленточные черви** являются преимущественно паразитами кишечника животных и человека

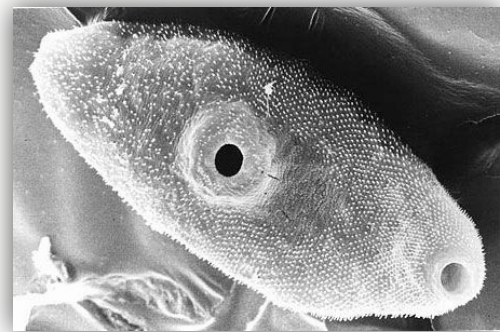




**Не имеют органов  
прикрепления**

**Имеются две присоски**

**Имеют присоски и крючки**







**КУТИКУЛА**, у животных – плотное неклеточное образование на поверхности клеток эпителиальной ткани, выполняет в основном **защитную** и опорную функции.

## Покровы эпителия без кутикулы

## Покровы эпителия с кутикулой

## Покровы эпителия с кутикулой





Пищеварительная система развита.



Пищеварительная система слабо развита.



Пищеварительная система не развита.





Из органов чувств **есть**  
**глаза и органы равновесия.**

Органов чувств **нет**

Органов чувств **нет**





**Тип развития прямой (без стадии личинки), без смены хозяев.**

**Тип развития непрямой (есть стадия личинки), со сменой хозяев.**

**Тип развития непрямой (есть стадия личинки), со сменой хозяев.**





Изучением циклов развития паразитических червей и вопросами профилактики и борьбы с ними занимался **К.И. Скрябин** - выдающийся советский **гельминтолог**

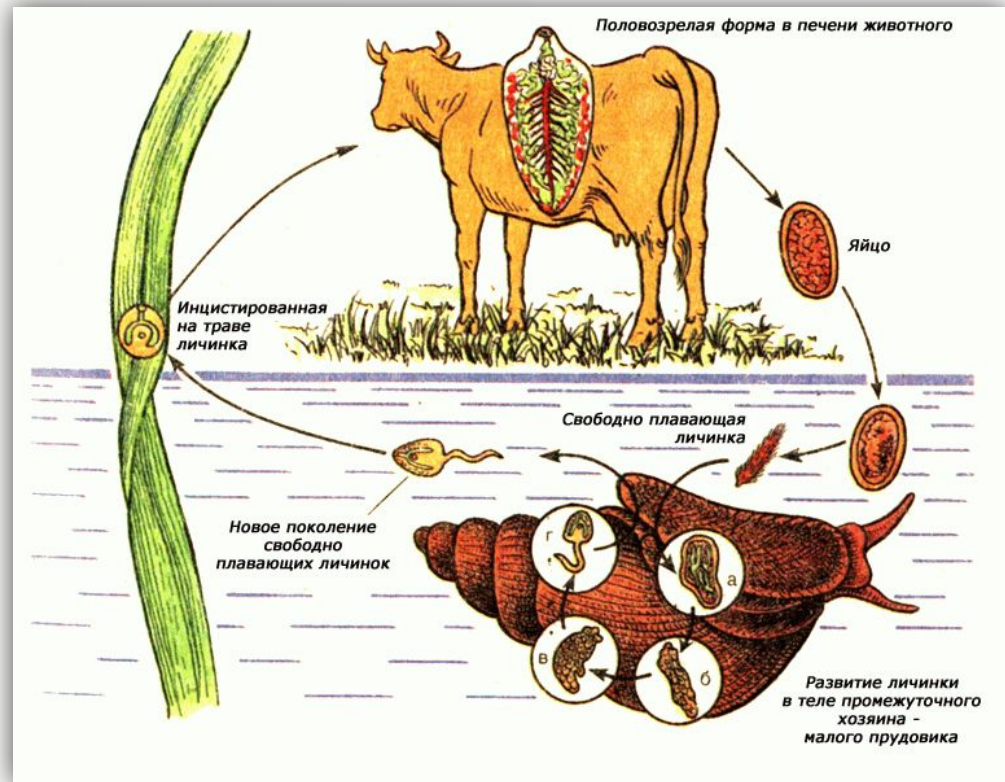


<http://www.foto.kg/galereya/page.1.73.1420-istoricheskie-lichnosti-konstantin-ivanovich-skrjabin.html>

# Цикл развития печеночного сосальщика:

**Промежуточный хозяин** – организм, в котором развиваются и находятся некоторое время личинки червей

**Окончательный хозяин** – организм, в котором живет и размножается взрослый червь

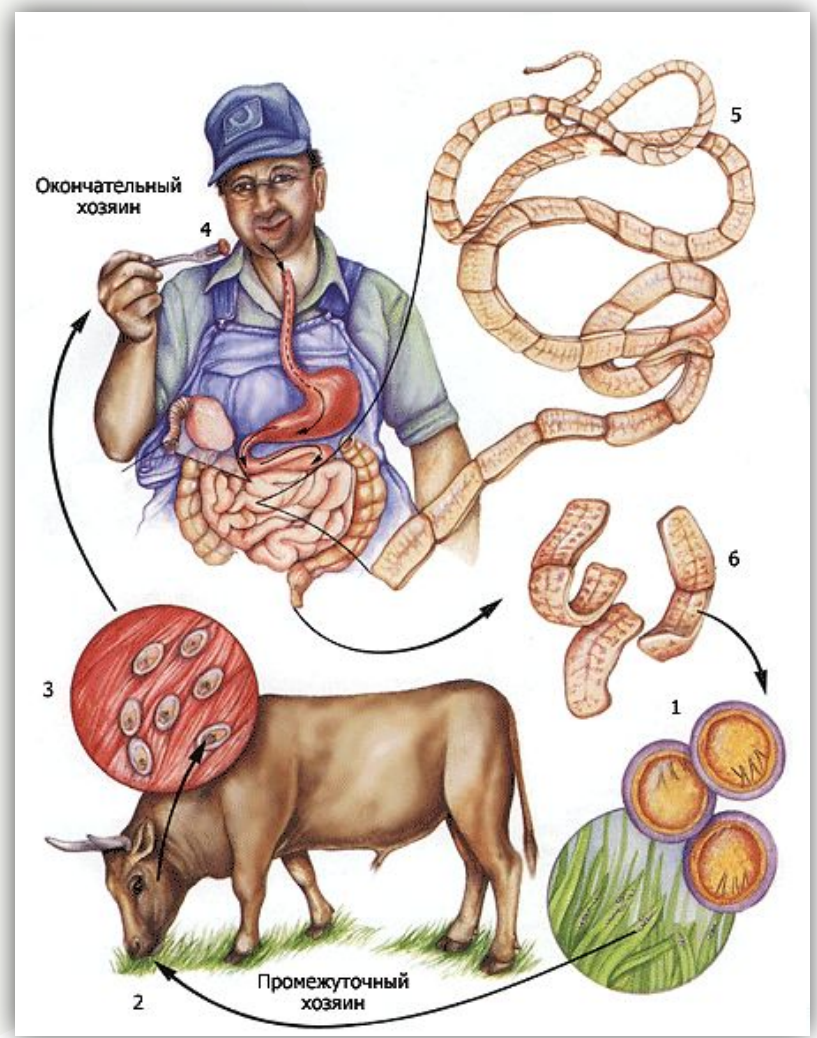




# Цикл развития бычьего цепня:

## Цикл развития бычьего цепня:

- 1 — Яйцо цепня,
- 2 — Поедание яиц с травой,
- 3 — Цисты цепня в мышечной ткани,
- 4 — Зараженное мясо,
- 5 — Взрослый цепень,
- 6 — Членик с яйцами



# ДОМАШНЕЕ ЗАДАНИЕ: § 15

