

Вагоны класса «люкс»

Выполнил
студент группы УК-21
Ранчинский В.М.

В последние годы в дополнение к уже известным типам вагонов (плацкарт, сидячий, купейный, СВ, мягкий) добавился еще один – люкс. Это наивысший уровень комфортабельности. Вагон-люкс РЖД – это все, что только может пожелать пассажир в пути. Этот подвижной состав предполагает VIP-обслуживание. Пока еще немногие знают, что прячется под термином «вагон-люкс РЖД». Что это такое, попробуем понять. Сами вагоны квалифицируются, как мягкие, но имеют иное обустройство, нежели те, которые известны россиянам с советских времен. В них расположено от 4 до 6 купе. Соответственно обозначаются классы обслуживания: 4-купейный – 1А, 5-купейный – 1И, 6-купейный – 1М. Иначе данные подвижные составы называются вагонами повышенной комфортности. Там комфорт сформирован по принципу «все включено», то есть в стоимость билета входят проезд до станции назначения, питание, различные удобства и прочие блага.



Вагон-люкс – это дополнительный вагон, который арендуется целиком или отсеком для перевозки пассажиров в условиях повышенного комфорта. Вход для посторонних закрыт, при этом уровень удобств зависит от конкретного варианта. Многие «люксы» оснащаются не только туалетом, но и душевой кабиной, мини-баром, полом с подогревом, а также другими элементами роскоши.



В стоимость билета входит питание в пути. В меню не менее пяти наименований различных блюд, которые будут приготовлены шеф-поваром вагона-ресторана. Блюда довольно разнообразны. Это могут быть борщ или окрошка, эскалоп из свинины или блинчики с клубничным джемом, запеканка или пельмени – выбор предоставлен пассажиру. Если поезд следует несколько суток – меню каждый день обновляется. Качество продуктов на высоте: минеральная вода в стеклянных бутылках, соки натуральные, алкогольные напитки только премиального качества. Стол сервируется льняными салфетками, мельхиоровыми столовыми приборами, фирменной посудой.



Вагоны класса «Люкс» представлены несколькими видами – с шестью купе в вагоне, с пятью и четырьмя. В купе имеется два спальных места – диван, который трансформируется в кровать шириной 120 см, и верхняя полка шириной 85 см. В купе есть также кресло и откидной столик.



Над диваном устроена полка и два шкафчика для мелких вещей, а также регулятор громкости звука радио и индивидуальный светильник, который позволяет получить узконаправленный луч света, чтобы не мешать соседу по купе. Поскольку имеются розетки на 220 В, всегда есть возможность включить компьютер или зарядить аккумулятор телефона.



Купе оборудовано радио, телевизором, DVD-проигрывателем и индивидуальной системой кондиционирования.

При посадке пассажирам презентуют вазу с фруктами и минеральную воду.



В каждом купе – индивидуальный санузел с умывальником, вакуумным туалетом и душем (в вагоне с четырьмя купе – душевой кабиной). Благодаря этому поезд превращается в полноценный пятизвездочный отель на колесах.

В вагонах, в которых расположено четыре купе, оборудован салон-бар со столиком на двоих. Здесь можно заказать алкогольные напитки, чай, кофе, закуски.



Рабочее место проводника оборудовано самой современной бытовой техникой, включая микроволновую печь, холодильник и кофе-машину.

Вагоны подобного класса используются, например, в составах поездов Москва-Ницца и Москва-Париж.

Условия приобретения билетов

В вагон-люкс РЖД билеты приобретаются по несколько иным условиям, нежели в другие. Во-первых, купе в нем продается целиком на одно имя. Таким образом, совершенно исключена возможность случайных попутчиков в дороге. Но, хотя билет приобретает один человек, ехать в купе можно и вдвоем. Второй человек не имеет проездных документов. Также в купе может ехать ребенок. В поездах внутригосударственного сообщения – до 10 лет, а, например, в Хельсинки – до 6 лет. В направлении Берлина, Парижа или Ниццы можно выкупить купе целиком, а можно приобрести только место в нем. Если в купе едут двое взрослых, то возможен бесплатный проезд одного ребенка в возрасте до 12 лет. Если же в купе едет один взрослый, то можно взять с собой в дорогу двух детей, тоже до 12 лет. При провозе детей купе выкупается полностью, билет оформляется на одного человека, с указанием фамилии и сведений об удостоверяющих личность документах. Если в купе едут трое взрослых, рацион питания третьего пассажира оплачивается дополнительно в соответствии с тарифами вагона-ресторана.



Комбинированная система кондиционирования воздуха пассажирских вагонов с индивидуальным регулированием по купе (СКВ ПВ) устанавливается на пассажирских купейных вагонах 1-го класса и класса "ЛЮКС" и предназначена для создания индивидуально-комфортных условий для пассажиров в каждом отдельно взятом купе вагона. СКВ ПВ работает в режимах как охлаждения, так и нагрева воздуха в купе с возможностью регулирования температуры самими пассажирами.

Монтаж СКВ ПВ производится как в заводских условиях, так и в рамках деповского ремонта.

Поезд Минск - Киев - Минск. Люкс
вагон БЖД Белый Аист.





Купе сделано в светлых тонах, висит ЖК телевизор HORIZONT. Сразу постелено белье, с фирменным аистом поезда. Вверху над входом, небольшая цифровая панель. С помощью которой, можно включить/выключить свет, вызвать проводника. Есть индикаторы занятости туалета. В купе есть розетка на 220 вольт, с помощью которой можно зарядить сотовый телефон или ноутбук, а также использовать для других нужд.



Поезд «Ровос» (Rovos Rail) — поезд класса люкс 5*



По праву считается лучшим поездом на африканском континенте!

Этот поезд-люкс отправился в свой первый рейс в 1989 году и на сегодняшний день признается одним из лучших в мире туристических поездов-люкс. Старинные вагоны поезда реставрированы в классическом стиле и переделаны под просторные комфортабельные люксы.



Поезд рассчитан на 72 пассажира, которые могут выбрать следующие виды свитов: Делюкс Свит (11 кв. м.) с двухспальной кроватью (или с 2-мя отдельными кроватями) и ванной комнатой с душем, Королевский Свит (16 кв. м.) с двухспальной кроватью и с ванной комнатой с душем и с ванной.

Все свиты оборудованы кондиционером, располагают сейфом, мини-баром, феном, халатами.

Богатый выбор блюд и напитков с добавлением местных африканских составляющих, например мясо диких животных, делают принятие пищи в вагоне ресторане неотъемлемой частью этого незабываемого путешествия. Все питание и напитки включены в цену, а также 24 часовой сервис батлера.

Последний вагон поезда-Обзорный вагон бар. Он не оставит никого равнодушным — не найдется лучшего места понаблюдать с бокалом в руке за пробегающими африканскими пейзажами.

Отель класса люкс на рельсах –
«Махараджа экспресс» (Maharaja
Express).

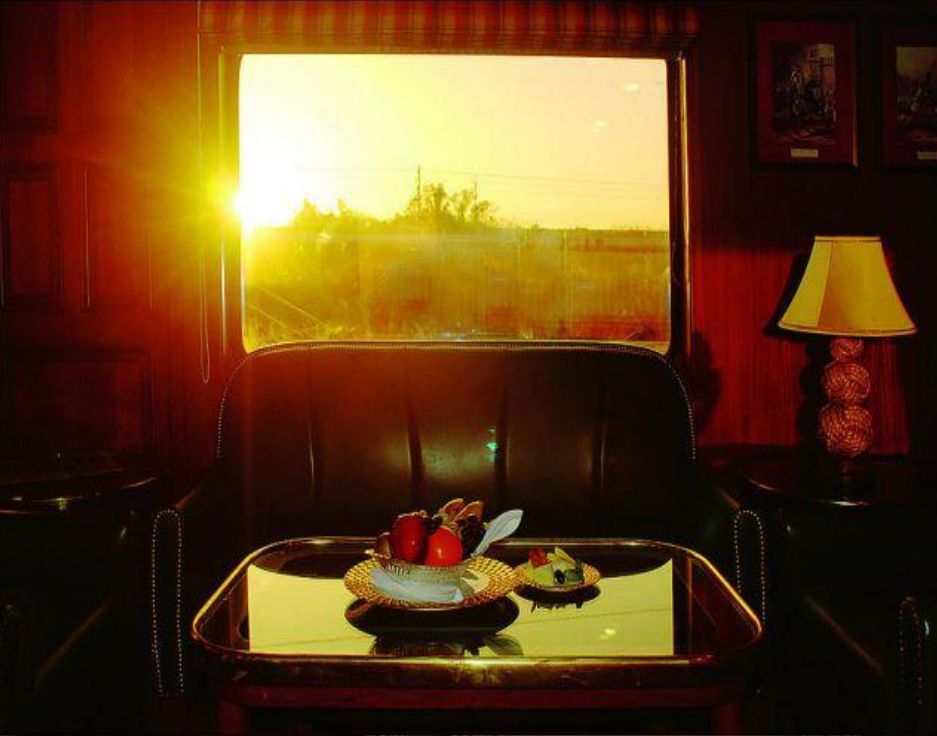




В экспрессе существует несколько типов купе: класса люкс, маленькие президентские и большие президентские. Два самых дорогих купе президентского класса оснащены ванными комнатами и занимают отдельный вагон.

Во всех вагонах поезда полы выполнены из натурального дерева и устланы ковровыми дорожками. 2 ресторана предлагают гостям обширное меню, составленное из блюд индийской и европейской кухни.







Путешествуя на поезде Royal Scotsman, Вы окажетесь в самом сердце горной части Шотландии, Вы сможете увидеть и по достоинству оценить красоту ее девственной природы, а также великолепие горных замков и живописных деревень.

У гостей поезда Королевский Шотландец будет прекрасная возможность посетить места, недоступные для большинства. В программу Вашего путешествия на роскошном поезде входит посещение романтических замков, заводов по производству виски, частных резиденций и поместий.

Гости смогут совершить экскурсии в сопровождении местного гида, а также принять участие в шотландских традиционных играх (стрельба по тарелочкам, соколиная охота) или понаблюдать за местными рыбаками, поднимающими свой улов.

Смотровой вагон



Декор смотрового вагона стилизован под эпоху Эдвардов. Все тридцать шесть гостей могут уютно разместиться здесь на удобных диванах или креслах. Комфортно устроившись в смотровом вагоне, Вы сможете насладиться панорамными видами и контрастом сменяющихся пейзажей: узкие долины, взмывающие ввысь остроконечные вершины гор, покрытые соснами и отражающиеся в зеркальных озерах с темной водой. Каждый новый день совсем не похож на предыдущий.

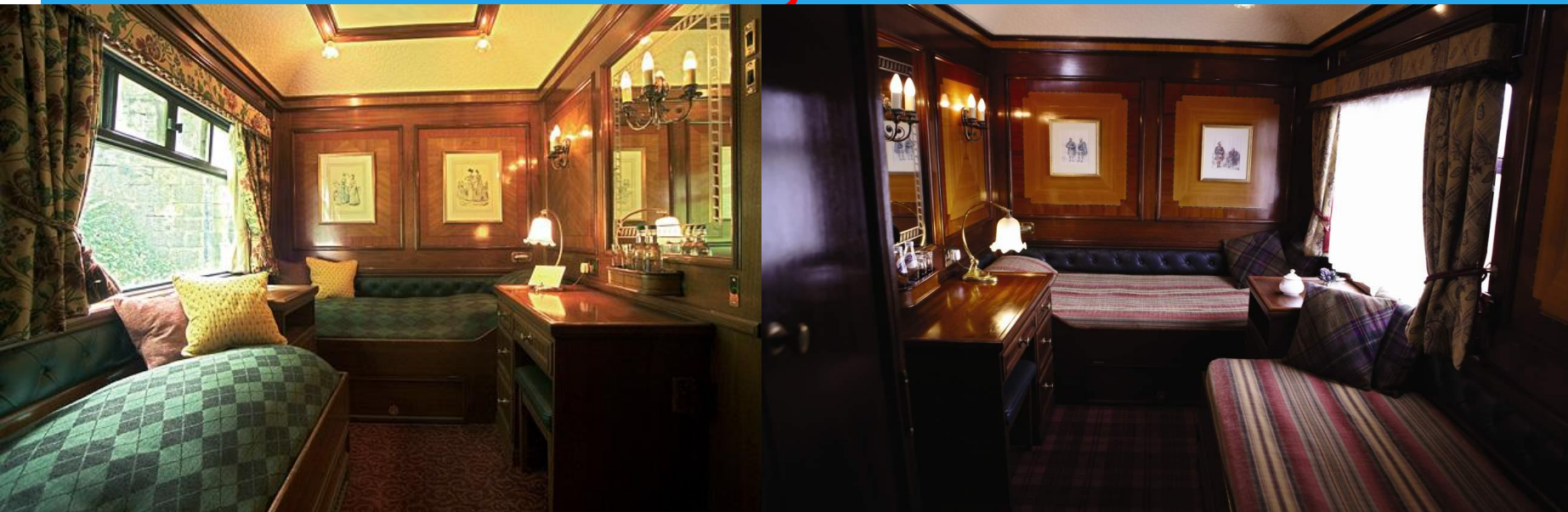
Рестораны



Ресторан поезда по праву заслужил репутацию одного из самых изысканных и роскошных ресторанных заведений Британии. Вы сможете отведать большое разнообразие лучших блюд Шотландской кухни. В меню, отражающем смену времен года: лосось, лобстеры, дичь и абердин-ангусская говядина. Шеф-повар поезда сможет приготовить, исключительно для Вас, диетические блюда или что-нибудь особенное: все, что Вам нужно – это сообщить нам об этом заранее.

Ко всем блюдам подаются изысканные сорта вин и шампанское. Великолепная винная карта поезда Королевский Шотландец содержит наименования лучших вин, ликеров и солодовых виски.

Купе



В спальных вагонах расположено 16 двухместных и 4 одноместных купе, каждое из которых украшено инкрустацией по дереву. В каждом купе отдельная ванная комната с душем, раковиной и туалетом, постоянной подачей горячей воды, высококачественными косметическими средствами и свежими мягкими белыми полотенцами, смену которых производят каждый день. Также, к Вашим услугам кровати нижнего уровня, туалетный столик, вместительный платяной шкаф, фен для сушки волос, индивидуальное отопление, потолочные вентиляторы, создающие прохладу, открывающиеся окна, кнопку вызова персонала. На каждой кровати Вас ждет одна перьевая и одна губчатая подушка, пуховое одеяло и хлопковые стеганые покрывала.

Так как на ночь поезд останавливается на тихой станции или запасном пути, хороший ночной сон Вам обеспечен.

«Голубой поезд» Тито



Темные деревянные панели, толстые шерстяные ковры и старая мебель – «Голубой поезд» выглядит внутри все еще так, как и в 1947 году, когда он был построен специально для президента Югославии Иосипа Броз Тито.

Теперь туристы могут отправиться на поезде Тито в путешествие по бывшей Югославии. Организатор Explore Montenegro предлагает в рамках 5-дневного турне 12-часовую поездку на поезде, включая завтрак и обед в ресторане.



Европейские поезда класса люкс



Бельгийский поезд «Orient Express»





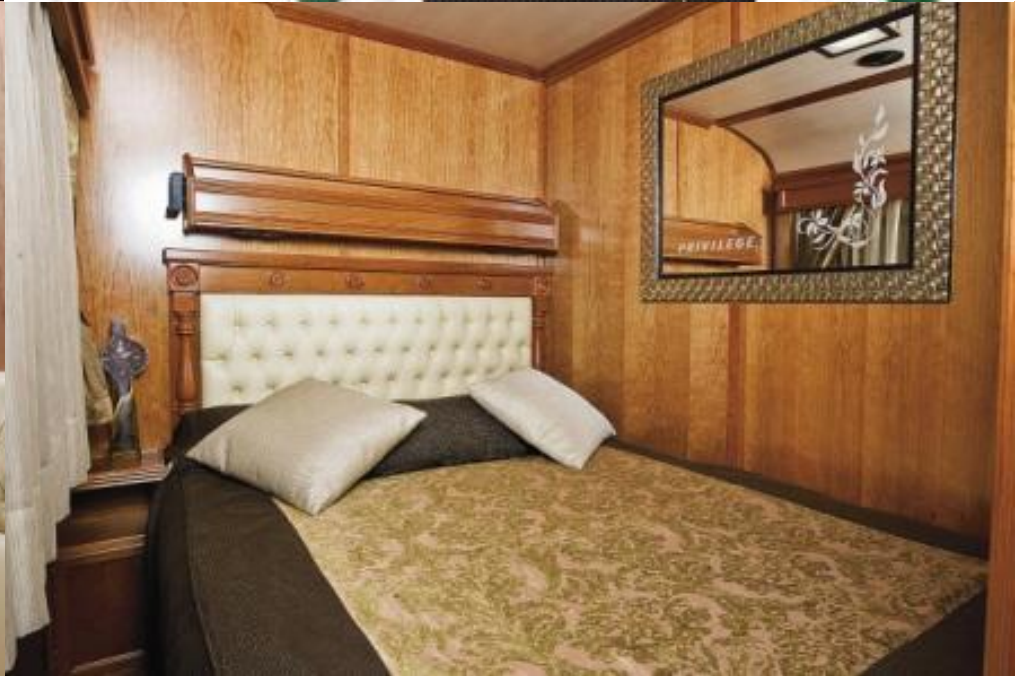
Болгарский поезд «Danube Express»





Испанский поезд «El Transcantabrico Gran Lujo»





Английский поезд «Belmond British Pullman»





Испанский поезд «Al Andalus»





* Вагон-люкс РЖД пользуется большой популярностью. С момента его появления пассажирооборот в вагонах плацкартных уменьшился до 2%, в то время как в более комфортабельном подвижном составе увеличился почти на 5%. Вагоны повышенной комфортности в первую очередь разработаны для включения в состав фирменных и туристических поездов. В них оборудована напорная система холодного и горячего водоснабжения. Постоянно возобновляемый запас воды – более 1000 литров. Система отопления комбинированная: от грелки на жидком топливе и от ТЭНов. Вентиляция принудительного типа. Вагон-люкс полностью автономен и может не пополнять запасы в течение 10 суток.