

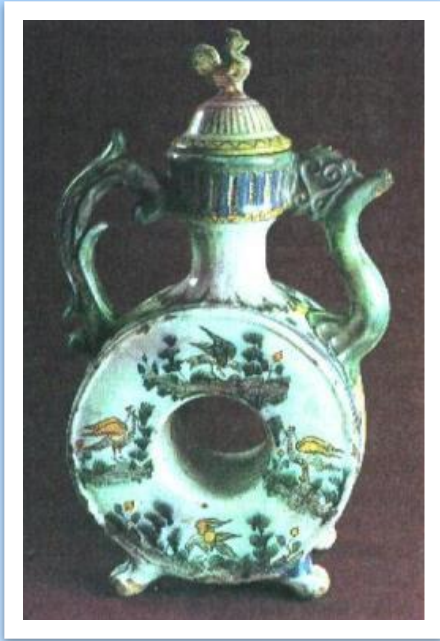
# Тема урока

“Голубая Гель”

# Историко-культурные традиции промысла



В нашей стране много народных умельцев, которые создают изделия декоративно-прикладного искусства. Недалеко от Москвы в очень живописном месте находится деревня Гжель. Богатые залежи гончарных глин навели местных жителей на мысль об изготовлении фаянсовой посуды. Фарфор и фаянс создают из особых белых пород глин по специальной технологии.



200 лет назад мастера создавали изделия из красной глины с многоцветной росписью по белому. Называлась она майолика. Её делают и сейчас. Форма сосудов необычна: они имеют цилиндрическое тулово и изящные носик и горлышко.

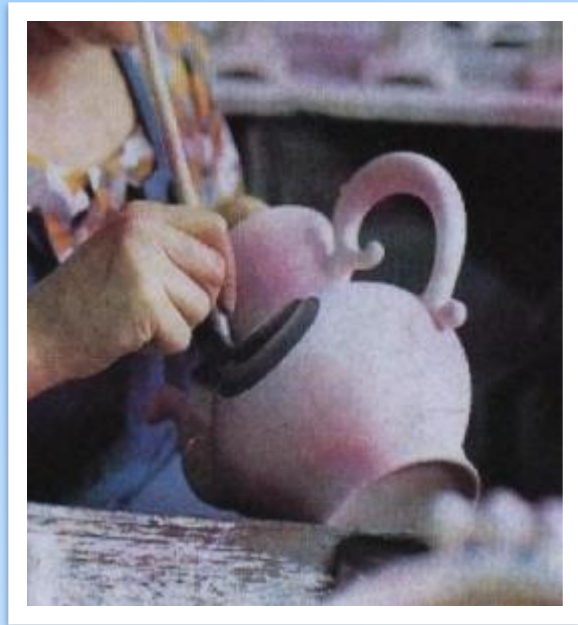
**Квасник** – русский керамический сосуд для хранения и разлива кваса.

Квасник. Гжельская майолика. 18 в.



Но прославилась деревня другой удивительной посудой с декоративными лепными элементами, синими узорами, цветами, птицами и городами. И называли такую роспись...

# Выполнение росписи.



Расписывалась эта посуда по белой обожженной глине кобальтовой краской черного цвета, а сверху покрывалась глазурью. Все эти элементы изображены в естественных тонах, приближенных к натуральным оттенкам. При обжиге кобальт становился пронзительно синим, а прозрачная полива приобретала блеск. Кроме посуды мастера Гжели делают декоративную скульптуру: животных, людей и сцены из жизни.

# Элементы гжельской росписи

мазок



роза

линия



Наше путешествие в деревню Гжель подошло к концу. Что интересного и нового вы сегодня узнали? Какие предметы создают гжельские умельцы? Что особенного в творчестве мастеров из Гжели?

Действительно, много у нас в России талантливых мастеров. Мастера радуют нас своими изделиями, дарят людям красоту. Мы должны гордиться тем, что у нас есть такие мастера, которые поддерживают традиции своих предков, традиции народных промыслов России.



