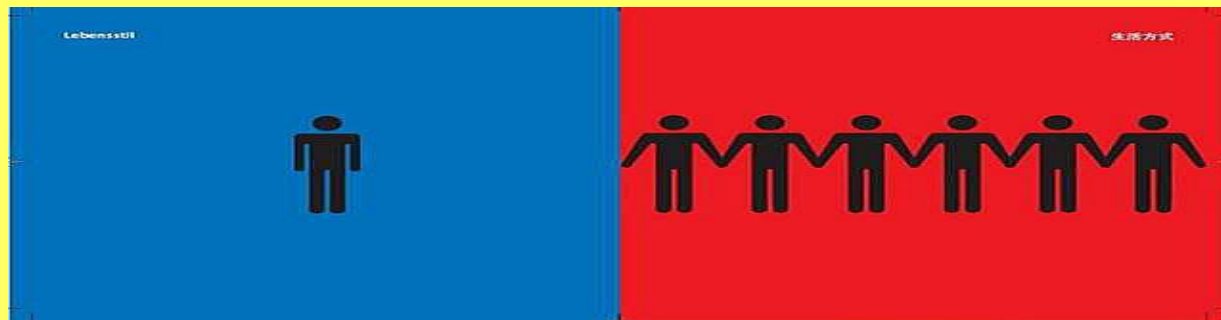


# Личность



# Личность ...

*... системное качество, приобретаемое индивидом в предметной деятельности и общении, характеризующее его со стороны включенности в общественные отношения...*



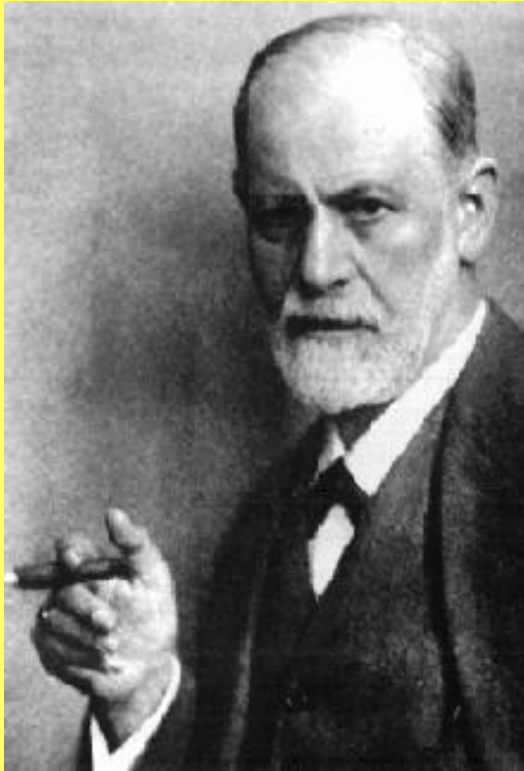
# Тип личности ...



... стиль поведения  
личности,  
определяемый  
группой  
взаимосвязанных  
черт.

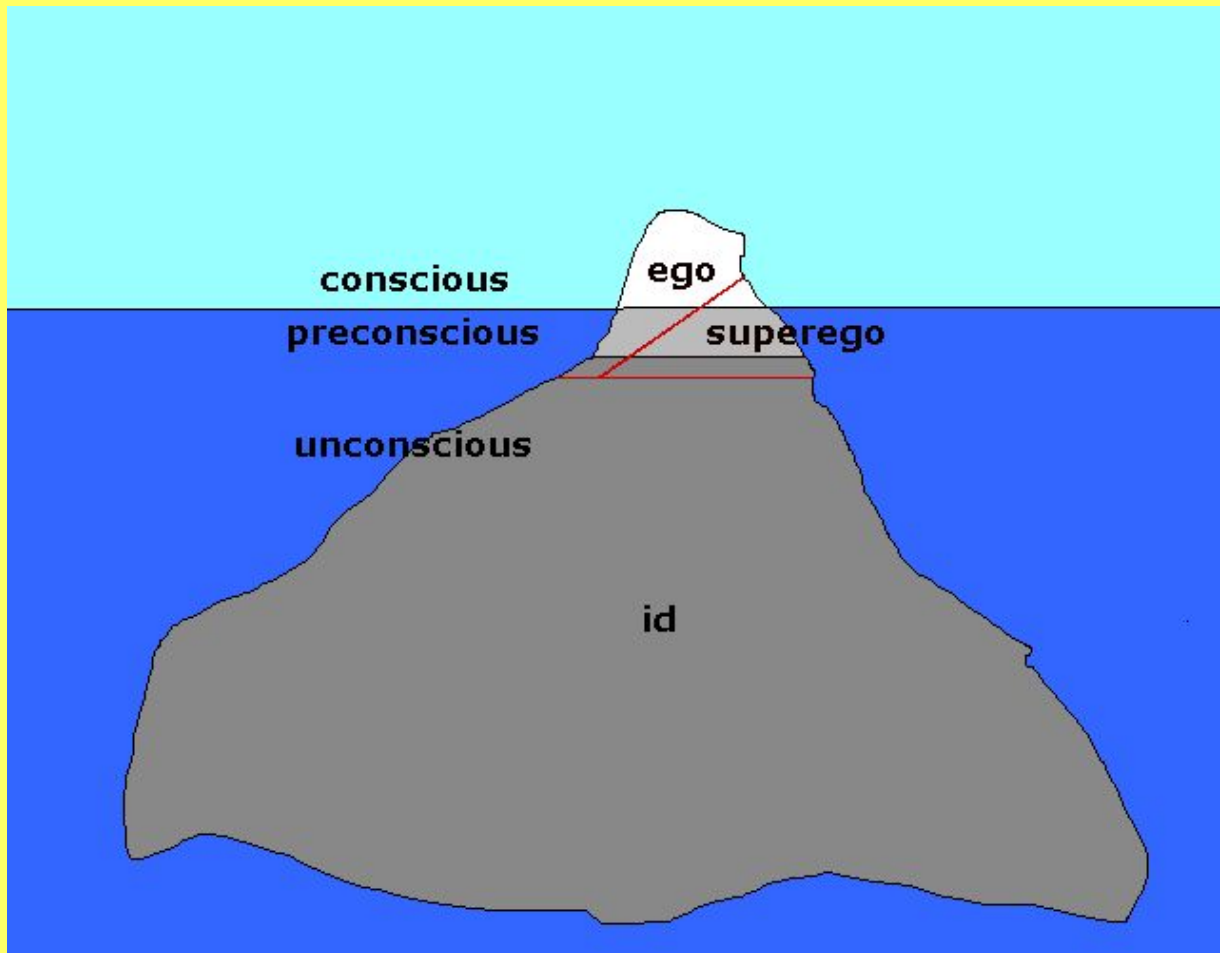
# Психодинамические теории

- **Психоанализ** – наиболее известный психодинамический подход, разработанный З.Фрейдом.



- Фрейд представлял личность как динамическую систему, управляемую тремя психическими структурами: **ид, эго и суперэго.**

# Ид, Эго, Суперэго



# Типология К.Юнга

- В 1921 году швейцарский психолог Карл Юнг (Carl Jung) предположил, что все люди могут быть отнесены к одному из типов личности в зависимости от типа мышления.



# Типология К.Юнга

- .

экстраверт (Extraverted)	интроверт (Introverted)
сенсорик (Sensing)	интуит (Intuitive)
логик (Thinking)	этик (Feeling)
рационал (Judging)	иррационал (Perceiving)

# Экстраверсия

- Низкие оценки
  - Спокойный
  - Пассивный
  - Замкнутый
  - Склонный к уединению
- Высокие оценки
  - Компанейский
  - Общительный
  - Активный
  - Нежный





# Гарри Стек Салливан

Он выделял семь стадий развития личности:

младенчество, детство, подростковый возраст, предъюношеский возраст, ранняя юность, поздняя юность, зрелость.

утверждал, что наступление каждой из стадий определяется преимущественно социальными факторами

# Проективные тесты

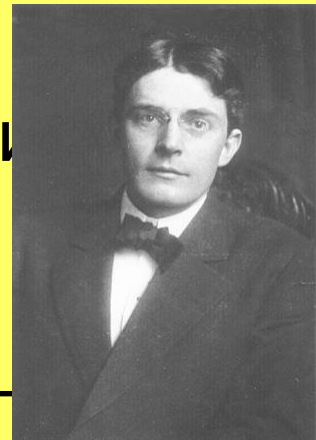


- Тест Роршаха состоит карточек, на каждой из которых изображено довольно сложное чернильное пятно и нужно говорить свободные ассоциации
- Тест ТАТ Thematic Apperception Test, более известный как ТАТ — это метод, с помощью которого можно выявить доминантные побуждения, эмоции, отношения, комплексы и конфликты личности



# Бихевиористский подход

Бихевиоризм (англ. *behaviour* — поведение) — направление в психологии) — направление в психологии человека и животных, буквально — наука о поведении. Это направление в психологии, определявшее облик американской психологии в начале XX) — направление в психологии человека и животных, буквально — наука о поведении. Это направление в психологии, определявшее облик американской психологии в начале XX века) — направление в психологии человека и животных,



# Бихевиористские теории ...

... делают акцент на том, что личность всего лишь совокупность выученных моделей поведения и выводят формулу S--R

Навыки определяются четырьмя элементами:  
**драйвами, ключевыми стимулами,  
реакциями и подкреплениями.**



# ***Гуманистический подход***

направление в западной (преимущественно американской) психологии, признающее своим главным предметом личность как уникальную целостную систему, которая представляет собой не нечто заранее данное, а «открытую возможность» самоактуализации, присущую только человеку.

# Гуманисты выделяют 2 направления:

В гуманистической теории личности выделяется два основных направления. Первое, клиническое (ориентированное преимущественно на клинику). Представлено во взглядах американского психолога К. Роджерса. Основоположником второго, мотивационного направления является Абрахам Маслоу.

# К.Роджерс

Согласно К. Роджерсу, в психике человека существуют две врожденные тенденции. Первая, названная им самоактуализирующейся тенденцией, содержит изначально в свернутом виде будущие свойства личности. Вторая – организмический отслеживающий процесс – представляет собой механизм контроля за развитием личности.

# Гуманистическая теория

- Маслоу Пирамида потребностей





# КОГНИТИВНЫЙ ПОДХОД

изучает когнитивные, то есть познавательные процессы человеческой психики. Исследования в этой области обычно связаны с вопросами памяти изучает когнитивные, то есть познавательные процессы человеческой психики. Исследования в этой области обычно связаны с вопросами памяти, ВНИМАНИЯ изучает когнитивные, то есть



# Теория черт Р.Б.Кэттелла

- Личностный конструкт — это идея или мысль, которую человек использует, чтобы осознать или интерпретировать, объяснить или предсказать свой опыт. Он представляет собой устойчивый способ, которым человек осмысляет какие-то аспекты действительности в терминах схожести и контраста.



# ***Теория гендерных схем, предложенная Сандрой Бем***

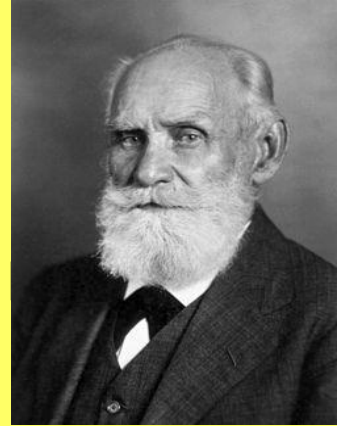


Исследовала  
андрогинность и  
феминность



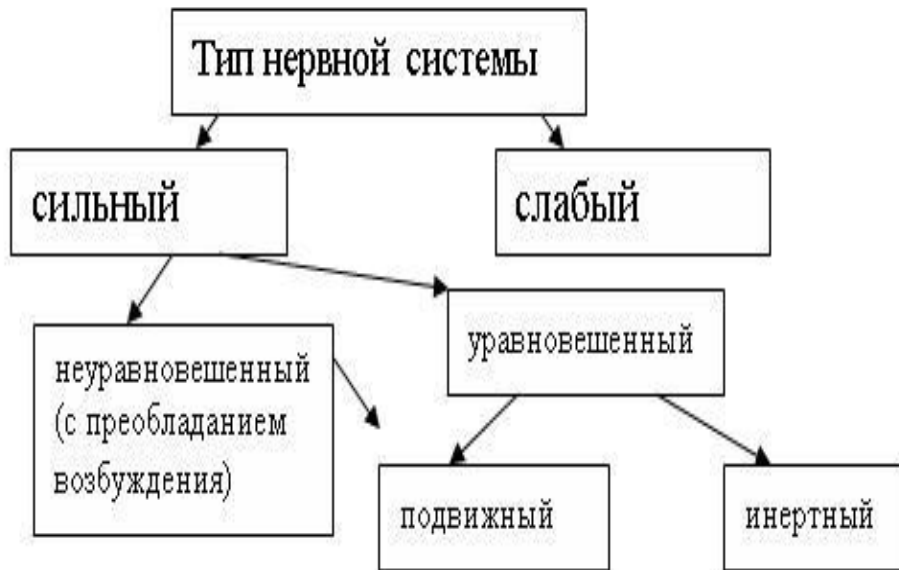
# Теории рефлексов Павлова

- Учение об условных рефлексах – временная связь внешнего агента с деятельностью организма. Безусловные рефлексы осуществляются при любых условиях.
- Сигнальные системы. 1-я с. система – раздражение на внешних рецепторах и на больших полушариях, общая у людей и животных; 2-ю сигнальную систему составляет слово.



# Учения Теплова, Небылицына

- Свойства:



- Сила нервных процессов – раздражительного и тормозного.
- Равновесие этих процессов.
- Их подвижность.
- Высочайшая пластичность

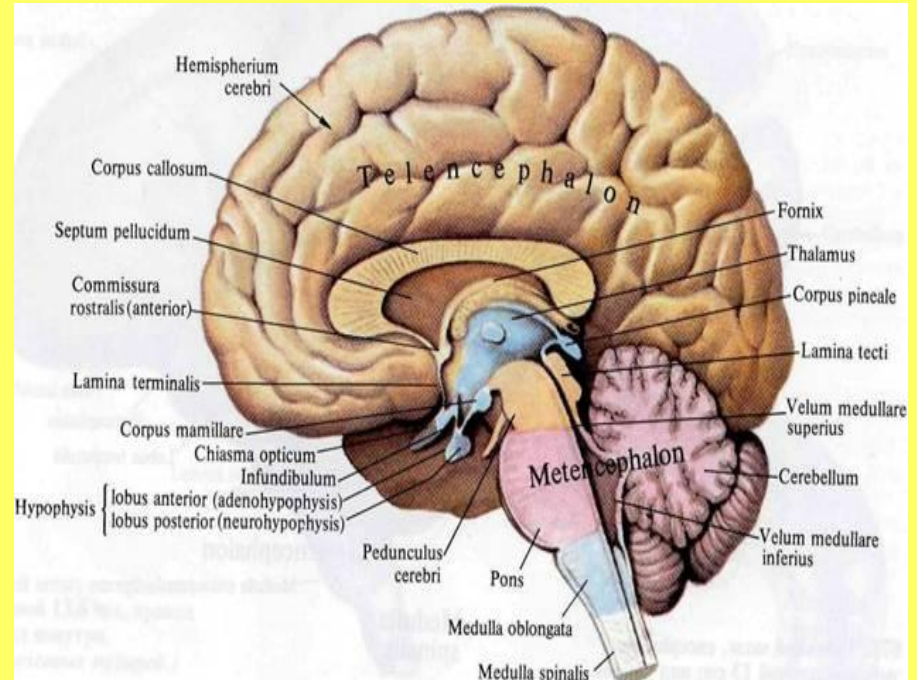
# Учения Леонтьева

- Главным источником развития личности, согласно этой теории, является деятельность.  
**Деятельность** понимается как сложная динамическая система взаимодействий субъекта (активного человека) с миром (с обществом), в процессе которых и формируются свойства личности
- Среди исследователей, внесших наибольший вклад в ее развитие, следует назвать прежде всего С. Л. Рубинштейна, А. Н. Леонтьева, К. А. Абульханову-Славскую и А. В. Брушлинского



# Учение Лурии, школа нейропсихологии.

- Согласно теории – мозг является высококодифференцированной системой, части которой отвечают за различные аспекты целого: отдельные области коры головного мозга взаимодействуют друг с другом, чтобы произвести мысли и действия самого разного рода.



# Грузинская школа. Узнадзе.

- **динамический** – личность, имеющая развитую способность к объективации и обладающая готовностью легко переключаться в направлении объективированных целей;
- **статичный** – личность, проявляющая гиперобъективацию, которая состоит в постоянной задержке импульсов своих установок и выборе целесообразных видов деятельности лишь на основе значимых, волевых усилий;
- **вариабельный** – личность, обладающая достаточной легкостью объективации, но не имеющая достаточных волевых способностей для ее реализации.

## Понятие социальной установки

Основателем отечественной теории установки является **Д. Н. Узнадзе**, который характеризует установку как модификацию живого существа, соответствующую объективному ходу вещей, как особое состояние личности, модус ее в конкретных условиях. Это – личностный фактор, конкретная определенность личности в каждый данный момент



# Учения Ананьева

Структура понятия - «личность»  
(по Б. Г. Ананьеву)

