

Модели инклюзивного образования

**Выполнила: Назарова
Анна, 162 группа**

Определение

- Инклюзивное образование — форма обучения, при которой каждому человеку, независимо от имеющихся физических, интеллектуальных, социальных, эмоциональных, языковых и других особенностей, предоставляется возможность учиться в общеобразовательных учреждениях.

Модели интеграции:

- Полная инклюзия
- Частичная (временная) инклюзия
- Эпизодическая инклюзия



Полная инклюзия

- Посещение ребенком с ограниченными возможностями здоровья возрастной группы в режиме полного дня самостоятельно или с сопровождением. Ребенок занимается на всех занятиях совместно со сверстниками. При этом выбираются задания различного уровня сложности, дополнительные игры и упражнения.

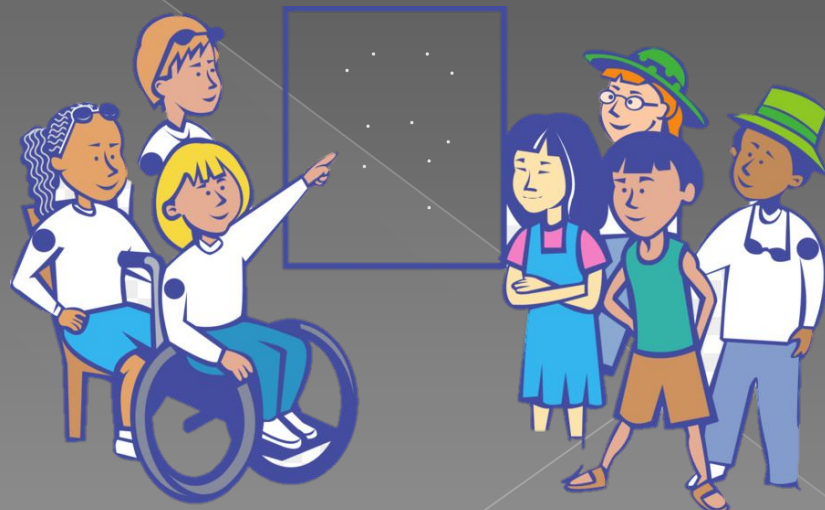
Плюсы полной инклюзии

Адаптация и интеграция в социум, но при наличии специально созданных условий для обучения и воспитания детей с ВОЗ.

Общение детей с ВОЗ с нормально развивающимися сверстниками

Воспитание отзывчивости у здоровых детей

Полноценное образование



МИНУСЫ ПОЛНОЙ ИНКЛЮЗИИ

Работа педагога с учащимися на уроке одновременно по двум программам, что не может не отразиться на качестве обучения

Высокие требования к квалификации и уровню профессионализма учителя, который одновременно должен выступать в качестве педагога-дефектолога, а также хорошо владеть технологией дифференцированного обучения

Трудности организации интегрированного обучения в основном звене, где функцию дефектолога должны взять на себя учителя-предметники

Частичная (временная) ИНКЛЮЗИЯ

- Дети-инвалиды совмещают индивидуальное обучение на дому с посещением общеобразовательного учреждения и обучаются по индивидуальным учебным планам, количество часов и предметы по включению детей-инвалидов в инклюзивное образование выбирают по согласованию с родителями (законными представителями). Также дети-инвалиды могут посещать кружки, клубы, внеклассные общешкольные мероприятия и др. Учащиеся с ООП объединяются с нормально развивающимися детьми для проведения совместных мероприятий.

Плюсы частичной инклюзии

Все воспитанники специальной группы или класса вне зависимости от достигнутого уровня развития объединяются со своими нормально развивающимися сверстниками не реже 2-х раз в месяц для проведения совместных мероприятий в основном воспитательного характера.

Учащиеся с ОВЗ обучаются совместно нормально развивающимися сверстниками на тех уроках и внеклассных мероприятиях, которые доступны им, а в оставшееся время они объединяются для работы по специальным коррекционным программам.

Индивидуальный подход к обучению

Создание вариативной развивающей среды

Минусы частичной инклюзии

Отсутствие квалифицированного персонала - воспитателей, учителей, психологов, дефектологов, логопедов, обученных для сопровождения детей с особыми потребностями

Стандартная программа обучения часто не позволяет некоторым детям с особыми потребностями продолжать образование с определенного этапа (не подходит и поэтому требует доработки и модернизации)

Эпизодическая инклюзия

- Это целенаправленная организация хотя бы минимального социального взаимодействия детей с выраженными нарушениями развития со сверстниками, преодоление тех объективных ограничений в социальном общении, которые создаются в условиях специальных (коррекционных) учреждений. Смыслом данной интеграции является целенаправленная организация хотя бы минимального социального взаимодействия детей с нарушениями развития со сверстниками (праздники, конкурсы, выставки детских работ, кружки и т.д.) в рамках взаимодействия образовательных и межведомственных учреждений. Эпизодическая интеграция может быть рекомендована детям с более глубоким интеллектуальным нарушением, с отягощенной умственной отсталостью, либо имеющим выраженные расстройства поведения.

Плюсы эпизодической ИНКЛЮЗИИ

Получение
социальных и
коммуникативных
навыков детьми с
особыми
потребностями

Раскрытие
ребенка с
помощью
индивидуальной
образовательной
программы

Индивидуальные
коррекционно-
развивающие
занятия

Минусы эпизодической ИНКЛЮЗИИ

Архитектурная
недоступность
школ

Неготовность
общества к
принятию
инвалидов

Недостаток
профессиональных
компетенций
учителей и
воспитателей в
работе в
инклюзивной среде

Отсутствие
достаточного
финансирования

Таким образом, можно говорить о подборе доступной полезной модели интеграции для каждого ребенка с ограниченными возможностями здоровья в общеобразовательную среду.

