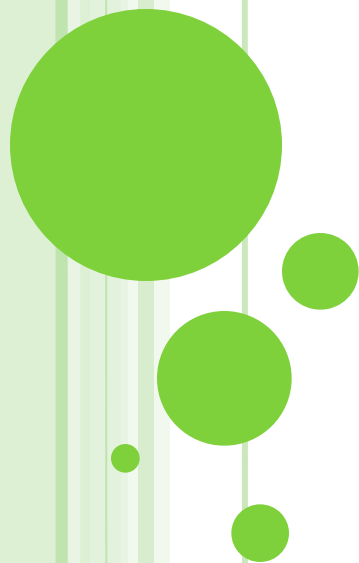


Природа и архитектура.
Организация архитектурно-
ландшафтного пространства.
Урок изобразительного искусства в 7
классе



Здравствуйте!

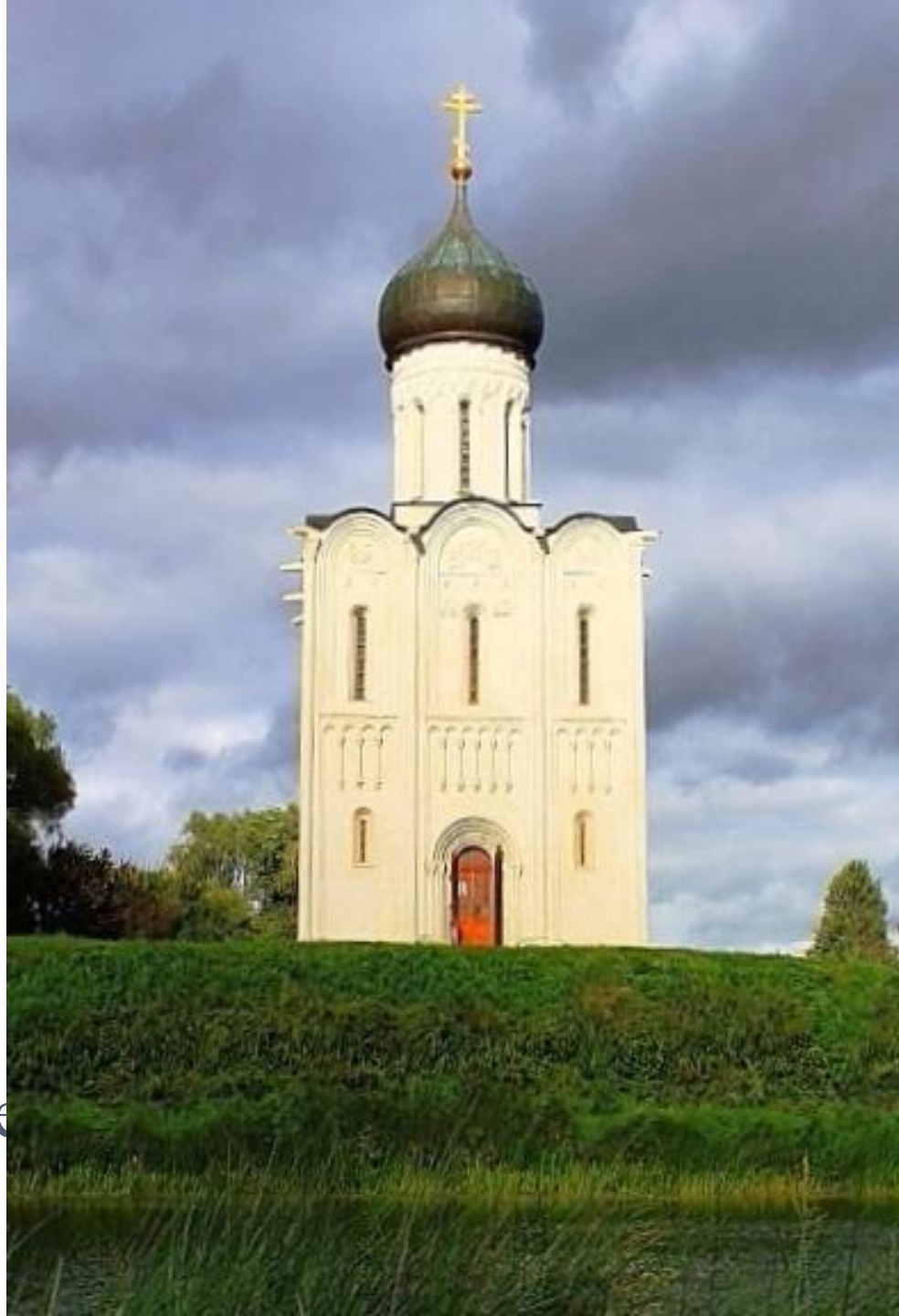


□ Опять оживлены пришедшей к нам весной
Цветы и стаи птиц, и с ними голос мой.
О чем же скажут нам воскресшей лиры звуки?
- Что пробужденные от долгой зимней скуки
Леса, поля, луга и реки, и холмы,
Ликуя, празднуют свержение зимы.

Жак Делиль



□ Как лебедушек по Нерли
Облака несет синева;
На святом островке вдали
Белый-белый храм Покрова.
Зорьки алые - иван чай,
Зверобоя закат желтей,
А церквушечка - как свеча,
От нее и в ночи светлей.
Зачарованы красотой
Благодатных мест камыши;
Только здесь, как в земле святой,
Есть приют для людской души.



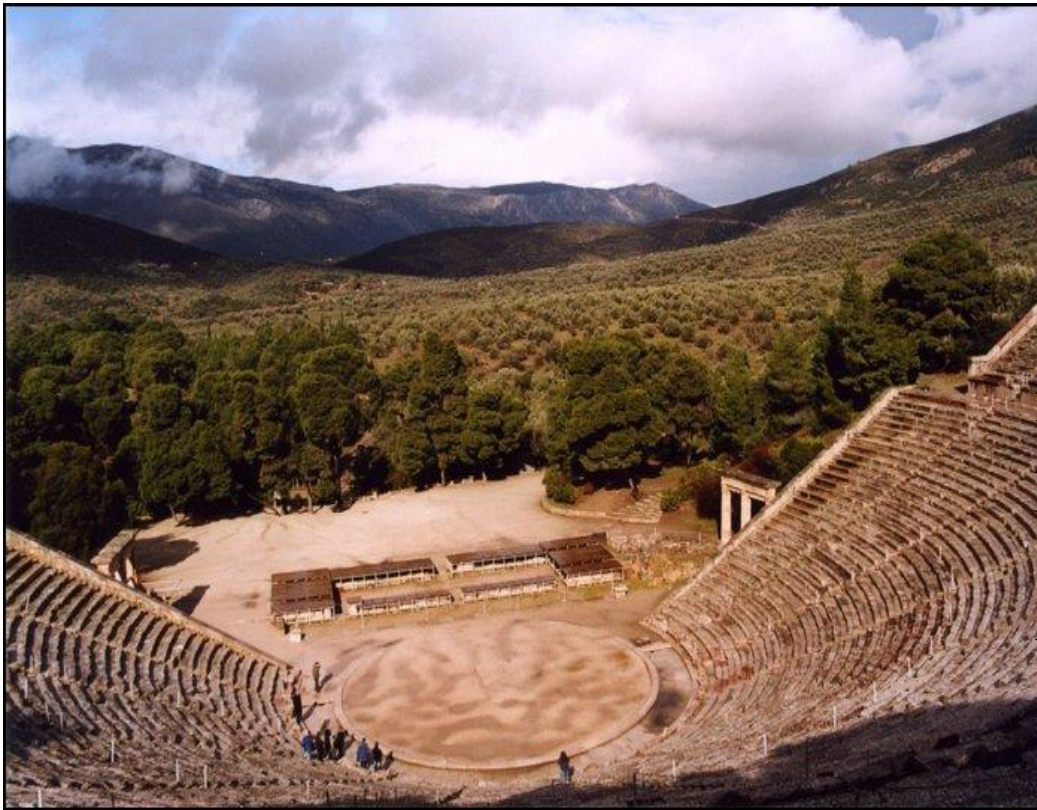
Церковь Покрова на Нерли

□ Место для постройки — указал сам князь, Андрей Боголюбский. Так как здесь каждую весну разливалось широкое половодье, специально под храм сооружено высокое основание — искусственный холм из глины и булыжного камня, в котором были заложены фундаменты будущей постройки. Стоит чудный храм, летом отражаясь в воде белой лебедью, зимой словно белая скворца



. Церковь Покрова на Нерли.
XII в.

Греция –горная страна.



**Театр в Эпидавре IV в. До н.э
Греция**

Для жизни удобнее,
когда вместо гор много
ровного места.

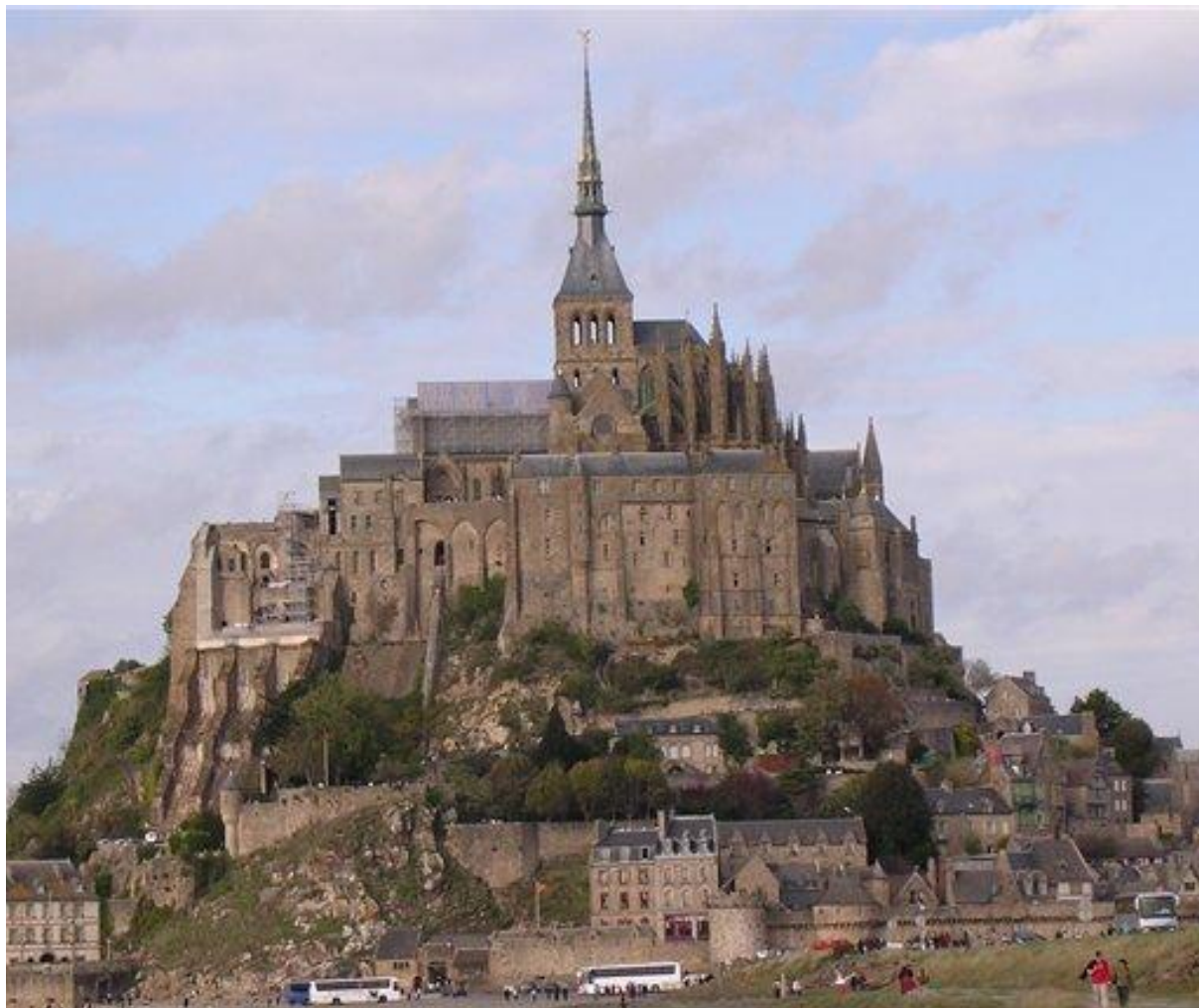
Но так уж случилось,
что грекам достались
горы.



- Гора Сан Мишель
—
- это настоящее чудо Западной Европы.
- Она представляет собой мощную гранитную скалу, увенчанную монастырем и колоссальным собором, который посвящен архангелу



Гора Сан-Мишель. XIII в. Франция



- На скалах
Замок есть
большой,
И волны
бурные под
ним.
Семь башен
тянутся до
звезд,
И семь веков
он нелюдим.





□ Подумайте...

□ – На что
похож этот
театр?..

□

.

Оперный театр
Австралия

Сиднея. XX в.



«Потерялки»

- Унылая пора! Очей очарованье!
- Приятна мне твоя прощальная краса.
- Люблю я пышное увяданье.
- В багрец и золото одетые леса...





□ - музыка из камня,
А архитектор - композитору
сродни
Сотни лет живут творения ваши,
Сияют замков и дворцов огни.
Без архитектора земля была б
пустыней
Без храмов, небоскребов,
пирамид.
Сколько архитекторы построили,
А сколько им построить
предстоит!



Природа и архитектура.

- ▣ *Ландшафтный дизайнер* занимается озеленением и благоустройством парков, садов, усадеб, их оформлением.
- ▣ *Ландшафтный дизайн – проектирование пространства* под открытым небом; «вторая природа», создаваемая человеком.
- ▣ *Основные понятия и термины:* Ландшафт. Ландшафтная архитектура. Школы и стили ландшафтной архитектуры.



Тема: «Природа и архитектура. Организация архитектурно-ландшафтного пространства».

- **Цель:** Формирование представления о создании ландшафтно-парковой среды, создания ландшафтной композиции с использованием стилей и традиций ландшафтной архитектуры.
- **Задачи:** познакомить со стилевыми направлениями ландшафтного дизайна, научить использовать их в собственных проектах, способствовать развитию познавательной активности учащихся.



- *С тех пор как человек пахать обрел
уменье,*
- *Украсить дом и двор он ощутил
стремленье*
- *И стал вокруг себя сажать для
красоты*
- *По вкусу своему деревья и цветы.*

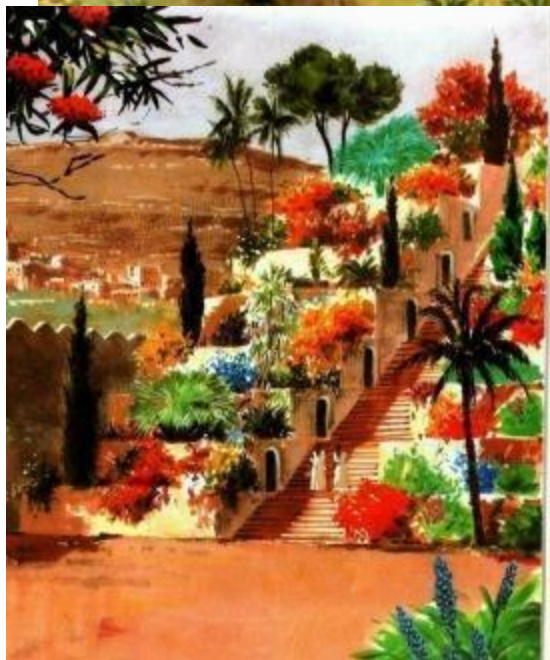
□ *Жак Делиль. 18 век. Поэма «Сады».*

- Французский садовник XVIII в. Жак Делиль (1738-1813) прославился тем, что свое представление о гармоничном саде он воплотил не только в созданных им садах, но и облек в стихотворную форму. В своей поэме "Сады" Жак Делиль прямо заявляет, что сады "говорят", "вешают".





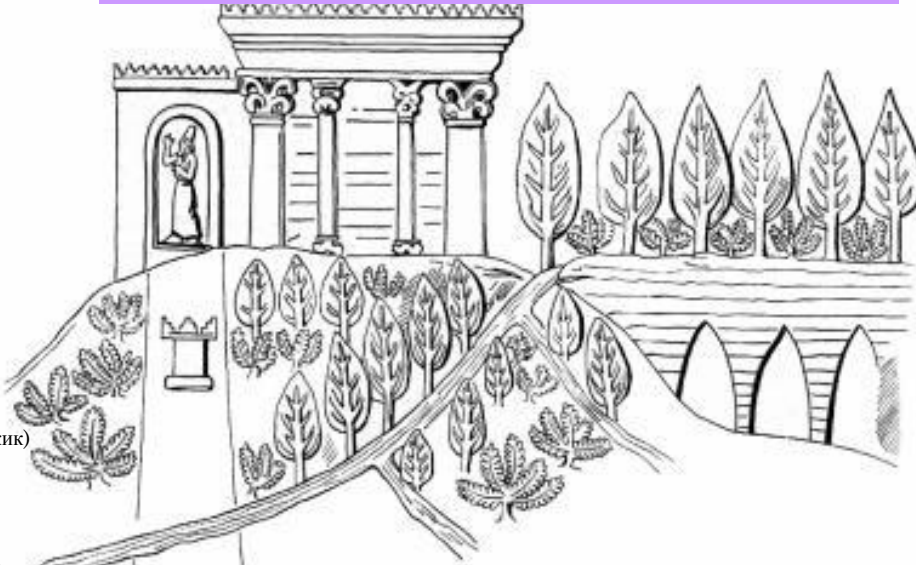
Висячие сады Семирамиды



- **Начало садового дизайна связано с представлением Рая на Земле, поэтому не угасает стремление человека создать возле своего жилища райский уголок.**



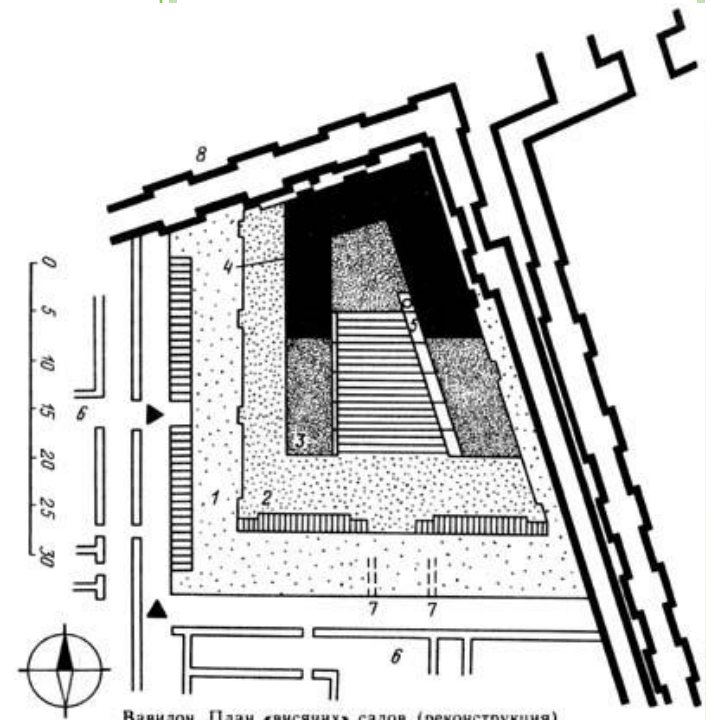
АССИРО-ВАВИЛОНИЯ



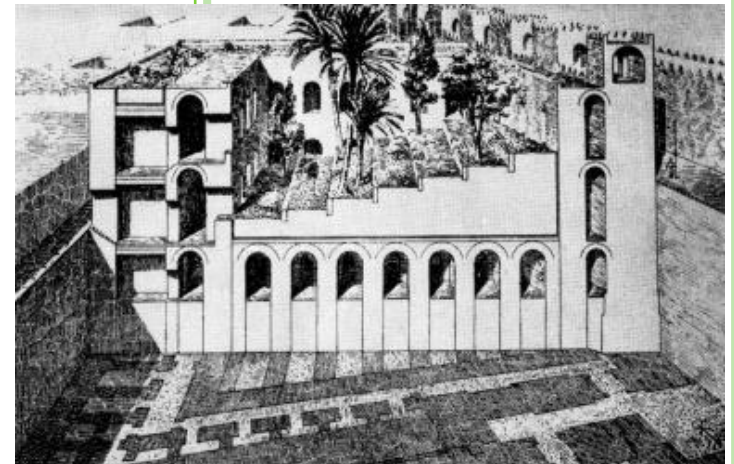
(г. Куонжик)

Развитая культура садоводства Древнего Востока, которая представляла собой одну из основ мировой культуры садового искусства вообще.

Висячие сады во времена короля Сеннахериба



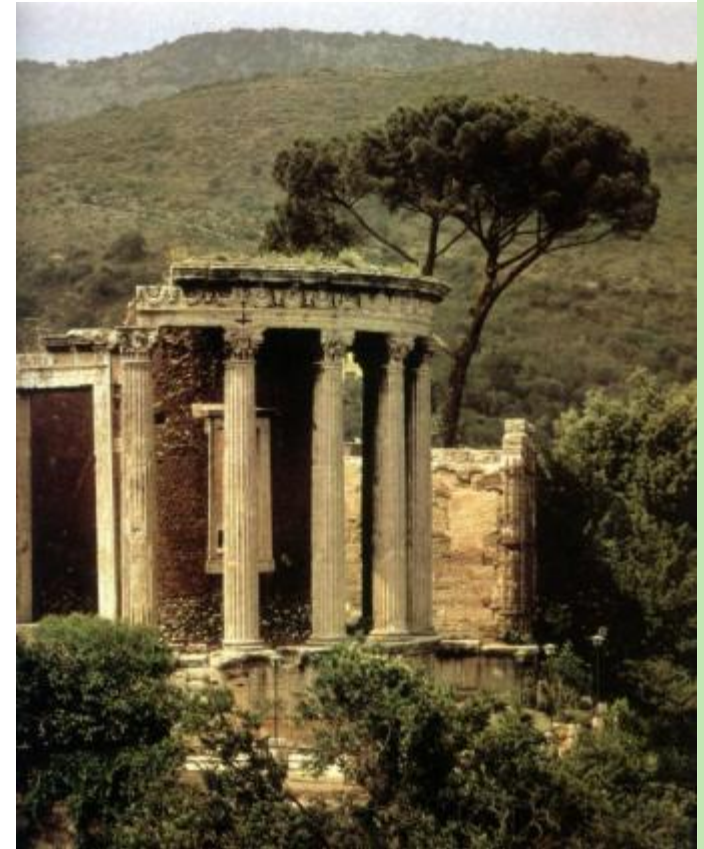
Вавилон. План «висячих» садов (реконструкция)



ДРЕВНЯЯ ГРЕЦИЯ



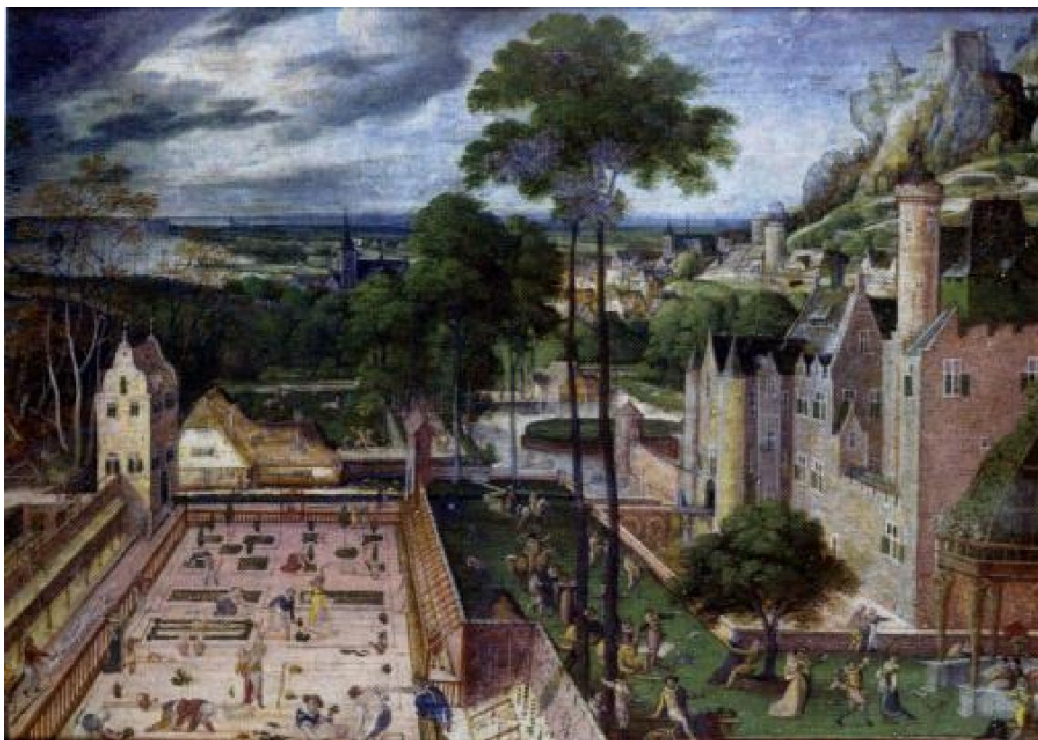
Вилла Телесфоруса в Геркуланиуме.



□ Древние римляне и греки использовали сад в качестве жилища столь же

- Священные рощи – герооны
- Философские сады
- Частновладельческие сады

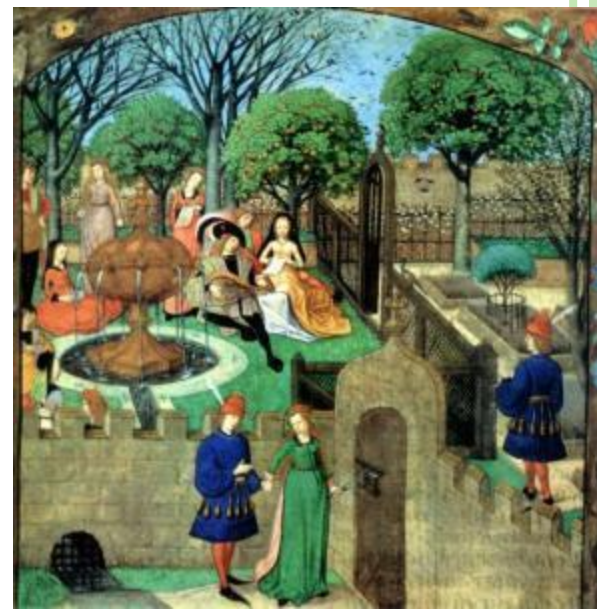
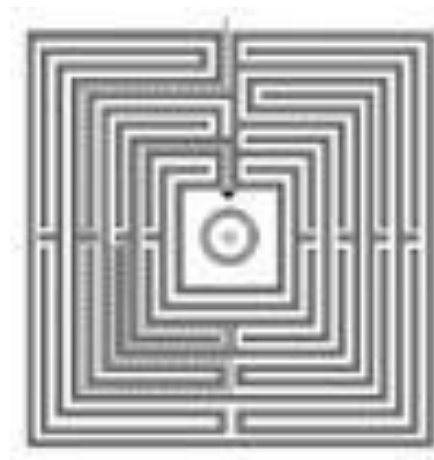
САДЫ СРЕДНЕВЕКОВЬЯ



Замковый сад весной. Ганс Бол, 1586 г

- **Характерной чертой пространственного решения готических садов было их геометрическое деление на участки правильной формы.**

- **Монастырские сады**
- **Феодалный тип садов**
- **Сад-лабиринт**
- **Ботанические сады**



ФРАНЦУЗСКОЕ САДОВО-ПАРКОВОЕ ИСКУССТВО XVII ВЕКА



Во-ле-Виконт



Версаль



Версаль



Франция



Регулярный стиль. французский

Сад имеет ярко выраженную основную ось композиции — стержень всего распланированного пространства, расположение элементов и конструкций подчинено строгой геометрии и симметрии.







САДОВО-ПАРКОВОЕ ИСКУССТВО АНГЛИИ ВТОРОЙ ПОЛОВИНЫ XVIII В.



Английский (пейзажный) сад



Предполагает естественность в размещении элементов и большую плавность линий, имитируя природный ландшафт: извилистые дорожки, живописные водоемы, "натуральные" композиции из растений, которые высаживаются ярусами (деревья, кустарники, подлесок, цветы).





РУССКОЕ САДОВО-ПАРКОВОЕ ИСКУССТВО



Летний сад в Петербурге



Екатерининский парк





Петергоф

Царское село

Русская дворянская усадьба





Александровский Парк







САДОВО-ПАРКОВОЕ ИСКУССТВО КИТАЯ И ЯПОНИИ



Китай

Японский стиль

В ограниченном
пространстве

В японском саду
создается модель мира;
она представляет собой

уменьшенную копию
пейзажа.

Основными элементами
таких садов являются
небольшие озера с
арочными мостиками,

павильоны с
черепичными



Китайский сад

Это, прежде всего пейзажный сад, где отдельные архитектурные

формы несут символическое

значение.

Устройство ландшафта китайского

сада подчинено законам фэн-шуй – законам гармонии и баланса.

Преобладание красных, изумрудно-зелёных и





Япония





Ландшафтный дизайн создаёт гармонию между архитектурой и природой



Физкультминутка



*Поработали мы дружно,
Отдохнуть немного
нужно.*

*Дружно встанем, тихо
сядем*

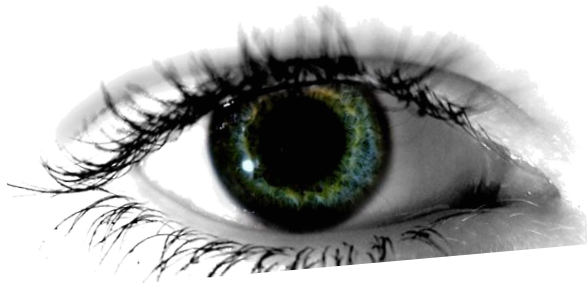
И закроем все глаза.

(Далее шёпотом)

*Наступает, наступает,
Наступает тишина.*



Электронная физкультминутка для глаз





Творческая работа. Игра «Студии ландшафтного дизайна».

Менеджер. Специалист по управлению (англ. и фр) – администратор (нем).

Обеспечение группы необходимым материалом.

Контроль исполнения проекта.

- Дизайнер. Идея благоустройства, общая планировка пространства

1 группа «Французский сад»;

2 группа «Английский сад»;

3 группа «Китайский сад»;

4 группа «Русская усадьба»;

5 группа «Японский сад».

Пока звучат мелодии, работа продолжается. Музыка закончилась – все заканчивают работу. Время для защиты - 1 минута.



ЗАЩИТА ПРОЕКТА

- Защита дизайн-проектов - в течение **1** **МИНУТЫ** для каждой группы.



*Думаю, мне это
пригодится в
жизни!*

*Я узнал много
нового и
интересного !*

*Думаю, что тема
урока усвоена
мною на «5»
баллов!*

*Тема урока
вызвала интерес!*



*Выскажитесь одним предложением,
выбирая начало фразы:*

сегодня я узнала...

было интересно...

было трудно...

я выполнял задания...

я понял, что...

теперь я могу...

я почувствовал, что...

я приобрел...

я научился...

у меня получилось ...

я смогла...

я попробую...

меня удивило...

урок дал мне для жизни...

мне захотелось...



Домашнее задание:

1. *Сделать сообщение об одном стиле ландшафтного дизайна.*
2. *Выполнить рисунок, понравившегося стиля ландшафтного дизайна.*



Рефлексия



Мне понравилось!



Не понимаю, зачем это было нужно?



Трудновато было!

Выбери
смайлик,
который
соответствует
твоему
настроению
после урока



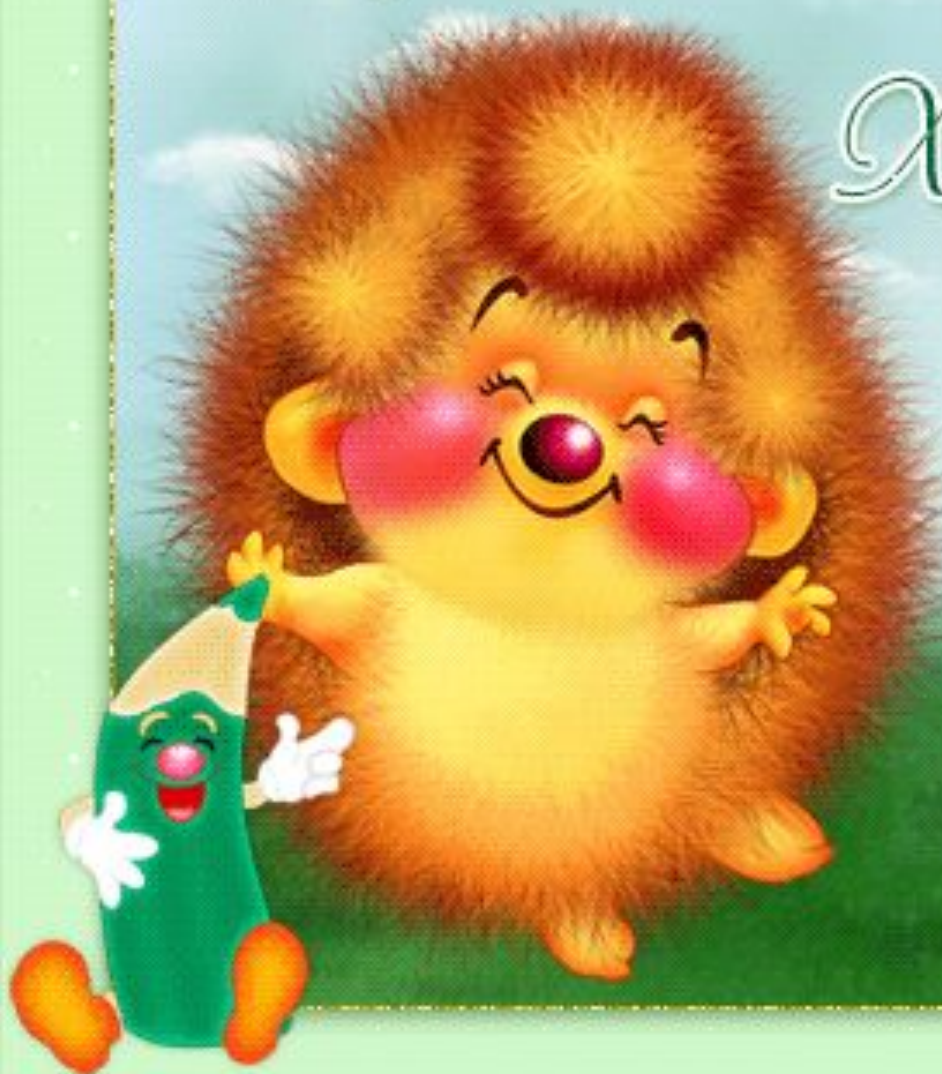
А я все это знал и без вас!

Доброго, светлого дня!



Хорошего

настроения!



gif olbor