

МОК Запад
Презентация на тему
«Драматический стиль
женщины» по предмету
«Имиджеология»

Выполнила студентка группы 31ПЭ1
Столярова Кристина
Проверил преподаватель
Захаренкова Е.А.

Что такое драма? Мы знаем, что это жанр, который изображает сложности взаимоотношений человека с окружающим миром, даже возможное противостояние, столкновение или конфликт. Акцент обычно делается на сложности человеческой природы, с её противоречиями и поисками себя в социуме. Драма – это действие, зрелищная выразительность и экспрессия.



Основа драматического стиля в одежде – это демонстративность и своего рода провокация, вызов общественному большинству и уверенность в себе. Экстравагантный и эпатажный, этот стиль органично смотрится лишь на тех женщинах, внешность и характер которых располагают к нему.



Типаж женщины драматического стиля – это яркая, темпераментная и смелая красавица.

В глазах женщины-драмы — огонь. Её внешность очень эффектна от природы. Она уверена в себе и в своей привлекательности.





Цвета в одежде могут быть как монотонными, так и яркими, вызывающими. Женщина-драма всегда производит впечатление

Женщина-драма очень естественно выглядит в той одежде, которую носит. Про неё нельзя сказать, что она одета «чересчур». Наоборот, её одежда полностью отражает характер и внешность своей хозяйки. Представительницы же других стилей в драматической одежде могут выглядеть смешно и даже странно.





Как правило, у женщины драматического стиля характерная внешность: яркие большие или миндалевидные глаза, выразительные губы, рельефные скулы.





Аксессуары и одежда сочетаются между собой своей экстравагантностью.



Среди представительниц драматического стиля больше брюнеток, чем блондинок. Во внешности «женщины-драмы» всегда есть что-то царственное и неприступное





Цвета, которые особенно характерны для драматического стиля в одежде – насыщенные, глубокие, яркие, контрастные и благородные. Красный, фиолетовый, изумрудный, чёрный, синий, бордовый, – основные цвета и оттенки драматического стиля. Чёрно-белый контраст также очень любим «драмой».

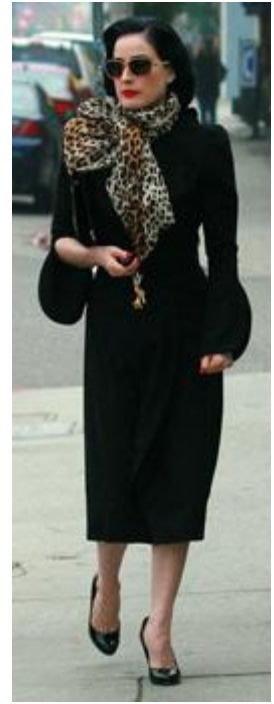




Для драматического стиля характерны приталенный и полуприлегающий силуэты. Ткани в основном дорогие и шикарные: бархат, плотный шёлк, кожа, кружево, жаккард, парча, шерсть, мех, атлас, стретч.









Драматический макияж.

Женщинам, предпочитающим драматический стиль в одежде, идет яркий макияж.

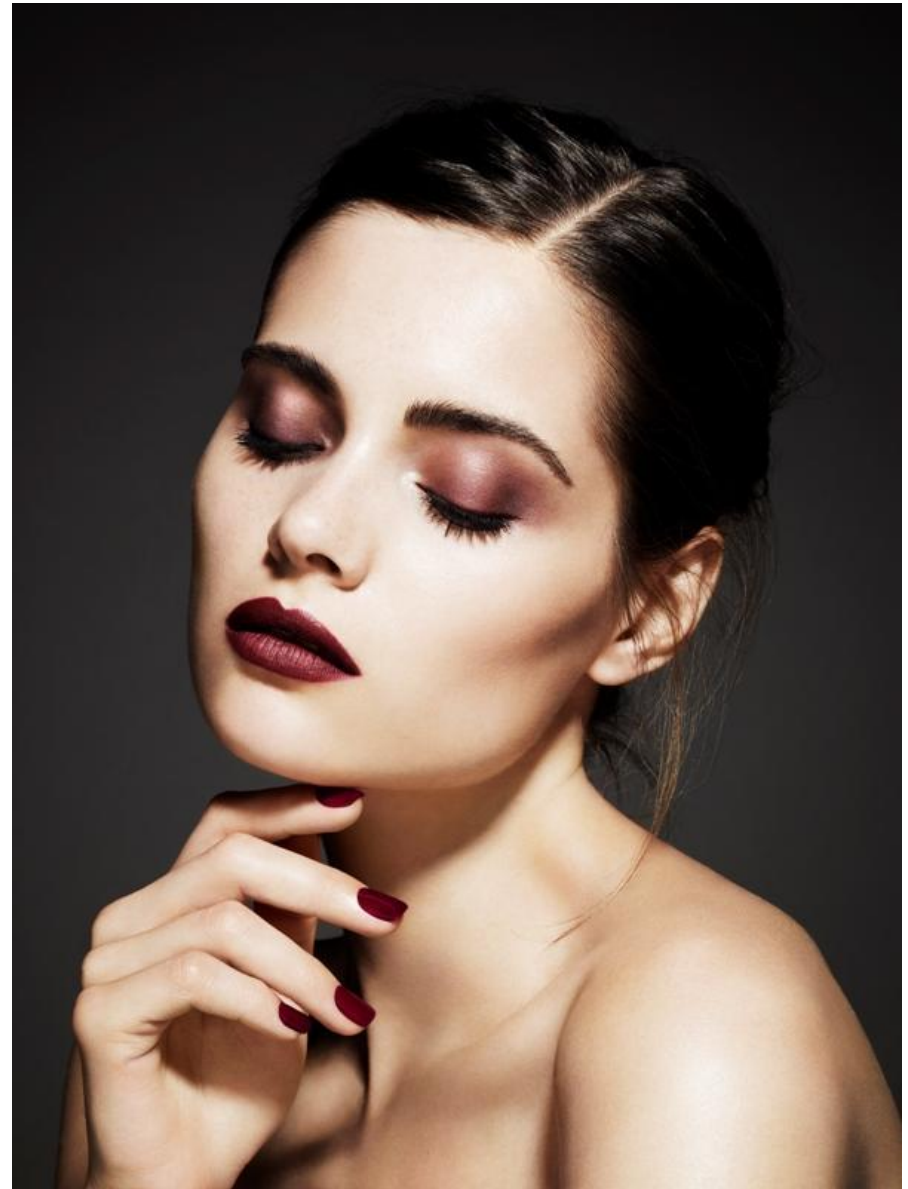
Для дневного варианта макияжа – сделайте акцент на глаза и воспользуйтесь блеском для губ

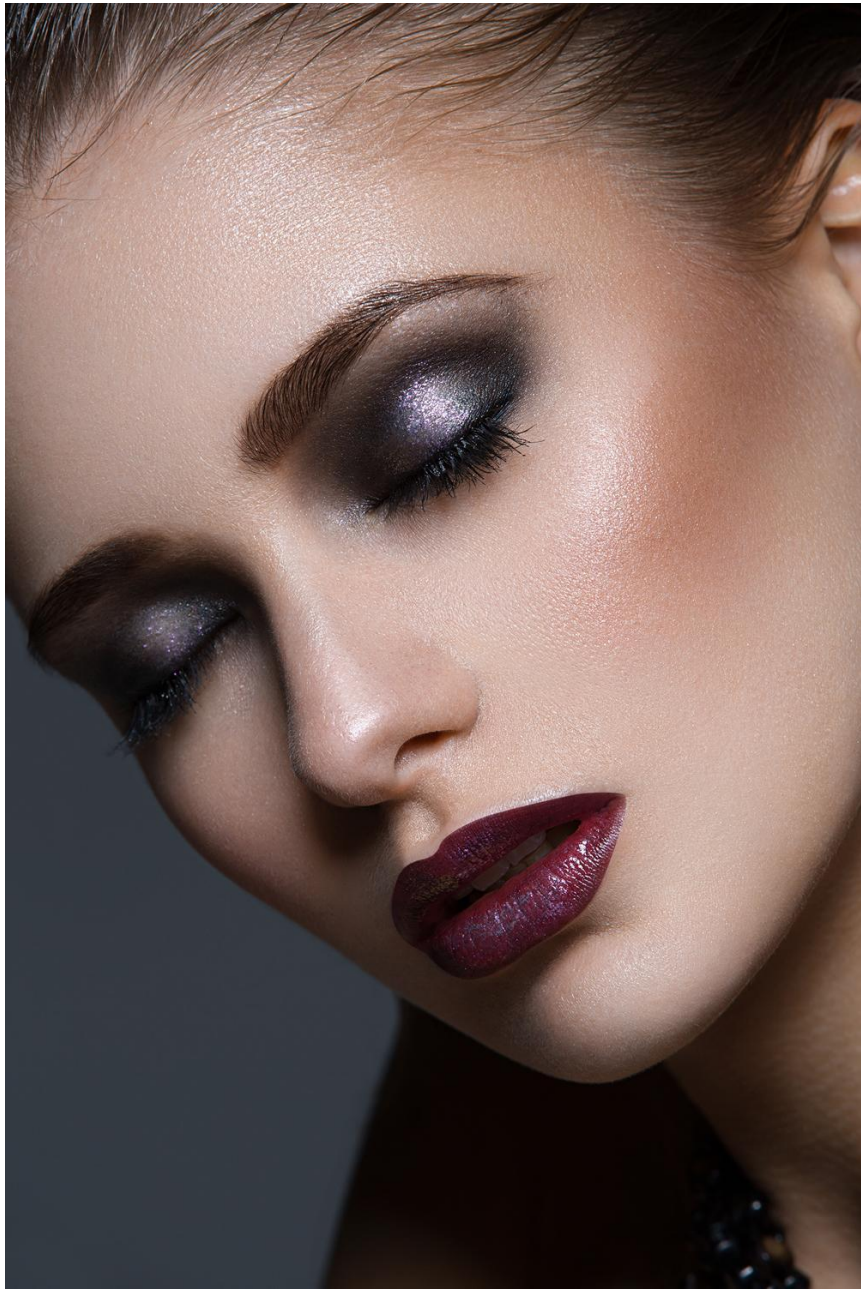
Вечерний – броские оттенки помады и подведенные глаза, либо стрелки





Предпочтение бордовым и
винным оттенкам, акцент
на скулы





Dramatic Classic

vs.

Classic





- СПАСИБО ЗА ВНИМАНИЕ!