

# Издержки производства

# Содержание

1. Издержки производства
2. Экономические издержки
  - а) внешние
  - б) внутренние
3. Прибыль
  - а) бухгалтерская
  - б) экономическая
  - в) нормальная
4. Издержки производства в краткосрочном периоде
  - а) закон убывающей отдачи
  - б) постоянные, переменные и общие издержки
  - в) средние и предельные издержки
5. Издержки производства в долгосрочном периоде



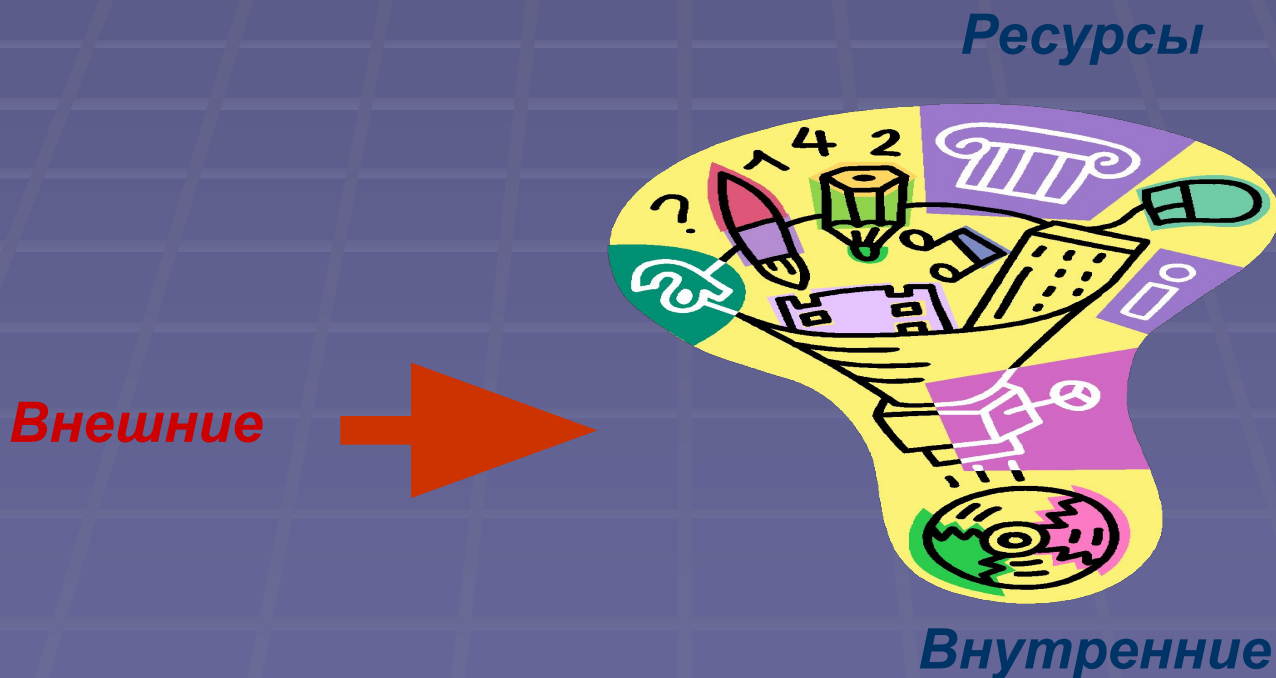
Издержки  
производства - это  
расходы, денежные  
траты, которые  
необходимо  
осуществить для  
создания товара. Для  
предприятия (фирмы)  
они выступают как  
оплата  
приобретенных  
факторов  
производства.



Экономические издержки — это стоимость других благ (товаров и услуг), которые можно было бы получить при наиболее выгодном из возможных альтернативных направлений использования этих ресурсов.

- Экономические издержки
  - внутренние
    - здания, труд
    - предпринимателя
  - внешние
    - оплата факторов
    - производства

1. Внешние издержки — плата за ресурсы физическим и юридическим лицам, которые не входят в число работников или владельцев данной фирмы.
2. Внутренние издержки — издержки, используемые только в отношении собственного ресурса без затрат на труд или услуги лиц, не состоящих в числе данной фирмы или другого юридического лица.



**Прибыль =  
Доходы - Издержки**

**Экономическая  
Прибыль =  
Доходы - Эк.  
издержки**

**Бухгалтерская  
Прибыль =  
Доходы - Бухг.  
издержки**





Нормальная прибыль - минимальный объем дохода, существующий в данной отрасли, в данное время и который может удержать предпринимателя в рамках его бизнеса.



# Издержки производства в краткосрочном периоде

Закон убывающей отдачи -

непрерывное увеличение использования одного ресурса в сочетании с неизменным количеством других ресурсов на определенном этапе приводит к прекращению роста отдачи от него, а затем и к ее сокращению.

# Виды издержек

Постоянные издержки — это издержки, не зависящие в краткосрочном периоде от того, сколько фирма производит продукции. Они представляют собой издержки ее постоянных факторов производства.

К постоянным издержкам относятся:

1. оплата процентов по банковским кредитам
2. амортизационные отчисления
3. заработная плата управляющего персонала
4. арендная плата
5. страховые выплаты.

# Постоянные издержки



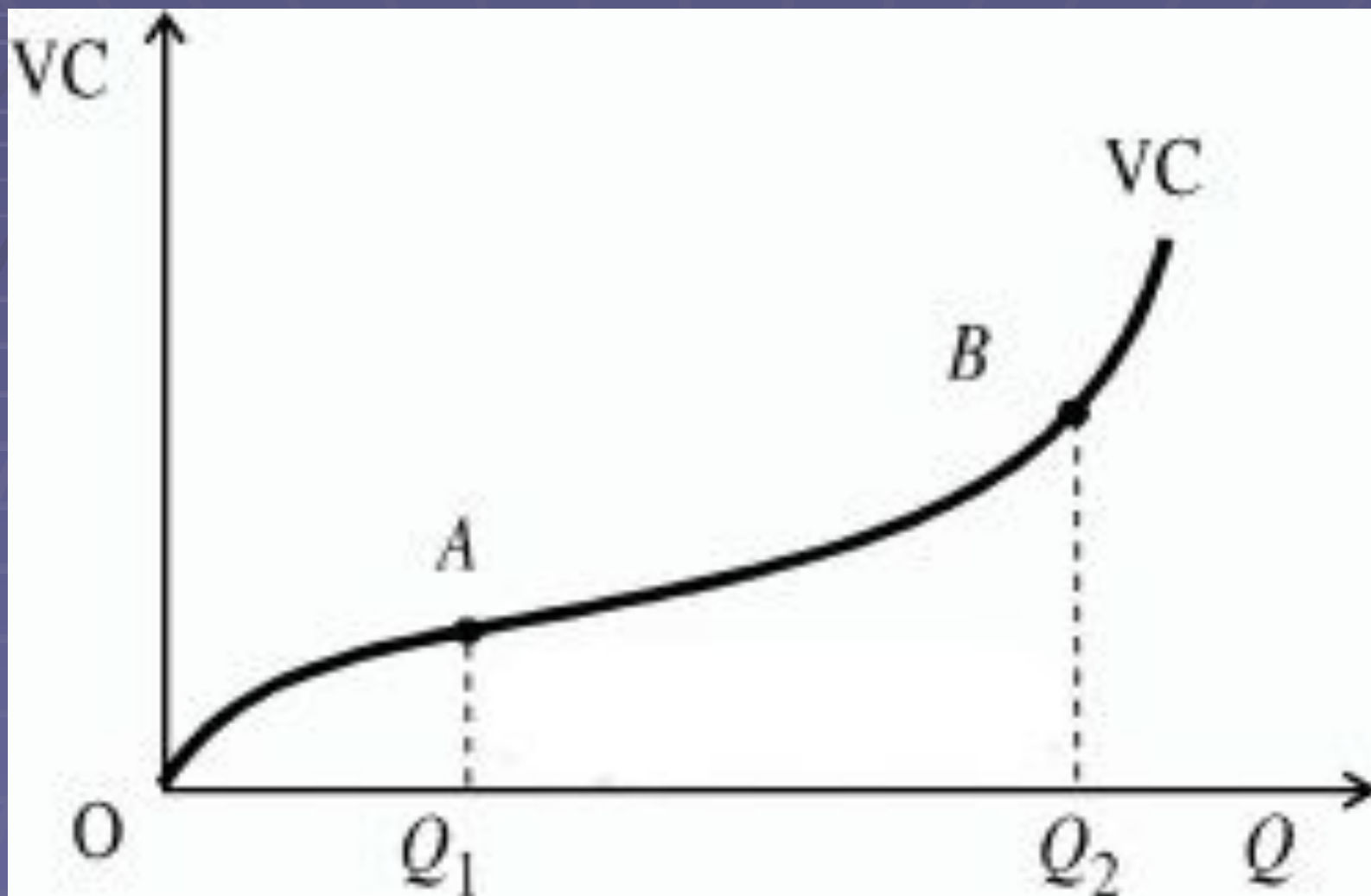
# Переменные издержки

Переменные издержки — это издержки, которые зависят от объема продукции фирмы. Они представляют собой издержки переменных факторов производства фирмы.

К переменным издержкам относятся:

1. заработная плата рабочих
2. транспортные расходы
3. затраты на топливо, электроэнергию
4. затраты на сырье и материалы.

# Переменные издержки





Общие (валовые) издержки — это все издержки на данный момент времени, необходимые для производства того или иного товара.

Общие = Постоянные + Переменные

# Средние издержки

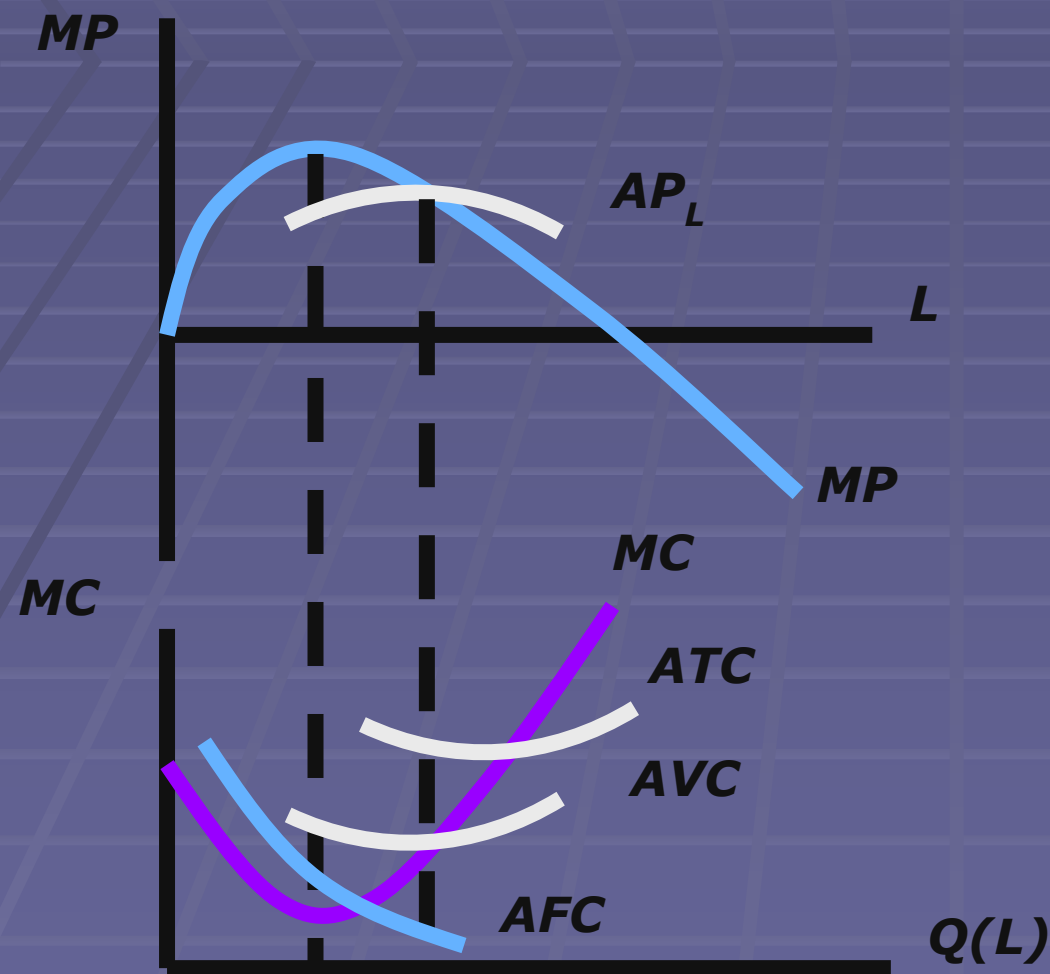
Если валовые издержки отнести к количеству выпускаемой продукции, получим средние издержки.

К средним издержкам относятся:

1. Средние постоянные (AFC)
2. Средние переменные (AVC)
3. Средние общие совокупные (ATC).



# Средние издержки



1. Средние постоянные издержки (AFC) — представляют собой постоянные затраты, приходящиеся на единицу продукции.

$$AFC = FC/Q$$

2. Средние переменные издержки (AVC) - представляют собой переменные затраты, приходящиеся на единицу продукции.

$$AVC = VC/Q$$

# Пределные издержки

Пределные издержки (МС) — это издержки, связанные с производством дополнительной единицы продукции.

$$\underline{MC = \Delta TC / \Delta Q}$$

- Объем производства и реализации, при котором предприятие имеет нулевую прибыль, называется критическим -  $K_{кр}$  (точка безубыточности).

**Критический объем производства** =  
Постоянные затраты на весь объем  
производимой продукции /  
(Цена 1 ед. продукции – Перемен.  
затраты на 1 ед. продукции)

Спасибо за внимание