

11 класс

ЛОГАРИФМЫ. ЛОГАРИФМИЧЕСКАЯ ФУНКЦИЯ

На уроке:

ПРИМЕНЕНИЕ СВОЙСТВ ЛОГАРИФМОВ.
СВОЙСТВА И ГРАФИК ЛОГАРИФМИЧЕСКОЙ
ФУНКЦИИ.

РЕШЕНИЕ ПРИМЕРОВ ИЗ ВАРИАНТОВ ЕДИНОГО
ГОСУДАРСТВЕННОГО ЭКЗАМЕНА.

ТЕСТ.

НЕМНОГО ИСТОРИИ. ДЖОН НЕПЕР И
ЛОГАРИФМЫ

Дайте определение логарифму.
Вспомните основное логарифмическое тождество. Вычислите:

$$\log_2 16 = \underline{\hspace{2cm}} \qquad \log_{16} 2 = \underline{\hspace{2cm}}$$

$$\log_2 \frac{1}{16} =$$

$$\log_2 2\sqrt{2} =$$

$$a^{\log_a b} = b$$

$$5^{\log_5 0,7} =$$

РЕШИТЕ ПРИМЕРЫ, ОСНОВЫВАЯСЬ НА СВОЙСТВА

ЛОГАРИФМА. ПРИ ОТВЕТЕ ПРОГОВОРИТЕ ЭТИ СВОЙСТВА

$$\log_{\sqrt{2}} 8 =$$

$$\log_{\sqrt{2}} 8 =$$

$$\log_2 2^x =$$

$$\log_{1/5} 5 + \log_{1/5} 625 =$$

$$\frac{\log_{11} 32}{\log_{11} 4} =$$

- **Найдите области определения функций:**

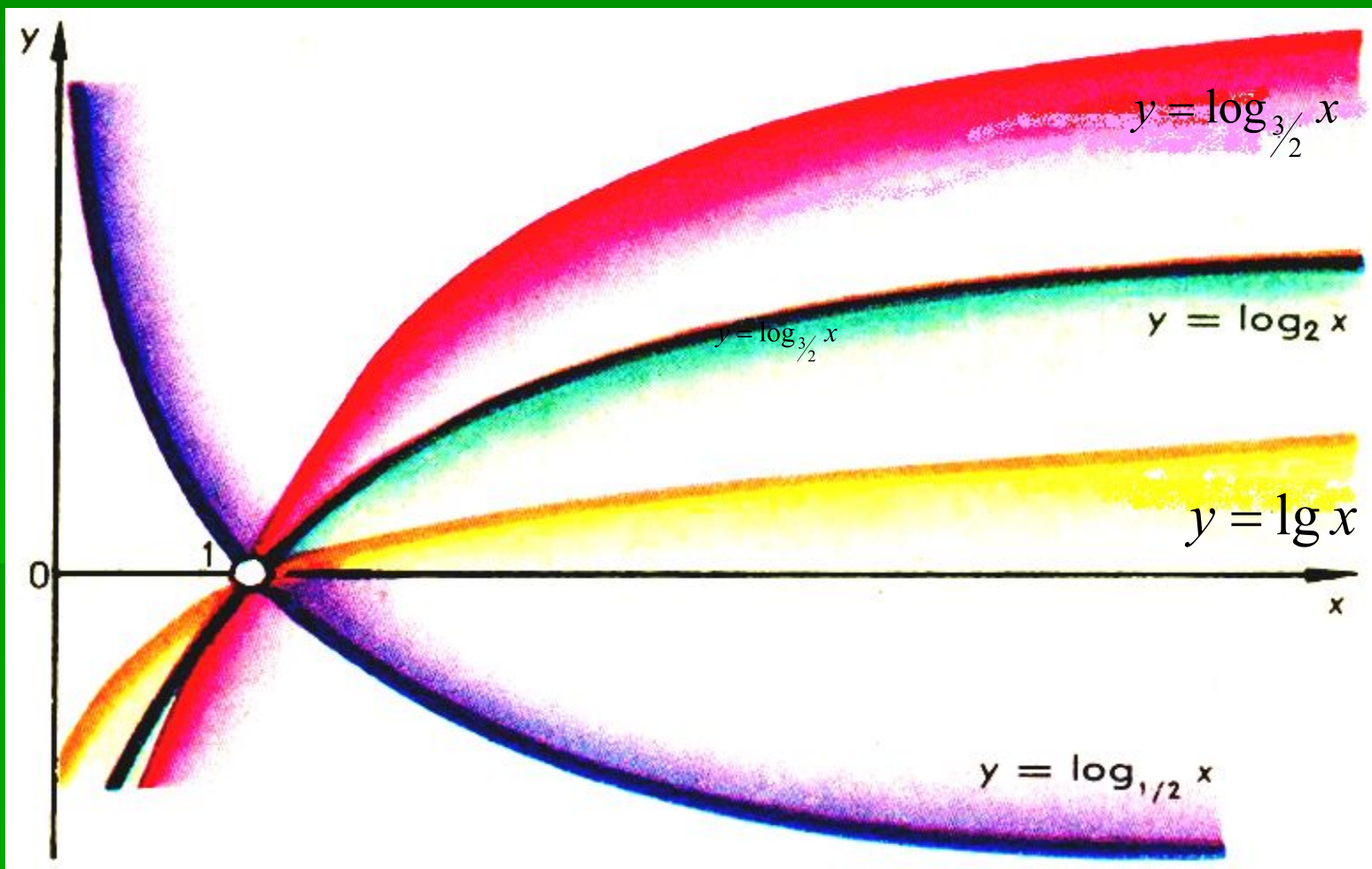
(Примеры из демонстрационного варианта ЕГЭ – 2009)

$$y = \log_2(x + 3)$$

$$y = \log_{0,2}(x^2 - 4x)$$

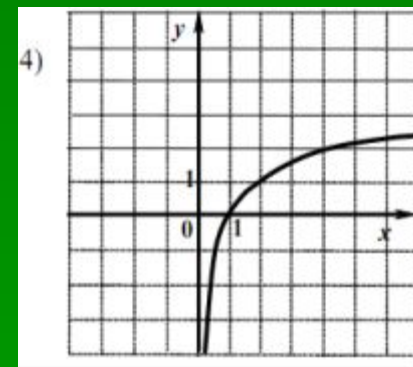
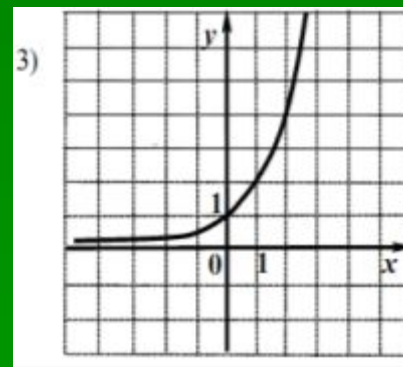
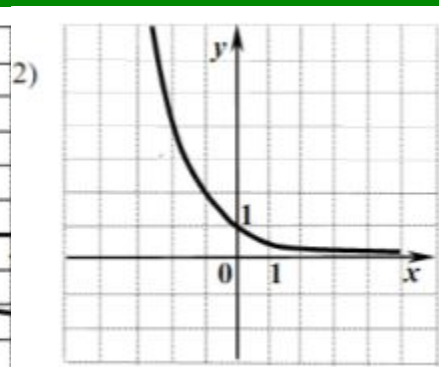
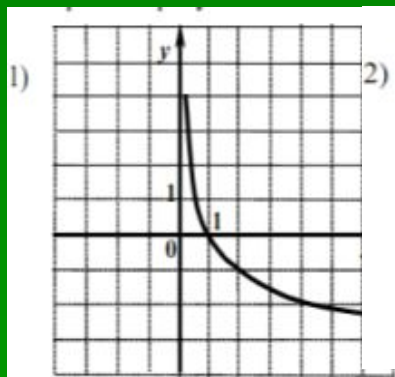
$$y = \log_{0,7}\left(2^x - \frac{1}{8}\right)$$

СВОЙСТВА И ГРАФИК ЛОГАРИФМИЧЕСКОЙ ФУНКЦИИ. ПЕРЕЧИСЛИТЕ СВОЙСТВА ФУНКЦИЙ ПО ЗАДАНЫМ ГРАФИКАМ



НА ОДНОМ ИЗ РИСУНКОВ ИЗОБРАЖЕН ГРАФИК
ФУНКЦИИ $y = \text{LOG}_2 x$. УКАЖИТЕ НОМЕР ЭТОГО

РИСУНКА. (ПРИМЕР ИЗ ДЕМОНСТРАЦИОННОГО ВАРИАНТА ЕГЭ – 2011года)



Ответ: №4

СОВПАДАЮТ ЛИ ГРАФИКИ ФУНКЦИЙ?
ОТВЕТ ОБОСНУЙТЕ.

$$f(x) = x + 3$$

$$g(x) = 2^{\log_2(x+3)}$$

1. ДА. 2. НЕТ

Ответ: 2. НЕТ

*НАЙДИТЕ ОБЛАСТЬ ОПРЕДЕЛЕНИЯ
ФУНКЦИИ $y = \text{LOG}_2(5 - 3x)$*

1. $(-1\frac{2}{3}; \infty)$

2. $(-\infty; -1\frac{2}{3})$

3. $(1\frac{2}{3}; \infty)$

4. $(-\infty; 1\frac{2}{3})$

Ответ: N°4

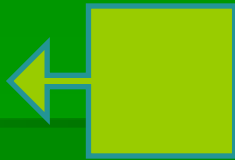
ВЫЧИСЛИТЕ ЗНАЧЕНИЕ ВЫРАЖЕНИЯ:

(ПРИМЕР ИЗ ДЕМОНСТРАЦИОННОГО ВАРИАНТА ЕГЭ – 2009, часть В)

$$6^{\log_6 5} + 100^{\lg \sqrt{8}}$$

- РешениеРешение.

$$6^{\log_6 5} + 100^{\lg \sqrt{8}} = 5 + (10^{\lg \sqrt{8}})^2 = 5 + (\sqrt{8})^2 =$$
$$= 5 + 8 = 13$$



САМОСТОЯТЕЛЬНАЯ РАБОТА В ВИДЕ ТЕСТА (ПРИМЕРЫ ИЗ ВАРИАНТОВ ЕГЭ)

1. Вычислите:

$$\log_2 400 - \log_2 25 =$$

- 1)8 2)2 3)3 4)4

2. Известно, что $\log_7 a = 8$.

Найдите $\log_7 \frac{a}{49}$

- 1)-6 2)6/49 3)6 4) a-49

3. Вычислите:

$$13^{\log_{13} 7} - 2 =$$

- 1)13 2)9 3)22 4)5

4. Найдите область определения функции

4.

$$y = \log_2(x^2 + x)$$

1. $(0; +\infty)$

2. $(-\infty; -1) \cup (0; \infty)$

3. $(-1; +\infty)$ 4. $(-1; 0)$

5. Вычислите:

$$\log_{15} \log_5 \log_3 32 =$$

Составьте число из номеров правильных ответов.

1. Вычислите:

$$\log_{13} 17 - \log_{13} \frac{17}{169} =$$

- 1)13 2)2 3)17 4)-169

2.

Известно, что $\log_3 c = -5$.

Найдите $\log_3 \frac{81}{c}$

- 1)-1 2)9 3)4 4)0,8

3. Вычислите:

$$17^{\log_{17} 9} - 5 =$$

- 1)17 2)4 3)14 4)23

4.

$$y = \log_2(x^2 - x)$$

1. $(-1; \infty)$

2. $(-\infty; 0) \cup (1; \infty)$

3. $(-\infty; 0] \cup [1; \infty)$

5. Вычислите:

4. $(0; 1)$

$$\log_5 \log_3 \log_2 3^{27} =$$

Проверим ответы.

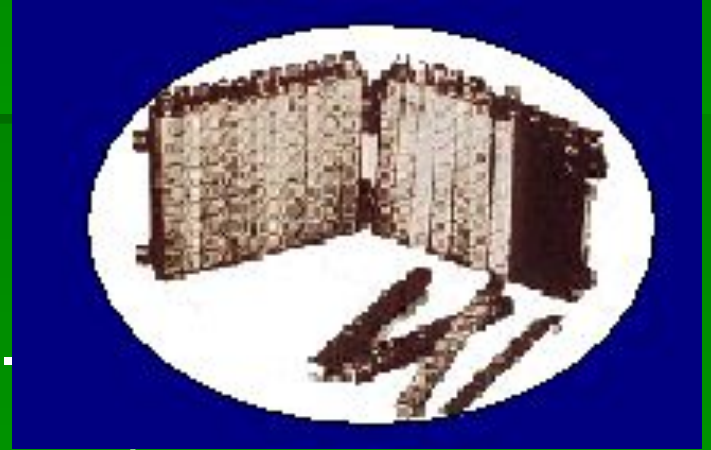
ДЖОН НЕПЕР (1550-1617)



- Шотландский математик – изобретатель логарифмов. В 1590-х годах пришел к идее логарифмических вычислений и составил первые таблицы логарифмов, однако свой знаменитый труд “Описание удивительных таблиц логарифмов” опубликовал лишь в 1614 году.
- Ему принадлежит определение логарифмов, объяснение их свойств, таблицы логарифмов синусов, косинусов, тангенсов и приложения логарифмов в сферической тригонометрии.

ПАЛОЧКИ НЕПЕРА

НЕПЕР ПРЕДЛОЖИЛ В 1617 ГОДУ ДРУГОЙ (НЕ ЛОГАРИФМИЧЕСКИЙ) СПОСОБ ПЕРЕМНОЖЕНИЯ ЧИСЕЛ. ИНСТРУМЕНТ, ПОЛУЧИВШИЙ НАЗВАНИЕ *ПАЛОЧКИ (ИЛИ КОСТЯШКИ) НЕПЕРА*, СОСТОЯЛ ИЗ ТОНКИХ ПЛАСТИН, ИЛИ БЛОКОВ. КАЖДАЯ СТОРОНА БЛОКА НЕСЕТ ЧИСЛА, ОБРАЗУЮЩИЕ МАТЕМАТИЧЕСКУЮ ПРОГРЕССИЮ. МАНИПУЛЯЦИИ С БЛОКАМИ ПОЗВОЛЯЮТ ИЗВЛЕКАТЬ КВАДРАТНЫЕ И КУБИЧЕСКИЕ КОРНИ, А ТАКЖЕ УМНОЖАТЬ И ДЕЛИТЬ БОЛЬШИЕ ЧИСЛА.



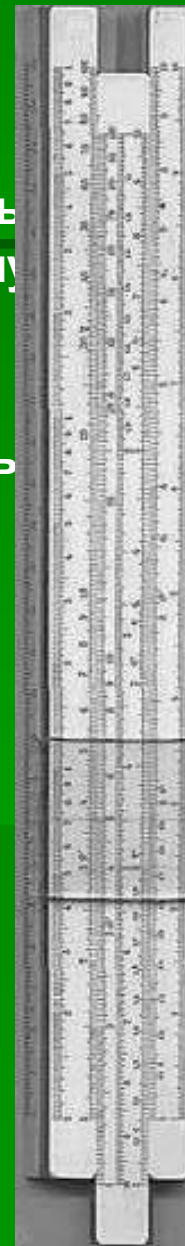
ЛОГАРИФМИЧЕСКАЯ ЛИНЕЙКА

В 1614 году шотландский математик Джон Непер изобрел таблицы логарифмов. Принцип их заключался в том, что каждому числу соответствует свое специальное число - логарифм.

Логарифмы очень упрощают деление и умножение.

Например, для умножения двух чисел складывают их логарифмы, результат находят в таблице логарифмов.

В дальнейшем им была изобретена логарифмическая линейка, которой пользовались до 70-х годов нашего века.



- Домашнее задание. «Логарифмы в ЕГЭ» (решить примеры из вариантов ЕГЭ -2011)
- Итоги урока.

Спасибо за урок!

ПРАВИЛЬНЫЕ ОТВЕТЫ

Вариант 1: 43420

Вариант 2: 22221

- Выставление оценок за самостоятельную работу

МОЛОДЦЫ