

Социологические направления

**общество, коммуникация,
количественный анализ**



миф машины

Льюис Мамфорд
(Lewis Mumford;
1895–1990)
американский
социальный
философ

Поначалу ни одному мелкому вождю было не под силу организовать мегамашину и привести ее в движение.

миф машины

Уникальная задача власти — «набрать нужное количество живой рабочей силы и распорядиться ей для выполнения таких масштабных работ, какие никогда раньше не предпринимались». Уже 5000 лет назад были проведены огромные инженерные работы, способные поспорить с лучшими сегодняшними достижениями в сфере массового производства, стандартизации и детального проектирования.

миф машины

Незримая машина

Рабочая машина

Военная машина

«При сочетании сразу всех компонентов — политических, хозяйственных, военных, бюрократических и царских, — ей подойдет термин *мегамашина*»

миф машины

«Только цари оказались способны собрать мегамашину и управлять ей. Это было незримое сооружение, состоявшее из живых, но пассивных человеческих деталей, каждой из которых предписывалась особая обязанность, роль и задача, чтобы вся громада коллективной организации производила огромный объем работы и воплощала в жизнь великие замыслы».

миф машины

«С самого начала человеческая машина представляла два аспекта: один — отрицательный, принудительный, слишком часто разрушительный, и второй — положительный, благоприятствующий жизни, созидательный. Однако вторые факторы не могли как следует срабатывать, если в большей или меньшей мере не присутствовало первых».

социальный риск

«Стоило только ослабнуть поляризующей силе царской власти — например, если владыка умирал или терпел поражение в битве, либо из-за недоверия народа или мстительных восстаний, — и вся машина рушилась. Тогда ее элементы либо заново группировались в меньшие единицы (феодалы или городские), либо исчезали вовсе».

Отсюда страх всяческой ереси.

миф машины

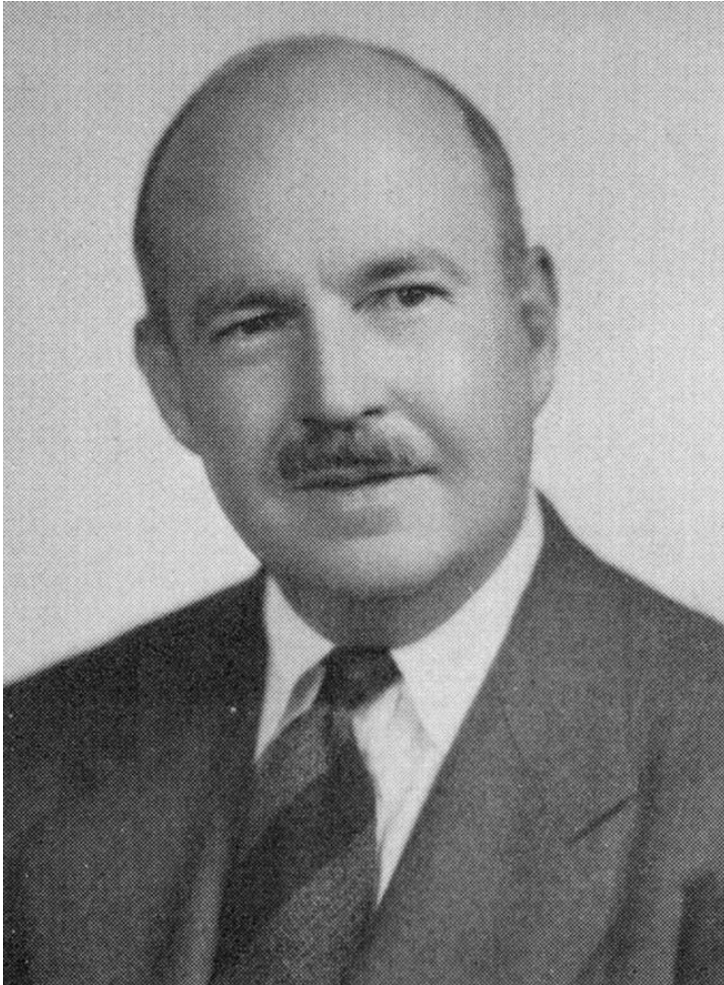
«Хотя зачаточные формы военной машины почти наверняка возникли раньше рабочей машины, именно последней удалось достичь непревзойденного совершенства исполнения — не только по количеству сделанной работы, но и по качеству и сложности ее организованных структур».

миф машины

«К тому времени, когда мегамашина обрела форму, все предварительные стадии ее подготовки уже были преданы полному забвению: так что нам остается лишь гадать, как именно отбирались ее “винтики”, как между ними распределяли места и обучали обязанностям».

миф машины

«В некоторой точке этого процесса некий изобретательный ум (или скорее, сразу несколько изобретательных умов), продолжая следовать по начатому пути, должно быть, сумел постичь главную задачу: нужно мобилизовать огромное количество людей и строго согласовать их действия во времени».



структурный функционализм

Толкотт Парсонс
(Talcott Parsons;
1902–1979)
американский
социолог, ученик Б.
Малиновского, А.
Вебера, К.Ясперса

Социальный порядок, хотя
и несовершенный, существует реально.
Надо изучить, при каких условиях
возможен фазит существования

структурный функционализм

Парсонс разработал общую теорию действия и, в частности, социального действия как самоорганизующейся системы (структурный функционализм). В последней, которая задана набором функциональных проблем любой системы (адаптация, достижение цели, интеграция, поддержание образца).

структурный функционализм

Парсонс анализирует вычленил подсистемы социальной структуры, культуры, личности. Ориентации действующего лица (актора) описываются при этом с помощью набора стандартных (типовых) переменных. Этот теоретический язык Парсонс использовал для описания социальных систем, институтов и отношений.

структурный функционализм

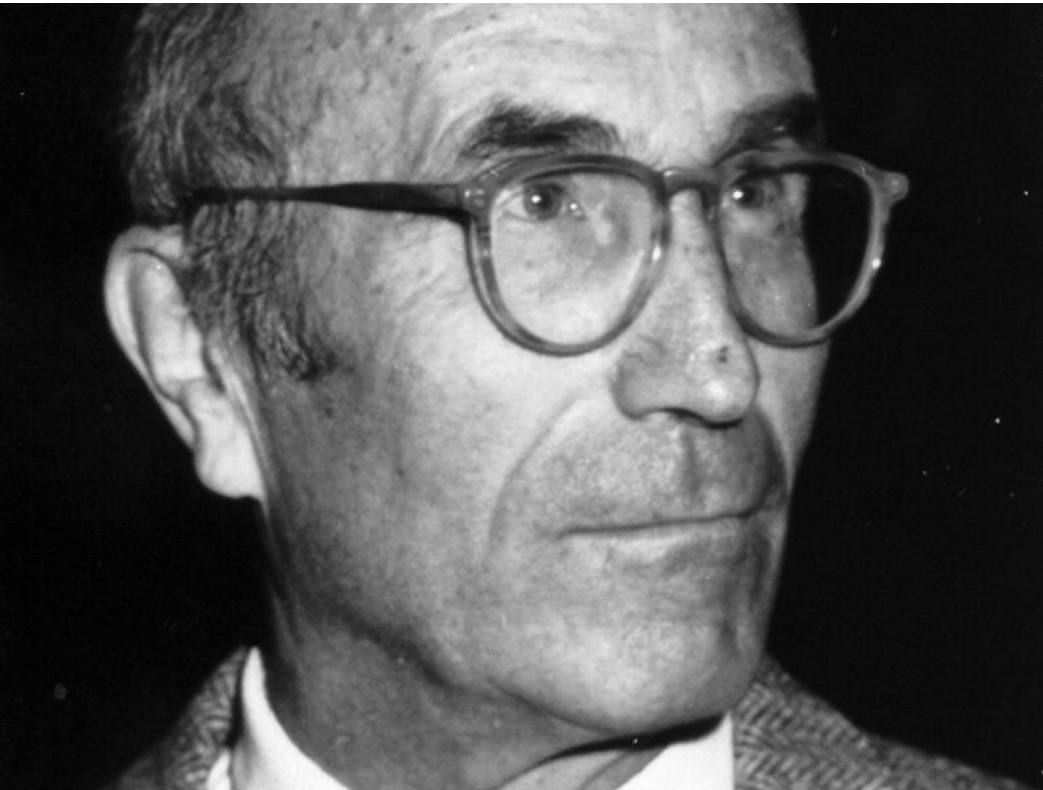
Понятие общества соотносится не с совокупностью индивидов, а с формами взаимодействия между людьми, которые поддерживаются социальной системой, стремящейся к устойчивому равновесию. Соответственно, социальные действия должны рассматриваться как институциональные образцы («паттерны»), поддерживающие системное целое.

структурный функционализм

Решающее значение в человеческом действии имеют нормативные факторы, аналитически независимые от личных мотивов, экономических интересов в обычном смысле, интересов политической власти.

Концепцию Парсонса изучить самостоятельно.

самореферентное общество



Никлас Луман (Niklas Luhmann, 1927–1998) немецкий социолог, автор собственно коммуникативной концепции общества

Остается возможность того, что индивидuum представляет общество и коммуникация использует личностей в качестве адресатов и в качестве тем.

самореферентное общество

Общество является всеобъемлющей системой всех коммуникаций, воспроизводящих себя аутопойетически, в то время как она производит все новые (и все время другие) коммуникации в рекурсивной сети коммуникаций.

самореферентное общество

Эмерджентность такой системы включает коммуникации, так как они способны к подключению лишь внутренним образом. Все другое она исключает. Таким образом, воспроизведение одной из таких систем требует способности различения системы и окружающей среды.

самореферентное общество

Коммуникации могут опознавать коммуникации, отличать их от других обстоятельств, относящихся к окружающей среде в том смысле, что хотя и можно совершать коммуникацию через них, но не с ними.

самореферентное общество

Между индивидуумом и обществом нет никакой коммуникации, так как коммуникация всегда является внутренней операцией общественной системы. Общество никогда не может выйти за свои пределы с помощью собственных операций и охватить индивидуума, оно может воспроизводить лишь собственные операции, так как оно не может оперировать за пределами своих собственных границ.

самореферентное общество

Имена и местоимения, которые употребляются в коммуникации, не имеют ни малейшего сходства с тем, что они обозначают. Каждый не есть «я» точно также, как слово «яблоко» не является яблоком.

самореферентное общество

Не существует нормативной интеграции людей в обществе. Имеется лишь соответствующая схема наблюдения, в которой наблюдатель сам себя детерминирует к установлению того, что поведение согласуется с нормой или отклоняется от нее.

самореферентное общество

Этим наблюдателем может быть также система, осуществляющая коммуникацию, — суд, средства массовой информации и так далее. Если спрашивают о реальной основе норм или консенсуса, то нужно наблюдать наблюдателя; а если отказаться считать бога наблюдателем мира, то остается множество других возможностей определения наблюдателя.

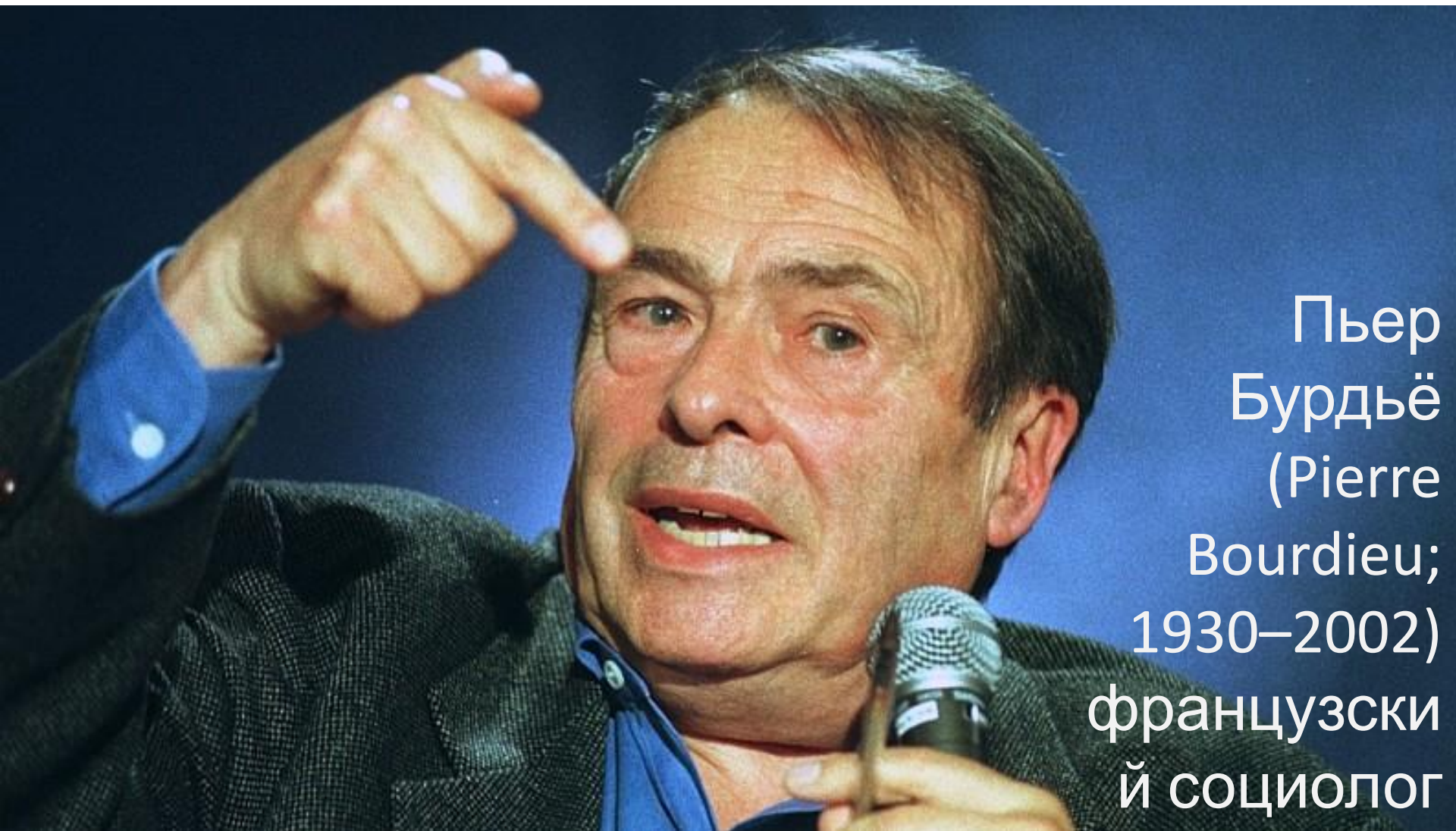
самореферентное общество

«Общество в конечном итоге является той системой, в которой всякая рациональность показала себя рациональной».

Н. Луман построил теорию высокой абстракции, позволяющую считывать общества через действующие коммуникации.

Отдельно нам следует описать внедрение социологического инструментария в живые коммуникативные практики.

рефлексивная социология



Пьер
Бурдьё
(Pierre
Bourdieu;
1930–2002)
французски
й социолог

три спорных постулата

1. Всякий опрос мнений предполагает, что все люди могут иметь мнение или, иначе говоря, что производство мнения доступно всем.
2. Все мнения значимы, их можно суммировать.
3. Существует согласие, что вопросы могут быть заданы.

Какой из постулатов опровергается?

«Общественное мнение»,
демонстрируемое на первых страницах
газет в виде процентов («60% французов
одобрительно относятся к...»), есть
попросту чистейший артефакт.
Его назначение — скрывать то, что
состояние общественного мнения
в данный момент суть система сил,
напряжений и что нет ничего более
неадекватного, чем выражать состояние
общественного мнения через процентное

Какой из постулатов опровергается?

Например, вы спрашиваете: «Одобряете ли Вы правительство Помпиду?» В результате регистрируете: 20% — «да», 50% — «нет», 30% — «нет ответа». Можно сказать: «Доля людей, не одобряющих правительство, превосходит долю тех, кто одобряет, и в остатке 30% не ответивших». Но можно и пересчитать проценты «одобряющих» и «не одобряющих», исключив «не ответивших». Этот простой выбор становится теоретическим приемом фантастической значимости.

Какой из постулатов опровергается?

Нет такого вопроса, который не был бы переистолкован в зависимости от интересов тех, кому он задается. Вот почему первое настоятельное требование для исследователя — уяснить, на какой вопрос различные категории респондентов дали, по их мнению, ответ. Один из наиболее вредоносных эффектов изучения общественного мнения состоит именно в том, что людям предъявляется требование отвечать на вопросы, которыми они сами не задавались.

Какой из постулатов опровергается?

Эффект навязывания проблематики, эффект, производимый любым опросом общественного мнения и просто любым вопросом политического характера, есть результат того, что в ходе исследования общественного мнения задаются не те вопросы, которые встают в реальности перед всеми опрошенными, и того, что интерпретация ответов осуществляется вне зависимости от проблематики, действительно отраженной в ответах различных категорий респондентов.

Литература

Никлас Луман. Понятие общества

Льюис Мамфорд. Миф машины

Толкотт Парсонс. Понятие общества

Читать:

Пьер Бурдьё. Общественное мнение не существует.