

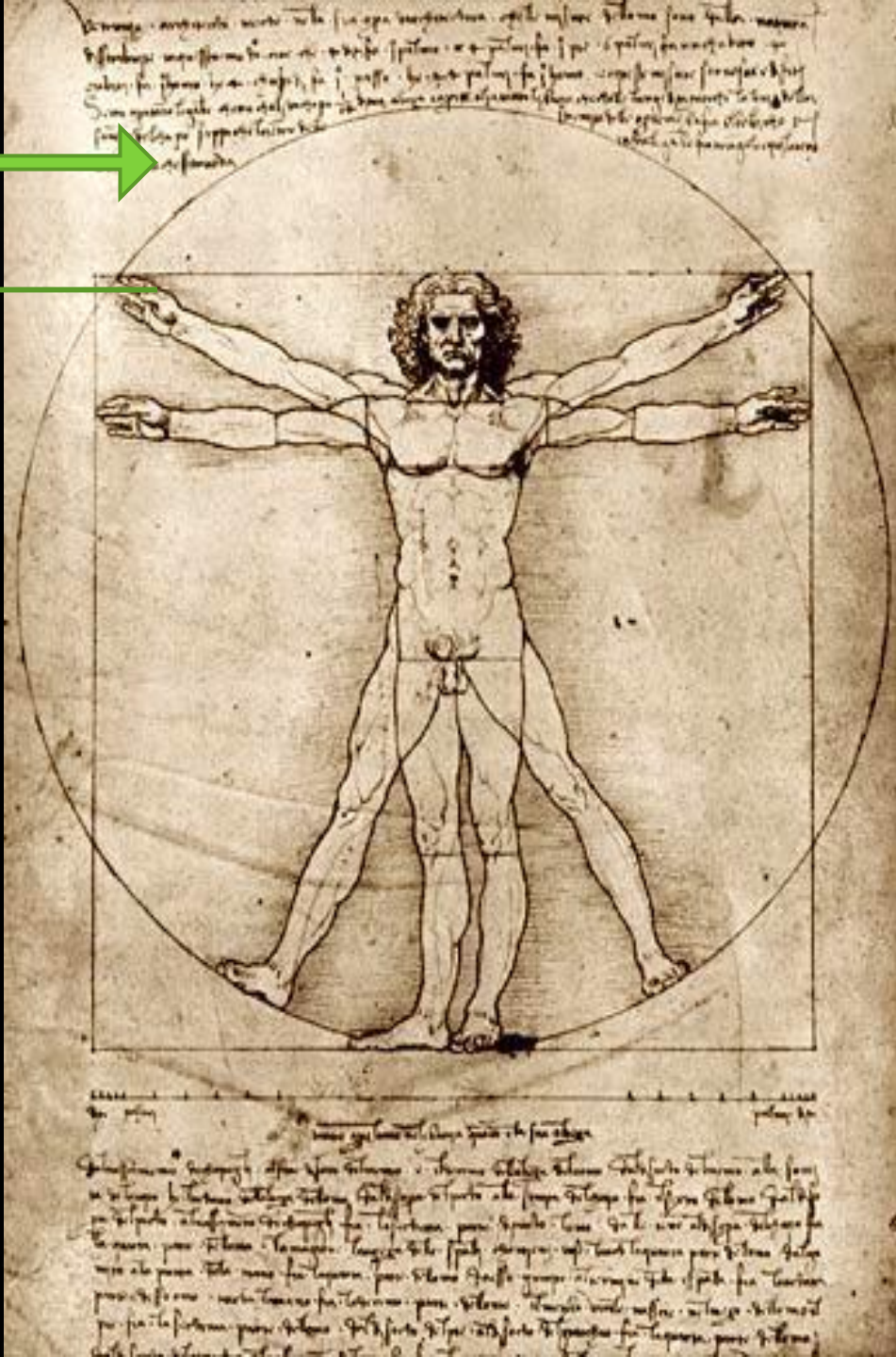
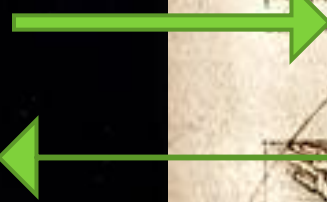
# **ВЛИЯНИЕ ЛУНЫ НА ЗЕМНЫЕ ПРОЦЕССЫ И ДЕЯТЕЛЬНОСТЬ ЧЕЛОВЕКА.**



Презентацию подготовила  
Ученица 9 Б класса  
Гимназии № 12  
Карачурина Мария  
Под руководством  
Чернышевой В.А.

*«Ничто в природе не действует так успокаивающе на душу, как созерцание луны, когда она подобно челну, плывет по морю яркой лазури».*





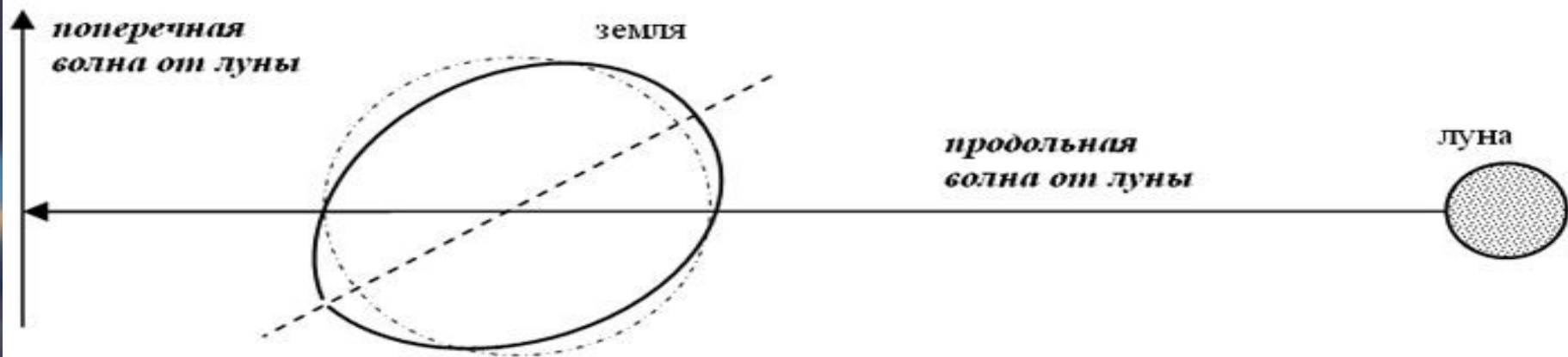


Рис. 8. Форма земли (утрированное изображение) с учетом приливов и отливов как результат действий продольной и поперечной гравитационных волн луны

Наиболее известным фактом влияния Луны на земные процессы являются приливы и отливы на морях. Дело в том, что гравитационное влияние Луны на Землю более интенсивное с той стороны Земли, которая в данный момент повернута к Луне, а на противоположной стороне гравитационное притяжение Луна не оказывает. По этой причине океаны вытягиваются в направлении Луны из-за чего и возникают морские приливы.

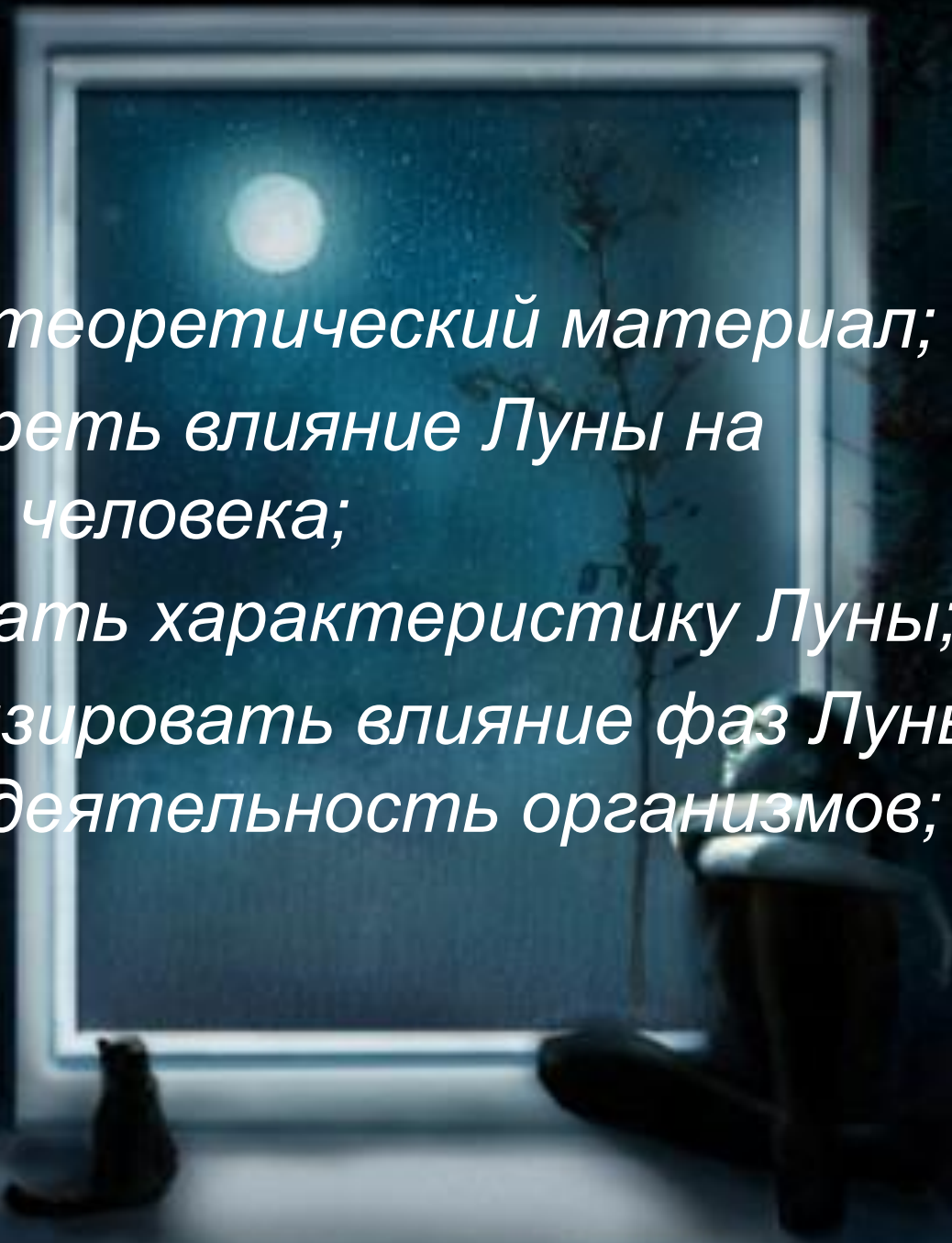
# Цель моей работы:

*Изучить и исследовать влияние Луны на земные процессы и на жизнедеятельность человека.*

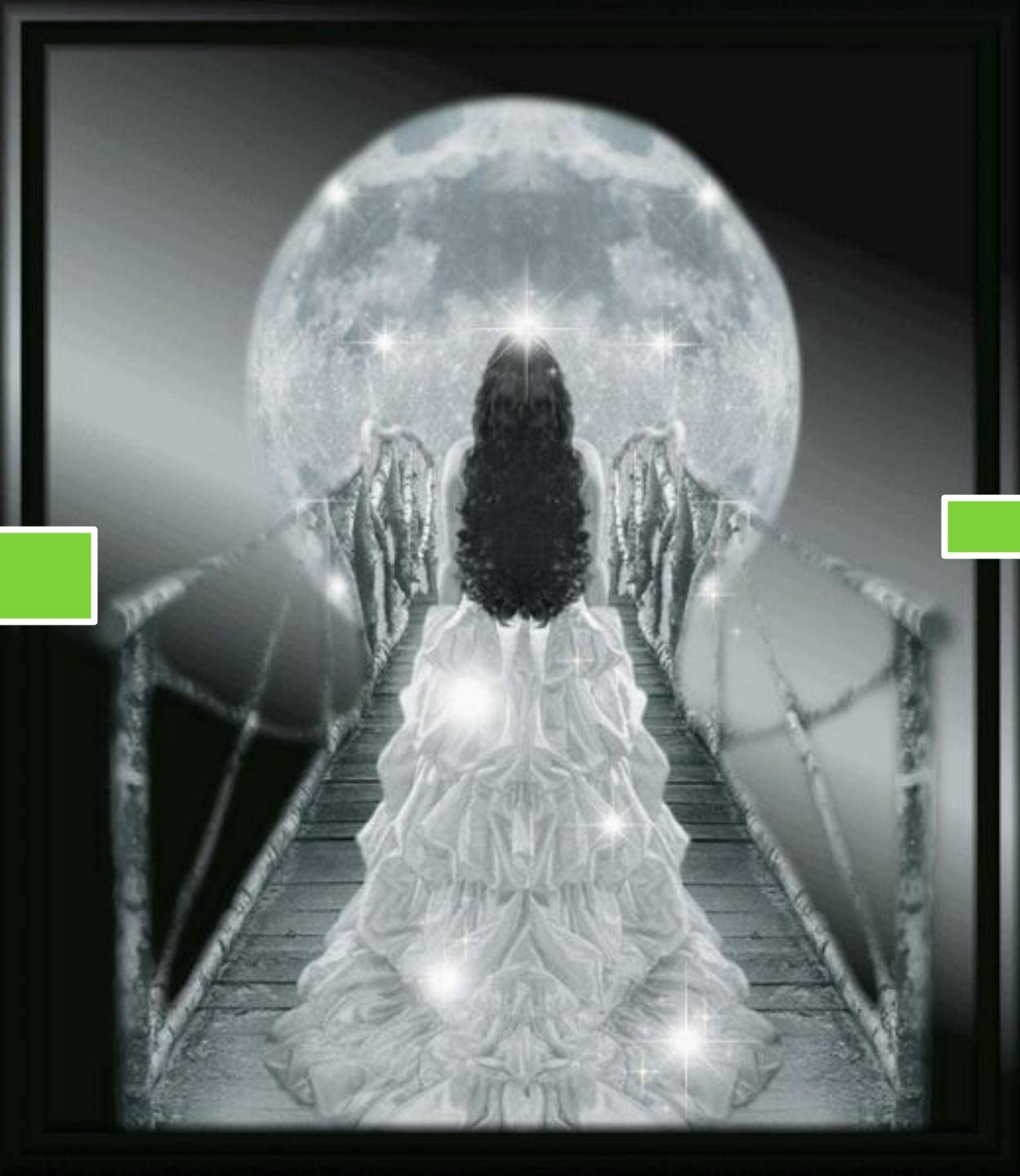


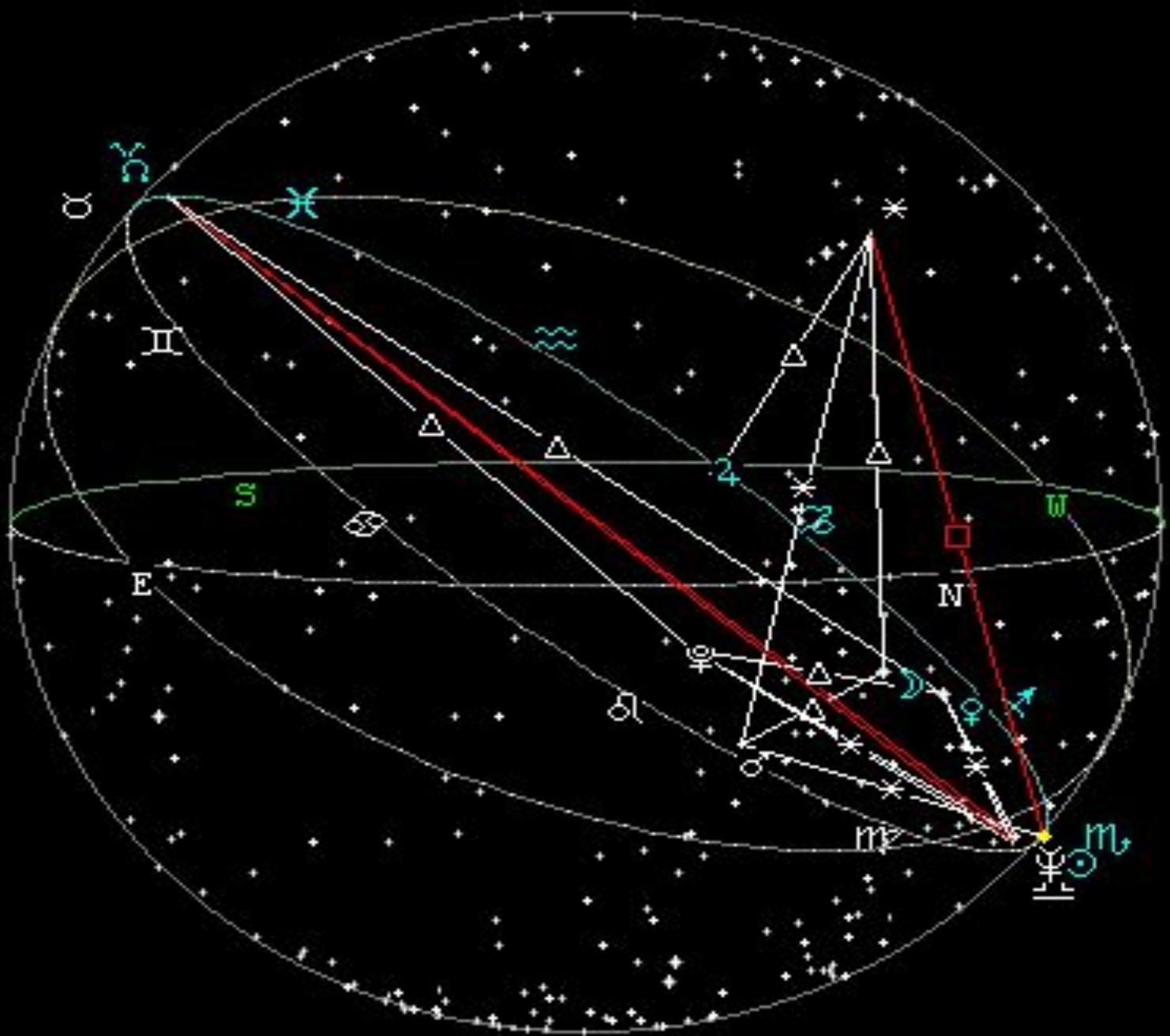
# Задачи:

- *изучить теоретический материал;*
- *рассмотреть влияние Луны на организм человека;*
- *исследовать характеристику Луны;*
- *проанализировать влияние фаз Луны на жизнедеятельность организмов;*

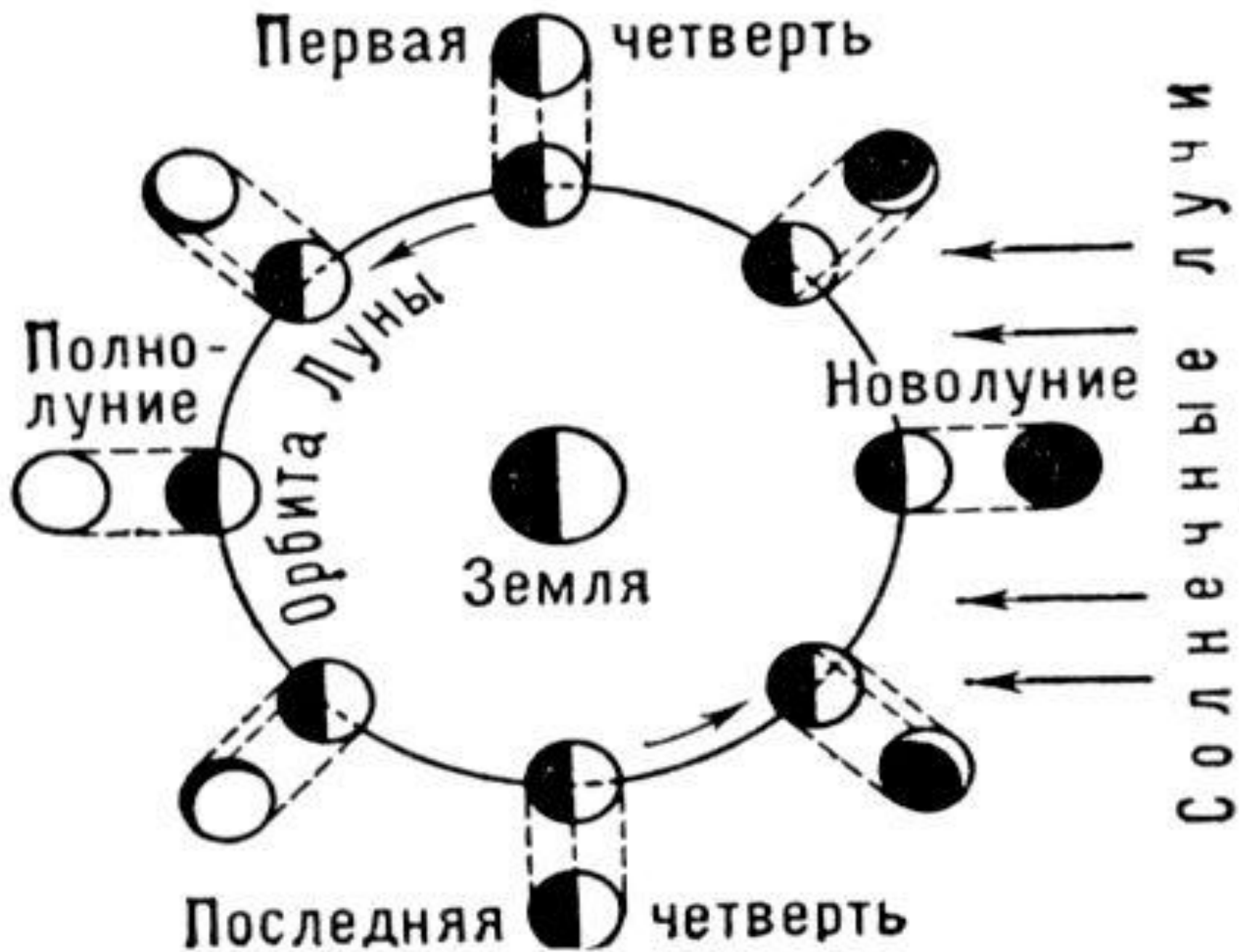


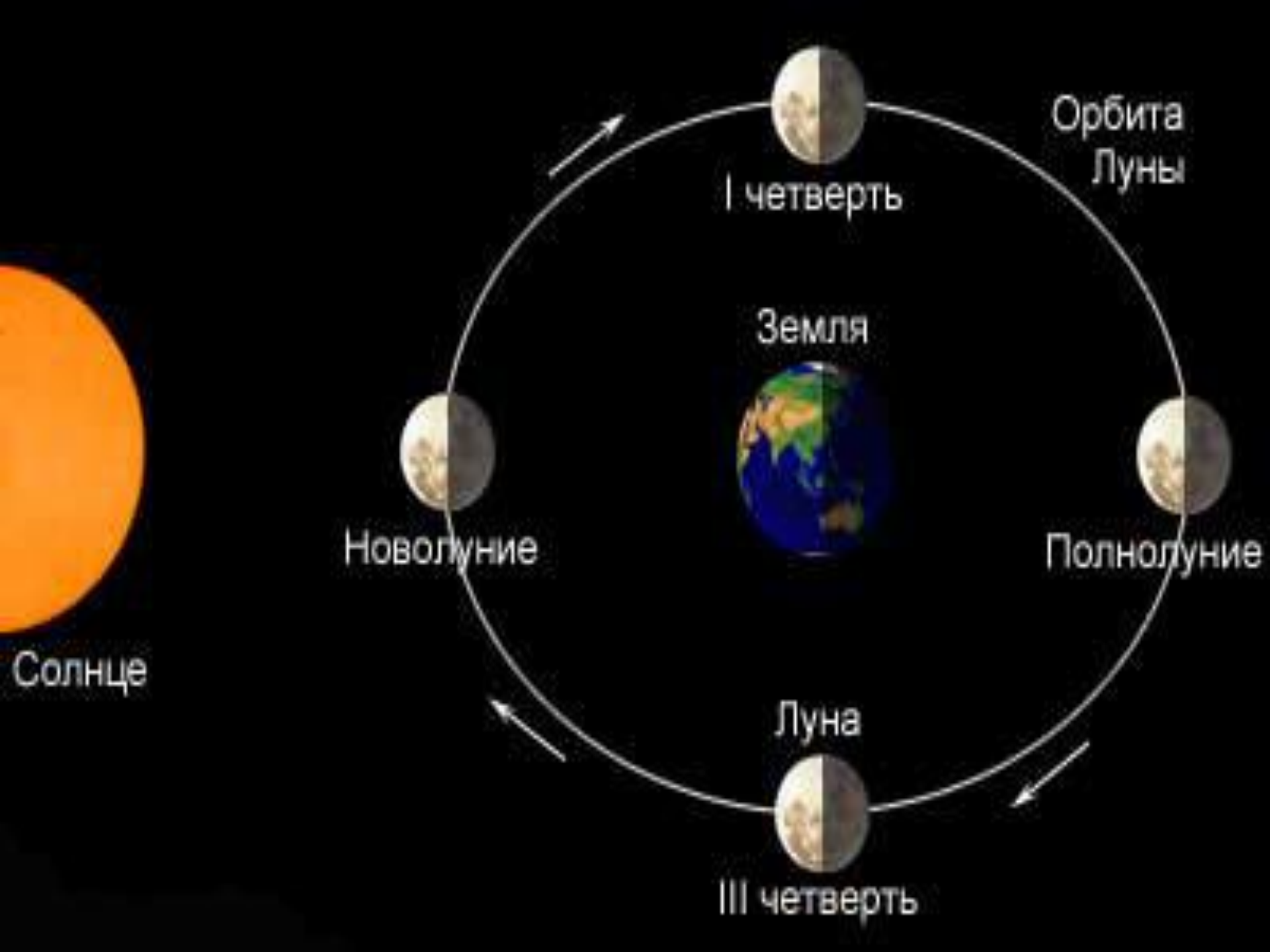
Lesya













*Новолуние*



<sup>NX</sup>  
OKosiak  
leg

*Растущая Луна*

*полнолуние*



