

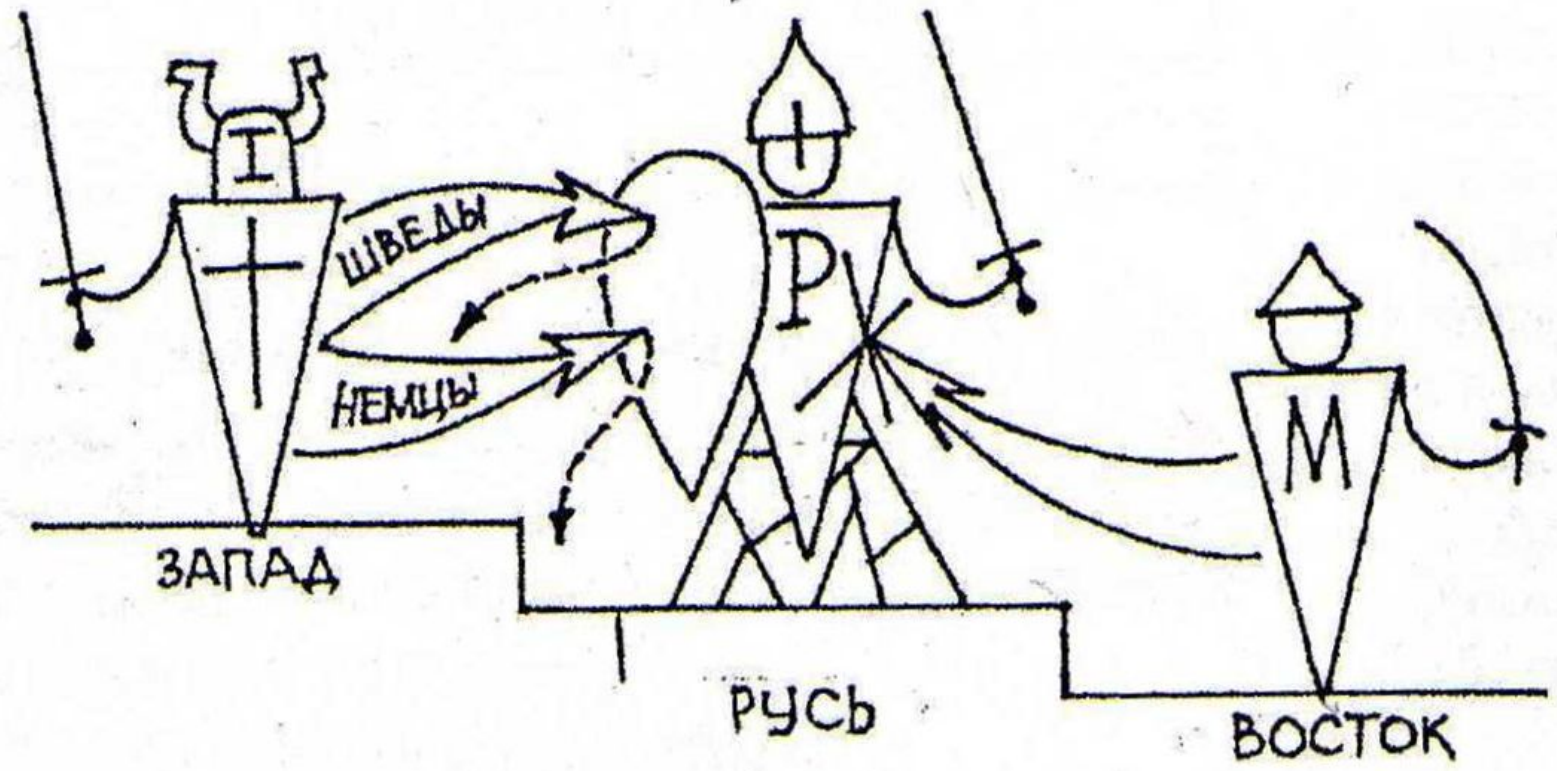


# ЗОЛОТАЯ ОРДА

О, светло-светлая и прекрасно  
Украшенная земля Русская!  
Многими красотами прославлена ты...  
Всем ты преисполнена, земля Русская...

«Слово о погибели Русской земли»

# Русь между Западом и Востоком



**Ярлык** – ханская грамота, дававшая право русским князьям властвовать в своих землях.



# Каковы основные признаки ордынского ига?

	Основные признаки
Политическая зависимость	1. Княжение по ярлыку.
Экономическая зависимость	



Поездки русских князей в Орду сопровождались унижениями и часто заканчивались их смертью.



**Пайцза** – (русское название «Басма») –  
знак власти ордынских должностных лиц.



# Каковы основные признаки ордынского ига?

	Основные признаки
Политическая зависимость	<ol style="list-style-type: none"><li>1. Княжение по ярлыку.</li><li>2. Контроль за деятельностью князей.</li></ol>
Экономическая зависимость	

# Каковы основные признаки ордынского ига?

	Основные признаки
Политическая зависимость	<ol style="list-style-type: none"><li>1. Княжение по ярлыку</li><li>2. Контроль за деятельностью князей</li><li>3. Вмешательство в порядок управления</li></ol>
Экономическая зависимость	



**Баскак** – представитель ордынского хана на Руси, который осуществлял контроль за действиями князей, ведал сборами дани.

**Резиденция** – местопребывания высокопоставленного лица.

**«Ордынский выход»** – ежегодная дань, которую собирали на Руси для хана Золотой Орды.



# Каковы основные признаки ордынского ига?

	Основные признаки
Политическая зависимость	<ol style="list-style-type: none"><li>1. Княжение по ярлыку.</li><li>2. Контроль за деятельностью князей.</li><li>3. Вмешательство в порядок управления.</li></ol>
Экономическая зависимость	<ol style="list-style-type: none"><li>1. Ежегодная выплата дани — «ордынский выход».</li></ol>

В 1257-1259 годах монгольские чиновники – **численники** – провели на Руси перепись населения.

**Численник** – монгольский чиновник, проводивший перепись населения.

Все жители были переписаны и обязаны были ежегодно платить большую дань.

Дань не платило только духовенство, которое завоеватели стремились использовать для укрепления своей власти.



Сбор дани всегда сопровождался насилием и грабежом. Тех, кто не платил, обращали в рабов.





# Каковы основные признаки ордынского ига?

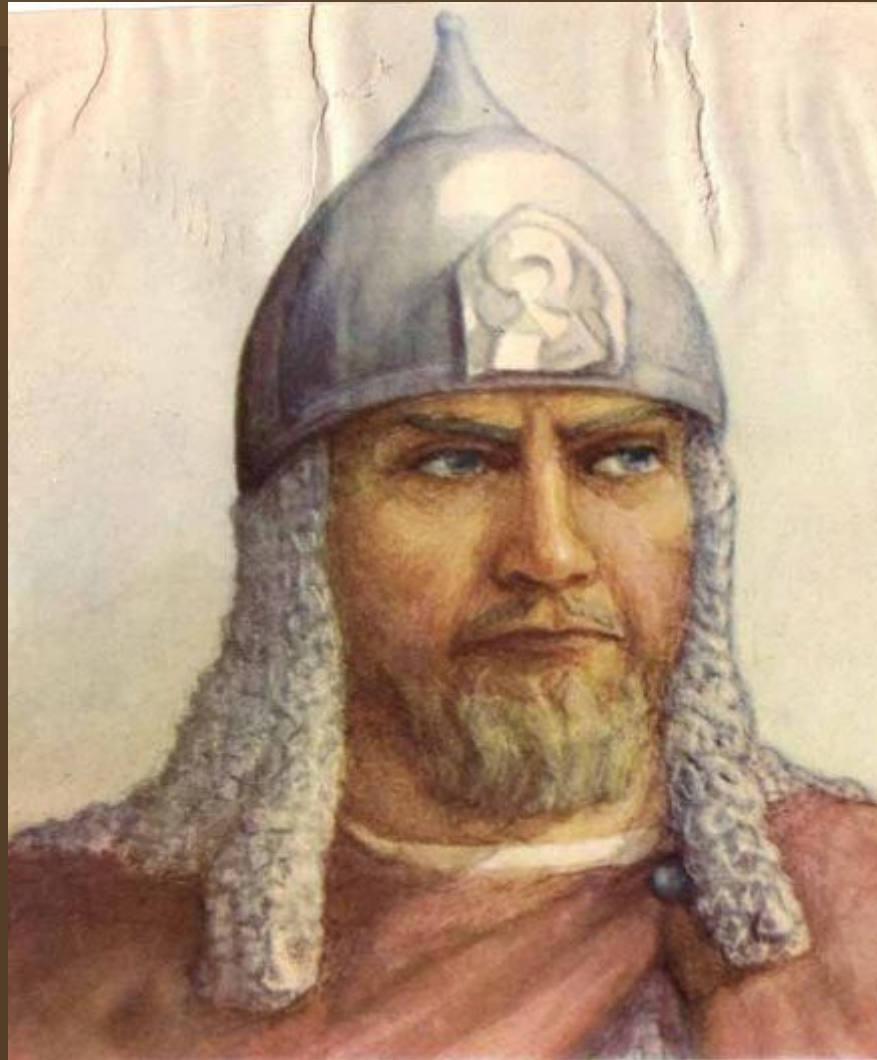
	Основные признаки
Политическая зависимость	<ol style="list-style-type: none"><li>1. Княжение по ярлыку.</li><li>2. Контроль за деятельностью князей.</li><li>3. Вмешательство в порядок управления.</li></ol>
Экономическая зависимость	<ol style="list-style-type: none"><li>1. Ежегодная выплата дани – «ордынский выход».</li><li>2. Другие повинности.</li></ol>

**Владычество – господство.**

# Каковы основные признаки ордынского ига?

	Основные признаки
Политическая зависимость	<ol style="list-style-type: none"><li>1. Княжение по ярлыку.</li><li>2. Контроль за деятельностью князей.</li><li>3. Вмешательство в порядок управления.</li><li>4. Жестокая расправа с неповиновением.</li></ol>
Экономическая зависимость	<ol style="list-style-type: none"><li>1. Ежегодная выплата дани – «ордынский выход».</li><li>2. Другие повинности.</li></ol>

В 1252 г. Александр Невский отправился в Золотую Орду и получил ярлык на великое владимирское княжение.

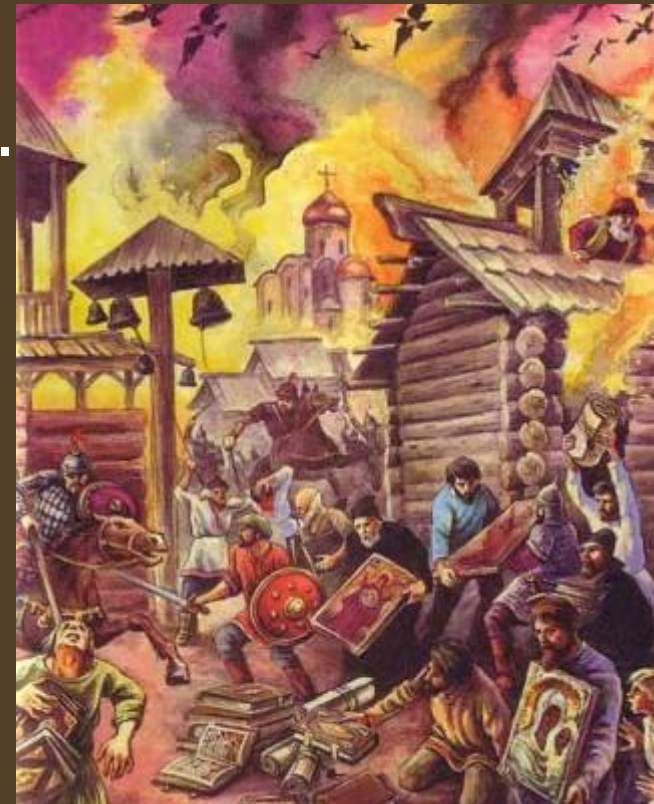


# Политика Александра Невского

- Политическая мудрость Александра Невского заставила его взять на себя подавление восстания.
- Удалось предотвратить разгром городов.
- Орда пошла на уступки – право сбора дани было передано русским князьям.
- В результате власть князей укрепилась.

# Последствия ордынского владычества

- Разрушены города.
- Приостановлено каменное строительство.
- Произошла утрата многих ремесел.
- Приостановился процесс развития феодального землевладения.
- Сократилась численность населения.
- Русская культура пришла в упадок (из-за пожаров погибло множество произведений искусства, письменных источников).





*А с другой стороны, есть и положительные стороны* – за долгие годы ордынское владычество привело к взаимному влиянию друг на друга в хозяйстве, быту, языке, власти.