

РАСХОДЫ  
ПРЕДПРИЯТИЯ,  
СЕБЕСТОИМОСТЬ  
ПРОДУКЦИИ

# СЕБЕСТОИМОСТЬ ПРОДУКЦИИ

— это выраженные в денежной  
форме текущие затраты  
предприятия на производство  
и реализацию продукции.

# Классификация затрат предприятия

1. *По экономическому содержанию*

- экономические элементы. Наиболее общие группы однородных затрат, возникающих на всех стадиях производственного процесса, которые позволяют более точно исчислять величину того или иного экономического ресурса;

-статьи калькуляции. Затраты на  
единицу продукции

## *2. По цели исчисления*

- экономические элементы для целей бухгалтерского учета. Материальные затраты, затраты на оплату труда, отчисления на социальные нужды, прочие затраты.



- ЭКОНОМИЧЕСКИЕ ЭЛЕМЕНТЫ ДЛЯ ЦЕЛЕЙ  
налогового учета. Материальные  
расходы, расходы на оплату труда,  
суммы начислений амортизации,  
прочие расходы.

- ЭКОНОМИЧЕСКИЕ ЭЛЕМЕНТЫ ДЛЯ ЦЕЛЕЙ  
управленческого учета (на  
предприятии). Группы затрат,  
определяемые внутренними  
стандартами.

- калькуляционные статьи. Наиболее общие группы затрат, возникающие на конкретных стадиях производственного процесса или связанные с конкретным видом деятельности, которые позволяют наиболее точно исчислять ту или иную статью себестоимости продукции;

-плановые затраты. Для целей планирования;

- фактические затраты. Для целей внутренней и внешней отчетности.

*3. По наиболее общей функции*

- технологические. Связаны с непосредственным воздействием на предметы труда;
- расходы по обслуживанию.

Связаны с созданием условий для осуществления производственной и непроизводственной деятельности;



- расходы по управлению. Связаны с функционированием высшего управленческого персонала предприятия и отдельных его подразделений.

#### *4. По признаку связи с выпуском продукции*

- производственные. Связаны с производством и реализацией продукцией.

- непроизводственные. Связаны с непроизводственной деятельностью предприятия.

*5. По характеру производственной деятельности.*

- основные. Затраты основного производства;

- вспомогательные. Затраты, обеспечивающие подачу энергии, транспортное обслуживание, ремонт основных средств.

*6. По степени включения в себестоимость продукции.*

- полностью включаемые.

Не установлено каких-либо ограничений;

- ограниченно включаемые.

Включение возможно в рамках установленных пределов, нормативов;



- не включаемые в себестоимость.

Производственные затраты,  
включение которых в себестоимость  
продукции запрещено.

*7. По способу отнесения затрат на себестоимость продукции.*

- прямые. Относятся непосредственно на себестоимость изделия;
- косвенные. Не могут быть отнесены непосредственно на себестоимость изделия, а распределяются между видами продукции пропорционально какой-либо величине.

*8. По признаку зависимости от  
объема производства*

- переменные. Зависят от изменения  
объема производства;

- условно-постоянные. Зависят очень  
незначительно или не зависят совсем  
от изменения объема производства.

## *9. По составу затрат*

- простые. Состоят из одного экономического элемента;
- комплексные. Состоят из нескольких экономических элементов с одинаковым производственным значением.



*10. По охвату нормирования*

- нормируемые. Могут быть

рассчитаны до начала планируемого  
периода;

- ненормируемые. Не могут быть

рассчитаны до начала планируемого  
периода, например, затраты, на  
исправление брака.

## *11. По периодичности возникновения*

- текущие. Имеющие частую периодичность;

- единовременные. Осуществляемые только один раз.

## *12. По признаку эффективности.*

- производительные. На

производство продукции  
установленного качества при

рациональной технологии и

организации производства;

- непроизводительные. Как следствие

недостатков в технологии и

организации производства.

Все затраты, образующие себестоимость продукции, по калькуляционным статьям группируются следующим образом:

- 1) материалы;
- 2) возвратные отходы (вычитаются);
- 3) покупные комплектующие изделия и полуфабрикаты;



- 4) основная заработная плата производственных рабочих;
  - 5) дополнительная заработная плата производственных рабочих;
  - 6) отчисления на соц. налог;
  - 7) общепроизводственные расходы (затраты на содержание оборудования и цеховые расходы);
- ЦЕХОВАЯ СЕБЕСТОИМОСТЬ**

8) общехозяйственные расходы;

9) прочие производственные  
расходы;

**ПРОИЗВОДСТВЕННАЯ  
СЕБЕСТОИМОСТЬ**

10) Внепроизводственные  
(коммерческие) расходы;

**ПОЛНАЯ СЕБЕСТОИМОСТЬ**

К общепроизводственным расходам относят:

1) расходы на содержание и эксплуатацию  
оборудования:

- амортизация оборудования и транспортных средств;
- издержки на содержание и эксплуатацию оборудования;
- расходы по страхованию оборудования;
- оплата труда рабочих, обслуживающих оборудование;

- расходы всех видов энергии, воды, пара, сжатого воздуха, услуг вспомогательных производств;
- расходы на ремонт оборудования, технические осмотры, уход;
- другие расходы, связанные с использованием оборудования.



## 2) цеховые расходы:

- оплата труда аппарата управления цехов;
- содержание, ремонт и амортизация зданий, сооружений, инвентаря;
- арендная плата за помещения, машины, оборудование и другие объекты, используемые в производстве;
- другие затраты, связанные с управлением производственными подразделениями.

К общехозяйственным расходам относят:

- административно-управленческие расходы;
- содержание общехозяйственного персонала, не связанного с производственным процессом;
- амортизационные отчисления и расходы на ремонт основных средств управленческого и общехозяйственного назначения;

- арендная плата за помещения общехозяйственного назначения;
- оплата консультационных, информационных и аудиторских услуг, услуг банка;
- подготовка и переподготовка кадров, расходы по набору рабочей силы;
- платежи по обязательному страхованию имущества предприятия и отдельных категорий работников, налоги, сборы.

К коммерческим расходам относят:

- на тару и упаковку;
- транспортировку продукции;
- комиссионные сборы и отчисления, уплачиваемые сбытовыми предприятиями;
- рекламу;
- прочие по сбыту.



# Анализ соотношения затрат, объема производства и прибыли (CVP-анализ)

Под критической точкой объема производства

понимают тот объем производства, где затраты равны выручке от реализации всей продукции, т.е. где нет ни прибылей, ни убытков

# Метод уравнения

Выручка – переменные затраты –  
постоянные затраты = прибыль

объем  $\times$  цена – пер- пост = 0

объем  $\times$  цена –  $v \times$  объем - пост = 0

**крит. объем = пост / (цена -  $v$ )**

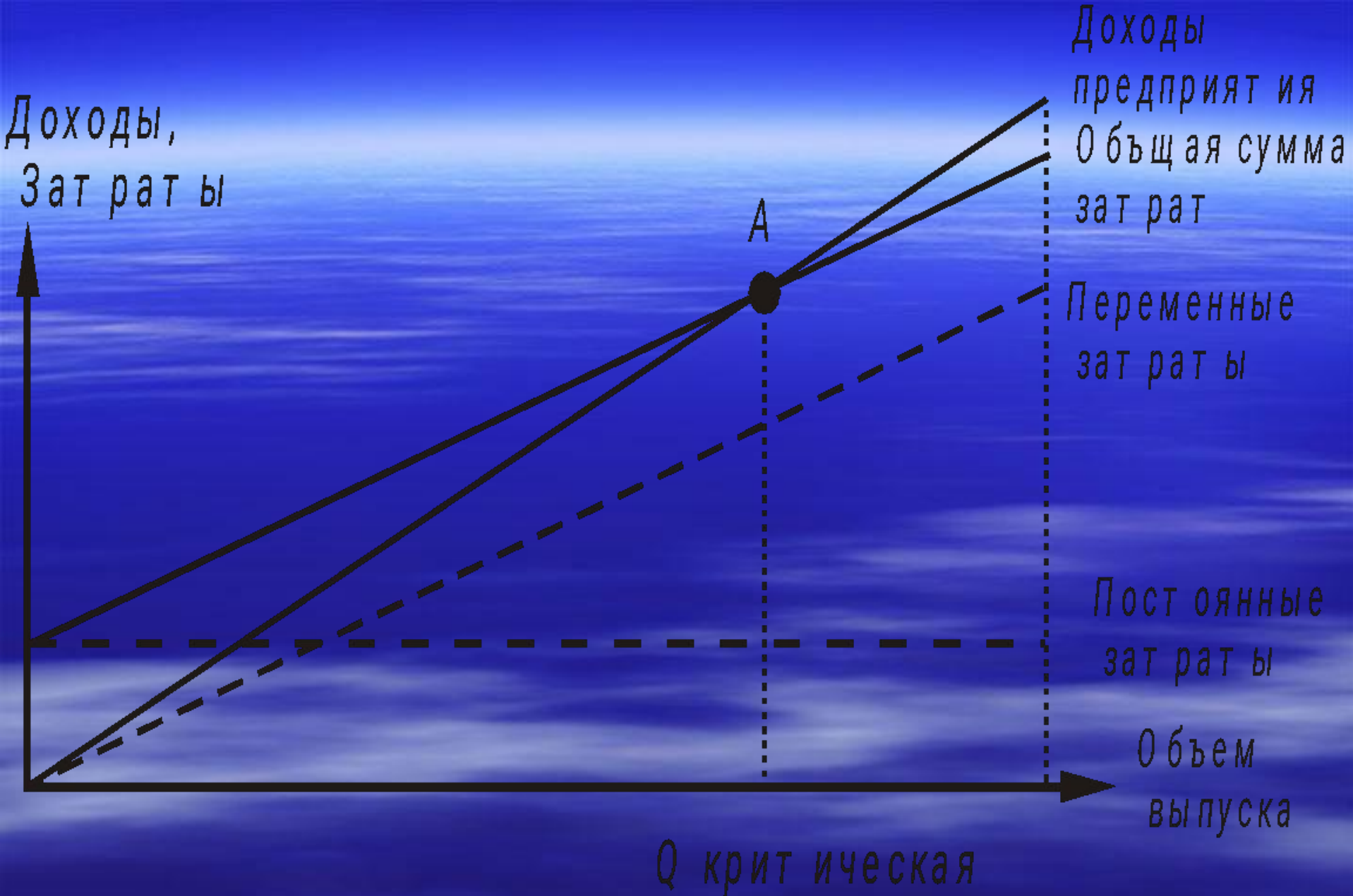


Рисунок 7.1 График достижения безубыточности

СПАСИБО ЗА ВНИМАНИЕ