

# Общение как Перцепция

Выполнила

Студентка 2 курса

Группы 341з

Подлеснова К.Н.

Общение – взаимодействие двух или более людей, состоящее в обмене между ними информацией познавательного или аффективно-оценочного характера. Обычно общение включено в практическое взаимодействие людей (совместный труд, учение, игра), обеспечивает планирование и контролирование деятельности. Общение удовлетворяет особую потребность человека в контакте с другими людьми.

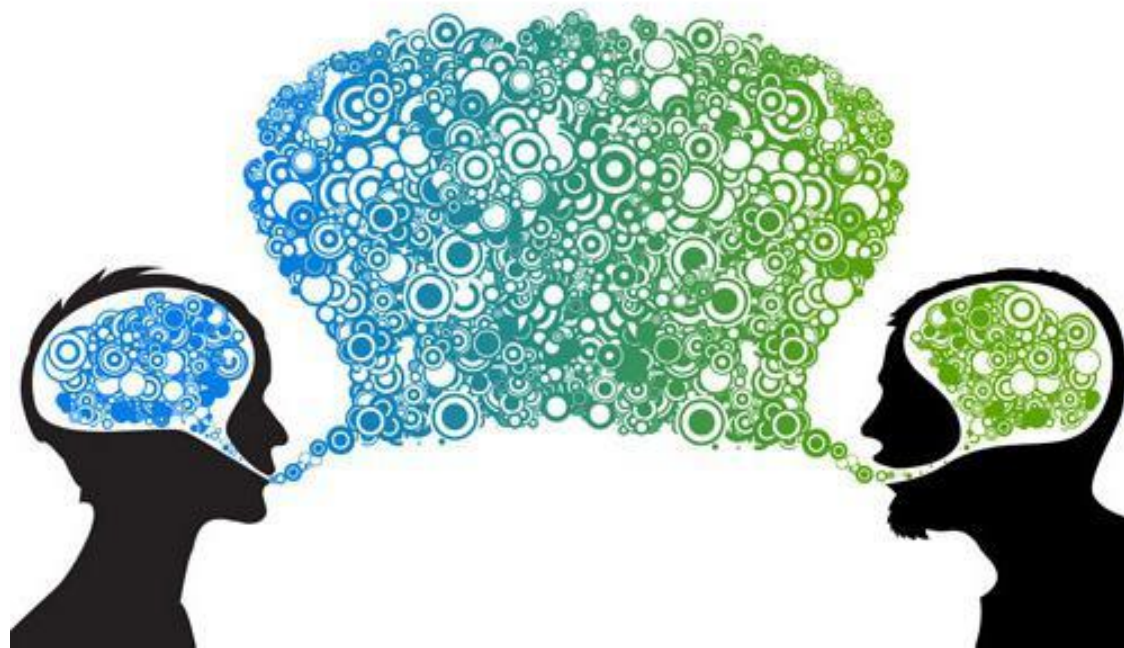


Удовлетворение этой потребности связано с возникновением чувства радости. Стремление к общению занимает значительное и порой ведущее место среди мотивов, побуждающих людей к совместной деятельности.



Социальная перцепция — это восприятие, понимание и оценка людьми социальных объектов, прежде всего самих себя, других людей, социальных групп. Термин ввел американский психолог Дж. Брунер для обозначения факта социальной обусловленности восприятия, его зависимости не только от характеристик объекта, но и от прошлого опыта субъекта, его целей, намерений, от значимости ситуаций. В настоящее время под социальной перцепцией понимают целостное восприятие субъектом как предметов материального мира, так и социальных объектов.

Перцептивная сторона общения включает в себя процесс формирования образа другого человека, что достигается «прочтением» за физическими характеристиками партнера его психологических свойств и особенностей поведения.



Социальными психологами установлено, что восприятие социальных объектов качественно отличается от восприятия материального мира. Это происходит потому, что, во-первых, социальный объект не пассивен и не безразличен по отношению к воспринимающему субъекту. Воздействуя на субъект восприятия, воспринимаемый человек стремится трансформировать представление о себе в благоприятную для своих целей сторону. Во-вторых, внимание субъекта социальной перцепции сосредоточено прежде всего не на моментах порождения образа как результата отражения воспринимаемой реальности, а на смысловых и оценочных интерпретациях воспринимаемого объекта, в том числе причинных. В-третьих, восприятие социальных субъектов характеризуется большей слитностью познавательных компонентов с эмоциональными (аффективными), большей зависимостью от мотивационно- смысловой структуры деятельности воспринимающего субъекта.

В процессе общения должно присутствовать взаимопонимание его участников. Само взаимопонимание может быть истолковано по-разному: как понимание целей, мотивов, установок партнера по взаимодействию или как принятие, разделение этих целей, мотивов, установок. Однако в обоих случаях большое значение имеет то, как партнер по общению воспринимается другим партнером, т.е. процесс восприятия одного человека другим выступает как обязательная составная часть общения. Эта сторона общения и называется перцептивной. Восприятие человеком человека называют еще социальной перцепцией. В полном объеме она достаточно сложна и включает в себя различные варианты восприятия как субъекта, так и объекта общения.

**СПАСИБО**

**ЗА ВНИМАНИЕ!**