

РОССИЯ



Луганск 2016

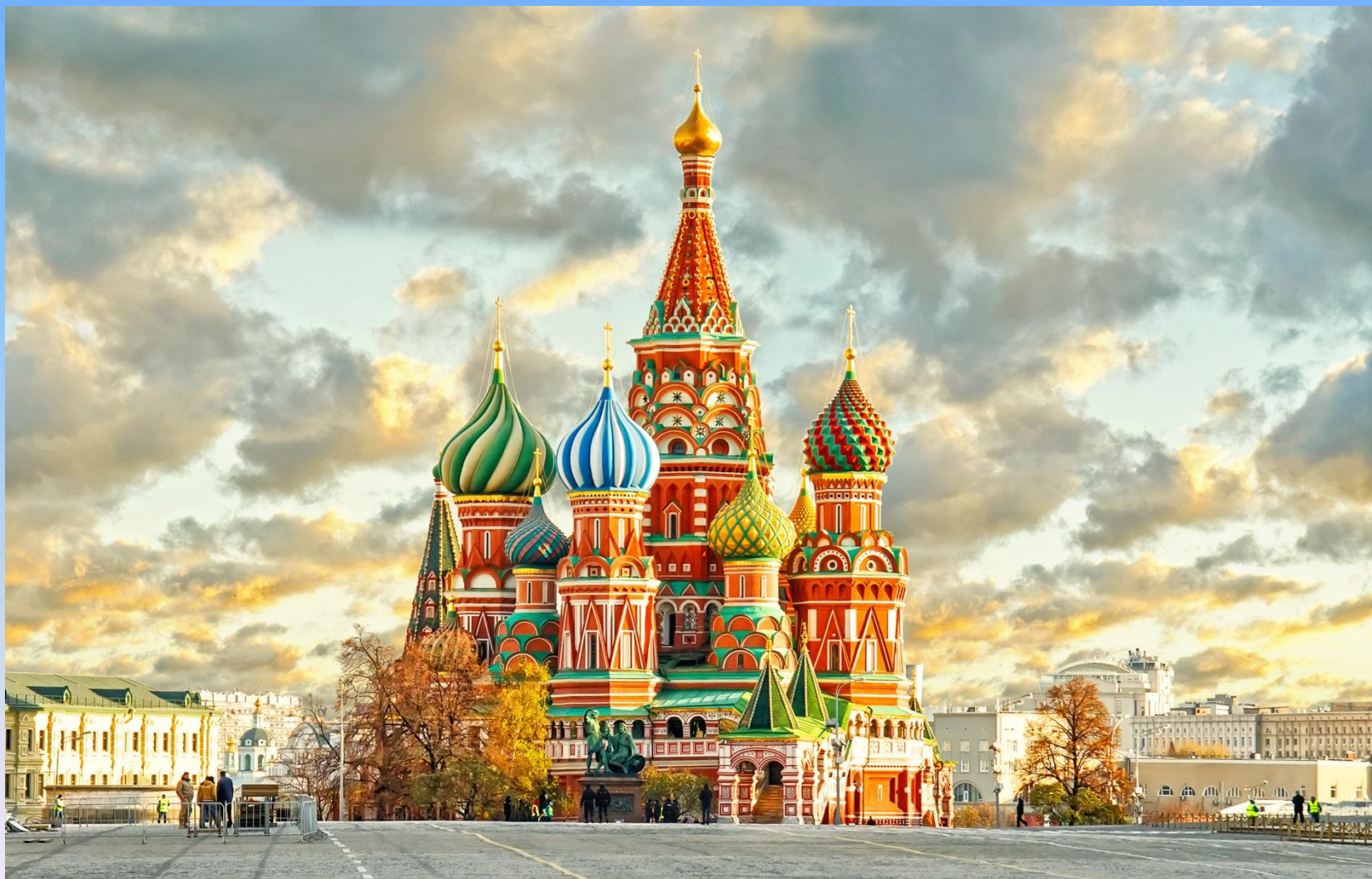
Презентацию
подготовили:
Бактемирова Т.
Мельничук Е.

Учитель: Панченко В.

Российская Федерация- государство в Восточной Европе и Северной Азии. Население— 146 519 759 чел., территория России, определяемая её конституцией, составляет 17 125 407 км². Занимает первое место в мире по территории, пятое место в мире по объёму ВВП и девятое место по численности населения.



Столица-Москва. Государственный язык -русский.



Природные

Печора – река бассейна Баренцева моря.

Обь – река, протекающая по территории Алтайского края, Новосибирской и Томской областях, в Ханты-Мансийском и Ямало-Ненецком автономных округах России. Река относится к бассейну Карского моря.

Енисей – река протекающая по территории республики Тыва, далее по границе Красноярского края и республики Хакасия. Относится к бассейну Карского моря.

Волга – река, протекающая в Европейской части России на территории 11 областей и 4 республик. Относится к бассейну Каспийского моря.



Минеральные ресурсы

ресурсы



Лесные

осы



Промышлен

Машиностроительный
комплекс

Химическая и нефтехимическая
промышленность

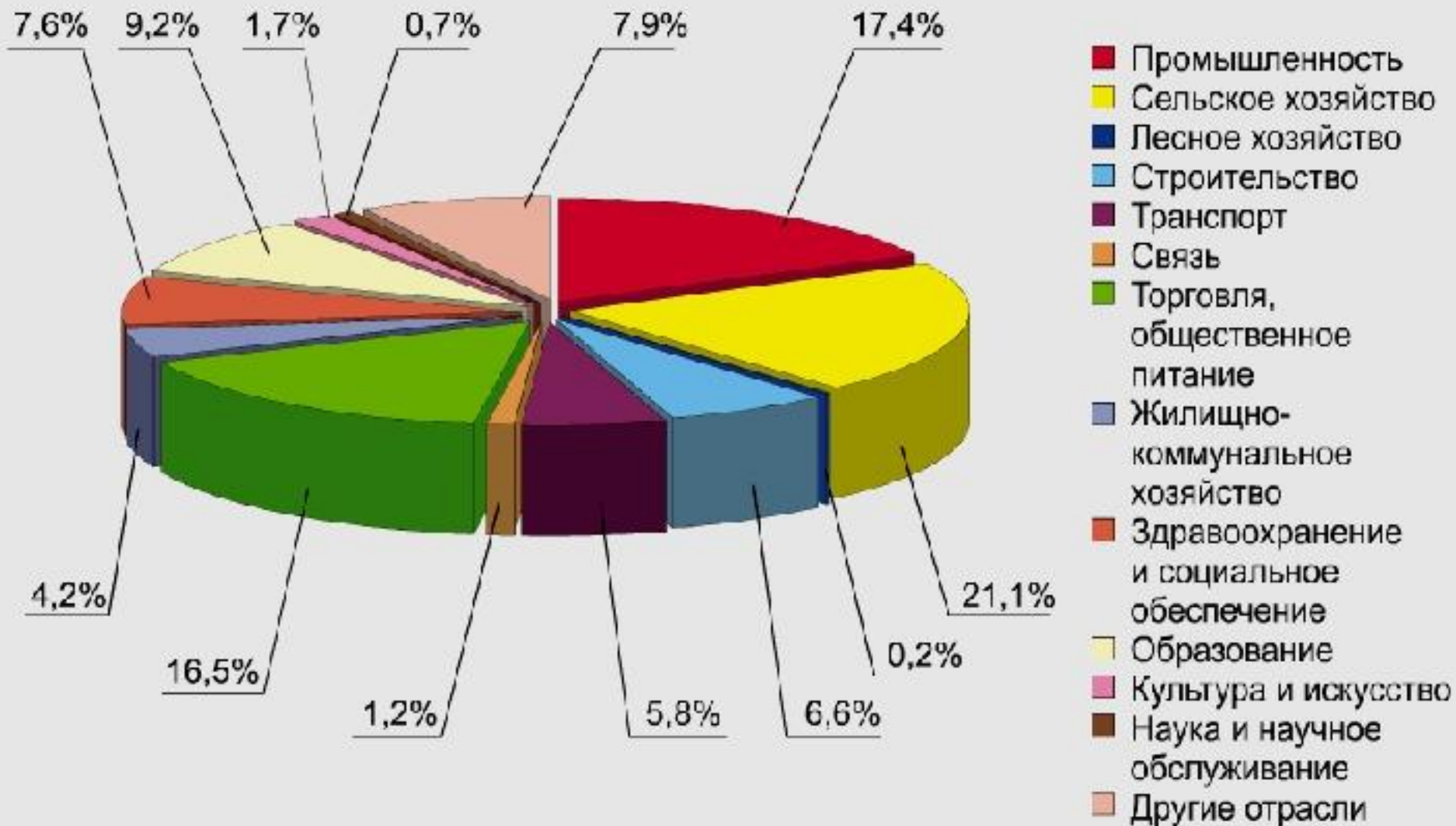
Топливо-энергетический
комплекс

Металлургический
комплекс

Агропромышленный



СТРУКТУРА ЗАНЯТОСТИ

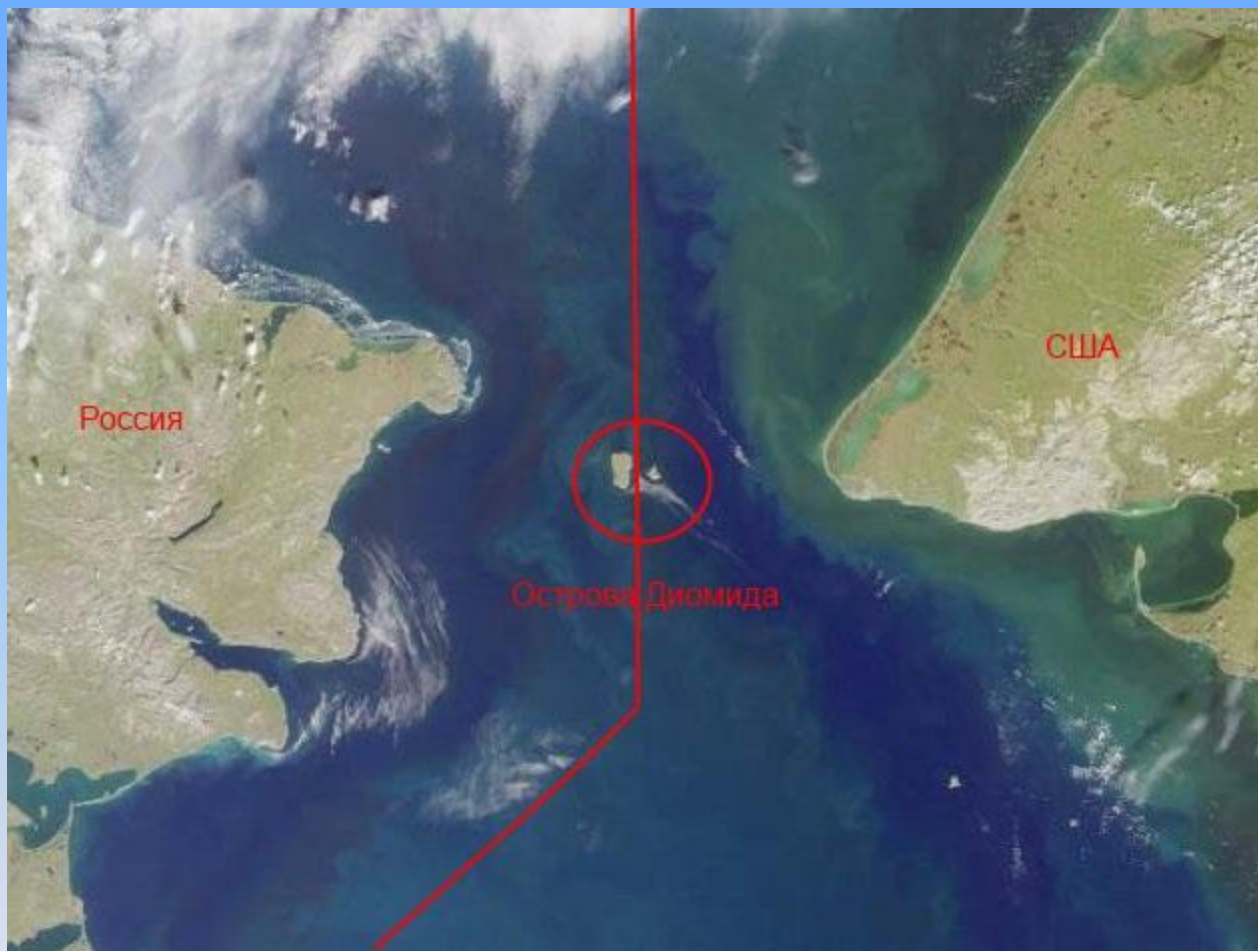




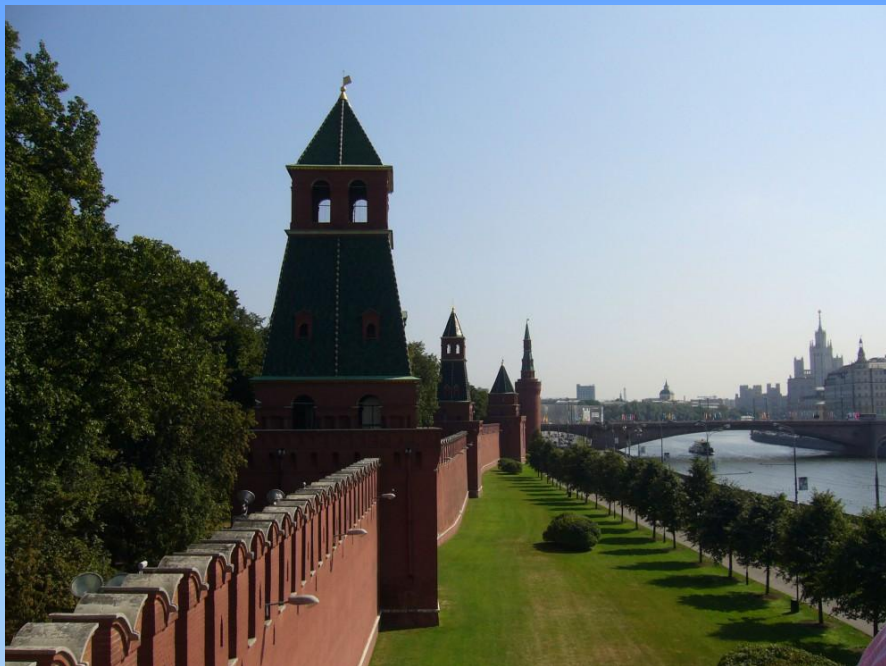
Ключевская Сопка



Расстояние между островом Ратманова
(Россия) и островом Крузенштерна
(США)



Кремлевские стены



Tetris



город Оймякон



Осетр



Останкинская телебашня



Русские народные танцы



Русская Кухня



ПРИЯТНОГО
АППЕТИТА



