



MOVA
HANOVA

MOVANANOVA.BY



*Свет беларускай вёскі:
рэчы і сімвалы*

Вёска ,
ад ст. слав. вѣсь,
роднасна ст.інд.
Viç – “пасяленне”



***Вёска – асноўны
тып сельскага
паселішча на
Беларусі***



***Сяло** – вялікая вёска,
часта – адміністрацыйны, гандлёвы
і прыхадскі цэнтр вясковай акругі*



Хутар – адасобленая сялянская гаспадарка, у
якой хата і ўсе гаспадарчыя пабудовы
знаходзіліся побач з ворнай зямлёй.

У выніку калектывізацыі 1930-1950-х гг.
хутары былі практычна цалкам знішчаны

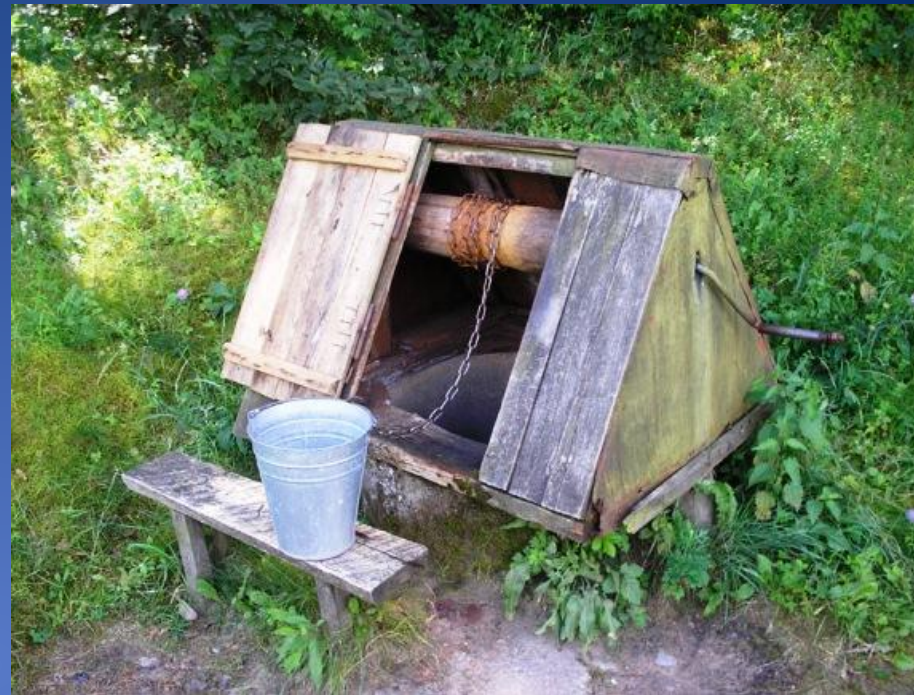


Сядзіба – дом і
гаспадарчыя пабудовы
разам з садам і
агародам, якія
складаюць гаспадарку
вяскоўца





Плот, паркан, тын, штыкетнік – агароджа сядзібы, якая вызначае ўладанні гаспадара ў вясковай прасторы. У міфалагічным плане ўвасабляе мяжу паміж “сваім” і “чужым” светам



Калодзеж (студня) – заглибленне ў зямлі для здабычы вады з ваданосных гарызонтаў. Умацоўвалася ствалом дрэва з выдзяўбленай сэрцавінай, камянямі ці зрубам. Паводле народных уяўленняў, падземная вільгаць злучалася з вільгацю нябеснай, таму, каб выклікаць дождж у часе засухі, у калодзеж сыпалі мак.



Весніцы (вароты, брама) адчыняюць перад жаніхом з ягонай дружынай, а гаспадар, вяртаючыся дадому, звычайна адчыніць **веснічкі** (брамку)

Сядзіба:

- **Дом** (хата)
- **Хлеў**
(абора, стайня)
- **Гумно**
(клуня, рыга)
- **Варыўня**
(істопка)
- **Пуня**
(адрына)
- **Паветка**
(дрывотня)
- **Лазня**



**Людзі, жывёла, збожжа,
гародніна, прылады працы,
дровы**



Лазня

*“вясковы храм”
фізічнай цысціні,
уладанне
міфалагічнага
лазніка*



Вокны –
“вочы хаты”,
якія злучаюць яе
са знешнім светам і
ўпісваюць у
касмічны парадак
быцця.

Паводле беларускай
легенды, менавіта
Бог навучае людзей
прасякаць вокны ў
хатах.



Ліштва – накладное драўлянае
аздабленне ваконнага праёму,
выконвала засцерагальна-магічныя і
дэкаратыўна-мастацкія функцыі



Аканіцы (рус. ставни), “драўляныя павекі” вокнаў вясковай хаты, важны элемент дэкаратыўнага аздаблення, які меў і сімвалічныя функцыі. Наглуха зачыненыя аканіцы на ўсіх вокнах азначалі “смерць” хаты, г.зн. яе нежылы статус.





Шчыт – франтон
двуххільнага даху,
разам з ліштвямі і
аканіцамі фармуе
мастацкае аблічча
вясковай хаты





*Канцэтыя дома, як мікрамадэлі Космасу ,
найбольш выразна ўвасоблена менавіта ў
вясковай хаце*



Покуць (кут) – самое святое і шанаванае месца ў хаце. Суадносіцца з ідэяй святла, чысціні, долі, з'яўляецца зонай камунікацыі са сферай багоў і продкаў. Важнейшая рытуальная прастора ўсіх значных сямейных рытуалаў. На покуці сядзелі кум з кумой (**радзіны**), маладыя (**вяселле**), толькі на куце клалі нябожчыка (**пахаванне**).



Бабін кут – месца ля печы, насупраць па дыяганалі ад покуці. Мае выразную жаночую сімволіку, з’яўляецца прасторай магічных практык народнай медыцыны. Паводле народных уяўленняў, пад печчу жыве дамавік



Жорны, ручны млын – прылада для памолу збожжа ў хатніх умовах.

Паводле беларускай легенды, Пярун, грукаючы жорнамі, стварае свет.

“Круці жорны пільна – будзе і тут Вільна”

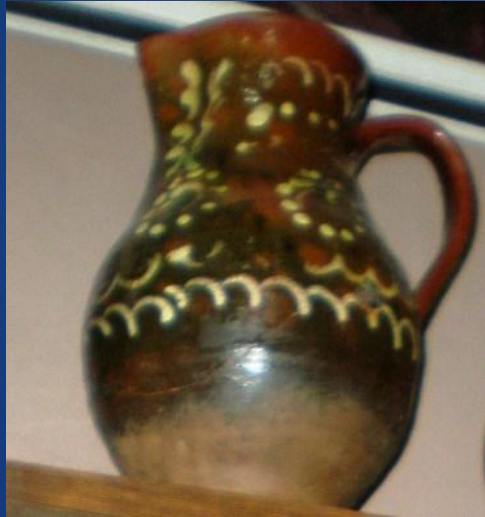
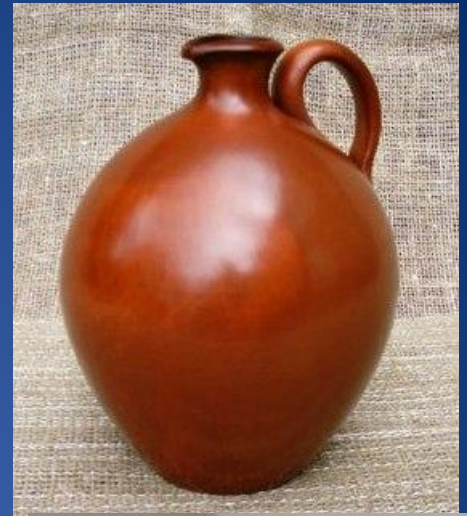


Дзяжа, дзежка, хлебніца – драўляны посуд для заквашвання цеста. Увасабляе ідэю долі, дастатку, урадлівасці і плоднасці. У выпадку пажару, разам з абразамі найперш выносілася з хаты.



Гарлач

Гляк



Збан

Спарыш



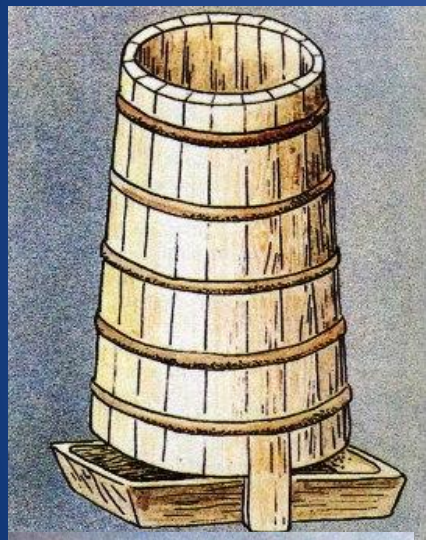
Макацёр

Слой

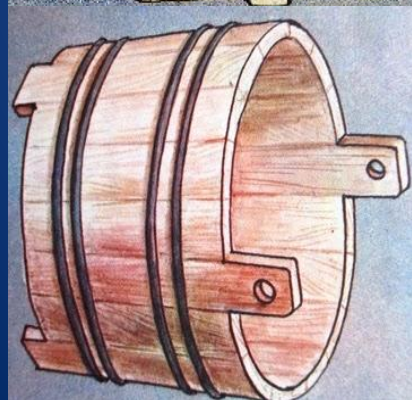




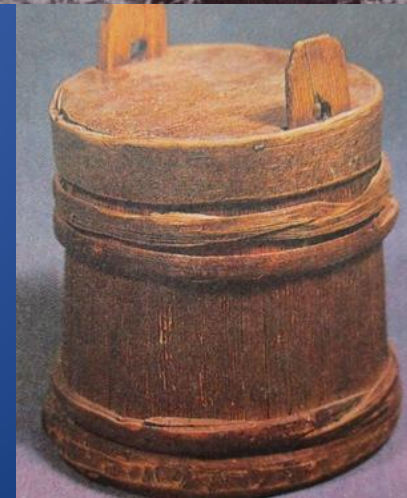
Біклага **Начоўкі**



Жлукта **Балея**



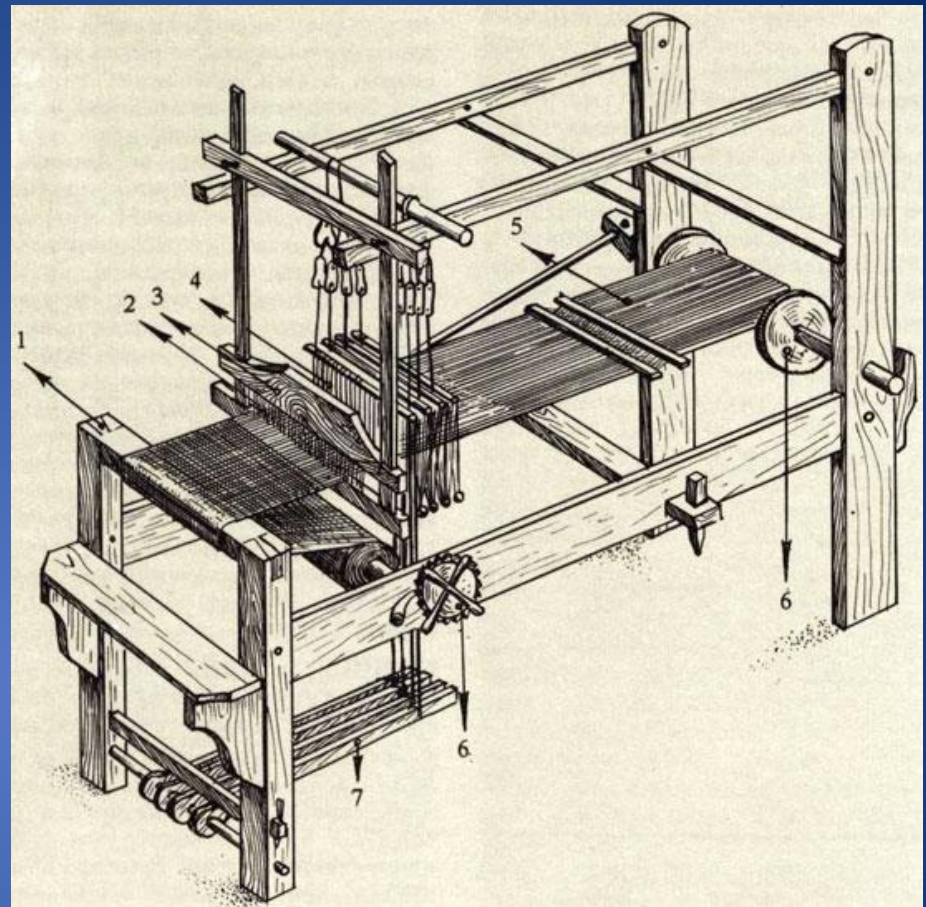
Цэбар **Бельчык**





Калаўрот - самапрадка, прылада для механічнага прадзення лёну ў хатніх умовах.

Шырока распаўсюджаны ў Беларусі з сярэдзіны XIX ст.



Кросны – ткацкі стан для ткання ў хатніх умовах
1)ставы; 2) бёрда; 3) набіліцы; 4) ніты; 5) аснова; 6) навоі; 7) панажы



“Павук”



Кош



Кораб



Кошык

Куфар - драўляная скрыня для захоўвання тканін, адзення і каштоўнасцяў.

“Скарбніца” вясковай жанчыны

Кубел – папярэднік куфара





*Вёска – гэта, найперш, людзі, без якіх
немагчымая Беларусь*

