



Gaofen-1

Gaofen-2

Выполнила Савченко М.
ГЭМ-17-01



Заказчик

Основными заказчиками спутников Gaofen-1 и Gaofen-2 являются китайское **Министерство земельных и природных ресурсов, Министерство сельского хозяйства и Министерство охраны окружающей среды.**

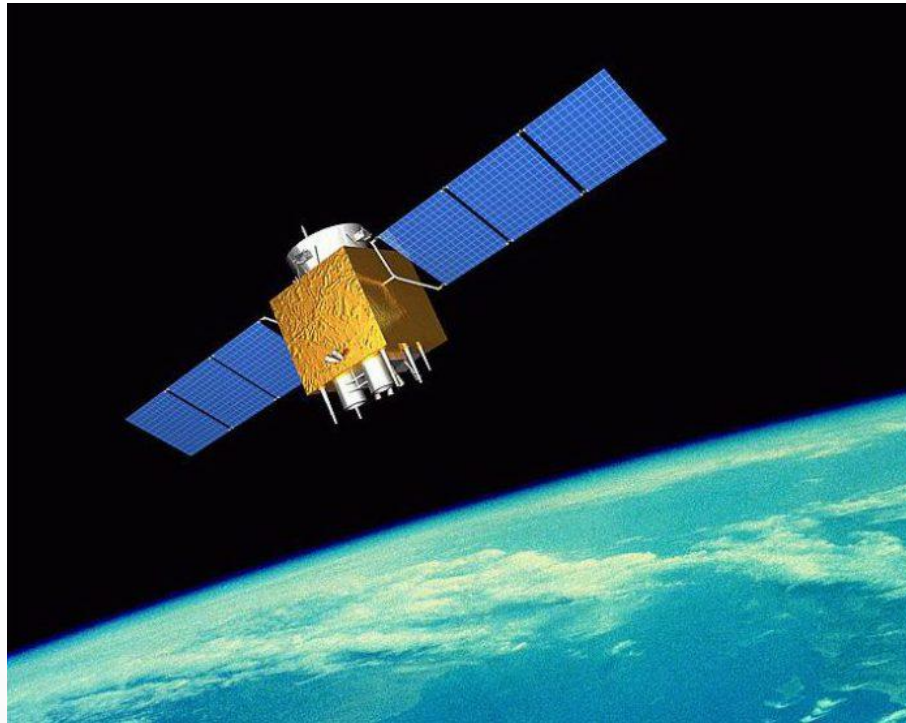
Gaofen-1 и Gaofen-2 – спутники китайской программы HDEOS (High-Definition Earth Observation Satellite), основная цель которой – обеспечение данными дистанционного зондирования в режиме, близком к режиму реального времени.

Задачи: наблюдение для предупреждения и ликвидации чрезвычайных ситуаций, мониторинга изменений климата, географического картографирования, мониторинга окружающей среды, разведки природных ресурсов, а также для поддержки и решения задач сельского хозяйства.



Разработчики

CAST/BISSE (China's Academy of Space Technology / Beijing Institute of
Spacecraft System Engineering)



Запуск и параметры орбиты

Спутник	GF-1	GF-2
Запуск	26.04.2013, Цзюцюань	19.08.2014, Тайюань
Орбита:	Солнечно-синхронная	Солнечно-синхронная
высота, км	645,0	631,0
наклонение, градусы	98,0506	97,9080
время пересечения экватора, час	10:30	10:30
Периодичность съемки, сутки	4	5

Платформа

Спутник	GF-1	GF-2
Платформа	CAST 2000	CS-L3000A
Углы отклонения, градусы	± 35	± 35

Целевая аппаратура

Спутник	GF-1	GF-2
Наименование съемочной аппаратуры	PMS (Panchromatic and Multi-spectral CCD Camera) и WFI (Wild Field Imager)	PMS-2 (Panchromatic and Multi-spectral CCD Camera-2)
Спектральные диапазоны, мкм	PMS: Панхроматический: 0,45-0,90 Синий: 0,45-0,52 Зеленый: 0,52-0,59 Красный: 0,63-0,69 Ближний ИК: 0,77-0,89 WFI: Синий: 0,45-0,52 Зеленый: 0,52-0,59 Красный: 0,63-0,69 Ближний ИК: 0,77-0,89	Панхроматический: 0,45-0,90 Синий: 0,45-0,52 Зеленый: 0,52-0,59 Красный: 0,63-0,69 Ближний ИК: 0,77-0,89
Разрешение на местности PAN, м MS, м	2 8 (PMS) и 16 (WFI)	0,8 3,2
Ширина полосы захвата, км	60,0 (PMS) и 800,0 (WFI)	48,0
Глобальное покрытие	1,5 мес. (PMS) и 3 дня (WFI)	2 мес

Каталог данных

<https://sovzond.ru>

Каталог предназначен для анализа покрытия территорий космическими данными и представляет собой архив информации о спутниковых покрытиях.

<https://innoter.com>

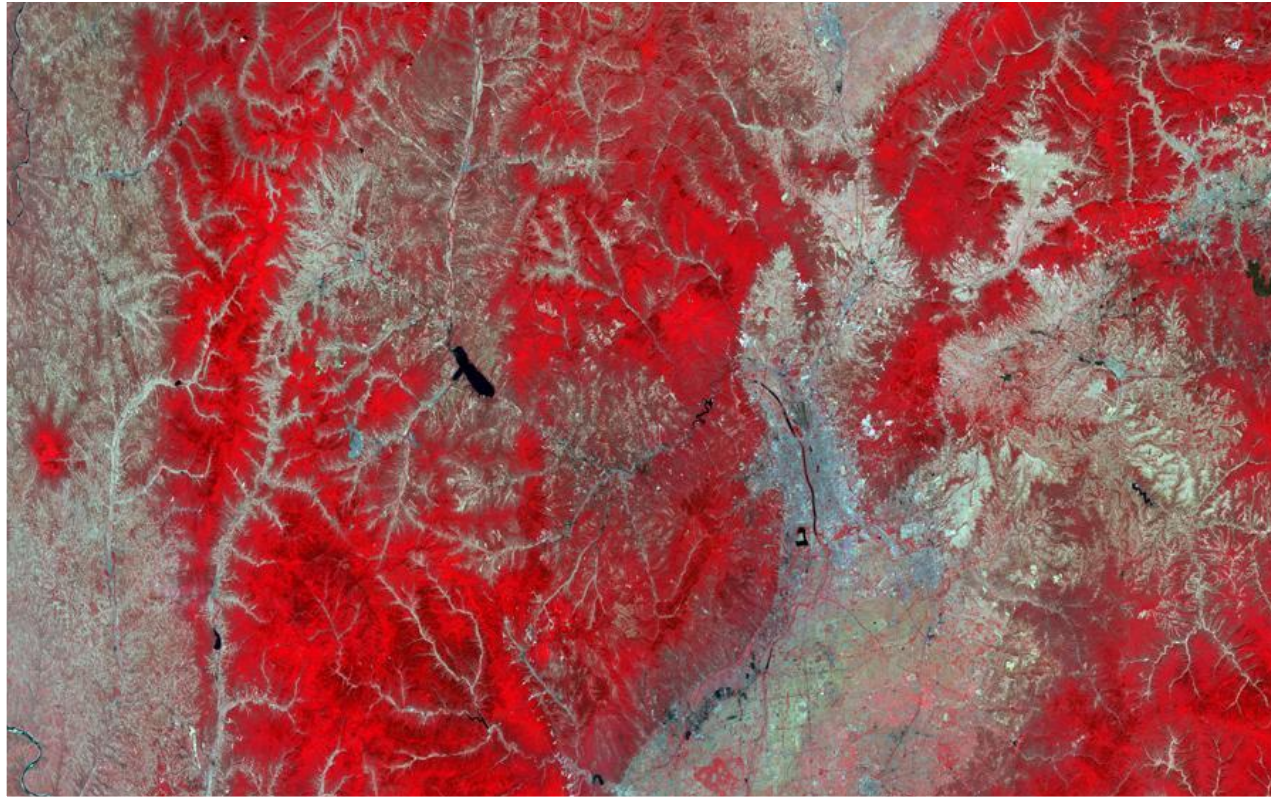
Основным направлением деятельности группы компаний «Иннотер» является распространение и обработка космических снимков, изготовление картографической, геоинформационной и геопространственной продукции.

Пример снимка Gaofen-1



Запретный город, Пекин
01.05.2013

Пример снимка Gaofen-1



GF-1-16m multispectral products

Пример снимка Gaofen-1



GF-1-8m multispectral products

Пример снимка Gaofen-1



GF-1-2m panchromatic products

Пример снимка Gaofen-2



Москва
16.03.2015

Пример снимка Gaofen-2



GF-2-3.2m multispectral products

Пример снимка Gaofen-2



GF-2-0.8m panchromatic products

ССЫЛКИ

<https://sovzond.ru/products/spatial-data/satellites/>

<http://www.cresda.com/EN/satellite/7155.shtml>

<http://www.cresda.com/EN/satellite/7157.shtml>

<https://innoter.com/satellites/1701>

<https://innoter.com/satellites/1702>