

Ранние формы религии

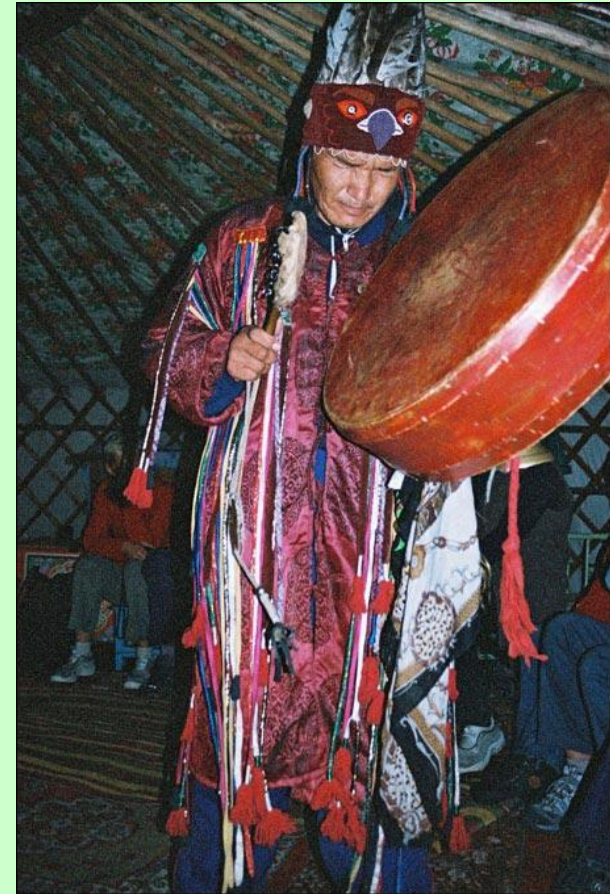
Часть III

План презентации

1. Шаманизм
2. Культ предков
3. Земледельческий культ
4. Формы погребения
5. Культовые сооружения

Шаманизм

(на эвенкийском языке «шаман»
означает «иступленный»)
широкий круг анимистических
верований и представлений
в сочетании с верой в особо
могущественные
сверхъестественные
возможности древнейших
профессиональных
служителей культа (шаманов)



Шаманизм. Камлание



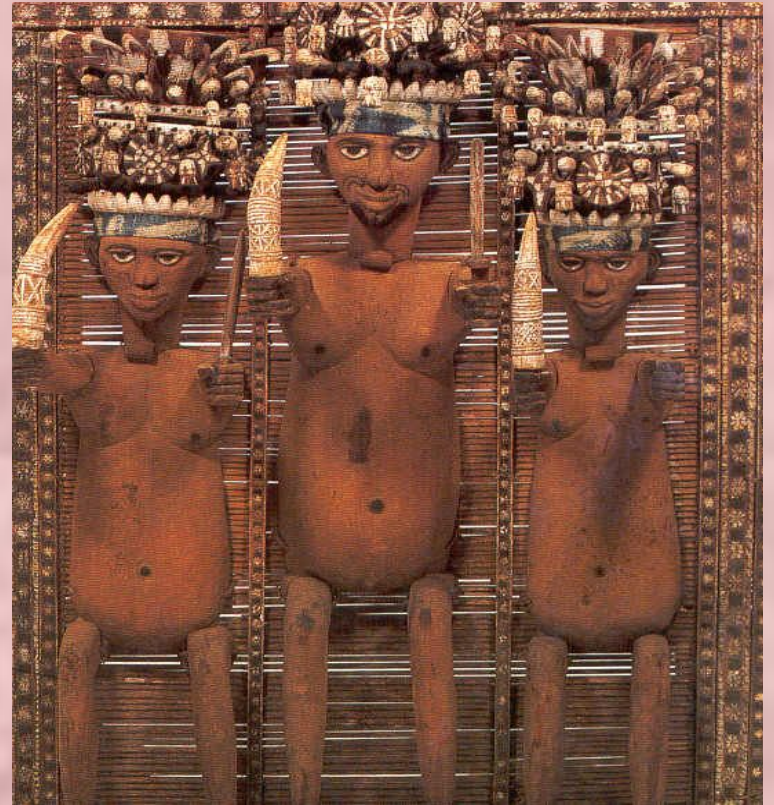


Шаманизм



Культ предков

Поклонение душам
умерших предков,
которым приписывалась
ВОЗМОЖНОСТЬ ВЛИЯТЬ
на жизнь ПОТОМКОВ



Земледельческий культ

**Система религиозных
обрядов
и представлений,
связанных
с земледелием
и направленных
на обеспечение и сохранение
урожая через обращение
за помощью к духам и богам**



«Венера» первобытная



Ранние формы религии

Земледельческий культ



Стилизованная
фигура беременной
женщины



Стилизованная фигура
женщины

Ранние формы религии

Формы погребения

Инстинкт опрятности

стремление избавиться от тела умершего

Инстинкт социальной привязанности

стремление сохранить умершего около себя



Ранние формы религии

Формы погребения

Инстинкт опрятности

Водяное погребение

Пещерное погребение

Рассечение



Воздушное погребение

Наземное погребение

Кремация

Ранние формы религии
Формы погребения
Инстинкт социальной
привязанности

Каннибализм



Ранние формы религии

Формы погребения

Инстинкт социальной привязанности

Ношение трупа

Мумификация



Ранние формы религии
Формы погребения
Инстинкт социальной привязанности

Зарывание в землю

Склепы

Погребальные курганы

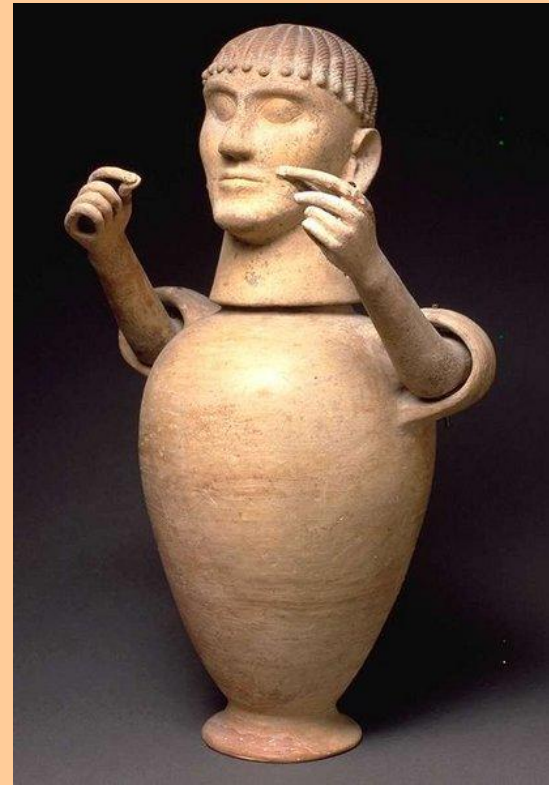
Хранение в жилой хижине



Внутренности Каноны



Египетские каноны



Этрусские каноны

Ранние формы религии

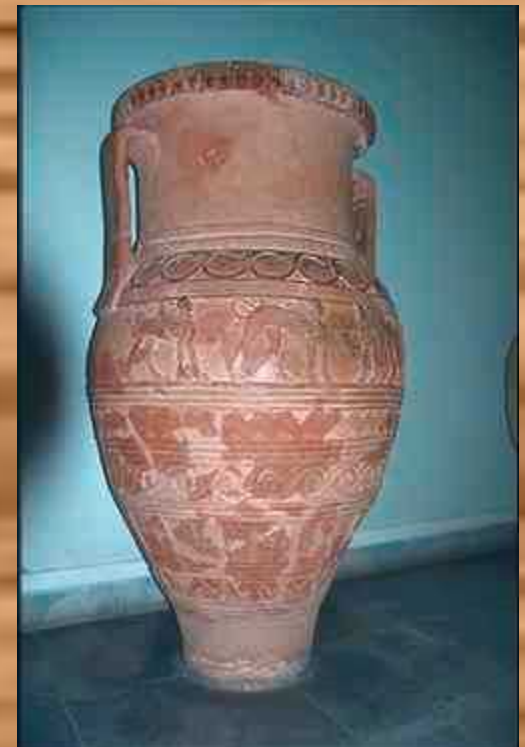
Формы погребения

Инстинкт социальной
привязанности

Вторичное и частичное
погребение

Прах

Урны



Оссуарии Для захоронения костей



Ранние формы религии

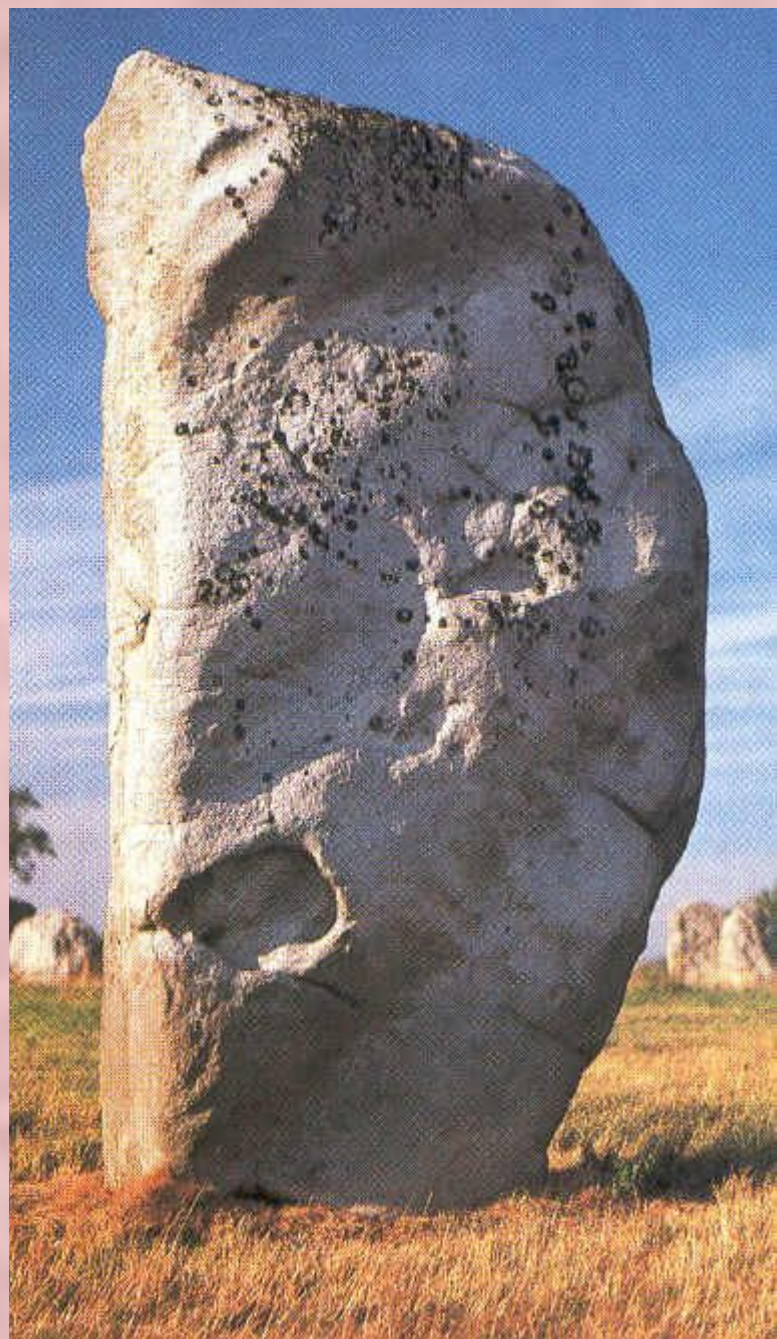
Культовые сооружения

- Менгир
- Дольмен
- Кромлех

Менгир

от бретонского men –
камень и hir – длинный
вертикально врытый в
землю длинный камень
(4-5 м и более)

Известны в Западной
Европе, Северной
Африке, Индии, Сибири
и на Кавказе



Менгир



Менгиры. Бретань. Франция.









Дольмен

от бретонского **tol** - стол
men - камень

сооружение в виде
большого каменного
ящика, накрытого плоской
плитой



Распространены в
приморских районах
Европы, Азии, Северной
Африки, на Кавказе
и в Крыму



Ранние формы религии Культовые сооружения

Дольмен



Кромлех

от бретонского
сrom - круг и
lech - камень
Сооружение в виде
круговых оград
из огромных
камней
Известны
в Англии
и Франции



Ранние формы религии



Культовые сооружения

Кромлех





Список литературы:

1. Васильев Л.С. История религий Востока. М. 1983
2. Древние цивилизации. М. 1989
3. Кулаков А.Е. Религии мира. М.1977
4. Культурология. История мировой культуры. Под ред. Марковой А.Н. М. 1995
5. Поликарпов В.С. История религий. М. 1997
6. Поликарпов В.С. Лекции по культурологии. М. 1997
7. Радугин А.А. Введение в религиоведение. М. 1997
8. Религиоведение: социология и психология религии. М. 1996
9. Токарев С.А. Ранние формы религии. М.1990
0. Философский энциклопедический словарь. М.1983
1. Фрезер Дж. Золотая ветвь. М.1983
2. Яблоков И.Н Основы религиоведения. М. 1998

Интернет сайты

1. www.pautina.net
2. www.ancient.holm.ru
3. www.aport.ru
4. www.ethno-online.ru
5. www.catalog.aport.ru
6. www.religion.rin.ru
7. www.tel-inform.ru
8. www.mythology.narod.ru