

Тема № 7: ОРГАНИЗМЫ В ОКРУЖАЮЩЕЙ СРЕДЕ

**Тема урока: СРЕДА ОБИТАНИЯ,
ФАКТОРЫ СРЕДЫ.**

Местообитания – это тип местности, в котором встречаются растения, например, луг, степь, болото.



Экологические факторы, действующие на растения:

Абиотические – факторы неживой природы	Биотические – факторы живой природы	Антропогенные
Свет Вода, влажность воздуха Состав воздуха Состав почвы Ветер: ураганы, тайфуны Землетрясения Вулканы Радиация	Живые организмы: Растения, животные, грибы, микробы	Человек и его хозяйственная деятельность: вырубка лесов, осушение болот, распашка земель, строительство плотин, водохранилищ

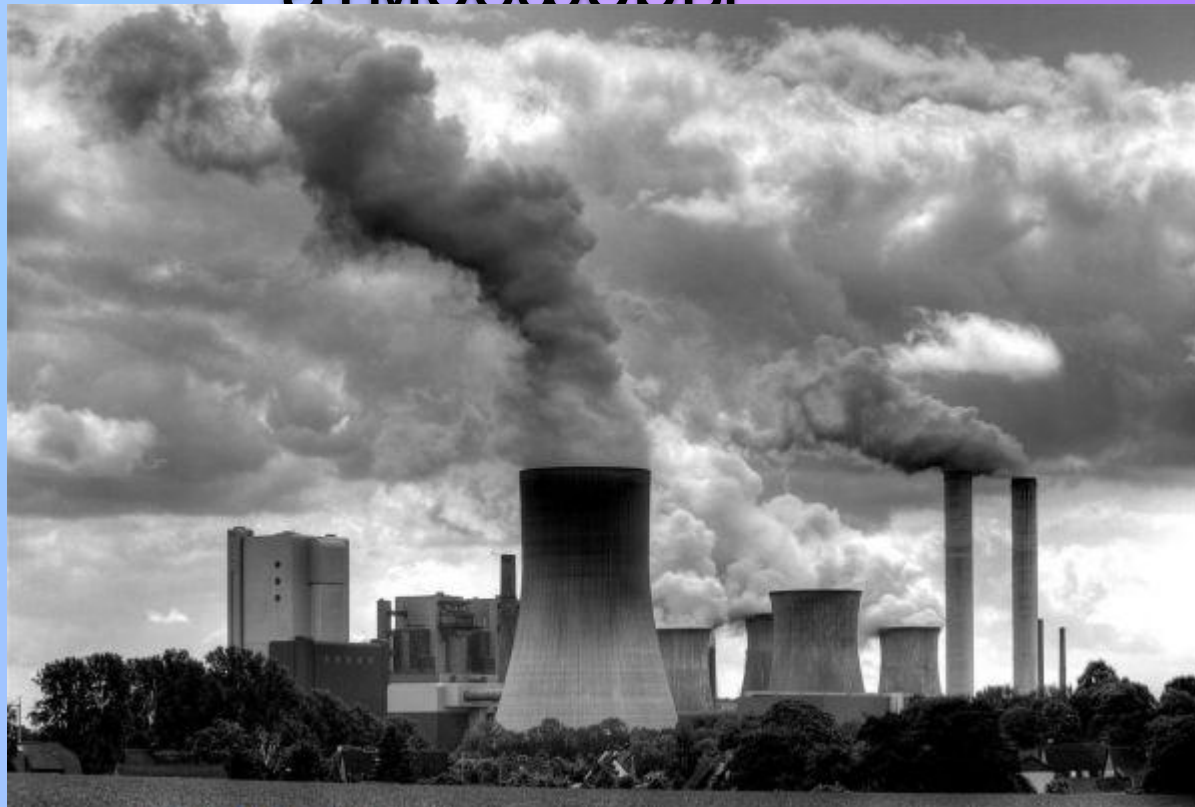
Экологическая проблема – это негативные изменения в природе, вызванные попаданием в воду, воздух и почву загрязняющих веществ .

Экологическая катастрофа – необратимое резкое изменение природных комплексов, связанное с массовой гибелью живых организмов

**Экологическое мышление –
каждое решение по
осуществлению хозяйственной
деятельности человек принимает,
только убедившись, что оно не
навредит окружающей среде.**

НЕГАТИВНОЕ ВЛИЯНИЕ ХОЗЯЙСТВЕННОЙ ДЕЯТЕЛЬНОСТИ ЧЕЛОВЕКА НА ПРИРОДУ

Загрязнение
атмосферы

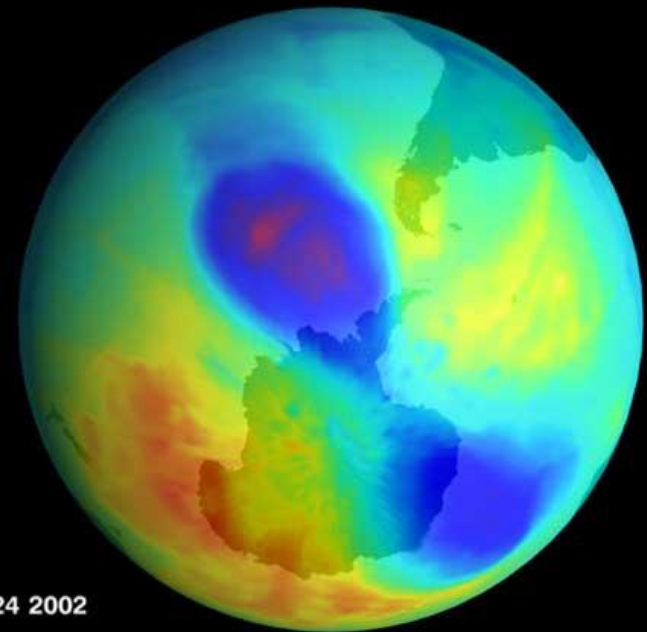
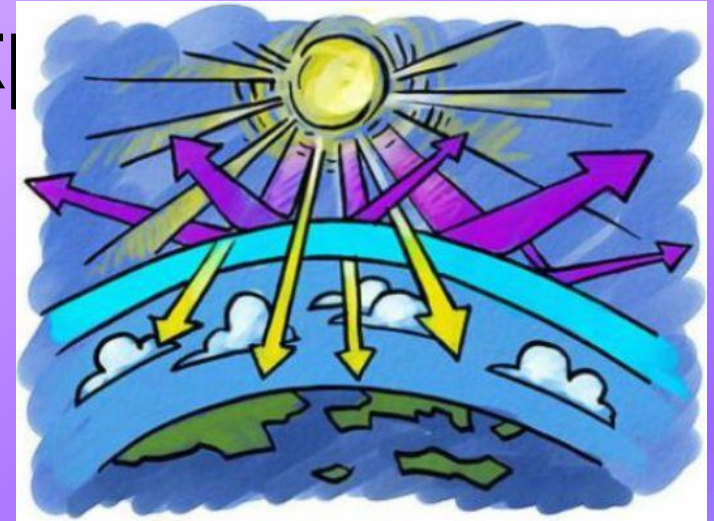
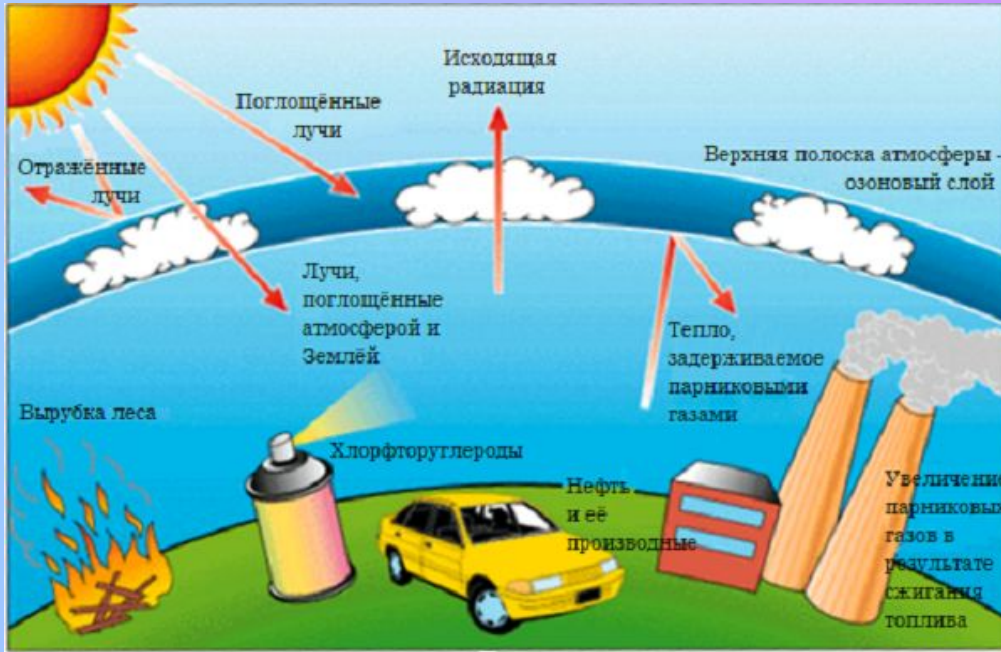


Кислотные дожди

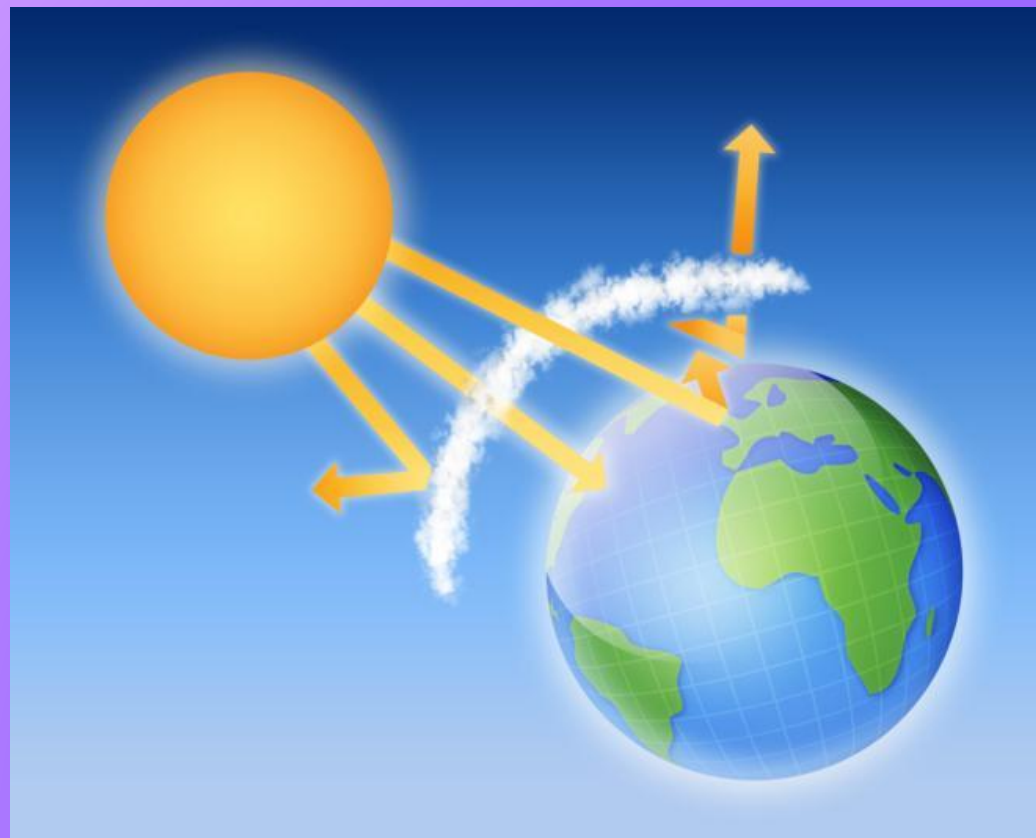
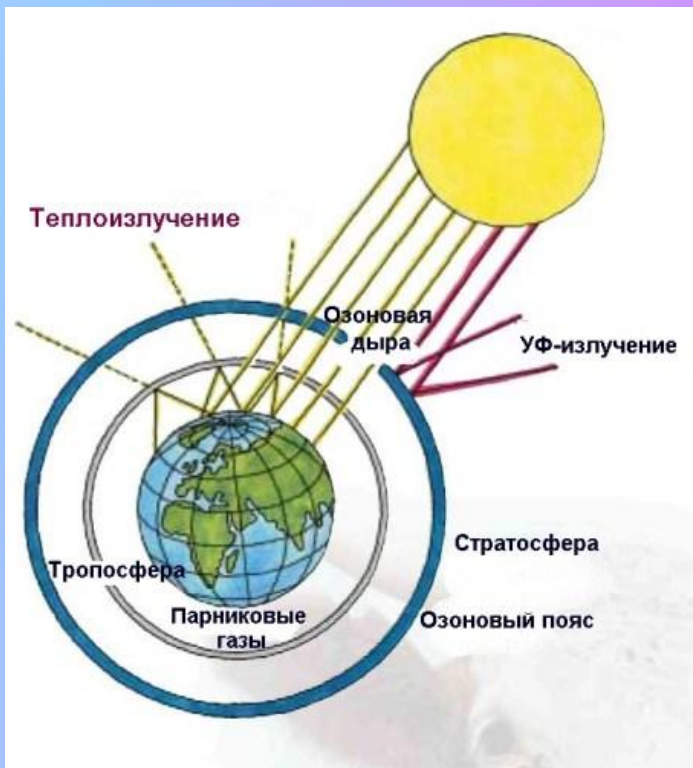
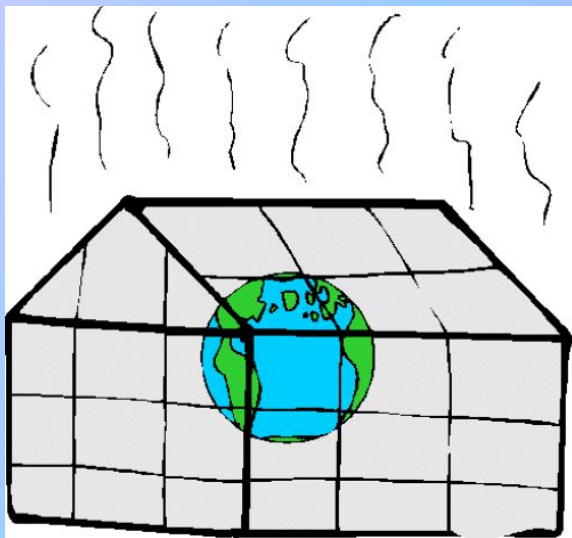


Нарушение (истощение)

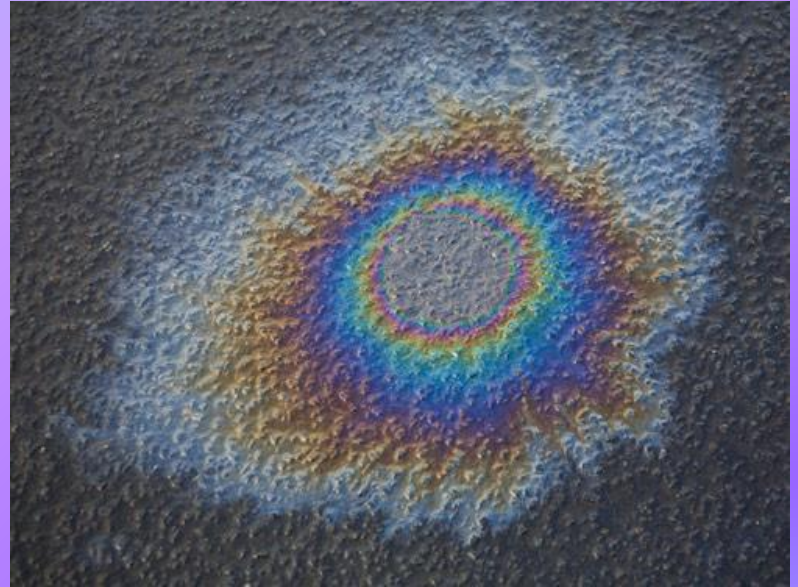
ОЗОНОВОГО ЭКРАНА



Парниковый эффект



Загрязнение гидросферы.



Истощение пресной воды



Проседание грунта



добычи калийно



Загрязнение почвы



Истощение и нарушение плодородного слоя почвы, эрозия



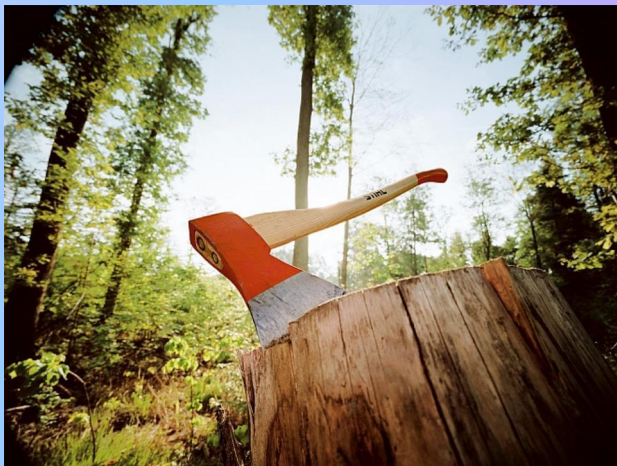
Опустынивание



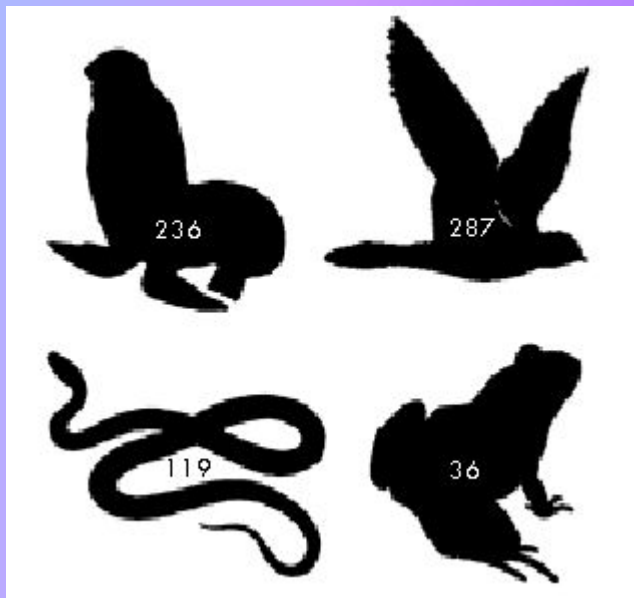
2/3 der Kontinente sind von Verwüstung bedroht



Вырубка лесов



Сокращение видового разнообразия, вымирание отдельных видов животных и растений



Способы решения экологических проблем:

1. Законодательная база
2. Установление предельно допустимых концентраций загрязняющих веществ.
3. Безотходное производство
4. Альтернативное топливо
5. Чистые источники энергии: свет, приливы
6. Восстановление зеленых насаждений

**Как расселиться по свету не
имея органов передвижения?**

**Способы
расселения
растений**



Основные способы расселения растений

Анемохори
я



Гидрохори
я



Зоохори
я



Антропохори
я



Анемохория – распространение с помощью воздушных потоков

Приспособления:

- малый размер семян
- Наличие на семенах или плодах "парашютных" приспособлений:
 - волосков (ивы, тополи)
 - крылатых выростов (вязы, ясени, клёны)
 - остей (ковыли),
 - пузыревидно вздутых оболочек



Клен



Топол

ь

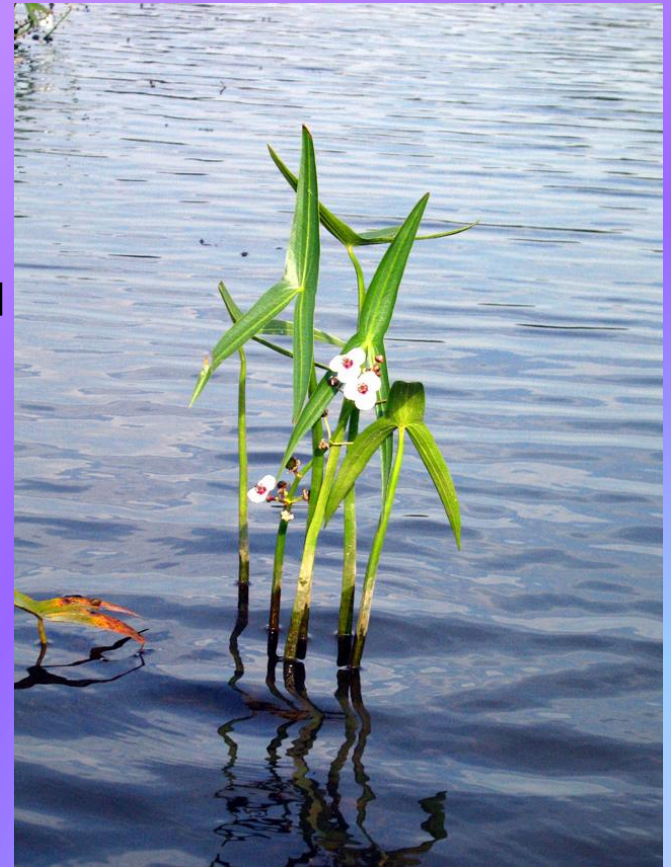
Гидрохория – распространение с помощью ВОДЫ

Приспособления:

различные вздутия и выросты на плодовых или семенных оболочках наполненные воздухом и действующие как плавательные пузыри.



Рдест



Стрелолист

Зоохория – распространение животными.

Различают несколько видов:

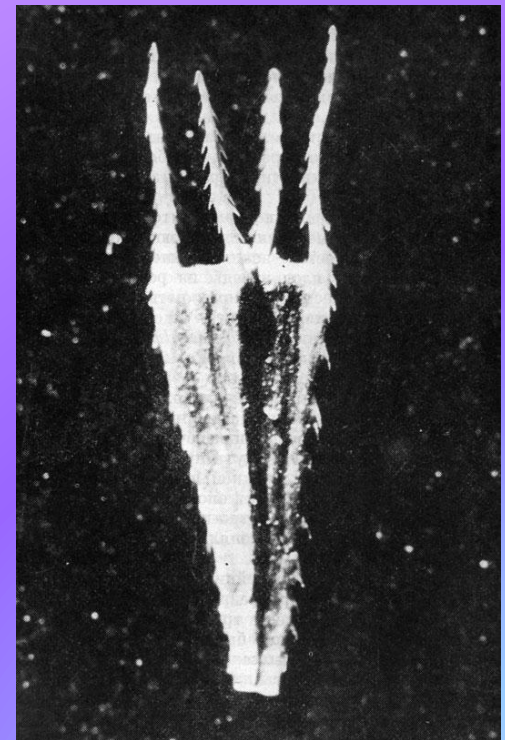
Эпизоохория - перенос на наружных покровах.

Приспособления:

на плодах или семенах имеются зацепки, слизь или клейкие вещества



Плоды
репейника



Плоды
череды

Зоохория

Эндозоохория – перенос животными в пищеварительном тракте.

Приспособления:

сочные плоды или семена, имеющие мясистые выросты (ариллусы); часто семена защищены косточкой



Вишня



Жимолост
ь

Зоохория

Синзоохория —
распространение при
заготовках животными
плодов или семян впрок.



Мирмекохория (частный случай)
—
распространение муравьями



Белка



Сойка

Антропохория - распространение растений при непроизвольном участии человека

Обычно сорные, мусорные и другие растения, распространяемые при перевозках семян, с посевным материалом, путём рассеивания семян в почве орудиями обработки, и т. д.

Приспособления:
семена сорняков созревают одновременно с семенами засоряемой ими культуры и сходны с ними по ряду признаков.



Полыннолистная
амброзия

**Домашнее задание: параграф
61, повторить параграф 59-60, в
рабочей тетради выполнить
тест**