

Восточная Сибирь. Природные условия. Байкал



Восточная Сибирь

Состав

Иркутская область - Иркутск

Забайкальский край - Чита

Красноярский край - Красноярск

Республика Бурятия – Улан-Удэ

Республика Тыва – Кызыл

Республика Хакасия – Абакан



Восточная Сибирь. ЭГП.

Площадь 4,2 млн км² (24% территории страны).

Проживает более 8 млн. человек. Какова плотность?

1. С какими экономическими районами граничит?
2. Имеет ли выход к государственной границе?
3. Морями какого океана омывается? Назовите эти моря.
4. Какие магистрали проходят на юге Восточной Сибири?

Географическое положение

- Находится самая крайняя точка Евразии – мыс Челюскин.
- Омывается морями Северного Ледовитого океана: Карским, морем Лаптевых, Восточно-Сибирским.
- В состав входят полярные острова: Северная Земля, Новосибирские и Ляховские острова.
- Енисей отделяет Восточную Сибирь от Западной.

Географическое положение



Река Енисей, Россия

РУБЕЖ, НА КОТОРОМ СМЕНЯЕТСЯ РЕЛЬЕФ, НЕДРА, КЛИМАТ ,
ВОДНЫЙ РЕЖИМ И ЖИВАЯ ПРИРОДА

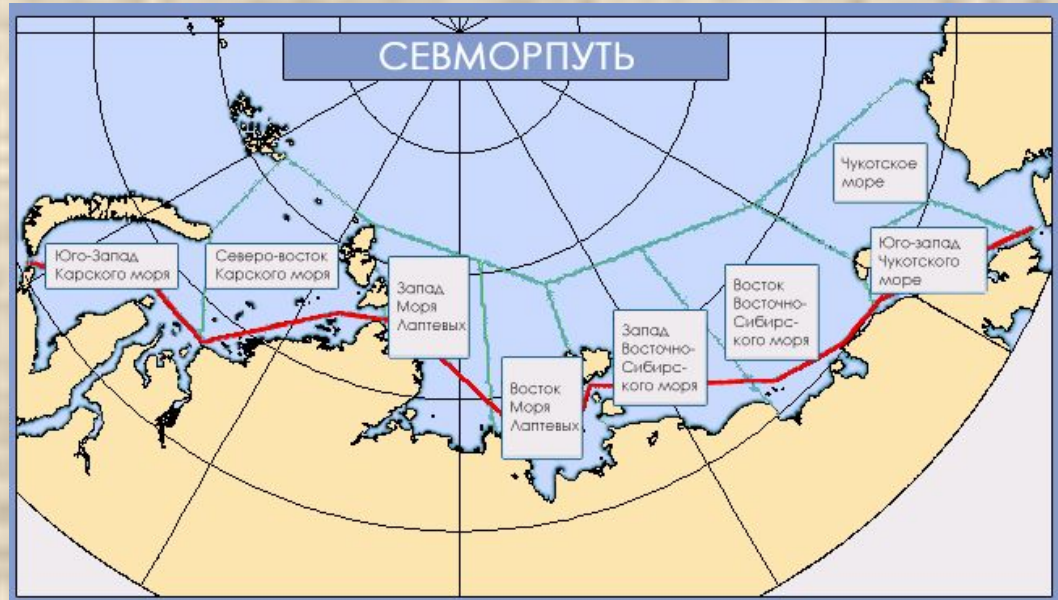
ЭГП

- Важнейшие транспортные пути – реки: Енисей и Лена.
- На сегодняшний день только авиация, летняя навигация и зимники являются современными транспортными путями на Север Восточной Сибири. А на юге – Транссибирская магистраль и БАМ.



Северный морской путь

- Северный морской путь — кратчайший морской путь между Европейской частью России и Дальним Востоком, исторически сложившаяся национальная единая транспортная коммуникация Российской Федерации в Арктике.
- Северный морской путь обслуживает порты Арктики и крупных рек Сибири (ввоз топлива, оборудования, продовольствия, вывоз леса, природных ископаемых).
- Россия сегодня продолжает освоение и использование Северного морского пути. Основными пользователями Северного морского пути в России сегодня являются «Норильский никель», «Газпром», «ЛУКОЙЛ», «Роснефть», «Росшельф», Красноярский край, Саха—Якутия, Чукотка.



Природные ресурсы

ПРИРОДНЫЕ РЕСУРСЫ



Район богат:

- ✓ **Полезными ископаемыми;**
- ✓ **Лесными ресурсами;**
- ✓ **Водными ресурсами;**
- ✓ **Пушными ресурсами (много пушных зверей: белка, соболь, горноста́й, куница, колонок, выдра)**

Проблема:

Освоение природных ресурсов очень осложняют природные условия – многолетняя мерзлота, суровый климат, высокий рельеф)

Почвы

Тундровые
глеевые

Мерзлотно –
таежные

Бурые лесные

Подзолистые