

1

2

3

1

2

3

1

2

3

Назарларыңызға
рахмет!



*Бас меридиан қай қаладан
өтеді?*

Париж

Милан

Мадрид

Лондон

Өзендердің ырғақты түрде ирелеңдеп ағуы қалай аталады?

Шпорлар

Сала

Меандр

Арна

Атлант мұхитындағы ірі жанартаулы арал

Канар

Греландия

Исландия

Куба

Мұздар елінің астанасы

Оттава

Буэнос -Айрес

Каракас

Лапландия

*Жер өз осімен бұрыштық жылдамдықпен
айналған күші*

*Градиенттік
күш*

Кариолис күші

Үйкеліс күші

*Ортадан тебу
күші*

Гольфстрим

*Солтүстік
пассат*

*Солтүстік Американың шығыс жағалауының
солтүстік бөлігінің климатына қандай суық
мұхит ағысының ықпалы аса маңызды*

*Батыс желдер
ағысы*

Лабрадор

*Өсімдік атымен байланысты
пайда болған топонимді
көрсетіңіз*

Дракон тауы

*Флорида
түбегі*

Чили

*Галапагос
аралы*

*Табиғат факторларына
байланысты үгілудің неше
түрі бар?*

3

6

2

4

*Альпілік биіктік белдеу экваторда
қалай аталады?*

Прерий

Парамос

Пампа

Ляньс

Жарайсың!!!

!

Жауабың

дұрыс



Жауабың

қате

Лондон

Дұрыс жауабы-

1



Жауабың

қате

Меандр

Дұрыс жауабы-

2



Жауабың

қате

Исландия

Дұрыс жауабы-

3



Жарайсың!!!

!

Жауабың

дұрыс



Жауабың

қате

Оттава

Дұрыс жауабы-

1

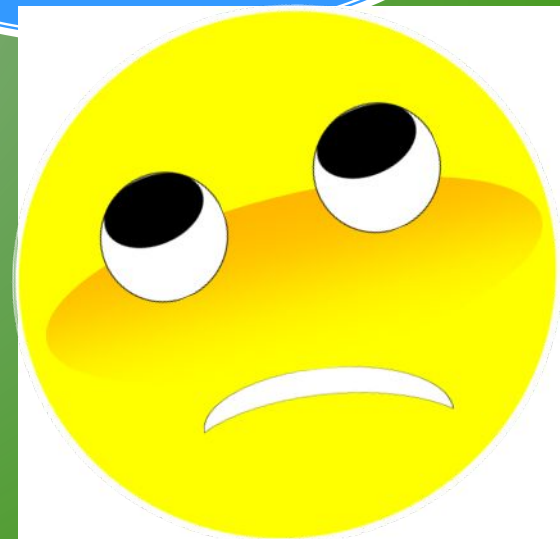


Жауабың

қате

Дұрыс жауабы-

*Кариолис
күші*



2

Жауабың

қате

Лабрадор

Дұрыс жауабы-

3

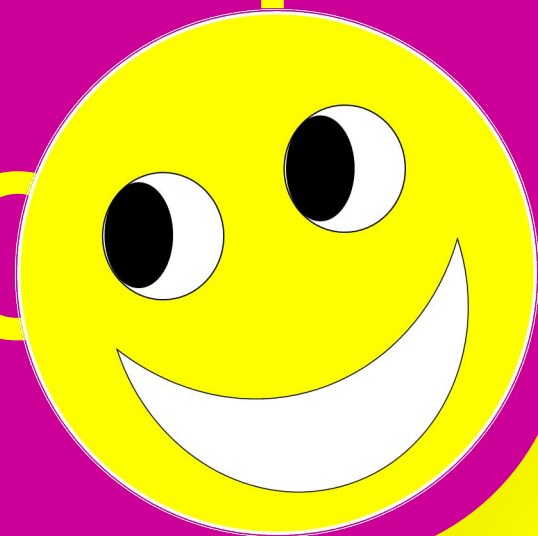


Жарайсың!!!

!

Жауабың

дұрыс



Жауабың

қате

Дракон тауы

Дұрыс жауабы-

1



Жауабың

қате



Дұрыс жауабы-



Жауабың

қате

Ляньс

Дұрыс жауабы-

3

