

**Федеральное государственное бюджетное образовательное
учреждение
высшего образования
«МОСКОВСКИЙ ПЕДАГОГИЧЕСКИЙ ГОСУДАРСТВЕННЫЙ
УНИВЕРСИТЕТ»**

**ГЕОГРАФИЧЕСКИЙ ФАКУЛЬТЕТ
КАФЕДРА ФИЗИЧЕСКОЙ ГЕОГРАФИИ И ГЕОЭКОЛОГИИ**

Доклад по дисциплине «Природные регионы России» на тему:
«Сихотэ-Алинь»

Подготовила:
студентка 4-го курса 402 группы Сахарова И.Д.

Проверил:
заведующий кафедрой физической географии и геоэкологии, к.г.н., доц., В. А. Кошевой

Знаете ли Вы?

Что "Сихотэ-Алинь" можно перевести как:

Горный хребет, покрытый хвойными лесами

Богатые оловом особые горы

Перевал западных больших рек

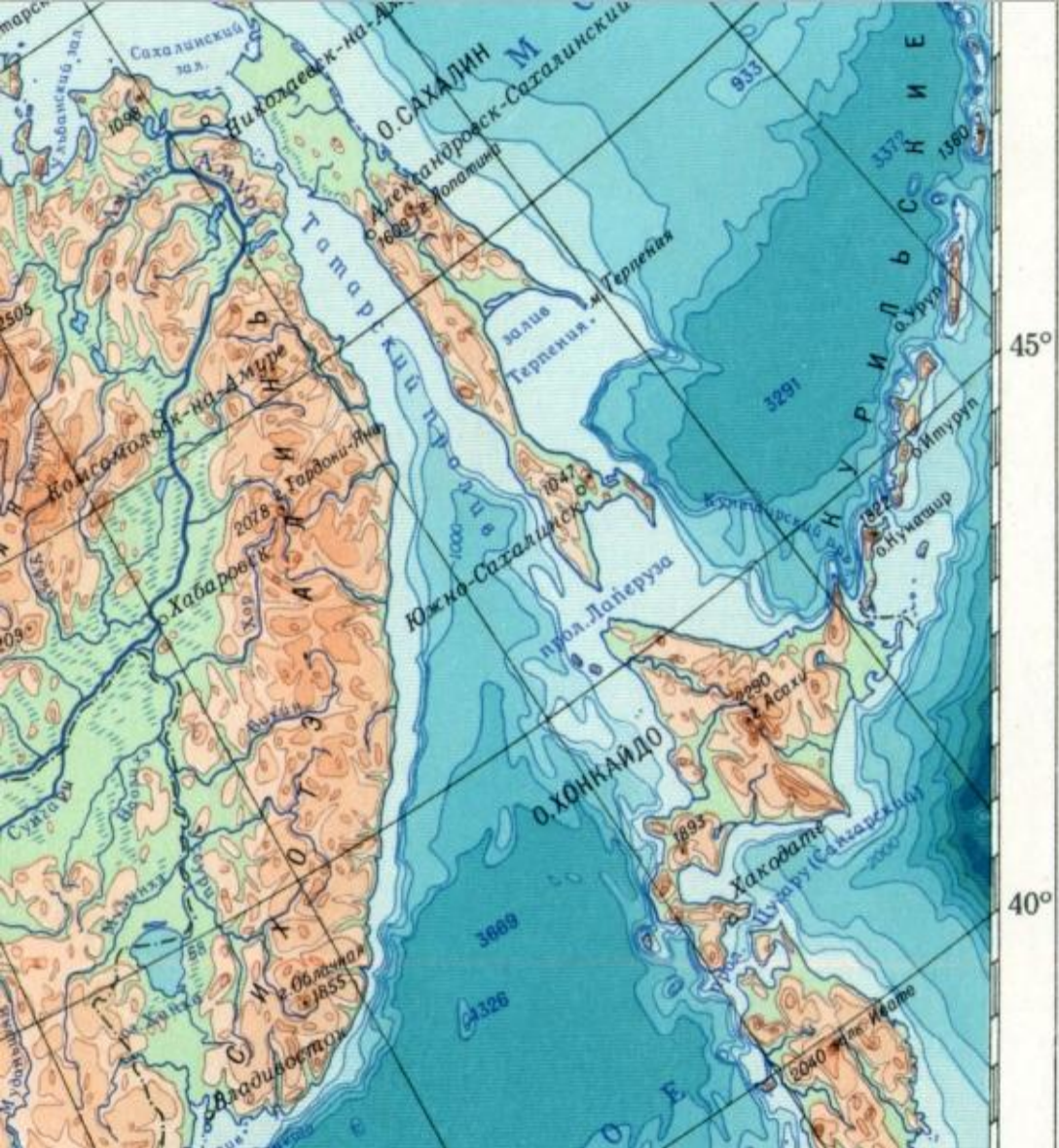
Западных рек большой хребет



Топонимическая справка

Географическое положение

- Территория приурочена к Амурско-Приморско-Сахалинской физико-географической стране
- В широтном отношении регион протягивается от 42° с.ш. до 51° с.ш.
- Имеет протяженность 1200 км при ширине 150 — 300 км. Максимальная высота 2090 м (гора Тордоки-Яни).



Фрагмент карты «Рельеф СССР» [Физико-географический атлас мира (ФГАМ). – М.: Академия наук СССР и Главное управление геодезии и картографии ГК СССР, 1964. С. 192-193.]



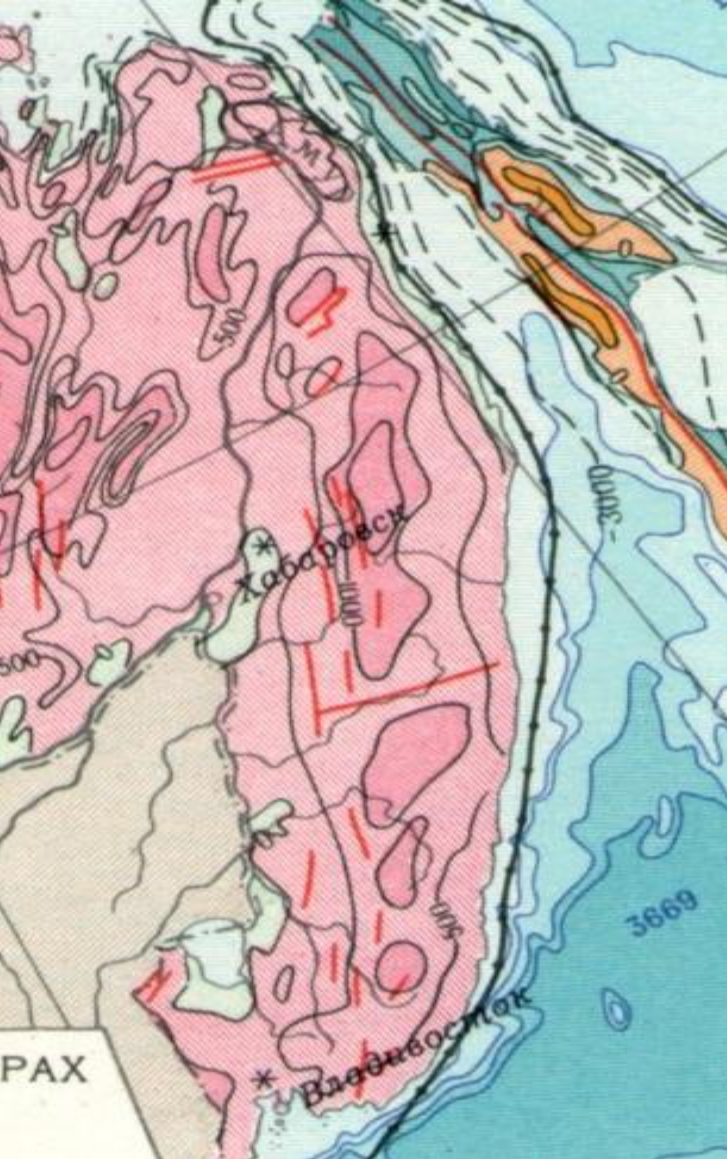
Вид на один из хребтов Сихотэ-Алиня

Визитная карточка

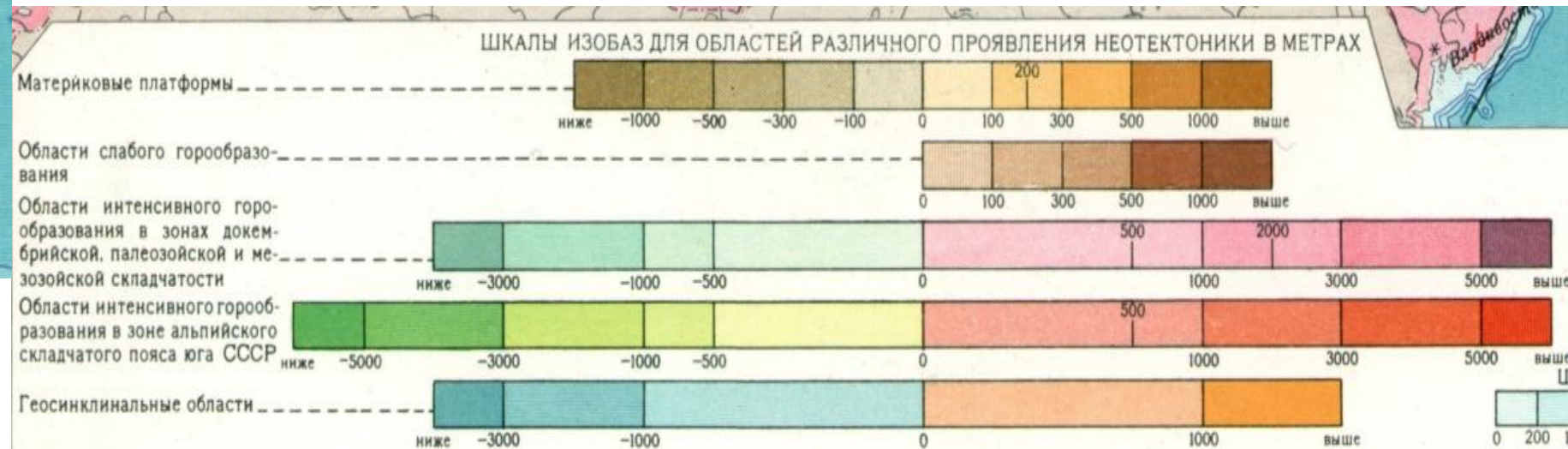
- На территории Сихотэ-Алиня ярко выраженные муссонная циркуляция и муссонный тип климата.
- Высотная поясность.
- Число осадков нарастает с юго-запада на северо-восток, что объясняется муссонной циркуляцией.
- Является сейсмоопасной зоной, поскольку рядом расположена зона субдукции Охотской и Тихоокеанской литосферных плит.

Специфика развития природы в неоген-четвертичное время

- В неоген-четвертичное время Сихотэ-Алинь испытывал сводовое поднятие до 2000 м.
- На самой высокой вершине Сихотэ-Алиня (Тардоки-Яни), а также на горе Ко (2004 м) имеются следы древнего оледенения.



Фрагмент карты «Новейшие тектонические движения и неотектоника» [Физико-географический атлас мира (ФГАМ). – М.: Академия наук СССР и Главное управление геодезии и картографии ГК СССР, 1964. С. 195.]

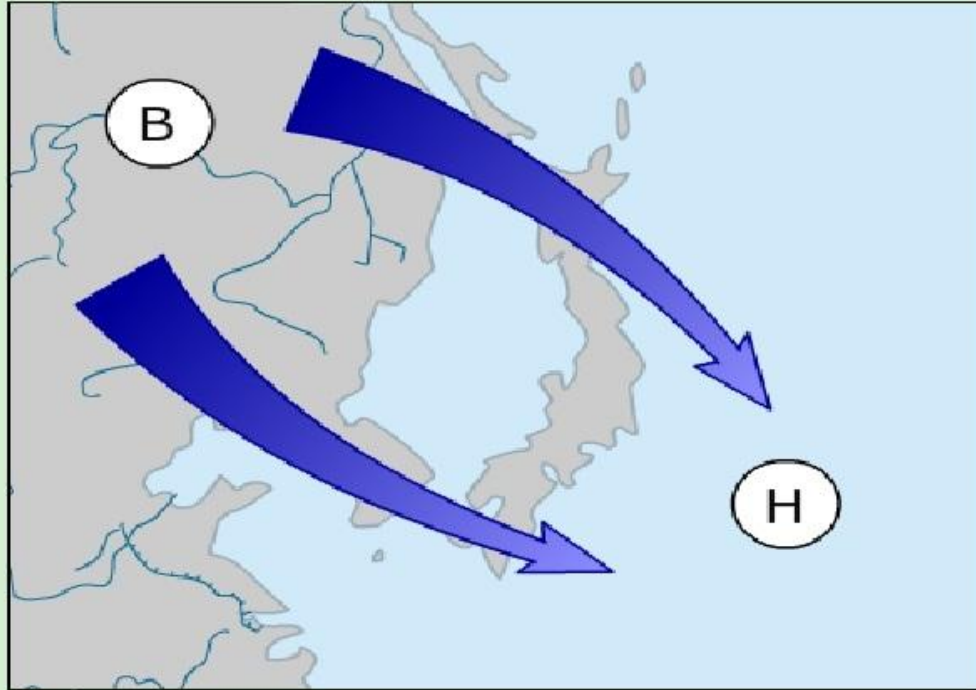


Условные обозначения

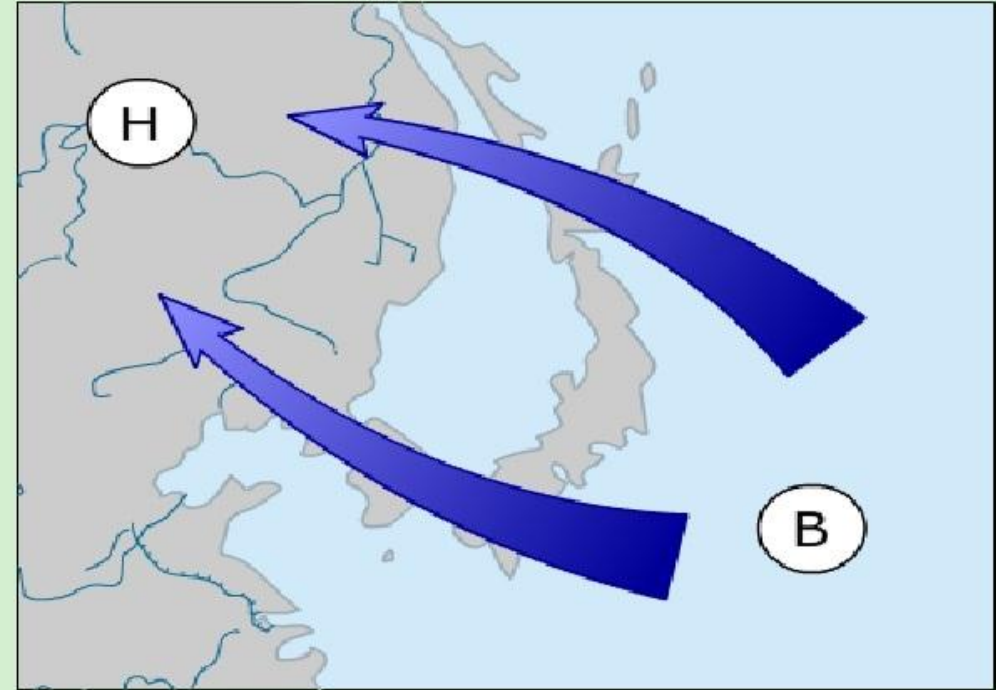


Геологическое строение и рельеф

зима



лето



Муссонная циркуляция

Климат

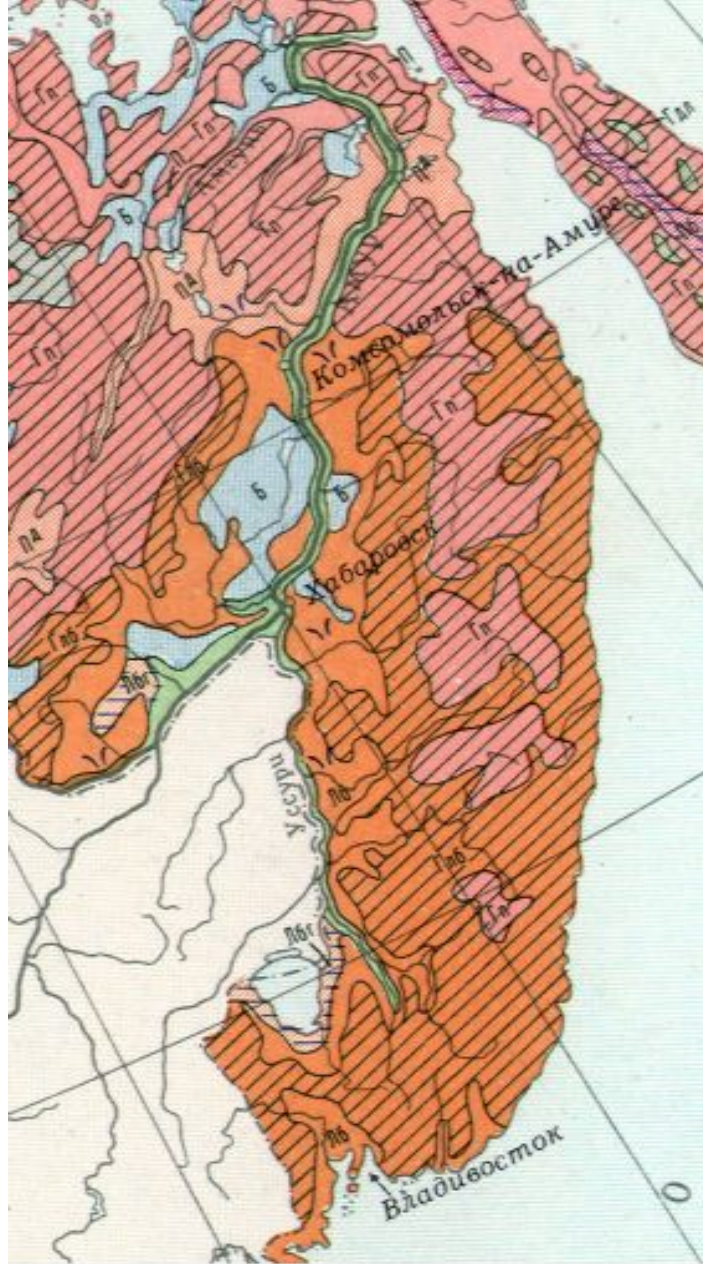
Гидрология



Река Джигитовка

Почвы

- В связи с тем, что это горная физико-географическая провинция, соответственно, здесь будут распространены горные типы почв.



Фрагмент карты «Почвы СССР» [Физико-географический атлас мира (ФГАМ). – М.: Академия наук СССР и Главное управление геодезии и картографии ГК СССР, 1964. С. 237.]



Фрагмент условных обозначений

Флора

- Растительность Сихотэ-Алиня разнообразна: южная и центральная часть этой горной страны до высот около 500 м покрыта хвойно-широколиственными лесами с преобладанием маньчжурских видов растительности, в северной части хвойные леса из ели аянской и пихты белокорой. На больших высотах отмечается горная тундра. В низинах гор трава может достигать высоты 3,5 м, причём растёт сплошным ковром.

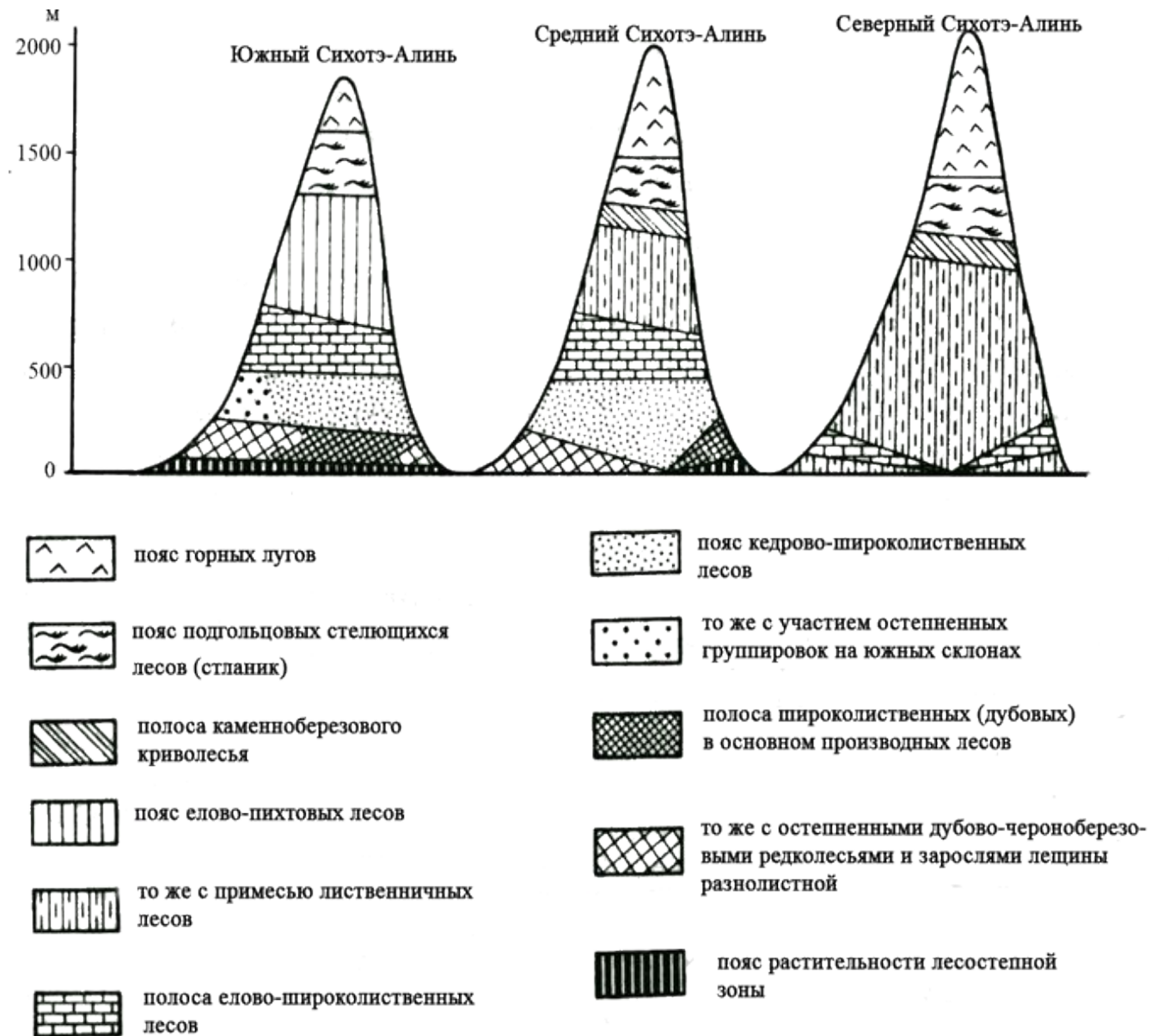


Схема высотной поясности Сихотэ-Алиня



Дуб монгольский (*Quercus mongolica*)



Лиственница даурская (*Larix dahurica*)



Заросли цветущей линнеи северной (*Linnaea borealis*)



Дёрен канадский (лат. *Cornus canadensis*)



Аралия маньчжурская (*Aralia mandshurica*)



Рододендрон Фори (*Rhododendron fauriei*)



Ель аянская (*Picea jezoensis*)



Пихта белокорая (*Abies nephrolepis*)



Берёза каменная (*Betula ermanii*)



Корейский кедр (*Pinus*)



Амурское пробковое дерево (*Phellodendron amurense*)



Виноград амурский (*Vitis amurensis*)



Орех маньчжурский (*Juglans mandshurica*)



Верхний лесной пояс в горах Сихотэ-Алиня. Здесь растут лиственница, пихта белокорая (*Abies nephrolepis*), ель аянская (*Picea ajanensis*), под пологом которых неплохо себя чувствует кедровый стланик (*Pinus pumila*).



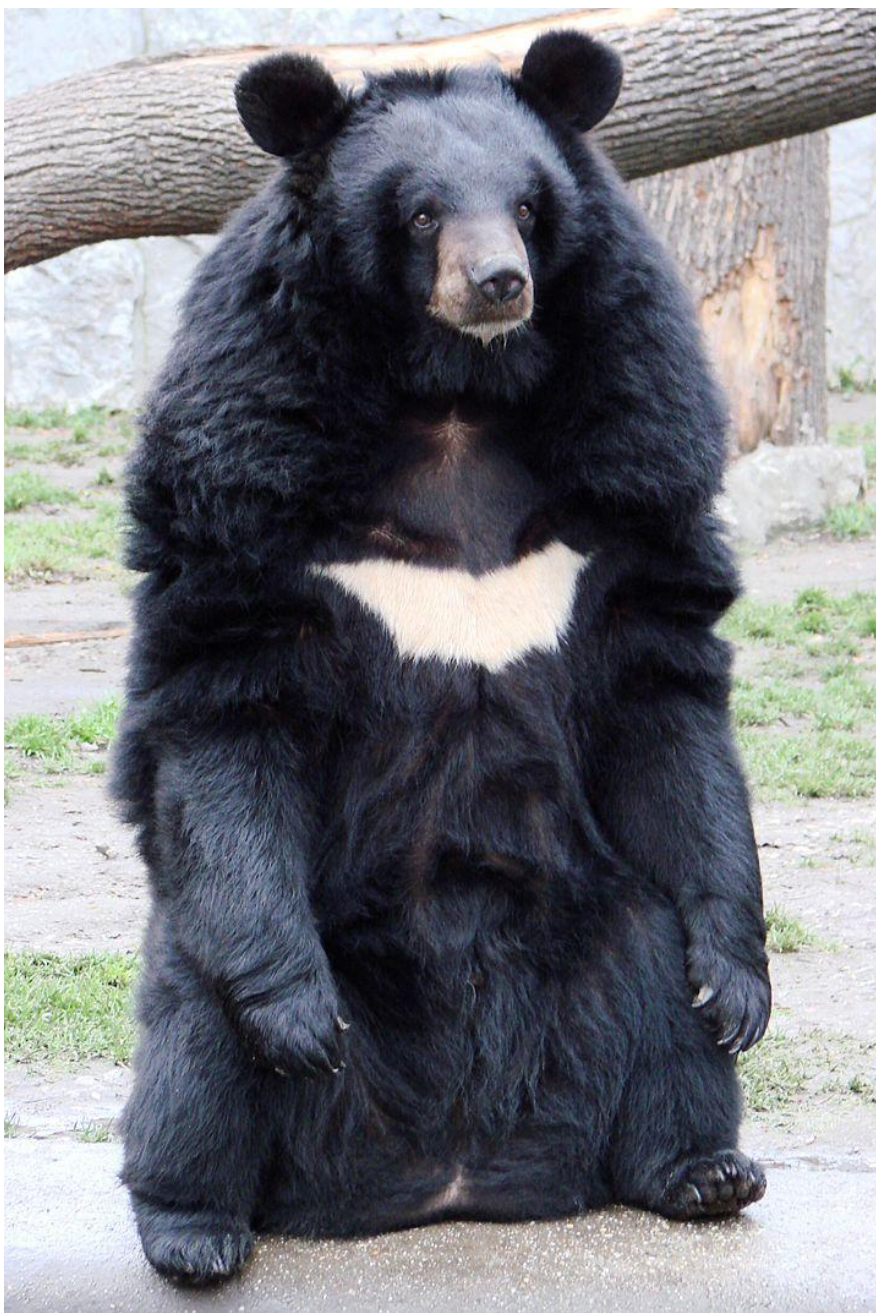
Куртина венериных башмачков (*Cypripedium macranthum*) в дубово-черноберезовом лесу на юге Приморского края.



Лес из пихты белокорой (*Abies nephrolepis*) с кустарниковым ярусом из багульника (*Ledum hypoleucum*) характерен для северных склонов гор в местах выхода на поверхность грунтовых вод.

Фауна

- Для фауны также характерно сочетание видов разного происхождения. «Южане» и «северяне» образуют очень пёстрое и многообразное сочетание.
- Наиболее типичные виды животных: бурый и гималайский медведь, соболь, харза, колонок, американская норка, амурский тигр, кабан, кабарга, косуля, уссурийский баклан, рябчик, белопоясный стриж, черноголовая гаичка, поползень, кедровка, дальневосточный лесной кот, амурский горал, пятнистый олень, чешуйчатый крохаль, мандаринка, скопа, дикуша, рыбный филин, хохлатый орёл, белохвостый и белоплечий орланы, чёрный аист.



Гималайский медведь (*Ursus thibetanus*)



Амурский тигр (*Panthera tigris altaica*)



Амурский горал (*Naemorhedus caudatus*)

Млекопитающие

Охраняемые виды животных



Скопа (*Pandion haliaetus*)



Мандаринка (*Aix galericulata*)



Пегий лунь (*Circus melanoleucos*)

ПТИЦЫ



Рододендрон сихотинский (*Rhododendron sikhotense*)



Лиственница ольгинская (*Larix olgensis*)



Борец сихотинский (*Aconitum sikhotense*)



В верхнем поясе гор в южной и средней частях Сихотэ-Алиня растет эндемик Сихотэ-Алиня на уровне рода (*Microbiota decussata*).

Эндемики флоры



Белогорлый дрозд (*Monticola gularis*)



Амурский лесной кот (*Prionailurus bengalensis euptilurus*)



Длиннохвостая мышовка (*Sicista caudata*)

Эндемики фауны

Зональные
и
азональные
ПТК

Азональные ПТК –
высотные пояса и
речные долины.

Зональные ПТК
отсутствуют.

Проблемы, природно-антропогенные модификации

- Неконтролируемая массовая браконьерская вырубка леса в период распада СССР.
- Неконтролируемая охота на животных, вплоть до того, что они на данный момент занесены в Красную книгу России и даже в Красную книгу Международного союза охраны природы. Пример – Амурский тигр.
- Многочисленные ежегодные пожары
- Созданы заповедные территории



Карта Сихотэ-Алинского
заповедника