

ЗАБОЛЕВАНИЯ СЕТЧАТКИ И ЗРИТЕЛЬНОГО НЕРВА

Глазное яблоко в сагитальном разрезе

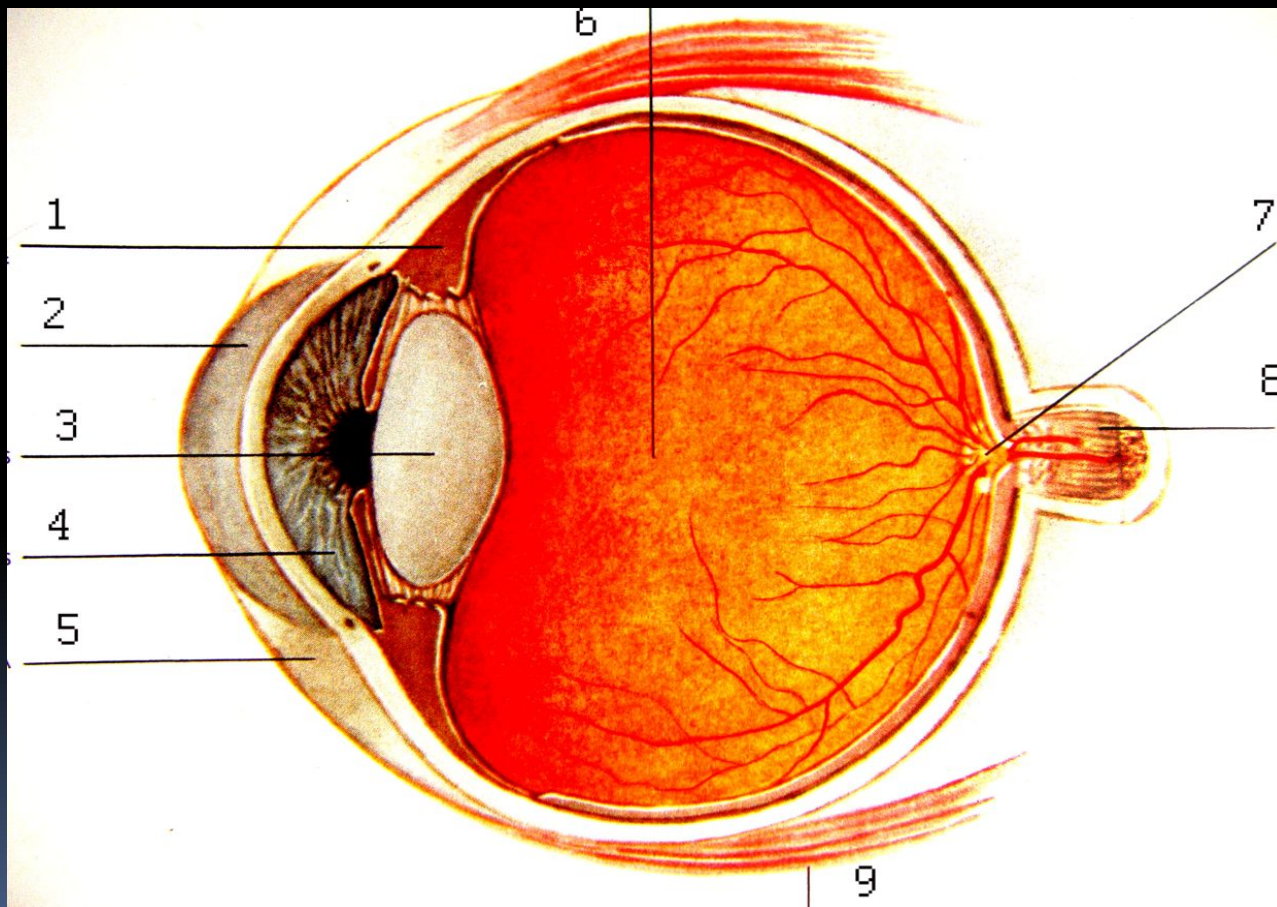
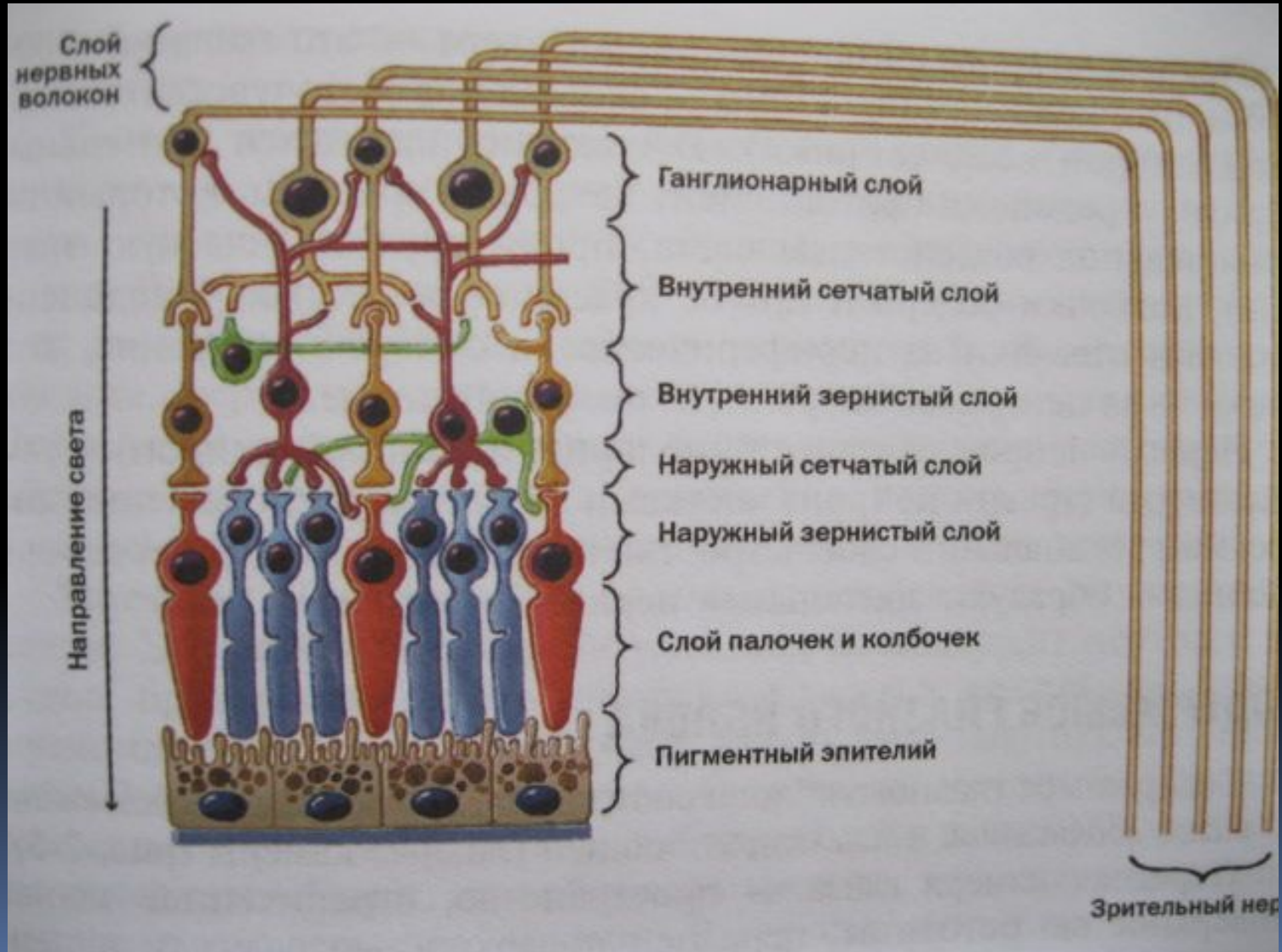
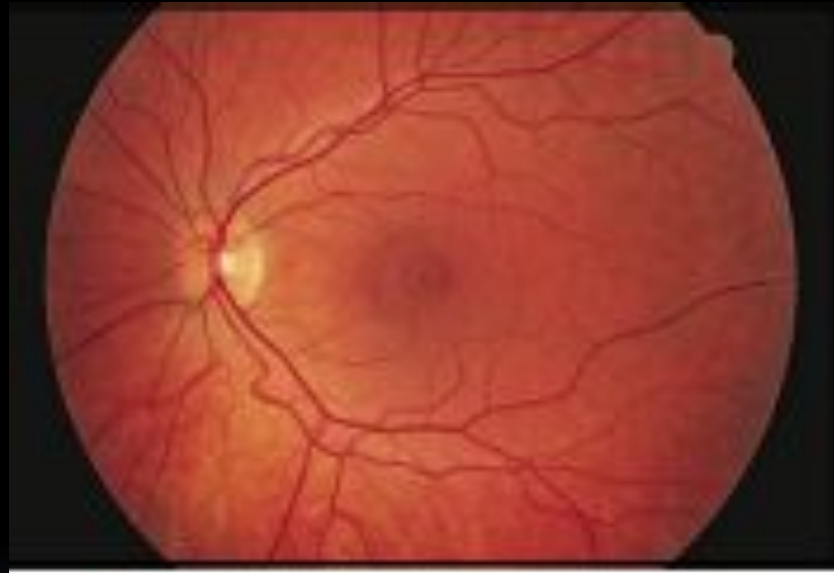


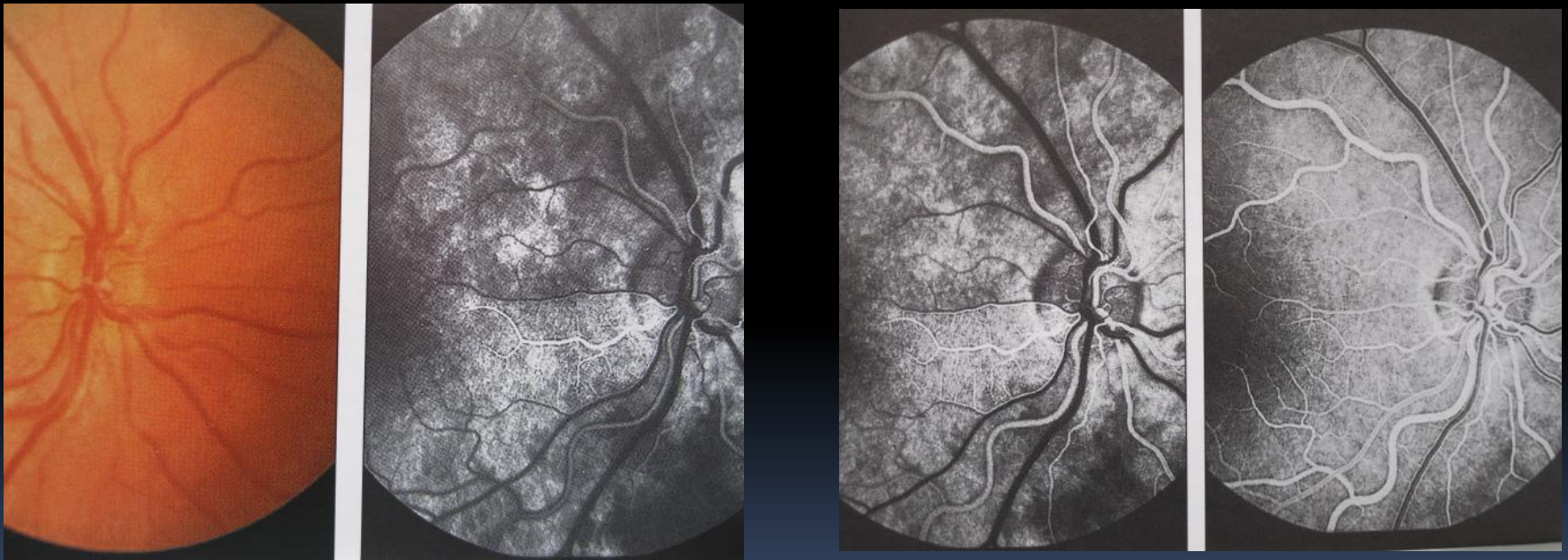
Схема строения сетчатки



Нормальное глазное дно



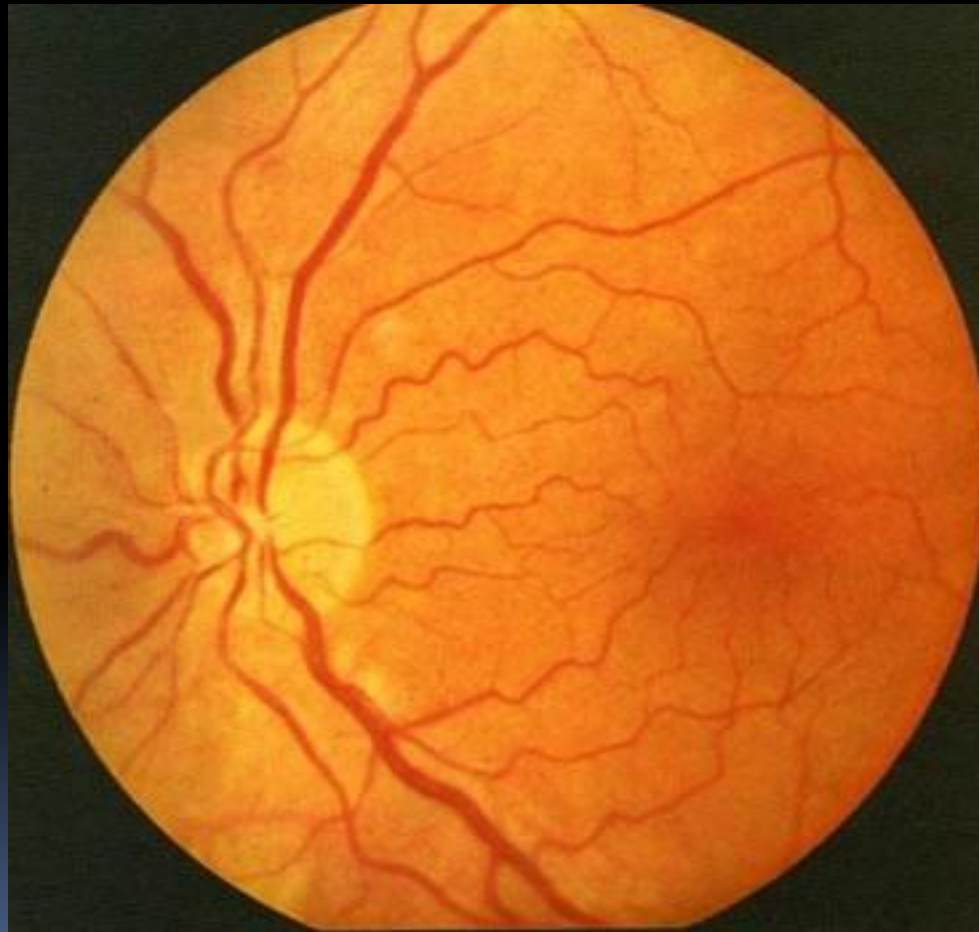
Флюоресцентная ангиография сетчатки



Изменения глазного дна при гипертонической болезни

- Гипертоническая ангиопатия
- Гипертонический ангиосклероз
- Гипертоническая ретинопатия
- Гипертоническая нейроретинопатия

Гипертоническая ангиопатия



Ангиосклероз



Симптом Салюса (артерио-венозный перекрест)

Ангиосклероз



Симптомы «серебряной» и «медной проволоки»

Гипертоническая ретинопатия



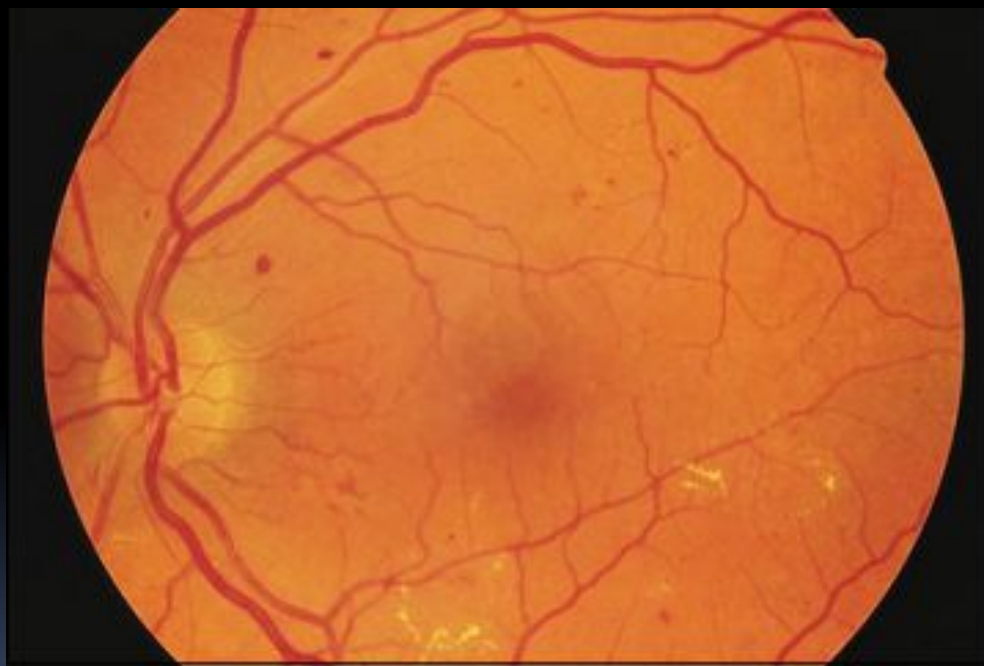
Гипертоническая нейроретинопатия



Диабетическая ретинопатия

- Непролиферативная
- Препролиферативная
- Пропролиферативная

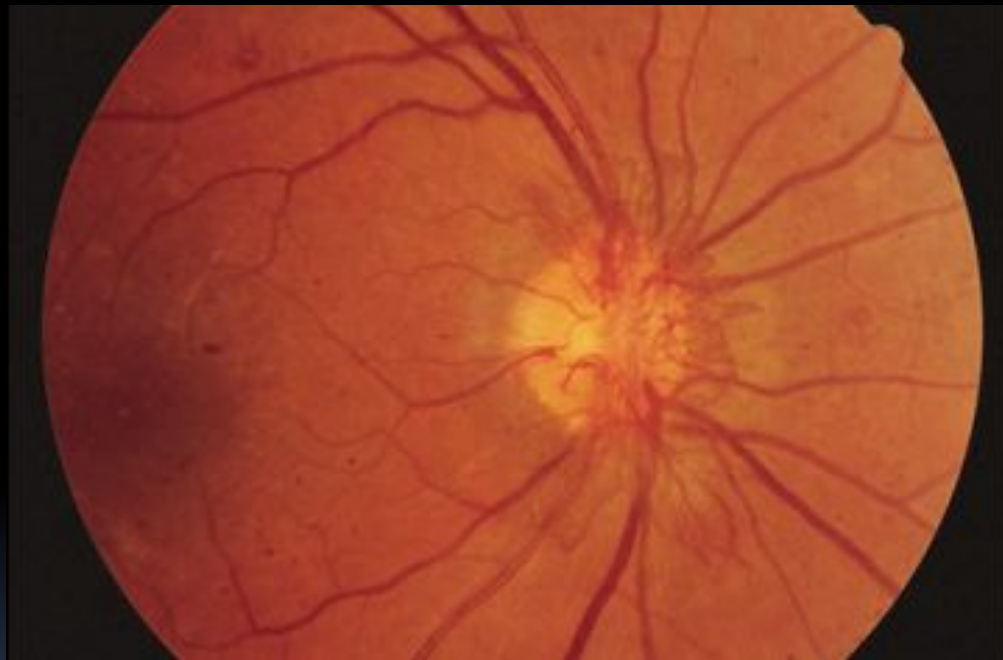
Непролиферативная диабетическая ретинопатия



Препролиферативная диабетическая ретинопатия

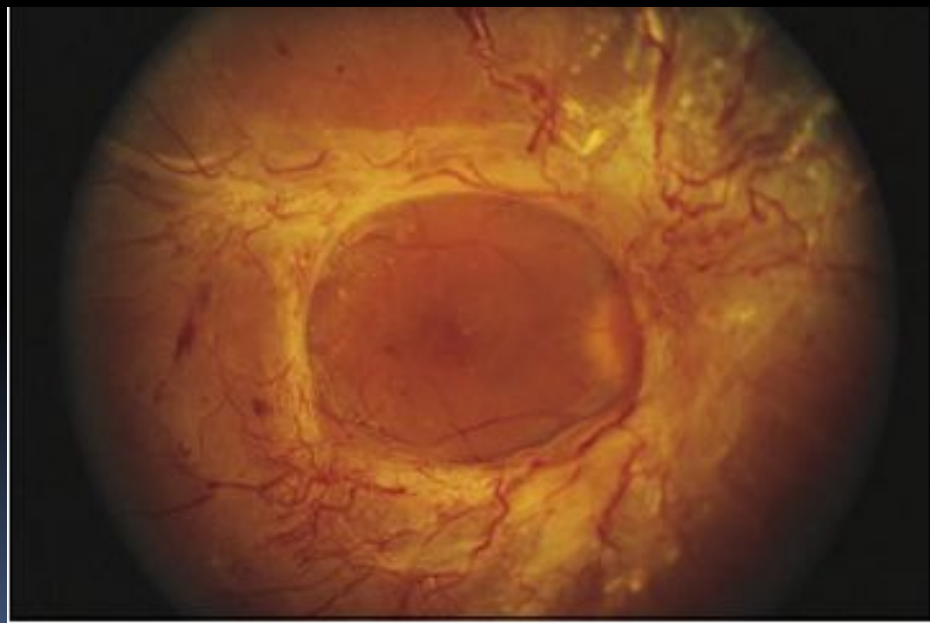


Пролиферативная диабетическая ретинопатия



Выраженный глиоз сетчатки и зрительного нерва

**Выраженный глиоз
сетчатки**



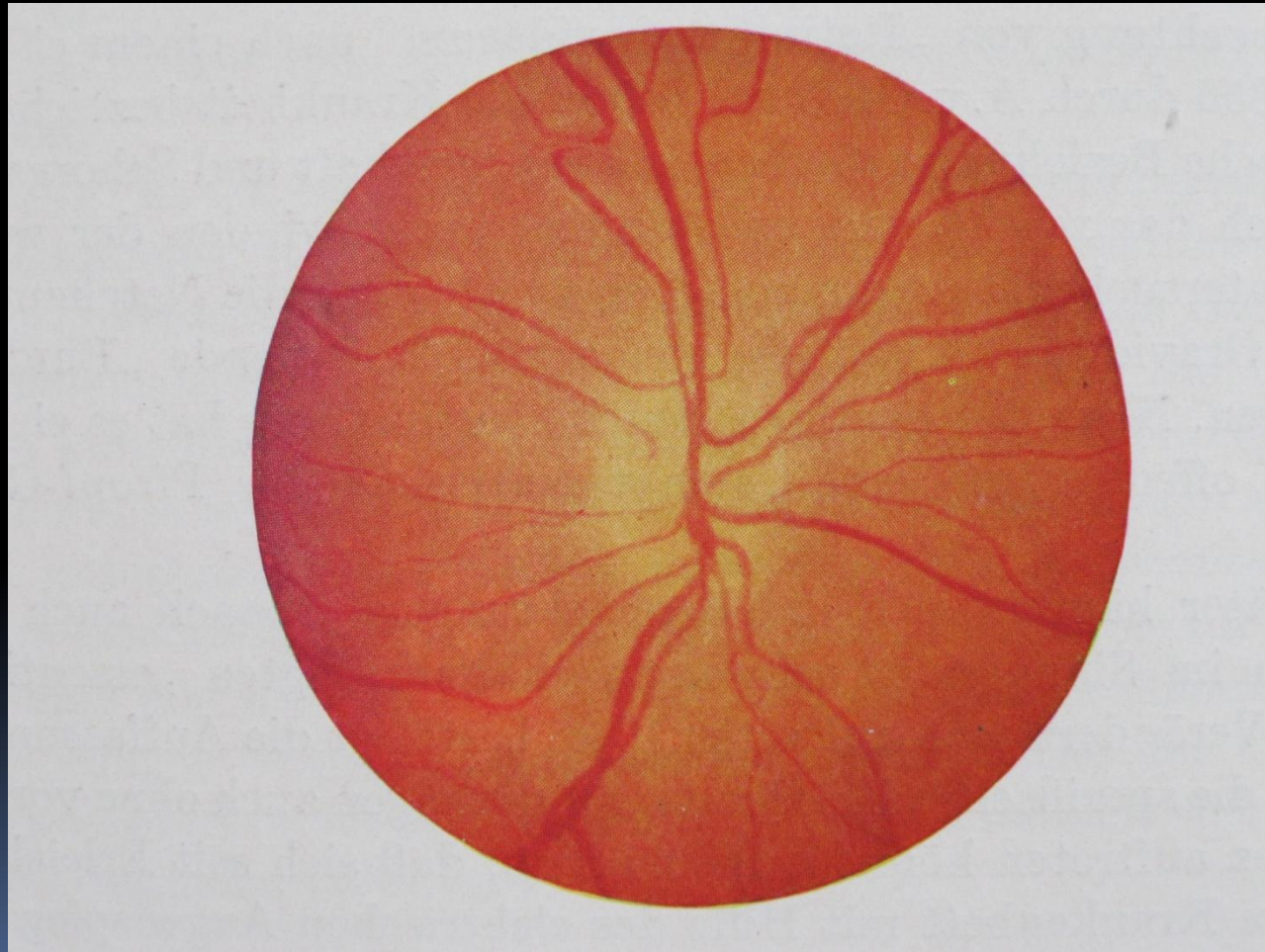
**Преретинальные
кровоизлияния**



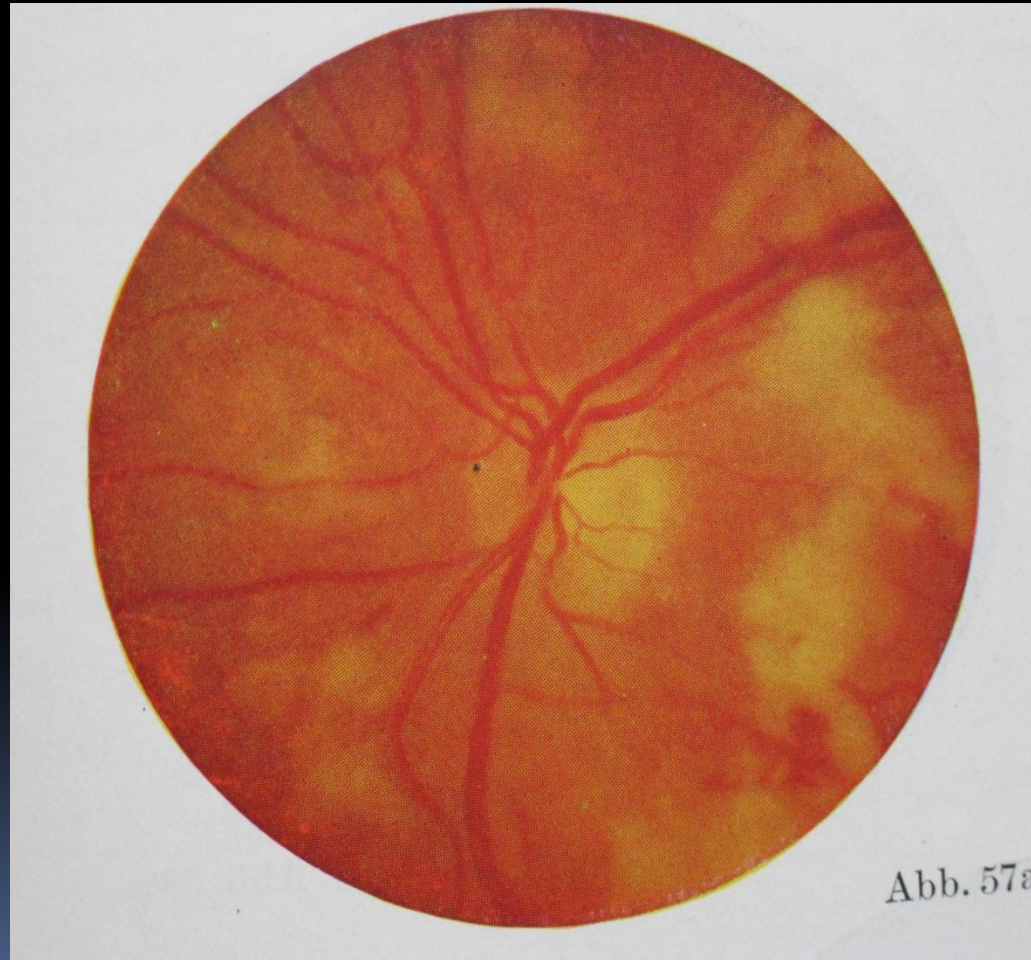
Лазерное лечение (коагуляция сетчатки)



Ретинопатия при поздних гестозах



Ретинопатия при поздних гестозах



Ретинопатия при поздних гестозах




Abb. 57b

Ретинопатия при поздних гестозах



Abb. 58b



Острые нарушения кровообращения в сосудах сетчатки (сосудистые катастрофы)

- В центральной артерии сетчатки (эмболии, тромбозы)
- В центральной вене сетчатки (тромбозы)

Нарушение кровообращения в центральной артерии сетчатки (ЦАС)

Эмболия ветви ЦАС

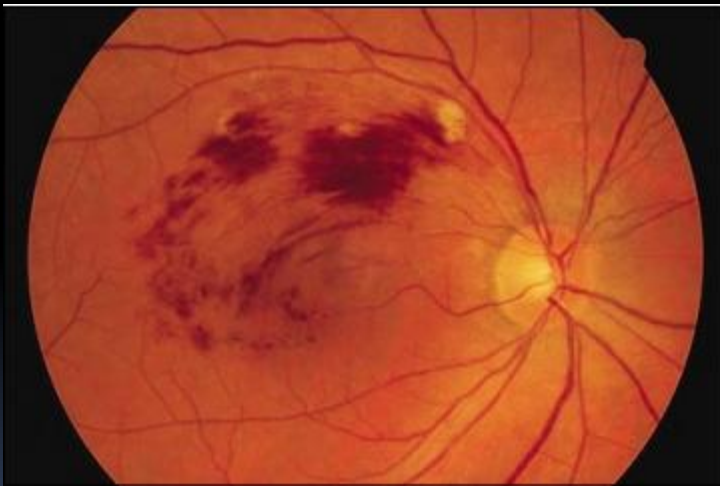


Эмболия ЦАС

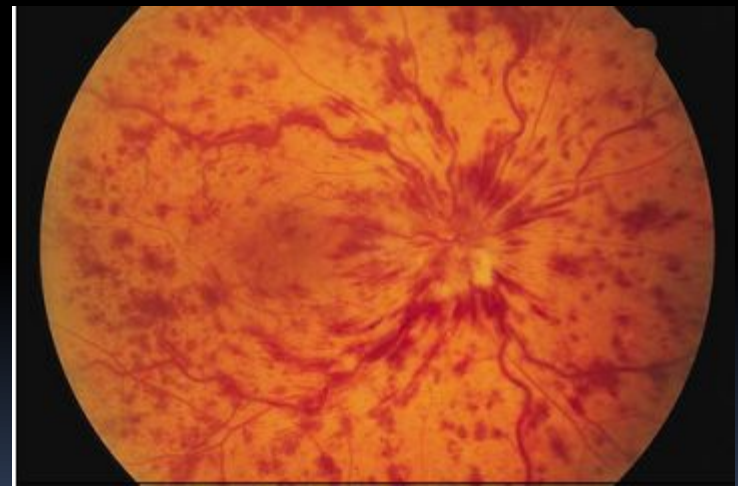


Нарушение кровообращения в центральной вене сетчатки

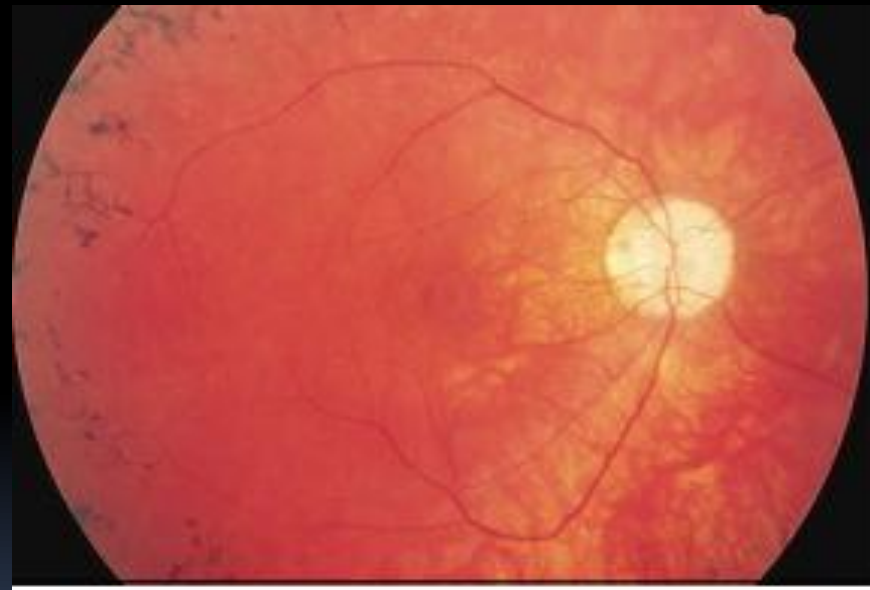
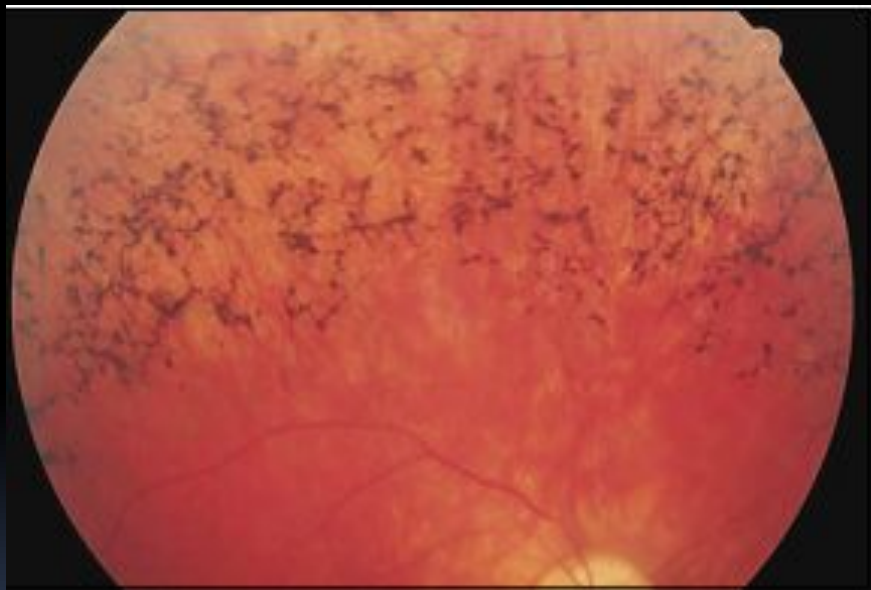
Тромбоз ветви ЦВС



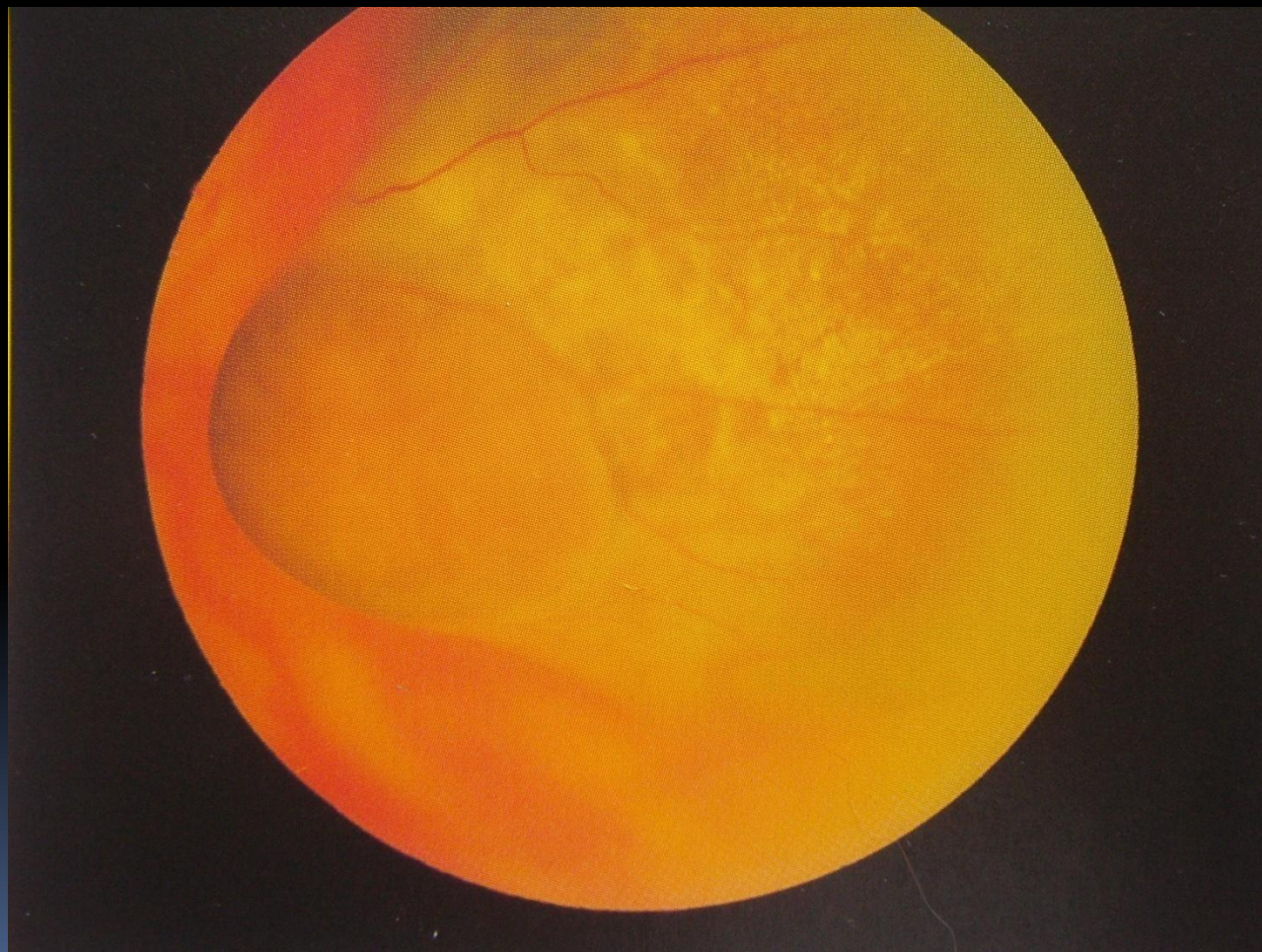
Полный тромбоз ЦВС



Пигментная дистрофия сетчатки



Меланома хориоидеи



УЗИ при меланоме хориоидеи



Ретинобластома



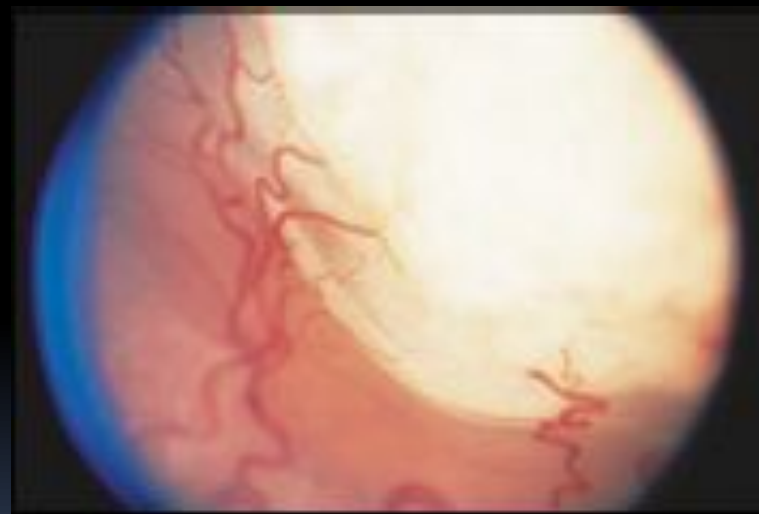
Лейкория

Ретинобластома

**Тотальная отслойка
сетчатки**



Узел опухоли

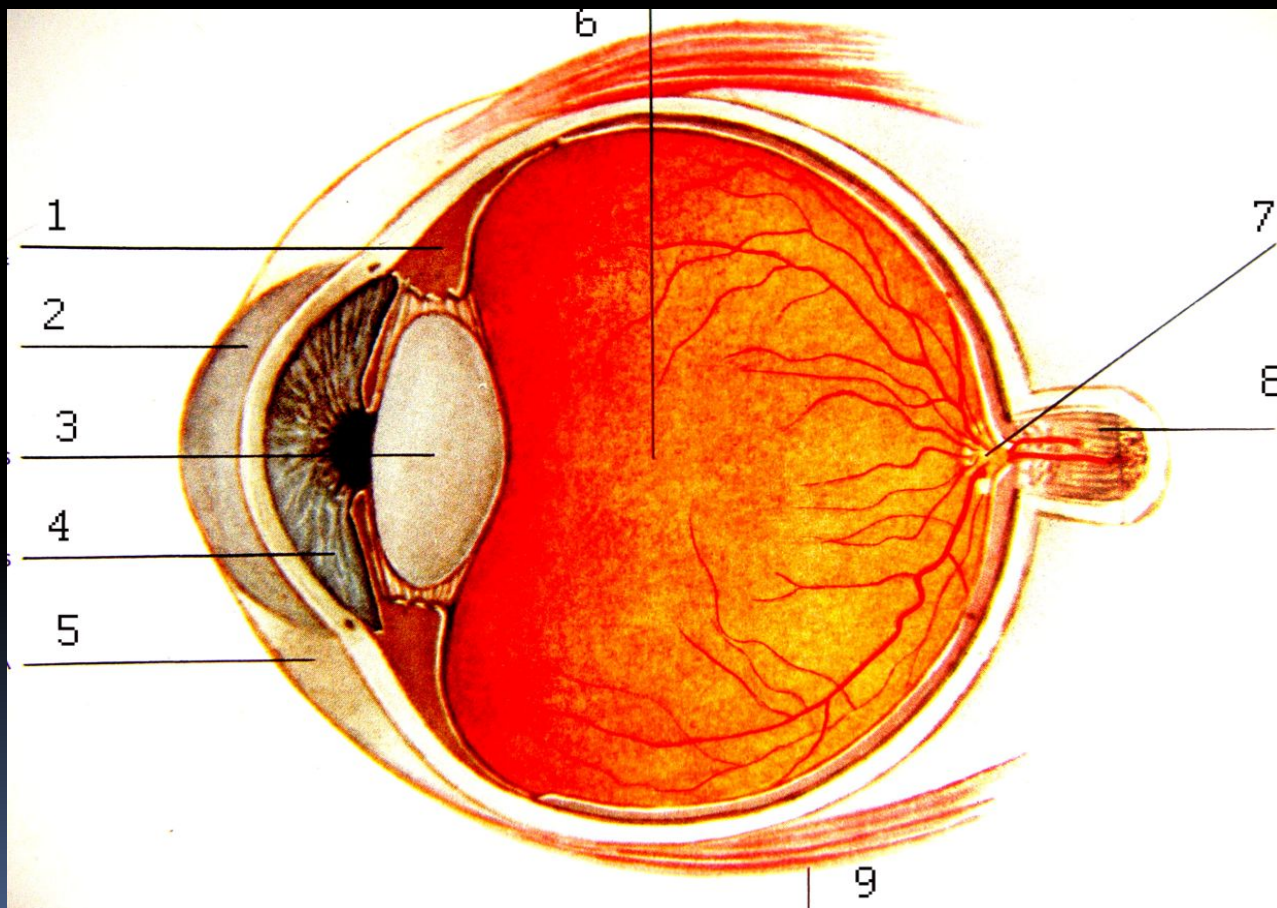


Дифференциальный диагноз

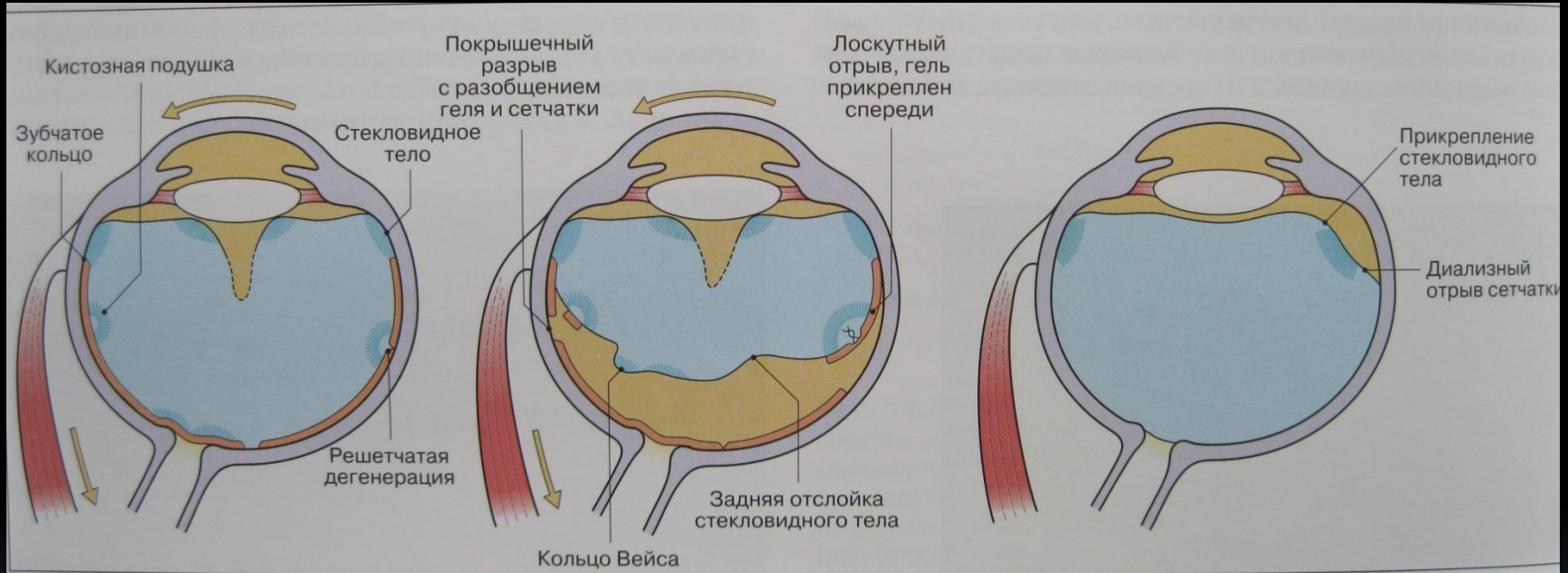
- Катаракта



Глазное яблоко в саггитальном разрезе



Механизм образования разрывов сетчатки

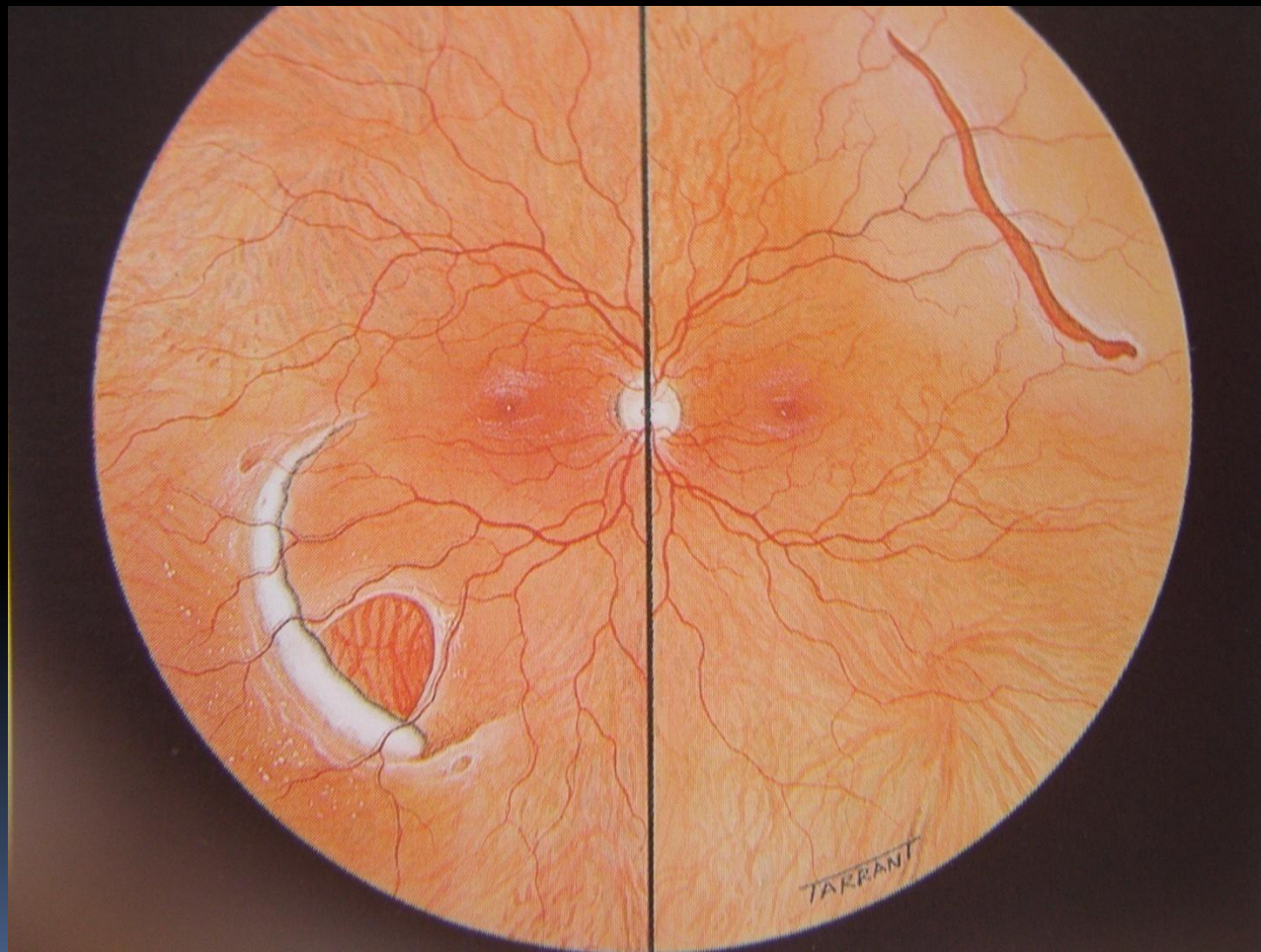


Субъективные симптомы регматогенной отслойки сетчатки

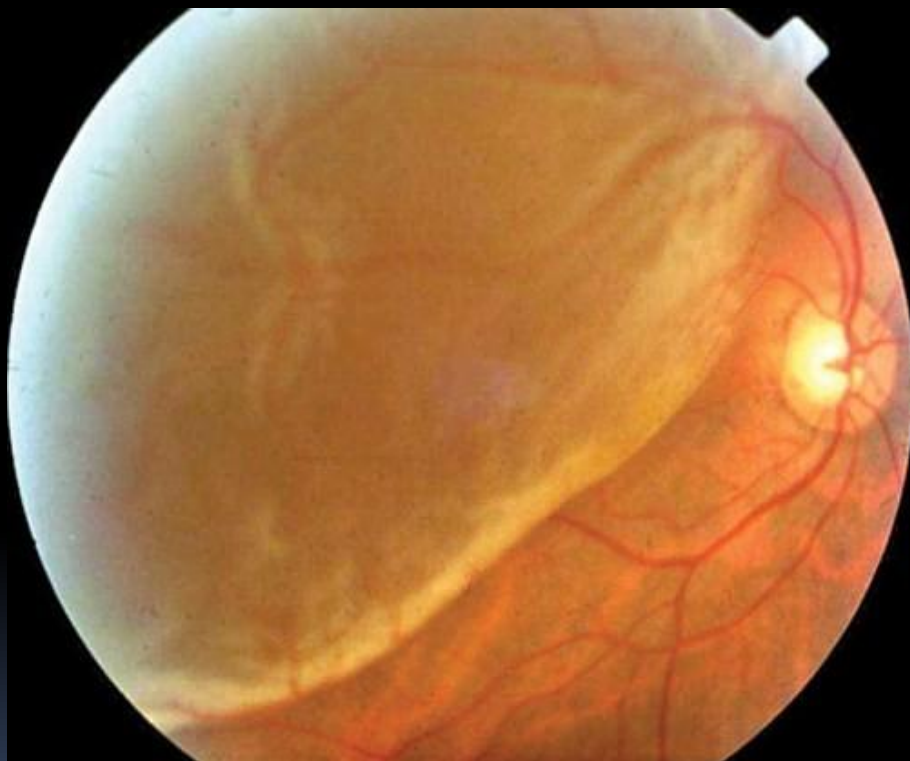
- Появление «занавески» перед глазом
- Искажение видимых предметов, появление «вспышек, мерцаний»
- Снижение зрительных функций
- Некоторое улучшение зрительных функций после постельного режима

- Регматогенная (первичная) отслойка сетчатки характеризуется наличием в ней разрывов, причиной которых являются дистрофические изменения сетчатки и патология стекловидного тела, а также её травматические повреждения

Регматогенная отслойка сетчатки (схема)



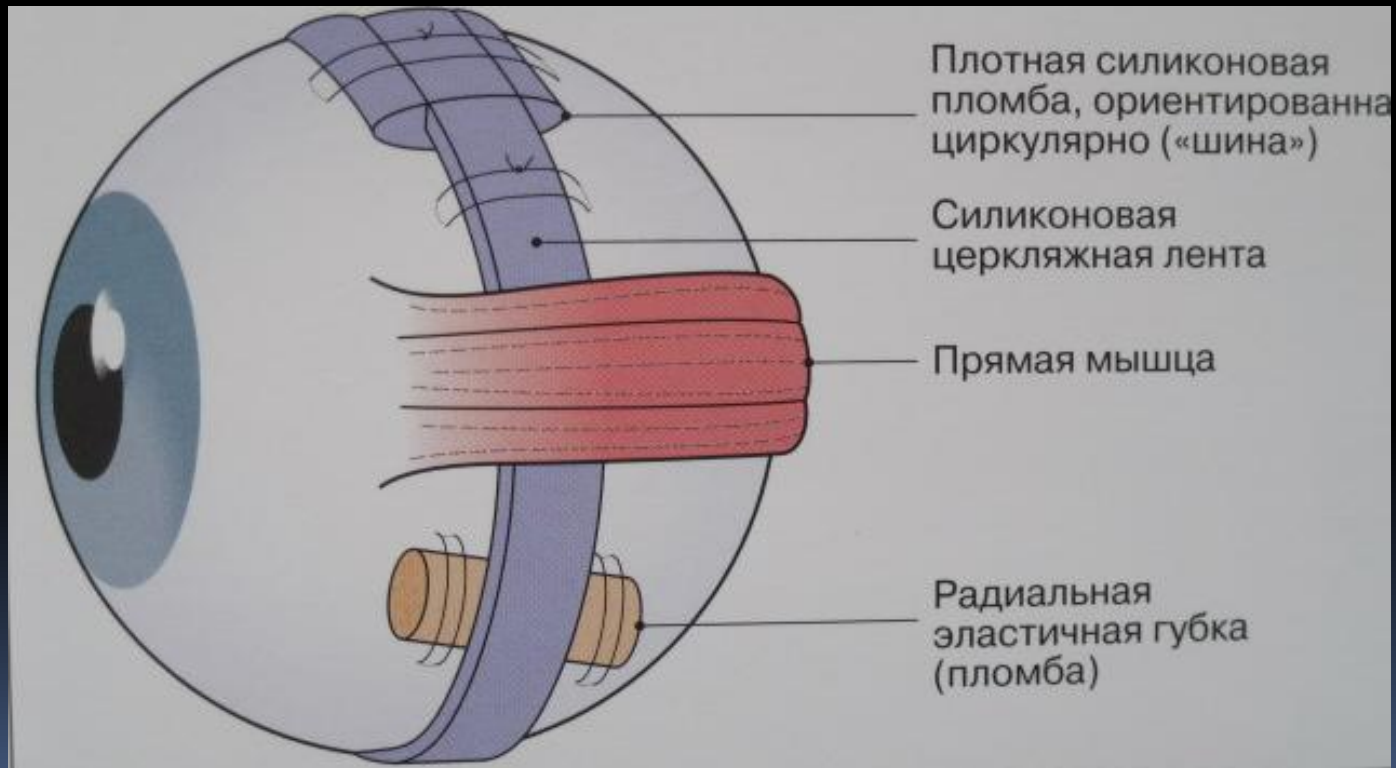
Отслойка сетчатки



07.11.2009



Схема операции при отслойке сетчатки



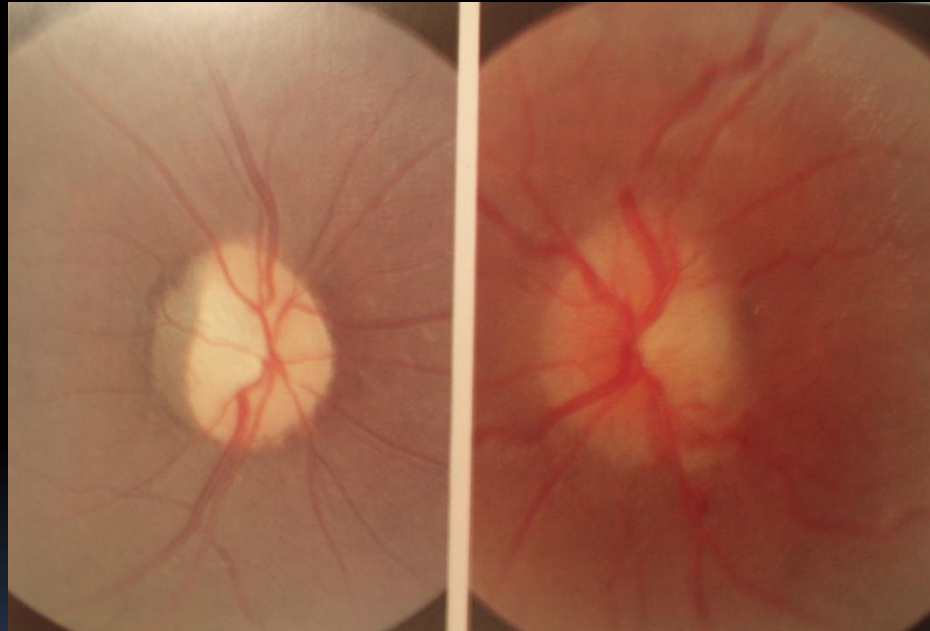
Неврит зрительного нерва

- Папиллит



Папиллит (неврит зрительного нерва)

- Исход: атрофия диска зрительного нерва



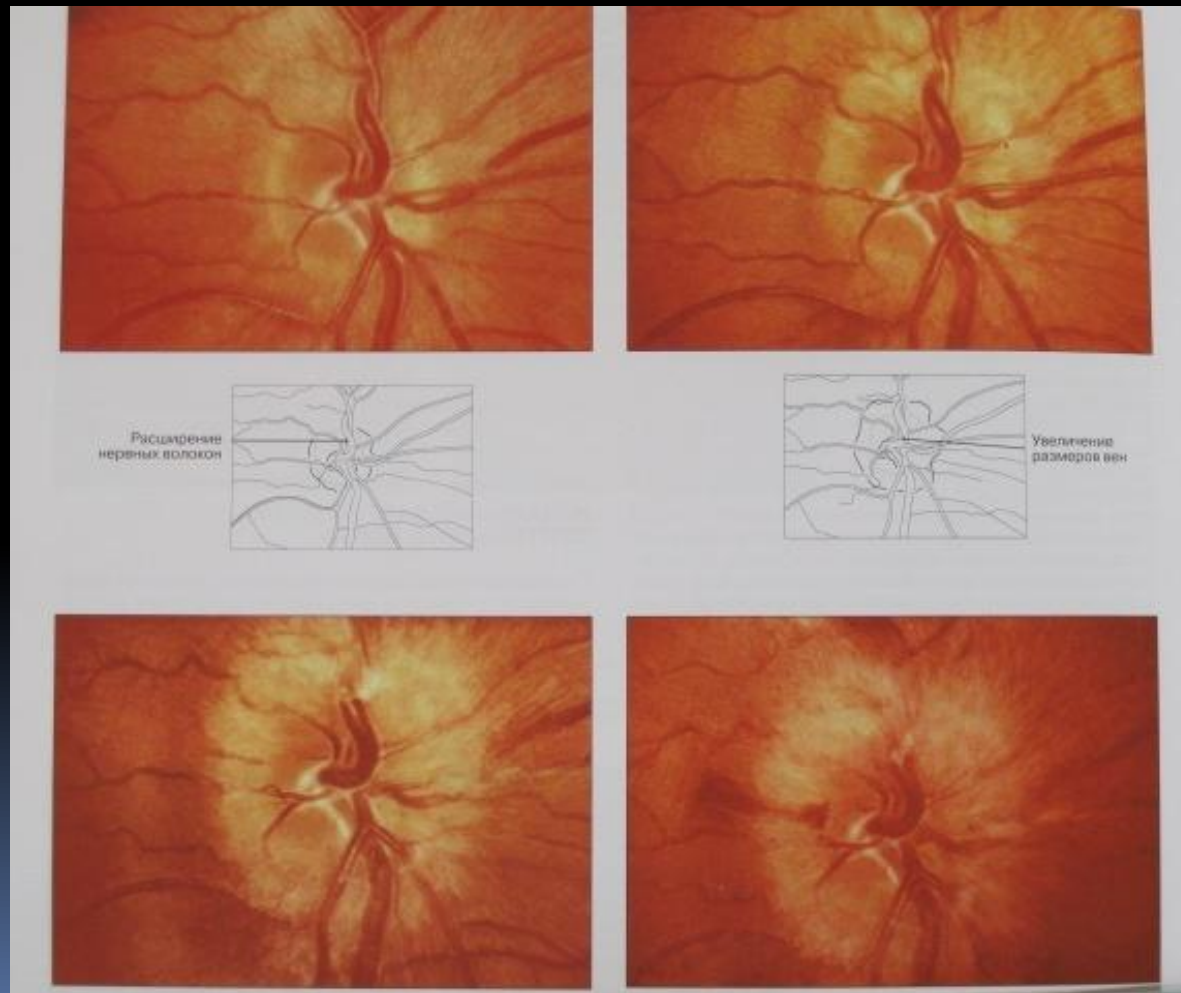
Ретробульбарный неврит

- Отсутствие офтальмоскопических изменений в начале заболевания при значительном снижении зрительных функций
- Этиология: рассеянный склероз, интоксикации (отравление метиловым спиртом), воспалительные заболевания придаточных пазух носа, инфекционные заболевания
- Исход: атрофия зрительного нерва

Застойный диск зрительного нерва



Динамика развития застойного диска зрительного нерва



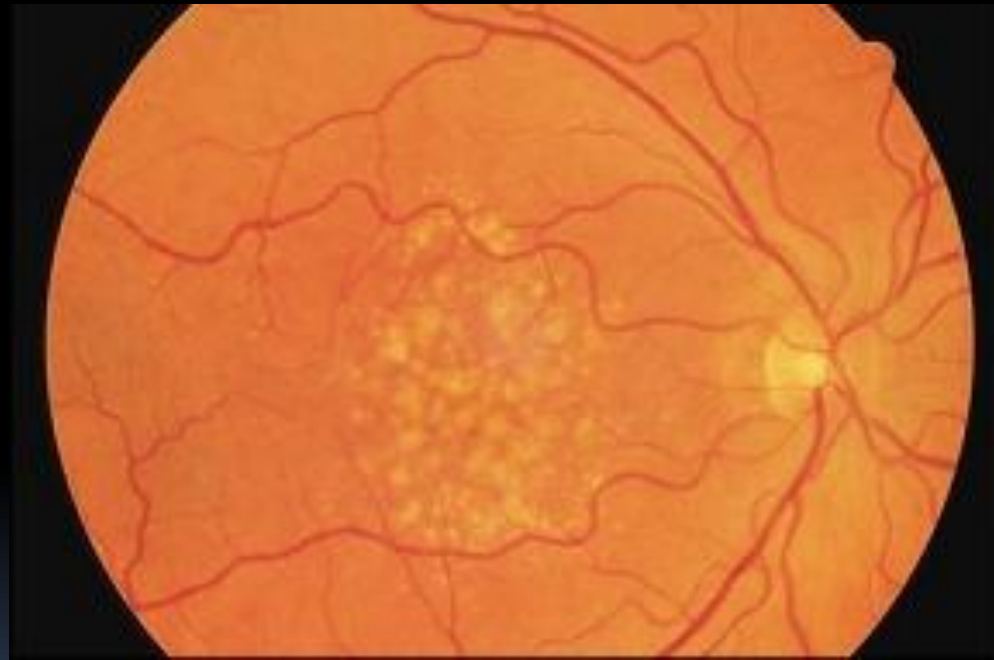
- Застойный диск зрительного нерва- симптом повышения внутричерепного давления, причинами которого являются: объёмный процесс в полости черепа (новообразование, гематома, абсцессы, паразиты), воспаление оболочек мозга, травмы.

Офтальмоскопические признаки застойного диска

- Ступенчатость границ диска
- Увеличение диаметра диска
- Выраженный отек диска с его грибовидным выстоянием в стекловидное тело
- Расширение вен сетчатки
- Штрихообразные кровоизлияния на диске и вокруг него

*Зрительные функции длительное
время практически не страдают*

Возрастная макулярная дегенерация



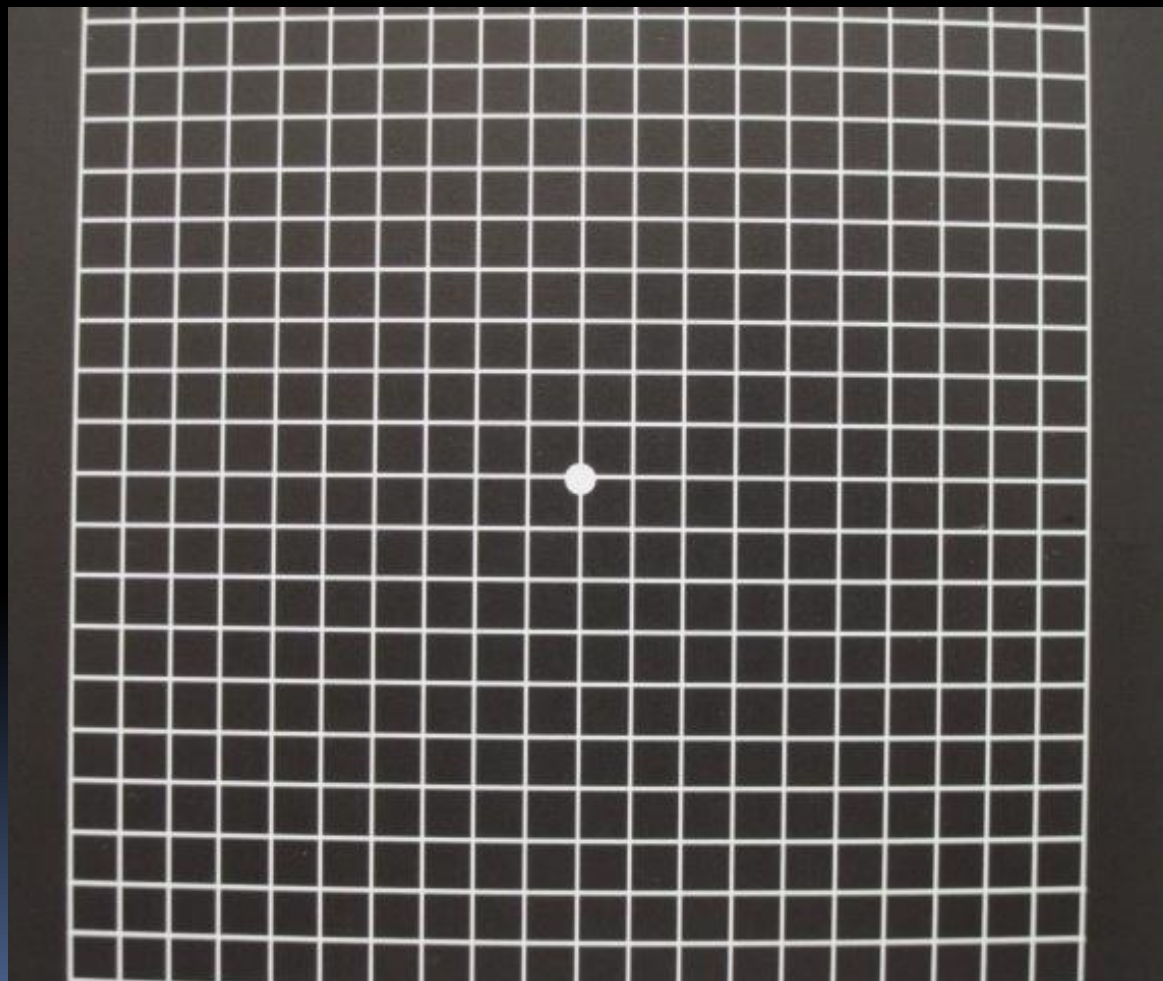
Сухая форма

Возрастная макулярная дегенерация

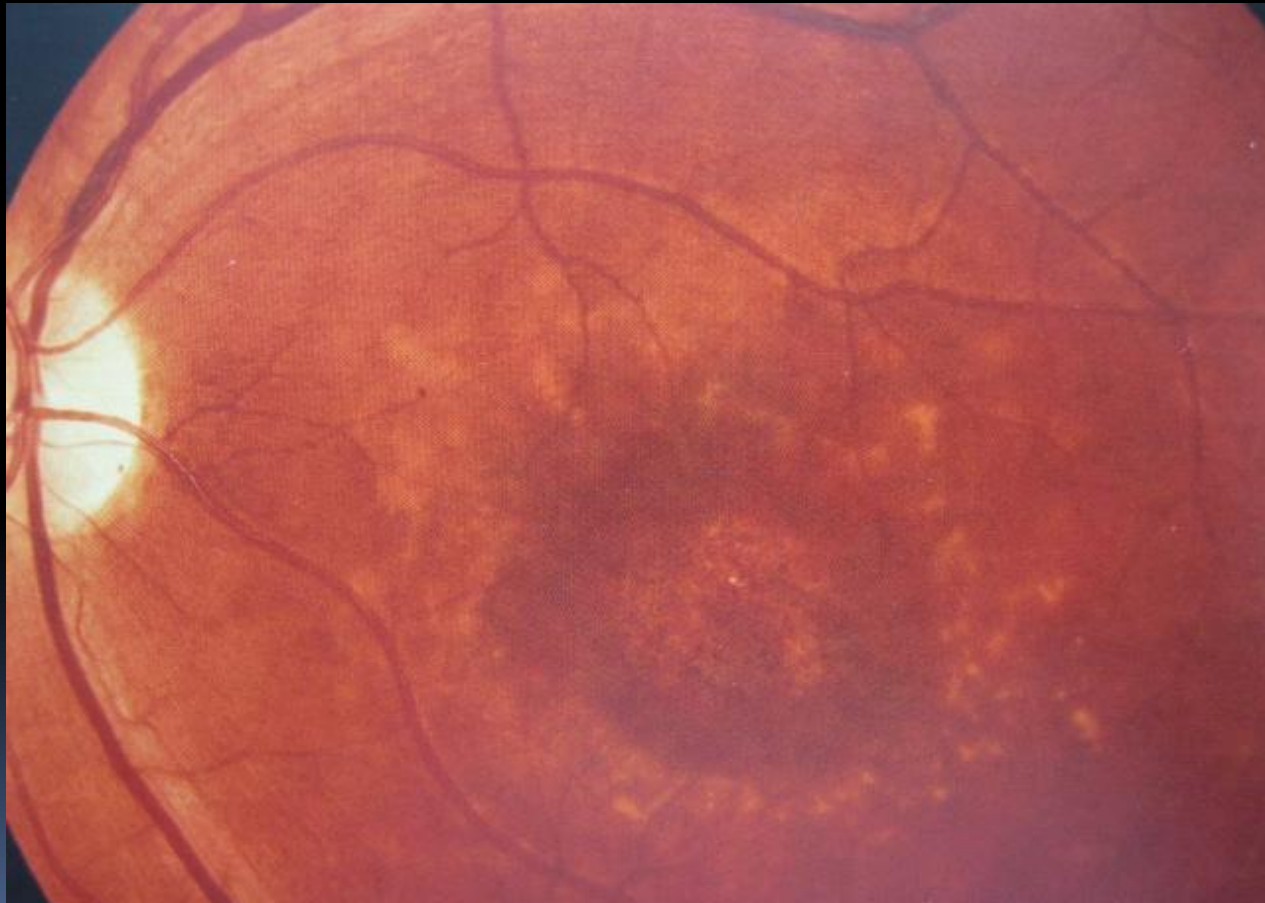


Экссудативная форма

Сетка Амслера для диагностики центральных поражений сетчатки



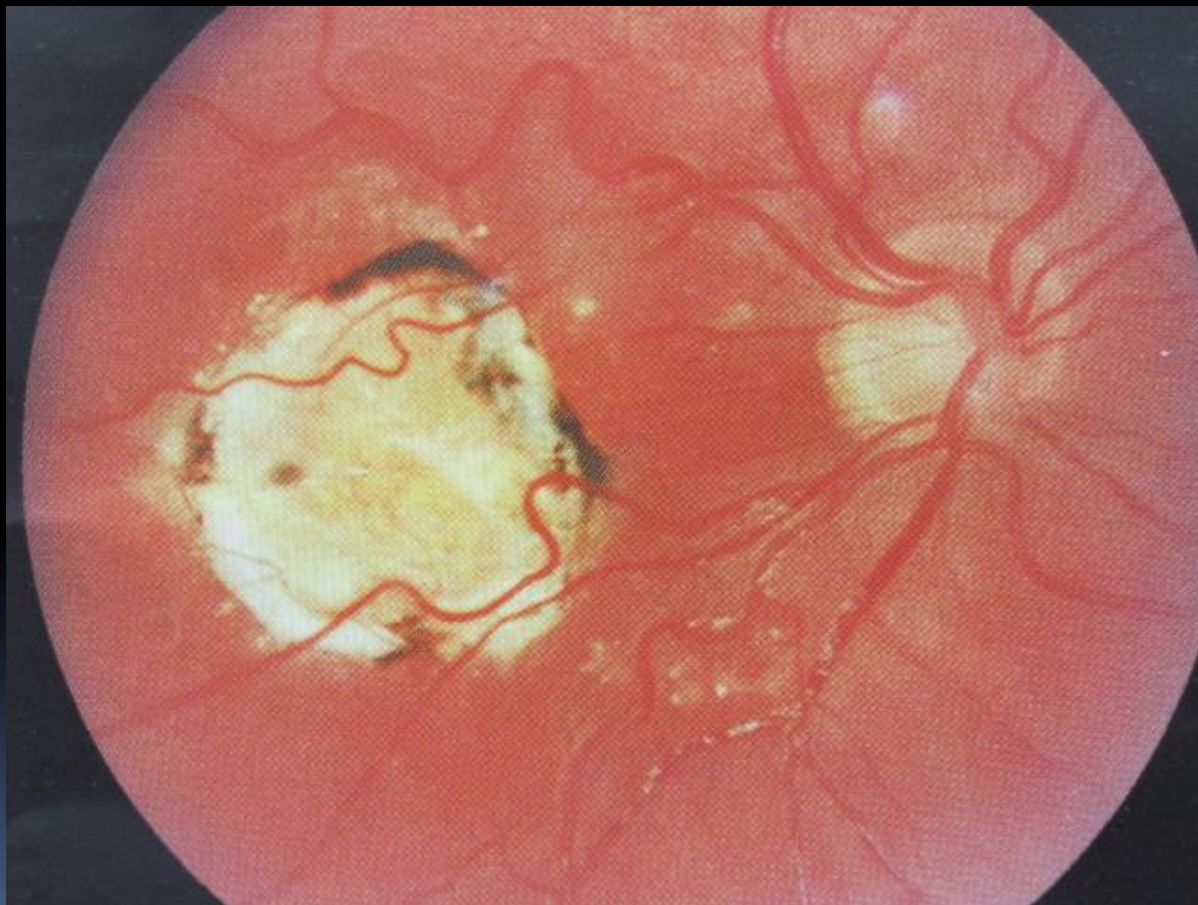
Центральная дистрофия сетчатки юношеского возраста



Рассеянный хориоретинит



Последствия центрального хориоретинита при токсоплазмозе



Медико-социальная экспертиза при патологии органа зрения

(ПРОВОДИТСЯ В
СПЕЦИАЛИЗИРОВАННЫХ
ОФТАЛЬМОЛОГИЧЕСКИХ БЮРО МСЭ)

Актуальность

- В настоящее время в РФ насчитывается 600.000 инвалидов по зрению, в том числе 16 на 10000 трудоспособного возраста.
- Состояние зрения при МСЭ оценивается по функциям единственного или лучше видящего глаза в условиях переносимой (оптимальной) коррекции.

Критерии установления групп инвалидности

I группа –

- А. слепота на оба глаза;
- Б. острота зрения лучше видящего глаза не выше 0,04;
- В. двустороннее сужение границ поля зрения до 10 гр (так называемое трубочное поле зрения), не зависимо от остроты зрения.

Критерии установления групп инвалидности

II группа –

- А. острота зрения лучше видящего глаза от 0,05 до 0,1;
- Б. двустороннее концентрическое сужение границ поля зрения до 10-20 гр от точки фиксации (трудовая деятельность возможна лишь в специально созданных условиях).

Критерии установления групп инвалидности

III группа –

- А. отсутствие одного глаза или снижение остроты зрения лучше видящего глаза от 0,1 до 0,3;
- Б. одностороннее концентрическое сужение поля зрения от точки фиксации менее 40 гр, но не более 20.

Определение понятия о слепоте

- **Абсолютная слепота** – отсутствие светоощущения (острота зрения равна 0).
- **Практическая (житейская) слепота** – остаточное зрение менее 0,05 с коррекцией (больной нуждается в постоянной посторонней помощи).
- **Слабовидение** – зрение с коррекцией на лучшем глазу от 0,05 до 0,3.

Трудовые рекомендации

- Миопия высокой степени с изменениями на глазном дне: противопоказан тяжелый физический труд с наклоном головы и сотрясениями.
- Глаукома – противопоказана работа в ночное время с длительным наклоном головы со значительным физическим напряжением.

Трудовые рекомендации

- Практическая слепота одного глаза – противопоказаны все работы связанные с возможностью повреждения глаза на транспорте и на большой высоте.
- При нарушениях поля зрения противопоказана работа водителем, монтажником на высоте.
- Частные случаи с учетом профессиональной деятельности. Например, при нарушениях бинокулярного зрения противопоказана работа стоматологом хирургами и окулистом.

Чтение текста по Брайлю

