



ЧТО? ГДЕ? КОГДА?

videoplayback.mp4

- Правила игры:

- Ведущие зачитывают вопрос.
- На размышление командам дается 1 минута.

Первой отвечает команда, поднявшая руку во время обсуждения!

КОМАНДА ПОСЛЕ ЭТОГО НЕ ОБСУЖДАЕТ ДАННЫЙ ВОПРОС!!!

- Отвечают все команды по очереди.
- Балл начисляется команде, давшей первой правильный ответ



Вопрос 1

- ***РЕКА, К КОТОРОЙ ВСЁ ВРЕМЯ
СТРЕМИЛСЯ ДОКТОР АЙБОЛИТ?***
- ***(время)***

ИЗМ
ЕРИ
ТЕЛ
Ь
ВРЕ
МЕН
И



ЛИМПОПО



Вопрос 2

- **НАЗВАНИЕ КАКОГО ЦВЕТКА – «ВКУСНАЯ КОНФЕТКА»**
- **(Время)**

ИЗМЕРИТЕЛЬ ВРЕМЕНИ



ИРИС



Вопрос 3

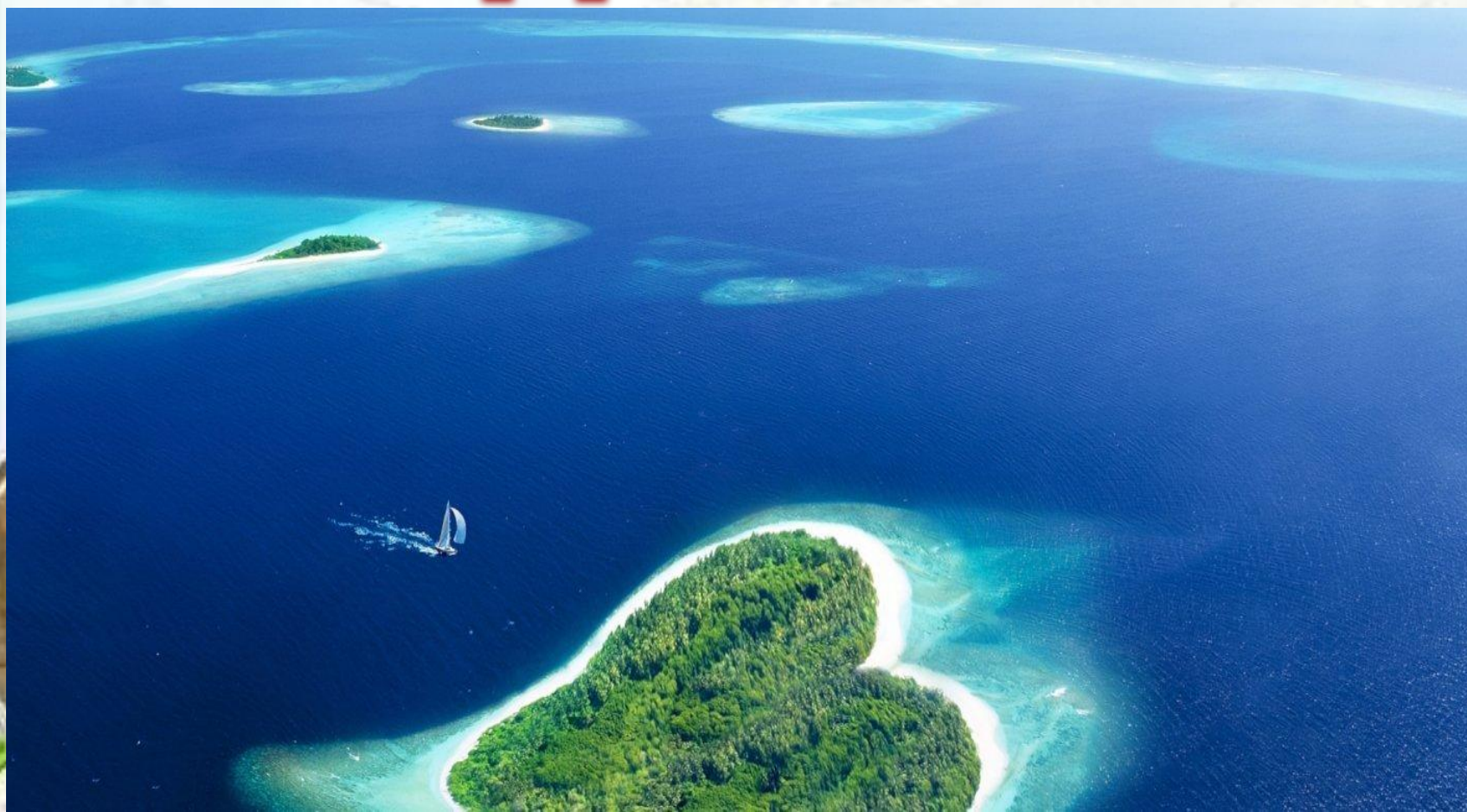
***КАКОЙ ИЗ ОКЕАНОВ НЕ
ОМЫВАЕТ РОССИЮ?***

(время)

ИЗМ
ЕРИ
ТЕЛ
Ь
ВРЕ
МЕН
И



ИНДИЙСКИЙ



Вопрос 4

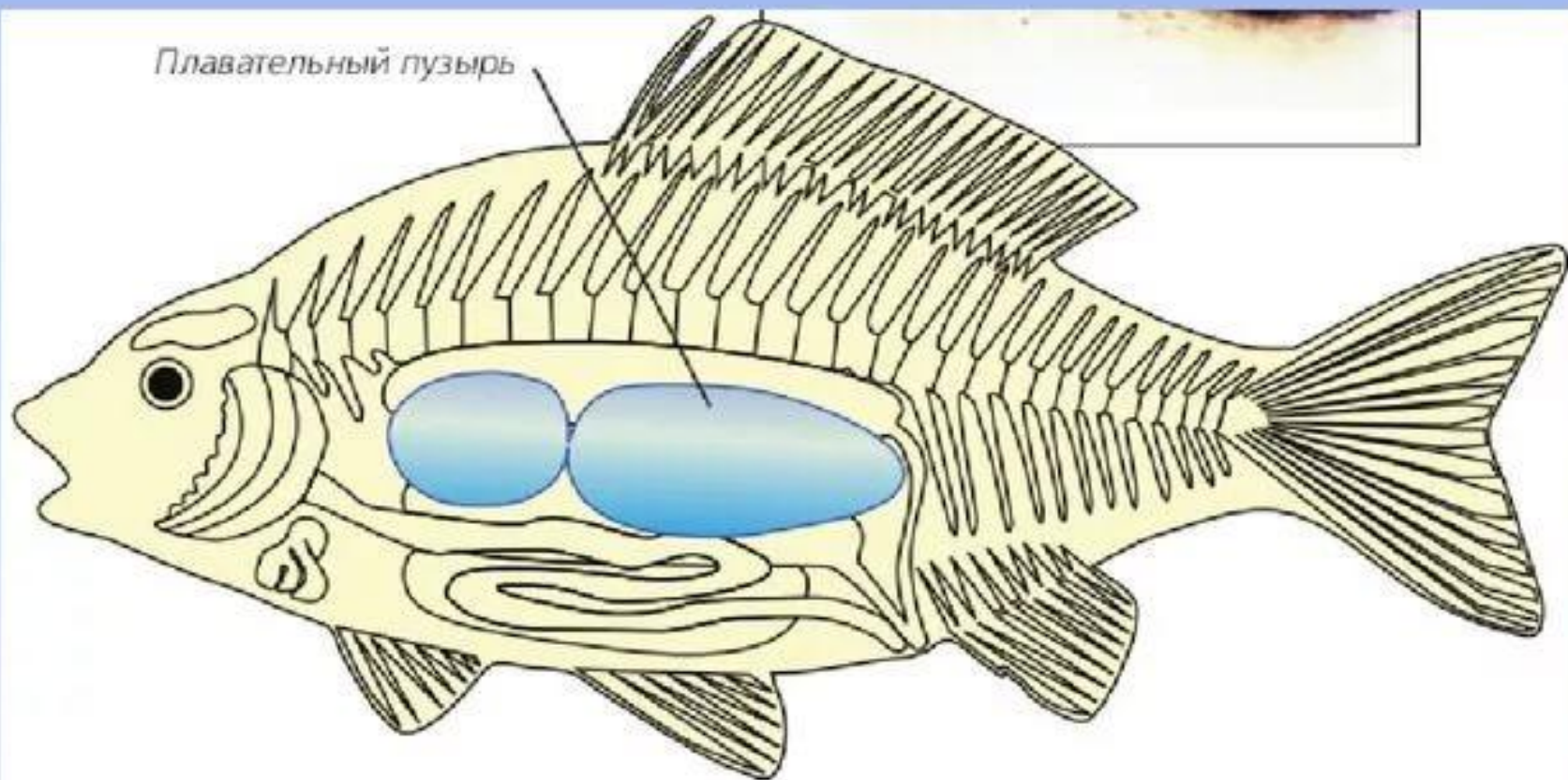
- *С помощью какого органа огромное число рыб способно менять глубину погружения?*
- *(Время)*

ИЗМ
ЕРИ
ТЕЛ
Ь
ВРЕ
МЕН
И



Плавательный пузырь

Плавательный пузырь



Вопрос 5

- ***НА КАКОМ ИЗ МАТЕРИКОВ НЕТ НИ ОДНОЙ РЕКИ?***
- ***(Время)***

ИЗМЕРИТЕЛЬ
ВРЕМЕНИ



АНТАРКТИДА



Вопрос 6

- *Какое из простейших ботаники относят к растениям, а зоологи к животным?*
- *(Время)*

ИЗМЕРИТЕЛЬ ВРЕМЕНИ



ЭВГЛЕНА ЗЕЛЁНАЯ



Вопрос 7

***ЧТО ЛИШНЕЕ И ПОЧЕМУ?
ТАСМАНИЯ, МАДАГАСКАР, КАВКАЗ,
САХАЛИН
(Время)***

ИЗМ
ЕРИ
ТЕЛ
Ь
ВРЕ
МЕН
И



КАВКАЗ - ГОРЫ, ОСТАЛЬНОЕ - ОСТРОВА



Вопрос 8

- *Какой цветок служит домом для мелких насекомых в ненастную погоду и ночью?*
- *(Время)*

ИЗМЕРИТЕЛЬ ВРЕМЕНИ



КОЛОКОЛЬЧИК



Вопрос 9

- ***КАКОЕ МОРЕ САМОЕ СОЛЕННОЕ В МИРЕ?***
- ***(Время)***

ИЗМЕРИТЕЛЬ
ВРЕМЕНИ



Красное море



videoplayback-1.mp4 Вопрос 10

- *К какому отряду принадлежит животное, о котором поётся в данном ролике?*
- *(Время)*

ИЗМ
ЕРИ
ТЕЛ
Ь
ВРЕ
МЕН
И



ОТРЯД - ПРЯМОКРЫЛЫЕ



Вопрос 11

ЧТО БЫВАЕТ:

***Подземной, бурной, широкой,
молочной, узкой, горной....***

(Время)

ИЗМ
ЕРИ
ТЕЛ
Ь
ВРЕ
МЕН
И



РЕКА



Вопрос 12

- *Мышь, бык, тигр, заяц, дракон, змея, лошадь, овца... Продолжите дальше перечень.*
- *(Время)*

ИЗМ
ЕРИ
ТЕЛ
Ь
ВРЕ
МЕН
И



ОБЕЗЬЯНА



Вопрос 13

- *Известно, что расстояние между городами или селами отсчитывается от центральных почтамтов. Такая практика возникла еще в те времена, когда почту перевозили на лошадях. Позднее она стала правилом. НО для одного города есть исключение.*
- *Вопрос: что это за город и какое у него исключение?*
- *(Время)*

ИЗМ
ЕРИ
ТЕЛ
Ь
ВРЕ
МЕН
И



Москва, расстояние от Красной площади



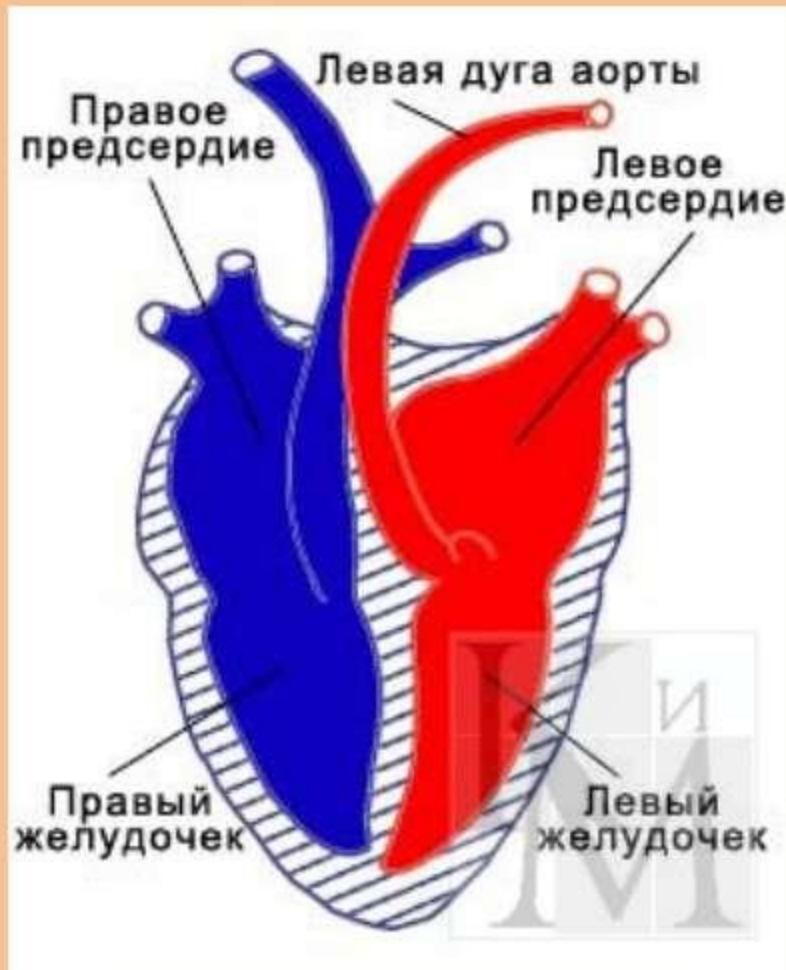
Вопрос 14

- *Полый мышечный орган у птиц и млекопитающих, разделенный внутри на четыре камеры?*
- *(Время)*

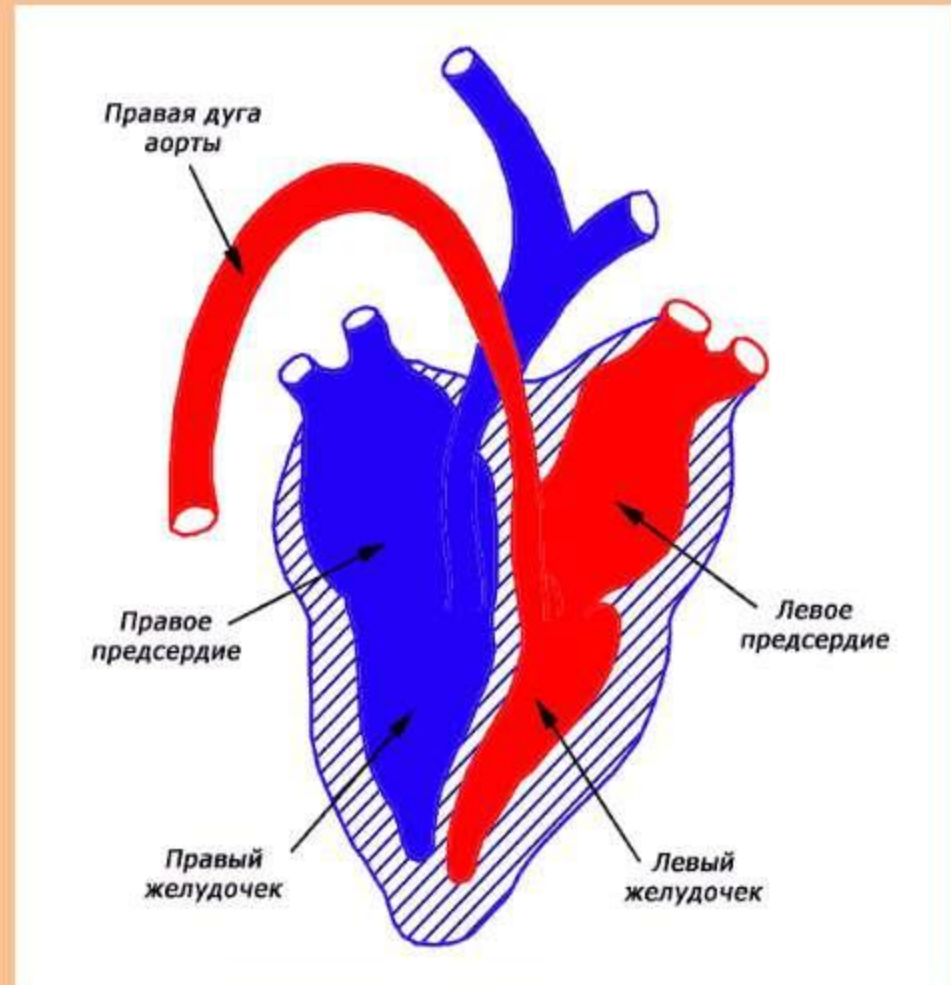
ИЗМЕРИТЕЛЬ
ВРЕМЕНИ



Строение сердца



Сердце
млекопитающих



Сердце птиц

Вопрос 15

- *Погода и климат – понятия разные*
- *Вопрос: есть ли на Земле такое место, где между двумя понятиями нет разницы?*
- *(Время)*

ИЗМЕРИТЕЛЬ ВРЕМЕНИ



Экватор

- самая длинная параллель, делящая земной шар на Северное и Южное полушария .



Вопрос 16

- Кораллы относятся к типу Кишечнополостных. А как питаются кораллы?
- (Время)

ИЗМЕРИТЕЛЬ
ВРЕМЕНИ



Стрекаательные клетки



Вопрос 17

- ***КАКАЯ РЕКА ЗАПАДНОЙ СИБИРИ НОСИТ НАЗВАНИЕ ПОСУДЫ?***
- ***(Время)***

ИЗМЕРИТЕЛЬ
ВРЕМЕНИ



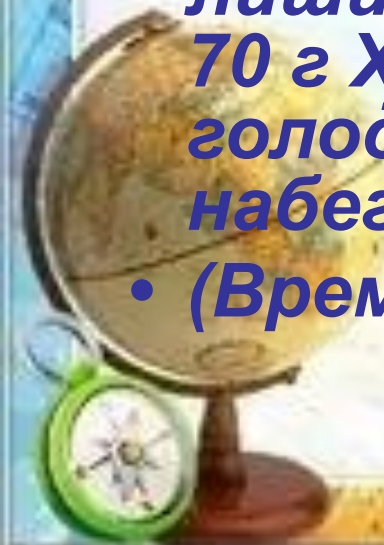
ТАЗ



Вопрос 18

- *Страницы летописей доносят до нас рассказы о её чёрных делах. В 125 г до н.э. голодная её армада обрекла на голодную смерть 800000 человек. В 1478 в Венецианской республике от голода погибло более 30000 человек. Причина та же – голод от её нашествия. В 1866 по той же причине лишилось жизни 20000 марокканцев. В 70 г XX столетия в Африке бушевал голод не только от засухи, но и от её набегов. Кто это?*
- *(Время)*

ИЗМ
ЕРИ
ТЕЛ
Ь
ВРЕ
МЕН
И



Отр. Прямокрылые: Саранча

Саранча – очень вредное насекомое. В истории было много примеров нашествий саранчи на города и страны. После нашествий остается лишь голая пустыня, потому что саранча съедает всю зелень на своем пути.

От кузнечика ее легко отличить по внешнему виду. У кузнечика усики длинней, чем у саранчи.



Вопрос 19

- *Какое государство носят на голове?*
- *(Время)*

ИЗМ
ЕРИ
ТЕЛ
Ь
ВРЕ
МЕН
И



ПАНАМА



Вопрос 20

- *Самый легкий орган человека?*
- *(Время)*

ИЗМЕРИТЕЛЬ
ВРЕМЕНИ



ЛЁГКИЕ



Подведение ИТОГОВ!!!

